

DERIVATIVES TALK

กลยุทธ์การลงทุนอนุพันธ์

28 มกราคม 2564 |



SET50 Futures:

คาดว่า SET50 ยังอยู่ในช่วงของการปรับฐาน แต่ Downside จำกัด ยังมีโอกาสที่จะเห็น Fund Flow ไหลเข้า แนะนำ Trading S50H21 ในกรอบ 925 – 940 จุด

SET50 Option:

แนะนำถือสถานะ Long S50H21C925 ทุน 37 จุด ปัจจุบันมีกำไร 1 จุด เป้าทำกำไร 53 จุด (SET50=955) Cut Loss 3 จุดจากทุน ประเมิน SET50 มี Downside จำกัด

Single Stock Futures:

นักลงทุนเปิด Long TISCOH21 ได้ที่ทุน 94.05 บาท แนะนำถือต่อเป้าทำกำไรที่ 98 บาท Cut Loss 1.50 บาทจากทุน โดย TISCO มีจุดเด่นสำคัญในเรื่อง Dividend Yield

แนะนำถือสถานะ Long BDMSH21 ทุน 21.80 บาท ปัจจุบันขาดทุน 8.2% เป้าทำกำไรที่ 123 บาท และ Cut Loss 0.40 บาทจากทุน การผ่อนคลาย lockdown เป็นผลดีต่อบริษัท

Gold Futures:

ราคาทองยังคงปรับฐาน แต่การที่ Fed ยังใช้นโยบายผ่อนคลาย จะช่วยจำกัด Downside Trading GFG21 กรอบ 26100 – 26530 บาท (1830 – 1860\$) และให้ Long กรอบล่าง

SET50 Index Futures / Option **P. 2**

Single Stock Futures **P. 4**

Gold Futures **P. 7**

*ภายใต้สภาวะที่ตลาดเผชิญกับความผันผวนสูง ทำให้การปรับกลยุทธ์ใน Derivative Talk ต้องสามารถดำเนินการได้อย่างรวดเร็วทัน ฝ่ายวิจัยฯจึงได้มีการเพิ่มช่องทางติดตามคำแนะนำกลยุทธ์การซื้อขาย ระหว่างวันทำการผ่าน 2 ช่องทาง เพื่อให้นักลงทุนสามารถปรับเปลี่ยนกลยุทธ์ได้มีประสิทธิภาพมากยิ่งขึ้น คือ

- แอปพลิเคชัน: **ASP Smart**
- Telegram: **ASIA PLUS GROUP**
(<http://bit.ly/TeleAsiaplusgroup>)

สถานะของนักลงทุน

All Futures Long(Short) Position : Contract	Contract			Accumulated Long(Short)		
	Long	Short	Net	2 Days	1 Weeks	1 Months
Institution	96,844	120,743	-23,899	-64,574	-75,262	-266,951
Foreign	90,792	98,406	-7,614	-21,638	-22,143	-123,596
Retail	207,860	176,347	31,513	86,212	97,405	390,547

SET50 Futures Long(Short) Position : Contract	Contract			Accumulated Long(Short)		
	Long	Short	Net	2 Days	1 Weeks	1 Months
Institution	37,658	37,362	296	1,287	3,192	5,044
Foreign	73,758	76,631	-2,873	-11,563	-6,271	-6,218
Retail	100,564	97,987	2,577	10,276	3,079	1,174

Single Stock Futures Long(Short) Position : Contract	Contract			Accumulated Long(Short)		
	Long	Short	Net	2 Days	1 Weeks	1 Months
Institution	51,916	78,624	-26,708	-67,728	-79,423	-277,975
Foreign	7,738	9,810	-2,072	-7,838	-15,946	-116,538
Retail	87,636	58,856	28,780	75,566	95,369	394,513

Metal Futures Long(Short) Position : Contract	Contract			Accumulated Long(Short)		
	Long	Short	Net	2 Days	1 Weeks	1 Months
Institution	3,218	2,506	712	403	-372	-1,292
Foreign	9,174	11,695	-2,521	-2,249	144	-2,073
Retail	11,551	9,742	1,809	1,846	228	3,365

Call Option Long(Short) Position : Contract	Contract			Accumulated Long(Short)		
	Long	Short	Net	2 Days	1 Weeks	1 Months
Institution	69	285	-216	-337	-475	511
Foreign	2	12	-10	-36	-95	1,949
Retail	2,524	2,308	216	347	510	-738

Put Option Long(Short) Position : Contract	Contract			Accumulated Long(Short)		
	Long	Short	Net	2 Days	1 Weeks	1 Months
Institution	147	179	-32	-87	-250	4,133
Foreign	9	169	-160	30	-44	1,868
Retail	3,030	2,838	192	57	294	-4,273

ที่มา: สายงานวิจัย บล. เอเชีย พลัส

RESEARCH DIVISION

บริษัทหลักทรัพย์ เอเชีย พลัส

เกิดศักดิ์ ทวีระธรรณ

นักวิเคราะห์ปัจจัยพื้นฐานด้านตลาดทุน และทางเทคนิค
เลขทะเบียนนักวิเคราะห์: 004132

ประสิทธิ์ รัตนกิจมณ, CISA, CFA

นักวิเคราะห์ปัจจัยพื้นฐานด้านตลาดทุน และด้านเทคนิค
เลขทะเบียนนักวิเคราะห์: 025917

นวลพรรณ น้อยรัชชกุล

นักวิเคราะห์ปัจจัยพื้นฐานด้านตลาดทุน และด้านเทคนิค
เลขทะเบียนนักวิเคราะห์: 019994

ชาญชัย พันพานากิจ

นักวิเคราะห์ปัจจัยพื้นฐานด้านตลาดทุน และทางเทคนิค
เลขทะเบียนนักวิเคราะห์: 064045

ธนัฐธรรณ เกิดมณตร

ผู้ช่วยนักวิเคราะห์

SET50 Overview

ผลการประชุม FED วานนี้มีมติคงอัตราดอกเบี้ยไว้ที่ระดับ 0-0.25% และคงวงเงินในการซื้อพันธบัตรฯ 1.2 แสนล้านดอลลาร์ต่อเดือน พร้อมส่งสัญญาณการใช้นโยบายการเงินที่ผ่อนคลายต่อไปเพื่อช่วยให้บรรลุการเป้าหมายการจ้างงานอย่างเต็มศักยภาพและอัตราเงินเฟ้อที่ระดับ 2% ด้านมุมมองเศรษฐกิจสหรัฐฯ ยังขึ้นกับการแพร่ระบาดของ COVID-19 และความคืบหน้าของวัคซีน ส่วนการตอบสนองของตลาดหุ้นวานนี้ดัชนี Dow Jones โดนแรง Sell on Fact หลังผลการประชุมเป็นไปตามตลาดคาด สร้าง Sentiment เชิงลบต่อตลาดหุ้นภูมิภาคเข้านี้ปรับลงเฉลี่ย 1% ส่วนค่าเงิน Dollar Index แข็งค่าขึ้น 0.47% มาที่ 90.60 ส่วนทางค่าเงินบาทที่อ่อนค่า 0.1% มาที่ 30.02 บาท/USD ซึ่งสถานการณ์ดังกล่าวอาจทำให้ Fund Flow ในระยะสั้นยังมีโอกาสชะลอ ส่วนประเด็นในประเทศมีความคืบหน้าการผ่อนคลายมาตรการล็อกดาวน์ เช่น การเปิดโรงเรียนและขยายเวลาร้านอาหารถึง 23.00 น. (จากปัจจุบันเปิดได้ถึง 21.00 น.) แต่ทั้งนี้ติดตามรายละเอียดการประชุม ศบค. วันพรุ่งนี้ (29 ม.ค.) ภายใต้อัจฉริยะแวดล้อมข้างต้นคาด SET50 Index แกว่งพักตัวตามกรอบ 930-945 จุด

	SET50	S50H21	S50M21
แนวรับ	930	925	920
แนวต้าน	945	940	935

*ภายใต้สภาวะที่ตลาดเผชิญกับความผันผวนสูง ฝ่ายวิจัยจึงได้มีการเพิ่มช่องทางติดตามคำแนะนำกลยุทธ์การซื้อขายระหว่างวันผ่าน 2 ช่องทาง คือ

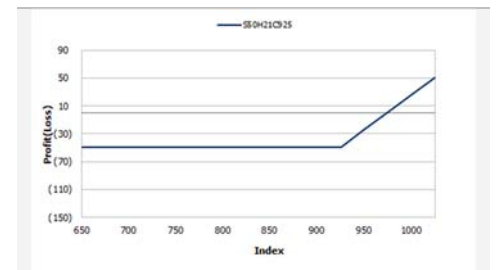
- แอปพลิเคชัน: [ASP Smart](#)
- Telegram: [ASIA PLUS GROUP](#)
(<http://bit.ly/TeleAsiaplusgroup>)

SET50 Index Futures

Direction Trading: SET50 ยังอยู่ในช่วงของการปรับฐาน แต่ Downside จำกัด ยังมีโอกาสที่จะเห็น Fund Flow ไหลเข้า แนะนำ Trading S50H21 ในกรอบ 925 – 940 จุด

Spread Trading: คาดการณ์ Spread ระหว่าง S50M21 ลบด้วย S50H21 ณ วันที่ 30 มี.ค. 2564 จะเท่ากับ -6.42 จุด ปัจจุบันอยู่ที่ -4.0 จุด ประเมิน Spread ยังไม่เปิดกว้างมากพอจึงแนะนำ Wait & See

SET50 Option: แนะนำถือสถานะ Long S50H21C925 ทุน 37 จุด ปัจจุบันมีกำไร 1 จุด เป้าทำกำไร 53 จุด (SET50=955) Cut Loss 3 จุดจากทุน ประเมิน SET50 มี Downside จำกัด



หมายเหตุ : ตัวคูณดัชนีเท่ากับ 200 บาท ต่อ 1 จุดของดัชนี

	Last	1Yr Hist. Volatility	2Week Hist. Volatility
SET50 Index	936.76	34.53093	15.27636

Call Option

	Premium	Chg	Break Even	Intrinsic Value	Time Value	All-in-Premium	Theory Price	Volume	Open Interest	Implied Volatility	Delta	Effective Gearing	Time Decay
S50H21C975	17.50	0.00	> 992.5	0.00	17.50	5.95%	26.55	487	2589	22.77	0.32	16.94	0.1
S50H21C950	26.30	0.00	> 976.3	0.00	26.30	4.22%	35.77	350	2249	22.91	0.42	14.98	0.0
S50H21C925	38.20	0.00	> 963.2	11.76	26.44	2.82%	47.15	66	1248	23.66	0.53	13.04	0.0
S50H21C900	55.00	0.00	> 955	36.76	18.24	1.95%	60.80	29	921	23.42	0.66	11.18	0.0
S50H21C875	71.10	0.00	> 946.1	61.76	9.34	1.00%	76.71	3	250	23.97	0.75	9.85	0.0

Put Option

	Premium	Chg	Break Even	Intrinsic Value	Time Value	All-in-Premium	Theory Price	Volume	Open Interest	Implied Volatility	Delta	Effective Gearing	Time Decay
S50H21P975	60.00	0.00	< 915	38.24	21.76	-2.32%	69.94	18	764	22.35	-0.67	-10.81	0.0
S50H21P950	44.30	0.00	< 905.7	13.24	31.06	-3.32%	54.17	134	1475	22.30	-0.56	-11.99	0.0
S50H21P925	31.00	0.00	< 894	0.00	31.00	-4.56%	40.57	236	1722	21.79	-0.46	-13.71	0.0
S50H21P900	22.40	0.00	< 877.6	0.00	22.40	-6.32%	29.22	381	3281	23.68	-0.35	-14.13	-0.1
S50H21P875	15.30	0.00	< 859.7	0.00	15.30	-8.23%	20.15	448	4546	24.22	-0.26	-14.65	-0.1

ที่มา: สายงานวิจัย บล. เอเชีย พลัส

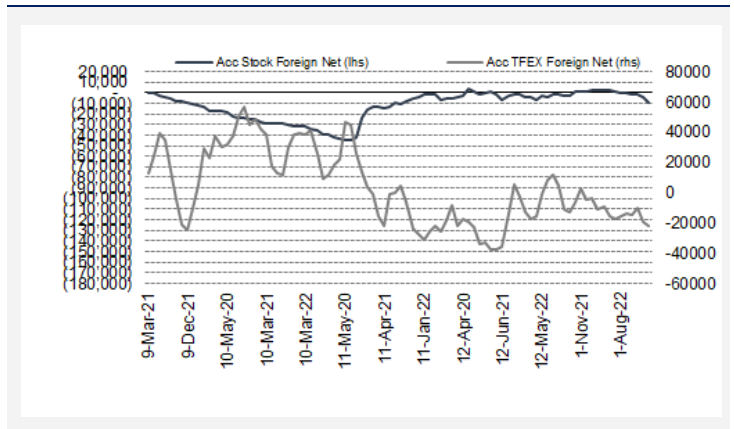
ภาพรวมการซื้อขาย SET50 Index

UNDERLYING	Close	Chg	%Chg	สรุปการซื้อขาย		
SET50	936.76	-14.26	-1.52%	27/1/21		
Symbol	Settle	Chg	%Chg	Vol.	OI	OI Chg
S50Z20	922.59	0.0	0.0%	46,709	33,935	-15,919
S50F21	938.00	-12.0	-1.3%	81	201	23
S50H21	932.10	-14.6	-1.6%	192,206	314,321	-115
S50M21	928.10	-15.0	-1.6%	17,219	27,108	489
S50U21	925.70	-14.6	-1.6%	1,557	8,515	-43
S50Z21	925.80	-14.7	-1.6%	842	3,474	0
SET50 Futures Long(Short) : สัญญา				สะสม Long(Short)		
	Long	Short	Net	2 วัน	2 สัปดาห์	QTD
สถาบัน	96,628	120,279	-23,651	1,287	6,475	-2,349
ต่างชาติ	90,783	98,237	-7,454	-11,563	-18,039	-13,899
รายย่อย	202,306	171,201	31,105	10,276	11,564	16,248

ที่มา: สายงานวิจัย บล. เอเชีย พลัส

ความสัมพันธ์สถานะของนักลงทุนต่างประเทศในตราสารทุน

และ: SET50 Futures



ที่มา: สายงานวิจัย บล. เอเชีย พลัส

คาดการณ์ Spread ณ สิ้นเดือนจาก ASPS Model

	เป้าหมาย Spread ชีรีไทล์ - ชีรีไทล์					
	S50J20	S50K20	S50M20	S50N20	S50Q20	S50U20
	ณ 29 เม.ย.63	ณ 28 พ.ค.63	ณ 29 มิ.ย.63	ณ 30 ก.ค.63	ณ 28 ส.ค.63	ณ 29 ก.ย.63
S50J20						
S50K20	-1.60					
S50M20	-1.32	0.28				
S50N20	-1.47	0.13	-0.15			
S50Q20	-5.84	-4.23	-4.52	-4.37		
S50U20	-6.88	-5.28	-5.56	-5.41	-1.04	

*สมมติฐานอัตราดอกเบี้ยนโยบายระหว่าง มิ.ย. - ก.ย. 63 เท่ากับ 0.5%

ที่มา: สายงานวิจัย บล. เอเชีย พลัส

SET50 ที่ระดับค่า PER ต่างๆ

SET 50 Sensitivity	ม.ค. 62E	มี.ค. 62E	เม.ย. 62E	พ.ค. 62E	มิ.ย. 62E	ก.ย. 62E	ธ.ค. 62E
PER 15.5	898	870	857	843	830	789	748
PER 16	926	899	885	871	857	815	773
PER 16.5	955	927	912	898	883	840	797
PER 17	984	955	940	925	910	866	821
PER 17.5	1,013	983	967	952	937	891	845
PER 18	1,042	1,011	995	979	964	916	869
PER 18.5	1,071	1,039	1,023	1,007	990	942	893
PER 19	1,100	1,067	1,050	1,034	1,017	967	918

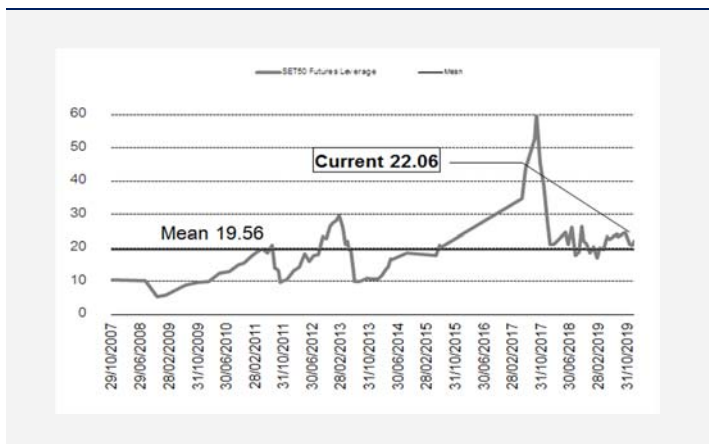
ที่มา: สายงานวิจัย บล. เอเชีย พลัส

คำนวณกำไรขาดทุนของ SET50 Futures

ราคาปิด Futures	chg (จุด) เทียบกับ	นักลงทุนรายย่อย (ค่าธรรมเนียม 87.10 บาท/สัญญา/ข้าง)			
		กำไร (ขาดทุน)	กำไร (ขาดทุน) VAT (บาท)	ค่าธรรมเนียม+ VAT (บาท)	กำไรสุทธิ (ขาดทุน)สุทธิ
937.10	5.0	1,000	(186)		814
936.10	4.0	800	(186)		614
935.10	3.0	600	(186)		414
934.10	2.0	400	(186)		214
933.10	1.0	200	(186)		14
932.10	0.0	0.0	(186)		(186)
931.10	-1.0	(200)	(186)		(386)
930.10	-2.0	(400)	(186)		(586)
929.10	-3.0	(600)	(186)		(786)
928.10	-4.0	(800)	(186)		(986)
927.10	-5.0	(1,000)	(186)		(1,186)

ที่มา: สายงานวิจัย บล. เอเชีย พลัส

ระดับ Leverage ของ SET50 Futures



ที่มา: Thailand Clearing House, ฝ่ายวิจัย ASPS

Single Stock Futures

Long BDMSH21

ความคืบหน้าล่าสุดกรณี รพ. เอกชน จะนำเข้าวัคซีนโควิด-19 เข้ามาให้บริการ โดยคาดว่าจะดำเนินการภายใน 1-3 เดือน ประเมินเป็น Sentiment บวกต่อกลุ่มการแพทย์ โดยเฉพาะ รพ.ที่มีจุดบริการหลากหลายแห่งเช่น BDMS ขณะที่หากประเมินดัชนีกลุ่มการแพทย์ ปี 2563 ปรับตัวลดลงกว่า 17.3% เมื่อเทียบกับตลาดที่ลดลง 10.4% เชื่อว่าน่าจะสะท้อนปัจจัยกดดันไปมากแล้ว โดยจากทิศทางในระยะถัดไปน่าจะคาดหวังการฟื้นตัวได้มากขึ้น จากการจัดสรรวัคซีนที่จะครอบคลุมมากขึ้น และแนวทางการควบคุมระยะสั้นที่ผ่อนคลายมากกว่า หากเทียบกับ 2Q63

ภาพทางเทคนิค Breakout กรอบบน Downtrend Channel โดยส่งสัญญาณกลับตัวขึ้นต่อ หลังจากเกิดแท่งเทียนเขียวยาว Breakout แนวต้านระยะสั้นที่ 21.50 บาททั้งนี้ ประเมินแนวต้านถัดไปที่ 23.00 บาท

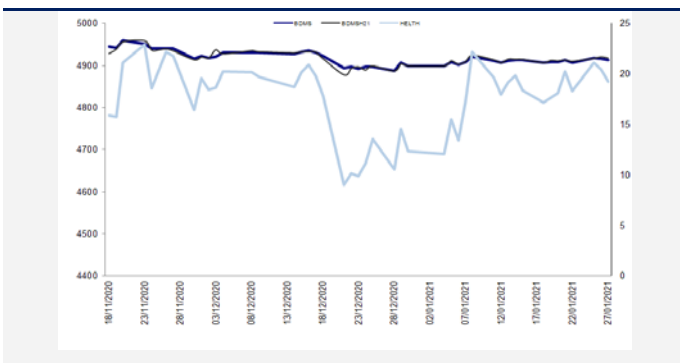
กลยุทธ์การลงทุน

เปิดสถานะ Long BDMSH21 ได้ที่ 21.80 บาท ปัจจุบันขาดทุน 8.25% แนะนำถือต่อเป้าทำกำไร 23 บาท Cut Loss 0.40 บาทจากทุน

Future								Underlying			
Future	Settle Price	Basis	ASP Theory Price	Vol	OI	OI Change	Leverage	Upside	PER 63F	PBV 63F	EPS GROWTH 63F
BDMSH21	21.60	0.20	21.42	335	1265	211	12.80	12.15%	39.27	3.67	11.12%

ที่มา: สายงานวิจัย บล. เอเชีย พลัส

Historical Price



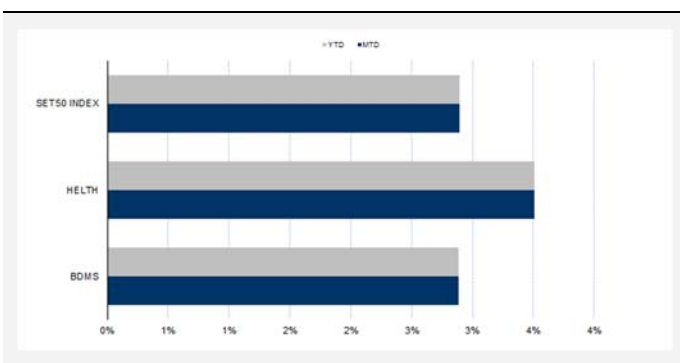
ที่มา: สายงานวิจัย บล. เอเชีย พลัส

คำนวณกำไรขาดทุนของ Stock Futures

ราคาปิด future	chg (จุด) เทียบกับราคา	กำไร (บาท)	ค่าธรรมเนียม	
			+VAT (บาท)	กำไรสุทธิ (บาท)
22.10	0.5	500	3.12	497
22.00	0.4	400	3.12	397
21.90	0.3	300	3.12	297
21.80	0.2	200	3.12	197
21.70	0.1	100	3.12	97
21.60	0.0	-	3.12	(3)
21.50	-0.1	(100)	3.12	(103)
21.40	-0.2	(200)	3.12	(203)
21.30	-0.3	(300)	3.12	(303)
21.20	-0.4	(400)	3.12	(403)
21.10	-0.5	(500)	3.12	(503)

ที่มา: สายงานวิจัย บล. เอเชีย พลัส

Historical Return



ที่มา: สายงานวิจัย บล. เอเชีย พลัส

Technical Chart



ที่มา: สายงานวิจัย บล. เอเชีย พลัส

Single Stock Futures

Long TISCOH21

การตั้งสำรองล่วงหน้าสูงในปี 2563 หนุน Coverage Ratio สู่ระดับ 210% สูงสุดในกลุ่มฯ พร้อมรองรับภาวะเศรษฐกิจไทยที่ยังไม่ฟื้นตัวเต็มศักยภาพ ขณะที่กำไรสุทธิปี 2564 พลิกกลับมาเติบโตทั้ง NIM และค่าธรรมเนียมดีขึ้น พร้อมประเด็นหนุนจากตลาดที่จะปรับเกณฑ์ Free Float Adjusted Market Capitalization คาดทำให้ TISCO มีผลต่อ SET Index เพิ่มขึ้น 0.4% จาก Free Float ที่อยู่ในระดับที่สูงกว่าตลาด ขณะที่ FV ปี 2564 ที่ 102 บาท Dividend Yield ปี 2563 ราว 4% และในปี 2564 ที่ 7.6% ภาพทางเทคนิค แกว่งอยู่ในแนวโน้มขาขึ้น โดยมีเส้น EMA 10 วันเป็นแนวรับสนับสนุน หากอ่อนตัวลงมาบริเวณดังกล่าว ใช้เป็นจังหวะเข้าสะสม เพื่อคาดหวังการปรับขึ้นต่อตามแนวโน้มขาขึ้นเดิม ทั้งนี้ ประเมินแนวต้านถัดไปไว้ที่ 98.00 บาท

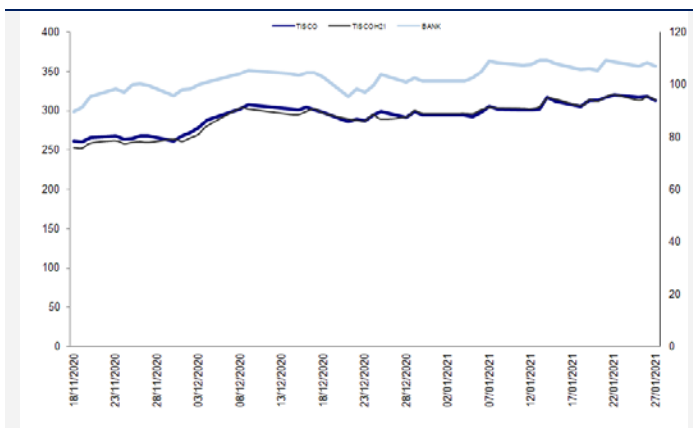
กลยุทธ์การลงทุน

เปิดสถานะ Long TISCOH21 ได้ที่ 94.05 บาท เป้าหมายทำกำไร 98 บาท Cut 1.50 บาทจากทุน

Future								Underlying			
Future	Settle Price	Basis	ASP Theory Price	Vol	OI	OI Change	Leverage	Upside	PER 63F	PBV 63F	EPS GROWTH 63F
TISCOH21	94.05	0.05	94.08	573	731	-20	11.61	8.51%	11.54	1.76	7.60%

ที่มา: สายงานวิจัย บล. เอเชีย พลัส

Historical Price



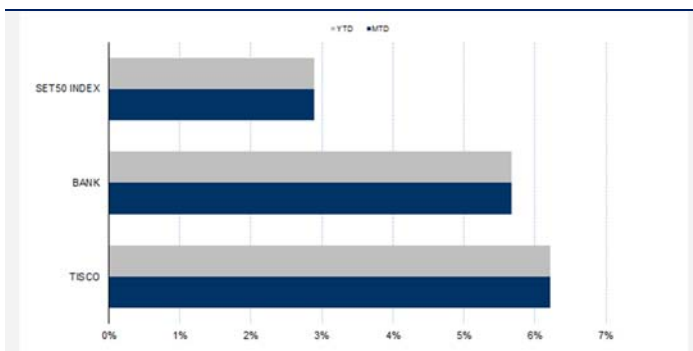
ที่มา: สายงานวิจัย บล. เอเชีย พลัส

คำนวณกำไรขาดทุนของ Stock Futures

น้กลทุนรายย่อย					
ราคาปิด future	chg (จุด) เทียบกับราคา	กำไร (บาท)	ค่าธรรมเนียม +VAT (บาท)	กำไรสุทธิ (บาท)	กำไรสุทธิ (บาท)
94.55	0.5	500	10.91	489	
94.45	0.4	400	10.91	389	
94.35	0.3	300	10.91	289	
94.25	0.2	200	10.91	189	
94.15	0.1	100	10.91	89	
94.05	0.0	-	10.91	(11)	
93.95	-0.1	(100)	10.91	(111)	
93.85	-0.2	(200)	10.91	(211)	
93.75	-0.3	(300)	10.91	(311)	
93.65	-0.4	(400)	10.91	(411)	
93.55	-0.5	(500)	10.91	(511)	

ที่มา: สายงานวิจัย บล. เอเชีย พลัส

Historical Return



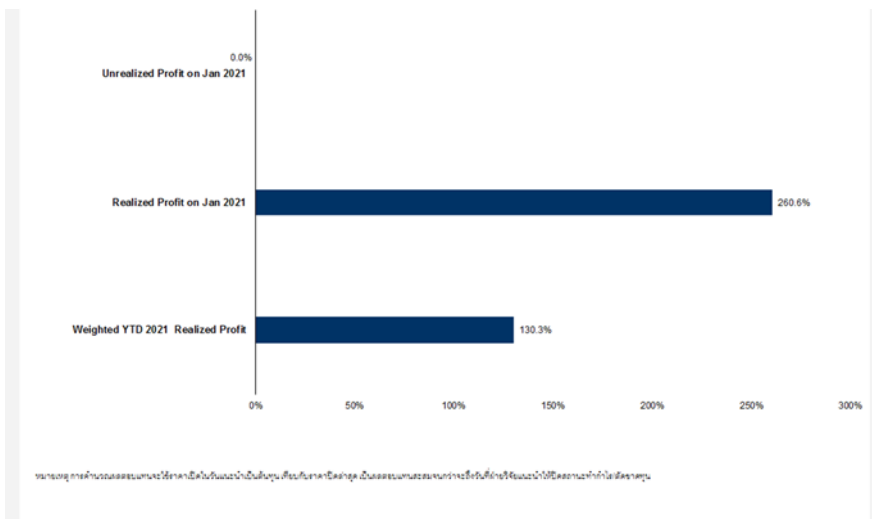
ที่มา: สายงานวิจัย บล. เอเชีย พลัส

Technical Chart



ที่มา: สายงานวิจัย บล. เอเชีย พลัส

Tracking Performance



ที่มา: สายงานวิจัย บล. เอเชีย พลัส

Top 20 Most Active Volume

	Future	Settle Price	Basis	ASP Theory Price	Vol	OI	OI Change	Leverage	Resistance	Support
1	WHAH21	3.15	-0.01	3.16	21810	16207	1001	7.56	3.20	3.11
2	AAVH21	2.50	-0.02	2.52	9804	94	0	7.37	2.55	2.38
3	SUPERH21	1.04	0.01	1.03	8034	26103	4	6.78	1.04	0.99
4	BANPUH21	11.10	0.00	11.11	5999	1974	1	13.28	11.61	10.59
5	BPPH21	16.90	-0.20	17.11	3843	1948	0		17.05	15.78
6	TMBH21	1.14	0.00	1.14	3686	1550	1000	7.50	1.16	1.08
7	SPALIH21	20.35	0.15	20.22	3530	2	0	9.49	21.40	20.28
8	ICHIH21	12.50	0.00	12.51	3321	278	0	7.65	12.97	10.72
9	EPGH21	8.62	-0.03	8.66	3006	1	0	14.23	8.70	7.86
10	EAH21	68.00	-0.25	68.31	2775	404	4	11.51	72.37	62.23
11	TKNH21	10.80	0.50	10.31	2647	61	0	5.02	10.93	10.19
12	TASCOH21	20.80	0.00	20.82	2418	637	0	5.31	22.71	19.74
13	AMATAH21X	17.60	-0.30	17.92	2406	105	0	10.47	18.14	16.54
14	OSPH21	37.24	0.24	37.03	1877	406	282	7.98	38.10	35.58
15	GPSCH21	81.50	0.00	81.57	1738	379	-19	9.28	86.99	81.41
16	BCHH21	14.70	0.20	14.51	1707	450	200	11.56	14.91	14.07
17	HANAH21	55.30	-0.45	55.80	1441	1	0	7.23	58.24	48.26
18	MTCH21	66.90	-0.60	67.56	1428	403	0	10.45	68.94	63.80
19	TUH21	14.50	0.10	14.41	1310	842	-4	7.89	14.73	14.16
20	KKPH21	56.10	-0.15	56.30	1243	2297	-49	12.34	58.67	54.52

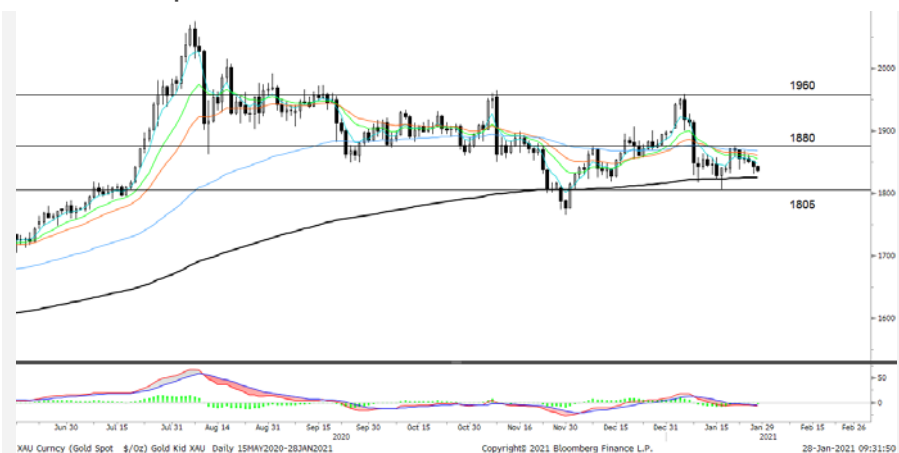
Gold Futures

ราคาทองคำตลาดสหรัฐเมื่อคืน ปรับลดลง 8.63 เหรียญฯ ปิดอยู่ที่ 1,841.4 เหรียญฯ จากค่าเงินดอลลาร์สหรัฐแข็งค่าขึ้น หลังการประชุมธนาคารกลางสหรัฐ (เฟด) มีมติคงดอกเบี้ยไว้ตามเดิม พร้อมยังคงซื้อพันธบัตรมาตรการ QE วงเงิน 1.2 แสนล้านดอลลาร์/เดือน ขณะเดียวกันได้แสดงความกังวลเกี่ยวกับผลกระทบทางเศรษฐกิจที่เกิดจากการระบาดของไวรัสโควิด-19 โดยแนวโน้มเศรษฐกิจจะขึ้นอยู่กับสถานการณ์การระบาดและพัฒนาการของวัคซีนต้านโควิด-19 ภาพรวม Dollar Index เมื่อคืน ปรับขึ้น 0.5% ปิดบริเวณ 90.6 จุด ถือเป็นปัจจัยกดดันต่อราคาทองคำ นอกจากนี้ราคาทองคำมีปัจจัยลบจากการเทขายของกองทุน SPDR โดยวานนี้รายงานปริมาณการถือครองทองคำลดลง 3.21 ตัน ปิดอยู่ที่ 1169.17 ตัน สำหรับวันนี้และพรุ่งนี้ ต้องติดตามการรายงานตัวเลขเศรษฐกิจสำคัญของสหรัฐ ได้แก่ จำนวนผู้ขอรับสวัสดิการว่างงานรายสัปดาห์, ยอดขายบ้านใหม่ และจีดีพี 4Q63 เป็นต้น

กลยุทธ์การลงทุน

ราคาทองคำ GFG21 เมื่อคืน ปรับลดลง 40 บาท ปิดอยู่ที่ 26,350 บาท เทียบเท่า 1,847.7 เหรียญฯ สูงกว่าราคาทองคำตลาด spot ล่าสุดที่เคลื่อนไหว 1,839-1,841 เหรียญฯ คาดราคา GFG21 วันนี้จะอยู่ในกรอบ 26,150-26,450 บาท โดยฝ่ายวิจัยคงแนะนำให้นักลงทุน Trading GFG21 บริเวณ 1,830-1,860 เหรียญฯ หรือ 26,100-26,530 บาท แต่หากราคาทองคำขยับลงมาแตะกรอบล่าง แนะนำให้รอเปิดสถานะ Long จากความคาดหวังการ Rebound ช่วงสั้น ทั้งนี้ให้นักลงทุนควรกำหนดจุด Cut Loss ไว้ 100 บาทจากทุน เพื่อป้องกันความเสี่ยง หากราคาเคลื่อนไหวผิดคาด

เทคนิค Gold Spot



ที่มา: สายงานวิจัย บล. เอเชีย พลัส

GOLD Technical: อยู่ในจังหวะการถอยลงปรับฐาน หลังจากทดสอบแนวต้านบริเวณ \$1880 พร้อมทั้งจังหวะ Lower High เป็นสัญญาณลบทางเทคนิค ทั้งนี้ ประเมินกรอบการเคลื่อนไหวไว้ที่ \$1805-\$1880

Gold Futures

FUTURES	Last	Chg	%Chg	Vol.	OI	OI Chg
GFG21	26,350	20	0.08	57	552	-22
GFG21	26,300	-50	-0.19	16	497	-10
GFM21	26,460	90	0.34	4	70	-1

Mini Gold Futures

FUTURES	Last	Chg	%Chg	Vol.	OI	OI Chg
GF10G21	26,270	-80	-0.30	3,111	6,108	-300
GF10J21	26,310	-80	-0.30	1,294	6,894	87
GF10M21	26,370	-50	-0.19	378	2,887	50

หมายเหตุ : ราคาปิดของ Gold Futures (Night Session) Settle ณ เวลา 22.00 u. และปริมาณการซื้อขายเกิดขึ้นในช่วงเวลา 19.30-22.30 u.
ที่มา : สายงานวิจัย บล.เอเชีย พลัส

ASPS Gold Valuation Matrix (เหรียญฯ/ทรอยออนซ์)

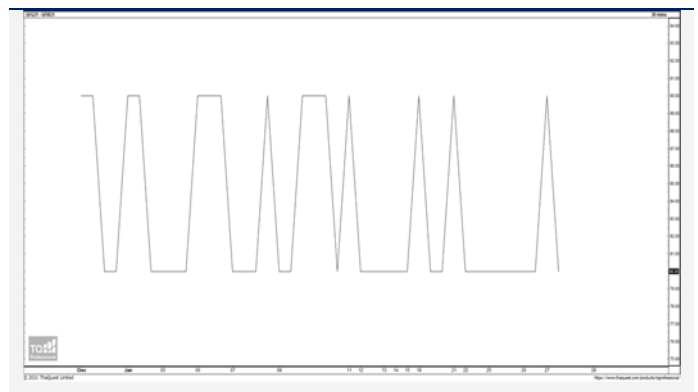
	←				Dollar Index				→			
	93	94	95	96	97	98	99	100	101	102	103	
40	1,617.66	1,589.21	1,560.76	1,532.31	1,503.86	1,475.41	1,446.96	1,418.52	1,390.07	1,361.62	1,333.17	
43	1,616.71	1,588.26	1,559.81	1,531.36	1,502.91	1,474.47	1,446.02	1,417.57	1,389.12	1,360.67	1,332.22	
46	1,615.76	1,587.31	1,558.86	1,530.42	1,501.97	1,473.52	1,445.07	1,416.62	1,388.17	1,359.72	1,331.28	
49	1,614.82	1,586.37	1,557.92	1,529.47	1,501.02	1,472.57	1,444.12	1,415.67	1,387.23	1,358.78	1,330.33	
52	1,613.87	1,585.42	1,556.97	1,528.52	1,500.07	1,471.62	1,443.18	1,414.73	1,386.28	1,357.83	1,329.38	
55	1,612.92	1,584.47	1,556.02	1,527.57	1,499.13	1,470.68	1,442.23	1,413.78	1,385.33	1,356.88	1,328.43	
58	1,611.97	1,583.53	1,555.08	1,526.63	1,498.18	1,469.73	1,441.28	1,412.83	1,384.38	1,355.94	1,327.49	
61	1,611.03	1,582.58	1,554.13	1,525.68	1,497.23	1,468.78	1,440.33	1,411.89	1,383.44	1,354.99	1,326.54	
64	1,610.08	1,581.63	1,553.18	1,524.73	1,496.28	1,467.84	1,439.39	1,410.94	1,382.49	1,354.04	1,325.59	
67	1,609.13	1,580.68	1,552.24	1,523.79	1,495.34	1,466.89	1,438.44	1,409.99	1,381.54	1,353.09	1,324.65	
70	1,608.19	1,579.74	1,551.29	1,522.84	1,494.39	1,465.94	1,437.49	1,409.04	1,380.60	1,352.15	1,323.70	
73	1,607.24	1,578.79	1,550.34	1,521.89	1,493.44	1,464.99	1,436.55	1,408.10	1,379.65	1,351.20	1,322.75	

การแปลงราคาทองคำให้เป็นบาท

GOLD Londin AM (USD/Ounce)	FX (บาท/ USD)				
	29.50	29.75	30.00	30.25	30.50
1,750	24,539	24,747	24,955	25,163	25,371
1,780	24,960	25,171	25,383	25,594	25,806
1,810	25,380	25,595	25,810	26,025	26,241
1,840	25,801	26,019	26,238	26,457	26,675
1,870	26,222	26,444	26,666	26,888	27,110
1,900	26,642	26,868	27,094	27,320	27,545
1,930	27,063	27,292	27,522	27,751	27,980
1,960	27,483	27,716	27,949	28,182	28,415
1,990	27,904	28,141	28,377	28,614	28,850

ที่มา: สายงานวิจัย บล. เอเชีย พลัส

Spread ระหว่าง GFG21 – GFM21



ที่มา: สายงานวิจัย บล. เอเชีย พลัส

คำนวณกำไรขาดทุนของ Gold Futures

บัลลงทอนรายย่อย				
(ค่าธรรมเนียม 490.10 บาท/สัญญา/ข้าง)				
ราคาปิด future	เปลี่ยนแปลง	กำไร (ขาดทุน)	ค่าธรรมเนียม+ VAT (บาท)	กำไร (ขาดทุน)สุทธิ
26,600.00	250.0	12,500	(1,049)	11,451
26,550.00	200.0	10,000	(1,049)	8,951
26,500.00	150.0	7,500	(1,049)	6,451
26,450.00	100.0	5,000	(1,049)	3,951
26,400.00	50.0	2,500	(1,049)	1,451
26,350.00	0.0	-	(1,049)	(1,049)
26,300.00	-50.0	(2,500)	(1,049)	(3,549)
26,250.00	-100.0	(5,000)	(1,049)	(6,049)
26,200.00	-150.0	(7,500)	(1,049)	(8,549)
26,150.00	-200.0	(10,000)	(1,049)	(11,049)
26,100.00	-250.0	(12,500)	(1,049)	(13,549)

ที่มา: สายงานวิจัย บล. เอเชีย พลัส

คำนวณกำไรขาดทุนของ Mini Gold Futures

บัลลงทอนรายย่อย				
(ค่าธรรมเนียม 98.10 บาท/สัญญา/ข้าง)				
ราคาปิด future	เปลี่ยนแปลง	กำไร (ขาดทุน)	ค่าธรรมเนียม+ VAT (บาท)	กำไร (ขาดทุน)สุทธิ
26,520.00	250.0	2,500	(210)	2,290
26,470.00	200.0	2,000	(210)	1,790
26,420.00	150.0	1,500	(210)	1,290
26,370.00	100.0	1,000	(210)	790
26,320.00	50.0	500	(210)	290
26,270.00	0.0	-	(210)	(210)
26,220.00	-50.0	(500)	(210)	(710)
26,170.00	-100.0	(1,000)	(210)	(1,210)
26,120.00	-150.0	(1,500)	(210)	(1,710)
26,070.00	-200.0	(2,000)	(210)	(2,210)
26,020.00	-250.0	(2,500)	(210)	(2,710)

ที่มา: สายงานวิจัย บล. เอเชีย พลัส