

# DERIVATIVES TALK

## กลยุทธ์การลงทุนอนุพันธ์

29 มกราคม 2564 |



### SET50 Futures:

การผ่อนคลายมาตรการ Lockdown เชื่อว่าน่าจะทำให้เห็น Sentiment เข็งบวกต่อเศรษฐกิจ รวมถึง SET50 แนะนำ Trading S50H21 ในกรอบ 905 – 920 จุด

### SET50 Option:

สถานะ Long S50H21C925 ทุน 37 จุด ปิดขาดทุน 7 จุด รอเปิด Long S50H21C900 ที่ 27 จุด (SET50=900) เป้าทำกำไร 47 จุด (SET50=920) Cut Loss 3 จุดจากทุน

### Single Stock Futures:

สถานะ Long TISCOH21 ทุน 94.05 บาท ปัจจุบันขาดทุน 14.4% แนะนำถือต่อเป้าทำกำไรที่ 98 บาท Cut Loss 1.50 บาทจากทุน

สถานะ Long BDMSH21 ทุน 21.80 บาท ปิดขาดทุน 18.6% แนะนำให้ปรับมารอ Long AAVH21 ที่ 2.42 บาท เป้าทำกำไร 2.62 บาท และ Cut Loss 0.10 บาทจากทุน

### Gold Futures:

ราคาทองผันผวนอยู่ในกรอบที่คาดการณ์ไว้ 1830 – 1860\$ ยังคงแนะนำเพียงการทำ Trading GFG21 กรอบ 26070 – 26500 บาท (1830 – 1860\$) และให้ Long กรอบล่าง

### สถานะของนักลงทุน

	All Futures Long(Short) Position : Contract			Accumulated Long(Short)		
	Long	Short	Net	2 Days	1 Weeks	1 Months
Institution	312,955	180,094	132,861	108,962	85,851	-101,054
Foreign	135,672	113,125	22,547	14,933	-2,139	-116,749
Retail	212,746	368,154	-155,408	-123,895	-83,712	217,803

	SET50 Futures Long(Short) Position : Contract			Accumulated Long(Short)		
	Long	Short	Net	2 Days	1 Weeks	1 Months
Institution	43,124	45,431	-2,307	-2,011	-1,029	13,076
Foreign	96,935	88,502	8,433	5,560	-335	-12,583
Retail	107,984	114,110	-6,126	-3,549	1,364	-493

	Single Stock Futures Long(Short) Position : Contract			Accumulated Long(Short)		
	Long	Short	Net	2 Days	1 Weeks	1 Months
Institution	261,229	127,314	133,915	107,207	82,373	-122,833
Foreign	18,770	5,207	13,563	11,491	-105	-103,649
Retail	73,064	220,542	-147,478	-118,698	-82,268	226,482

	Metal Futures Long(Short) Position : Contract			Accumulated Long(Short)		
	Long	Short	Net	2 Days	1 Weeks	1 Months
Institution	5,059	4,709	350	1,062	247	-1,638
Foreign	19,890	19,233	657	-1,864	-1,695	-564
Retail	17,812	18,819	-1,007	802	1,448	2,202

	Call Option Long(Short) Position : Contract			Accumulated Long(Short)		
	Long	Short	Net	2 Days	1 Weeks	1 Months
Institution	305	269	36	-180	-327	85
Foreign	11	66	-55	-65	-119	1,882
Retail	4,105	4,086	19	235	390	-254

	Put Option Long(Short) Position : Contract			Accumulated Long(Short)		
	Long	Short	Net	2 Days	1 Weeks	1 Months
Institution	380	658	-278	-310	-414	4,181
Foreign	16	67	-51	-211	50	1,799
Retail	4,683	4,354	329	521	364	-4,031

ที่มา: สายงานวิจัย บล. เอเชีย พลัส

SET50 Index Futures / Option P. 2

Single Stock Futures P. 4

Gold Futures P. 7

\*ภายใต้สภาวะที่ตลาดเผชิญกับความผันผวนสูง ทำให้การปรับกลยุทธ์ใน Derivative Talk ต้องสามารถดำเนินการได้อย่างรวดเร็วทัน ฝ่ายวิจัยจึงได้มีการเพิ่มช่องทางติดตามคำแนะนำกลยุทธ์การซื้อขายระหว่างวันทำการผ่าน 2 ช่องทาง เพื่อให้นักลงทุนสามารถปรับเปลี่ยนกลยุทธ์ได้มีประสิทธิภาพมากยิ่งขึ้น คือ

- แอปพลิเคชัน: [ASP Smart](#)
- Telegram: [ASIA PLUS GROUP](#)  
(<http://bit.ly/TeleAsiaplusgroup>)

### RESEARCH DIVISION

บริษัทหลักทรัพย์ เอเชีย พลัส

#### เกิดศักดิ์ ทวีธีระธรรม

นักวิเคราะห์ปัจจัยพื้นฐานด้านตลาดทุน และทางเทคนิค  
เลขทะเบียนนักวิเคราะห์: 004132

#### ประสิทธิ์ รัตนกิจมงคล, CISA, CFA

นักวิเคราะห์ปัจจัยพื้นฐานด้านตลาดทุน และด้านเทคนิค  
เลขทะเบียนนักวิเคราะห์: 025917

#### นวลพรรณ น้อยรัชชกุล

นักวิเคราะห์ปัจจัยพื้นฐานด้านตลาดทุน และด้านเทคนิค  
เลขทะเบียนนักวิเคราะห์: 019994

#### ชาญชัย พันพานากิจ

นักวิเคราะห์ปัจจัยพื้นฐานด้านตลาดทุน และทางเทคนิค  
เลขทะเบียนนักวิเคราะห์: 064045

#### ธนัฐธรรม เกิดเนตร

ผู้ช่วยนักวิเคราะห์

## SET50 Overview

ตลาดหุ้นสหรัฐฯวานนี้กลับมาพลิกในแดนบวกกว่า 0.82% หลังการรายงานตัวเลขผู้เข้ารับสวัสดิการการว่างงานเพิ่มขึ้น 8.47 แสนตำแหน่งดีกว่าตลาดคาดว่าจะเพิ่มขึ้น 8.75 แสนตำแหน่ง และตัวเลข GDP Growth 4Q63 ที่ขยายตัว 4% ตามคาด ส่วนประเด็น COVID-19 มีสัญญาณบวกจากจำนวนผู้ติดเชื้อเฉลี่ยในรอบ 7 วันที่มีแนวโน้มลดลงจากสัปดาห์ก่อน 10% มาอยู่ที่ 5.7 แสนราย/วัน รวมถึงมีความคืบหน้าผลการทดสอบวัคซีน Novavax ที่ออกมามีประสิทธิภาพสูงถึง 89% แต่อย่างไรก็ตามอีกด้านหนึ่งมีประเด็นลบจากความล่าช้าของการส่งมอบวัคซีนของ AstraZeneca และ Pfizer ในยุโรปที่จะลดปริมาณลง 50-60% จากแผนส่งมอบเดิม โดยมองประเด็นดังกล่าวจะเป็นหนึ่งในปัจจัยเสี่ยงต่อการฟื้นตัวของเศรษฐกิจฝั่งยุโรปในระยะถัดไป สำหรับประเด็นในประเทศวันนี้ติดตามการประชุม ศบค. ต่อการพิจารณาผ่อนคลายมาตรการควบคุมการระบาดของ Covid-19 ซึ่งมองเป็นปัจจัยที่ช่วยจำกัด Downside ของเศรษฐกิจบ้านเรา สภาพแวดล้อมที่มีน้ำหนักทางบวกน่าจะทำให้ SET50 Index ฟื้นตัวในกรอบ 910-925 จุด

## SET50 Index Futures

**Direction Trading:** การผ่อนคลายนโยบายมาตรการ Lockdown เชื่อว่าน่าจะทำให้เห็น Sentiment เติงบวกต่อเศรษฐกิจ รวมถึง SET50 แนะนำ Trading S50H21 ในกรอบ 905 – 920 จุด

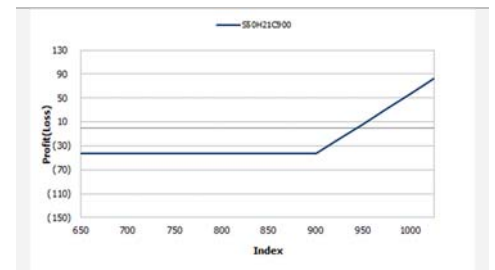
**Spread Trading:** คาดการณ์ Spread ระหว่าง S50M21 ลบด้วย S50H21 ณ วันที่ 30 มี.ค. 2564 จะเท่ากับ -6.42 จุด ปัจจุบันอยู่ที่ -3.8 จุด ประเมิน Spread ยังไม่เปิดกว้างมากพอจึงแนะนำ Wait & See

**SET50 Option:** สถานะ Long S50H21C925 ทุน 37 จุด ปิดขาดทุน 7 จุด รอเปิด Long S50H21C900 ที่ 27 จุด (SET50=900) เบ้าทำกำไร 47 จุด (SET50=920) Cut Loss 3 จุดจากทุน

	SET50	S50H21	S50M21
แนวรับ	910	905	900
แนวต้าน	925	920	915

\*ภายใต้สภาวะที่ตลาดเผชิญกับความผันผวนสูง ฝ่ายวิจัยฯจึงได้มีการเพิ่มช่องทางติดตามคำแนะนำกลยุทธ์การซื้อขายระหว่างวันผ่าน 2 ช่องทาง คือ

- แอปพลิเคชัน: [ASP Smart](#)
- Telegram: [ASIA PLUS GROUP](#)  
(<http://bit.ly/TeleAsiaplusgroup>)



หมายเหตุ : ตัวคูณดัชนีเท่ากับ 200 บาท ต่อ 1 จุด ของดัชนี

	Last	1Yr Hist. Volatility	2Week Hist. Volatility
<b>SET50 Index</b>	916.91	34.56554	17.24608

### Call Option

	Premium	Chg	Break Even	Intrinsic Value	Time Value	All-in-Premium	Theory Price	Volume	Open Interest	Implied Volatility	Delta	Effective Gearing	Time Decay
<b>S50H21C975</b>	13.80	-3.70	> 988.8	0.00	13.80	7.84%	20.01	917	2686	24.37	0.26	17.18	0.1
<b>S50H21C950</b>	21.30	-5.00	> 971.3	0.00	21.30	5.93%	27.59	624	2344	24.10	0.35	14.93	0.1
<b>S50H21C925</b>	31.00	-7.20	> 956	0.00	31.00	4.26%	37.18	401	1420	24.73	0.45	13.38	0.0
<b>S50H21C900</b>	42.90	-12.10	> 942.9	16.91	25.99	2.83%	49.00	135	998	23.84	0.56	12.07	0.0
<b>S50H21C875</b>	58.00	-13.10	> 933	41.91	16.09	1.75%	63.13	25	273	26.07	0.66	10.40	0.0

### Put Option

	Premium	Chg	Break Even	Intrinsic Value	Time Value	All-in-Premium	Theory Price	Volume	Open Interest	Implied Volatility	Delta	Effective Gearing	Time Decay
<b>S50H21P975</b>	77.50	17.50	< 897.5	58.09	19.41	-2.12%	83.45	35	754	25.16	-0.72	-9.05	0.0
<b>S50H21P950</b>	58.20	13.90	< 891.8	33.09	25.11	-2.74%	66.04	64	1457	25.13	-0.63	-10.27	0.0
<b>S50H21P925</b>	43.70	12.70	< 881.3	8.09	35.61	-3.88%	50.65	226	1721	24.18	-0.54	-11.46	0.0
<b>S50H21P900</b>	31.50	9.10	< 868.5	0.00	31.50	-5.28%	37.48	756	3336	24.48	-0.43	-12.36	-0.1
<b>S50H21P875</b>	22.80	7.50	< 852.2	0.00	22.80	-7.06%	26.62	503	4663	25.67	-0.33	-12.74	-0.1

ที่มา: สายงานวิจัย บล. เอเชีย พลัส

ภาพรวมการซื้อขาย SET50 Index

UNDERLYING	Close	Chg	%Chg	สรุปการซื้อขาย
SET50	916.91	-19.85	-2.16%	28/1/21

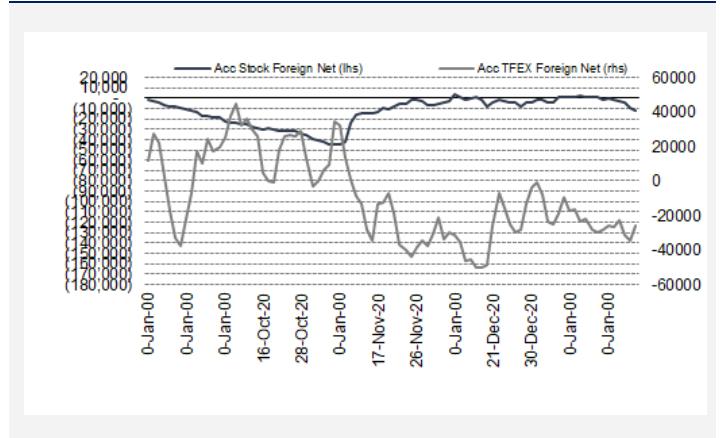
Symbol	Settle	Chg	%Chg	Vol.	OI	OI Chg
S50Z20	922.59	0.0	0.0%	46,709	33,935	-15,919
S50F21	918.63	-19.4	-2.1%	112	143	23
S50H21	912.10	-20.0	-2.2%	224,718	312,490	-115
S50M21	908.20	-19.9	-2.2%	19,628	27,294	489
S50U21	905.70	-20.0	-2.2%	2,216	8,535	-43
S50Z21	906.10	-19.7	-2.2%	1,202	3,479	0

SET50 Futures	Long(Short) : สัญญา			สะสม Long(Short)		
	Long	Short	Net	2 วัน	2 สัปดาห์	QTD
สถาบัน	312,270	179,167	133,103	-2,011	2,064	-43,312
ต่างชาติ	135,645	112,992	22,653	5,560	-2,439	-54,307
รายย่อย	203,958	359,714	-155,756	-3,549	375	97,619

ที่มา: สายงานวิจัย บล. เอเชีย พลัส

ความสัมพันธ์สถานะของนักลงทุนต่างประเทศในตราสารทุน  
และ SET50 Futures



ที่มา: สายงานวิจัย บล. เอเชีย พลัส

คาดการณ์ Spread ณ สิ้นเดือนจาก ASPS Model

	เป้าหมาย Spread ซีรียโกล - ซีรียโกล					
	S50J20	S50K20	S50M20	S50N20	S50Q20	S50U20
	ณ 29 เม.ย.63	ณ 28 พ.ค.63	ณ 29 มิ.ย.63	ณ 30 ก.ค.63	ณ 28 ส.ค.63	ณ 29 ก.ย.63
S50J20						
S50K20	-1.60					
S50M20	-1.32	0.28				
S50N20	-1.47	0.13	-0.15			
S50Q20	-5.84	-4.23	-4.52	-4.37		
S50U20	-6.88	-5.28	-5.56	-5.41	-1.04	

\*สมมติฐานอัตราดอกเบี้ยนโยบายระหว่าง มิ.ย. - ก.ย. 63 เท่ากับ 0.5%

ที่มา: สายงานวิจัย บล. เอเชีย พลัส

SET50 ที่ระดับค่า PER ต่างๆ

SET 50 Sensitivity								
(ค่า)	ม.ค. 62E	มี.ค. 62E	เม.ย. 62E	พ.ค. 62E	มิ.ย. 62E	ก.ย. 62E	ธ.ค. 62E	
PER 15.5	898	870	857	843	830	789	748	
PER 16	926	899	885	871	857	815	773	
PER 16.5	955	927	912	898	883	840	797	
PER 17	984	955	940	925	910	866	821	
PER 17.5	1,013	983	967	952	937	891	845	
PER 18	1,042	1,011	995	979	964	916	869	
PER 18.5	1,071	1,039	1,023	1,007	990	942	893	
PER 19	1,100	1,067	1,050	1,034	1,017	967	918	

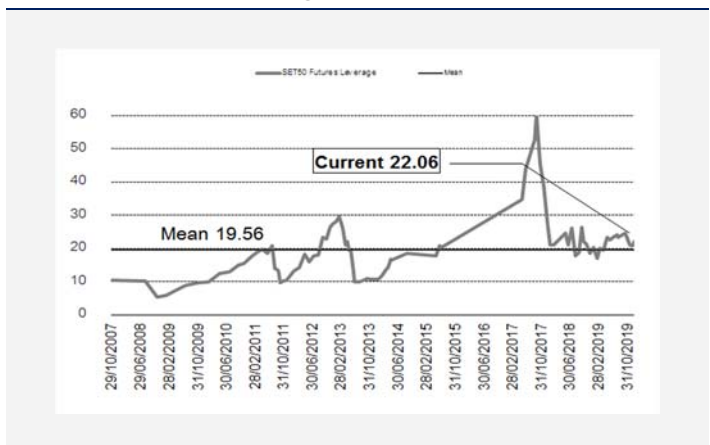
ที่มา: สายงานวิจัย บล. เอเชีย พลัส

คำนวณกำไรขาดทุนของ SET50 Futures

ราคาปิด Futures	chg (จุด) เทียบกับ	นักลงทุนรายย่อย		
		กำไร (ขาดทุน)	ค่าธรรมเนียม+ VAT (บาท)	กำไรสุทธิ (ขาดทุน)
917.10	5.0	1,000	(186)	814
916.10	4.0	800	(186)	614
915.10	3.0	600	(186)	414
914.10	2.0	400	(186)	214
913.10	1.0	200	(186)	14
<b>912.10</b>	<b>0.0</b>	<b>0.0</b>	<b>(186)</b>	<b>(186)</b>
911.10	-1.0	(200)	(186)	(386)
910.10	-2.0	(400)	(186)	(586)
909.10	-3.0	(600)	(186)	(786)
908.10	-4.0	(800)	(186)	(986)
907.10	-5.0	(1,000)	(186)	(1,186)

ที่มา: สายงานวิจัย บล. เอเชีย พลัส

ระดับ Leverage ของ SET50 Futures



ที่มา: Thailand Clearing House, ฝ่ายวิจัย ASPS

### Single Stock Futures

#### Long AAVH21

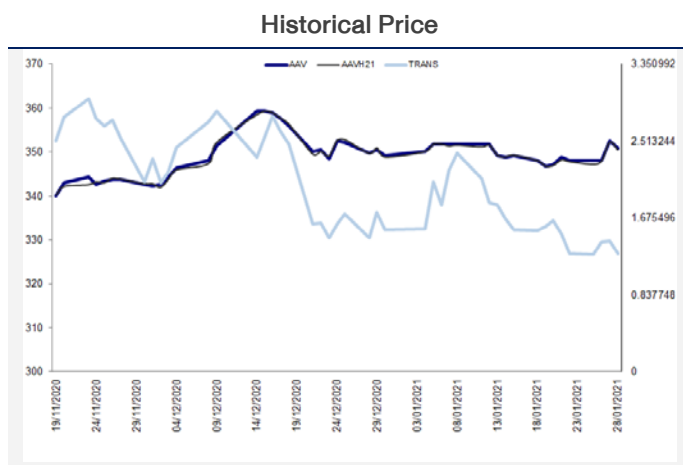
ความคืบหน้าเรื่อง Soft Loan มีความชัดเจนมากยิ่งขึ้น จากทาง Exim Bank แถลงแนวทางการช่วยเหลือสายการบิน โดยจะเน้นไปที่ความต่อเนื่องการจ้างงานพนักงานเป็นหลัก เมื่อต้นคาค AAV ของ Soft Loan รว 2.5 พันล้านบาท ซึ่งจะช่วยให้คงสภาพธุรกิจ ซึ่งเป็นบวกต่อธุรกิจในระยะกลาง-ยาว ประกอบกับสถานการณ์ในประเทศและโลกที่ผ่อนคลายขึ้นตามลำดับ ถือเป็น Sentiment เชิงบวกหนุนราคาหุ้น ภาพทางเทคนิค ภาพราย 60 นาที Breakout กรอบบน Symmetrical Triangle ปังขึ้น การเลือกทางขึ้นต่อ พร้อมทั้งการย่อตัว ทำจังหวะ Higher Low เป็นสัญญาณบวกทางเทคนิค ทั้งนี้ ประเมินแนวต้านถัดไปไว้ที่ 2.62 บาท

#### กลยุทธ์การลงทุน

แนะนำ Long AAVH21 ที่ 2.42 บาท เป้าทำกำไร 2.62 บาท Cut Loss 0.10 บาทจากทุน

Future								Underlying			
Future	Settle Price	Basis	ASP Theory Price	Vol	OI	OI Change	Leverage	Upside	PER 63F	PBV 63F	EPS GROWTH 63F
AAVH21	2.42	-0.02	2.44	11868	94	0	7.13	2.41%	103.11	0.74	-102.70%

ที่มา: สายงานวิจัย บล. เอเซีย พลัส



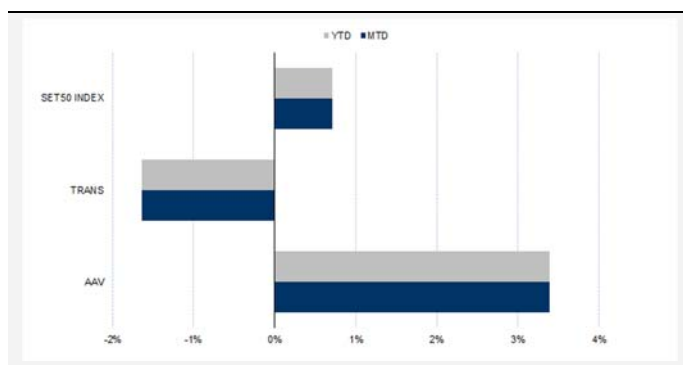
ที่มา: สายงานวิจัย บล. เอเซีย พลัส

#### คำนวณกำไรขาดทุนของ Stock Futures

น้กลงทุนรายย่อย					
ราคาปิด future	chg (จุด) เทียบกับราคา	กำไร (บาท)	ค่าธรรมเนียม +VAT (บาท)	กำไรสุทธิ (บาท)	กำไรสุทธิ (บาท)
↑	2.92	0.5	500	1.13	499
↑	2.82	0.4	400	1.13	399
↑	2.72	0.3	300	1.13	299
↑	2.62	0.2	200	1.13	199
↑	2.52	0.1	100	1.13	99
↑	<b>2.42</b>	0.0	-	1.13	(1)
↓	2.32	-0.1	(100)	1.13	(101)
↓	2.22	-0.2	(200)	1.13	(201)
↓	2.12	-0.3	(300)	1.13	(301)
↓	2.02	-0.4	(400)	1.13	(401)
↓	1.92	-0.5	(500)	1.13	(501)

ที่มา: สายงานวิจัย บล. เอเซีย พลัส

#### Historical Return



ที่มา: สายงานวิจัย บล. เอเซีย พลัส

#### Technical Chart



ที่มา: สายงานวิจัย บล. เอเซีย พลัส

## Single Stock Futures

### Long TISCOH21

การตั้งสำรองล่วงหน้าสูงในปี 2563 หนุน Coverage Ratio สู่ระดับ 210% สูงสุดในกลุ่มฯ พร้อมรองรับภาวะเศรษฐกิจไทยที่ยังไม่ฟื้นตัวเต็มศักยภาพ ขณะที่กำไรสุทธิปี 2564 พลิกกลับมาเติบโตทั้ง NIM และค่าธรรมเนียมดีขึ้น พร้อมประเด็นหนุนจากตลาดที่จะปรับเกณฑ์ Free Float Adjusted Market Capitalization คาดทำให้ TISCO มีผลต่อ SET Index เพิ่มขึ้น 0.4% จาก Free Float ที่อยู่ในระดับที่สูงกว่าตลาด ขณะที่ FV ปี 2564 ที่ 102 บาท Dividend Yield ปี 2563 ราว 4% และในปี 2564 ที่ 7.6% ภาพทางเทคนิค แกว่งอยู่ในแนวโน้มขาขึ้น โดยมีเส้น EMA 10 วันเป็นแนวรับสนับสนุน หากอ่อนตัวลงมาบริเวณดังกล่าว ใช้เป็นจังหวะเข้าสะสม เพื่อคาดหวังการปรับขึ้นต่อ ตามแนวโน้มขาขึ้นเดิม ทั้งนี้ ประเมินแนวต้านถัดไปไว้ที่ 98.00 บาท

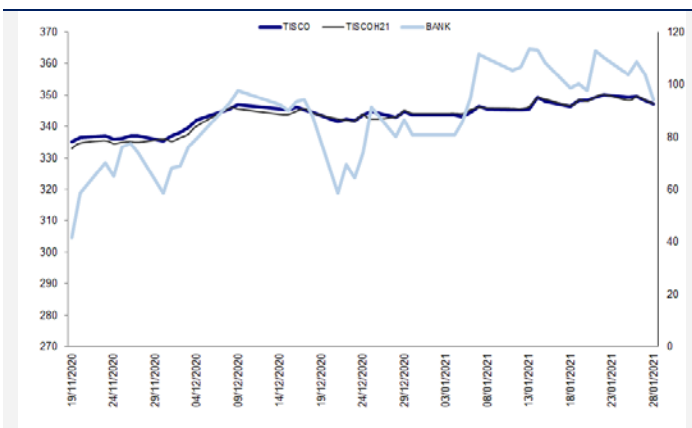
### กลยุทธ์การลงทุน

เปิดสถานะ Long TISCOH21 ได้ที่ 94.05 บาท ปัจจุบันขาดทุน 14.4% แนะนำถือต่อเป้าหมายทำกำไร 98 บาท Cut 1.50 บาทจากทุน

Future								Underlying			
Future	Settle Price	Basis	ASP Theory Price	Vol	OI	OI Change	Leverage	Upside	PER 63F	PBV 63F	EPS GROWTH 63F
TISCOH21	92.65	0.15	92.58	437	731	-20	11.43	10.27%	11.47	1.75	7.60%

ที่มา: สายงานวิจัย บล. เอเชีย พลัส

Historical Price



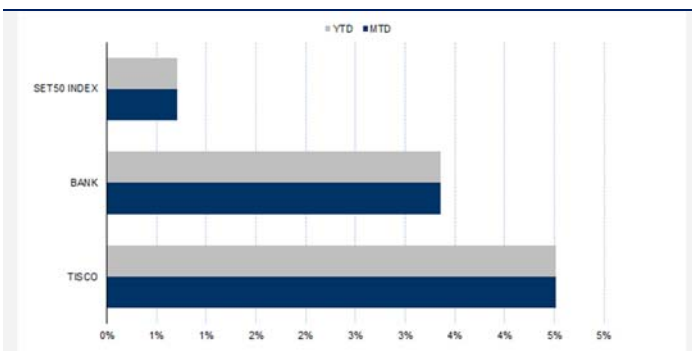
ที่มา: สายงานวิจัย บล. เอเชีย พลัส

คำนวณกำไรขาดทุนของ Stock Futures

น้กลทุนรายย่อย					
ราคาปิด future	chg (จุด) เทียบกับราคา	กำไร (บาท)	ค่าธรรมเนียม +VAT (บาท)	กำไรสุทธิ (บาท)	กำไรสุทธิ (บาท)
93.15	0.5	500	10.91	489	
93.05	0.4	400	10.91	389	
92.95	0.3	300	10.91	289	
92.85	0.2	200	10.91	189	
92.75	0.1	100	10.91	89	
<b>92.65</b>	0.0	-	10.91	(11)	
92.55	-0.1	(100)	10.91	(111)	
92.45	-0.2	(200)	10.91	(211)	
92.35	-0.3	(300)	10.91	(311)	
92.25	-0.4	(400)	10.91	(411)	
92.15	-0.5	(500)	10.91	(511)	

ที่มา: สายงานวิจัย บล. เอเชีย พลัส

Historical Return



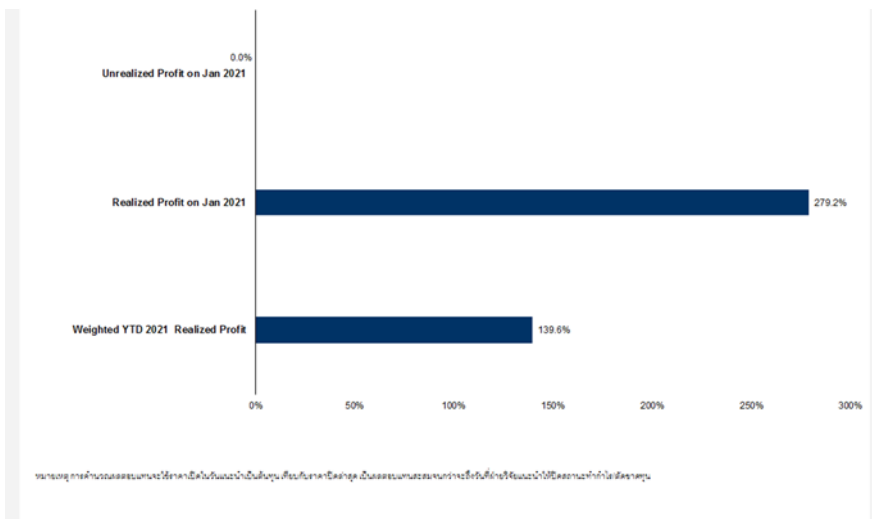
ที่มา: สายงานวิจัย บล. เอเชีย พลัส

Technical Chart



ที่มา: สายงานวิจัย บล. เอเชีย พลัส

### Tracking Performance



ที่มา: สายงานวิจัย บล. เอเชีย พลัส

### Top 20 Most Active Volume

	Future	Settle Price	Basis	ASP Theory Price	Vol	OI	OI Change	Leverage	Resistance	Support
1	SUPERH21	0.99	0.00	0.99	103670	26103	4	6.51	1.04	0.99
2	ICHIH21	12.30	0.00	12.31	12388	278	0	7.53	13.13	10.86
3	IRPCH21	3.50	-0.08	3.58	12016	5463	19	10.47	3.75	3.54
4	AAVH21	2.42	-0.02	2.44	11868	94	0	7.13	2.54	2.37
5	WHAH21	3.08	0.02	3.06	8923	16207	1001	7.32	3.11	3.03
6	BANPUH21	10.73	0.13	10.61	7449	1974	1	12.68	11.53	10.56
7	TMBH21	1.12	0.01	1.11	6910	1550	1000	7.30	1.16	1.08
8	GUNKULH21	2.50	0.02	2.48	4839	4706	-1	9.32	2.62	2.47
9	THANIH21X	3.97	-0.03	4.00	4500	500	0	4.13	4.11	3.90
10	BEAUTYH21	1.70	0.01	1.69	4015	1010	500	5.56	1.82	1.67
11	IVLH21	35.25	-0.25	35.53	3632	1020	100	8.65	37.39	35.47
12	TASCOH21	20.40	-0.10	20.52	3490	637	0	5.24	22.68	19.89
13	BPPH21	17.47	-0.03	17.51	3348	1948	0		16.98	15.90
14	LHH21	7.82	0.02	7.81	3338	1718	0	10.80	8.14	7.82
15	STAH21	29.74	-0.26	30.03	3240	367	1	6.27	34.81	29.48
16	EAH21	63.00	-0.50	63.55	2734	404	4	10.71	71.33	62.88
17	BDMSH21	21.20	0.00	21.22	2575	1265	211	12.68	21.31	20.78
18	CPFH21	27.90	0.15	27.77	2328	1837	0	9.02	28.56	27.56
19	GPSCH21	77.05	-0.95	78.07	2313	379	-19	8.89	81.46	76.02
20	PRMH21	7.60	0.05	7.56	2016	10640	0	4.97	8.17	7.50



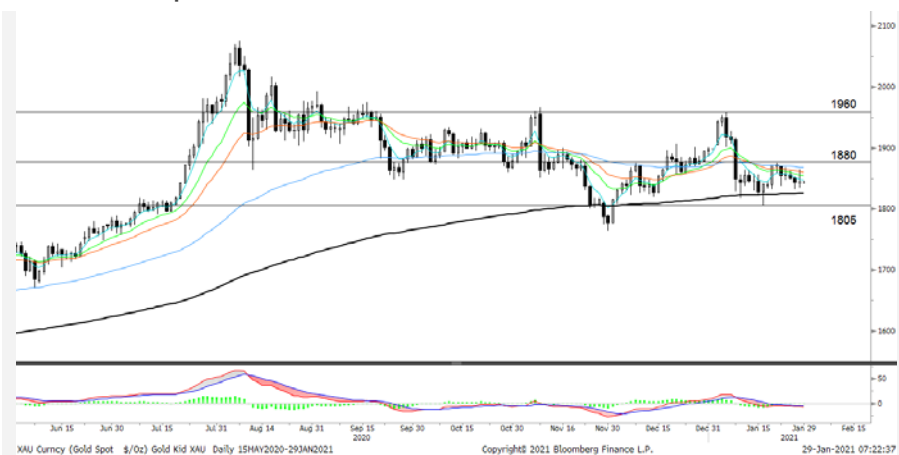
## Gold Futures

ราคาทองคำตลาดสหรัฐเมื่อคืน ระหว่างการซื้อขายปรับขึ้นไปแตะจุดสูงสุดของวันที่ 1,864 เหรียญฯ ก่อนร่วงลงมาปิดบริเวณ 1,842.4 เหรียญฯ เป็นการปรับลดลง 0.67 เหรียญฯ จากวันก่อนหน้า โดยมีแรงกดดันจากการพุ่งขึ้นของอัตราผลตอบแทนพันธบัตรสหรัฐ ซึ่งจะเพิ่มต้นทุนค่าเสียโอกาสในการถือครองทองคำ เนื่องจากเป็นสินทรัพย์ที่ไม่มีผลตอบแทนในรูปดอกเบี้ย นอกจากนี้ราคาทองคำมีแรงเทขาย เพื่อโยกเม็ดเงินลงทุนเข้าสู่สินทรัพย์เสี่ยง สะท้อนจากตลาดหุ้นดาวโจนส์เมื่อคืนปิดบวก 300.19 จุด หรือเกือบ 1% ขานรับผลประกอบการที่แข็งแกร่งของบริษัทจดทะเบียน และจำนวนผู้ขอรับสวัสดิการว่างงานรายสัปดาห์ของสหรัฐที่ลดลงมากกว่าคาด ด้านกองทุน SPDR วานนี้ รายงานปริมาณการถือครองทองคำลดลง 4.38 ตัน อยู่ที่ระดับ 1164.79 ตัน สำหรับวันนี้ ทางสหรัฐจะมีการรายงานตัวเลขเศรษฐกิจสำคัญ ได้แก่ ยอดทำสัญญาขายบ้านที่รอปิดการขาย และดัชนีความเชื่อมั่นผู้บริโภค เป็นต้น

### กลยุทธ์การลงทุน

ราคาทองคำ GFG21 เมื่อคืน ปรับลดลง 60 บาท ปิดอยู่ที่ 26,290 บาท เทียบเท่า 1,845.7 เหรียญฯ สูงกว่าราคาทองคำตลาด spot ล่าสุดที่เคลื่อนไหว 1,843-1,844 เหรียญฯ คาดราคา GFG21 วันนี้จะอยู่ในกรอบ 26,150-26,450 บาท โดยฝ่ายวิจัยคงแนะนำให้ถือลงทุน Trading GFG21 บริเวณ 1,830-1,860 เหรียญฯ หรือ 26,070-26,500 บาท แต่หากราคาทองคำขยับลงมาแตะกรอบล่าง แนะนำให้รอเปิดสถานะ Long จากความคาดหวังการ Rebound ช่วงสั้น ทั้งนี้นักลงทุนควรกำหนดจุด Cut Loss ไว้ 100 บาทจากทุน เพื่อป้องกันความเสี่ยง หากราคาเคลื่อนไหวผิดคาด

### เทคนิค Gold Spot



ที่มา: สายงานวิจัย บล. เอเชีย พลัส

GOLD Technical: อยู่ในจังหวะการถอยลงปรับฐาน หลังจากทดสอบแนวต้านบริเวณ \$1880 พร้อมทำจังหวะ Lower High เป็นสัญญาณลบทางเทคนิค ทั้งนี้ ประเมินกรอบการเคลื่อนไหวไว้ที่ \$1805-\$1880

## Gold Futures

FUTURES	Last	Chg	%Chg	Vol.	OI	OI Chg
GFG21	26,290	0	0.00	70	528	-24
GFJ21	26,330	20	0.08	4	497	0
GFM21	26,530	120	0.45	5	69	-1

## Mini Gold Futures

	Last	Chg	%Chg	Vol.	OI	OI Chg
GF10G21	26,300	10	0.04	4,620	5,799	-309
GF10J21	26,340	20	0.08	1,783	7,186	292
GF10M21	26,400	20	0.08	630	2,960	73

หมายเหตุ : ราคาปิดของ Gold Futures (Night Session) Settle ณ เวลา 22.00 u. และปริมาณการซื้อขายเกิดขึ้นในช่วงเวลา 19.30-22.30 u.  
ที่มา : สายงานวิจัย บล.เอเชีย พลัส

ASPS Gold Valuation Matrix (เหรียญฯ/ทรอยออนซ์)

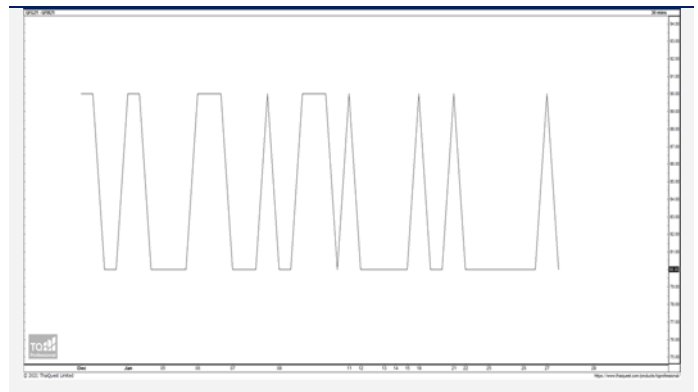
	←				Dollar Index				→			
	93	94	95	96	97	98	99	100	101	102	103	
40	1,617.66	1,589.21	1,560.76	1,532.31	1,503.86	1,475.41	1,446.96	1,418.52	1,390.07	1,361.62	1,333.17	
43	1,616.71	1,588.26	1,559.81	1,531.36	1,502.91	1,474.47	1,446.02	1,417.57	1,389.12	1,360.67	1,332.22	
46	1,615.76	1,587.31	1,558.86	1,530.42	1,501.97	1,473.52	1,445.07	1,416.62	1,388.17	1,359.72	1,331.28	
49	1,614.82	1,586.37	1,557.92	1,529.47	1,501.02	1,472.57	1,444.12	1,415.67	1,387.23	1,358.78	1,330.33	
52	1,613.87	1,585.42	1,556.97	1,528.52	1,500.07	1,471.62	1,443.18	1,414.73	1,386.28	1,357.83	1,329.38	
55	1,612.92	1,584.47	1,556.02	1,527.57	1,499.13	1,470.68	1,442.23	1,413.78	1,385.33	1,356.88	1,328.43	
58	1,611.97	1,583.53	1,555.08	1,526.63	1,498.18	1,469.73	1,441.28	1,412.83	1,384.38	1,355.94	1,327.49	
61	1,611.03	1,582.58	1,554.13	1,525.68	1,497.23	1,468.78	1,440.33	1,411.89	1,383.44	1,354.99	1,326.54	
64	1,610.08	1,581.63	1,553.18	1,524.73	1,496.28	1,467.84	1,439.39	1,410.94	1,382.49	1,354.04	1,325.59	
67	1,609.13	1,580.68	1,552.24	1,523.79	1,495.34	1,466.89	1,438.44	1,409.99	1,381.54	1,353.09	1,324.65	
70	1,608.19	1,579.74	1,551.29	1,522.84	1,494.39	1,465.94	1,437.49	1,409.04	1,380.60	1,352.15	1,323.70	
73	1,607.24	1,578.79	1,550.34	1,521.89	1,493.44	1,464.99	1,436.55	1,408.10	1,379.65	1,351.20	1,322.75	

การแปลงราคาทองคำให้เป็นบาท

GOLD Londin AM ( USD/Ounce )	FX ( บาท/ USD )				
	29.50	29.75	30.00	30.25	30.50
1,750	24,539	24,747	24,955	25,163	25,371
1,780	24,960	25,171	25,383	25,594	25,806
1,810	25,380	25,595	25,810	26,025	26,241
1,840	25,801	26,019	26,238	26,457	26,675
1,870	26,222	26,444	26,666	26,888	27,110
1,900	26,642	26,868	27,094	27,320	27,545
1,930	27,063	27,292	27,522	27,751	27,980
1,960	27,483	27,716	27,949	28,182	28,415
1,990	27,904	28,141	28,377	28,614	28,850

ที่มา: สายงานวิจัย บล. เอเซีย พลัส

Spread ระหว่าง GFG21 – GFM21



ที่มา: สายงานวิจัย บล. เอเซีย พลัส

คำนวณกำไรขาดทุนของ Gold Futures

บัลลงทอนรายย่อย				
(ค่าธรรมเนียม 490.10 บาท/สัญญา/ข้าง)				
ราคาปิด future	เปลี่ยนแปลง	กำไร (ขาดทุน)	ค่าธรรมเนียม+ VAT (บาท)	กำไร (ขาดทุน)สุทธิ
26,540.00	250.0	12,500	(1,049)	11,451
26,490.00	200.0	10,000	(1,049)	8,951
26,440.00	150.0	7,500	(1,049)	6,451
26,390.00	100.0	5,000	(1,049)	3,951
26,340.00	50.0	2,500	(1,049)	1,451
<b>26,290.00</b>	<b>0.0</b>	<b>-</b>	<b>(1,049)</b>	<b>(1,049)</b>
26,240.00	-50.0	(2,500)	(1,049)	(3,549)
26,190.00	-100.0	(5,000)	(1,049)	(6,049)
26,140.00	-150.0	(7,500)	(1,049)	(8,549)
26,090.00	-200.0	(10,000)	(1,049)	(11,049)
26,040.00	-250.0	(12,500)	(1,049)	(13,549)

ที่มา: สายงานวิจัย บล. เอเซีย พลัส

คำนวณกำไรขาดทุนของ Mini Gold Futures

บัลลงทอนรายย่อย				
(ค่าธรรมเนียม 98.10 บาท/สัญญา/ข้าง)				
ราคาปิด future	เปลี่ยนแปลง	กำไร (ขาดทุน)	ค่าธรรมเนียม+ VAT (บาท)	กำไร (ขาดทุน)สุทธิ
26,550.00	250.0	2,500	(210)	2,290
26,500.00	200.0	2,000	(210)	1,790
26,450.00	150.0	1,500	(210)	1,290
26,400.00	100.0	1,000	(210)	790
26,350.00	50.0	500	(210)	290
<b>26,300.00</b>	<b>0.0</b>	<b>-</b>	<b>(210)</b>	<b>(210)</b>
26,250.00	-50.0	(500)	(210)	(710)
26,200.00	-100.0	(1,000)	(210)	(1,210)
26,150.00	-150.0	(1,500)	(210)	(1,710)
26,100.00	-200.0	(2,000)	(210)	(2,210)
26,050.00	-250.0	(2,500)	(210)	(2,710)

ที่มา: สายงานวิจัย บล. เอเซีย พลัส