

# DERIVATIVES TALK

## กลยุทธ์การลงทุนอนุพันธ์

3 กุมภาพันธ์ 2564



### SET50 Futures:

ยังคงมุมมองว่าช่วงเวลาในการปรับฐานราคาของ SET50 ใกล้สิ้นสุด แนะนำ Trading S50H21 รอบ 922 – 935 จุด และให้เปิดสถานะ Long หากราคาลงมาที่กรอบล่าง

### SET50 Option:

แนะนำให้เปิด Long S50H21C925 ที่ 31 จุด (SET50=925) เป้า 44 จุด (SET50=938) Cut Loss 3 จุดจากทุน Downside ของ SET50 จำกัด และอาจเห็น Rebound

### Single Stock Futures:

แนะนำให้ถือสถานะ Long PTTEPH21 ทุน 105 บาท ปัจจุบันขาดทุน 2.16% เป้ากำไรที่ 109 บาท Cut Loss 1.25 บาทจากทุน โดยราคาน้ำมันที่ปรับขึ้นเป็นแรงหนุนราคาหุ้น

สถานะ Long AAVH21 ทุน 2.42 บาท ปิดที่ทุน แนะนำให้รอเปิด Long SCCH21 ที่ 380 บาท เป้ากำไรที่ 395 บาท Cut Loss 5 บาทจากทุน

### Gold Futures:

ราคาปรับตัวลดลงแรง จากทิศทางของ Fund Flow ที่กลับเข้าสินทรัพย์เสี่ยง แนะนำ Trading GFG21 รอบ 26090 – 26520 บาท (1830 – 1860\$) และให้ Long กรอบล่าง

SET50 Index Futures / Option P. 2

Single Stock Futures P. 4

Gold Futures P. 7

\*ภายใต้สภาวะที่ตลาดเผชิญกับความผันผวนสูง ทำให้การปรับกลยุทธ์ใน Derivative Talk ต้องสามารถดำเนินการได้อย่างรวดเร็วขึ้น ฝ่ายวิจัยฯจึงได้มีการเพิ่มช่องทางติดตามคำแนะนำกลยุทธ์การซื้อขาย ระหว่างวันทำการผ่าน 2 ช่องทาง เพื่อให้ นักลงทุน สามารถปรับเปลี่ยนกลยุทธ์ได้มีประสิทธิภาพมากยิ่งขึ้น คือ

- แอปพลิเคชัน: [ASP Smart](#)
- Telegram: [ASIA PLUS GROUP](#)  
(<http://bit.ly/TeleAsiaplusgroup>)

### สถานะของนักลงทุน

All Futures Long(Short) Position : Contract			Accumulated Long(Short)			
	Long	Short	Net	2 Days	1 Weeks	1 Months
Institution	106,428	113,835	-7,407	-5,936	137,020	31,998
Foreign	103,392	110,969	-7,577	-5,645	6,536	-97,938
Retail	206,374	191,390	14,984	11,581	-143,556	65,940

SET50 Futures Long(Short) Position : Contract			Accumulated Long(Short)			
	Long	Short	Net	2 Days	1 Weeks	1 Months
Institution	34,721	33,720	1,001	4,698	7,131	19,100
Foreign	72,067	70,414	1,653	5,724	-2,842	-26,721
Retail	98,772	101,426	-2,654	-10,422	-4,289	7,621

Single Stock Futures Long(Short) Position : Contract			Accumulated Long(Short)			
	Long	Short	Net	2 Days	1 Weeks	1 Months
Institution	60,988	73,394	-12,406	-19,937	117,827	-4,230
Foreign	5,810	15,339	-9,529	-9,082	13,975	-66,580
Retail	78,567	56,632	21,935	29,019	-131,802	70,810

Metal Futures Long(Short) Position : Contract			Accumulated Long(Short)			
	Long	Short	Net	2 Days	1 Weeks	1 Months
Institution	5,321	5,274	47	320	870	1,401
Foreign	25,210	24,905	305	-2,319	-4,141	-1,896
Retail	21,881	22,233	-352	1,999	3,271	495

Call Option Long(Short) Position : Contract			Accumulated Long(Short)			
	Long	Short	Net	2 Days	1 Weeks	1 Months
Institution	261	384	-123	-99	-119	255
Foreign	78	83	-5	-36	-141	1,000
Retail	2,721	2,593	128	135	250	104

Put Option Long(Short) Position : Contract			Accumulated Long(Short)			
	Long	Short	Net	2 Days	1 Weeks	1 Months
Institution	614	268	346	33	-922	1,500
Foreign	34	35	-1	87	-327	-70
Retail	2,431	2,776	-345	-120	1,249	-329

ที่มา: สายงานวิจัย บล. เอเชีย พลัส

### RESEARCH DIVISION

บริษัทหลักทรัพย์ เอเชีย พลัส

#### เกิดศักดิ์ ทวีระธรรม

นักวิเคราะห์ปัจจัยพื้นฐานด้านตลาดทุน และทางเทคนิค  
เลขทะเบียนนักวิเคราะห์: 004132

#### ประสิทธิ์ รัตนกิจมล, CISA, CFA

นักวิเคราะห์ปัจจัยพื้นฐานด้านตลาดทุน และด้านเทคนิค  
เลขทะเบียนนักวิเคราะห์: 025917

#### นวลพรรณ น้อยรัชชกุล

นักวิเคราะห์ปัจจัยพื้นฐานด้านตลาดทุน และด้านเทคนิค  
เลขทะเบียนนักวิเคราะห์: 019994

#### ชาญชัย พันการนาทิจ

นักวิเคราะห์ปัจจัยพื้นฐานด้านตลาดทุน และทางเทคนิค  
เลขทะเบียนนักวิเคราะห์: 064045

#### ธนัฐธรร เกิดเมตร

ผู้ช่วยนักวิเคราะห์

## SET50 Overview

สินทรัพย์เสี่ยงทั่วโลกที่ปรับขึ้นได้ต่อ เริ่มจากตลาดหุ้นสหรัฐฯที่วานนี้เพิ่มขึ้นเฉลี่ย 1.5% จากความคาดหวังต่อมาตรการกระตุ้นเศรษฐกิจสหรัฐฯวงเงิน 1.9 ล้านเหรียญฯ ที่ล่าสุดจะพิจารณาในสภากลางในสัปดาห์นี้ ส่วนราคาน้ำมันดิบปรับขึ้นต่อ 2% ทำจุดสูงสุดในรอบ 12 เดือนจากแรงหนุนทั้งฝั่ง Demand จากพายุหิมะที่เกิดขึ้นในสหรัฐฯ รวมถึงฝั่ง Supply ที่ผลการตัดลดกำลังการผลิตเดือน ม.ค. ของกลุ่ม OPEC+ ยังอยู่ในกรอบสัญญาที่ตกลงไว้ นอกจากนี้ความคืบหน้าของวัคซีนที่รัสเซียได้เปิดเผยผลการทดสอบเฟส 3 ของวัคซีนสปุตนิค ไฟว์ ที่มีประสิทธิภาพในการป้องกัน COVID-19 สูงถึง 91.6% ซึ่งกระบวนการถัดไปเชื่อว่าจะมีการขอขึ้นทะเบียนผ่าน FDA ทั่วโลก ภายใต้ปัจจัยแวดล้อมที่มีน้ำหนักในทางบวกข้างต้นน่าจะทำให้ SET50 Index วันนี้ปรับขึ้นต่อตามกรอบ 925 – 938 จุด ส่วนประเด็นที่ต้องติดตามวันนี้อยู่ที่การประชุม กนง. จากผลสำรวจของ Bloomberg ล่าสุดยังคงคาดว่าจะยังคงดอกเบี้ยที่ระดับ 0.50% ตามเดิม

## SET50 Index Futures

**Direction Trading:** ยังคงมุมมองว่าช่วงเวลาในการปรับฐานราคาของ SET50 ใกล้สิ้นสุด แนะนำ Trading S50H21 กรอบ 922 – 935 จุด และให้เปิดสถานะ Long หากราคาลงมาที่กรอบล่าง

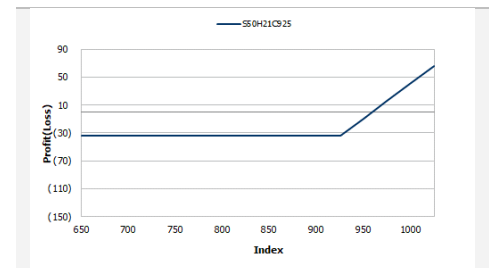
**Spread Trading:** คาดการณ์ Spread ระหว่าง S50M21 ลบด้วย S50H21 ณ วันที่ 30 มี.ค. 2564 จะเท่ากับ -6.42 จุด ปัจจุบันอยู่ที่ -4.0 จุด ประเมิน Spread ยังไม่เปิดกว้างมากพอจึงแนะนำ Wait & See

**SET50 Option:** แนะนำให้เปิด Long S50H21C925 ที่ 31 จุด (SET50=925) เป้า 44 จุด (SET50=938) Cut Loss 3 จุดจากทุน Downside ของ SET50 จำกัด และอาจเห็น Rebound

	SET50	S50H21	S50M21
แนวรับ	922	925	920
แนวต้าน	935	938	934

\*ภายใต้สภาวะที่ตลาดเผชิญกับความผันผวนสูง ฝ่ายวิจัยจึงได้มีการเพิ่มช่องทางติดตามคำแนะนำกลยุทธ์การซื้อขายระหว่างวันผ่าน 2 ช่องทาง คือ

- แอปพลิเคชัน: **ASP Smart**
- Telegram: **ASIA PLUS GROUP**  
(<http://bit.ly/TeleAsiaplusgroup>)



หมายเหตุ : ตัวคูณดัชนีเท่ากับ 200 บาท ต่อ 1 จุดของดัชนี

	Last	1Yr Hist. Volatility	2Week Hist. Volatility
SET50 Index	928.07	34.4954	17.50196

### Call Option

	Premium	Chg	Break Even	Intrinsic Value	Time Value	All-in-Premium	Theory Price	Volume	Open Interest	Implied Volatility	Delta	Effective Gearing	Time Decay
S50H21C975	15.40	0.80	> 990.4	0.00	15.40	6.72%	22.69	469	2740	23.51	0.29	17.60	0.1
S50H21C950	23.50	1.50	> 973.5	0.00	23.50	4.90%	31.31	584	2524	23.68	0.40	15.63	0.0
S50H21C925	34.00	2.10	> 959	3.07	30.93	3.33%	42.14	434	1519	24.35	0.51	13.91	0.0
S50H21C900	50.20	5.50	> 950.2	28.07	22.13	2.38%	55.34	152	1116	24.45	0.62	11.40	0.0
S50H21C875	67.60	6.40	> 942.6	53.07	14.53	1.57%	70.93	42	304	26.21	0.71	9.78	0.0

### Put Option

	Premium	Chg	Break Even	Intrinsic Value	Time Value	All-in-Premium	Theory Price	Volume	Open Interest	Implied Volatility	Delta	Effective Gearing	Time Decay
S50H21P975	65.00	-6.80	< 910	46.93	18.07	-1.95%	71.91	39	692	23.38	-0.70	-10.43	0.0
S50H21P950	47.20	-10.30	< 902.8	21.93	25.27	-2.72%	55.54	258	1337	22.66	-0.61	-12.27	0.0
S50H21P925	33.70	-6.30	< 891.3	0.00	33.70	-3.96%	41.38	247	1691	23.04	-0.49	-13.35	0.0
S50H21P900	23.50	-4.70	< 876.5	0.00	23.50	-5.56%	29.59	545	3439	24.00	-0.37	-14.24	-0.1
S50H21P875	15.90	-4.20	< 859.1	0.00	15.90	-7.43%	20.20	371	4722	24.96	-0.27	-15.00	-0.1

ที่มา: สายงานวิจัย บล. เอเชีย พลัส

ภาพรวมการซื้อขาย SET50 Index

UNDERLYING	Close	Chg	%Chg	สรุปการซื้อขาย
SET50	928.07	5.18	0.56%	2/2/21

Symbol	Settle	Chg	%Chg	Vol.	OI	OI Chg
S50Z20	922.59	0.0	0.0%	46,709	33,935	-15,919
S50F21	918.63	0.0	0.0%	112	143	23
S50H21	926.50	9.0	1.0%	184,441	308,997	-115
S50M21	922.40	9.1	1.0%	18,005	26,782	489
S50U21	920.00	8.8	1.0%	1,714	8,441	-43
S50Z21	920.20	9.1	1.0%	1,209	3,588	0

SET50 Futures Long(Short) : สัญญา	สถานะ Long(Short)		
	Long	Short	Net
สถาบัน	105,553	113,183	-7,630
ต่างชาติ	103,280	110,851	-7,571
รายย่อย	201,222	186,021	15,201

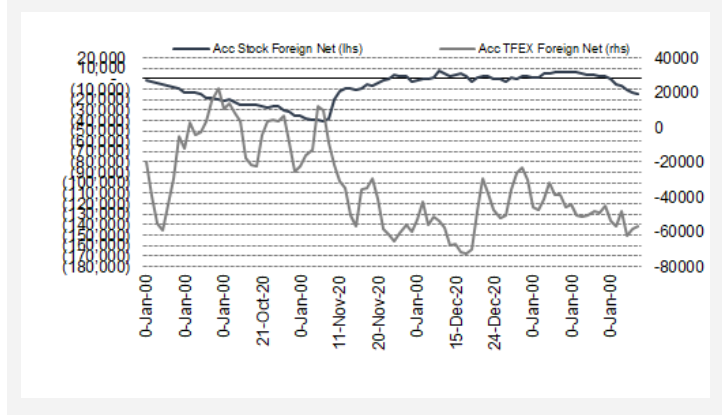
  

สถานะ Long(Short)	2 วัน			2 สัปดาห์			QTD
	Long	Short	Net	Long	Short	Net	QTD
สถาบัน	4,698	9,610	-4,912	4,698	9,610	-4,912	-43,312
ต่างชาติ	5,724	-4,891	10,615	5,724	-4,891	10,615	-54,307
รายย่อย	-10,422	-4,719	-15,141	-10,422	-4,719	-15,141	97,619

ที่มา: สายงานวิจัย บล. เอเชีย พลัส

ความสัมพันธ์สถานะของนักลงทุนต่างประเทศในตราสารทุน

และ SET50 Futures



ที่มา: สายงานวิจัย บล. เอเชีย พลัส

คาดการณ์ Spread ณ สิ้นเดือนจาก ASPS Model

	เป้าหมาย Spread ชี้อยู่ไกล - ชี้อยู่ใกล้					
	S50J20	S50K20	S50M20	S50N20	S50Q20	S50U20
	ณ 29 เม.ย.63	ณ 28 พ.ค.63	ณ 29 มิ.ย.63	ณ 30 ก.ค.63	ณ 28 ส.ค.63	ณ 29 ก.ย.63
S50J20						
S50K20	-1.60					
S50M20	-1.32	0.28				
S50N20	-1.47	0.13	-0.15			
S50Q20	-5.84	-4.23	-4.52	-4.37		
S50U20	-6.88	-5.28	-5.56	-5.41	-1.04	

\*สมมติฐานอัตราดอกเบี้ยนโยบายระหว่าง มิ.ย. - ก.ย. 63 เท่ากัน 0.5%

ที่มา: สายงานวิจัย บล. เอเชีย พลัส

SET50 ที่ระดับค่า PER ต่างๆ

SET 50 Sensitivity	ม.ค. 62E	มี.ค. 62E	เม.ย. 62E	พ.ค. 62E	มิ.ย. 62E	ก.ย. 62E	ธ.ค. 62E
PER 15.5	898	870	857	843	830	789	748
PER 16	926	899	885	871	857	815	773
PER 16.5	955	927	912	898	883	840	797
PER 17	984	955	940	925	910	866	821
PER 17.5	1,013	983	967	952	937	891	845
PER 18	1,042	1,011	995	979	964	916	869
PER 18.5	1,071	1,039	1,023	1,007	990	942	893
PER 19	1,100	1,067	1,050	1,034	1,017	967	918

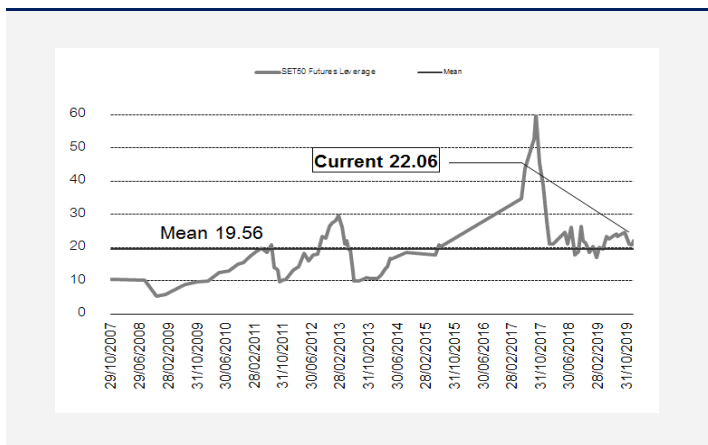
ที่มา: สายงานวิจัย บล. เอเชีย พลัส

คำนวณกำไรขาดทุนของ SET50 Futures

ราคาเปิด	นักลงทุนรายย่อย				
	chg (จุด)	กำไร	ค่าธรรมเนียม+	กำไร	
Futures	เทียบกับ	(ขาดทุน)	VAT (บาท)	(ขาดทุน)สุทธิ	
931.50	5.0	1,000	(186)	814	
930.50	4.0	800	(186)	614	
929.50	3.0	600	(186)	414	
928.50	2.0	400	(186)	214	
927.50	1.0	200	(186)	14	
<b>926.50</b>	<b>0.0</b>	<b>0.0</b>	<b>(186)</b>	<b>(186)</b>	
925.50	-1.0	(200)	(186)	(386)	
924.50	-2.0	(400)	(186)	(586)	
923.50	-3.0	(600)	(186)	(786)	
922.50	-4.0	(800)	(186)	(986)	
921.50	-5.0	(1,000)	(186)	(1,186)	

ที่มา: สายงานวิจัย บล. เอเชีย พลัส

ระดับ Leverage ของ SET50 Futures



ที่มา: Thailand Clearing House, ฝ่ายวิจัย ASPS

Single Stock Futures

Long SCCH21

ราคาทำไรสุทธิ 4Q63 ยังเติบโต แม้รายได้ลดลงจากการหยุดซ่อมบำรุงโรงงาน MOC แต่ชดเชยได้จาก Spread ผลิตรถยนต์หลักที่เพิ่มขึ้น ทิศทางธุรกิจระยะยาวสดใส มองเห็นการเติบโตที่ชัดเจนทุกธุรกิจหลัก นอกจากนี้ การที่ทิศทางดอกเบี้ยในตลาดที่ปรับตัวลดลง ถือเป็นประเด็นหนุนต่อต้นทุนการเงินเฉลี่ยของ SCC ให้ลดลง บวกกับ Fund Flow ต่างชาติที่กลับมาซื้อหุ้น SCC เชื่อว่าทำให้กลับมาโดดเด่นอีกในระยะถัดไป ภาพทางเทคนิค รีบาวน์จากฐานแนวรับสำคัญบริเวณ 376 บาท พร้อมเกิดจังหวะ Reversal หากย่อตัว เป็นจังหวะเข้าซื้อสะสม เพื่อคาดหวังการเกิด Technical Rebound กลับขึ้นทดสอบ High เดิม บริเวณ 395 บาท

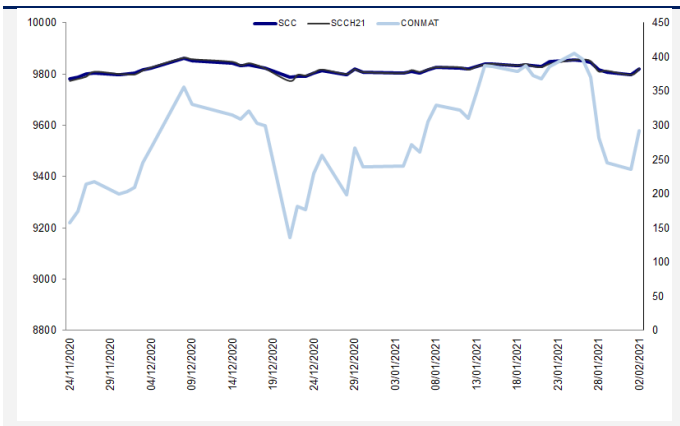
กลยุทธ์การลงทุน

แนะนำ Long SCCH21 บริเวณ 380 บาท เป้าทำกำไร 395 บาท และ Cut Loss 5 บาท จากทุน

Future								Underlying			
Future	Settle Price	Basis	ASP Theory Price	Vol	OI	OI Change	Leverage	Upside	PER 63F	PBV 63F	EPS GROWTH 63F
SCCH21	383.22	0.22	383.29	175	112	21	13.81	16.98%	12.57	1.35	7.05%

ที่มา: สายงานวิจัย บล. เอเซีย พลัส

Historical Price



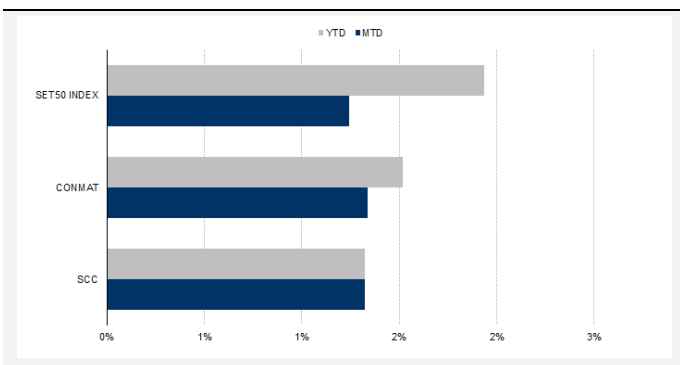
ที่มา: สายงานวิจัย บล. เอเซีย พลัส

คำนวณกำไรขาดทุนของ Stock Futures

บัลลงทุณรายย่อย				
ราคาปิด future	chg (จุด) เทียบกับราคา	กำไร (บาท)	ค่าธรรมเนียม +VAT (บาท)	กำไรสุทธิ (บาท)
383.72	0.5	500	35.87	464
383.62	0.4	400	35.87	364
383.52	0.3	300	35.87	264
383.42	0.2	200	35.87	164
383.32	0.1	100	35.87	64
<b>383.22</b>	0.0	-	35.87	(36)
383.12	-0.1	(100)	35.87	(136)
383.02	-0.2	(200)	35.87	(236)
382.92	-0.3	(300)	35.87	(336)
382.82	-0.4	(400)	35.87	(436)
382.72	-0.5	(500)	35.87	(536)

ที่มา: สายงานวิจัย บล. เอเซีย พลัส

Historical Return



ที่มา: สายงานวิจัย บล. เอเซีย พลัส

Technical Chart



ที่มา: สายงานวิจัย บล. เอเซีย พลัส

## Single Stock Futures

### Long PTTEPH21

ประกาศจ่ายปันผล 2H63 ระดับที่ตี 2.5% โดยคาดว่าจะจ่ายปี 64 จะกลับมาเติบโต YoY จากปริมาณขายที่เพิ่มขึ้นตาม ความต้องการใช้ที่ทยอยเพิ่มขึ้น รวมถึงต้นทุนต่อหน่วยที่ลดลง อีกทั้งยังได้รับแรงหนุนอีกทางจากราคาน้ำมันดิบที่ยังยืนได้ในระดับสูง ต่อเนื่องภายใต้สมมติฐานราคาน้ำมันดิบดูไบที่ 50\$/bbl ทั้งนี้ หากประเมินมูลค่าพื้นฐานสิ้นปี 2564 จะอยู่ที่ 118 บาท (ปันผล 2.75 บาท Yield 2.5%)

ภาพทางเทคนิค เกิด **Technical Rebound** หลังจากปรับฐานลงมาทดสอบแนวรับบริเวณ 101 บาท เป็นแท่งเทียนเขียวเต็มแท่ง บ่งชี้แรงซื้อเข้าสนับสนุน การอ่อนตัวเป็นโอกาสเข้าสะสม มีโอกาสแกว่งกลับเข้าสู่รอบการฟื้นตัวตามแนวโน้มเดิม

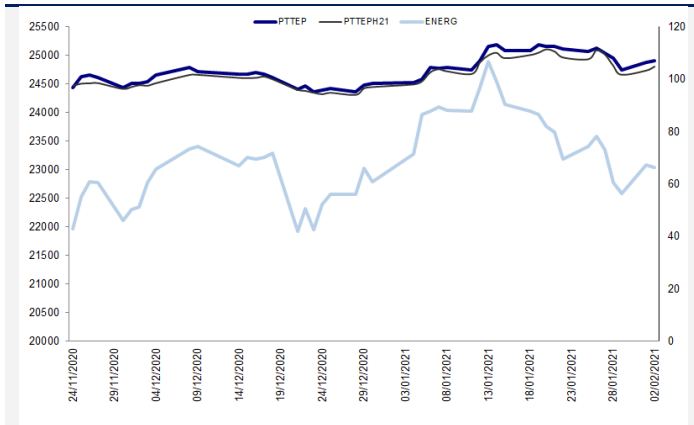
### กลยุทธ์การลงทุน

เปิดสถานะ Long PTTEP ได้ที่ 105 บาท ปัจจุบันขาดทุน 2.16% แนะนำถือต่อเป้าหมายทำกำไร 109 บาท Cut 1.25 บาทจากทุน

Future								Underlying			
Future	Settle Price	Basis	ASP Theory Price	Vol	OI	OI Change	Leverage	Upside	PER 63F	PBV 63F	EPS GROWTH 63F
PTTEPH21	104.82	-2.18	107.08	586	131	-20	10.47	10.28%	15.59	0.97	20.26%

ที่มา: สายงานวิจัย บล. เอเชีย พลัส

Historical Price



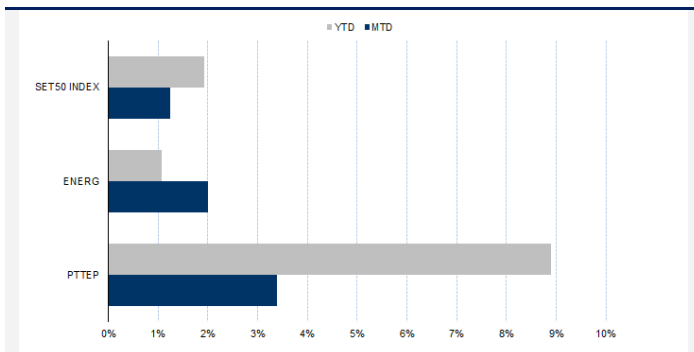
ที่มา: สายงานวิจัย บล. เอเชีย พลัส

คำนวณกำไรขาดทุนของ Stock Futures

ราคาปิด future	chg (จุด) เทียบกับราคา	น้กลงทุนรายย่อย		
		กำไร (บาท)	ค่าธรรมเนียม +VAT (บาท)	กำไรสุทธิ (บาท)
105.32	0.5	500	14.26	486
105.22	0.4	400	14.26	386
105.12	0.3	300	14.26	286
105.02	0.2	200	14.26	186
104.92	0.1	100	14.26	86
<b>104.82</b>	0.0	-	14.26	(14)
104.72	-0.1	(100)	14.26	(114)
104.62	-0.2	(200)	14.26	(214)
104.52	-0.3	(300)	14.26	(314)
104.42	-0.4	(400)	14.26	(414)
104.32	-0.5	(500)	14.26	(514)

ที่มา: สายงานวิจัย บล. เอเชีย พลัส

Historical Return



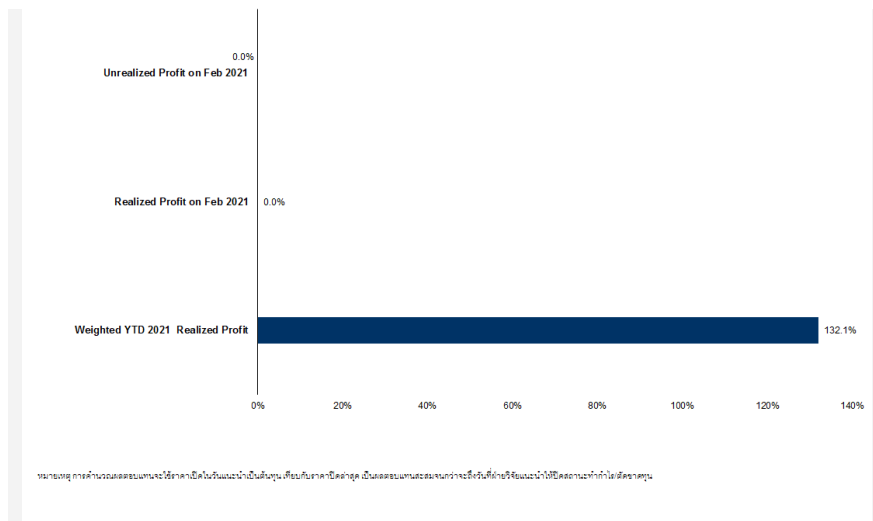
ที่มา: สายงานวิจัย บล. เอเชีย พลัส

Technical Chart



ที่มา: สายงานวิจัย บล. เอเชีย พลัส

## Tracking Performance



ที่มา: สายงานวิจัย บล. เอเชีย พลัส

## Top 20 Most Active Volume

	Future	Settle Price	Basis	ASP Theory Price	Vol	OI	OI Change	Leverage	Resistance	Support
1	TASCOH21	21.30	0.00	21.32	10480	637	0	5.44	22.52	20.37
2	AAVH21	2.55	0.01	2.54	8165	94	0	7.43	2.57	2.38
3	BANPUH21	10.75	-0.05	10.81	5307	1974	1	12.92	11.41	10.51
4	SUPERH21	1.01	0.02	0.99	5011	26103	4	6.51	1.04	1.00
5	IRPCH21	3.61	0.01	3.60	4553	5463	19	10.53	3.72	3.44
6	ICHIH21	12.45	0.15	12.31	4041	278	0	7.53	13.31	11.31
7	CHGH21	2.69	0.01	2.68	4029	1	0	10.08	2.70	2.59
8	BPPH21	18.74	0.24	18.51	3692	1948	0		18.13	16.30
9	LHH21	7.95	0.00	7.96	2517	1718	0	11.01	8.13	7.78
10	PLANBH21	6.43	-0.02	6.45	2500	5	0	6.29	6.51	6.17
11	TMBH21	1.12	0.02	1.10	2152	1550	1000	7.24	1.17	1.10
12	THCOMH21	9.55	0.00	9.56	1739	3085	6	7.18	10.10	9.33
13	SPRCH21	9.20	-0.20	9.41	1601	501	0	7.50	9.59	8.95
14	PSLH21	7.40	0.00	7.41	1530	3501	0	6.95	8.01	6.94
15	TTAH21	5.86	0.01	5.85	1508	116	20	14.00	6.16	5.56
16	BLANDH21	1.05	0.00	1.05	1482	2226	-28	9.21	1.13	1.02
17	AOTH21	62.43	0.43	62.05	1432	3570	120	9.43	64.46	61.26
18	BLAH21	24.71	-0.09	24.82	1220	1	0	11.65	25.63	24.20
19	HANAH21	54.15	-0.60	54.79	1130	1	0	7.10	57.26	50.89
20	KBANKH21	130.50	-0.50	131.10	1103	1156	0	10.20	132.06	122.50



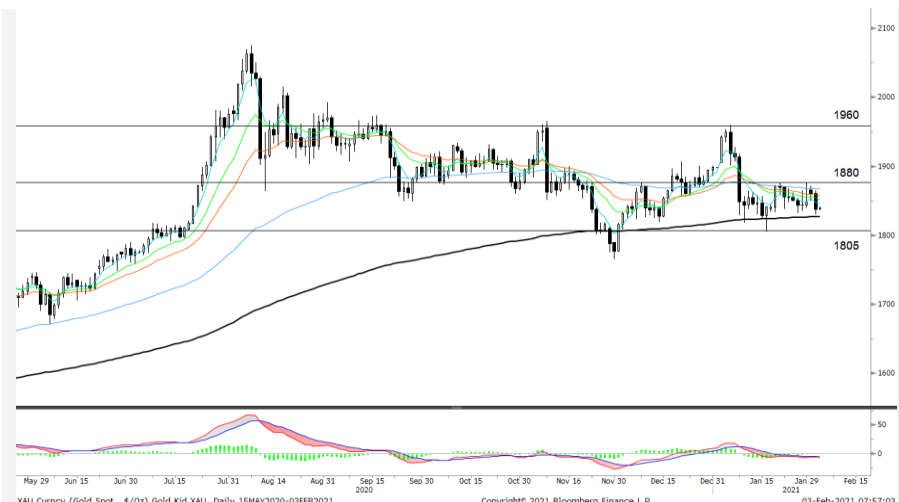
## Gold Futures

ราคาทองคำตลาดสหรัฐเมื่อคืน ร่วงลงแรง 22.5 เหรียญฯ หรือ 1.21% ปิดอยู่ที่ 1,837.9 เหรียญฯ จากแรงเทขาย เพื่อยกเม็ดเงินลงทุนเข้าสินทรัพย์เสี่ยง หลังตลาดหุ้นดาวโจนส์สหรัฐเมื่อคืนพุ่งขึ้นแรง 475.57 จุด หรือ 1.57% โดยได้แรงหนุนจากความหวังที่ว่ารัฐบาลสหรัฐจะผลักดันมาตรการกระตุ้นเศรษฐกิจรอบใหม่จนเป็นผลสำเร็จ รวมถึงปัจจัยบวกจากจำนวนผู้ติดเชื้อไวรัสโควิด-19 รายใหม่ในสหรัฐปรับตัวลดลงติดต่อกันเป็นสัปดาห์ที่ 3 ซึ่งถือเป็นครั้งแรกนับตั้งแต่เดือน ก.ย. 2563 นอกจากนี้การแข็งค่าของค่าเงินดอลลาร์สหรัฐ ทำให้ Dollar Index ปรับขึ้น 0.04% มาปิดบริเวณ 91.05 จุด ถือเป็นอีกปัจจัยกดดันต่อราคาทองคำ สำหรับสัปดาห์นี้ ทางสหรัฐจะมีการรายงานตัวเลขเศรษฐกิจสำคัญ ได้แก่ ยอดสั่งซื้อภาคโรงงาน, จำนวนผู้ขอรับสวัสดิการว่างงานรายสัปดาห์, การจ้างงานภาคเอกชน และภาคการเกษตร เป็นต้น

## กลยุทธ์การลงทุน

ราคาทองคำ GFG21 เมื่อคืน ปรับลงแรงตามตลาดโลกรวม 350 บาท ปิดอยู่ที่ 26,190 บาท เทียบเท่า 1,836.8 เหรียญฯ ใกล้เคียงราคาทองคำตลาด spot ล่าสุดที่เคลื่อนไหว 1,837 เหรียญฯ คาดราคา GFG21 วันนี้จะอยู่ในกรอบ 26,050-26,350 บาท ราคาทองคำร่วงหนักจากแรงเทขายและค่าเงินดอลลาร์สหรัฐแข็งค่า แต่ด้วยการเคลื่อนไหวระหว่างวันที่ผันผวน ทำให้ฝ่ายวิจัยยังคงแนะนำให้ Trading GFG21 บริเวณ 1830-1860 เหรียญฯ เทียบเท่า 26,090-26,520 บาท แต่หากราคาปรับลงมาแตะกรอบล่าง แนะนำให้รอเปิดสถานะ Long เนื่องจากคาดหวังการ Rebound ช่วงสั้นจากราคาดังกล่าว ทั้งนี้ นักลงทุนควรกำหนดจุด Cut Loss ไว้ 100 บาทจากทุน เพื่อป้องกันความเสี่ยง หากราคาเคลื่อนไหวผิดคาด

## เทคนิควิเคราะห์ Gold Spot



ที่มา : สายงานวิจัย บล. เอเชีย พลัส

**GOLD Technical:** อยู่ในจังหวะการถอยลงปรับฐาน หลังจากทดสอบแนวต้านบริเวณ \$1880 พร้อมทำจังหวะ Lower High เป็นสัญญาณลบทางเทคนิค ทั้งนี้ ประเมินกรอบการเคลื่อนไหวไว้ที่ \$1805-\$1880

## Gold Futures

FUTURES	Last	Chg	%Chg	Vol.	OI	OI Chg
GFG21	26,190	-170	-0.64	34	538	9
GFJ21	26,230	-150	-0.57	19	552	-5
GFM21	26,390	-10	-0.04	187	92	2

## Mini Gold Futures

FUTURES	Last	Chg	%Chg	Vol.	OI	OI Chg
GF10G21	26,240	-150	-0.57	4,412	5,724	-252
GF10J21	26,240	-190	-0.72	1,893	7,666	283
GF10M21	26,290	-180	-0.68	626	2,803	140

หมายเหตุ : ราคาปิดของ Gold Futures (Night Session) Settle ณ เวลา 22.00 น. และปริมาณการซื้อขายเกิดขึ้นในช่วงเวลา 19.30-22.30 น.  
ที่มา : สายงานวิจัย บล.เอเชีย พลัส

ASPS Gold Valuation Matrix (เหรียญฯ/ทรอยออนซ์)

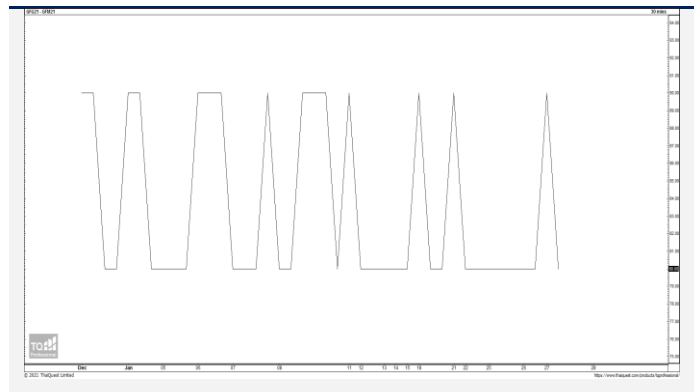
	←			Dollar Index						→		
	93	94	95	96	97	98	99	100	101	102	103	
40	1,617.66	1,589.21	1,560.76	1,532.31	1,503.86	1,475.41	1,446.96	1,418.52	1,390.07	1,361.62	1,333.17	
43	1,616.71	1,588.26	1,559.81	1,531.36	1,502.91	1,474.47	1,446.02	1,417.57	1,389.12	1,360.67	1,332.22	
46	1,615.76	1,587.31	1,558.86	1,530.42	1,501.97	1,473.52	1,445.07	1,416.62	1,388.17	1,359.72	1,331.28	
49	1,614.82	1,586.37	1,557.92	1,529.47	1,501.02	1,472.57	1,444.12	1,415.67	1,387.23	1,358.78	1,330.33	
52	1,613.87	1,585.42	1,556.97	1,528.52	1,500.07	1,471.62	1,443.18	1,414.73	1,386.28	1,357.83	1,329.38	
55	1,612.92	1,584.47	1,556.02	1,527.57	1,499.13	1,470.68	1,442.23	1,413.78	1,385.33	1,356.88	1,328.43	
58	1,611.97	1,583.53	1,555.08	1,526.63	1,498.18	1,469.73	1,441.28	1,412.83	1,384.38	1,355.94	1,327.49	
61	1,611.03	1,582.58	1,554.13	1,525.68	1,497.23	1,468.78	1,440.33	1,411.89	1,383.44	1,354.99	1,326.54	
64	1,610.08	1,581.63	1,553.18	1,524.73	1,496.28	1,467.84	1,439.39	1,410.94	1,382.49	1,354.04	1,325.59	
67	1,609.13	1,580.68	1,552.24	1,523.79	1,495.34	1,466.89	1,438.44	1,409.99	1,381.54	1,353.09	1,324.65	
70	1,608.19	1,579.74	1,551.29	1,522.84	1,494.39	1,465.94	1,437.49	1,409.04	1,380.60	1,352.15	1,323.70	
73	1,607.24	1,578.79	1,550.34	1,521.89	1,493.44	1,464.99	1,436.55	1,408.10	1,379.65	1,351.20	1,322.75	

การแปลงราคาทองคำให้เป็นบาท

GOLD Londin AM ( USD/Ounce )	FX ( บาท/ USD )				
	29.50	29.75	30.00	30.25	30.50
1,750	24,539	24,747	24,955	25,163	25,371
1,780	24,960	25,171	25,383	25,594	25,806
1,810	25,380	25,595	25,810	26,025	26,241
1,840	25,801	26,019	26,238	26,457	26,675
1,870	26,222	26,444	26,666	26,888	27,110
1,900	26,642	26,868	27,094	27,320	27,545
1,930	27,063	27,292	27,522	27,751	27,980
1,960	27,483	27,716	27,949	28,182	28,415
1,990	27,904	28,141	28,377	28,614	28,850

ที่มา: สายงานวิจัย บล. เอเชีย พลัส

Spread ระหว่าง GFG21 – GFM21



ที่มา: สายงานวิจัย บล. เอเชีย พลัส

คำนวณกำไรขาดทุนของ Gold Futures

บัลลงทอนรายย่อย (ค่าธรรมเนียม 490.10 บาท/สัญญา/ข้าง)				
ราคาปิด future	เปลี่ยนแปลง	กำไร (ขาดทุน)	ค่าธรรมเนียม+ VAT (บาท)	กำไร (ขาดทุน)สุทธิ
26,440.00	250.0	12,500	(1,049)	11,451
26,390.00	200.0	10,000	(1,049)	8,951
26,340.00	150.0	7,500	(1,049)	6,451
26,290.00	100.0	5,000	(1,049)	3,951
26,240.00	50.0	2,500	(1,049)	1,451
<b>26,190.00</b>	<b>0.0</b>	<b>-</b>	<b>(1,049)</b>	<b>(1,049)</b>
26,140.00	-50.0	(2,500)	(1,049)	(3,549)
26,090.00	-100.0	(5,000)	(1,049)	(6,049)
26,040.00	-150.0	(7,500)	(1,049)	(8,549)
25,990.00	-200.0	(10,000)	(1,049)	(11,049)
25,940.00	-250.0	(12,500)	(1,049)	(13,549)

ที่มา: สายงานวิจัย บล. เอเชีย พลัส

คำนวณกำไรขาดทุนของ Mini Gold Futures

บัลลงทอนรายย่อย (ค่าธรรมเนียม 98.10 บาท/สัญญา/ข้าง)				
ราคาปิด future	เปลี่ยนแปลง	กำไร (ขาดทุน)	ค่าธรรมเนียม+ VAT (บาท)	กำไร (ขาดทุน)สุทธิ
26,490.00	250.0	2,500	(210)	2,290
26,440.00	200.0	2,000	(210)	1,790
26,390.00	150.0	1,500	(210)	1,290
26,340.00	100.0	1,000	(210)	790
26,290.00	50.0	500	(210)	290
<b>26,240.00</b>	<b>0.0</b>	<b>-</b>	<b>(210)</b>	<b>(210)</b>
26,190.00	-50.0	(500)	(210)	(710)
26,140.00	-100.0	(1,000)	(210)	(1,210)
26,090.00	-150.0	(1,500)	(210)	(1,710)
26,040.00	-200.0	(2,000)	(210)	(2,210)
25,990.00	-250.0	(2,500)	(210)	(2,710)

ที่มา: สายงานวิจัย บล. เอเชีย พลัส