

DERIVATIVES TALK

กลยุทธ์การลงทุนอนุพันธ์

11 กุมภาพันธ์ 2564



SET50 Futures:

เชื่อว่า SET50 ยังอยู่ในแนวโน้มขึ้น โดยในช่วงจากนี้จะมี OR เข้ามาร่วมคำนวณในดัชนี ทำให้ภาพรวม Market Cap สูงขึ้น Trading S50H21 กรอบ 940 – 955 จุด

SET50 Option:

คงคำแนะนำให้ Long S50H21C925 ที่ 35 จุด (SET50=945) เป้า 45 จุด (SET50=955) Cut Loss 3 จุดจากทุน ประเมิน SET50 อยู่ในแนวโน้มขึ้น

Single Stock Futures:

นักลงทุนเปิด Long TISCOH21 ได้ที่ 94.13 บาท ปัจจุบันขาดทุน 4% แนะนำถือต่อ เป้าทำกำไรที่ 97.50 บาท และ Cut loss 1.50 บาทจากทุน

แนะนำถือสถานะ Long APH21 ทุน 7.38 บาทปัจจุบันมีกำไร 11% เป้าทำกำไรที่ 7.70 บาท แต่ให้ Stop profit ที่ 7.45 บาท Lock กำไรขั้นต่ำ 5%

Gold Futures:

นักลงทุนสามารถเปิด Short GFG21 ได้ที่บริเวณ 26300 บาท ปัจจุบันมีกำไรไม่น้อยกว่า 100 บาท/บาททองคำ แนะนำถือต่อเป้าหมายกำไร 25870 บาท (1820\$) Stop Profit ที่ทุน

SET50 Index Futures / Option **P. 2**

Single Stock Futures **P. 4**

Gold Futures **P. 7**

*ภายใต้สภาวะที่ตลาดเผชิญกับความผันผวนสูง ทำให้การปรับกลยุทธ์ใน Derivative Talk ต้องสามารถดำเนินการได้อย่างรวดเร็วขึ้น ฝ่ายวิจัยฯจึงได้มีการเพิ่มช่องทางติดตามคำแนะนำกลยุทธ์การซื้อขาย ระหว่างวันทำการผ่าน 2 ช่องทาง เพื่อให้ นักลงทุน สามารถปรับเปลี่ยนกลยุทธ์ได้มีประสิทธิภาพมากยิ่งขึ้น คือ

- แอปพลิเคชัน: **ASP Smart**
- Telegram: **ASIA PLUS GROUP**
(<http://bit.ly/TeleAsiaplusgroup>)

สถานะของนักลงทุน

All Futures	Long(Short) Position : Contract			Accumulated Long(Short)		
	Long	Short	Net	2 Days	1 Weeks	1 Months
Institution	104,313	112,302	-7,989	-36,527	-9,698	91,126
Foreign	72,969	84,838	-11,869	-5,051	-10,773	-52,577
Retail	191,114	171,256	19,858	41,578	20,471	-38,549

SET50 Futures	Long(Short) Position : Contract			Accumulated Long(Short)		
	Long	Short	Net	2 Days	1 Weeks	1 Months
Institution	26,408	21,999	4,409	18,687	9,111	32,398
Foreign	48,640	57,659	-9,019	-12,176	-2,099	-33,499
Retail	73,522	68,912	4,610	-6,511	-7,012	1,101

Single Stock Futures	Long(Short) Position : Contract			Accumulated Long(Short)		
	Long	Short	Net	2 Days	1 Weeks	1 Months
Institution	73,668	78,306	-4,638	-49,162	-24,472	50,573
Foreign	12,708	16,729	-4,021	-1,974	-20,678	-29,592
Retail	90,840	82,181	8,659	51,136	45,150	-20,981

Metal Futures	Long(Short) Position : Contract			Accumulated Long(Short)		
	Long	Short	Net	2 Days	1 Weeks	1 Months
Institution	3,964	3,742	222	-266	-37	-358
Foreign	10,429	10,359	70	7,988	11,137	14,032
Retail	11,978	12,270	-292	-7,722	-11,100	-13,674

Call Option	Long(Short) Position : Contract			Accumulated Long(Short)		
	Long	Short	Net	2 Days	1 Weeks	1 Months
Institution	174	349	-175	-204	-474	-1,055
Foreign	1,000	27	973	984	1,023	1,141
Retail	2,215	3,013	-798	-780	-472	337

Put Option	Long(Short) Position : Contract			Accumulated Long(Short)		
	Long	Short	Net	2 Days	1 Weeks	1 Months
Institution	99	200	-101	217	193	-1,762
Foreign	132	4	128	133	-142	-1,274
Retail	2,348	2,375	-27	-356	-84	1,375

ที่มา: สายงานวิจัย บล. เอเซีย พลัส

RESEARCH DIVISION

บริษัทหลักทรัพย์ เอเซีย พลัส

เกิดศักดิ์ ทวีระธรรม

นักวิเคราะห์ปัจจัยพื้นฐานด้านตลาดทุน และทางเทคนิค
เลขทะเบียนนักวิเคราะห์: 004132

ประสิทธิ์ รัตนกิจมงคล, CISA, CFA

นักวิเคราะห์ปัจจัยพื้นฐานด้านตลาดทุน และด้านเทคนิค
เลขทะเบียนนักวิเคราะห์: 025917

นวลพรรณ น้อยรัชชกุล

นักวิเคราะห์ปัจจัยพื้นฐานด้านตลาดทุน และด้านเทคนิค
เลขทะเบียนนักวิเคราะห์: 019994

ชาญชัย พันทนาการกิจ

นักวิเคราะห์ปัจจัยพื้นฐานด้านตลาดทุน และทางเทคนิค
เลขทะเบียนนักวิเคราะห์: 064045

ณัฐธร เกิดเมตต

ผู้ช่วยนักวิเคราะห์

SET50 Overview

การรายงานเงินเฟ้อสหรัฐฯเดือน ม.ค. มาที่ 1.4% ซึ่งอยู่ในระดับต่ำกว่าเป้าหมายของ FED ที่ 2% ทำให้การดำเนินนโยบายการเงินที่ผ่อนคลายของสหรัฐฯยังไม่เปลี่ยนแปลง ซึ่งสอดคล้องไปกับถ้อยแถลงของประธาน FED คุณ Powell วานนี้ที่ระบุว่าการดำเนินนโยบายการเงินที่ผ่อนคลายยังเป็นสิ่งที่จำเป็น สถานการณ์ข้างต้นยังเป็นบวกต่อสภาพคล่องในระบบที่อยู่ในระดับสูงและมีโอกาสที่เห็น Fund Flow ไหลเข้าสู่ตลาดหุ้นในภูมิภาค โดยวานนี้มีสัญญาณบวกมากขึ้นจากนักลงทุนต่างชาติซื้อสุทธิในทุกประเทศ ครั้งแรกในรอบ 4 วันทำการที่ 738 ล้านดอลลาร์ (โดยเป็นการซื้อสุทธิต่อเนื่องในบ้านเราเป็นวันที่ 4 อีก 1.18 พันล้านบาท) ด้านราคาน้ำมันดิบ Brent ปรับขึ้นต่อเนื่องเป็นวันที่ 9 อีก 0.6% มาที่ 61.5 เหรียญจากรายงานสต็อกน้ำมันดิบสหรัฐฯ โดย EIA ลดลงมากกว่าตลาดคาดน่าจะเป็นปัจจัยบวกต่อหุ้นในกลุ่มพลังงาน ส่วนประเด็นในประเทศให้ความสนใจไปที่การชุมนุมการเมืองของกลุ่มราษฎรโดยรวมไม่ได้มีเหตุการณ์บานปลายแต่ถือเป็นประเด็นที่ต้องติดตาม สภาพแวดล้อมที่มีน้ำหนักในทางบวกน่าจะทำให้ SET50 Index ยังอยู่ในแนวโน้มปรับขึ้น แต่เนื่องจากจะเข้าสู่ช่วงหยุดยาวในเทศกาลตรุษจีนอาจทำให้มูลค่าการซื้อขายในดัชนี SET50 Index ไม่หนาแน่น โดยไฟท์หลักของวันจะอยู่ที่การซื้อขายหุ้น OR ที่จะเข้าซื้อขายวันแรก ซึ่งการแกว่งผันผวนของราคาหุ้นไม่ส่งผลต่อทิศทาง SET50 Index แต่อย่างใด (แต่คาดว่าจะถูกเข้าคำนวณใน SET50 Index ตามเกณฑ์ Fast Track ในวันที่ 17 ก.พ.64) วันนี้จึงคาด SET50 Index วันนี้อยู่ในกรอบ 945-955 จุด

SET50 Index Futures

Direction Trading: เชื่อว่า SET50 ยังอยู่ในแนวโน้มขึ้น โดยในช่วงจากนี้จะมี OR เข้ามาร่วมคำนวณในดัชนี ทำให้ภาพรวม Market Cap สูงขึ้น Trading S50H21 กรอบ 940 - 955 จุด

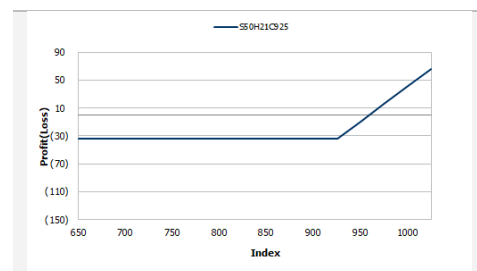
Spread Trading: คาดการณ์ Spread ระหว่าง S50M21 ลบด้วย S50H21 ณ วันที่ 30 มี.ค. 2564 จะเท่ากับ -6.42 จุด ปัจจุบันอยู่ที่ -5.0 จุด ประเมิน Spread ยังไม่เปิดกว้างมากพอจึงแนะนำ Wait & See

SET50 Option: คงคำแนะนำให้ Long S50H21C925 ที่ 35 จุด (SET50=945) เป้า 45 จุด (SET50=955) Cut Loss 3 จุดจากทุน ประเมิน SET50 อยู่ในแนวโน้มขึ้น

	SET50	S50H21	S50M21
แนวรับ	945	940	935
แนวต้าน	955	955	950

*ภายใต้สภาวะที่ตลาดเผชิญกับความผันผวนสูง ฝ่ายวิจัยจึงได้มีการเพิ่มช่องทางติดตามคำแนะนำกลยุทธ์การซื้อขายระหว่างวันผ่าน 2 ช่องทาง คือ

- แอปพลิเคชัน: **ASP Smart**
- Telegram: **ASIA PLUS GROUP**
(<http://bit.ly/TeleAsiaplusgroup>)



หมายเหตุ : ตัวคูณดัชนีเท่ากับ 200 บาท ต่อ 1 จุดของดัชนี

	Last	1Yr Hist. Volatility	2Week Hist. Volatility
SET50 Index	950.28	34.53038	10.17006

Call Option

	Premium	Chg	Break Even	Intrinsic Value	Time Value	All-in-Premium	Theory Price	Volume	Open Interest	Implied Volatility	Delta	Effective Gearing	Time Decay
S50H21C975	16.80	0.60	> 991.8	0.00	16.80	4.37%	21.05	312	2843	20.17	0.35	19.91	0.0
S50H21C950	27.20	1.40	> 977.2	0.28	26.92	2.83%	31.40	507	2872	21.33	0.48	16.78	0.0
S50H21C925	42.20	2.30	> 967.2	25.28	16.92	1.78%	44.79	117	1578	22.55	0.61	13.75	0.0
S50H21C900	61.00	2.40	> 961	50.28	10.72	1.13%	61.22	8	1109	22.11	0.75	11.71	0.0
S50H21C875	81.40	2.60	> 956.4	75.28	6.12	0.64%	80.39	54	337	25.39	0.80	9.39	0.0

Put Option

	Premium	Chg	Break Even	Intrinsic Value	Time Value	All-in-Premium	Theory Price	Volume	Open Interest	Implied Volatility	Delta	Effective Gearing	Time Decay
S50H21P975	42.80	-3.30	< 932.2	24.72	18.08	-1.90%	47.84	23	745	20.77	-0.65	-14.71	0.0
S50H21P950	27.60	-3.00	< 922.4	0.00	27.60	-2.93%	33.20	252	1500	19.71	-0.52	-17.85	0.0
S50H21P925	18.20	-2.00	< 906.8	0.00	18.20	-4.58%	21.61	325	1940	21.50	-0.37	-18.68	0.0
S50H21P900	11.60	-1.60	< 888.4	0.00	11.60	-6.51%	13.05	347	4241	22.64	-0.26	-19.80	-0.1
S50H21P875	7.20	-0.90	< 867.8	0.00	7.20	-8.68%	7.23	279	4898	23.87	-0.17	-20.67	-0.1

ที่มา: สายงานวิจัย บล. เอเชีย พลัส

ภาพรวมการซื้อขาย SET50 Index

UNDERLYING	Close	Chg	%Chg	สรุปการซื้อขาย
SET50	950.28	0.82	0.09%	10/2/21

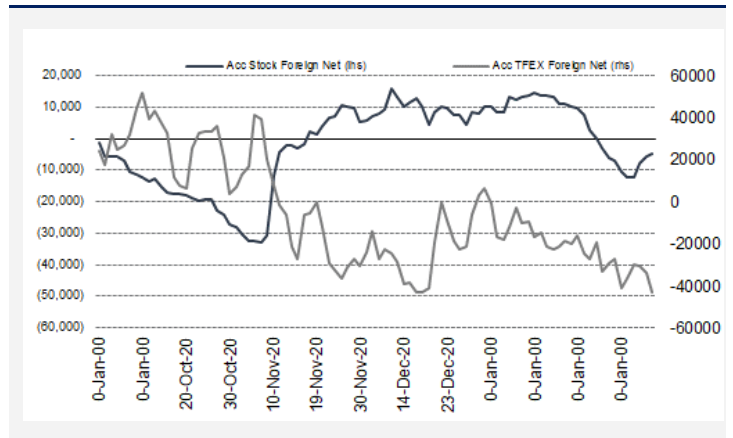
Symbol	Settle	Chg	%Chg	Vol.	OI	OI Chg
S50G21	952.00	1.7	0.2%	12	98	0
S50H21	949.50	4.5	0.5%	132,637	300,193	-115
S50J21	946.00	-0.3	0.0%	14	76	0
S50M21	944.50	4.4	0.5%	12,574	30,318	489
S50U21	942.70	4.8	0.5%	1,234	9,091	-43
S50Z21	942.80	4.3	0.5%	829	4,066	0

SET50 Futures Long(Short) : สัญญา	สถานะ Long(Short)			2 วัน	2 สัปดาห์	QTD
	Long	Short	Net			
สถาบัน	104,040	111,753	-7,713	18,687	25,923	0
ต่างชาติ	71,837	84,807	-12,970	-12,176	-15,460	0
รายย่อย	186,551	165,868	20,683	-6,511	-10,463	0

ที่มา: สายงานวิจัย บล. เอเชีย พลัส

ความสัมพันธ์สถานะของนักลงทุนต่างประเทศในตราสารทุน

และ SET50 Futures



ที่มา: สายงานวิจัย บล. เอเชีย พลัส

คาดการณ์ Spread ณ สิ้นเดือนจาก ASPS Model

	เป้าหมาย Spread ซีรียโกล - ซีรียโกล					
	S50J20	S50K20	S50M20	S50N20	S50Q20	S50U20
	ณ 29 เม.ย.63	ณ 28 พ.ค.63	ณ 29 มิ.ย.63	ณ 30 ก.ค.63	ณ 28 ส.ค.63	ณ 29 ก.ย.63
S50J20						
S50K20	-1.60					
S50M20	-1.32	0.28				
S50N20	-1.47	0.13	-0.15			
S50Q20	-5.84	-4.23	-4.52	-4.37		
S50U20	-6.88	-5.28	-5.56	-5.41	-1.04	

*สมมติฐานอัตราดอกเบี้ยนโยบายระหว่าง มิ.ย. - ก.ย. 63 เท่ากับ 0.5%

ที่มา: สายงานวิจัย บล. เอเชีย พลัส

SET50 ที่ระดับค่า PER ต่างๆ

SET 50 Sensitivity	ม.ค. 62E	มี.ค. 62E	เม.ย. 62E	พ.ค. 62E	มิ.ย. 62E	ก.ย. 62E	ธ.ค. 62E
PER 15.5	898	870	857	843	830	789	748
PER 16	926	899	885	871	857	815	773
PER 16.5	955	927	912	898	883	840	797
PER 17	984	955	940	925	910	866	821
PER 17.5	1,013	983	967	952	937	891	845
PER 18	1,042	1,011	995	979	964	916	869
PER 18.5	1,071	1,039	1,023	1,007	990	942	893
PER 19	1,100	1,067	1,050	1,034	1,017	967	918

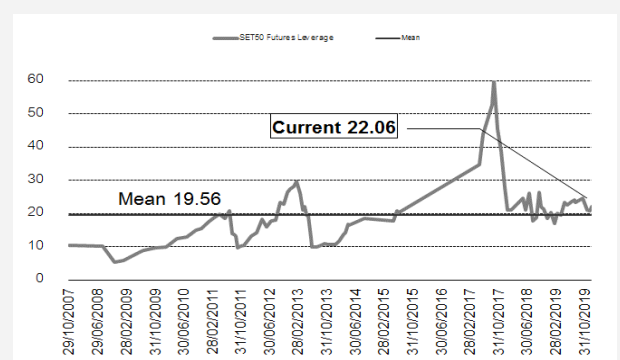
ที่มา: สายงานวิจัย บล. เอเชีย พลัส

คำนวณกำไรขาดทุนของ SET50 Futures

นักลงทุนรายย่อย					
(ค่าธรรมเนียม 87.10 บาท/สัญญา/ข้าง)					
ราคาปิด	chg (จุด)	กำไร	ค่าธรรมเนียม+ VAT (บาท)	กำไร	
Futures	เทียบกับ	(ขาดทุน)		(ขาดทุน)สุทธิ	
954.50	5.0	1,000	(186)	814	
953.50	4.0	800	(186)	614	
952.50	3.0	600	(186)	414	
951.50	2.0	400	(186)	214	
950.50	1.0	200	(186)	14	
949.50	0.0	0.0	(186)	(186)	
948.50	-1.0	(200)	(186)	(386)	
947.50	-2.0	(400)	(186)	(586)	
946.50	-3.0	(600)	(186)	(786)	
945.50	-4.0	(800)	(186)	(986)	
944.50	-5.0	(1,000)	(186)	(1,186)	

ที่มา: สายงานวิจัย บล. เอเชีย พลัส

ระดับ Leverage ของ SET50 Futures



ที่มา: Thailand Clearing House, ฝ่ายวิจัย ASPS

Single Stock Futures

Long APH21

ราคาทำไรปกติ 4Q64 ยืนยันระดับสูง 920 ล้านบาท หนุนทำให้ทั้งปี 2563 คาดจะทำจุดสูงสุดใหม่ 4.2 พันล้านบาท สูงกว่าที่คาด นอกจากนี้ ยังมีเงินปันผลปี 2563 ที่น่าสนใจอยู่ที่ 0.51 บาท คิดเป็น Div Yield สูง 7% (จ่ายปีละครั้ง หลังประกาศงบวันที่ 23 ก.พ.) ด้านราคาหุ้นยังถูก ด้วย PER ซื้อขาย 6 เท่า แนะนำซื้อ FV 8.35 บาท

ภาพทางเทคนิค Breakout เส้นกด Downtrend โดยล่าสุดแกว่งพักตัวอยู่บริเวณแนวรับ EMA 10 วัน ระยะสั้น หากยืนเหนือบริเวณ 7.50 บาท มองเป็นสัญญาณกลับตัว มีโอกาสทดสอบแนวต้านถัดบริเวณ 7.70 บาท

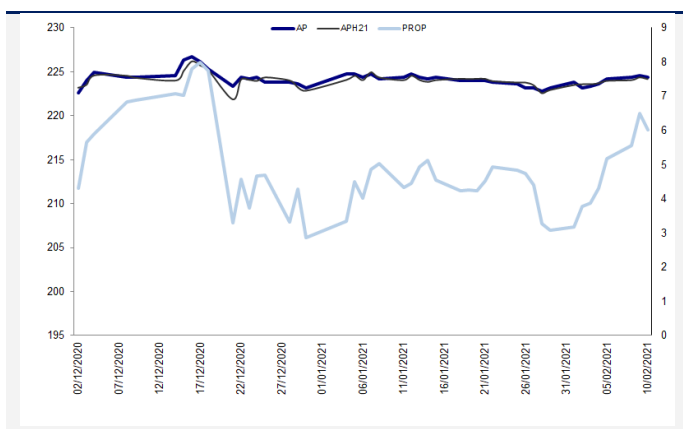
กลยุทธ์การลงทุน

แนะนำถือสถานะ Long APH21 ทุน 7.38 บาท ปัจจุบันมีกำไร 11% เป้าทำกำไรที่ 7.70 บาท และ Lock กำไรขั้นต่ำ 5% ที่ 7.45 บาท

Future								Underlying			
Future	Settle Price	Basis	ASP Theory Price	Vol	OI	OI Change	Leverage	Upside	PER 63F	PBV 63F	EPS GROWTH 63F
APH21	7.50	-0.05	7.55	500		0	9.03	10.59%	6.33	0.76	-10.75%

ที่มา: สายงานวิจัย บล. เอเชีย พลัส

Historical Price



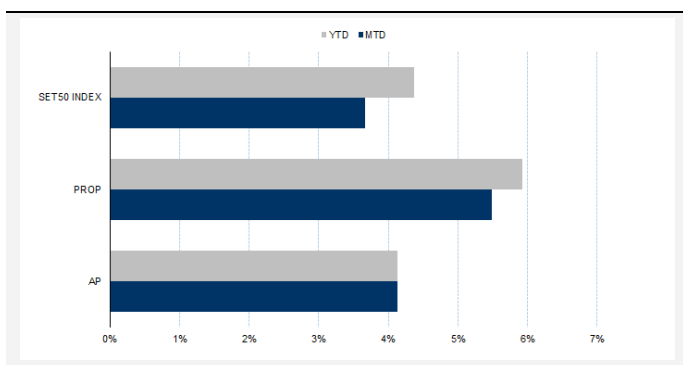
ที่มา: สายงานวิจัย บล. เอเชีย พลัส

คำนวณกำไรขาดทุนของ Stock Futures

นักลงทุนรายย่อย					
ราคาปิด future	chg (จุด) เทียบกับราคา	กำไร (บาท)	ค่าธรรมเนียม +VAT (บาท)	กำไร (บาท)	กำไรสุทธิ (บาท)
8.00	0.5	500	1.70	498	
7.90	0.4	400	1.70	398	
7.80	0.3	300	1.70	298	
7.70	0.2	200	1.70	198	
7.60	0.1	100	1.70	98	
7.50	0.0	-	1.70	(2)	
7.40	-0.1	(100)	1.70	(102)	
7.30	-0.2	(200)	1.70	(202)	
7.20	-0.3	(300)	1.70	(302)	
7.10	-0.4	(400)	1.70	(402)	
7.00	-0.5	(500)	1.70	(502)	

ที่มา: สายงานวิจัย บล. เอเชีย พลัส

Historical Return



ที่มา: สายงานวิจัย บล. เอเชีย พลัส

Technical Chart



ที่มา: สายงานวิจัย บล. เอเชีย พลัส

Single Stock Futures

Long TISCOH21

การตั้งสำรองล่วงหน้าสูงในปี 2563 หนุน Coverage Ratio สู่ระดับ 210% สูงสุดในกลุ่มฯ พร้อมรองรับภาวะเศรษฐกิจไทยที่ยังไม่ฟื้นตัวเต็มศักยภาพ ขณะที่กำไรสุทธิปี 2564 พลิกกลับมาเติบโตโดดเด่น 5.5% YoY จากทั้ง NIM และ ค่าธรรมเนียมที่ดีขึ้นถึง GGM ภายหลังปรับเพิ่มกำไร หนุน ROE ระยะยาวสูงขึ้นจาก 15% เป็น 16% ให้ PBV ที่ 1.9 เท่า ได้ FV ใหม่ปี 2564 ที่ 102 บาท Div Yield 2564 7.6% ต่อปี

ภาพทางเทคนิค แม้เกิดแรงขายทำให้ราคาย่อตัวบ้าง แต่จากพฤติกรรมราคา มักจะมีแรงซื้อกลับ หากอ่อนตัวลงมาทดสอบแนวรับบริเวณ EMA 10 วัน ประเมินว่ามีโอกาสเกิด Technical Rebound ทั้งนี้ ประเมินแนวต้านถัดไปอยู่บริเวณ 97.50 บาท

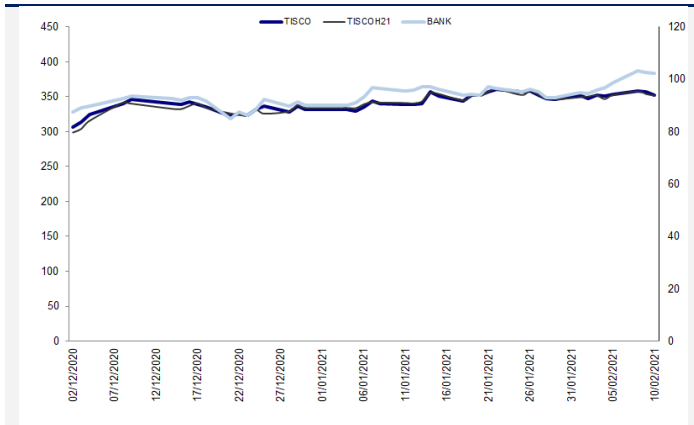
กลยุทธ์การลงทุน

แนะนำถือ Long TISCOH21 ที่ 94.13 บาท ปัจจุบันขาดทุน 4% แนะนำถือต่อ เป้าทำกำไรที่ 97.50 บาท และ Cut loss 1.50 บาทจากทุน

Future								Underlying			
Future	Settle Price	Basis	ASP Theory Price	Vol	OI	OI Change	Leverage	Upside	PER 63F	PBV 63F	EPS GROWTH 63F
TISCOH21	93.75	-0.25	94.06	196	731	-20	11.61	8.51%	11.54	1.76	7.60%

ที่มา: สายงานวิจัย บล. เอเชีย พลัส

Historical Price



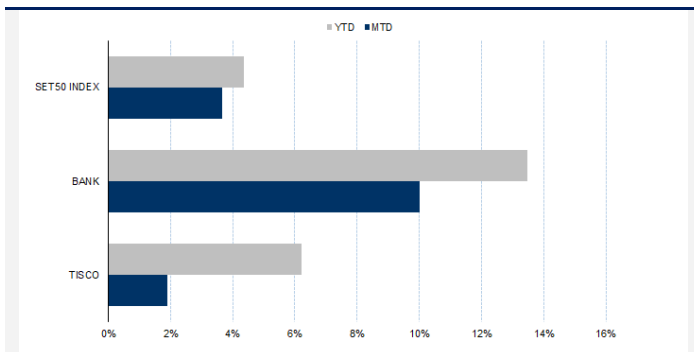
ที่มา: สายงานวิจัย บล. เอเชีย พลัส

คำนวณกำไรขาดทุนของ Stock Futures

ราคาปิด future	chg (จุด) เทียบกับราคา	นักลงทุนรายย่อย			
		กำไร (ขาดทุน)	ค่าธรรมเนียม +VAT (บาท)	กำไร (ขาดทุน)สุทธิ	
94.25	0.5	500	10.91	489	
94.15	0.4	400	10.91	389	
94.05	0.3	300	10.91	289	
93.95	0.2	200	10.91	189	
93.85	0.1	100	10.91	89	
93.75	0.0	-	10.91	(11)	
93.65	-0.1	(100)	10.91	(111)	
93.55	-0.2	(200)	10.91	(211)	
93.45	-0.3	(300)	10.91	(311)	
93.35	-0.4	(400)	10.91	(411)	
93.25	-0.5	(500)	10.91	(511)	

ที่มา: สายงานวิจัย บล. เอเชีย พลัส

Historical Return



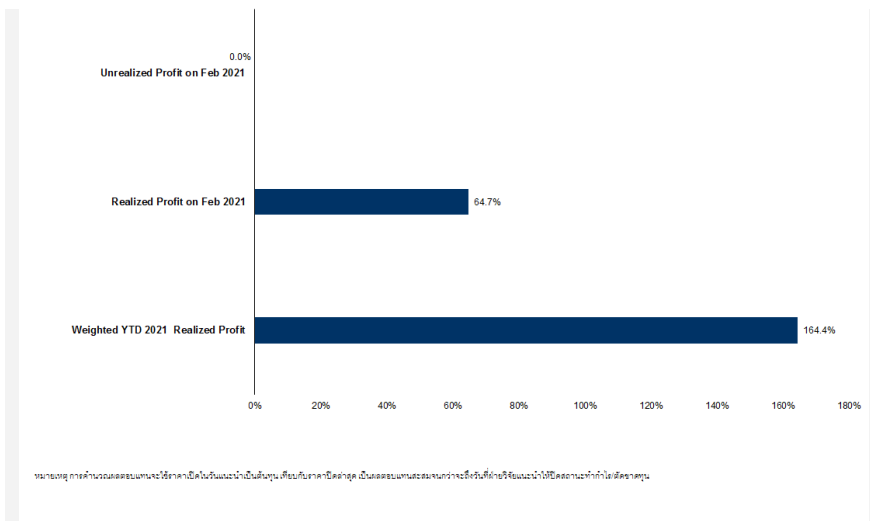
ที่มา: สายงานวิจัย บล. เอเชีย พลัส

Technical Chart



ที่มา: สายงานวิจัย บล. เอเชีย พลัส

Tracking Performance



ที่มา: สายงานวิจัย บล. เอเชีย พลัส

Top 20 Most Active Volume

	Future	Settle Price	Basis	ASP Theory Price	Vol	OI	OI Change	Leverage	Resistance	Support
1	BANPUH21	11.40	0.00	11.41	7348	1974	1	13.64	11.50	10.71
2	THCOMH21	9.46	-0.29	9.76	6618	3085	6	7.33	10.25	9.38
3	BPPH21	20.55	-0.05	20.61	6215	1948	0		20.65	17.29
4	IRPCH21	3.64	-0.02	3.66	5888	5463	19	10.70	3.65	3.46
5	BLANDH21	1.16	0.01	1.15	5885	2226	-28	10.09	1.22	1.10
6	TMBH21	1.19	0.01	1.18	5471	1550	1000	7.76	1.21	1.16
7	WHAH21	3.35	0.01	3.34	5152	16207	1001	7.99	3.37	3.15
8	KTBH21	12.54	0.04	12.51	5010	522	0	13.71	12.78	12.16
9	SPRCH21	8.98	-0.02	9.01	5000	501	0	7.18	9.07	8.47
10	TTAH21	6.32	0.17	6.15	3021	116	20	14.71	6.65	6.09
11	JASH21	3.10	0.00	3.10	3007	4117	2	6.80	3.13	3.03
12	EPGH21	8.55	-0.15	8.71	3001	1	0	14.31	8.79	8.24
13	TUH21	13.92	0.02	13.91	2910	842	-4	7.62	14.11	13.50
14	GPSCH21	80.49	-0.01	80.55	2565	379	-19	9.17	84.73	80.02
15	HANAH21	51.50	0.00	51.53	2557	1	0	6.68	52.56	48.39
16	PTGH21	18.38	0.18	18.21	2436	510	0	6.47	18.38	17.53
17	TRUEH21	3.28	0.00	3.28	2411	4102	-1001	8.63	3.30	3.12
18	PTTH21	40.88	0.13	40.78	2343	795	100	11.92	43.41	40.14
19	AAVH21	2.58	0.02	2.56	2179	94	0	7.49	2.68	2.42
20	TKNH21	11.30	0.00	11.31	2020	61	0	5.51	11.76	11.06

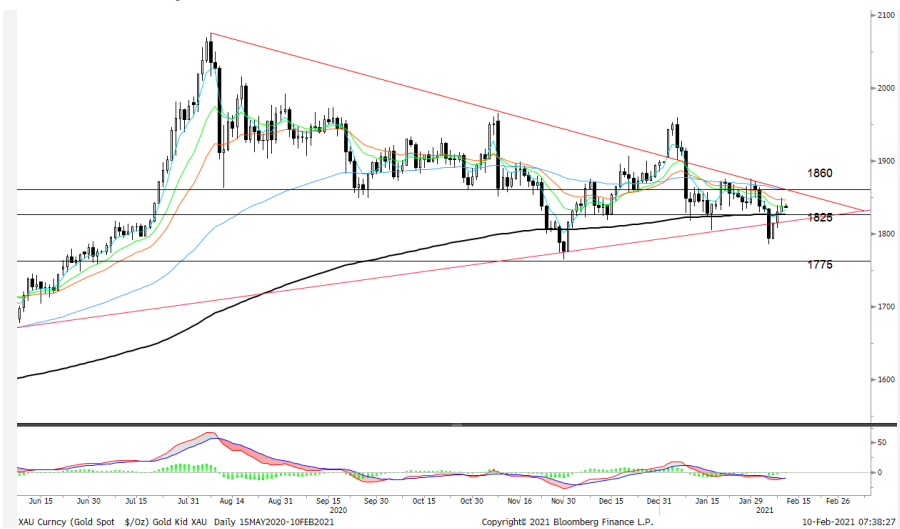
Gold Futures

ราคาทองคำตลาดสหรัฐเมื่อคืน ปรับเพิ่มขึ้นติดต่อกันเป็นวันที่ 4 อีก 4.60 เหรียญฯ ปิดอยู่ที่ 1,842.7 เหรียญฯ โดยได้แรงหนุนจากการอ่อนค่าลงของสกุลเงินดอลลาร์ หลังมีรายงานตัวเลขอัตราเงินเฟ้อของสหรัฐที่ระดับต่ำ รวมทั้งการปรับตัวลงของอัตราผลตอบแทนพันธบัตรรัฐบาลสหรัฐ ทำให้ Dollar Index วานนี้ ปรับลงมาปิดบริเวณ 90.43 จุด นอกจากนี้ทองคำยังได้รับปัจจัยหนุนจากความคืบหน้าในการออกมาตรการกระตุ้นเศรษฐกิจของสหรัฐ หลังจากสภาองเกรสให้ความเห็นชอบต่อแนวทางการพิจารณาอนุมัติมาตรการกระตุ้นเศรษฐกิจวงเงิน 1.9 ล้านล้านดอลลาร์แบบ fast track เมื่อวันศุกร์ที่ผ่านมา อย่างไรก็ตามเป็นที่น่าสนใจที่ค่าของกองทุน SPDR ซึ่งเป็นกองทุนใหญ่ที่สุดที่ถือครองทองคำมีการเทขายทองคำออกมาอย่างต่อเนื่อง โดยเมื่อวานขายสุทธิ 1.75 ตัน ทำให้ตั้งแต่ต้นปี 2564 กองทุน SPDR ขายทองคำออกมาแล้วถึง 24.15 ตัน

กลยุทธ์การลงทุน

ราคาทองคำ GFG21 เมื่อคืน ปรับเพิ่มขึ้น 30 บาท ปิดอยู่ที่ 26,200 บาท เทียบเท่า 1,843.5 เหรียญฯ สูงกว่าราคาทองคำตลาด spot ล่าสุดที่เคลื่อนไหว 1,838-1,842 เหรียญฯ คาดราคา GFG21 วันนี้จะอยู่ในกรอบ 26,100-26,300 บาท จากทิศทางราคาทองคำที่ยังแกว่งตัวในกรอบที่ประเมินไว้ เนื่องจากขาดปัจจัยพื้นฐานที่มีน้ำหนักมากพอมาสนับสนุน ทำให้ฝ่ายวิจัยแนะนำให้ Trading ในกรอบ 1820-1850 เหรียญฯ หรือ 25,870-26,300 บาท ซึ่งราคา GFG21 เมื่อคืน ขึ้นไปทำจุดสูงสุดที่ 26,350 บาท นักลงทุนที่เปิด Short ได้ที่ราคาเกิน 26,300 บาท ปัจจุบันมีกำไรไม่ต่ำกว่า 100 บาท แนะนำถือต่อ เบ้าทำกำไรบริเวณกรอบล่างที่ 25,870 บาท และกำหนดจุด Stop Profit ที่ทุน เพื่อป้องกันความเสี่ยง หากราคาเคลื่อนไหวผิดคาด

เทคนิควิเคราะห์ Gold Spot



ที่มา : สายงานวิจัย บล. เอเชีย พลัส

GOLD Technical: ทิศทางราคาทองคำแกว่งกลับเข้าสู่กรอบ Symmetrical Triangle ในระยะสั้นมีแนวต้านบริเวณ \$1860 เป็นด่านคอยกดดัน ขณะที่ MACD เคลื่อนที่ต่ำกว่าแกนศูนย์ สะท้อนโมเมนตัมเชิงลบ ทั้งนี้ ประเมินกรอบการเคลื่อนไหวไว้ที่ \$1825-\$1860

Gold Futures

FUTURES	Last	Chg	%Chg	Vol.	OI	OI Chg
GFG21	26,200	30	0.11	43	533	-3
GFJ21	26,120	-120	-0.46	9	522	0
GFM21	26,180	-80	-0.30	1	104	-1

Mini Gold Futures

	Last	Chg	%Chg	Vol.	OI	OI Chg
GF10G21	26,230	30	0.11	3,688	4,805	-264
GF10J21	26,250	30	0.11	1,549	6,980	147
GF10M21	26,310	50	0.19	825	3,009	-200

หมายเหตุ : ราคาปิดของ Gold Futures (Night Session) Settle ณ เวลา 22.00 u. และปริมาณการซื้อขายเกิดขึ้นในช่วงเวลา 19.30-22.30 u.

ที่มา : สายงานวิจัย บล.เอเชีย พลัส

ASPS Gold Valuation Matrix (เหรียญฯ/ทรอยออนซ์)

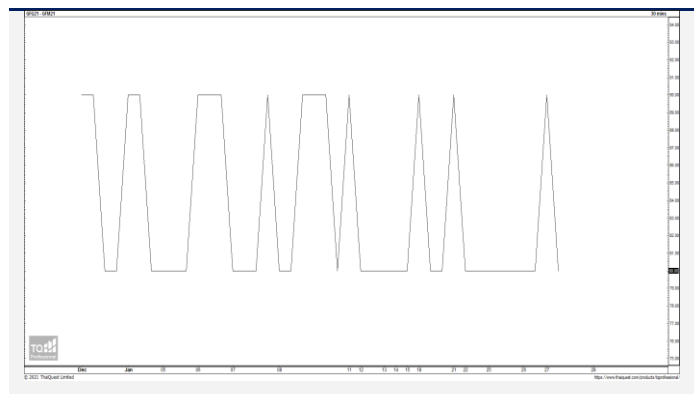
	←			Dollar Index						→		
	93	94	95	96	97	98	99	100	101	102	103	
40	1,617.66	1,589.21	1,560.76	1,532.31	1,503.86	1,475.41	1,446.96	1,418.52	1,390.07	1,361.62	1,333.17	
43	1,616.71	1,588.26	1,559.81	1,531.36	1,502.91	1,474.47	1,446.02	1,417.57	1,389.12	1,360.67	1,332.22	
46	1,615.76	1,587.31	1,558.86	1,530.42	1,501.97	1,473.52	1,445.07	1,416.62	1,388.17	1,359.72	1,331.28	
49	1,614.82	1,586.37	1,557.92	1,529.47	1,501.02	1,472.57	1,444.12	1,415.67	1,387.23	1,358.78	1,330.33	
52	1,613.87	1,585.42	1,556.97	1,528.52	1,500.07	1,471.62	1,443.18	1,414.73	1,386.28	1,357.83	1,329.38	
55	1,612.92	1,584.47	1,556.02	1,527.57	1,499.13	1,470.68	1,442.23	1,413.78	1,385.33	1,356.88	1,328.43	
58	1,611.97	1,583.53	1,555.08	1,526.63	1,498.18	1,469.73	1,441.28	1,412.83	1,384.38	1,355.94	1,327.49	
61	1,611.03	1,582.58	1,554.13	1,525.68	1,497.23	1,468.78	1,440.33	1,411.89	1,383.44	1,354.99	1,326.54	
64	1,610.08	1,581.63	1,553.18	1,524.73	1,496.28	1,467.84	1,439.39	1,410.94	1,382.49	1,354.04	1,325.59	
67	1,609.13	1,580.68	1,552.24	1,523.79	1,495.34	1,466.89	1,438.44	1,409.99	1,381.54	1,353.09	1,324.65	
70	1,608.19	1,579.74	1,551.29	1,522.84	1,494.39	1,465.94	1,437.49	1,409.04	1,380.60	1,352.15	1,323.70	
73	1,607.24	1,578.79	1,550.34	1,521.89	1,493.44	1,464.99	1,436.55	1,408.10	1,379.65	1,351.20	1,322.75	

การแปลงราคาทองคำให้เป็นบาท

GOLD Londin AM (USD/Ounce)	FX (บาท/ USD)				
	29.50	29.75	30.00	30.25	30.50
1,750	24,539	24,747	24,955	25,163	25,371
1,780	24,960	25,171	25,383	25,594	25,806
1,810	25,380	25,595	25,810	26,025	26,241
1,840	25,801	26,019	26,238	26,457	26,675
1,870	26,222	26,444	26,666	26,888	27,110
1,900	26,642	26,868	27,094	27,320	27,545
1,930	27,063	27,292	27,522	27,751	27,980
1,960	27,483	27,716	27,949	28,182	28,415
1,990	27,904	28,141	28,377	28,614	28,850

ที่มา: สายงานวิจัย บล. เอเซีย พลัส

Spread ระหว่าง GFG21 – GFM21



ที่มา: สายงานวิจัย บล. เอเซีย พลัส

คำนวณกำไรขาดทุนของ Gold Futures

บัลลงทอนรายย่อย (ค่าธรรมเนียม 490.10 บาท/สัญญา/ข้าง)				
ราคาปิด future	เปลี่ยนแปลง	กำไร (ขาดทุน)	ค่าธรรมเนียม+ VAT (บาท)	กำไร (ขาดทุน)สุทธิ
26,450.00	250.0	12,500	(1,049)	11,451
26,400.00	200.0	10,000	(1,049)	8,951
26,350.00	150.0	7,500	(1,049)	6,451
26,300.00	100.0	5,000	(1,049)	3,951
26,250.00	50.0	2,500	(1,049)	1,451
26,200.00	0.0	-	(1,049)	(1,049)
26,150.00	-50.0	(2,500)	(1,049)	(3,549)
26,100.00	-100.0	(5,000)	(1,049)	(6,049)
26,050.00	-150.0	(7,500)	(1,049)	(8,549)
26,000.00	-200.0	(10,000)	(1,049)	(11,049)
25,950.00	-250.0	(12,500)	(1,049)	(13,549)

ที่มา: สายงานวิจัย บล. เอเซีย พลัส

คำนวณกำไรขาดทุนของ Mini Gold Futures

บัลลงทอนรายย่อย (ค่าธรรมเนียม 98.10 บาท/สัญญา/ข้าง)				
ราคาปิด future	เปลี่ยนแปลง	กำไร (ขาดทุน)	ค่าธรรมเนียม+ VAT (บาท)	กำไร (ขาดทุน)สุทธิ
26,480.00	250.0	2,500	(210)	2,290
26,430.00	200.0	2,000	(210)	1,790
26,380.00	150.0	1,500	(210)	1,290
26,330.00	100.0	1,000	(210)	790
26,280.00	50.0	500	(210)	290
26,230.00	0.0	-	(210)	(210)
26,180.00	-50.0	(500)	(210)	(710)
26,130.00	-100.0	(1,000)	(210)	(1,210)
26,080.00	-150.0	(1,500)	(210)	(1,710)
26,030.00	-200.0	(2,000)	(210)	(2,210)
25,980.00	-250.0	(2,500)	(210)	(2,710)

ที่มา: สายงานวิจัย บล. เอเซีย พลัส