



SET50 Futures:

ความคาดหวังเชิงบวกเรื่อง Covid-19 และการฟื้นตัวเศรษฐกิจช่วยหนุน SET50 แนะนำ Trading S50H21 กรอบ 935 – 945 จุด และให้เปิด Long ที่กรอบล่าง

SET50 Option:

นักลงทุนเปิด Long S50H21C925 ได้ที่ 35 จุด แนะนำถือต่อ เป้าทำกำไร 45 จุด (SET50=955) Cut Loss 3 จุดจากทุน ประเมิน SET50 อยู่ในแนวโน้มขึ้น

Single Stock Futures:

สถานะ Long TISCOH21 ถูก Cut Loss ขาดทุน 21% แนะนำให้สลับมาเปิด Long PTTH21 ที่ 40.30 บาท เป้าทำกำไรที่ 42.50 บาท Cut Loss 0.75 บาทจากทุน

แนะนำถือสถานะ Long APH21 ทุน 7.38 บาท ปัจจุบันมีกำไร 11% เป้าทำกำไรที่ 7.70 บาท แต่ให้ Stop profit ที่ 7.45 บาท Lock กำไรขั้นต่ำ 11%

Gold Futures:

สถานะ Short GFG21 ทุนบริเวณ 26300 บาท ปัจจุบันมีกำไร 390 บาท แนะนำถือต่อเป้าทำกำไร 25700 บาท (1810\$) Stop Profit ที่ 26000 บาท Lock กำไร 300 บาท

สถานะของนักลงทุน

All Futures Long(Short) Position : Contract				Accumulated Long(Short)		
	Long	Short	Net	2 Days	1 Weeks	1 Months
Institution	89,630	149,566	-59,936	-67,925	-139,627	7,679
Foreign	87,400	102,141	-14,741	-26,610	-34,729	-59,944
Retail	229,356	154,679	74,677	94,535	174,356	52,265

SET50 Futures Long(Short) Position : Contract				Accumulated Long(Short)		
	Long	Short	Net	2 Days	1 Weeks	1 Months
Institution	37,729	51,274	-13,545	-9,136	4,686	16,749
Foreign	61,797	70,718	-8,921	-17,940	-15,271	-35,253
Retail	103,586	81,120	22,466	27,076	10,585	18,504

Single Stock Futures Long(Short) Position : Contract				Accumulated Long(Short)		
	Long	Short	Net	2 Days	1 Weeks	1 Months
Institution	43,724	68,557	-24,833	-29,471	-127,479	1,103
Foreign	4,888	10,160	-5,272	-9,293	-28,860	-33,666
Retail	75,143	45,038	30,105	38,764	156,339	32,563

Metal Futures Long(Short) Position : Contract				Accumulated Long(Short)		
	Long	Short	Net	2 Days	1 Weeks	1 Months
Institution	6,105	6,785	-680	-458	473	-913
Foreign	19,150	21,233	-2,083	-2,013	6,980	8,797
Retail	20,471	17,708	2,763	2,471	-7,453	-7,884

Call Option Long(Short) Position : Contract				Accumulated Long(Short)		
	Long	Short	Net	2 Days	1 Weeks	1 Months
Institution	266	688	-422	-597	-804	-1,520
Foreign	1,273	26	1,247	2,220	2,241	2,428
Retail	2,963	3,788	-825	-1,623	-1,388	-477

Put Option Long(Short) Position : Contract				Accumulated Long(Short)		
	Long	Short	Net	2 Days	1 Weeks	1 Months
Institution	665	610	55	-46	114	-1,285
Foreign	292	4	288	416	166	-973
Retail	3,042	3,385	-343	-370	-285	1,210

ที่มา: สายงานวิจัย บล. เอเชีย พลัส

SET50 Index Futures / Option	P. 2
Single Stock Futures	P. 4
Gold Futures	P. 7

*ภายใต้สภาวะที่ตลาดเผชิญกับความผันผวนสูง ทำให้การปรับกลยุทธ์ใน Derivative Talk ต้องสามารถดำเนินการได้อย่างรวดเร็วขึ้น ฝ่ายวิจัยฯจึงได้มีการเพิ่มช่องทางติดตามคำแนะนำกลยุทธ์การซื้อขายระหว่างวันทำการผ่าน 2 ช่องทาง เพื่อให้ นักลงทุน สามารถปรับเปลี่ยนกลยุทธ์ได้มีประสิทธิภาพมากยิ่งขึ้น คือ

- แอปพลิเคชัน: **ASP Smart**
- Telegram: **ASIA PLUS GROUP**
(<http://bit.ly/TeleAsiaplusgroup>)

RESEARCH DIVISION

บริษัทหลักทรัพย์ เอเชีย พลัส

เกิดศักดิ์ ทวีระธรรม

นักวิเคราะห์ปัจจัยพื้นฐานด้านตลาดทุน และทางเทคนิค
เลขทะเบียนนักวิเคราะห์: 004132

ประสิทธิ์ รัตนกิจมณ, CISA, CFA

นักวิเคราะห์ปัจจัยพื้นฐานด้านตลาดทุน และด้านเทคนิค
เลขทะเบียนนักวิเคราะห์: 025917

นวลพรรณ น้อยรัชชกุล

นักวิเคราะห์ปัจจัยพื้นฐานด้านตลาดทุน และด้านเทคนิค
เลขทะเบียนนักวิเคราะห์: 019994

ชาญชัย พันทนาการิจ

นักวิเคราะห์ปัจจัยพื้นฐานด้านตลาดทุน และทางเทคนิค
เลขทะเบียนนักวิเคราะห์: 064045

ณัฐธร เกิดเมตร

ผู้ช่วยนักวิเคราะห์

SET50 Overview

สินทรัพย์เสี่ยงในภาพรวมยังยืนในแดนบวกเริ่มจากตลาดหุ้นสหรัฐฯช่วงตั้งแต่ พฤษหฺษาที่ผ่านมาปรับขึ้น 0.64% เช่นเดียวกับราคาน้ำมันดิบที่ฟื้นขึ้นได้ 3.3% ในช่วงเวลาเดียวกัน จากความคาดหวังเชิงบวกต่อการฟื้นตัวของเศรษฐกิจจากมาตรการกระตุ้นเศรษฐกิจสหรัฐฯวงเงิน 1.9 ล้านล้านเหรียญที่อยู่ระหว่างพิจารณาในสภาองเกรส ส่วนบ้านเราให้ความสนใจไปที่การติดเชื้อ COVID-19 ในประเทศที่ช่วงสัปดาห์ที่ผ่านมาเห็นสัญญาณที่ดีขึ้นจากจำนวนผู้ติดเชื้อเฉลี่ยในรอบ 7 วันทำการที่ผ่านมาต่ำกว่า 200 ราย/วัน ลดลงช่วงต้นเดือน ก.พ.ที่อยู่ระดับ 800-900 รายวัน ขณะที่อีกด้านหนึ่งมีมาตรการช่วยเหลือจากภาครัฐที่ทยอยออกมา โดยการประชุม ครม. วันนี้จะพิจารณารายละเอียดมาตรการ ม.33 เรารักกัน ที่จะให้ผู้เงินช่วยเหลือแก่ผู้ประกอบการ 33 (ผู้ประกอบการที่มีสถานะเป็นลูกจ้างในสถานประกอบการ) จำนวน 4000 บาท/ราย คาดวงเงินรวมประมาณ 4 หมื่นล้านบาท ซึ่งยังต้องติดตามเงื่อนไขผู้ที่ได้รับสิทธิ สถานการณ์ที่เป็นบวกข้างต้นช่วยหนุน SET50 Index ยังอยู่ในช่วงปรับขึ้นตามกรอบ 940-950 จุด ส่วนวันนี้ติดตามการรายงาน GDP4Q63 ของบ้านเราโดยฝ่ายวิจัย คาดว่าหดตัว -4.0%yoy ดีกว่า Consensus คาดไว้ที่ -5.6%yoy

	SET50	S50H21	S50M21
แนวรับ	940	935	930
แนวต้าน	950	945	940

*ภายใต้สภาวะที่ตลาดเผชิญกับความผันผวนสูง ฝ่ายวิจัยจึงได้มีการเพิ่มช่องทางติดตามคำแนะนำกลยุทธ์การซื้อขายระหว่างวันผ่าน 2 ช่องทาง คือ

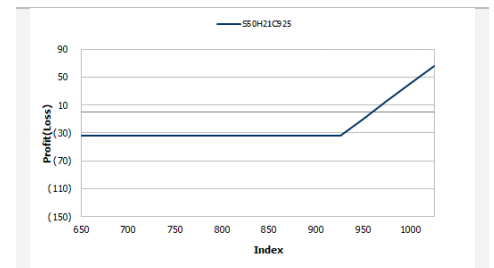
- แอปพลิเคชัน: [ASP Smart](#)
- Telegram: [ASIA PLUS GROUP](#)
(<http://bit.ly/TeleAsiaplusgroup>)

SET50 Index Futures

Direction Trading: ความคาดหวังเชิงบวกเรื่อง Covid-19 และการฟื้นตัวเศรษฐกิจช่วยหนุน SET50 แนะนำ Trading S50H21 กรอบ 935 – 945 จุด และให้เปิด Long ที่กรอบล่าง

Spread Trading: คาดการณ์ Spread ระหว่าง S50M21 ลบด้วย S50H21 ณ วันที่ 30 มี.ค. 2564 จะเท่ากับ -6.42 จุด ปัจจุบันอยู่ที่ -5.0 จุด ประเมิน Spread ยังไม่เปิดกว้างมากพอจึงแนะนำ Wait & See

SET50 Option: นักลงทุนเปิด Long S50H21C925 ได้ที่ 35 จุด แนะนำถือต่อ เป้าทำกำไร 45 จุด (SET50=955) Cut Loss 3 จุดจากทุน ประเมิน SET50 อยู่ในแนวโน้มขึ้น



หมายเหตุ : ตัวคูณดัชนีเท่ากับ 200 บาท ต่อ 1 จุดของดัชนี

	Last	1Yr Hist. Volatility	2Week Hist. Volatility
SET50 Index	942.63	34.52884	11.94152

Call Option													
	Premium	Chg	Break Even	Intrinsic Value	Time Value	All-in-Premium	Theory Price	Volume	Open Interest	Implied Volatility	Delta	Effective Gearing	Time Decay
S50H21C975	14.00	-2.80	> 989	0.00	14.00	4.92%	16.23	617	2962	21.66	0.31	20.81	0.0
S50H21C950	22.60	-4.60	> 972.6	0.00	22.60	3.18%	25.31	520	2963	21.29	0.43	17.97	0.0
S50H21C925	35.00	-7.20	> 960	17.63	17.37	1.84%	37.51	213	1505	21.43	0.58	15.51	0.0
S50H21C900	50.90	-10.10	> 950.9	42.63	8.27	0.88%	52.95	113	1097	22.68	0.69	12.82	0.0
S50H21C875	69.70	-11.70	> 944.7	67.63	2.07	0.22%	71.40	5	338	23.92	0.79	10.70	0.0

Put Option													
	Premium	Chg	Break Even	Intrinsic Value	Time Value	All-in-Premium	Theory Price	Volume	Open Interest	Implied Volatility	Delta	Effective Gearing	Time Decay
S50H21P975	52.00	9.20	< 923	32.37	19.63	-2.08%	52.87	194	791	21.75	-0.69	-12.86	0.0
S50H21P950	34.40	6.80	< 915.6	7.37	27.03	-2.87%	36.96	264	1606	20.15	-0.56	-15.60	0.0
S50H21P925	24.00	5.80	< 901	0.00	24.00	-4.42%	24.17	586	2042	21.32	-0.42	-16.28	0.0
S50H21P900	14.40	2.80	< 885.6	0.00	14.40	-6.05%	14.62	707	4165	21.89	-0.29	-18.42	-0.1
S50H21P875	8.80	1.60	< 866.2	0.00	8.80	-8.11%	8.07	586	4840	22.90	-0.19	-19.34	-0.1

ที่มา: สายงานวิจัย บล. เอเชีย พลัส

ภาพรวมการซื้อขาย SET50 Index

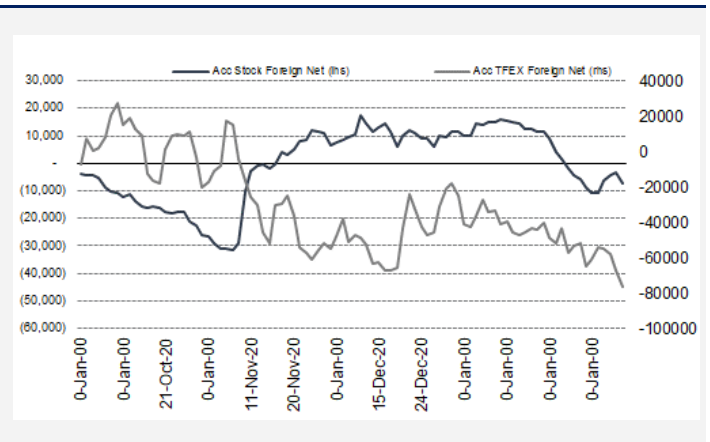
UNDERLYING	Close	Chg	%Chg	สรุปการซื้อขาย
SET50	942.63	-7.65	-0.81%	11/2/21

Symbol	Settle	Chg	%Chg	Vol.	OI	OI Chg
S50G21	940.40	-11.6	-1.2%	53	120	0
S50H21	937.60	-11.9	-1.3%	182,393	304,999	-115
S50J21	935.20	-10.8	-1.2%	24	74	0
S50M21	932.50	-12.0	-1.3%	17,530	29,250	489
S50U21	930.70	-12.0	-1.3%	1,787	9,237	-43
S50Z21	932.60	-10.2	-1.1%	1,325	4,373	0

SET50 Futures Long(Short) : สัญญา	สถานะ Long(Short)			2 วัน	2 สัปดาห์	QTD
	Long	Short	Net			
สกลบัน	88,699	148,268	-59,569	-9,136	14,685	0
ต่างชาติ	85,835	102,111	-16,276	-17,940	-32,814	0
รวมย่อย	223,351	147,506	75,845	27,076	18,129	0

ที่มา: สายงานวิจัย บล. เอเชีย พลัส

ความสัมพันธ์สถานะของนักลงทุนต่างประเทศในตราสารทุน
และ SET50 Futures



ที่มา: สายงานวิจัย บล. เอเชีย พลัส

คาดการณ์ Spread ณ สิ้นเดือนจาก ASPS Model

เป้าหมาย Spread ซีรียัล - ซีรียัล						
	S50J20	S50K20	S50M20	S50N20	S50Q20	S50U20
	ณ 29 เม.ย.63	ณ 28 พ.ค.63	ณ 29 มิ.ย.63	ณ 30 ก.ค.63	ณ 28 ส.ค.63	ณ 29 ก.ย.63
S50J20						
S50K20	-1.60					
S50M20	-1.32	0.28				
S50N20	-1.47	0.13	-0.15			
S50Q20	-5.84	-4.23	-4.52	-4.37		
S50U20	-6.88	-5.28	-5.56	-5.41	-1.04	

*สมมติฐานอัตราดอกเบี้ยนโยบายระหว่าง มิ.ย. - ก.ย. 63 เท่ากับ 0.5%

ที่มา: สายงานวิจัย บล. เอเชีย พลัส

SET50 ที่ระดับค่า PER ต่างๆ

SET 50 Sensitivity	ม.ค. 62E	มี.ค. 62E	เม.ย. 62E	พ.ค. 62E	มิ.ย. 62E	ก.ย. 62E	ธ.ค. 62E
PER 15.5	898	870	857	843	830	789	748
PER 16	926	899	885	871	857	815	773
PER 16.5	955	927	912	898	883	840	797
PER 17	984	955	940	925	910	866	821
PER 17.5	1,013	983	967	952	937	891	845
PER 18	1,042	1,011	995	979	964	916	869
PER 18.5	1,071	1,039	1,023	1,007	990	942	893
PER 19	1,100	1,067	1,050	1,034	1,017	967	918

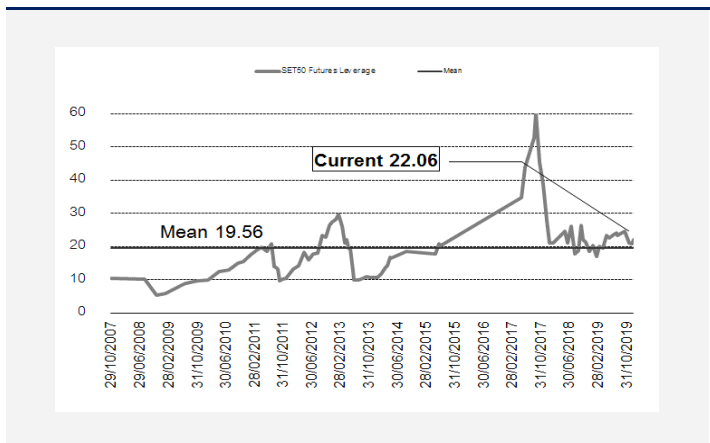
ที่มา: สายงานวิจัย บล. เอเชีย พลัส

คำนวณกำไรขาดทุนของ SET50 Futures

นักลงทุนรายย่อย					
(ค่าธรรมเนียม 87.10 บาท/สัญญา/ข้าง)					
ราคาปิด	chg (จุด)	กำไร	ค่าธรรมเนียม+ VAT (บาท)	กำไร	
Futures	เทียบกับ	(ขาดทุน)		(ขาดทุน)สุทธิ	
942.60	5.0	1,000	(186)	814	
941.60	4.0	800	(186)	614	
940.60	3.0	600	(186)	414	
939.60	2.0	400	(186)	214	
938.60	1.0	200	(186)	14	
937.60	0.0	0.0	(186)	(186)	
936.60	-1.0	(200)	(186)	(386)	
935.60	-2.0	(400)	(186)	(586)	
934.60	-3.0	(600)	(186)	(786)	
933.60	-4.0	(800)	(186)	(986)	
932.60	-5.0	(1,000)	(186)	(1,186)	

ที่มา: สายงานวิจัย บล. เอเชีย พลัส

ระดับ Leverage ของ SET50 Futures



ที่มา: Thailand Clearing House, ฝ่ายวิจัย ASPS

Single Stock Futures

Long APH21

คาดการณ์ราคาปิด 4Q64 ยืนยันระดับสูง 920 ล้านบาท หนุนทำให้ทั้งปี 2563 คาดจะทำจุดสูงสุดใหม่ 4.2 พันล้านบาท สูงกว่าที่คาด นอกจากนี้ ยังมีเงินปันผลปี 2563 ที่น่าสนใจอยู่ที่ 0.51 บาท คิดเป็น Div Yield สูง 7% (จ่ายปีละครั้ง หลังประกาศงบวันที่ 23 ก.พ.) ด้านราคาหุ้นยังถูก ด้วย PER ซื้อขาย 6 เท่า แนะนำซื้อ FV 8.35 บาท

ภาพทางเทคนิค Breakout เส้นกอด Downtrend โดยล่าสุดแกว่งพักตัวอยู่บริเวณแนวรับ EMA 10 วัน ระยะสั้น หากยืนเหนือบริเวณ 7.50 บาท มองเป็นสัญญาณกลับตัว มีโอกาสทดสอบแนวต้านถัดบริเวณ 7.70 บาท

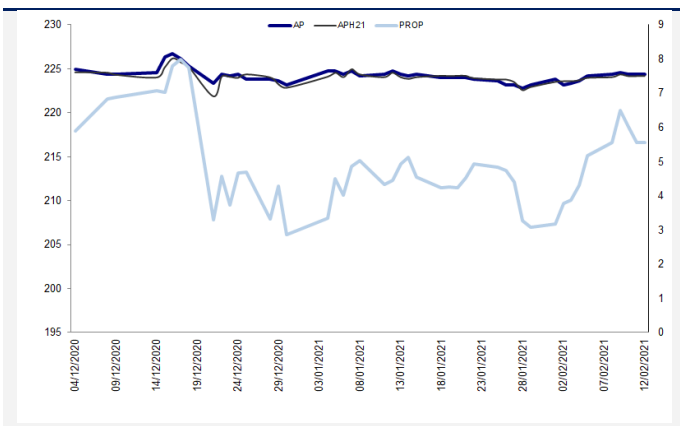
กลยุทธ์การลงทุน

แนะนำถือสถานะ Long APH21 ทุน 7.38 บาท ปัจจุบันมีกำไร 11% เป้าทำกำไรที่ 7.70 บาท และ Lock กำไรขั้นต่ำ 5% ที่ 7.45 บาท

Future								Underlying			
Future	Settle Price	Basis	ASP Theory Price	Vol	OI	OI Change	Leverage	Upside	PER 63F	PBV 63F	EPS GROWTH 63F
APH21	7.50	-0.05	7.55	1		0	9.03	10.59%	6.33	0.76	-10.75%

ที่มา: สายงานวิจัย บล. เอเชีย พลัส

Historical Price



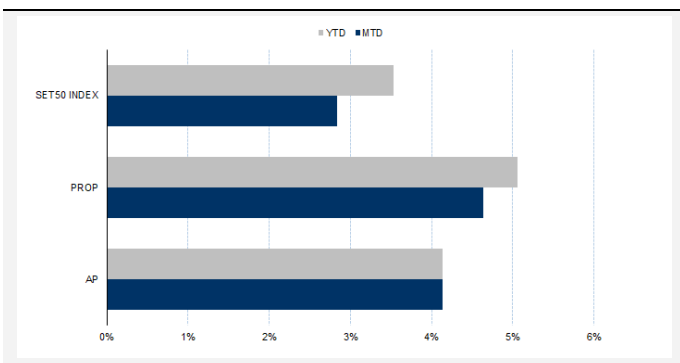
ที่มา: สายงานวิจัย บล. เอเชีย พลัส

คำนวณกำไรขาดทุนของ Stock Futures

นักลงทุนรายย่อย					
ราคาปิด future	chg (จุด) เทียบกับราคา	กำไร (บาท)	ค่าธรรมเนียม +VAT (บาท)	กำไร (บาท)	กำไร (บาท)สุทธิ
8.00	0.5	500	1.70	498	
7.90	0.4	400	1.70	398	
7.80	0.3	300	1.70	298	
7.70	0.2	200	1.70	198	
7.60	0.1	100	1.70	98	
7.50	0.0	-	1.70	(2)	
7.40	-0.1	(100)	1.70	(102)	
7.30	-0.2	(200)	1.70	(202)	
7.20	-0.3	(300)	1.70	(302)	
7.10	-0.4	(400)	1.70	(402)	
7.00	-0.5	(500)	1.70	(502)	

ที่มา: สายงานวิจัย บล. เอเชีย พลัส

Historical Return



ที่มา: สายงานวิจัย บล. เอเชีย พลัส

Technical Chart



ที่มา: สายงานวิจัย บล. เอเชีย พลัส

Single Stock Futures

Long PTTH21

มุมมองเศรษฐกิจที่กำลังฟื้นตัว หนุนให้ราคาน้ำมันดิบปรับตัวขึ้นสูงกว่า 50 เหรียญฯ ถือเป็นบวกต่อหุ้นน้ำมันอย่าง PTT คาดผลการดำเนินงานค่อยๆ ฟื้นตัวตามเศรษฐกิจในภาพใหญ่ หนุน Demand ปีโตรเลียมและปีโตรเคมี โดยทิศทางผลการดำเนินงานปี 2564 จะเห็นการปรับตัวขึ้นมีนัยสำคัญกว่าเท่าตัว yoy และแนวโน้มกำไรระยะสั้น 4Q63 จะโต QoQ ธุรกิจก๊าซและโรงแยกก๊าซที่มีแนวโน้มปรับตัวโดดเด่น ขณะที่ราคาปัจจุบันยัง Laggard กลุ่ม มองเป็นจังหวะเข้าทยอยสะสม FV ปี 64 ที่ 45 บาท ภาพทางเทคนิค แม้เกิดแรงขายทำให้ราคาย่อตัวบ้าง แต่จากพฤติกรรมราคา มักจะมีแรงซื้อกลับ หากอ่อนตัวลงมาทดสอบแนวรับบริเวณ EMA 10 วัน ประเมินว่ามีโอกาสเกิด Technical Rebound ทั้งนี้ ประเมินแนวต้านถัดไปอยู่บริเวณ 42.50 บาท

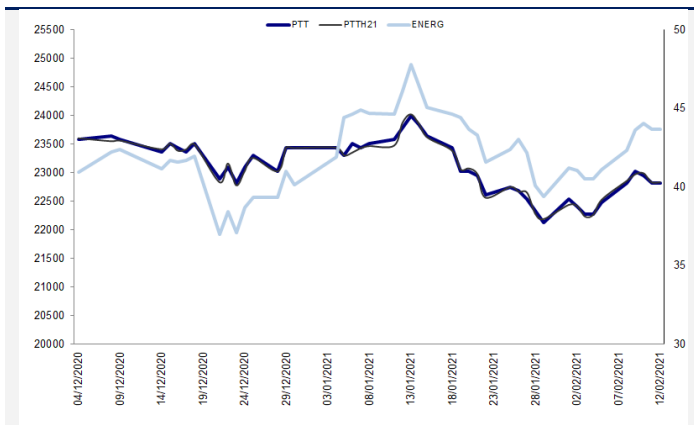
กลยุทธ์การลงทุน

แนะนำ Long PTTH21 บริเวณ 40.30 บาท เป้าทำกำไร 42.50 บาท และ Cut Loss 0.75 บาทจากทุน

Future								Underlying			
Future	Settle Price	Basis	ASP Theory Price	Vol	OI	OI Change	Leverage	Upside	PER 63F	PBV 63F	EPS GROWTH 63F
PTTH21	40.30	0.05	40.27	1711	795	100	11.77	20.50%	15.84	1.20	92.02%

ที่มา: สายงานวิจัย บล. เอเชีย พลัส

Historical Price



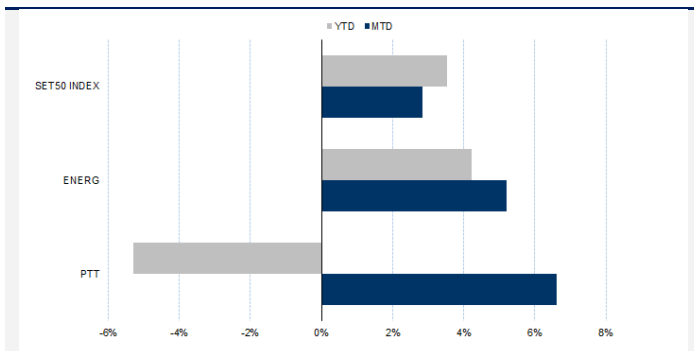
ที่มา: สายงานวิจัย บล. เอเชีย พลัส

คำนวณกำไรขาดทุนของ Stock Futures

ราคาปิด future	นํ้าลทุนรายย่อย			
	chg (จุด) เทียบกับราคา	กำไร (บาท)	ค่าธรรมเนียม +VAT (บาท)	กำไรสุทธิ (บาท)
40.80	0.5	500	5.25	495
40.70	0.4	400	5.25	395
40.60	0.3	300	5.25	295
40.50	0.2	200	5.25	195
40.40	0.1	100	5.25	95
40.30	0.0	-	5.25	(5)
40.20	-0.1	(100)	5.25	(105)
40.10	-0.2	(200)	5.25	(205)
40.00	-0.3	(300)	5.25	(305)
39.90	-0.4	(400)	5.25	(405)
39.80	-0.5	(500)	5.25	(505)

ที่มา: สายงานวิจัย บล. เอเชีย พลัส

Historical Return



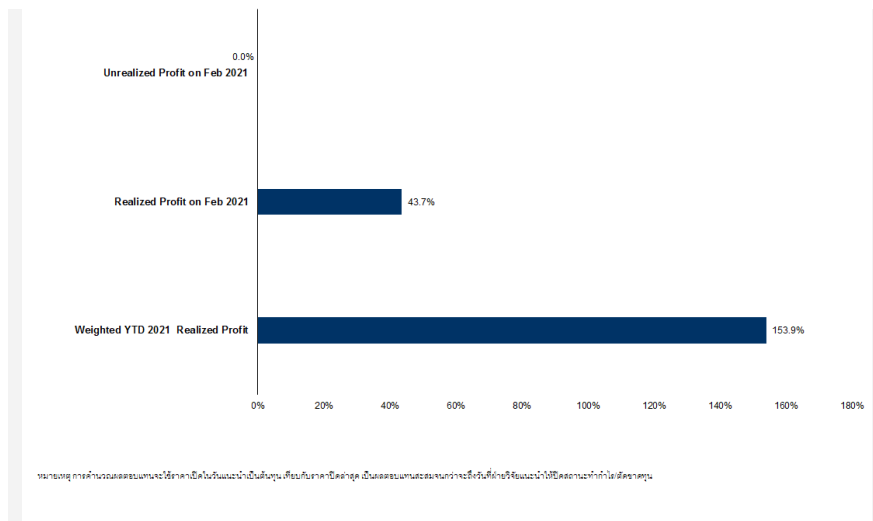
ที่มา: สายงานวิจัย บล. เอเชีย พลัส

Technical Chart



ที่มา: สายงานวิจัย บล. เอเชีย พลัส

Tracking Performance



ที่มา: สายงานวิจัย บล. เอเชีย พลัส

Top 20 Most Active Volume

	Future	Settle Price	Basis	ASP Theory Price	Vol	OI	OI Change	Leverage	Resistance	Support
1	TMBH21	1.18	0.01	1.17	6273	1550	1000	7.70	1.21	1.16
2	LPNH21	4.81	-0.29	5.10	5680	9078	0	7.46	4.83	4.75
3	BANPUH21	11.85	0.05	11.81	5443	1974	1	14.11	11.97	10.80
4	PTGH21	18.73	-0.07	18.81	3161	510	0	6.69	18.79	17.64
5	THANH21X	4.35	-0.03	4.38	3039	500	0	4.52	4.38	4.07
6	AAVH21	2.61	0.01	2.60	2698	94	0	7.60	2.70	2.43
7	TKNH21	11.40	0.00	11.41	2527	61	0	5.56	11.72	11.05
8	CHGH21	2.60	0.02	2.58	2520	1	0	9.70	2.63	2.51
9	THCOMH21	9.95	-0.25	10.21	2172	3085	6	7.67	10.32	9.42
10	PTTH21	40.30	0.05	40.27	1711	795	100	11.77	42.71	39.95
11	IRPCH21	3.63	-0.03	3.66	1693	5463	19	10.70	3.65	3.46
12	GPSCH21	80.90	0.15	80.80	1650	379	-19	9.20	84.25	79.87
13	GUNKULH21	2.66	0.04	2.62	1520	4706	-1	9.85	2.68	2.59
14	AOTH21	62.70	-0.55	63.29	1336	3570	120	9.62	64.53	61.37
15	DTACH21	32.26	0.01	32.27	1269	310	8	7.72	32.83	31.06
16	KTCH21	69.20	-0.05	69.29	1127	1711	0	20.48	76.78	67.68
17	ITDH21	1.09	0.02	1.07	1056	23	0	7.04	1.10	1.06
18	ESSOH21	8.88	-0.02	8.91	1026	3	0	7.10	9.06	8.64
19	BPPH21	20.65	-0.05	20.71	1014	1948	0		21.03	17.52
20	RSH21	26.23	-0.02	26.27	914	12980	0	9.87	27.62	23.35

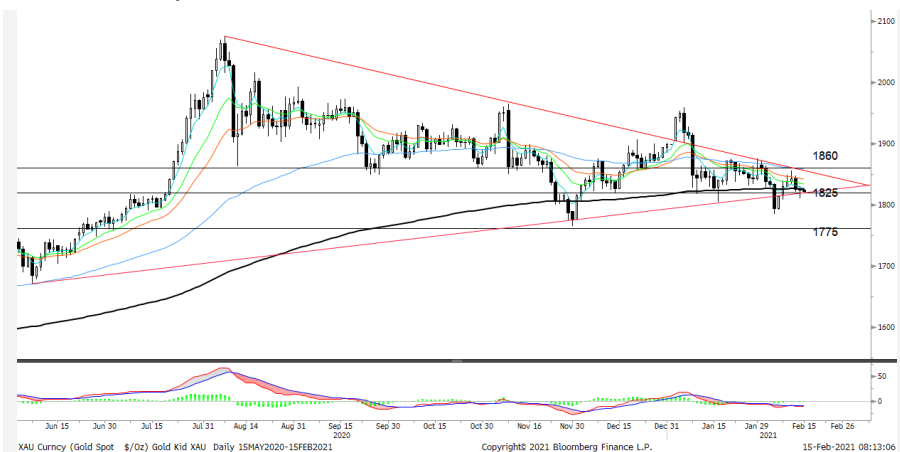
Gold Futures

ราคาทองคำตลาดสหรัฐฯช่วง 2 วันทำการที่ผ่านมา ปรับลดลงรวม 19.6 เหรียญฯ หรือ 1.06% ปิดเมื่อคืนวันศุกร์อยู่ที่ 1,823.13 เหรียญฯ โดยได้รับแรงกดดันจากการพุ่งขึ้นของอัตราผลตอบแทนพันธบัตรสหรัฐฯ และจากการที่นักลงทุนเทขายทองคำไร หลังราคาทองคำปรับขึ้นติดต่อกัน 4 วันทำการก่อนหน้านี้ นอกจากนี้การแข็งค่าของค่าเงินดอลลาร์สหรัฐฯ จากความหวังว่ารัฐบาลจะออกมาตรการกระตุ้นเศรษฐกิจในเร็ว ๆ นี้ หนุนให้ Dollar Index ปรับขึ้น 0.01% มาปิดบริเวณ 90.45 จุด ถือเป็นอีกปัจจัยลบต่อการเคลื่อนไหวของราคาทองคำ รวมถึงการเทขายต่อเนื่องของกองทุน SPDR ซึ่งเป็นกองทุนใหญ่ที่สุดที่ถือครองทองคำ โดยช่วง 2 วันทำการที่ผ่านมาขายสุทธิ 4.37 ตัน และนับตั้งแต่ต้นปี 2564 ขายทองคำออกมาแล้วถึง 28.52 ตัน หรือ 2.4% ปิดเมื่อวันศุกร์ที่ระดับ 1142.22 ตัน

กลยุทธ์การลงทุน

ราคาทองคำ GFG21 เมื่อคืนวันพฤหัสบดีที่ผ่านมา ปรับลดลงรวม 290 บาท ปิดอยู่ที่ 25,910 บาท เทียบเท่า 1,824.7 เหรียญฯ สูงกว่าราคาทองคำตลาด spot ล่าสุดที่เคลื่อนไหว 1,820-1,822 เหรียญฯ คาดราคา GFG21 วันนี้จะอยู่ในกรอบ 25,750-26,050 บาท ฝ่ายวิจัยคงแนะนำให้นักลงทุนที่เปิด Short ได้ที่บริเวณ 26,300 บาท ปัจจุบันมีกำไร 390 บาท แนะนำถือต่อ โดยขยับเป้าทำกำไรลงมาที่ 1810 เหรียญฯ เทียบเท่า 25,700 บาท และกำหนดจุด Stop Profit เพิ่มเป็น 26,000 บาท เพื่อ Lock กำไรขั้นต่ำ 300 บาทจากทุน ป้องกันความเสี่ยงหากราคาทองคำเคลื่อนไหวผิดคาด

เทคนิควิเคราะห์ Gold Spot



ที่มา: สายงานวิจัย บล. เอเชีย พลัส

GOLD Technical: ทิศทางราคาทองคำแกว่งกลับเข้าสู่กรอบ Symmetrical Triangle ในระยะสั้นมีแนวต้านบริเวณ \$1860 เป็นด่านคอยกดดัน ขณะที่ MACD เคลื่อนที่ต่ำกว่าแกนศูนย์ สะท้อนโมเมนตัมเชิงลบ ทั้งนี้ ประเมินกรอบการเคลื่อนไหวไว้ที่ \$1825-\$1860 แต่ต้องระวังหากหลุด \$1825 ลงมา มีความเสี่ยงเปิด Downside สู่แนวรับที่ \$1775

Gold Futures

FUTURES	Last	Chg	%Chg	Vol.	OI	OI Chg
GFG21	25,910	-280	-1.07	83	484	-49
GFJ21	26,050	-170	-0.65	15	526	4
GFM21	25,980	-250	-0.95	54	151	47

Mini Gold Futures

FUTURES	Last	Chg	%Chg	Vol.	OI	OI Chg
GF10G21	25,920	-250	-0.96	4,217	5,324	519
GF10J21	25,940	-250	-0.95	2,170	7,161	181
GF10M21	25,990	-270	-1.03	1,436	2,999	-10

หมายเหตุ : ราคาปิดของ Gold Futures (Night Session) Settle ณ เวลา 22.00 น. และปริมาณการซื้อขายเกิดขึ้นในช่วงเวลา 19.30-22.30 น.
ที่มา : สายงานวิจัย บล.เอเชีย พลัส

ASPS Gold Valuation Matrix (เหรียญฯ/ทรอยออนซ์)

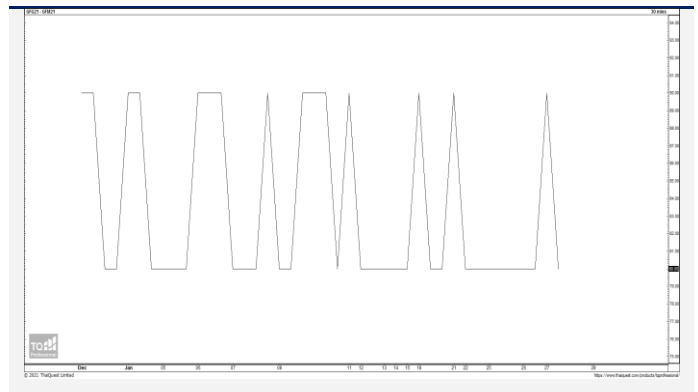
	←			Dollar Index						→		
	93	94	95	96	97	98	99	100	101	102	103	
40	1,617.66	1,589.21	1,560.76	1,532.31	1,503.86	1,475.41	1,446.96	1,418.52	1,390.07	1,361.62	1,333.17	
43	1,616.71	1,588.26	1,559.81	1,531.36	1,502.91	1,474.47	1,446.02	1,417.57	1,389.12	1,360.67	1,332.22	
46	1,615.76	1,587.31	1,558.86	1,530.42	1,501.97	1,473.52	1,445.07	1,416.62	1,388.17	1,359.72	1,331.28	
49	1,614.82	1,586.37	1,557.92	1,529.47	1,501.02	1,472.57	1,444.12	1,415.67	1,387.23	1,358.78	1,330.33	
52	1,613.87	1,585.42	1,556.97	1,528.52	1,500.07	1,471.62	1,443.18	1,414.73	1,386.28	1,357.83	1,329.38	
55	1,612.92	1,584.47	1,556.02	1,527.57	1,499.13	1,470.68	1,442.23	1,413.78	1,385.33	1,356.88	1,328.43	
58	1,611.97	1,583.53	1,555.08	1,526.63	1,498.18	1,469.73	1,441.28	1,412.83	1,384.38	1,355.94	1,327.49	
61	1,611.03	1,582.58	1,554.13	1,525.68	1,497.23	1,468.78	1,440.33	1,411.89	1,383.44	1,354.99	1,326.54	
64	1,610.08	1,581.63	1,553.18	1,524.73	1,496.28	1,467.84	1,439.39	1,410.94	1,382.49	1,354.04	1,325.59	
67	1,609.13	1,580.68	1,552.24	1,523.79	1,495.34	1,466.89	1,438.44	1,409.99	1,381.54	1,353.09	1,324.65	
70	1,608.19	1,579.74	1,551.29	1,522.84	1,494.39	1,465.94	1,437.49	1,409.04	1,380.60	1,352.15	1,323.70	
73	1,607.24	1,578.79	1,550.34	1,521.89	1,493.44	1,464.99	1,436.55	1,408.10	1,379.65	1,351.20	1,322.75	

การแปลงราคาทองคำให้เป็นบาท

GOLD Londin AM (USD/Ounce)	FX (บาท/ USD)				
	29.50	29.75	30.00	30.25	30.50
1,750	24,539	24,747	24,955	25,163	25,371
1,780	24,960	25,171	25,383	25,594	25,806
1,810	25,380	25,595	25,810	26,025	26,241
1,840	25,801	26,019	26,238	26,457	26,675
1,870	26,222	26,444	26,666	26,888	27,110
1,900	26,642	26,868	27,094	27,320	27,545
1,930	27,063	27,292	27,522	27,751	27,980
1,960	27,483	27,716	27,949	28,182	28,415
1,990	27,904	28,141	28,377	28,614	28,850

ที่มา: สายงานวิจัย บล. เอเซีย พลัส

Spread ระหว่าง GFG21 – GFM21



ที่มา: สายงานวิจัย บล. เอเซีย พลัส

คำนวณกำไรขาดทุนของ Gold Futures

บัลลงทอนรายย่อย				
(ค่าธรรมเนียม 490.10 บาท/สัญญา/ข้าง)				
ราคาปิด future	เปลี่ยนแปลง	กำไร (ขาดทุน)	ค่าธรรมเนียม+ VAT (บาท)	กำไร (ขาดทุน)สุทธิ
26,160.00	250.0	12,500	(1,049)	11,451
26,110.00	200.0	10,000	(1,049)	8,951
26,060.00	150.0	7,500	(1,049)	6,451
26,010.00	100.0	5,000	(1,049)	3,951
25,960.00	50.0	2,500	(1,049)	1,451
25,910.00	0.0	-	(1,049)	(1,049)
25,860.00	-50.0	(2,500)	(1,049)	(3,549)
25,810.00	-100.0	(5,000)	(1,049)	(6,049)
25,760.00	-150.0	(7,500)	(1,049)	(8,549)
25,710.00	-200.0	(10,000)	(1,049)	(11,049)
25,660.00	-250.0	(12,500)	(1,049)	(13,549)

ที่มา: สายงานวิจัย บล. เอเซีย พลัส

คำนวณกำไรขาดทุนของ Mini Gold Futures

บัลลงทอนรายย่อย				
(ค่าธรรมเนียม 98.10 บาท/สัญญา/ข้าง)				
ราคาปิด future	เปลี่ยนแปลง	กำไร (ขาดทุน)	ค่าธรรมเนียม+ VAT (บาท)	กำไร (ขาดทุน)สุทธิ
26,170.00	250.0	2,500	(210)	2,290
26,120.00	200.0	2,000	(210)	1,790
26,070.00	150.0	1,500	(210)	1,290
26,020.00	100.0	1,000	(210)	790
25,970.00	50.0	500	(210)	290
25,920.00	0.0	-	(210)	(210)
25,870.00	-50.0	(500)	(210)	(710)
25,820.00	-100.0	(1,000)	(210)	(1,210)
25,770.00	-150.0	(1,500)	(210)	(1,710)
25,720.00	-200.0	(2,000)	(210)	(2,210)
25,670.00	-250.0	(2,500)	(210)	(2,710)

ที่มา: สายงานวิจัย บล. เอเซีย พลัส