

# DERIVATIVES TALK

## กลยุทธ์การลงทุนอนุพันธ์

16 กุมภาพันธ์ 2564



### SET50 Futures:

ทิศทางเศรษฐกิจที่คาดว่าจะฟื้นตัวต่อเนื่องใน 1Q64 กระตุ้นให้ Fund Flow ไหลเข้าหนุน SET50 แนะนำ Trading S50H21 กรอบ 940 – 950 จุด และให้เปิด Long ที่กรอบล่าง

### SET50 Option:

สถานะ Long S50H21C925 ทุน 35 จุด ปัจจุบันมีกำไร 3 จุด แนะนำถือต่อ เป้าทำกำไร 45 จุด (SET50=955) แต่ให้ตั้ง Stop Profit ที่ทุน ประเมิน SET50 อยู่ในแนวโน้มขึ้น

### Single Stock Futures:

นักลงทุนเปิด Long PTH21 ได้ที่ทุน 40.50 บาท ปัจจุบันมีกำไร 6.12% แนะนำถือต่อ เป้าทำกำไรที่ 42.50 บาท Cut Loss 0.75 บาทจากทุน

แนะนำถือสถานะ Long APH21 ทุน 7.38 บาทปัจจุบันมีกำไร 7.8% เป้าทำกำไรที่ 7.70 บาท แต่ให้ Stop profit ที่ 7.45 บาท Lock กำไรขั้นต่ำ 5%

### Gold Futures:

สถานะ Short GFG21 ทุน 26300 บาท ปัจจุบันมีกำไร 450 บาท แนะนำถือต่อเป้าทำกำไร 25700 บาท (1810\$) Stop Profit ที่ 25900 บาท Lock กำไร 400 บาท

### สถานะของนักลงทุน

	All Futures Long(Short) Position : Contract			Accumulated Long(Short)		
	Long	Short	Net	2 Days	1 Weeks	1 Months
Institution	98,090	112,639	-14,549	-74,485	-170,799	-42,004
Foreign	70,765	67,671	3,094	-11,647	-32,488	-54,350
Retail	165,075	153,620	11,455	86,132	203,287	96,354

	SET50 Futures Long(Short) Position : Contract			Accumulated Long(Short)		
	Long	Short	Net	2 Days	1 Weeks	1 Months
Institution	28,240	32,617	-4,377	-17,922	1,372	15,584
Foreign	52,038	45,419	6,619	-2,302	-15,660	-30,337
Retail	66,099	68,341	-2,242	20,224	14,288	14,753

	Single Stock Futures Long(Short) Position : Contract			Accumulated Long(Short)		
	Long	Short	Net	2 Days	1 Weeks	1 Months
Institution	62,553	70,483	-7,930	-32,763	-146,018	-48,980
Foreign	5,702	6,390	-688	-5,960	-24,194	-28,126
Retail	69,426	60,808	8,618	38,723	170,212	77,106

	Metal Futures Long(Short) Position : Contract			Accumulated Long(Short)		
	Long	Short	Net	2 Days	1 Weeks	1 Months
Institution	3,855	4,954	-1,099	-1,779	-710	-1,644
Foreign	12,491	15,498	-3,007	-5,090	4,549	1,752
Retail	16,280	12,174	4,106	6,869	-3,839	-108

	Call Option Long(Short) Position : Contract			Accumulated Long(Short)		
	Long	Short	Net	2 Days	1 Weeks	1 Months
Institution	259	313	-54	-476	-840	-1,567
Foreign	1	1	0	1,247	2,219	2,431
Retail	2,388	2,314	54	-771	-1,378	-459

	Put Option Long(Short) Position : Contract			Accumulated Long(Short)		
	Long	Short	Net	2 Days	1 Weeks	1 Months
Institution	197	440	-243	-188	-68	-1,124
Foreign	464	250	214	502	380	-765
Retail	3,888	3,859	29	-314	-577	834

ที่มา: สายงานวิจัย บล. เอเชีย พลัส

SET50 Index Futures / Option P. 2

Single Stock Futures P. 4

Gold Futures P. 7

\*ภายใต้สภาวะที่ตลาดเผชิญกับความผันผวนสูง ทำให้การปรับกลยุทธ์ใน Derivative Talk ต้องสามารถดำเนินการได้อย่างรวดเร็วขึ้น ฝ่ายวิจัยฯจึงได้มีการเพิ่มช่องทางติดตามคำแนะนำกลยุทธ์การซื้อขายระหว่างวันทำการผ่าน 2 ช่องทาง เพื่อให้นักลงทุนสามารถปรับเปลี่ยนกลยุทธ์ได้มีประสิทธิภาพมากยิ่งขึ้น คือ

- แอปพลิเคชัน: [ASP Smart](#)
- Telegram: [ASIA PLUS GROUP](#) (<http://bit.ly/TeleAsiaplusgroup>)

### RESEARCH DIVISION

บริษัทหลักทรัพย์ เอเชีย พลัส

#### เกิดศักดิ์ ทวีระธรรม

นักวิเคราะห์ปัจจัยพื้นฐานด้านตลาดทุน และทางเทคนิค  
เลขทะเบียนนักวิเคราะห์: 004132

#### ประสิทธิ์ รัตนกิจมงคล, CISA, CFA

นักวิเคราะห์ปัจจัยพื้นฐานด้านตลาดทุน และด้านเทคนิค  
เลขทะเบียนนักวิเคราะห์: 025917

#### นวลพรรณ น้อยรัชชกุล

นักวิเคราะห์ปัจจัยพื้นฐานด้านตลาดทุน และด้านเทคนิค  
เลขทะเบียนนักวิเคราะห์: 019994

#### ชาญชัย พันพานกิจ

นักวิเคราะห์ปัจจัยพื้นฐานด้านตลาดทุน และทางเทคนิค  
เลขทะเบียนนักวิเคราะห์: 064045

#### ธนัฐธรรม เกิดเนตร

ผู้ช่วยนักวิเคราะห์

## SET50 Overview

การรายงาน GDP 4Q63 โดยสภาพัฒน์วานนี้ออกมาหดตัว -4.2%yoy ดีกว่าตลาด คาด -5.7%yoy เห็นสัญญาณบวกจากทุกภาคส่วนที่หดตัวน้อยลงเมื่อเทียบกับ 3Q63 ส่วนภาพรวมทั้งปี 2563 หดตัวเฉลี่ย -6.1%yoy ทั้งนี้ GDP งวด 4Q63 ที่ออกมาดีกว่า คาดตอกย้ำมุมมองต่อ Downside ในทางเศรษฐกิจที่ดูจำกัด ด้านสถานการณ์ของ COVID-19 ในประเทศยังมีสัญญาณบวกจากจำนวนผู้ติดเชื้อในประเทศมีแนวโน้มลดลงมาที่ 143 ราย ขณะที่ความคืบหน้าวัคซีนล่าสุดวัคซีนของบริษัทซิโนแวคจะส่งมาถึงบ้านเราภายในวันที่ 24 ก.พ. และจะใช้เวลา 3 วันสำหรับเตรียมการฉีดเข็มแรก ส่วนประเด็นต่างประเทศมีแรงส่งจากราคาน้ำมันดิบ Brent ที่วานนี้ปรับขึ้น 1.35% มาอยู่ที่ 63.3 เหรียญฯ จากพายุฤดูหนาวในสหรัฐฯ หนุนความต้องการฝั่ง Demand ส่วนทางฝั่ง Supply ที่โรงกลั่นน้ำมันบางแห่งจำเป็นต้องหยุดทำการชั่วคราว ปัจจัยแวดล้อมที่มีน้ำหนักในทางบวกข้างต้นจะยังหนุน SET50 Index ปรับขึ้นต่อโดยประเมินกรอบการเคลื่อนไหวของวันที่ 945 – 955 จุด

## SET50 Index Futures

**Direction Trading:** การรายงาน GDP4Q63 ที่ดีกว่าคาด รวมถึงความคืบหน้าของวัคซีนและราคาน้ำมันดิบที่ปรับขึ้นหนุน SET50 Index ปรับขึ้น แนะนำ Trading S50H21 ในกรอบ 940-950 จุดและรอ Long ที่กรอบล่าง

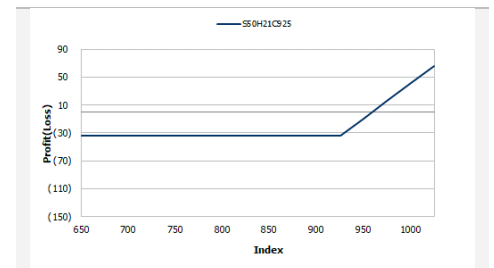
**Spread Trading:** คาดการณ์ Spread ระหว่าง S50M21 ลบด้วย S50H21 ณ วันที่ 30 มี.ค. 2564 จะเท่ากับ -6.42 จุด ปัจจุบันอยู่ที่ -5.85 จุด ประเมิน Spread ยังไม่เปิดกว้างมากพอจึงแนะนำ Wait & See

**SET50 Option:** นักลงทุนเปิด Long S50H21C925 ได้ที่ 35 จุด กำไรอยู่ 3 จุดแนะนำถือต่อ เป้าทำกำไร 45 จุด (SET50=955) Stop Profit ที่ทุน

	SET50	S50H21	S50M21
แนวรับ	945	940	935
แนวต้าน	955	950	945

\*ภายใต้สภาวะที่ตลาดเผชิญกับความผันผวนสูง ฝ่ายวิจัยจึงได้มีการเพิ่มช่องทางติดตามคำแนะนำกลยุทธ์การซื้อขายระหว่างวันผ่าน 2 ช่องทาง คือ

- แอปพลิเคชัน: [ASP Smart](#)
- Telegram: [ASIA PLUS GROUP](#)  
(<http://bit.ly/TeleAsiaplusgroup>)



หมายเหตุ : ตัวคูณดัชนีเท่ากับ 200 บาท ต่อ 1 จุดของดัชนี

	Last	1Yr Hist. Volatility	2Week Hist. Volatility
<b>SET50 Index</b>	949.89	34.52801	12.04066

### Call Option

	Premium	Chg	Break Even	Intrinsic Value	Time Value	All-in-Premium	Theory Price	Volume	Open Interest	Implied Volatility	Delta	Effective Gearing	Time Decay
<b>S50H21C975</b>	14.40	0.40	> 989.4	0.00	14.40	4.16%	17.98	360	3005	20.88	0.33	22.03	0.0
<b>S50H21C950</b>	24.30	1.70	> 974.3	0.00	24.30	2.57%	27.75	256	2951	21.47	0.47	18.44	0.0
<b>S50H21C925</b>	38.30	3.30	> 963.3	24.89	13.41	1.41%	40.72	110	1496	22.73	0.61	15.09	0.0
<b>S50H21C900</b>	57.30	6.40	> 957.3	49.89	7.41	0.78%	56.91	25	1097	22.55	0.75	12.46	0.0
<b>S50H21C875</b>	78.00	8.30	> 953	74.89	3.11	0.33%	76.01	11	338	25.24	0.82	10.01	0.0

### Put Option

	Premium	Chg	Break Even	Intrinsic Value	Time Value	All-in-Premium	Theory Price	Volume	Open Interest	Implied Volatility	Delta	Effective Gearing	Time Decay
<b>S50H21P975</b>	45.00	-7.00	< 930	25.11	19.89	-2.09%	48.79	20	794	21.01	-0.64	-13.87	0.0
<b>S50H21P950</b>	29.30	-5.10	< 920.7	0.11	29.19	-3.07%	33.57	110	1617	21.29	-0.50	-16.23	0.0
<b>S50H21P925</b>	19.30	-4.70	< 905.7	0.00	19.30	-4.65%	21.55	229	2045	21.89	-0.36	-17.34	0.0
<b>S50H21P900</b>	12.20	-2.20	< 887.8	0.00	12.20	-6.54%	12.75	735	4186	22.79	-0.26	-19.08	-0.1
<b>S50H21P875</b>	7.30	-1.50	< 867.7	0.00	7.30	-8.65%	6.86	469	4989	23.98	-0.17	-20.16	-0.1

ที่มา: สายงานวิจัย บล. เอเชีย พลัส

ภาพรวมการซื้อขาย SET50 Index

UNDERLYING	Close	Chg	%Chg	สรุปการซื้อขาย
SET50	949.89	7.26	0.76%	15/2/21

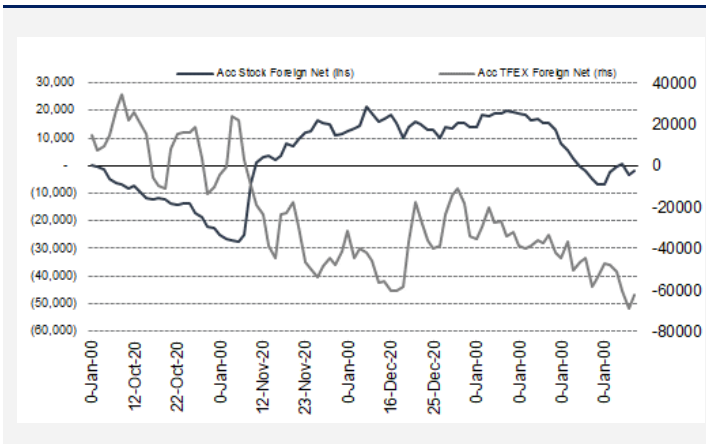
Symbol	Settle	Chg	%Chg	Vol.	OI	OI Chg
S50G21	947.30	6.9	0.7%	14	122	0
S50H21	944.00	6.4	0.7%	129,751	296,315	-115
S50J21	943.30	8.1	0.9%	21	75	0
S50M21	938.70	6.2	0.7%	14,189	29,740	489
S50U21	936.90	6.2	0.7%	1,376	9,216	-43
S50Z21	937.50	4.9	0.5%	1,026	4,187	0

SET50 Futures Long(Short) : สัญญา	สถานะ Long(Short)			2 วัน	2 สัปดาห์	QTD
	Long	Short	Net			
สถาบัน	97,634	111,886	-14,252	-17,922	5,864	0
ต่างชาติ	70,300	67,420	2,880	-2,302	-12,069	0
รวมย่อย	158,819	147,447	11,372	20,224	6,205	0

ที่มา: สายงานวิจัย บล. เอเชีย พลัส

ความสัมพันธ์สถานะของนักลงทุนต่างประเทศในตราสารทุน  
และ SET50 Futures



ที่มา: สายงานวิจัย บล. เอเชีย พลัส

คาดการณ์ Spread ณ สิ้นเดือนจาก ASPS Model

	เป้าหมาย Spread ชริย์ไกล - ชริย์ใกล้					
	S50J20	S50K20	S50M20	S50N20	S50Q20	S50U20
	ณ 29 เม.ย.63	ณ 28 พ.ค.63	ณ 29 มิ.ย.63	ณ 30 ก.ค.63	ณ 28 ส.ค.63	ณ 29 ก.ย.63
S50J20						
S50K20	-1.60					
S50M20	-1.32	0.28				
S50N20	-1.47	0.13	-0.15			
S50Q20	-5.84	-4.23	-4.52	-4.37		
S50U20	-6.88	-5.28	-5.56	-5.41	-1.04	

\*สมมติฐานอัตราดอกเบี้ยนโยบายระหว่าง มิ.ย. - ก.ย. 63 เท่ากับ 0.5%

ที่มา: สายงานวิจัย บล. เอเชีย พลัส

SET50 ที่ระดับค่า PER ต่างๆ

SET 50 Sensitivity								
(ค่า)	ม.ค. 62E	มี.ค. 62E	เม.ย. 62E	พ.ค. 62E	มิ.ย. 62E	ก.ย. 62E	ธ.ค. 62E	
PER 15.5	898	870	857	843	830	789	748	
PER 16	926	899	885	871	857	815	773	
PER 16.5	955	927	912	898	883	840	797	
PER 17	984	955	940	925	910	866	821	
PER 17.5	1,013	983	967	952	937	891	845	
PER 18	1,042	1,011	995	979	964	916	869	
PER 18.5	1,071	1,039	1,023	1,007	990	942	893	
PER 19	1,100	1,067	1,050	1,034	1,017	967	918	

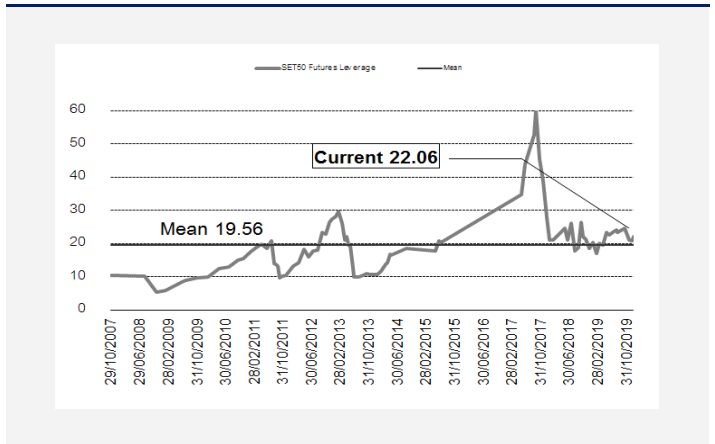
ที่มา: สายงานวิจัย บล. เอเชีย พลัส

คำนวณกำไรขาดทุนของ SET50 Futures

นักลงทุนรายย่อย					
(ค่าธรรมเนียม 87.10 บาท/สัญญา/ข้าง)					
ราคาปิด	chg (จุด)	กำไร	ค่าธรรมเนียม+	กำไร	
Futures	เทียบกับ	(ขาดทุน)	VAT (บาท)	(ขาดทุน)สุทธิ	
949.00	5.0	1,000	(186)	814	
948.00	4.0	800	(186)	614	
947.00	3.0	600	(186)	414	
946.00	2.0	400	(186)	214	
945.00	1.0	200	(186)	14	
<b>944.00</b>	<b>0.0</b>	<b>0.0</b>	<b>(186)</b>	<b>(186)</b>	
943.00	-1.0	(200)	(186)	(386)	
942.00	-2.0	(400)	(186)	(586)	
941.00	-3.0	(600)	(186)	(786)	
940.00	-4.0	(800)	(186)	(986)	
939.00	-5.0	(1,000)	(186)	(1,186)	

ที่มา: สายงานวิจัย บล. เอเชีย พลัส

ระดับ Leverage ของ SET50 Futures



ที่มา: Thailand Clearing House, ฝ่ายวิจัย ASPS

## Single Stock Futures

### Long APH21

คาดการณ์ราคาปิด 4Q64 ยืนยันระดับสูง 920 ล้านบาท หนุนทำให้ทั้งปี 2563 คาดจะทำจุดสูงสุดใหม่ 4.2 พันล้านบาท สูงกว่าที่คาด นอกจากนี้ ยังมีเงินปันผลปี 2563 ที่น่าสนใจอยู่ที่ 0.51 บาท คิดเป็น Div Yield สูง 7% (จ่ายปีละครั้ง หลังประกาศงบวันที่ 23 ก.พ.) ด้านราคาหุ้นยังถูก ด้วย PER ซื้อขาย 6 เท่า แนะนำซื้อ FV 8.35 บาท

ภาพทางเทคนิค Breakout เส้นกด Downtrend โดยล่าสุดแกว่งพักตัวอยู่บริเวณแนวรับ EMA 10 วัน ระยะสั้น หากยืนเหนือบริเวณ 7.50 บาท มองเป็นสัญญาณกลับตัว มีโอกาสทดสอบแนวต้านถัดไปบริเวณ 7.70 บาท

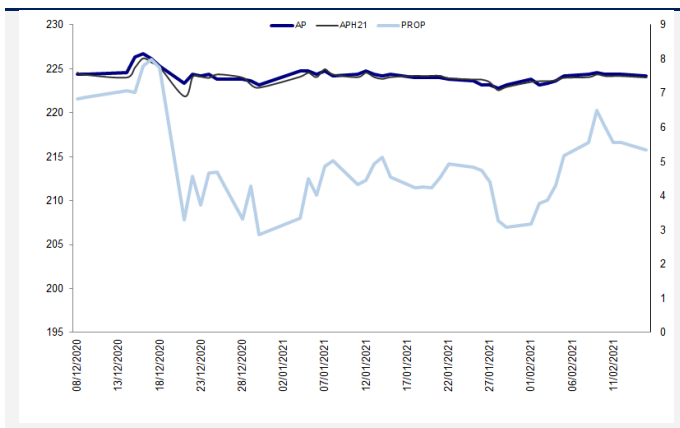
### กลยุทธ์การลงทุน

แนะนำถือสถานะ Long APH21 ทุน 7.38 บาท ปัจจุบันมีกำไร 7.8% เป้าทำกำไรที่ 7.70 บาท และ Lock กำไรขั้นต่ำ 5% ที่ 7.45 บาท

Future								Underlying			
Future	Settle Price	Basis	ASP Theory Price	Vol	OI	OI Change	Leverage	Upside	PER 63F	PBV 63F	EPS GROWTH 63F
APH21	7.46	-0.04	7.50	-		0	8.97	11.33%	6.29	0.75	-10.75%

ที่มา: สายงานวิจัย บล. เอเชีย พลัส

Historical Price



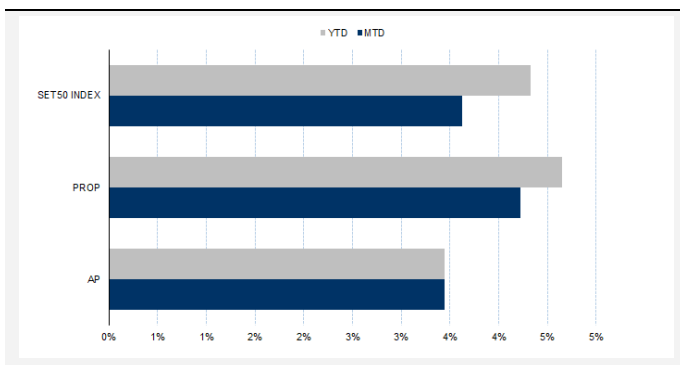
ที่มา: สายงานวิจัย บล. เอเชีย พลัส

คำนวณกำไรขาดทุนของ Stock Futures

นักลงทุนรายย่อย					
ราคาปิด future	chg (จุด) เทียบกับราคา	กำไร (บาท)	ค่าธรรมเนียม +VAT (บาท)	กำไร (บาท)	กำไรสุทธิ (บาท)
7.96	0.5	500	1.70	498	
7.86	0.4	400	1.70	398	
7.76	0.3	300	1.70	298	
7.66	0.2	200	1.70	198	
7.56	0.1	100	1.70	98	
<b>7.46</b>	<b>0.0</b>	<b>-</b>	<b>1.70</b>	<b>(2)</b>	
7.36	-0.1	(100)	1.70	(102)	
7.26	-0.2	(200)	1.70	(202)	
7.16	-0.3	(300)	1.70	(302)	
7.06	-0.4	(400)	1.70	(402)	
6.96	-0.5	(500)	1.70	(502)	

ที่มา: สายงานวิจัย บล. เอเชีย พลัส

Historical Return



ที่มา: สายงานวิจัย บล. เอเชีย พลัส

Technical Chart



ที่มา: สายงานวิจัย บล. เอเชีย พลัส

## Single Stock Futures

### Long PTTH21

มุมมองเศรษฐกิจที่กำลังฟื้นตัว หนุนให้ราคาน้ำมันดิบปรับตัวขึ้นสูงกว่า 50 เหรียญฯ ถือเป็นบวกต่อหุ้นน้ำมันอย่าง PTT คาดผลการดำเนินงานค่อยๆ ฟื้นตัวตามเศรษฐกิจในภาพใหญ่ หนุน Demand ปีโตรเลียมและปีโตรเคมี โดยทิศทางผลการดำเนินงานปี 2564 จะเห็นการปรับตัวขึ้นมีนัยสำคัญกว่าเท่าตัว yoy และแนวโน้มกำไรระยะสั้น 4Q63 จะโต QoQ ธุรกิจก๊าซและโรงแยกก๊าซที่มีแนวโน้มปรับตัวโดดเด่น ขณะที่ราคาปัจจุบันยัง Laggard กลุ่ม มองเป็นจังหวะเข้าทยอยสะสม FV ปี 64 ที่ 45 บาท ภาพทางเทคนิค แม้เกิดแรงขายทำให้ราคาย่อตัวบ้าง แต่จากพฤติกรรมราคา มักจะมีแรงซื้อกลับ หากอ่อนตัวลงมาทดสอบแนวรับบริเวณ EMA 10 วัน ประเมินว่ามีโอกาสเกิด Technical Rebound ทั้งนี้ ประเมินแนวต้านถัดไปอยู่บริเวณ 42.50 บาท

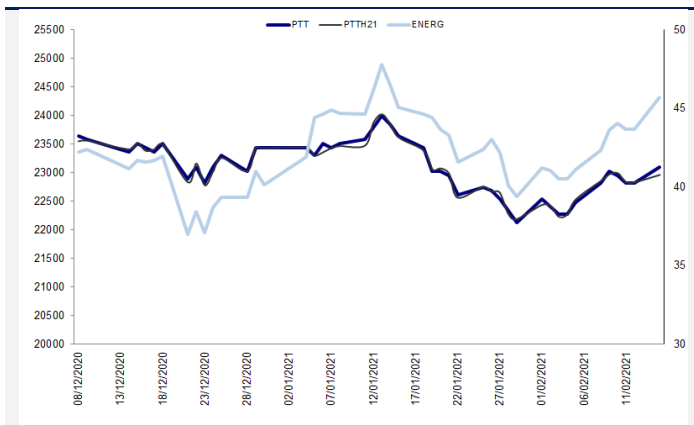
### กลยุทธ์การลงทุน

เปิดสถานะ Long PTTH21 ได้ที่ทุน 40.50 บาท ปัจจุบันกำไร 6.12% เป้าทำกำไร 42.50 บาท และ Cut Loss 0.75 บาทจากทุน

Future								Underlying			
Future	Settle Price	Basis	ASP Theory Price	Vol	OI	OI Change	Leverage	Upside	PER 63F	PBV 63F	EPS GROWTH 63F
PTTH21	40.77	-0.48	41.27	1916	795	100	12.06	17.58%	16.24	1.23	92.02%

ที่มา: สายงานวิจัย บล. เอเชีย พลัส

### Historical Price



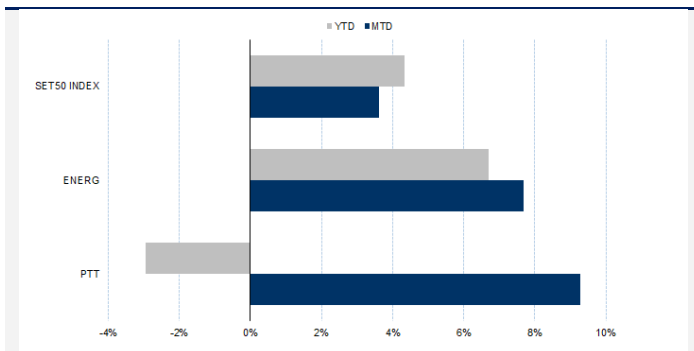
ที่มา: สายงานวิจัย บล. เอเชีย พลัส

### คำนวณกำไรขาดทุนของ Stock Futures

นักลงทุนรายย่อย					
ราคาปิด future	chg (จุด) เทียบกับราคา	กำไร (บาท)	ค่าธรรมเนียม +VAT (บาท)	กำไรสุทธิ (บาท)	กำไรสุทธิ (บาท)
41.27	0.5	500	5.25	495	495
41.17	0.4	400	5.25	395	395
41.07	0.3	300	5.25	295	295
40.97	0.2	200	5.25	195	195
40.87	0.1	100	5.25	95	95
<b>40.77</b>	0.0	-	5.25	(5)	(5)
40.67	-0.1	(100)	5.25	(105)	(105)
40.57	-0.2	(200)	5.25	(205)	(205)
40.47	-0.3	(300)	5.25	(305)	(305)
40.37	-0.4	(400)	5.25	(405)	(405)
40.27	-0.5	(500)	5.25	(505)	(505)

ที่มา: สายงานวิจัย บล. เอเชีย พลัส

### Historical Return



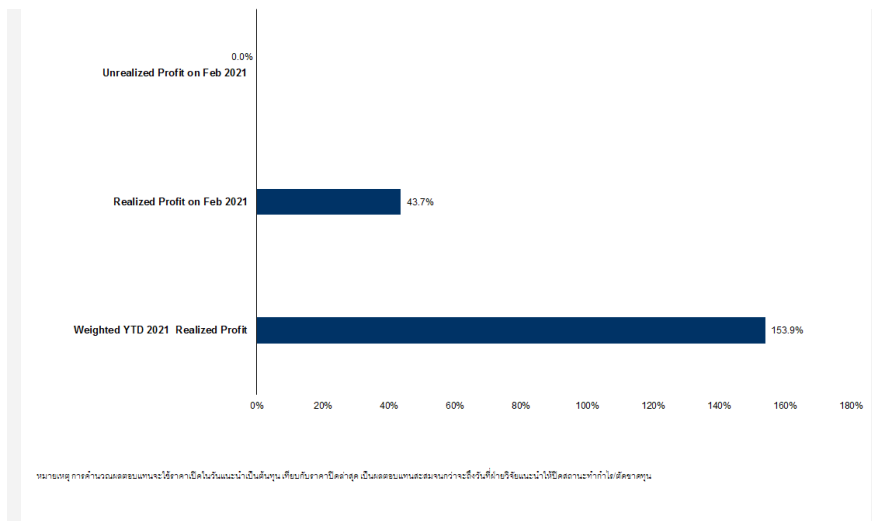
ที่มา: สายงานวิจัย บล. เอเชีย พลัส

### Technical Chart



ที่มา: สายงานวิจัย บล. เอเชีย พลัส

## Tracking Performance



ที่มา: สายงานวิจัย บล. เอเชีย พลัส

## Top 20 Most Active Volume

	Future	Settle Price	Basis	ASP Theory Price	Vol	OI	OI Change	Leverage	Resistance	Support
1	WHAH21	3.33	0.03	3.30	14385	16207	1001	7.89	3.36	3.17
2	BANPUH21	12.11	-0.09	12.21	9869	1974	1	14.59	12.38	10.91
3	CHGH21	2.64	0.04	2.60	6684	1	0	9.77	2.75	2.63
4	BLANDH21	1.08	0.01	1.07	6354	2226	-28	9.39	1.09	0.98
5	TMBH21	1.18	0.02	1.16	5191	1550	1000	7.63	1.22	1.16
6	EPGH21	9.28	-0.02	9.31	4522	1	0	15.30	9.28	8.35
7	SPRCH21	9.38	-0.02	9.41	3500	501	0	7.50	9.68	9.11
8	PTGH21	18.71	0.01	18.71	2530	510	0	6.65	19.00	17.71
9	ICHIH21	12.10	0.10	12.01	2307	278	0	7.34	12.18	11.33
10	SUPERH21	0.99	0.01	0.98	2172	26103	4	6.45	1.02	0.98
11	IRPCH21	3.66	-0.04	3.70	2141	5463	19	10.82	3.83	3.65
12	TKNH21	11.01	-0.09	11.11	2028	61	0	5.41	11.05	10.38
13	THANIH21X	4.44	-0.02	4.46	2001	500	0	4.60	4.44	4.09
14	PTTH21	40.77	-0.48	41.27	1916	795	100	12.06	42.21	39.83
15	BPPH21	20.53	-0.07	20.61	1802	1948	0		21.41	17.76
16	PSLH21	8.48	-0.07	8.56	1549	3501	0	8.04	8.64	7.76
17	VGIH21	7.05	0.00	7.05	1500	4006	0	5.62	7.25	6.90
18	AAVH21	2.53	0.01	2.52	1449	94	0	7.37	2.71	2.44
19	BCPH21	27.49	-0.26	27.77	1265	16	1	10.90	27.50	25.49
20	JASH21	3.05	-0.01	3.06	1192	4117	2	6.71	3.12	3.03

## Gold Futures

ตลาดทองคำสหรัฐเมื่อคืนปิดทำการเนื่องในวันประธานาธิบดี ขณะที่ราคาตลาด Spot ปรับลดลง 5.7 เหรียญฯ ปิดอยู่ที่ 1,817.5 เหรียญฯ จากแรงเทขาย เพื่อโยกเม็ดเงินลงทุนเข้าสู่สินทรัพย์เสี่ยง สะท้อนจากตลาดหุ้นยุโรปปิดบวกที่ระดับสูงสุดในเกือบ 1 ปี เช่นเดียวกับตลาดหุ้นลอนดอนปรับเพิ่มขึ้น ชานรับความหวังว่าเศรษฐกิจโลกจะฟื้นตัวในปีี้ หลังหลายประเทศเริ่มฉีดวัคซีนต้านโรคโควิด-19 ให้กับประชาชน โดยสัปดาห์นี้ คงต้องติดตามการรายงานตัวเลขเศรษฐกิจสหรัฐ อาทิเช่น ดัชนี PPI, ยอดขายปลีก, ดัชนีภาคการผลิตอุตสาหกรรม, จำนวนผู้ขอรับสวัสดิการว่างงานรายสัปดาห์, ดัชนี PMI รวมถึงการรายงานการประชุมของธนาคารกลางสหรัฐ (เฟด) เป็นต้น

### กลยุทธ์การลงทุน

ราคาทองคำ GFG21 เมื่อคืน ปรับลดลง 60 บาท ปิดอยู่ที่ 25,850 บาท เทียบเท่า 1,820 เหรียญฯ ใกล้เคียงราคาทองคำตลาด spot ล่าสุดที่เคลื่อนไหว 1,820-1,822 เหรียญฯ คาดราคา GFG21 วันนี้จะอยู่ในกรอบ 25,750-26,050 บาท ฝ่ายวิจัยแนะนำให้ นักลงทุนที่เปิด Short ได้ที่บริเวณ 26,300 บาท ปัจจุบันมีกำไรเพิ่มเป็น 450 บาท แนะนำถือต่อ โดยมีเป้าหมายทำกำไรที่ 1810 เหรียญฯ เทียบเท่า 25,700 บาท และกำหนดจุด Stop Profit ใหม่ที่ 25900 บาท เพื่อ Lock กำไรขั้นต่ำเพิ่มเป็น 400 บาทจากทุน ป้องกันความเสี่ยงหากราคาทองคำเคลื่อนไหวผิดคาด

### เทคนิควิเคราะห์ Gold Spot



ที่มา: สายงานวิจัย บล. เอเชีย พลัส

**GOLD Technical:** ทิศทางราคาทองคำแกว่งในกรอบ Symmetrical Triangle ระยะสั้นมีความเสี่ยงหลังจากที่หลุดแนวรับบริเวณ \$1825 อาจต้องระวังความเสี่ยงจะเป็นการเปิด Downside ประเมินกรอบการเคลื่อนไหวไว้ที่ \$1775-\$1825

## Gold Futures

FUTURES	Last	Chg	%Chg	Vol.	OI	OI Chg
GFG21	25,850	0	0.00	12	486	2
GFJ21	25,890	0	0.00	13	524	-2
GFM21	25,930	-10	-0.04	5	147	-4

## Mini Gold Futures

	Last	Chg	%Chg	Vol.	OI	OI Chg
GF10G21	25,890	60	0.23	2,663	5,349	25
GF10J21	25,910	50	0.19	1,541	7,483	322
GF10M21	25,960	10	0.04	965	3,045	46

หมายเหตุ : ราคาปิดของ Gold Futures (Night Session) Settle ณ เวลา 22.00 น. และปริมาณการซื้อขายเกิดขึ้นในช่วงเวลา 19.30-22.30 น.  
ที่มา : สายงานวิจัย บล.เอเชีย พลัส

ASPS Gold Valuation Matrix (เหรียญฯ/ทรอยออนซ์)

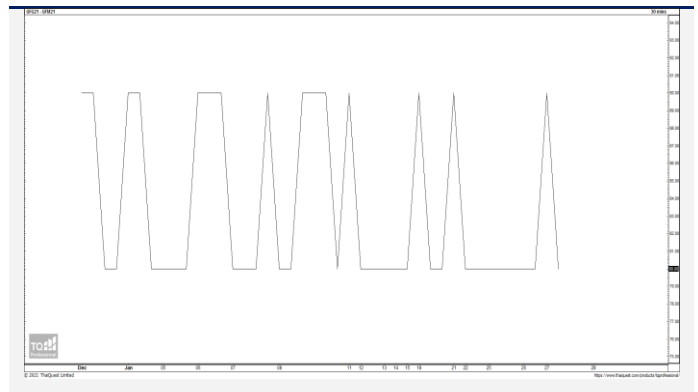
	←			Dollar Index						→		
	93	94	95	96	97	98	99	100	101	102	103	
40	1,617.66	1,589.21	1,560.76	1,532.31	1,503.86	1,475.41	1,446.96	1,418.52	1,390.07	1,361.62	1,333.17	
43	1,616.71	1,588.26	1,559.81	1,531.36	1,502.91	1,474.47	1,446.02	1,417.57	1,389.12	1,360.67	1,332.22	
46	1,615.76	1,587.31	1,558.86	1,530.42	1,501.97	1,473.52	1,445.07	1,416.62	1,388.17	1,359.72	1,331.28	
49	1,614.82	1,586.37	1,557.92	1,529.47	1,501.02	1,472.57	1,444.12	1,415.67	1,387.23	1,358.78	1,330.33	
52	1,613.87	1,585.42	1,556.97	1,528.52	1,500.07	1,471.62	1,443.18	1,414.73	1,386.28	1,357.83	1,329.38	
55	1,612.92	1,584.47	1,556.02	1,527.57	1,499.13	1,470.68	1,442.23	1,413.78	1,385.33	1,356.88	1,328.43	
58	1,611.97	1,583.53	1,555.08	1,526.63	1,498.18	1,469.73	1,441.28	1,412.83	1,384.38	1,355.94	1,327.49	
61	1,611.03	1,582.58	1,554.13	1,525.68	1,497.23	1,468.78	1,440.33	1,411.89	1,383.44	1,354.99	1,326.54	
64	1,610.08	1,581.63	1,553.18	1,524.73	1,496.28	1,467.84	1,439.39	1,410.94	1,382.49	1,354.04	1,325.59	
67	1,609.13	1,580.68	1,552.24	1,523.79	1,495.34	1,466.89	1,438.44	1,409.99	1,381.54	1,353.09	1,324.65	
70	1,608.19	1,579.74	1,551.29	1,522.84	1,494.39	1,465.94	1,437.49	1,409.04	1,380.60	1,352.15	1,323.70	
73	1,607.24	1,578.79	1,550.34	1,521.89	1,493.44	1,464.99	1,436.55	1,408.10	1,379.65	1,351.20	1,322.75	

การแปลงราคาทองคำให้เป็นบาท

GOLD Londin AM ( USD/Ounce )	FX ( บาท/ USD )				
	29.50	29.75	30.00	30.25	30.50
1,750	24,539	24,747	24,955	25,163	25,371
1,780	24,960	25,171	25,383	25,594	25,806
1,810	25,380	25,595	25,810	26,025	26,241
1,840	25,801	26,019	26,238	26,457	26,675
1,870	26,222	26,444	26,666	26,888	27,110
1,900	26,642	26,868	27,094	27,320	27,545
1,930	27,063	27,292	27,522	27,751	27,980
1,960	27,483	27,716	27,949	28,182	28,415
1,990	27,904	28,141	28,377	28,614	28,850

ที่มา: สายงานวิจัย บล. เอเซีย พลัส

Spread ระหว่าง GFG21 – GFM21



ที่มา: สายงานวิจัย บล. เอเซีย พลัส

คำนวณกำไรขาดทุนของ Gold Futures

บัลลงทอนรายย่อย				
(ค่าธรรมเนียม 490.10 บาท/สัญญา/ข้าง)				
ราคาปิด future	เปลี่ยนแปลง	กำไร (ขาดทุน)	ค่าธรรมเนียม+ VAT (บาท)	กำไร (ขาดทุน)สุทธิ
26,100.00	250.0	12,500	(1,049)	11,451
26,050.00	200.0	10,000	(1,049)	8,951
26,000.00	150.0	7,500	(1,049)	6,451
25,950.00	100.0	5,000	(1,049)	3,951
25,900.00	50.0	2,500	(1,049)	1,451
<b>25,850.00</b>	<b>0.0</b>	<b>-</b>	<b>(1,049)</b>	<b>(1,049)</b>
25,800.00	-50.0	(2,500)	(1,049)	(3,549)
25,750.00	-100.0	(5,000)	(1,049)	(6,049)
25,700.00	-150.0	(7,500)	(1,049)	(8,549)
25,650.00	-200.0	(10,000)	(1,049)	(11,049)
25,600.00	-250.0	(12,500)	(1,049)	(13,549)

ที่มา: สายงานวิจัย บล. เอเซีย พลัส

คำนวณกำไรขาดทุนของ Mini Gold Futures

บัลลงทอนรายย่อย				
(ค่าธรรมเนียม 98.10 บาท/สัญญา/ข้าง)				
ราคาปิด future	เปลี่ยนแปลง	กำไร (ขาดทุน)	ค่าธรรมเนียม+ VAT (บาท)	กำไร (ขาดทุน)สุทธิ
26,140.00	250.0	2,500	(210)	2,290
26,090.00	200.0	2,000	(210)	1,790
26,040.00	150.0	1,500	(210)	1,290
25,990.00	100.0	1,000	(210)	790
25,940.00	50.0	500	(210)	290
<b>25,890.00</b>	<b>0.0</b>	<b>-</b>	<b>(210)</b>	<b>(210)</b>
25,840.00	-50.0	(500)	(210)	(710)
25,790.00	-100.0	(1,000)	(210)	(1,210)
25,740.00	-150.0	(1,500)	(210)	(1,710)
25,690.00	-200.0	(2,000)	(210)	(2,210)
25,640.00	-250.0	(2,500)	(210)	(2,710)

ที่มา: สายงานวิจัย บล. เอเซีย พลัส