

# DERIVATIVES TALK

## กลยุทธ์การลงทุนอนุพันธ์

18 กุมภาพันธ์ 2564



### SET50 Futures:

เปิด Long S50H21 ได้ที่ 938 จุด ปัจจุบันขาดทุน 3.80 จุด แนะนำถือต่อ เป้าทำกำไร 950 จุด Cut Loss 4 จุดจากทุน เชื่อว่ากระแสโดยรวมสำหรับ SET50 ยังเป็นบวก

### SET50 Option:

สถานะ Long S50H21C925 ทุน 35 จุด ถูกปิดที่ทุน แนะนำเปิด Long S5021C925 ใหม่ที่ 27 จุด (SET50= 937) เป้าทำกำไรที่ 40 จุด (SET50=950) Cut Loss 3 จุดจากทุน

### Single Stock Futures:

สถานะ Long PTTH21 ทุน 40.50 บาท ปิดรับกำไร 5% แนะนำให้เปิด Long STA21 ที่ 33.75 บาท เป้าทำกำไรที่ 35.50 บาท Cut Loss 0.75 บาทจากทุน

สถานะ Long APH21 ทุน 7.38 บาท ปิดรับกำไร 3% แนะนำให้เปิด Long AOTH21 ที่ 62 บาท เป้าทำกำไรที่ 65 บาท Cut Loss 1 บาทจากทุน

### Gold Futures:

ราคาทองคำถูกขายทำกำไรต่อเนื่อง แต่เชื่อว่ากำลังใกล้จุดที่จะเกิด Technical Rebound Trading GFG21 ช่วง 25230 – 25660 บาท (1770-1800\$) และ Long ที่กรอบล่าง

### สถานะของนักลงทุน

	All Futures Long(Short) Position : Contract			Accumulated Long(Short)		
	Long	Short	Net	2 Days	1 Weeks	1 Months
Institution	132,194	131,023	1,171	929	-81,545	-28,760
Foreign	118,057	114,372	3,685	932	-22,584	-54,978
Retail	214,375	219,231	-4,856	-1,861	104,129	83,738

	SET50 Futures Long(Short) Position : Contract			Accumulated Long(Short)		
	Long	Short	Net	2 Days	1 Weeks	1 Months
Institution	34,740	35,890	-1,150	-4,197	-17,710	6,579
Foreign	72,834	62,872	9,962	14,236	2,915	-8,448
Retail	81,657	90,469	-8,812	-10,039	14,795	1,869

	Single Stock Futures Long(Short) Position : Contract			Accumulated Long(Short)		
	Long	Short	Net	2 Days	1 Weeks	1 Months
Institution	62,379	77,903	-15,524	-15,967	-53,368	-48,462
Foreign	8,428	13,275	-4,847	-10,959	-20,940	-47,936
Retail	86,592	66,221	20,371	26,926	74,308	96,398

	Metal Futures Long(Short) Position : Contract			Accumulated Long(Short)		
	Long	Short	Net	2 Days	1 Weeks	1 Months
Institution	14,336	14,750	-414	144	-1,413	-1,500
Foreign	36,535	38,078	-1,543	-2,843	-7,863	-1,091
Retail	38,397	36,440	1,957	2,699	9,276	2,591

	Call Option Long(Short) Position : Contract			Accumulated Long(Short)		
	Long	Short	Net	2 Days	1 Weeks	1 Months
Institution	400	489	-89	-19	-670	-1,618
Foreign	3	1	2	1	2,232	2,506
Retail	2,361	2,274	87	19	-1,550	-408

	Put Option Long(Short) Position : Contract			Accumulated Long(Short)		
	Long	Short	Net	2 Days	1 Weeks	1 Months
Institution	301	957	-656	-633	-922	-1,809
Foreign	186	51	135	532	1,162	775
Retail	3,443	2,922	521	101	-240	932

ที่มา: ฝ่ายงานวิจัย บล. เอเชีย พลัส

SET50 Index Futures / Option **P. 2**

Single Stock Futures **P. 4**

Gold Futures **P. 7**

\*ภายใต้สภาวะที่ตลาดเผชิญกับความผันผวนสูง ทำให้การปรับกลยุทธ์ใน Derivative Talk ต้องสามารถดำเนินการได้อย่างรวดเร็วทัน ฝ่ายวิจัยจึงได้มีการเพิ่มช่องทางติดตามคำแนะนำกลยุทธ์การซื้อขายระหว่างวันทำการผ่าน 2 ช่องทาง เพื่อให้นักลงทุนสามารถปรับเปลี่ยนกลยุทธ์ได้มีประสิทธิภาพมากยิ่งขึ้น คือ

- แอปพลิเคชัน: **ASP Smart**
- Telegram: **ASIA PLUS GROUP**  
(<http://bit.ly/TeleAsiaplusgroup>)

### RESEARCH DIVISION

บริษัทหลักทรัพย์ เอเชีย พลัส

#### เกิดศักดิ์ ทวีระธรรม

นักวิเคราะห์ปัจจัยพื้นฐานด้านตลาดทุน และทางเทคนิค  
เลขทะเบียนนักวิเคราะห์: 004132

#### ประสิทธิ์ รัตนกิจมณ, CISA, CFA

นักวิเคราะห์ปัจจัยพื้นฐานด้านตลาดทุน และด้านเทคนิค  
เลขทะเบียนนักวิเคราะห์: 025917

#### นวลพรรณ น้อยรัชชกุล

นักวิเคราะห์ปัจจัยพื้นฐานด้านตลาดทุน และด้านเทคนิค  
เลขทะเบียนนักวิเคราะห์: 019994

#### ชาญชัย พันการนาทิจ

นักวิเคราะห์ปัจจัยพื้นฐานด้านตลาดทุน และทางเทคนิค  
เลขทะเบียนนักวิเคราะห์: 064045

#### ธนัฐธรรม เกิดเนตร

ผู้ช่วยนักวิเคราะห์

## SET50 Overview

ประเด็นในประเทศเห็นพัฒนาการเชิงบวกจากภาครัฐเตรียมหาหรือการผ่อนคลายนโยบายความเข้มงวดของการใช้มาตรการหลังจากจำนวนผู้ติดเชื้อ COVID-19 มีแนวโน้มลดลงซึ่งจะมีการประชุม ศบค. ชุดเล็กในวันนี้ก่อนที่จะเตรียมเสนอ ศบค.ชุดใหญ่ในวันที่ 22 ก.พ. ต่อไป นอกจากนี้ล่าสุด ททท. เตรียมเสนอรัฐบาลพิจารณาขยายโครงการเราเที่ยวด้วยกันไปสิ้นสุดเดือน ก.ย.64 (จากเดิมสิ้นสุด เม.ย.64) รวมทั้งพิจารณาเรื่องตัวเครื่องบินที่มีผู้ใช้สิทธิ์ในสองเฟสเหลืออยู่ถึง 1.3 ล้านสิทธิ์เป็นการสนับสนุนผู้โดยสารซื้อตั๋วประเภทบูฟเฟต์ในอัตราคนละ 2,000 บาท ซึ่งน่าจะเป็น Sentiment บวกต่อ AOT ในด้านจำนวนผู้ใช้บริการสนามบินที่เพิ่มขึ้น ด้านปัจจัยต่างประเทศราคาน้ำมันดิบยังปรับขึ้นต่อเนื่องอีก 1.56% อยู่ที่ 65 เหรียญฯ จากสภาพอากาศหนาวผิดปกติในสหรัฐฯ ซึ่งน่าจะช่วยหนุนหุ้นในกลุ่มพลังงานในวันนี้ แต่อย่างไรก็ตามทิศทาง Dollar Index ที่กลับมาแข็งค่าทำจุดสูงสุดในรอบ 7 วันทำการโดยล่าสุดอยู่ที่ 90.9 จุด หลังการรายงานตัวเลขยอดค้าปลีกสหรัฐฯออกมาดีกว่าคาด อาจเป็นปัจจัยที่ทำให้ทิศทาง Fund Flow ในระยะสั้นมีโอกาสชะลอการไหลเข้า ภายใต้ปัจจัยแวดล้อมข้างต้นทำให้ SET50 Index วันนี้แกว่งในกรอบ 937-950 จุด

## SET50 Index Futures

Direction Trading: เปิดสถานะ Long S50H21 ได้ที่ 938 จุด ขาดทุนอยู่ 3.8 จุด แนะนำถือต่อเป้า 950 จุด และ Cut Loss 4 จุดจากทุน

Spread Trading: คาดการณ์ Spread ระหว่าง S50M21 ลบด้วย S50H21 ณ วันที่ 30 มี.ค. 2564 จะเท่ากับ -6.42 จุด ปัจจุบันอยู่ที่ -5.00 จุด ประเมิน Spread ยังไม่เปิดกว้างมากพอจึงแนะนำ Wait & See

SET50 Option:สถานะ Long S50H21C925 ทุน 35 จุดถูก Stop Profit ที่ทุน สำหรับวันนี้แนะนำรอ Long S50H21C925 ที่ 27 จุด (SET50=937) เป้าทำกำไร 40 จุด (SET50=950 จุด) และ Cut Loss 3 จุด

	Last	1Yr Hist. Volatility	2Week Hist. Volatility
<b>SET50 Index</b>	942.16	34.53671	12.91938

### Call Option

	Premium	Chg	Break Even	Intrinsic Value	Time Value	All-in-Premium	Theory Price	Volume	Open Interest	Implied Volatility	Delta	Effective Gearing	Time Decay
<b>S50H21C975</b>	10.20	-3.70	> 985.2	0.00	10.20	4.57%	14.14	642	3036	19.87	0.28	25.77	0.0
<b>S50H21C950</b>	18.20	-5.40	> 968.2	0.00	18.20	2.76%	22.70	448	3078	20.15	0.42	21.90	0.0
<b>S50H21C925</b>	31.50	-6.20	> 956.5	17.16	14.34	1.52%	34.47	78	1517	19.72	0.58	17.34	0.0
<b>S50H21C900</b>	47.30	-8.80	> 947.3	42.16	5.14	0.55%	49.60	39	1110	22.28	0.71	14.10	0.0
<b>S50H21C875</b>	68.90	-7.70	> 943.9	67.16	1.74	0.18%	67.90	6	338	24.56	0.81	11.01	0.0

### Put Option

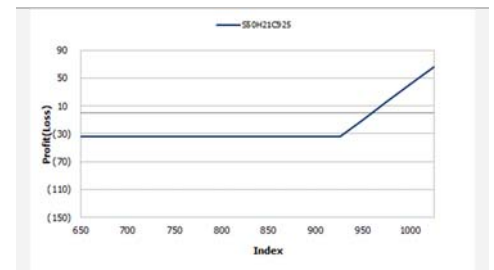
	Premium	Chg	Break Even	Intrinsic Value	Time Value	All-in-Premium	Theory Price	Volume	Open Interest	Implied Volatility	Delta	Effective Gearing	Time Decay
<b>S50H21P975</b>	51.00	7.50	< 924	32.84	18.16	-1.93%	54.14	92	807	20.33	-0.71	-13.55	0.0
<b>S50H21P950</b>	34.30	6.10	< 915.7	7.84	26.46	-2.81%	37.72	266	1607	20.94	-0.57	-15.68	0.0
<b>S50H21P925</b>	21.90	4.30	< 903.1	0.00	21.90	-4.15%	24.50	562	2093	21.81	-0.42	-17.68	0.0
<b>S50H21P900</b>	14.00	2.80	< 886	0.00	14.00	-5.96%	14.65	816	4288	22.98	-0.29	-18.65	-0.1
<b>S50H21P875</b>	8.80	1.60	< 866.2	0.00	8.80	-8.06%	7.95	475	4965	24.36	-0.19	-19.10	-0.1

ที่มา: สายงานวิจัย บล. เอเชีย พลัส

	SET50	S50H21	S50M21
แนวรับ	937	930	925
แนวต้าน	950	943	938

\*ภายใต้สภาวะที่ตลาดเผชิญกับความผันผวนสูง ฝ่ายวิจัยจึงได้มีการเพิ่มช่องทางติดตามคำแนะนำกลยุทธ์การซื้อขายระหว่างวันผ่าน 2 ช่องทาง คือ

- แอปพลิเคชัน: **ASP Smart**
- Telegram: **ASIA PLUS GROUP**  
(<http://bit.ly/TeleAsiaplusgroup>)



หมายเหตุ : ตัวคูณดัชนีเท่ากับ 200 บาท ต่อ 1 จุดของดัชนี

ภาพรวมการซื้อขาย SET50 Index

UNDERLYING	Close	Chg	%Chg	สรุปการซื้อขาย
SET50	942.16	-7.84	-0.83%	17/2/21

Symbol	Settle	Chg	%Chg	Vol.	OI	OI Chg
S50G21	938.00	-8.0	-0.9%	72	98	0
S50H21	934.20	-10.5	-1.1%	166,288	304,809	-115
S50J21	932.90	-9.6	-1.0%	61	79	0
S50M21	929.40	-9.8	-1.1%	19,761	29,866	489
S50U21	927.10	-9.6	-1.0%	2,102	9,316	-43
S50Z21	927.90	-10.4	-1.1%	947	4,136	0

SET50 Futures Long(Short) : สัญญา			สะสม Long(Short)			
	Long	Short	Net	2 วัน	2 สัปดาห์	QTD
สถาบัน	131,493	129,577	1,916	-4,197	-3,031	0
ต่างชาติ	117,868	114,320	3,548	14,236	-3,557	0
รายย่อย	208,571	214,035	-5,464	-10,039	6,588	0

ที่มา: สายงานวิจัย บล. เอเชีย พลัส

ความสัมพันธ์สถานะของนักลงทุนต่างประเทศในตราสารทุน

และ: SET50 Futures



ที่มา: สายงานวิจัย บล. เอเชีย พลัส

คาดการณ์ Spread ณ สิ้นเดือนจาก ASPS Model

เป้าหมาย Spread ชี้อยู่ไกล - ชี้อยู่ใกล้						
	S50J20	S50K20	S50M20	S50N20	S50Q20	S50U20
	ณ 29 เม.ย.63	ณ 28 พ.ค.63	ณ 29 มิ.ย.63	ณ 30 ก.ค.63	ณ 28 ส.ค.63	ณ 29 ก.ย.63
S50J20						
S50K20	-1.60					
S50M20	-1.32	0.28				
S50N20	-1.47	0.13	-0.15			
S50Q20	-5.84	-4.23	-4.52	-4.37		
S50U20	-6.88	-5.28	-5.56	-5.41	-1.04	

\*สมมติฐานอัตราดอกเบี้ยนโยบายระหว่าง มิ.ย. - ก.ย. 63 เท่ากับ 0.5%

ที่มา: สายงานวิจัย บล. เอเชีย พลัส

SET50 ที่ระดับค่า PER ต่างๆ

SET 50 Sensitivity							
(ค่า)	ม.ค. 62E	มี.ค. 62E	เม.ย. 62E	พ.ค. 62E	มิ.ย. 62E	ก.ย. 62E	ธ.ค. 62E
PER 15.5	898	870	857	843	830	789	748
PER 16	926	899	885	871	857	815	773
PER 16.5	955	927	912	898	883	840	797
PER 17	984	955	940	925	910	866	821
PER 17.5	1,013	983	967	952	937	891	845
PER 18	1,042	1,011	995	979	964	916	869
PER 18.5	1,071	1,039	1,023	1,007	990	942	893
PER 19	1,100	1,067	1,050	1,034	1,017	967	918

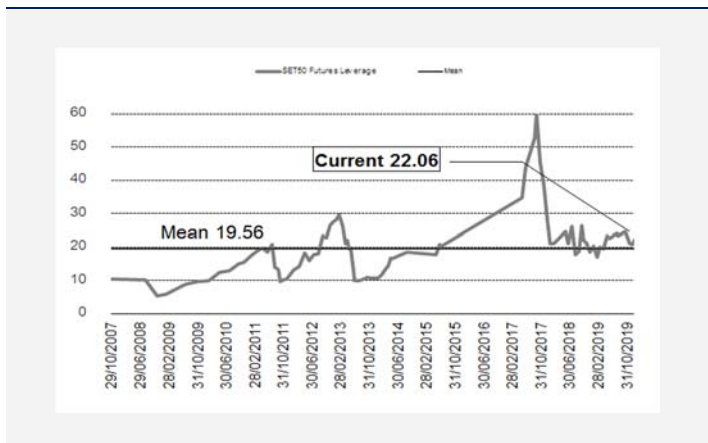
ที่มา: สายงานวิจัย บล. เอเชีย พลัส

คำนวณกำไรขาดทุนของ SET50 Futures

นักลงทุนรายย่อย					
(ค่าธรรมเนียม 87.10 บาท/สัญญา/ข้าง)					
ราคาปิด	chg (จุด)	กำไร	ค่าธรรมเนียม+ VAT (บาท)	กำไร	
Futures	เทียบกับ	(ขาดทุน)		(ขาดทุน)สุทธิ	
939.20	5.0	1,000	(186)	814	
938.20	4.0	800	(186)	614	
937.20	3.0	600	(186)	414	
936.20	2.0	400	(186)	214	
935.20	1.0	200	(186)	14	
<b>934.20</b>	<b>0.0</b>	<b>0.0</b>	<b>(186)</b>	<b>(186)</b>	
933.20	-1.0	(200)	(186)	(386)	
932.20	-2.0	(400)	(186)	(586)	
931.20	-3.0	(600)	(186)	(786)	
930.20	-4.0	(800)	(186)	(986)	
929.20	-5.0	(1,000)	(186)	(1,186)	

ที่มา: สายงานวิจัย บล. เอเชีย พลัส

ระดับ Leverage ของ SET50 Futures



ที่มา: Thailand Clearing House, ฝ่ายวิจัย ASPS

### Single Stock Futures

#### Long STA21

กำไรสุทธิงวด 4Q63 ยังเดินหน้าทำ new high ต่อเนื่องจากรูจกมีอย่างเติบโตโดดเด่น และธุรกิจยางพาราที่อยู่ในทิศทางฟื้นตัว มองเป็นปัจจัยหนุนทิศทางกำไรสุทธิปี 2564 ให้เติบโตต่อเนื่องอีกกว่า 58% yoy นอกจากนี้ ยังมีแผนทำธุรกิจสวนกล้วย ซึ่งมีโอกาสเติบโตอีกมากในอนาคต เพราะ Demand ในธุรกิจปลายน้ำมีสูง และหากประสบความสำเร็จก็จะทำธุรกิจสกัดน้ำมัน กล้วยด้วยเช่นกันขณะที่ราคาหุ้นปัจจุบันมี PER เพียง 3 เท่า และยังคงคาดหวังปันผลได้กว่า 9%

ภาพทางเทคนิค แนวโน้มฟื้นตัว Breakout แนวต้านบริเวณ 33.50 บาทขึ้นมา บ่งชี้แรงซื้อกำลังกลับเข้าหนุนอย่างแข็งแกร่ง การย่อตัว มองเป็นจังหวะเข้าสะสม เพื่อคาดหวังการปรับขึ้นต่อ ตามแนวโน้มขาขึ้น ทั้งนี้ ประเมินเป้าหมายการทำกำไรไว้ที่ 35.50 บาท

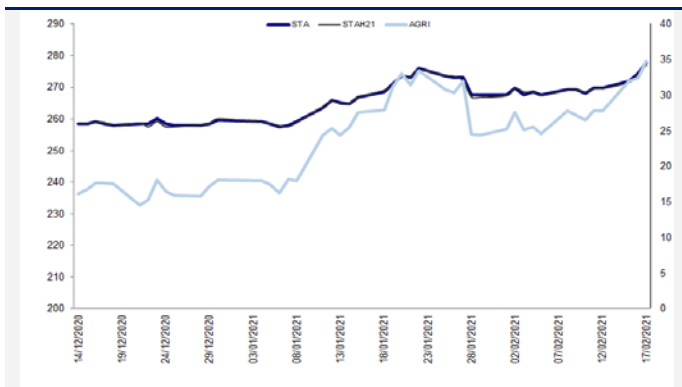
#### กลยุทธ์การลงทุน

แนะนำ Long STA21 บริเวณ 33.75 บาท เป้า 35.50 บาท และ Cut Loss 0.75 บาท จากหุ้น

Future								Underlying			
Future	Settle Price	Basis	ASP Theory Price	Vol	OI	OI Change	Leverage	Upside	PER 63F	PBV 63F	EPS GROWTH 63F
STA21	34.25	-0.25	34.52	1684	367	1	7.21	44.93%	3.51	1.09	58.31%

ที่มา: สายงานวิจัย บล. เอเซีย พลัส

#### Historical Price



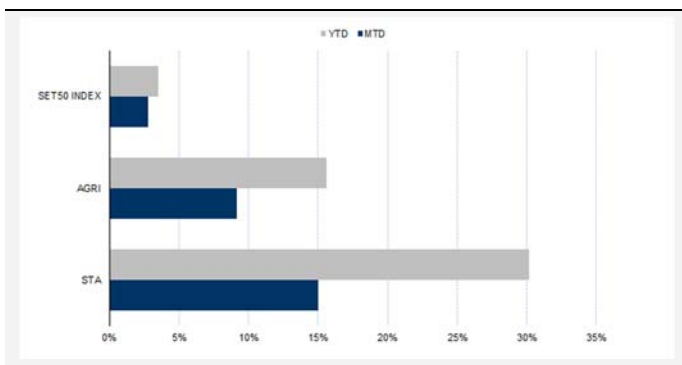
ที่มา: สายงานวิจัย บล. เอเซีย พลัส

#### คำนวณกำไรขาดทุนของ Stock Futures

ราคาปิด future	chg (จุด) เทียบกับราคา	กำไร (บาท)	บัลลงทุนรายย่อย	
			ค่าธรรมเนียม +VAT (บาท)	กำไรสุทธิ (บาท)
34.75	0.5	500	6.15	494
34.65	0.4	400	6.15	394
34.55	0.3	300	6.15	294
34.45	0.2	200	6.15	194
34.35	0.1	100	6.15	94
<b>34.25</b>	0.0	-	6.15	(6)
34.15	-0.1	(100)	6.15	(106)
34.05	-0.2	(200)	6.15	(206)
33.95	-0.3	(300)	6.15	(306)
33.85	-0.4	(400)	6.15	(406)
33.75	-0.5	(500)	6.15	(506)

ที่มา: สายงานวิจัย บล. เอเซีย พลัส

#### Historical Return



ที่มา: สายงานวิจัย บล. เอเซีย พลัส

#### Technical Chart



ที่มา: สายงานวิจัย บล. เอเซีย พลัส

## Single Stock Futures

### Long AOTH21

สถานการณ์ COVID ไทย+โลกผ่านจุดเลวร้าย จึงคาดผลประกอบการจะดีขึ้นเรื่อยๆทุกไตรมาสหลังจากนั้น และกลับสู่ก่อน COVID ปีบัญชี 2566 ที่ 2.8 หมื่นล้านบาท ขณะที่ ยังได้รับ Sentiment เชิงบวกจากทางผู้ว่า ททท. จะเสนอรัฐบาลพิจารณาขยายโครงการเราเที่ยวด้วยกัน(เปิดเป็นเฟส 3 ไปสิ้นสุดเดือน ก.ย 64) หรืออีกนัยคือการสนับสนุนผู้โดยสารซื้อตั๋วประเภทบูฟเฟต์(อัตราคนละ 2,000 บาท ซึ่งใกล้เคียงกับอัตราสนับสนุนตัวเครื่องบินต่อไปในปัจจุบัน) ส่งผลต่อทั้ง Sector Transportation ขณะที่ FV ปี 2564 ที่ 71 บาท จึง DCF Upside 12.30%

ภาพทางเทคนิค ถูกแรงขายกดดัน หลังปรับขึ้นไปทดสอบแนวต้านบริเวณ 65 บาท การย่อตัว มาบริเวณ 62 บาท อาจเห็นแรงซื้อกลับเข้าสนับสนุน มองเป็นจังหวะเข้าสะสมเพื่อคาดหวังการเกิด Technical Rebound โดยประเมินแนวต้านถัดไปที่ 65 บาท

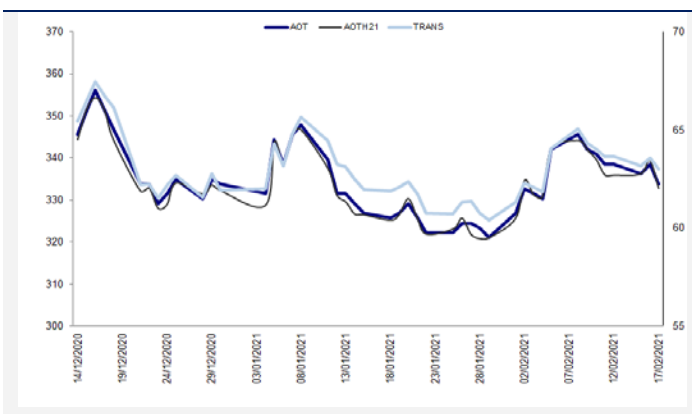
### กลยุทธ์การลงทุน

แนะนำ Long AOTH21 บริเวณ 62 บาท เป้าหมายทำกำไร 65 บาท และ Cut Loss 1 บาทจากทุน

Future								Underlying			
Future	Settle Price	Basis	ASP Theory Price	Vol	OI	OI Change	Leverage	Upside	PER 63F	PBV 63F	EPS GROWTH 63F
AOTH21	62.03	-0.22	62.28	110	3570	120	9.47	14.06%		6.73	-281.32%

ที่มา: สายงานวิจัย บล. เอเชีย พลัส

Historical Price



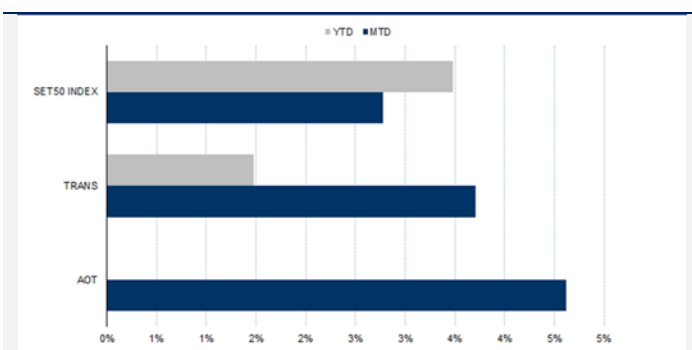
ที่มา: สายงานวิจัย บล. เอเชีย พลัส

คำนวณกำไรขาดทุนของ Stock Futures

นักลงทุนรายย่อย					
ราคาปิด future	chg (จุด) เทียบกับราคา	กำไร (บาท)	ค่าธรรมเนียม +VAT (บาท)	กำไรสุทธิ (บาท)	กำไรสุทธิ (บาท)
62.53	0.5	500	7.99	492	
62.43	0.4	400	7.99	392	
62.33	0.3	300	7.99	292	
62.23	0.2	200	7.99	192	
62.13	0.1	100	7.99	92	
<b>62.03</b>	0.0	-	7.99	(8)	
61.93	-0.1	(100)	7.99	(108)	
61.83	-0.2	(200)	7.99	(208)	
61.73	-0.3	(300)	7.99	(308)	
61.63	-0.4	(400)	7.99	(408)	
61.53	-0.5	(500)	7.99	(508)	

ที่มา: สายงานวิจัย บล. เอเชีย พลัส

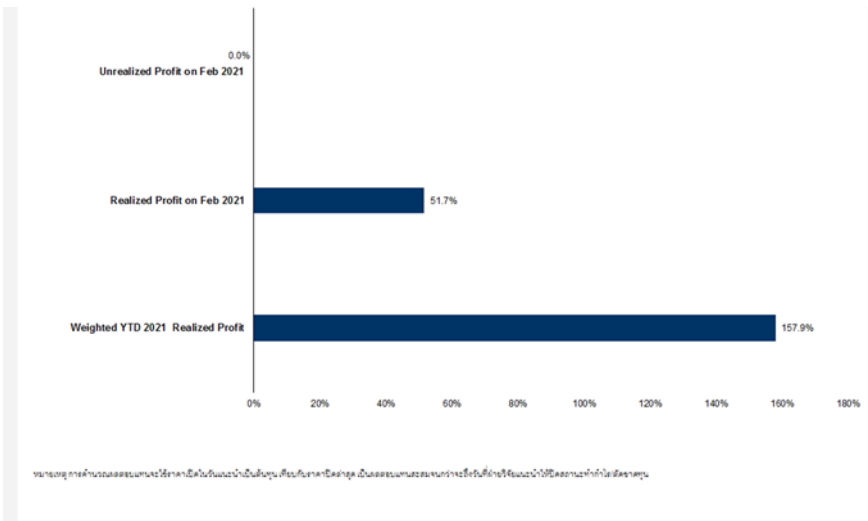
Historical Return



Technical Chart



### Tracking Performance



ที่มา: สายงานวิจัย บล. เอเชีย พลัส

### Top 20 Most Active Volume

	Future	Settle Price	Basis	ASP Theory Price	Vol	OI	OI Change	Leverage	Resistance	Support
1	THANH21X	4.36	-0.02	4.38	8722	500	0	4.52	4.47	4.13
2	IRPCH21	3.62	-0.02	3.64	7819	5463	19	10.64	3.63	3.46
3	GUNKULH21	2.66	0.00	2.66	7502	4706	-1	10.00	2.69	2.60
4	BLANDH21	1.06	0.01	1.05	5331	2226	-28	9.21	1.08	0.98
5	WHAH21	3.25	0.01	3.24	4817	16207	1001	7.75	3.39	3.18
6	PTGH21	18.24	-0.06	18.31	4608	510	0	6.51	18.86	17.78
7	TMBH21	1.17	0.00	1.17	4354	1550	1000	7.70	1.22	1.16
8	BPPH21	21.05	0.05	21.01	3683	1948	0		22.18	18.31
9	TRUEH21	3.20	0.00	3.20	3579	4102	-1001	8.42	3.26	3.13
10	AAVH21	2.50	0.02	2.48	3501	94	0	7.25	2.71	2.46
11	BANPUH21	12.05	0.05	12.01	3266	1974	1	14.35	12.14	11.07
12	CHGH21	2.64	0.04	2.60	3155	1	0	9.77	2.64	2.64
13	ESSOH21	9.02	0.07	8.96	3028	3	0	7.14	9.17	8.67
14	VLH21	39.50	0.00	39.52	2592	1020	100	9.62	41.71	38.26
15	VGIH21	7.01	0.11	6.90	2225	4006	0	5.50	7.25	6.90
16	THCOMH21	9.45	-0.05	9.51	2185	3085	6	7.14	9.52	8.62
17	PSLH21	8.87	0.02	8.85	2078	3501	0	8.32	8.75	7.83
18	TASCOH21	20.50	-0.80	21.31	2045	637	0	5.44	20.88	20.15
19	PTTH21	40.55	-0.20	40.77	1924	795	100	11.92	41.83	39.74
20	EAH21	66.50	0.00	66.54	1770	404	4	11.22	68.62	64.85

ที่มา: สายงานวิจัย บล. เอเชีย พลัส

ที่มา: สายงานวิจัย บล. เอเชีย พลัส

## Gold Futures

ราคาทองคำตลาดทองคำสหรัฐเมื่อคืน ปรับลดลงติดต่อกันเป็นวันที่ 5 อีก 18.2 เหรียญฯ หรือ 1.01% ปิดอยู่ที่ 1,775.8 เหรียญฯ จากแรงเทขาย เพื่อโยกเม็ดเงินลงทุนเข้าสู่สินทรัพย์เสี่ยง อย่างตลาดหุ้น สะท้อนตลาดหุ้นดาวโจนส์สหรัฐเมื่อคืนปิดบวกเป็นวันที่ 3 ขานรับรายงานประชุมเดือน ม.ค. ของเฟดที่จะเดินหน้าขึ้นนโยบายการเงินแบบผ่อนคลายเป็นต่อไป จนกว่าบรรลุมเป้าหมายการเติบโตของเศรษฐกิจและเงินเฟ้อ นอกจากนี้การรายงานตัวเลขเศรษฐกิจสหรัฐที่แข็งแกร่ง นำโดยยอดค้าปลีกเดือน ม.ค. ปรับขึ้นครั้งแรกในรอบ 4 เดือน และการผลิตภาคอุตสาหกรรมเพิ่มขึ้นเกินคาดในเดือน ม.ค. ถือเป็นปัจจัยหนุนขึ้นติดต่อกันเป็นเดือนที่ 9 ปัจจัยดังกล่าวหนุนให้ค่าเงินดอลลาร์สหรัฐแข็งค่าขึ้น ทำให้ Dollar Index ขยับขึ้น 0.4% ปิดบริเวณ 90.93 จุด ส่งผลให้ทองคำมีความน่าดึงดูดน้อยลงสำหรับนักลงทุนที่ถือเงินสกุลอื่นๆ สำหรับวันนี้และพรุ่งนี้ ทางสหรัฐจะมีการเปิดเผยข้อมูลเศรษฐกิจสำคัญต่อเนื่อง ได้แก่ จำนวนผู้ขอรับสวัสดิการว่างงานรายสัปดาห์, ดัชนี PMI และยอดขายบ้านมือสองเป็นต้น

## กลยุทธ์การลงทุน

ราคาทองคำ GFG21 เมื่อคืน ปรับลดลงตามตลาดโลก 130 บาท ปิดอยู่ที่ 25,450 บาท เทียบเท่า 1,785.6 เหรียญฯ สูงกว่าราคาทองคำตลาด spot ล่าสุดที่เคลื่อนไหว 1,777-1,778 เหรียญฯ คาดราคา GFG21 วันนี้จะอยู่ในกรอบ 25,250-25,550 บาท แม้เกิดแรงเทขายทองคำ แต่ราคายังแกว่งตัวในกรอบที่ประเมินไว้ 1,770-1,800 เหรียญฯ ทำให้ฝ่ายวิจัยแนะนำ Trading บริเวณ 25230-25660 บาท แต่หากราคาทองคำขยับลงมาแตะกรอบล่าง แนะนำให้รอเปิดสถานะ Long GFG21 จากคาดหวังการ Rebound หลังราคาทองคำร่วงลงติดต่อกัน 5 วันทำการรวมแล้วเกือบ 70 เหรียญฯ ทั้งนี้นักลงทุนควรกำหนดจุด Cut Loss ไว้ 100 บาทจากทุน เพื่อป้องกันความเสี่ยง หากราคาเคลื่อนไหวผิดคาด

## เทคนิควิเคราะห์ Gold Spot



ที่มา : สายงานวิจัย บล. เอเชีย พลัส

GOLD Technical: ทิศทางราคาทองคำแกว่งในกรอบ Symmetrical Triangle ปัจจุบันปรับฐานแรงจนลงมาทดสอบกรอบล่างที่ \$1775 แต่หากหลุดลงมา มีความเสี่ยงการเปิด Downside ประเมินกรอบการเคลื่อนไหวไว้ที่ \$1775-\$1825

## Gold Futures

FUTURES	Last	Chg	%Chg	Vol.	OI	OI Chg
GFG21	25,450	0	0.00	131	478	-8
GFJ21	25,400	-100	-0.39	134	602	81
GFM21	25,450	-40	-0.16	24	151	-4

## Mini Gold Futures

FUTURES	Last	Chg	%Chg	Vol.	OI	OI Chg
GF10G21	25,340	-110	-0.43	7,893	4,607	-393
GF10J21	25,360	-120	-0.47	5,533	7,939	405
GF10M21	25,410	-120	-0.47	2,158	2,705	-391

หมายเหตุ : ราคาปิดของ Gold Futures (Night Session) Settle ณ เวลา 22.00 u. และปริมาณการซื้อขายเกิดขึ้นในช่วงเวลา 19.30-22.30 u.  
ที่มา : สายงานวิจัย บล.เอเชีย พลัส

ASPS Gold Valuation Matrix (เหรียญฯ/ทรอยออนซ์)

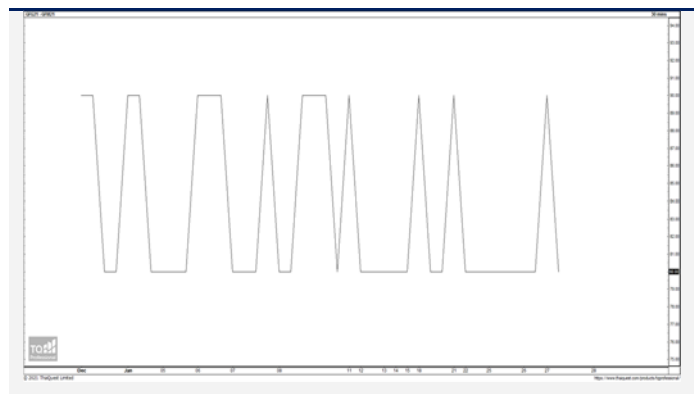
	Dollar Index											
	← 93	94	95	96	97	98	99	100	101	102	103	
Nymex (USD/Barrel)	40	1,617.66	1,589.21	1,560.76	1,532.31	1,503.86	1,475.41	1,446.96	1,418.52	1,390.07	1,361.62	1,333.17
	43	1,616.71	1,588.26	1,559.81	1,531.36	1,502.91	1,474.47	1,446.02	1,417.57	1,389.12	1,360.67	1,332.22
	46	1,615.76	1,587.31	1,558.86	1,530.42	1,501.97	1,473.52	1,445.07	1,416.62	1,388.17	1,359.72	1,331.28
	49	1,614.82	1,586.37	1,557.92	1,529.47	1,501.02	1,472.57	1,444.12	1,415.67	1,387.23	1,358.78	1,330.33
	52	1,613.87	1,585.42	1,556.97	1,528.52	1,500.07	1,471.62	1,443.18	1,414.73	1,386.28	1,357.83	1,329.38
	55	1,612.92	1,584.47	1,556.02	1,527.57	1,499.13	1,470.68	1,442.23	1,413.78	1,385.33	1,356.88	1,328.43
	58	1,611.97	1,583.53	1,555.08	1,526.63	1,498.18	1,469.73	1,441.28	1,412.83	1,384.38	1,355.94	1,327.49
	61	1,611.03	1,582.58	1,554.13	1,525.68	1,497.23	1,468.78	1,440.33	1,411.89	1,383.44	1,354.99	1,326.54
	64	1,610.08	1,581.63	1,553.18	1,524.73	1,496.28	1,467.84	1,439.39	1,410.94	1,382.49	1,354.04	1,325.59
	67	1,609.13	1,580.68	1,552.24	1,523.79	1,495.34	1,466.89	1,438.44	1,409.99	1,381.54	1,353.09	1,324.65
	70	1,608.19	1,579.74	1,551.29	1,522.84	1,494.39	1,465.94	1,437.49	1,409.04	1,380.60	1,352.15	1,323.70
73	1,607.24	1,578.79	1,550.34	1,521.89	1,493.44	1,464.99	1,436.55	1,408.10	1,379.65	1,351.20	1,322.75	

การแปลงราคาทองคำให้เป็นบาท

GOLD Londin AM ( USD/Ounce )	FX ( บาท/ USD )				
	29.50	29.75	30.00	30.25	30.50
1,750	24,539	24,747	24,955	25,163	25,371
1,780	24,960	25,171	25,383	25,594	25,806
1,810	25,380	25,595	25,810	26,025	26,241
1,840	25,801	26,019	26,238	26,457	26,675
1,870	26,222	26,444	26,666	26,888	27,110
1,900	26,642	26,868	27,094	27,320	27,545
1,930	27,063	27,292	27,522	27,751	27,980
1,960	27,483	27,716	27,949	28,182	28,415
1,990	27,904	28,141	28,377	28,614	28,850

ที่มา: สายงานวิจัย บล. เอเชีย พลัส

Spread ระหว่าง GFG21 – GFM21



ที่มา: สายงานวิจัย บล. เอเชีย พลัส

คำนวณกำไรขาดทุนของ Gold Futures

นักลงทุนรายย่อย (ค่าธรรมเนียม 490.10 บาท/สัญญา/ข้าง)				
ราคาปิด future	เปลี่ยนแปลง	กำไร (ขาดทุน)	ค่าธรรมเนียม+ VAT (บาท)	กำไร (ขาดทุน)สุทธิ
25,700.00	250.0	12,500	(1,049)	11,451
25,650.00	200.0	10,000	(1,049)	8,951
25,600.00	150.0	7,500	(1,049)	6,451
25,550.00	100.0	5,000	(1,049)	3,951
25,500.00	50.0	2,500	(1,049)	1,451
<b>25,450.00</b>	<b>0.0</b>	<b>-</b>	<b>(1,049)</b>	<b>(1,049)</b>
25,400.00	-50.0	(2,500)	(1,049)	(3,549)
25,350.00	-100.0	(5,000)	(1,049)	(6,049)
25,300.00	-150.0	(7,500)	(1,049)	(8,549)
25,250.00	-200.0	(10,000)	(1,049)	(11,049)
25,200.00	-250.0	(12,500)	(1,049)	(13,549)

ที่มา: สายงานวิจัย บล. เอเชีย พลัส

คำนวณกำไรขาดทุนของ Mini Gold Futures

นักลงทุนรายย่อย (ค่าธรรมเนียม 98.10 บาท/สัญญา/ข้าง)				
ราคาปิด future	เปลี่ยนแปลง	กำไร (ขาดทุน)	ค่าธรรมเนียม+ VAT (บาท)	กำไร (ขาดทุน)สุทธิ
25,590.00	250.0	2,500	(210)	2,290
25,540.00	200.0	2,000	(210)	1,790
25,490.00	150.0	1,500	(210)	1,290
25,440.00	100.0	1,000	(210)	790
25,390.00	50.0	500	(210)	290
<b>25,340.00</b>	<b>0.0</b>	<b>-</b>	<b>(210)</b>	<b>(210)</b>
25,290.00	-50.0	(500)	(210)	(710)
25,240.00	-100.0	(1,000)	(210)	(1,210)
25,190.00	-150.0	(1,500)	(210)	(1,710)
25,140.00	-200.0	(2,000)	(210)	(2,210)
25,090.00	-250.0	(2,500)	(210)	(2,710)

ที่มา: สายงานวิจัย บล. เอเชีย พลัส