

DERIVATIVES TALK

กลยุทธ์การลงทุนอนุพันธ์

22 กุมภาพันธ์ 2564



SET50 Futures:

SET50 อยู่ในช่วงที่รอการกลับมาของ Fund Flow ซึ่งน่าจะมีแรงกระตุ้นจากกำไร 4Q63 ที่ดีกว่าคาด แนะนำ Trading S50H21 ในกรอบ 920 – 940 จุด และเปิด Long กรอบล่าง

SET50 Option:

สถานะ Long S50H21C925 ทุน 27 จุด ถูก Cut Loss 3 จุด แนะนำ Long S50H21C925 รอบใหม่ที่ 15 จุด (SET50=920) เป้าทำกำไร 30 จุด (SET50=940) Cut Loss 3 จุด

Single Stock Futures:

แนะนำถือสถานะ Long MINTH21X ที่ 28.55 บาท ปัจจุบันมีกำไร 17.5% เป้าทำกำไรที่ 31 บาท Cut Loss 0.75 บาท การผ่อนคลายมาตรการควบคุม Covid-19 ดีต่อราคาหุ้น

สถานะ Long AOTH21 ทุน 62 บาท ถูก Cut Loss 15% แนะนำให้รอ Long BDMH21 ที่ 20.40 บาท เป้าทำกำไรที่ 21.20 บาท Cut Loss 0.30 บาทจากทุน

Gold Futures:

เกิด Technical Rebound ในราคาทองคำเล็กน้อย แต่ทิศทางยังไม่ชัดเจน แนะนำให้ Trading GFG21 กรอบ 25200 – 25630 บาท (1770-1800\$)

SET50 Index Futures / Option **P. 2**

Single Stock Futures **P. 4**

Gold Futures **P. 7**

*ภายใต้สภาวะที่ตลาดเผชิญกับความผันผวนสูง ทำให้การปรับกลยุทธ์ใน Derivative Talk ต้องสามารถดำเนินการได้อย่างรวดเร็วขึ้น ฝ่ายวิจัยฯจึงได้มีการเพิ่มช่องทางติดตามคำแนะนำกลยุทธ์การซื้อขายระหว่างวันทำการผ่าน 2 ช่องทาง เพื่อให้ นักลงทุน สามารถปรับเปลี่ยนกลยุทธ์ได้มีประสิทธิภาพมากยิ่งขึ้น คือ

- แอปพลิเคชัน: **ASP Smart**
- Telegram: **ASIA PLUS GROUP**
(<http://bit.ly/TeleAsiaplusgroup>)

สถานะของนักลงทุน

All Futures Long(Short) Position : Contract				Accumulated Long(Short)		
	Long	Short	Net	2 Days	1 Weeks	1 Months
Institution	141,637	120,786	20,851	8,828	-4,792	26,826
Foreign	85,877	103,648	-17,771	-26,046	-22,020	-81,052
Retail	192,558	195,638	-3,080	17,218	26,812	54,226

SET50 Futures Long(Short) Position : Contract				Accumulated Long(Short)		
	Long	Short	Net	2 Days	1 Weeks	1 Months
Institution	39,010	34,128	4,882	4,011	-4,563	9,093
Foreign	53,256	64,574	-11,318	-6,732	14,123	-19,026
Retail	72,050	65,614	6,436	2,721	-9,560	9,933

Single Stock Futures Long(Short) Position : Contract				Accumulated Long(Short)		
	Long	Short	Net	2 Days	1 Weeks	1 Months
Institution	94,578	79,434	15,144	454	-23,443	-7,426
Foreign	11,834	15,577	-3,743	-15,342	-26,989	-55,915
Retail	87,168	98,569	-11,401	14,888	50,432	63,341

Metal Futures Long(Short) Position : Contract				Accumulated Long(Short)		
	Long	Short	Net	2 Days	1 Weeks	1 Months
Institution	4,715	5,795	-1,080	-779	-1,734	-3,014
Foreign	19,757	23,213	-3,456	-4,495	-10,345	-6,009
Retail	22,442	17,906	4,536	5,274	12,079	9,023

Call Option Long(Short) Position : Contract				Accumulated Long(Short)		
	Long	Short	Net	2 Days	1 Weeks	1 Months
Institution	123	330	-207	-367	-440	-1,784
Foreign	3	1	2	3	1,226	2,060
Retail	3,856	3,652	204	361	434	-275

Put Option Long(Short) Position : Contract				Accumulated Long(Short)		
	Long	Short	Net	2 Days	1 Weeks	1 Months
Institution	199	500	-301	-350	-1,226	-2,095
Foreign	770	69	701	498	1,244	1,162
Retail	4,210	4,610	-400	-148	-18	732

ที่มา: ฝ่ายงานวิจัย บล. เอเซีย พลัส

RESEARCH DIVISION

บริษัทหลักทรัพย์ เอเชีย พลัส

เกิดศักดิ์ ทวีระธรรม

นักวิเคราะห์ปัจจัยพื้นฐานด้านตลาดทุน และทางเทคนิค
เลขทะเบียนนักวิเคราะห์: 004132

ประสิทธิ์ รัตนกิจมล, CISA, CFA

นักวิเคราะห์ปัจจัยพื้นฐานด้านตลาดทุน และด้านเทคนิค
เลขทะเบียนนักวิเคราะห์: 025917

นวลพรรณ น้อยรัชชกุล

นักวิเคราะห์ปัจจัยพื้นฐานด้านตลาดทุน และด้านเทคนิค
เลขทะเบียนนักวิเคราะห์: 019994

ชาญชัย พันการนาทิจ

นักวิเคราะห์ปัจจัยพื้นฐานด้านตลาดทุน และทางเทคนิค
เลขทะเบียนนักวิเคราะห์: 064045

ธนัฐธรร เกิดเมตต

ผู้ช่วยนักวิเคราะห์

SET50 Overview

ประเด็นที่อยู่ในความสนใจสัปดาห์นี้น่าจะเป็นเรื่องการประกาศผลประกอบการงวด 4Q63 และงวดปี 2563 ซึ่งเบื้องต้นเชื่อว่าน่าจะเห็นการฟื้นตัวของกำไรสุทธิบริษัทจดทะเบียนต่อเนื่อง โดยในงวด 9M63 ที่ผ่านมามีบริษัทจดทะเบียนมีกำไรสุทธิรวม 3.5 แสนล้านบาท ขณะที่ทั้งปี 2563 ฝ่ายวิจัย ASPS คาดกำไรไว้ที่ 5.19 แสนล้านบาท เท่ากับว่างวด 4Q63 น่าจะมีกำไรไม่น้อยกว่า 1.6 แสนล้านบาท ซึ่งจากการประเมินในเบื้องต้นเชื่อว่ามีโอกาสที่จะทำกำไรได้สูงกว่าที่คาด ถือเป็นอีกปัจจัยหนึ่งที่ขับเคลื่อน SET50 อย่างไรก็ดีตามยังคงต้องการกลับมาอย่างชัดเจนของ Fund Flow อีกครั้งหนึ่งหลังจากช่วงที่ผ่านมาเห็นแรงขายทำกำไรจากกลุ่มนักลงทุนต่างชาติสลับออกมาเป็นระยะ แต่ก็เชื่อว่าโดยภาพรวมยังน่าจะมีเม็ดเงินลงทุน จากทั้งในประเทศ และต่างประเทศไหลเข้าสินทรัพย์เสี่ยงอย่างตลาดหุ้นเพิ่มขึ้น ซึ่งเป็นการสอดคล้องกับการฟื้นตัวของผลประกอบการดังกล่าวข้างต้น อีกเรื่องหนึ่งที่น่าจะอยู่ในความสนใจคือการเดินทางมาถึงของ วัคซีน Covid-19 ในวันที่ 24 ก.พ.64 และน่าจะเริ่มฉีดได้ภายในสิ้นเดือน ก.พ. หรือต้น มี.ค.64 ทั้งนี้เมื่อเริ่มฉีดวัคซีนก็น่าจะเห็น SET50 ดีดตัวกลับขึ้นไปได้เหมือนกับประเทศอื่นที่เริ่มฉีดวัคซีนเช่นกัน วันนี้คาด SET50 อยู่ในกรอบ 915 – 940 จุด

SET50 Index Futures

Direction Trading: SET50 น่าจะยังอยู่ในช่วงที่รอการกลับมาของ Fund Flow ซึ่งน่าจะมีแรงกระตุ้นจากผลประกอบการที่ดีกว่าคาด Trading S50H21 ในกรอบ 920 – 940 จุด และเปิด Long ที่กรอบล่าง

Spread Trading: คาดการณ์ Spread ระหว่าง S50M21 ลบด้วย S50H21 ณ วันที่ 30 มี.ค. 2564 จะเท่ากับ -6.42 จุด ปัจจุบันอยู่ที่ -5.00 จุด ประเมิน Spread ยังไม่เปิดกว้างมากพอจึงแนะนำ Wait & See

SET50 Option: สถานะ Long S50H21C925 ทุน 27 จุด ปิดขาดทุน 3 จุด แนะนำ Long S50H21C925 ใหม่ที่ 15 จุด (SET50=920 จุด) เป้าทำกำไร 30 จุด (SET50=940) Cut Loss 3 จุดจากทุน

	Last	1Yr Hist. Volatility	2Week Hist. Volatility
SET50 Index	930.51	34.38316	13.02937

Call Option

	Premium	Chg	Break Even	Intrinsic Value	Time Value	All-in-Premium	Theory Price	Volume	Open Interest	Implied Volatility	Delta	Effective Gearing	Time Decay
S50H21C975	6.70	-2.10	> 981.7	0.00	6.70	5.50%	2.79	657	3180	19.50	0.21	28.62	0.1
S50H21C950	14.30	-1.70	> 964.3	0.00	14.30	3.63%	7.84	554	3244	20.07	0.34	22.39	0.0
S50H21C925	25.40	-3.60	> 950.4	5.51	19.89	2.14%	17.91	261	1639	21.25	0.50	18.40	0.0
S50H21C900	40.50	-5.50	> 940.5	30.51	9.99	1.07%	33.89	77	1119	22.24	0.65	14.90	0.0
S50H21C875	59.60	-7.40	> 934.6	55.51	4.09	0.44%	54.76	5	337	20.02	0.80	12.48	0.0

Put Option

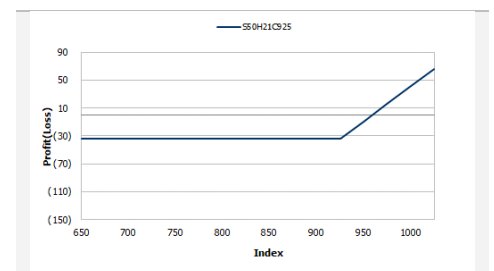
	Premium	Chg	Break Even	Intrinsic Value	Time Value	All-in-Premium	Theory Price	Volume	Open Interest	Implied Volatility	Delta	Effective Gearing	Time Decay
S50H21P975	55.00	5.00	< 920	44.49	10.51	-1.13%	49.66	31	810	19.00	-0.79	-13.99	0.0
S50H21P950	36.00	3.00	< 914	19.49	16.51	-1.77%	29.73	142	1569	17.77	-0.67	-17.67	0.0
S50H21P925	22.20	0.90	< 902.8	0.00	22.20	-2.98%	14.81	462	2199	18.56	-0.49	-20.53	0.0
S50H21P900	13.50	0.20	< 886.5	0.00	13.50	-4.73%	5.80	813	4423	20.30	-0.33	-22.18	0.0
S50H21P875	8.10	0.10	< 866.9	0.00	8.10	-6.84%	1.68	958	5490	22.20	-0.22	-23.23	-0.1

ที่มา: สายงานวิจัย บล. เอเชีย พลัส

	SET50	S50H21	S50M21
แนวรับ	937	930	925
แนวต้าน	950	943	938

*ภายใต้สภาวะที่ตลาดเผชิญกับความผันผวนสูง ฝ่ายวิจัยจึงได้มีการเพิ่มช่องทางติดตามคำแนะนำกลยุทธ์การซื้อขายระหว่างวันผ่าน 2 ช่องทาง คือ

- แอปพลิเคชัน: **ASP Smart**
- Telegram: **ASIA PLUS GROUP**
(<http://bit.ly/TeleAsiaplusgroup>)



หมายเหตุ : ตัวคูณดัชนีเท่ากับ 200 บาท ต่อ 1 จุดของดัชนี

ภาพรวมการซื้อขาย SET50 Index

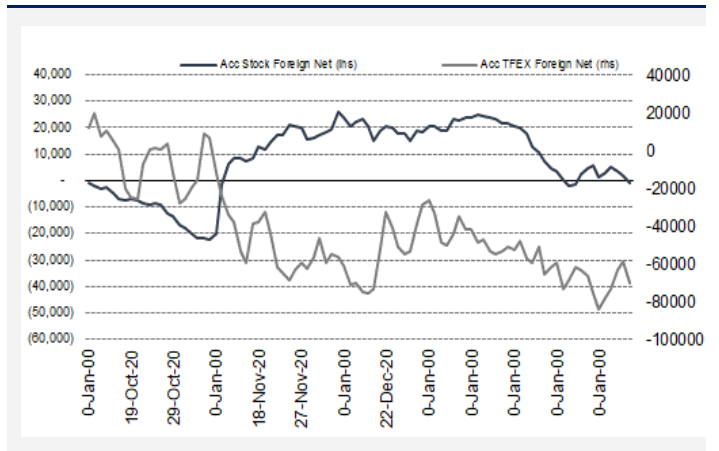
UNDERLYING	Close	Chg	%Chg	สรุปการซื้อขาย
SET50	930.51	-7.57	-0.81%	19/2/21

Symbol	Settle	Chg	%Chg	Vol.	OI	OI Chg
S50G21	930.00	-8.1	-0.9%	39	94	0
S50H21	928.30	-4.9	-0.5%	145,375	312,449	-115
S50J21	926.00	-4.9	-0.5%	14	83	0
S50M21	923.70	-4.7	-0.5%	16,578	31,670	489
S50U21	921.30	-4.8	-0.5%	1,484	9,346	-43
S50Z21	922.00	-4.8	-0.5%	826	4,226	0

SET50 Futures Long(Short) : สัญญา	สถานะ Long(Short)			2 วัน	2 สัปดาห์	QTD
	Long	Short	Net			
สถาบัน	141,315	119,956	21,359	4,011	123	0
ต่างชาติ	85,104	103,579	-18,475	-6,732	-1,148	0
รายย่อย	184,492	187,376	-2,884	2,721	1,025	0

ที่มา: สายงานวิจัย บล. เอเชีย พลัส

ความสัมพันธ์สถานะของนักลงทุนต่างประเทศในตราสารทุน
และ SET50 Futures



ที่มา: สายงานวิจัย บล. เอเชีย พลัส

คาดการณ์ Spread ณ สิ้นเดือนจาก ASPS Model

	เป้าหมาย Spread ชีวียโก - ชีวียโก					
	S50J20	S50K20	S50M20	S50N20	S50Q20	S50U20
	ณ 29 เม.ย.63 ณ 28 พ.ค.63 ณ 29 มิ.ย.63 ณ 30 ก.ค.63 ณ 28 ส.ค.63 ณ 29 ก.ย.63					
S50J20						
S50K20	-1.60					
S50M20	-1.32	0.28				
S50N20	-1.47	0.13	-0.15			
S50Q20	-5.84	-4.23	-4.52	-4.37		
S50U20	-6.88	-5.28	-5.56	-5.41	-1.04	

*สมมติฐานอัตราดอกเบี้ยนโยบายระหว่าง มิ.ย. - ก.ย. 63 เท่ากับ 0.5%

ที่มา: สายงานวิจัย บล. เอเชีย พลัส

SET50 ที่ระดับค่า PER ต่างๆ

SET 50 Sensitivity	PER	ม.ค. 62E	มี.ค. 62E	เม.ย. 62E	พ.ค. 62E	มิ.ย. 62E	ก.ย. 62E	ธ.ค. 62E
PER 15.5	898	870	857	843	830	789	748	
PER 16	926	899	885	871	857	815	773	
PER 16.5	955	927	912	898	883	840	797	
PER 17	984	955	940	925	910	866	821	
PER 17.5	1,013	983	967	952	937	891	845	
PER 18	1,042	1,011	995	979	964	916	869	
PER 18.5	1,071	1,039	1,023	1,007	990	942	893	
PER 19	1,100	1,067	1,050	1,034	1,017	967	918	

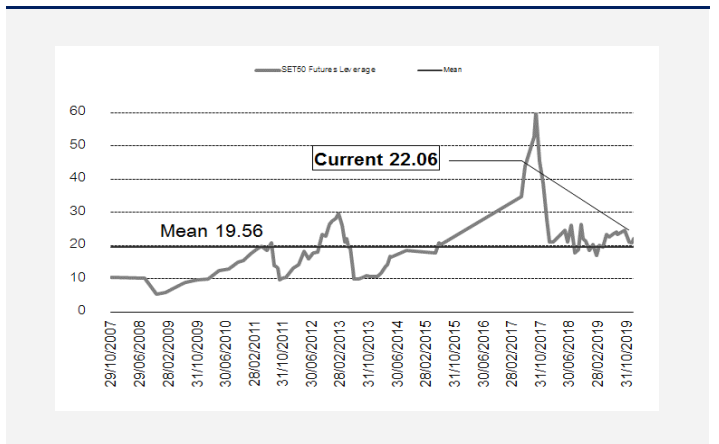
ที่มา: สายงานวิจัย บล. เอเชีย พลัส

คำนวณกำไรขาดทุนของ SET50 Futures

ราคาปิด Futures	chg (จุด) เทียบกับ	นักลงทุนรายย่อย (ค่าธรรมเนียม 87.10 บาท/สัญญา/ข้าง)		
		กำไร (ขาดทุน)	ค่าธรรมเนียม+ VAT (บาท)	กำไร (ขาดทุน)สุทธิ
933.30	5.0	1,000	(186)	814
932.30	4.0	800	(186)	614
931.30	3.0	600	(186)	414
930.30	2.0	400	(186)	214
929.30	1.0	200	(186)	14
928.30	0.0	0.0	(186)	(186)
927.30	-1.0	(200)	(186)	(386)
926.30	-2.0	(400)	(186)	(586)
925.30	-3.0	(600)	(186)	(786)
924.30	-4.0	(800)	(186)	(986)
923.30	-5.0	(1,000)	(186)	(1,186)

ที่มา: สายงานวิจัย บล. เอเชีย พลัส

ระดับ Leverage ของ SET50 Futures



ที่มา: Thailand Clearing House, ฝ่ายวิจัย ASPS

Single Stock Futures

Long MINTH21X

การกระจายของวัคซีน COVID-19 ทั่วโลก ตั้งแต่ช่วง 5.ค. โดยเฉพาะในยุโรป ประกอบกับจำนวนผู้ติดเชื้อรายใหม่ทั่วโลกเริ่มลดลง ประเมินจะช่วยลด Downside ต่อประมาณการ จะเห็นผลขาดทุนต่ำลงตั้งแต่ 2H64 ได้รับการผ่อนผันการดำรงสัดส่วนหนี้สินที่มีภาระดอกเบี้ยเทียบกับส่วนของผู้ถือหุ้น (IBD/E) ไม่เกิน 1.75 เท่า จากผู้ถือหุ้นทั่วไปเป็นสิ้นปี 2565 (เดิมปี 2563) ลดความเสี่ยง Recap ครั้งที่ 2 โดยประเมิน FV ปี 2564 ที่ 34 บาท Upside 16.20% ด้านราคา ยัง Laggard เทียบกลุ่มอุตสาหกรรม ภาพทางเทคนิค พักตัวเหนือเส้น EMA 10 วัน โดยเริ่มส่งสัญญาณบวกทางเทคนิค จากการทำจังหวะ Higher Low ระยะสั้น หาก Breakout แนวต้านบริเวณ 29.75 บาทได้ จะเป็นการเปิด Upside โดยประเมินแนวต้านถัดไปไว้ที่ 31.00 บาท

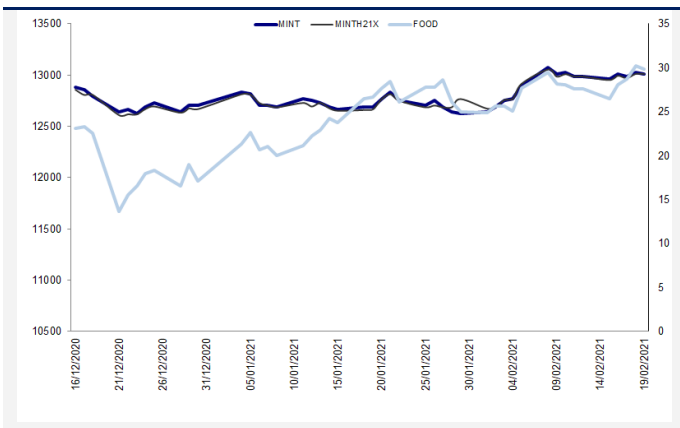
กลยุทธ์การลงทุน

แนะนำถือสถานะ Long MINTH21X ที่ 28.55 บาท ปัจจุบันมีกำไร 17.5% เป้าทำกำไรที่ 31 บาท Cut Loss 0.75 บาทจากทุน

Future	Settle Price	Basis	Future					Underlying			
			ASP Theory Price	Vol	OI	OI Change	Leverage	Upside	PER 63F	PBV 63F	EPS GROWTH 63F
MINTH21X	29.30	0.05	29.26	623	2536	1999	8.39	16.24%		2.77	-31.27%

ที่มา: สายงานวิจัย บล. เอเชีย พลัส

Historical Price



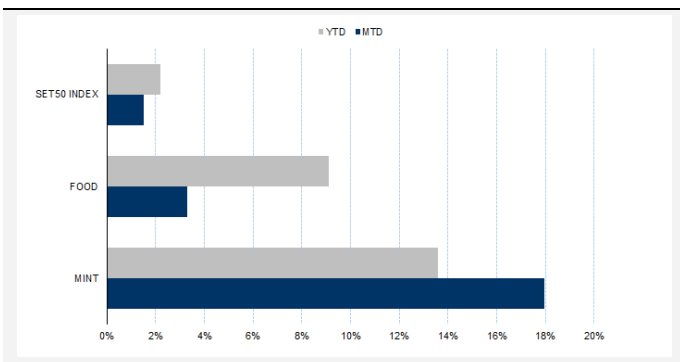
ที่มา: สายงานวิจัย บล. เอเชีย พลัส

คำนวณกำไรขาดทุนของ Stock Futures

บัลลงทุนรายย่อย					
ราคาปิด future	chg (จุด) เทียบกับราคา	กำไร (ขาดทุน)	ค่าธรรมเนียม +VAT (บาท)	กำไร (ขาดทุน)สุทธิ	กำไร
29.80	0.5	500	6.15	494	
29.70	0.4	400	6.15	394	
29.60	0.3	300	6.15	294	
29.50	0.2	200	6.15	194	
29.40	0.1	100	6.15	94	
29.30	0.0	-	6.15	(6)	
29.20	-0.1	(100)	6.15	(106)	
29.10	-0.2	(200)	6.15	(206)	
29.00	-0.3	(300)	6.15	(306)	
28.90	-0.4	(400)	6.15	(406)	
28.80	-0.5	(500)	6.15	(506)	

ที่มา: สายงานวิจัย บล. เอเชีย พลัส

Historical Return



ที่มา: สายงานวิจัย บล. เอเชีย พลัส

Technical Chart



ที่มา: สายงานวิจัย บล. เอเชีย พลัส

Single Stock Futures

Long BDM SH21

การที่ ศบค. เห็นชอบให้ รพ.เอกชนสามารถให้บริการวัคซีน (อย่างเป็นทางการ) มองเป็นปัจจัยหนุนความคาดหวังการฟื้นตัวของผู้ป่วยไทยกลับเข้ามาใช้บริการมากขึ้น เป็นบวกต่อ BDMS ที่มีสาขาครอบคลุมรองรับการฟื้นตัว ซึ่งจะช่วยหนุนนับจาก 2Q64 และช่วง 2H64 คาดกำไรปกติปี 2564 โต 28.4% นอกจากนี้ยังมี Highlight บวกคือ การผ่อนคลายมาตรการกักตัวผู้ป่วยต่างชาติ Fly-in ที่ฉีดวัคซีนแล้ว เช่น ลดวันกักตัว Fair Value ปี 2564 ที่ 24 บาท Upside 16%

ภาพทางเทคนิค ทดสอบแนวรับสำคัญบริเวณ 20.00 มองเป็นจังหวะเข้าสะสม หลังจาก RSI เริ่มเข้าใกล้เขต Oversold มอง Downside เริ่มจำกัด มีโอกาสเกิด Technical Rebound โดยประเมินแนวต้านถัดไปอยู่ที่ 21.20 บาท

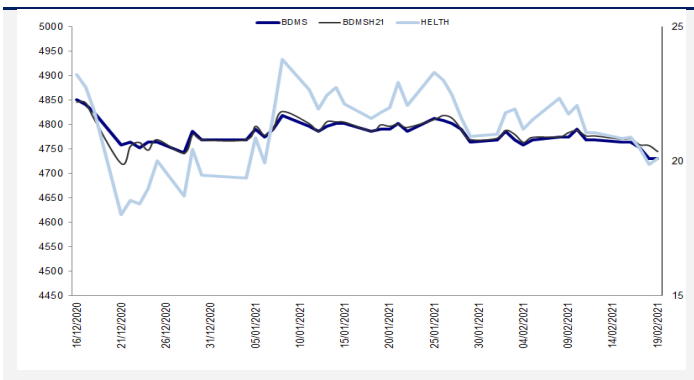
กลยุทธ์การลงทุน

แนะนำให้รอ Long BDM SH21 ที่ 20.40 บาท เป้าทำกำไรที่ 21.20 บาท Cut Loss 0.30 บาทจากทุน

Future								Underlying			
Future	Settle Price	Basis	ASP Theory Price	Vol	OI	OI Change	Leverage	Upside	PER 63F	PBV 63F	EPS GROWTH 63F
BDM SH21	20.36	0.26	20.11	305	1265	211	12.02	19.40%	36.88	3.45	11.12%

ที่มา: สายงานวิจัย บล. เอเชีย พลัส

Historical Price



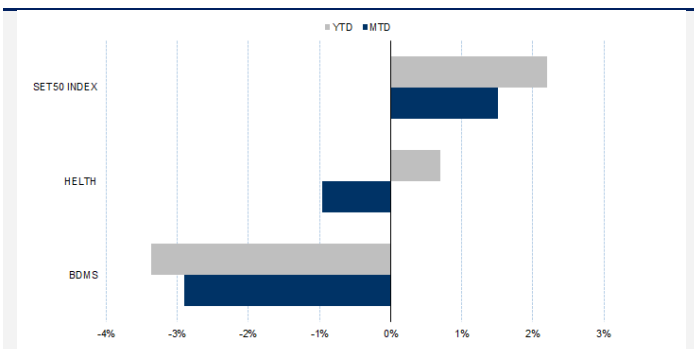
ที่มา: สายงานวิจัย บล. เอเชีย พลัส

คำนวณกำไรขาดทุนของ Stock Futures

นักลงทุนรายย่อย					
ราคาปิด future	chg (จุด)	กำไร	ค่าธรรมเนียม	กำไร	
เทียบกับราคา	เกี่ยวกับราคา	(บาท)	+VAT (บาท)	(บาท)	สุทธิ
20.86	0.5	500	2.78	497	
20.76	0.4	400	2.78	397	
20.66	0.3	300	2.78	297	
20.56	0.2	200	2.78	197	
20.46	0.1	100	2.78	97	
20.36	0.0	-	2.78	(3)	
20.26	-0.1	(100)	2.78	(103)	
20.16	-0.2	(200)	2.78	(203)	
20.06	-0.3	(300)	2.78	(303)	
19.96	-0.4	(400)	2.78	(403)	
19.86	-0.5	(500)	2.78	(503)	

ที่มา: สายงานวิจัย บล. เอเชีย พลัส

Historical Return



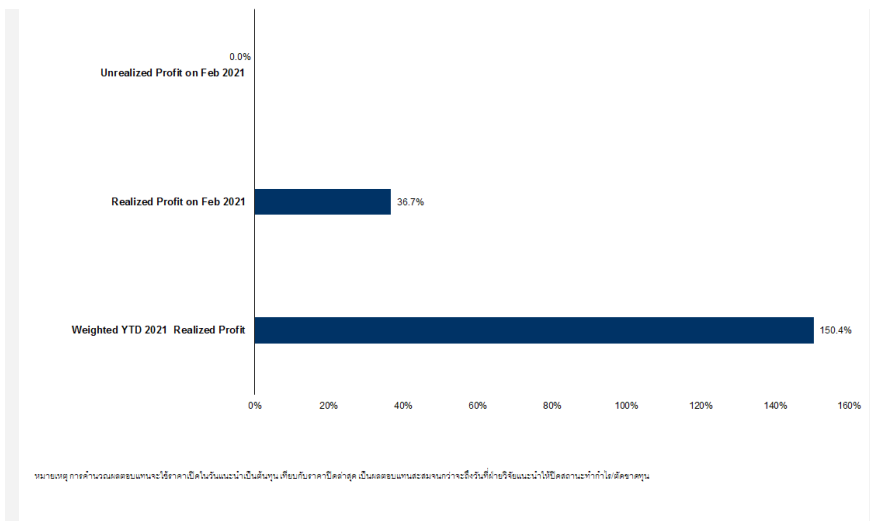
ที่มา: สายงานวิจัย บล. เอเชีย พลัส

Technical Chart



ที่มา: สายงานวิจัย บล. เอเชีย พลัส

Tracking Performance



ที่มา: สายงานวิจัย บล. เอเชีย พลัส

Top 20 Most Active Volume

	Future	Settle Price	Basis	ASP Theory Price	Vol	OI	OI Change	Leverage	Resistance	Support
1	TMBH21	1.14	0.02	1.12	12991	1550	1000	7.37	1.15	1.10
2	STAH21	42.96	-0.29	43.27	11543	367	1	9.03	45.25	32.53
3	TASCOH21	20.10	-1.10	21.21	9415	637	0	5.42	20.82	20.04
4	SUPERH21	0.99	0.02	0.97	8145	26103	4	6.38	1.01	0.97
5	WHAH21	3.17	0.03	3.14	7099	16207	1001	7.51	3.19	2.99
6	PTGH21	19.45	-0.05	19.51	5326	510	0	6.93	19.49	17.98
7	TTAH21	6.96	0.06	6.90	4094	116	20	16.51	7.10	6.22
8	CPFH21	29.25	0.25	29.01	3774	1837	0	9.42	29.25	27.91
9	IVLH21	39.70	0.95	38.77	3257	1020	100	9.44	41.91	38.43
10	PRMH21	8.24	0.09	8.15	3097	10640	0	5.36	8.30	7.75
11	BCPH21	27.62	-0.38	28.01	2964	16	1	11.00	28.62	25.94
12	BANPUH21	11.37	0.07	11.31	2779	1974	1	13.52	12.27	11.18
13	INTUCHH21	56.74	-1.01	57.78	1823	305	0	12.66	57.27	56.09
14	IRPCH21	3.53	-0.05	3.58	1693	5463	19	10.47	3.62	3.45
15	CBGH21	137.45	-1.05	138.57	1675	10752	-60	9.67	139.73	131.43
16	TRUEH21	3.18	-0.02	3.20	1670	4102	-1001	8.42	3.23	3.14
17	BTSH21X	9.35	0.00	9.35	1510	879	1	8.99	9.50	9.27
18	ICHIH21	12.61	0.21	12.41	1509	278	0	7.59	12.93	12.39
19	SPRCH21	9.19	-0.01	9.20	1500	501	0	7.34	9.66	9.15
20	AAVH21	2.49	-0.05	2.54	1167	94	0	7.43	2.70	2.49

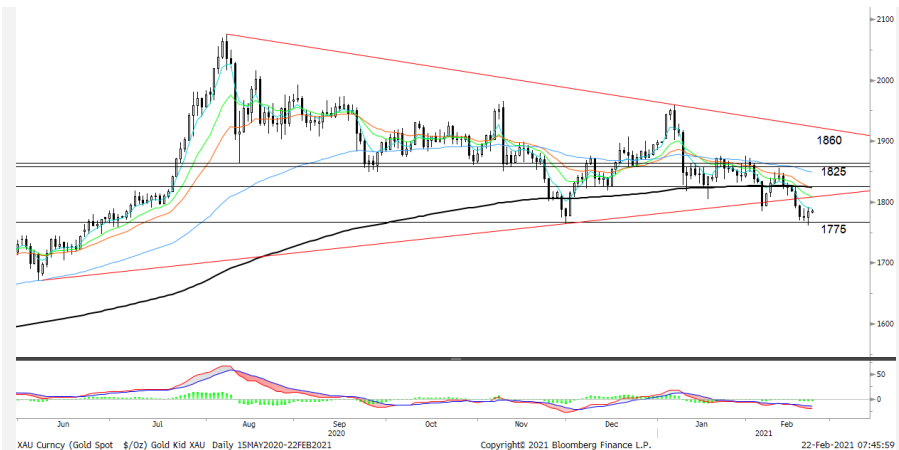
Gold Futures

ราคาทองคำตลาดทองคำสหรัฐเมื่อคืนวันศุกร์ที่ผ่านมา ปรับเพิ่มขึ้น 7.75 เหรียญฯ ปิดอยู่ที่ 1,783.4 เหรียญฯ จากแรงเข้าซื้อ หลังราคาทองคำร่วงลงตลอดสัปดาห์ที่ผ่านมา รวมแล้วเกือบ 70 เหรียญฯ นอกจากนี้ราคาทองคำมีแรงหนุนจากค่าเงินดอลลาร์สหรัฐอ่อนค่า ส่งผลให้ Dollar Index ลดลง 0.26% สู่ระดับ 90.34 จุด ซึ่งการอ่อนค่าของดอลลาร์ทำให้สัญญาทองคำซึ่งกำหนดราคาเป็นสกุลเงินดอลลาร์มีราคาถูกลง และมีความน่าดึงดูดมากขึ้นสำหรับนักลงทุนที่ถือเงินสกุลอื่น โดยสัปดาห์นี้ คงต้องติดตามการรายงานตัวเลขเศรษฐกิจสำคัญของสหรัฐ เช่น ยอดขายบ้านใหม่, จีดีพี 4Q63, ยอดสั่งซื้อสินค้าคงทน, จำนวนผู้ขอรับสวัสดิการว่างงานรายสัปดาห์ และดัชนีความเชื่อมั่นผู้บริโภค ฯลฯ

กลยุทธ์การลงทุน

ราคาทองคำ GFG21 เมื่อคืนวันศุกร์ที่ผ่านมา ปรับเพิ่มขึ้น 140 บาท ปิดอยู่ที่ 25,490 บาท เทียบเท่า 1,790.55 เหรียญฯ สูงกว่าราคาทองคำตลาด spot ล่าสุดที่เคลื่อนไหว 1,784-1,785 เหรียญฯ คาดราคา GFG21 วันนี้จะอยู่ในกรอบ 25,300-25,600 บาท โดยสัปดาห์นี้ คาดราคาทองคำแกว่งตัวในกรอบแคบ 1770-1800 เหรียญฯ เนื่องจากไม่มีปัจจัยใหม่เข้ามาขับเคลื่อนอย่างมีนัยฯ ฝ่ายวิจัยจึงแนะนำให้ Trading บริเวณ 25,200-25,630 บาท และกำหนดจุด Cut Loss ไว้ 100 บาทจากทุน เพื่อป้องกันความเสี่ยง หากราคาเคลื่อนไหวผิดคาด

เทคนิค Gold Spot



ที่มา: สายงานวิจัย บล. เอเชีย พลัส

GOLD Technical: ทิศทางราคาทองคำแกว่งในกรอบ Symmetrical Triangle ปัจจุบันปรับฐานแรงจนลงมาทดสอบกรอบล่างที่ \$1775 และเริ่มมีแรงซื้อกลับเป็นแท่งเทียนเงาล่างยาว มองเป็นสัญญาณกลับตัวระยะสั้น อย่างไรก็ตาม หากหลุดกรอบดังกล่าวลงมา มีความเสี่ยงการเปิด Downside ประเมินกรอบการเคลื่อนไหวไว้ที่ \$1775-\$1825

Gold Futures

FUTURES	Last	Chg	%Chg	Vol.	OI	OI Chg
GFG21	25,490	210	0.83	34	467	-7
GFJ21	25,510	230	0.91	31	607	4
GFM21	25,550	230	0.91	19	153	-9

Mini Gold Futures

FUTURES	Last	Chg	%Chg	Vol.	OI	OI Chg
GF10G21	25,420	170	0.67	2,856	4,474	43
GF10J21	25,440	160	0.63	3,003	8,699	525
GF10M21	25,490	160	0.63	1,475	2,936	30

หมายเหตุ : ราคาปิดของ Gold Futures (Night Session) Settle ณ เวลา 22.00 u. และปริมาณการซื้อขายเกิดขึ้นในช่วงเวลา 19.30-22.30 u.
ที่มา : สายงานวิจัย บล.เอเชีย พลัส

ASPS Gold Valuation Matrix (เหรียญฯ/ทรอยออนซ์)

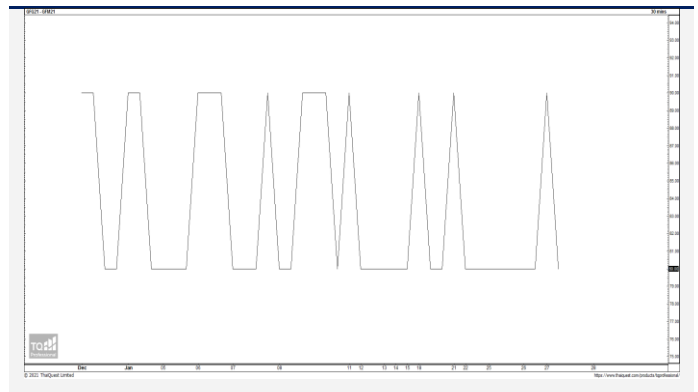
	←		ดอลลาร์					เยน					→	
	93	94	95	96	97	98	99	100	101	102	103			
40	1,617.66	1,589.21	1,560.76	1,532.31	1,503.86	1,475.41	1,446.96	1,418.52	1,390.07	1,361.62	1,333.17			
43	1,616.71	1,588.26	1,559.81	1,531.36	1,502.91	1,474.47	1,446.02	1,417.57	1,389.12	1,360.67	1,332.22			
46	1,615.76	1,587.31	1,558.86	1,530.42	1,501.97	1,473.52	1,445.07	1,416.62	1,388.17	1,359.72	1,331.28			
49	1,614.82	1,586.37	1,557.92	1,529.47	1,501.02	1,472.57	1,444.12	1,415.67	1,387.23	1,358.78	1,330.33			
52	1,613.87	1,585.42	1,556.97	1,528.52	1,500.07	1,471.62	1,443.18	1,414.73	1,386.28	1,357.83	1,329.38			
55	1,612.92	1,584.47	1,556.02	1,527.57	1,499.13	1,470.68	1,442.23	1,413.78	1,385.33	1,356.88	1,328.43			
58	1,611.97	1,583.53	1,555.08	1,526.63	1,498.18	1,469.73	1,441.28	1,412.83	1,384.38	1,355.94	1,327.49			
61	1,611.03	1,582.58	1,554.13	1,525.68	1,497.23	1,468.78	1,440.33	1,411.89	1,383.44	1,354.99	1,326.54			
64	1,610.08	1,581.63	1,553.18	1,524.73	1,496.28	1,467.84	1,439.39	1,410.94	1,382.49	1,354.04	1,325.59			
67	1,609.13	1,580.68	1,552.24	1,523.79	1,495.34	1,466.89	1,438.44	1,409.99	1,381.54	1,353.09	1,324.65			
70	1,608.19	1,579.74	1,551.29	1,522.84	1,494.39	1,465.94	1,437.49	1,409.04	1,380.60	1,352.15	1,323.70			
73	1,607.24	1,578.79	1,550.34	1,521.89	1,493.44	1,464.99	1,436.55	1,408.10	1,379.65	1,351.20	1,322.75			

การแปลงราคาทองคำให้เป็นบาท

GOLD Londin AM (USD/Ounce)	FX (บาท/ USD)				
	29.50	29.75	30.00	30.25	30.50
1,750	24,539	24,747	24,955	25,163	25,371
1,780	24,960	25,171	25,383	25,594	25,806
1,810	25,380	25,595	25,810	26,025	26,241
1,840	25,801	26,019	26,238	26,457	26,675
1,870	26,222	26,444	26,666	26,888	27,110
1,900	26,642	26,868	27,094	27,320	27,545
1,930	27,063	27,292	27,522	27,751	27,980
1,960	27,483	27,716	27,949	28,182	28,415
1,990	27,904	28,141	28,377	28,614	28,850

ที่มา: สายงานวิจัย บล. เอเชีย พลัส

Spread ระหว่าง GFG21 – GFM21



ที่มา: สายงานวิจัย บล. เอเชีย พลัส

คำนวณกำไรขาดทุนของ Gold Futures

บัลลงทอนรายย่อย				
(ค่าธรรมเนียม 490.10 บาท/สัญญา/ข้าง)				
ราคาปิด future	เปลี่ยนแปลง	กำไร (ขาดทุน)	ค่าธรรมเนียม+ VAT (บาท)	กำไร (ขาดทุน)สุทธิ
25,740.00	250.0	12,500	(1,049)	11,451
25,690.00	200.0	10,000	(1,049)	8,951
25,640.00	150.0	7,500	(1,049)	6,451
25,590.00	100.0	5,000	(1,049)	3,951
25,540.00	50.0	2,500	(1,049)	1,451
25,490.00	0.0	-	(1,049)	(1,049)
25,440.00	-50.0	(2,500)	(1,049)	(3,549)
25,390.00	-100.0	(5,000)	(1,049)	(6,049)
25,340.00	-150.0	(7,500)	(1,049)	(8,549)
25,290.00	-200.0	(10,000)	(1,049)	(11,049)
25,240.00	-250.0	(12,500)	(1,049)	(13,549)

ที่มา: สายงานวิจัย บล. เอเชีย พลัส

คำนวณกำไรขาดทุนของ Mini Gold Futures

บัลลงทอนรายย่อย				
(ค่าธรรมเนียม 98.10 บาท/สัญญา/ข้าง)				
ราคาปิด future	เปลี่ยนแปลง	กำไร (ขาดทุน)	ค่าธรรมเนียม+ VAT (บาท)	กำไร (ขาดทุน)สุทธิ
25,670.00	250.0	2,500	(210)	2,290
25,620.00	200.0	2,000	(210)	1,790
25,570.00	150.0	1,500	(210)	1,290
25,520.00	100.0	1,000	(210)	790
25,470.00	50.0	500	(210)	290
25,420.00	0.0	-	(210)	(210)
25,370.00	-50.0	(500)	(210)	(710)
25,320.00	-100.0	(1,000)	(210)	(1,210)
25,270.00	-150.0	(1,500)	(210)	(1,710)
25,220.00	-200.0	(2,000)	(210)	(2,210)
25,170.00	-250.0	(2,500)	(210)	(2,710)

ที่มา: สายงานวิจัย บล. เอเชีย พลัส