

# DERIVATIVES TALK

## กลยุทธ์การลงทุนอนุพันธ์

15 มีนาคม 2564 |



### SET50 Futures:

ประเมินว่า SET50 สัปดาห์นี้น่าจะปรับฐานจากแรงกดดันของหลายปัจจัย ทั้งการเมืองในประเทศ และ Covid-19 แนะนำ Trading S50H21 รอบ 960-980 จุด

### SET50 Option:

ให้สลับมาอยู่ในฝั่ง Put เพื่อป้องกันความเสี่ยง รอเปิด Long S50H21P975 ที่ 10 จุด (SET50=980) เป้าทำกำไร 30 จุด (SET50=960) Cut Loss 3 จุดจากทุน

### Single Stock Futures:

สถานะ Long SCCH21 ทุน 376 บาท ปัจจุบันขาดทุน 7% แนะนำถือ เป้าทำกำไรที่ 385 บาท Cut Loss 4 บาทจากทุน ราคาหุ้น SCC ยัง Laggard ขณะที่ปัจจัยพื้นฐานแข็งแกร่ง เปิด Long BBLH21 ได้ที่ 124.88 บาท แนะนำถือ เป้าทำกำไร 131 บาท Cut Loss 2 บาทจากทุน ภายใต้ภาวะเศรษฐกิจที่ฟื้นตัว น่าจะทำให้สามารถทำกำไรได้ดีขึ้น

### Gold Futures:

Bond Yield ปรับขึ้น การผ่านงบกระตุ้นเศรษฐกิจสหรัฐฯ สร้างแรงกดดันต่อราคาทอง Trading GFJ21 รอบ 24980 – 25430 บาท (1710-1740\$) และให้ Short ที่กรอบบน

### สถานะของนักลงทุน

All Futures Long(Short) Position : Contract				Accumulated Long(Short)		
	Long	Short	Net	2 Days	1 Weeks	1 Months
Institution	256,565	249,076	7,489	-18,427	-147,139	-161,035
Foreign	119,273	133,327	-14,054	-22,601	-35,485	-2,513
Retail	306,454	299,889	6,565	41,028	182,624	163,548

SET50 Futures Long(Short) Position : Contract				Accumulated Long(Short)		
	Long	Short	Net	2 Days	1 Weeks	1 Months
Institution	41,535	38,832	2,703	2,437	-2,339	-5,424
Foreign	76,429	75,340	1,089	12,515	19,048	19,548
Retail	81,480	85,272	-3,792	-14,952	-16,709	-14,124

Single Stock Futures Long(Short) Position : Contract				Accumulated Long(Short)		
	Long	Short	Net	2 Days	1 Weeks	1 Months
Institution	203,278	193,610	9,668	-11,308	-133,577	-139,147
Foreign	21,905	35,396	-13,491	-34,099	-60,262	-23,222
Retail	178,977	175,154	3,823	45,407	193,839	162,369

Metal Futures Long(Short) Position : Contract				Accumulated Long(Short)		
	Long	Short	Net	2 Days	1 Weeks	1 Months
Institution	7,750	7,869	-119	-788	1,831	-184
Foreign	20,563	22,310	-1,747	-1,247	4,980	-1,819
Retail	24,050	22,184	1,866	2,035	-6,811	2,003

Call Option Long(Short) Position : Contract				Accumulated Long(Short)		
	Long	Short	Net	2 Days	1 Weeks	1 Months
Institution	386	587	-201	30	853	-817
Foreign	135	1	134	135	733	2,905
Retail	2,286	2,219	67	-164	-984	-1,162

Put Option Long(Short) Position : Contract				Accumulated Long(Short)		
	Long	Short	Net	2 Days	1 Weeks	1 Months
Institution	412	479	-67	-525	-2,076	-5,298
Foreign	160	195	-35	95	598	2,903
Retail	2,890	2,788	102	430	1,465	2,115

ที่มา: ฝ่ายงานวิจัย บล. เอเชีย พลัส

SET50 Index Futures / Option P. 2

Single Stock Futures P. 4

Gold Futures P. 7

\*ภายใต้สภาวะที่ตลาดเผชิญกับความผันผวนสูง ทำให้การปรับกลยุทธ์ใน Derivative Talk ต้องสามารถดำเนินการได้อย่างรวดเร็วขึ้น ฝ่ายวิจัยฯ จึงได้มีการเพิ่มช่องทางติดตามคำแนะนำกลยุทธ์การซื้อขาย ระหว่างวันทำการผ่าน 2 ช่องทาง เพื่อให้ นักลงทุน สามารถปรับเปลี่ยนกลยุทธ์ได้มีประสิทธิภาพมากยิ่งขึ้น คือ

- แอปพลิเคชัน: [ASP Smart](#)
- Telegram: [ASIA PLUS GROUP](#) (<http://bit.ly/TeleAsiaplusgroup>)

### RESEARCH DIVISION

บริษัทหลักทรัพย์ เอเชีย พลัส

#### เกิดศักดิ์ ทวีธีระธรรม

นักวิเคราะห์ปัจจัยพื้นฐานด้านตลาดทุน และทางเทคนิค  
เลขทะเบียนนักวิเคราะห์: 004132

#### ประสิทธิ์ รัตนกิจมงคล, CISA, CFA

นักวิเคราะห์ปัจจัยพื้นฐานด้านตลาดทุน และด้านเทคนิค  
เลขทะเบียนนักวิเคราะห์: 025917

#### นวลพรรณ น้อยรัชชกุล

นักวิเคราะห์ปัจจัยพื้นฐานด้านตลาดทุน และด้านเทคนิค  
เลขทะเบียนนักวิเคราะห์: 019994

#### ชาญชัย พันการนาทิจ

นักวิเคราะห์ปัจจัยพื้นฐานด้านตลาดทุน และทางเทคนิค  
เลขทะเบียนนักวิเคราะห์: 064045

#### ธนัฐธ เกิดมนตรี

ผู้ช่วยนักวิเคราะห์

## SET50 Overview

ความกังวลต่อการกลับมาแพร่ระบาด COVID-19 ในฝั่งยุโรปที่กลับมาเกิด Third Wave ในเยอรมัน ฝรั่งเศส อิตาลี รวมถึงบ้านเราที่พบกลุ่มผู้ติดเชื้อที่ตลาดบางแค ส่วนทางการกระจายวัคซีนของบริษัท AstraZeneca บางประเทศในยุโรปรวมถึงไทยที่ชะลอออกไป เพื่อรอผลการตรวจสอบหลังพบผลข้างเคียงกับผู้ที่ได้รับวัคซีน ประเมินในระยะสั้นน่าจะเป็น Sentiment เชิงลบต่อหุ้นในกลุ่ม Reopen เช่น ทองเที่ยวโรงแรมและผู้ให้บริการสนามบินและกดดันทิศทางค่าเงินบาทอ่อนค่ามาที่ 30.6 บาท/usd ซึ่งอาจเป็นปัจจัยที่จำกัด Fund Flow ในระยะสั้นชะลอการไหลเข้า ขณะที่ระยะถัดไปให้น้ำหนักต่อรายงานผลการตรวจสอบเนื่องจากวัคซีนจาก AstraZeneca คิดเป็นสัดส่วนมากถึง 97% ของวัคซีนที่จะฉีดในประเทศ ขณะที่อีกด้านหนึ่งติดตามว่าจะกระทบต่อการผ่อนคลายมาตรการกิจกรรมทางเศรษฐกิจหรือไม่ ส่วนอีกประเด็นที่ให้ความสนใจคือทิศทาง Bond Yield 10 ปีสหรัฐฯ ที่กลับมาเร่งตัวทำจุดสูงสุดในรอบปีที่ 1.63% หลังประธานาธิบดี Biden ผ่านแผนกระตุ้นเศรษฐกิจวงเงิน 1.9 ล้านล้านเหรียญฯ การเร่งตัวข้างต้นอาจสร้างความผันผวนต่อตลาดหุ้นในบางจังหวะและเชื่อว่านักลงทุนบางส่วนจะรอความชัดเจนการประชุม FED ที่จะรู้ผลช่วงเช้าวันที่ 18 มี.ค. (ตามเวลาบ้านเรา) ปัจจัยแวดล้อมข้างต้นคาด SET50 Index พักตัวตามกรอบ 960-980 จุด

## SET50 Index Futures

**Direction Trading:** ประเมินว่า SET50 สัปดาห์นี้น่าจะปรับฐานจากแรงกดดันของหลายปัจจัย ทั้งการเมืองในประเทศ และ Covid-19 แนะนำ Trading S50H21 กรอบ 960-980 จุด

**Spread Trading:** คาดการณ์ Spread ระหว่าง S50M21 ลบด้วย S50H21 ณ วันที่ 30 มี.ค. 2564 จะเท่ากับ -6.42 จุด ปัจจุบันอยู่ที่ -4.60 จุด ประเมิน Spread ยังไม่เปิดกว้างมากพอจึงแนะนำ Wait & See

**SET50 Option:** ให้สลับมาอยู่ในฝั่ง Put เพื่อป้องกันความเสี่ยง รอเปิด Long S50H21P975 ที่ 10 จุด (SET50=980) เบ้าทำกำไร 30 จุด (SET50=960) Cut Loss 3 จุดจากทุน

	Last	1Yr Hist. Volatility	2Week Hist. Volatility
SET50 Index	973.16	34.5493	20.5046

### Call Option

	Premium	Chg	Break Even	Intrinsic Value	Time Value	All-in-Premium	Theory Price	Volume	Open Interest	Implied Volatility	Delta	Effective Gearing	Time Decay
S50H21C1000	7.00	-0.90	> 1007	0.00	7.00	3.48%	3.69	892	6104	20.91	0.28	38.28	0.0
S50H21C975	14.70	-2.50	> 989.7	0.00	14.70	1.70%	11.82	543	3431	19.25	0.48	31.49	0.0
S50H21C950	31.20	-3.30	> 981.2	23.16	8.04	0.83%	27.35	271	2724	19.12	0.70	21.93	0.0
S50H21C925	51.90	-3.60	> 976.9	48.16	3.74	0.38%	48.89	32	1547	20.35	0.85	16.02	0.0
S50H21C900	76.40	-3.20	> 976.4	73.16	3.24	0.33%	73.15	17	1042	28.74	0.89	11.33	0.0

### Put Option

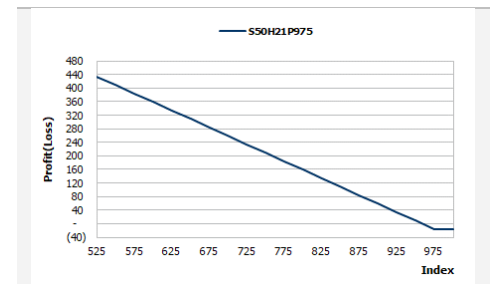
	Premium	Chg	Break Even	Intrinsic Value	Time Value	All-in-Premium	Theory Price	Volume	Open Interest	Implied Volatility	Delta	Effective Gearing	Time Decay
S50H21P1000	34.20	3.40	< 965.8	26.84	7.36	-0.76%	30.62	80	362	19.28	-0.76	-22.19	0.0
S50H21P975	16.00	0.90	< 959	1.84	14.16	-1.46%	13.76	588	1501	16.87	-0.53	-32.19	0.0
S50H21P950	7.70	-0.10	< 942.3	0.00	7.70	-3.17%	4.29	891	2790	18.30	-0.28	-34.85	0.0
S50H21P925	3.80	-0.10	< 921.2	0.00	3.80	-5.34%	0.83	440	3222	21.76	-0.15	-36.19	-0.1
S50H21P900	1.70	0.00	< 898.3	0.00	1.70	-7.69%	0.09	466	5093	24.36	-0.07	-39.52	-0.1

ที่มา: สายงานวิจัย บล. เอเชีย พลัส

	SET50	S50H21	S50M21
แนวรับ	960	960	955
แนวต้าน	980	980	975

\*ภายใต้สภาวะที่ตลาดเผชิญกับความผันผวนสูง ฝ่ายวิจัยจึงได้มีการเพิ่มช่องทางติดตามคำแนะนำกลยุทธ์การซื้อขายระหว่างวันผ่าน 2 ช่องทาง คือ

- แอปพลิเคชัน: **ASP Smart**
- Telegram: **ASIA PLUS GROUP**  
(<http://bit.ly/TeleAsiaplusgroup>)



หมายเหตุ : ตัวคูณดัชนีเท่ากับ 200 บาท ต่อ 1 จุดของดัชนี

ภาพรวมการซื้อขาย SET50 Index

UNDERLYING	Close	Chg	%Chg	สรุปการซื้อขาย
SET50	973.16	-5.54	-0.57%	12/3/21

Symbol	Settle	Chg	%Chg	Vol.	OI	OI Chg
S50G21	928.46	0.0	0.0%	27	75	0
S50H21	973.80	-3.3	-0.3%	167,381	281,643	-115
S50J21	967.30	-8.6	-0.9%	26	152	0
S50M21	969.20	-2.9	-0.3%	27,423	33,987	489
S50U21	966.30	-3.0	-0.3%	2,799	9,880	-43
S50Z21	967.30	-2.8	-0.3%	1,804	4,789	0

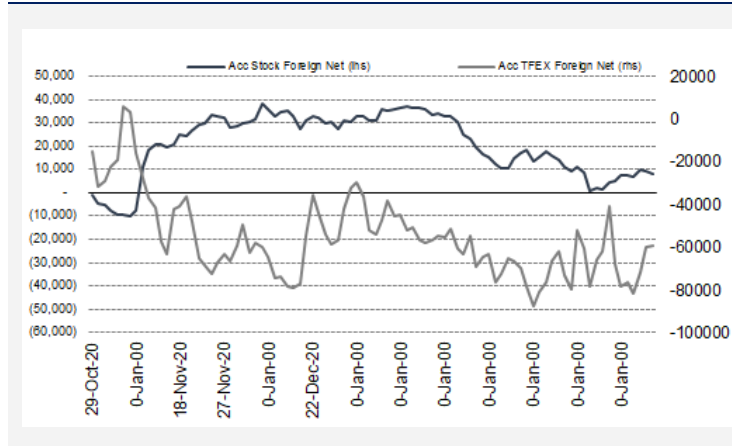
SET50 Futures Long(Short) : สัญญา	สถานะ Long(Short)		
	Long	Short	Net
สถาบัน	255,767	248,010	7,757
ต่างชาติ	118,978	133,131	-14,153
รายย่อย	301,278	294,882	6,396

	2 วัน	2 สัปดาห์	QTD
สถาบัน	2,437	-226	0
ต่างชาติ	12,515	19,182	0
รายย่อย	-14,952	-18,956	0

ที่มา: สายงานวิจัย บล. เอเชีย พลัส

ความสัมพันธ์สถานะของนักลงทุนต่างประเทศในตราสารทุน  
และ SET50 Futures



ที่มา: สายงานวิจัย บล. เอเชีย พลัส

คาดการณ์ Spread ณ สิ้นเดือนจาก ASPS Model

	เป้าหมาย Spread ชี้อยู่ไกล - ชี้อยู่ใกล้					
	S50J20	S50K20	S50M20	S50N20	S50Q20	S50U20
	ณ 29 เม.ย.63	ณ 28 พ.ค.63	ณ 29 มิ.ย.63	ณ 30 ก.ค.63	ณ 28 ส.ค.63	ณ 29 ก.ย.63
S50J20						
S50K20	-1.60					
S50M20	-1.32	0.28				
S50N20	-1.47	0.13	-0.15			
S50Q20	-5.84	-4.23	-4.52	-4.37		
S50U20	-6.88	-5.28	-5.56	-5.41	-1.04	

\*สมมติฐานอัตราดอกเบี้ยนโยบายระหว่าง มิ.ย. - ก.ย. 63 เท่ากับ 0.5%

ที่มา: สายงานวิจัย บล. เอเชีย พลัส

SET50 ที่ระดับค่า PER ต่างๆ

SET 50 Sensitivity	ม.ค. 62E	มี.ค. 62E	เม.ย. 62E	พ.ค. 62E	มิ.ย. 62E	ก.ย. 62E	ธ.ค. 62E
PER 15.5	898	870	857	843	830	789	748
PER 16	926	899	885	871	857	815	773
PER 16.5	955	927	912	898	883	840	797
PER 17	984	955	940	925	910	866	821
PER 17.5	1,013	983	967	952	937	891	845
PER 18	1,042	1,011	995	979	964	916	869
PER 18.5	1,071	1,039	1,023	1,007	990	942	893
PER 19	1,100	1,067	1,050	1,034	1,017	967	918

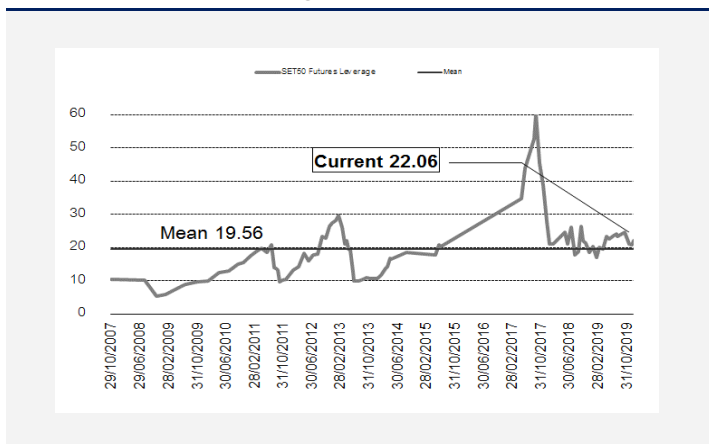
ที่มา: สายงานวิจัย บล. เอเชีย พลัส

คำนวณกำไรขาดทุนของ SET50 Futures

นักลงทุนรายย่อย					
(ค่าธรรมเนียม 87.10 บาท/สัญญา/ข้าง)					
ราคาปิด Futures	chg (จุด) เทียบกับ	กำไร (ขาดทุน)	ค่าธรรมเนียม+ VAT (บาท)	กำไร (ขาดทุน)สุทธิ	
978.80	5.0	1,000	(186)	814	
977.80	4.0	800	(186)	614	
976.80	3.0	600	(186)	414	
975.80	2.0	400	(186)	214	
974.80	1.0	200	(186)	14	
<b>973.80</b>	<b>0.0</b>	<b>0.0</b>	<b>(186)</b>	<b>(186)</b>	
972.80	-1.0	(200)	(186)	(386)	
971.80	-2.0	(400)	(186)	(586)	
970.80	-3.0	(600)	(186)	(786)	
969.80	-4.0	(800)	(186)	(986)	
968.80	-5.0	(1,000)	(186)	(1,186)	

ที่มา: สายงานวิจัย บล. เอเชีย พลัส

ระดับ Leverage ของ SET50 Futures



ที่มา: Thailand Clearing House, ฝ่ายวิจัย ASPS

### Single Stock Futures

#### Long SCCH21

เชื่อว่าวัฏจักรการเติบโตรอบใหม่กำลังจะเกิดขึ้น หนุนด้วยกำลังการผลิตส่วนเพิ่มของธุรกิจปิโตรเคมีและดีเซลซ็อกกิจการที่จะพารธุรกิจ Packaging ภายใต้ SCGP ให้เติบโตก้าวกระโดด จะช่วยยกฐานะ EBITDA ของ SCC ให้สูงขึ้นจากค่าเฉลี่ยในช่วงปี 2553-2563 ที่ทำได้ 71,030 ล้านบาท มาสู่ระดับ 1 แสนล้านบาทในปี 2566 เป็นต้นไป ขณะที่ราคาหุ้นยัง Laggard จากอัตราผลตอบแทนตั้งแต่ต้นปียังติดลบ -0.26% หากเทียบ SET INDEX ที่ปรับขึ้นแรงกว่า 8.53% ไม่สอดคล้องกับผลประกอบการปี 64 ที่คาดว่าจะเติบโต 7.4%yoy

ภาพทางเทคนิค Breakout กรอบบน รูปแบบ Sideway Down พร้อมแท่งเทียนเขียวเต็มแท่ง มองเป็นจังหวะ Reversal จบรอบการพักตัว พร้อมทั้ง RSI กลับเข้าสู่ Bullish Zone คาดมีโอกาสปรับขึ้นทดสอบแนวต้านถัดไปที่ 385 บาท

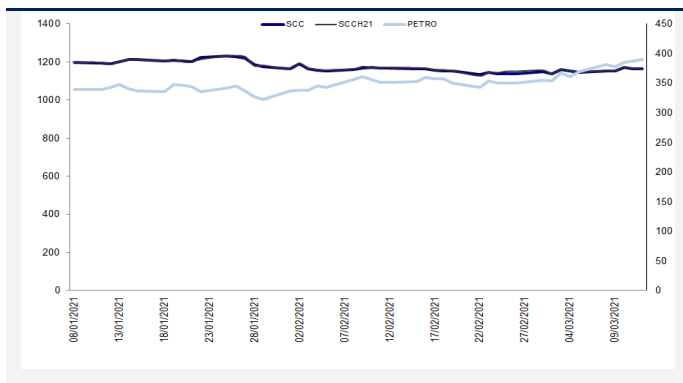
#### กลยุทธ์การลงทุน

แนะนำถือสถานะ Long SCCH21 ทุน 376 บาท ปัจจุบันขาดทุน 7% เป้าทำกำไรที่ 385 บาท Cut Loss 4 บาทจากทุน

Future								Underlying			
Future	Settle Price	Basis	ASP Theory Price	Vol	OI	OI Change	Leverage	Upside	PER 63F	PBV 63F	EPS GROWTH 63F
SCCH21	374.00	0.00	374.08	25	112	21	13.48	20.32%	12.28	1.32	7.05%

ที่มา: สายงานวิจัย บล. เอเชีย พลัส

#### Historical Price



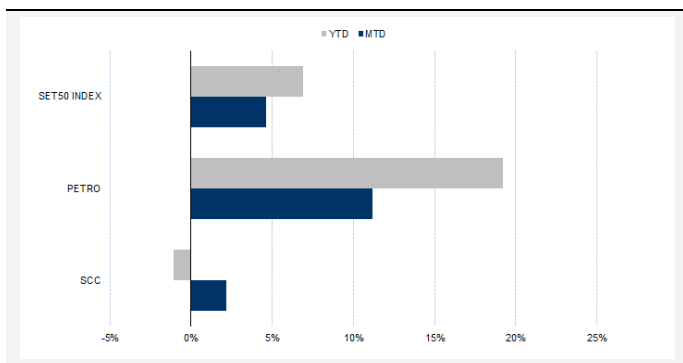
ที่มา: สายงานวิจัย บล. เอเชีย พลัส

#### คำนวณกำไรขาดทุนของ Stock Futures

ราคาปิด future	chg (จุด) เกี่ยวกับราคา	กำไร (บาท)	บาทลงทุนรายย่อย	
			ค่าธรรมเนียม +VAT (บาท)	กำไร (บาท)สุทธิ
374.50	0.5	500	35.87	464
374.40	0.4	400	35.87	364
374.30	0.3	300	35.87	264
374.20	0.2	200	35.87	164
374.10	0.1	100	35.87	64
<b>374.00</b>	0.0	-	35.87	(36)
373.90	-0.1	(100)	35.87	(136)
373.80	-0.2	(200)	35.87	(236)
373.70	-0.3	(300)	35.87	(336)
373.60	-0.4	(400)	35.87	(436)
373.50	-0.5	(500)	35.87	(536)

ที่มา: สายงานวิจัย บล. เอเชีย พลัส

#### Historical Return



ที่มา: สายงานวิจัย บล. เอเชีย พลัส

#### Technical Chart



ที่มา: สายงานวิจัย บล. เอเชีย พลัส

## Single Stock Futures

### Long BBLH21

คาดแนวโน้มกำไรปี 2564 จะโดดเด่นจากสภาวะเศรษฐกิจไทยที่กลับมาฟื้นตัว และฐานที่ต่ำในปีก่อน หลังทิศทางการตั้งสำรองเริ่มลดลง ช่วยชดเชยค่าใช้จ่ายที่ยังทรงตัวสูง ด้านคุณภาพสินทรัพย์ แม้ยังมีความเสี่ยงแต่เชื่อว่าอยู่ในกรอบการบริหารจัดการ ในขณะที่ PBV ลงมาซื้อขายที่ 0.5 เท่า มองว่าถูก Discount มากเกินไป ขณะที่ FV ปี 2564 ที่ 154 บาท มองเป็นจุดทยอยสะสมลงทุนระยะกลาง - ยาว

ภาพทางเทคนิค รับาวนจากเส้น EMA 200 วัน พร้อมราคาปิดล่าสุด เป็นแท่งเทียนเขียวเต็มแท่ง บ่งชี้แรงซื้อเข้าหนุน นอกจากนี้ การเคลื่อนไหวของราคายังทำจังหวะ Higher Low เป็นสัญญาณฟื้นตัว โดยประเมินแนวต้านถัดไปไว้ที่ 131 บาท

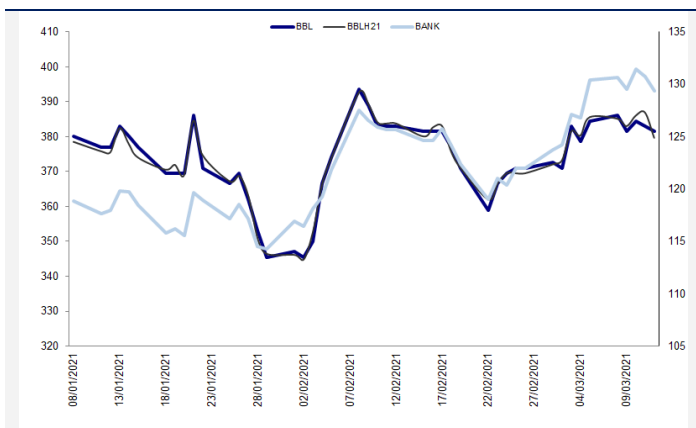
### กลยุทธ์การลงทุน

เปิดสถานะ Long BBLH21 ได้ที่ 124.88 บาท เป้าทำกำไร 131 บาท Cut Loss 2 บาท จากทุน

Future								Underlying			
Future	Settle Price	Basis	ASP Theory Price	Vol	OI	OI Change	Leverage	Upside	PER 63F	PBV 63F	EPS GROWTH 63F
BBLH21	124.88	-0.62	125.53	144	940	0	7.51	22.71%	9.31	0.52	49.81%

ที่มา: สายงานวิจัย บล. เอเซีย พลัส

Historical Price



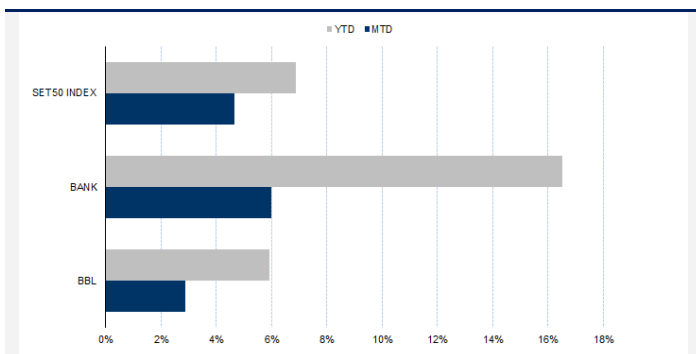
ที่มา: สายงานวิจัย บล. เอเซีย พลัส

คำนวณกำไรขาดทุนของ Stock Futures

ราคาปิด future	น้กลงทุนรายย่อย			
	chg (จุด) เทียบกับราคา	กำไร (บาท)	ค่าธรรมเนียม +VAT (บาท)	กำไรสุทธิ (บาท)
125.38	0.5	500	20.26	480
125.28	0.4	400	20.26	380
125.18	0.3	300	20.26	280
125.08	0.2	200	20.26	180
124.98	0.1	100	20.26	80
<b>124.88</b>	0.0	-	20.26	(20)
124.78	-0.1	(100)	20.26	(120)
124.68	-0.2	(200)	20.26	(220)
124.58	-0.3	(300)	20.26	(320)
124.48	-0.4	(400)	20.26	(420)
124.38	-0.5	(500)	20.26	(520)

ที่มา: สายงานวิจัย บล. เอเซีย พลัส

Historical Return



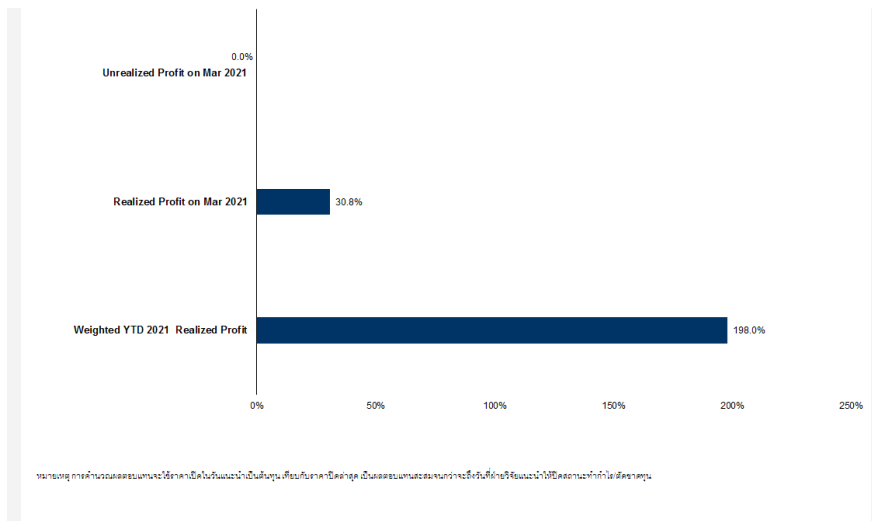
ที่มา: สายงานวิจัย บล. เอเซีย พลัส

Technical Chart



ที่มา: สายงานวิจัย บล. เอเซีย พลัส

## Tracking Performance



ที่มา: สายงานวิจัย บล. เอเชีย พลัส

## Top 20 Most Active Volume

	Future	Settle Price	Basis	ASP Theory Price	Vol	OI	OI Change	Leverage	Resistance	Support
1	SUPERH21	0.97	0.01	0.96	57112	26103	4	6.32	1.01	0.96
2	IRPCH21	3.75	0.01	3.74	13029	5463	19	10.94	3.85	3.55
3	TRUEH21	3.30	0.00	3.30	12196	4102	-1001	8.68	3.33	3.22
4	TMBH21	1.22	0.00	1.22	8932	1550	1000	8.03	1.25	1.17
5	GUNKULH21	3.12	-0.02	3.14	7984	4706	-1	11.80	3.14	2.76
6	WHAH21	3.46	0.00	3.46	7370	16207	1001	8.28	3.52	3.30
7	BCHH21	14.68	0.18	14.50	3431	450	200	11.56	14.87	14.39
8	EAH21	59.00	-0.50	59.51	3074	404	4	10.04	63.11	57.36
9	PLANBH21	7.02	-0.23	7.25	2749	5	0	7.07	7.71	6.90
10	CPFH21	30.73	0.23	30.51	2603	1837	0	9.91	30.83	28.98
11	BECH21	10.40	0.00	10.40	2564	1632	0	14.40	10.64	9.38
12	LHH21	8.60	0.05	8.55	1660	1718	0	11.84	8.60	8.03
13	SIRIH21	0.95	0.00	0.95	1630	3261	17	8.33	0.95	0.86
14	ORIH21	8.28	-0.02	8.30	1531	1700	0	8.09	8.30	7.27
15	BGRIMH21	46.50	0.00	46.51	1353	601	0	7.51	48.12	44.75
16	CKPH21	4.77	0.01	4.76	1312	179	3	5.01	4.90	4.41
17	KBANKH21	147.50	0.50	147.03	1113	1156	0	11.45	151.57	144.43
18	ESSOH21	8.60	-0.10	8.70	1038	3	0	6.94	8.86	8.49
19	VGIIH21	7.00	0.00	7.00	1021	4006	0	5.58	7.19	6.96
20	STECH21	13.60	-0.30	13.90	1018	955	2	6.77	14.13	12.55



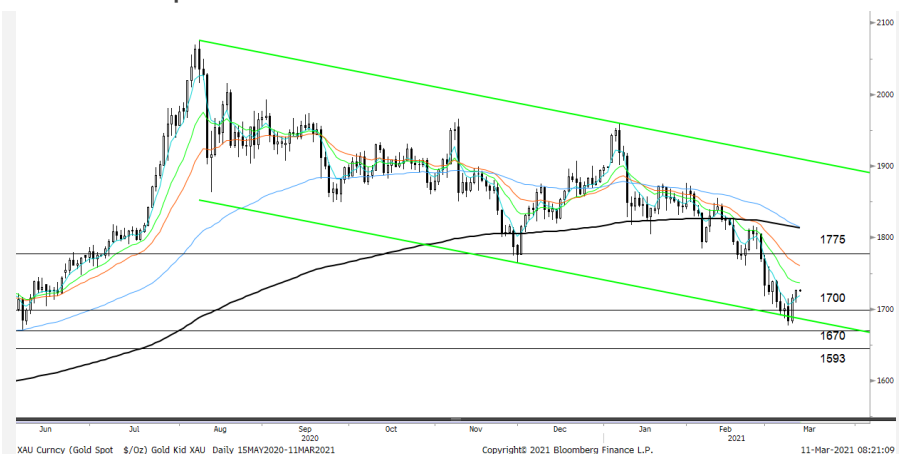
## Gold Futures

ราคาทองคำตลาดทองคำสหรัฐเมื่อคืนวันศุกร์ที่ผ่านมา ปรับเพิ่มขึ้น 4.86 เหรียญฯ ปิดอยู่ที่ 1,726.96 เหรียญฯ โดยการเคลื่อนไหวของราคาทองคำเป็นไปอย่างจำกัด เนื่องจากมีแรงสกัดจากค่าเงินดอลลาร์สหรัฐแข็งค่า หลังได้ปัจจัยหนุนจากการเปิดเผยข้อมูลเศรษฐกิจสหรัฐแข็งแกร่ง นำโดยดัชนี PPI เดือน ก.พ. เพิ่มขึ้นรายเดือนมากสุดนับตั้งแต่ ธ.ค. 2552 และดัชนีความเชื่อมั่นผู้บริโภคเดือน มี.ค. สูงสุดในรอบ 10 ปี และมากกว่าคาดการณ์ไว้ ทำให้ Dollar Index ขยับขึ้น 0.25% ปิดบริเวณ 91.66 จุด นอกจากนี้การดีดตัวขึ้นของตลาดหุ้นดาวโจนส์สหรัฐเมื่อคืนวันศุกร์ 293.05 จุด หรือ 0.9% สูงระดับสูงสุดเป็นประวัติการณ์เป็นวันที่ 5 ติดต่อกัน ขานรับประธานาธิบดีสหรัฐลงนามในกฎหมายกระตุ้นเศรษฐกิจเมื่อวันพฤหัสบดีที่ผ่านมา เป็นอีกส่วนที่ทำให้นักลงทุนลดความสนใจในทองคำ สำหรับสัปดาห์นี้ ต้องติดตามการประชุมของธนาคารกลางหลายประเทศ เช่น สหรัฐ, อังกฤษ และญี่ปุ่น รวมถึงการเปิดเผยข้อมูลเศรษฐกิจสหรัฐ เช่น ยอดขายปลีก, ดัชนีภาคการผลิตอุตสาหกรรม และจำนวนผู้ขอรับสวัสดิการว่างงานรายสัปดาห์

### กลยุทธ์การลงทุน

ราคาทองคำ GFJ21 เมื่อคืนวันศุกร์ที่ผ่านมา ปรับเพิ่มขึ้น 90 บาท ปิดอยู่ที่ 25,180 บาท เทียบเท่า 1,723.2 เหรียญฯ ใกล้เคียงราคาทองคำตลาด spot ล่าสุดที่เคลื่อนไหว 1,723-1,725 เหรียญฯ คาดราคา GFJ21 วันนี้จะอยู่ในกรอบ 25,100-25,400 บาท ทิศทางราคาทองคำยังแกว่งตัวในกรอบที่ฝ่ายวิจัยประเมินไว้ 1710-1740 เหรียญฯ จึงแนะนำให้ Trading GFJ21 บริเวณ 24,980-25,430 บาท แต่หากราคาทองคำขยับขึ้นไปแตะกรอบบน 1,740 เหรียญฯ แนะนำให้รอเปิดสถานะ Short GFJ21 เนื่องจากประเมินปัจจัยแวดล้อมต่าง ๆ ทั้งการฟื้นตัวของเศรษฐกิจ, Bond Yield และค่าเงินดอลลาร์ที่มีแนวโน้มแข็งค่า น่าจะทำให้ราคาทองคำไม่สามารถผ่านจุดดังกล่าว ทั้งนี้นักลงทุนควรกำหนดจุด Cut Loss ไว้ 100 บาทจากทุน เพื่อป้องกันความเสี่ยง หากราคาเคลื่อนไหวผิดคาด

### เทคนิควิเคราะห์ Gold Spot



ที่มา: สายงานวิจัย บล. เอเชีย พลัส

**GOLD Technical:** ทิศทางราคาทองคำปรับขึ้น หลังจากลงมาทดสอบแนวรับบริเวณ \$1700 และมีแรงซื้อกลับ โดยประเมินแนวต้านไว้ที่ \$1720 และ \$1775 แต่ต้องระวังหากรับไม่อยู่ จะเป็นการเปิด Downside ประเมินแนวรับถัดไปไว้ที่ \$1670

## Gold Futures

FUTURES	Last	Chg	%Chg	Vol.	OI	OI Chg
GFJ21	25,180	260	1.04	106	503	-48
GFM21	25,200	260	1.04	8	207	-1
GFQ21	25,240	280	1.12	57	107	43

## Mini Gold Futures

	Last	Chg	%Chg	Vol.	OI	OI Chg
GF10J21	25,170	260	1.04	4,092	10,224	-94
GF10M21	25,200	260	1.04	1,266	4,887	-206
GF10Q21	25,220	250	1.00	1,721	2,773	-144

หมายเหตุ : ราคาปิดของ Gold Futures (Night Session) Settle ณ เวลา 22.00 u. และปริมาณการซื้อขายเกิดขึ้นในช่วงเวลา 19.30-22.30 u.  
ที่มา : สายงานวิจัย บล.เอเชีย พลัส

ASPS Gold Valuation Matrix (เหรียญฯ/ทรอยออนซ์)

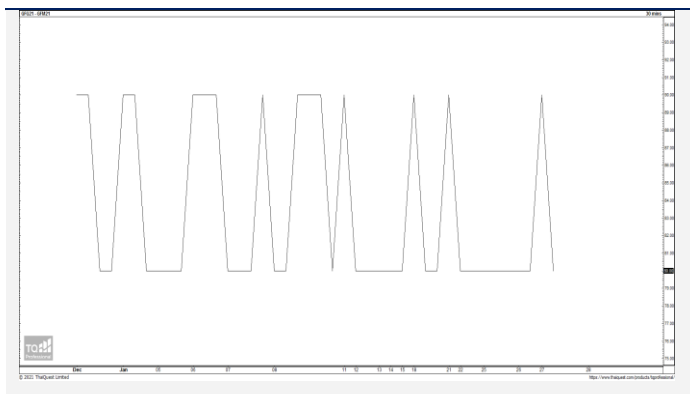
	←			Dollar Index						→		
	93	94	95	96	97	98	99	100	101	102	103	
40	1,617.66	1,589.21	1,560.76	1,532.31	1,503.86	1,475.41	1,446.96	1,418.52	1,390.07	1,361.62	1,333.17	
43	1,616.71	1,588.26	1,559.81	1,531.36	1,502.91	1,474.47	1,446.02	1,417.57	1,389.12	1,360.67	1,332.22	
46	1,615.76	1,587.31	1,558.86	1,530.42	1,501.97	1,473.52	1,445.07	1,416.62	1,388.17	1,359.72	1,331.28	
49	1,614.82	1,586.37	1,557.92	1,529.47	1,501.02	1,472.57	1,444.12	1,415.67	1,387.23	1,358.78	1,330.33	
52	1,613.87	1,585.42	1,556.97	1,528.52	1,500.07	1,471.62	1,443.18	1,414.73	1,386.28	1,357.83	1,329.38	
55	1,612.92	1,584.47	1,556.02	1,527.57	1,499.13	1,470.68	1,442.23	1,413.78	1,385.33	1,356.88	1,328.43	
58	1,611.97	1,583.53	1,555.08	1,526.63	1,498.18	1,469.73	1,441.28	1,412.83	1,384.38	1,355.94	1,327.49	
61	1,611.03	1,582.58	1,554.13	1,525.68	1,497.23	1,468.78	1,440.33	1,411.89	1,383.44	1,354.99	1,326.54	
64	1,610.08	1,581.63	1,553.18	1,524.73	1,496.28	1,467.84	1,439.39	1,410.94	1,382.49	1,354.04	1,325.59	
67	1,609.13	1,580.68	1,552.24	1,523.79	1,495.34	1,466.89	1,438.44	1,409.99	1,381.54	1,353.09	1,324.65	
70	1,608.19	1,579.74	1,551.29	1,522.84	1,494.39	1,465.94	1,437.49	1,409.04	1,380.60	1,352.15	1,323.70	
73	1,607.24	1,578.79	1,550.34	1,521.89	1,493.44	1,464.99	1,436.55	1,408.10	1,379.65	1,351.20	1,322.75	

การแปลงราคาทองคำให้เป็นบาท

GOLD Londin AM ( USD/Ounce )	FX ( บาท/ USD )					
	30.00	30.25	30.50	30.75	31.00	
1,650	23,529	23,725	23,921	24,117	24,313	
1,680	23,957	24,156	24,356	24,555	24,755	
1,710	24,384	24,588	24,791	24,994	25,197	
1,740	24,812	25,019	25,226	25,432	25,639	
1,770	25,240	25,450	25,661	25,871	26,081	
1,800	25,668	25,882	26,096	26,309	26,523	
1,830	26,096	26,313	26,530	26,748	26,965	
1,860	26,523	26,744	26,965	27,186	27,407	
1,890	26,951	27,176	27,400	27,625	27,850	

ที่มา: สายงานวิจัย บล. เอเซีย พลัส

Spread ระหว่าง GFJ21 – GFQ21



ที่มา: สายงานวิจัย บล. เอเซีย พลัส

คำนวณกำไรขาดทุนของ Gold Futures

บัลลงทอนรายย่อย				
(ค่าธรรมเนียม 490.10 บาท/สัญญา/ข้าง)				
ราคาปิด future	เปลี่ยนแปลง	กำไร (ขาดทุน)	ค่าธรรมเนียม+ VAT (บาท)	กำไร (ขาดทุน)สุทธิ
25,430.00	250.0	12,500	(1,049)	11,451
25,380.00	200.0	10,000	(1,049)	8,951
25,330.00	150.0	7,500	(1,049)	6,451
25,280.00	100.0	5,000	(1,049)	3,951
25,230.00	50.0	2,500	(1,049)	1,451
<b>25,180.00</b>	<b>0.0</b>	<b>-</b>	<b>(1,049)</b>	<b>(1,049)</b>
25,130.00	-50.0	(2,500)	(1,049)	(3,549)
25,080.00	-100.0	(5,000)	(1,049)	(6,049)
25,030.00	-150.0	(7,500)	(1,049)	(8,549)
24,980.00	-200.0	(10,000)	(1,049)	(11,049)
24,930.00	-250.0	(12,500)	(1,049)	(13,549)

ที่มา: สายงานวิจัย บล. เอเซีย พลัส

คำนวณกำไรขาดทุนของ Mini Gold Futures

บัลลงทอนรายย่อย				
(ค่าธรรมเนียม 98.10 บาท/สัญญา/ข้าง)				
ราคาปิด future	เปลี่ยนแปลง	กำไร (ขาดทุน)	ค่าธรรมเนียม+ VAT (บาท)	กำไร (ขาดทุน)สุทธิ
25,420.00	250.0	2,500	(210)	2,290
25,370.00	200.0	2,000	(210)	1,790
25,320.00	150.0	1,500	(210)	1,290
25,270.00	100.0	1,000	(210)	790
25,220.00	50.0	500	(210)	290
<b>25,170.00</b>	<b>0.0</b>	<b>-</b>	<b>(210)</b>	<b>(210)</b>
25,120.00	-50.0	(500)	(210)	(710)
25,070.00	-100.0	(1,000)	(210)	(1,210)
25,020.00	-150.0	(1,500)	(210)	(1,710)
24,970.00	-200.0	(2,000)	(210)	(2,210)
24,920.00	-250.0	(2,500)	(210)	(2,710)

ที่มา: สายงานวิจัย บล. เอเซีย พลัส