

DERIVATIVES TALK

กลยุทธ์การลงทุนอนุพันธ์

22 มีนาคม 2564 |



SET50 Futures:

เปิด Long S50H21 ได้ที่ 955 จุด ปัจจุบันมีกำไร 3.10 จุด แนะนำถือต่อ เป้าทำกำไรที่ 970 จุด แต่ให้ Stop profit ที่ทุน ระยะสั้นคาด SET50 ถูกกดดันจาก Bond Yield ที่สูง

SET50 Option:

เปิด Long S50H21C950 ได้ที่ทุน 15 จุด (SET50=958) แนะนำถือต่อ เป้าทำกำไร 25 จุด (SET50=970) Cut Loss 3 จุดจากทุน คาด SET50 ปรับฐานระยะสั้น แต่ระยะกลางยังดี

Single Stock Futures:

แนะนำถือสถานะ Long CENTELH21 ทุน 33.50 บาท เป้าทำกำไรที่ 35 บาท และ Cut Loss 0.75 บาทจากทุน สัญญาณบวกลงจากการคลายมาตรการดีต่อ Sentiment ราคาสถานะ Long BBLH21 ทุน 124.88 บาท มีกำไร 12% แนะนำถือ เป้าทำกำไร 131 บาท Stop Profit 125.50 บาท Lock กำไร 5% เศรษฐกิจที่ฟื้นตัว สร้างโอกาสทำกำไรที่ชัดเจน

Gold Futures:

แนะนำให้ Trading GFJ21 ในกรอบ 25240 – 25680 (1720 – 1750\$) และให้เปิด Short เมื่อราคาขึ้นไปแตะกรอบบน โดยระยะสั้นราคามีแรงกดดันจาก Bond Yield ที่สูงขึ้น

สถานะของนักลงทุน

All Futures Long(Short) Position : Contract				Accumulated Long(Short)		
	Long	Short	Net	2 Days	1 Weeks	1 Months
Institution	180,130	204,634	-24,504	-69,716	-113,285	-188,741
Foreign	127,911	138,267	-10,356	-24,876	-55,364	-38,887
Retail	293,512	258,652	34,860	94,592	168,649	227,628

SET50 Futures Long(Short) Position : Contract				Accumulated Long(Short)		
	Long	Short	Net	2 Days	1 Weeks	1 Months
Institution	36,589	41,074	-4,485	-4,235	-10,639	6,927
Foreign	75,213	79,033	-3,820	-5,746	-12,384	-9,356
Retail	86,722	78,417	8,305	9,981	23,023	2,429

Single Stock Futures Long(Short) Position : Contract				Accumulated Long(Short)		
	Long	Short	Net	2 Days	1 Weeks	1 Months
Institution	133,620	153,180	-19,560	-70,084	-105,018	-180,745
Foreign	27,857	36,190	-8,333	-22,019	-53,305	-48,099
Retail	169,843	141,950	27,893	92,103	158,323	228,754

Metal Futures Long(Short) Position : Contract				Accumulated Long(Short)		
	Long	Short	Net	2 Days	1 Weeks	1 Months
Institution	6,977	7,008	-31	-599	-47	1,503
Foreign	24,591	22,986	1,605	2,035	8,398	16,924
Retail	22,787	24,361	-1,574	-1,436	-8,351	-18,427

Call Option Long(Short) Position : Contract				Accumulated Long(Short)		
	Long	Short	Net	2 Days	1 Weeks	1 Months
Institution	107	188	-81	-275	-847	-1,009
Foreign	2	3	-1	295	508	3,390
Retail	1,851	1,769	82	-20	333	-234

Put Option Long(Short) Position : Contract				Accumulated Long(Short)		
	Long	Short	Net	2 Days	1 Weeks	1 Months
Institution	250	275	-25	-131	-481	-4,909
Foreign	182	20	162	552	1,226	3,083
Retail	2,114	2,271	-157	-422	-940	1,136

ที่มา: ฝ่ายงานวิจัย บล. เอเชีย พลัส

SET50 Index Futures / Option P. 2

Single Stock Futures P. 4

Gold Futures P. 7

*ภายใต้สภาวะที่ตลาดเผชิญกับความผันผวนสูง ทำให้การปรับกลยุทธ์ใน Derivative Talk ต้องสามารถดำเนินการได้อย่างรวดเร็วทัน ฝ่ายวิจัยจึงได้มีการเพิ่มช่องทางติดตามคำแนะนำกลยุทธ์การซื้อขายระหว่างวันทำการผ่าน 2 ช่องทาง เพื่อให้นักลงทุนสามารถปรับเปลี่ยนกลยุทธ์ได้มีประสิทธิภาพมากยิ่งขึ้น คือ

- แอปพลิเคชัน: [ASP Smart](#)
- Telegram: [ASIA PLUS GROUP](#)
(<http://bit.ly/TeleAsiaplusgroup>)

RESEARCH DIVISION

บริษัทหลักทรัพย์ เอเชีย พลัส

เกิดศักดิ์ ทวีระธรรม

นักวิเคราะห์ปัจจัยพื้นฐานด้านตลาดทุน และทางเทคนิค
เลขทะเบียนนักวิเคราะห์: 004132

ประสิทธิ์ รัตนกิจมงคล, CISA, CFA

นักวิเคราะห์ปัจจัยพื้นฐานด้านตลาดทุน และด้านเทคนิค
เลขทะเบียนนักวิเคราะห์: 025917

นวลพรรณ น้อยรัชชกุล

นักวิเคราะห์ปัจจัยพื้นฐานด้านตลาดทุน และด้านเทคนิค
เลขทะเบียนนักวิเคราะห์: 019994

ชาญชัย พันการนาทิจ

นักวิเคราะห์ปัจจัยพื้นฐานด้านตลาดทุน และทางเทคนิค
เลขทะเบียนนักวิเคราะห์: 064045

ณัฐธร เกิดเนตร

ผู้ช่วยนักวิเคราะห์

SET50 Overview

วันศุกร์ที่ผ่านมา FED เปิดเผยว่าจะไม่ต่ออายุมาตรการ Supplementary Leverage Ratio (SLR Ratio) ที่เป็นการยกเว้นการนำพันธบัตรรัฐบาลสหรัฐฯและเงินฝากที่สถาบันการเงินฝากไว้กับ FED ที่จะสิ้นสุดในวันที่ 31 มี.ค. 2564 ผลต่อเศรษฐกิจเชื่อว่า จะทำให้ความสามารถในการปล่อยสินเชื่อของ ธ.พ. สหรัฐฯเข้มงวดมากขึ้น ส่วนผลต่อตลาดทุนเชื่อว่าเป็นหนึ่งในสาเหตุที่ทำให้ Bond Yield สหรัฐฯแรงตัวในช่วงที่ผ่านมา และมีโอกาสที่จะเห็นแรงขายเพื่อ Lock กำไรในตลาดพันธบัตรเกิดขึ้นได้ในระยะสั้น (ภายในเดือน มี.ค.64) ซึ่งจะทำให้ Bond Yield สหรัฐฯมีโอกาสแรงตัวสูงขึ้น สถานการณ์ดังกล่าวอาจสร้างความผันผวนมายังตลาดหุ้น แต่ในระยะยาวเชื่อว่าเม็ดเงินยังมีแนวโน้มไหลเข้าตลาดหุ้นมากขึ้นจากทิศทางเศรษฐกิจรวมถึงกำไรบริษัทจดทะเบียนที่ฟื้นตัวจากผลกระทบของ COVID-19 รวมถึงสภาพคล่องในระบบที่ยังมีอยู่ในระดับสูงน่าจะทำให้ SET50 Index ยังอยู่ในแนวโน้มขาขึ้น โดยวันนี้คาดการณ์การเคลื่อนไหวที่ 950-970 จุด

SET50 Index Futures

Direction Trading: เปิด Long S50H21 ได้ที่ 955 จุด ปัจจุบันมีกำไร 3.10 จุด แนะนำถือต่อ เป้าทำกำไรที่ 970 จุด แต่ให้ Stop profit ที่ทุน ระยะสั้นคาด SET50 ถูกกดดันจาก Bond Yield ที่สูง

Spread Trading: คาดการณ์ Spread ระหว่าง S50M21 ลบด้วย S50H21 ณ วันที่ 30 มี.ค. 2564 จะเท่ากับ -6.42 จุด ปัจจุบันอยู่ที่ -4.10 จุด ประเมิน Spread ยังไม่เปิดกว้างมากพอจึงแนะนำ Wait & See

SET50 Option: เปิด Long S50H21C950 ได้ที่ทุน 15 จุด (SET50=958) แนะนำถือต่อ เป้าทำกำไร 25 จุด (SET50=970) Cut Loss 3 จุดจากทุน คาด SET50 ปรับฐานระยะสั้น แต่ระยะกลางยังดี

	Last	1Yr Hist. Volatility	2Week Hist. Volatility
SET50 Index	959.41	34.2691	10.89824

Call Option

	Premium	Chg	Break Even	Intrinsic Value	Time Value	All-in-Premium	Theory Price	Volume	Open Interest	Implied Volatility	Delta	Effective Gearing	Time Decay
S50H21C1025	0.60	-0.30	> 1025.6	0.00	0.60	6.90%	0.02	111	3353	22.29	0.04	64.79	0.1
S50H21C1000	1.70	-1.10	> 1001.7	0.00	1.70	4.41%	0.40	517	6471	20.58	0.12	65.06	0.0
S50H21C975	4.60	-2.70	> 979.6	0.00	4.60	2.10%	3.36	609	3526	16.49	0.27	55.60	0.0
S50H21C950	15.00	-7.40	> 965	9.41	5.59	0.58%	14.07	275	2661	17.74	0.60	38.65	0.0
S50H21C925	34.60	-7.30	> 959.6	34.41	0.19	0.02%	34.07	16	1490	22.75	0.80	22.16	0.0

Put Option

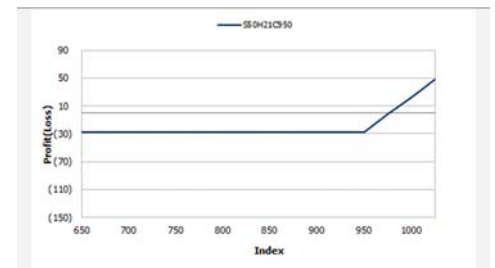
	Premium	Chg	Break Even	Intrinsic Value	Time Value	All-in-Premium	Theory Price	Volume	Open Interest	Implied Volatility	Delta	Effective Gearing	Time Decay
S50H21P1025	68.70	9.10	< 956.3	65.59	3.11	-0.32%	66.71	4	86	#N/A N/A	-1.00	-14.92	0.0
S50H21P1000	45.00	8.10	< 955	40.59	4.41	-0.46%	42.09	22	414	16.61	-0.94	-20.95	0.0
S50H21P975	20.70	4.60	< 954.3	15.59	5.11	-0.53%	20.05	311	1817	14.65	-0.76	-35.67	0.0
S50H21P950	7.60	2.20	< 942.4	0.00	7.60	-1.77%	5.76	573	2688	16.36	-0.39	-48.23	0.0
S50H21P925	2.70	0.70	< 922.3	0.00	2.70	-3.87%	0.77	461	3231	19.06	-0.14	-49.62	0.0

ที่มา: สายงานวิจัย บล. เอเชีย พลัส

	SET50	S50H21	S50M21
แนวรับ	950	950	945
แนวต้าน	970	970	965

*ภายใต้สภาวะที่ตลาดเผชิญกับความผันผวนสูง ฝ่ายวิจัยจึงได้มีการเพิ่มช่องทางติดตามคำแนะนำกลยุทธ์การซื้อขายระหว่างวันผ่าน 2 ช่องทาง คือ

- แอปพลิเคชัน: **ASP Smart**
- Telegram: **ASIA PLUS GROUP**
(<http://bit.ly/TeleAsiaplusgroup>)



หมายเหตุ : ตัวคูณดัชนีเท่ากับ 200 บาท ต่อ 1 จุดของดัชนี

ภาพรวมการซื้อขาย SET50 Index

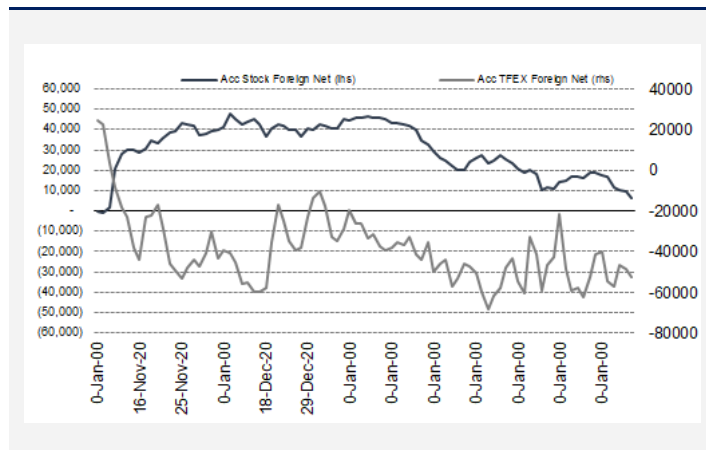
ความสัมพันธ์สถานะของนักลงทุนต่างประเทศในตราสารทุน
และ SET50 Futures

UNDERLYING	Close	Chg	%Chg	สรุปการซื้อขาย
SET50	959.41	-6.74	-0.70%	19/3/21

Symbol	Settle	Chg	%Chg	Vol.	OI	OI Chg
S50G21	928.46	0.0	0.0%	27	75	0
S50H21	958.10	-8.5	-0.9%	153,126	239,026	-115
S50J21	954.80	-10.5	-1.1%	87	157	0
S50M21	954.00	-8.2	-0.9%	40,373	54,718	489
S50U21	951.10	-8.3	-0.9%	3,315	10,803	-43
S50Z21	952.30	-8.4	-0.9%	1,586	5,411	0

SET50 Futures Long(Short) : สัญญา			สะสม Long(Short)			
	Long	Short	Net	2 วัน	2 สัปดาห์	QTD
สถาบัน	179,773	204,171	-24,398	-4,235	-12,978	0
ต่างชาติ	127,727	138,264	-10,537	-5,746	6,664	0
รายย่อย	289,547	254,612	34,935	9,981	6,314	0

ที่มา: สายงานวิจัย บล. เอเชีย พลัส



ที่มา: สายงานวิจัย บล. เอเชีย พลัส

คาดการณ์ Spread ณ สิ้นเดือนจาก ASPS Model

	เป้าหมาย Spread ธีรย์ไกล - ธีรย์ใกล้					
	S50J20	S50K20	S50M20	S50N20	S50Q20	S50U20
	ณ 29 เม.ย.63	ณ 28 พ.ค.63	ณ 29 มิ.ย.63	ณ 30 ก.ค.63	ณ 28 ส.ค.63	ณ 29 ก.ย.63
S50J20						
S50K20	-1.60					
S50M20	-1.32	0.28				
S50N20	-1.47	0.13	-0.15			
S50Q20	-5.84	-4.23	-4.52	-4.37		
S50U20	-6.88	-5.28	-5.56	-5.41	-1.04	

*สมมติฐานอัตราดอกเบี้ยนโยบายระหว่าง มิ.ย. - ก.ย. 63 เท่ากับ 0.5%

ที่มา: สายงานวิจัย บล. เอเชีย พลัส

SET50 ที่ระดับค่า PER ต่างๆ

SET 50 Sensitivity	ม.ค. 62E	มี.ค. 62E	เม.ย. 62E	พ.ค. 62E	มิ.ย. 62E	ก.ย. 62E	ธ.ค. 62E
PER 15.5	898	870	857	843	830	789	748
PER 16	926	899	885	871	857	815	773
PER 16.5	955	927	912	898	883	840	797
PER 17	984	955	940	925	910	866	821
PER 17.5	1,013	983	967	952	937	891	845
PER 18	1,042	1,011	995	979	964	916	869
PER 18.5	1,071	1,039	1,023	1,007	990	942	893
PER 19	1,100	1,067	1,050	1,034	1,017	967	918

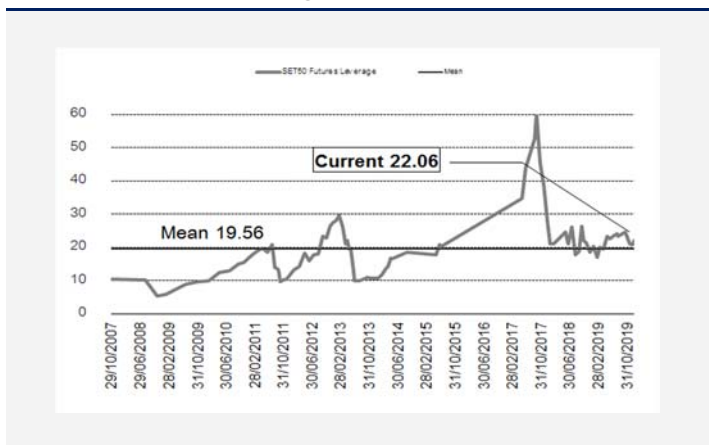
ที่มา: สายงานวิจัย บล. เอเชีย พลัส

คำนวณกำไรขาดทุนของ SET50 Futures

นักลงทุนรายย่อย					
(ค่าธรรมเนียม 87.10 บาท/สัญญา/ข้าง)					
ราคาปิด Futures	chg (จุด) เทียบกับ	กำไร (ขาดทุน)	ค่าธรรมเนียม+ VAT (บาท)	กำไร (ขาดทุน)สุทธิ	
963.10	5.0	1,000	(186)	814	
962.10	4.0	800	(186)	614	
961.10	3.0	600	(186)	414	
960.10	2.0	400	(186)	214	
959.10	1.0	200	(186)	14	
958.10	0.0	0.0	(186)	(186)	
957.10	-1.0	(200)	(186)	(386)	
956.10	-2.0	(400)	(186)	(586)	
955.10	-3.0	(600)	(186)	(786)	
954.10	-4.0	(800)	(186)	(986)	
953.10	-5.0	(1,000)	(186)	(1,186)	

ที่มา: สายงานวิจัย บล. เอเชีย พลัส

ระดับ Leverage ของ SET50 Futures



ที่มา: Thailand Clearing House, ฝ่ายวิจัย ASPS

Single Stock Futures

Long CENTELH21

แม้ปี 2563 พลิกขาดทุนปกติ 1.5 พันล้านบาท แต่การกระจายตัวของวัคซีน COVID-19 สร้างโอกาสในการเปิดประเทศและเป็นจุดเริ่มต้นที่นักท่องเที่ยวจะกลับไประดับก่อน COVID-19 ในปี 2566 จึงเชื่อไม่มีอะไรเลวร้ายเท่าปี 2563 ช่วยจำกัด Downside ราคาหุ้นภาครัฐยังคงเดินหน้ากระตุ้นการท่องเที่ยวในประเทศ ส่งผลให้ Occupancy rate เฉลี่ยกลุ่มโรงแรมฟื้นตัว ยังมีจุดเด่นจากโครงสร้างทางการเงินแข็งแกร่งที่สุดในกลุ่ม ขณะที่ DCF (WACC 7.3%, Terminal Growth Rate 2%) ให้ FV ปี 2564 ที่ 40 บาท ภาพทางเทคนิค แนวโน้มในกรอบ Uptrend Channel โดยมีสัญญาณกลับตัวจากแท่งเทียนเขียวยาว หลังทดสอบกรอบล่างบริเวณ 32.25 บาท ประเมิน Downside จำกัด ระยะถัดไปหากผ่าน 34.25 บาทได้ มองเป็นการเปิด Upside

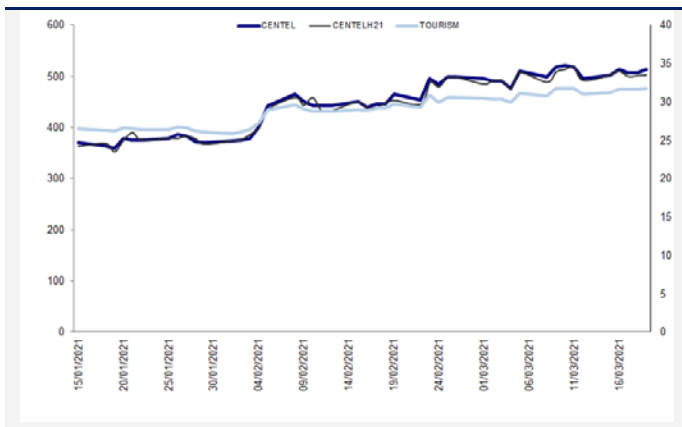
กลยุทธ์การลงทุน

แนะนำถือสถานะ Long CENTELH21 ทุน 33.50 บาท เป้าทำกำไรที่ 35 บาท และ Cut Loss 0.75 บาทจากทุน

Future								Underlying			
Future	Settle Price	Basis	ASP Theory Price	Vol	OI	OI Change	Leverage	Upside	PER 63F	PBV 63F	EPS GROWTH 63F
CENTELH21	33.50	-0.75	34.25	2	435	0	8.58	16.79%		5.40	-51.16%

ที่มา: สายงานวิจัย บล. เอเชีย พลัส

Historical Price



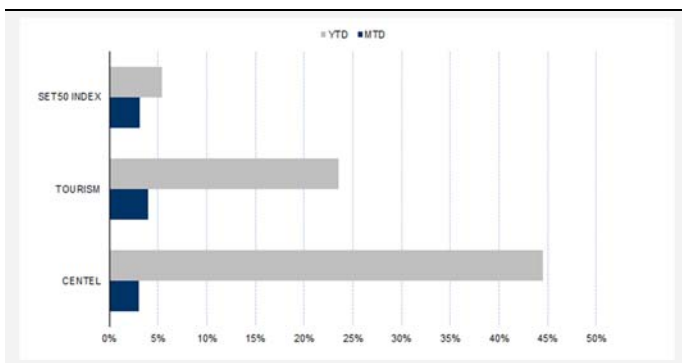
ที่มา: สายงานวิจัย บล. เอเชีย พลัส

คำนวณกำไรขาดทุนของ Stock Futures

บัลลงทุนรายย่อย					
ราคาปิด future	chg (จุด) เทียบกับราคา	กำไร (บาท)	ค่าธรรมเนียม +VAT (บาท)	กำไร (บาท)	กำไร (บาท)
34.00	0.5	500	5.29	495	
33.90	0.4	400	5.29	395	
33.80	0.3	300	5.29	295	
33.70	0.2	200	5.29	195	
33.60	0.1	100	5.29	95	
33.50	0.0	-	5.29	(5)	
33.40	-0.1	(100)	5.29	(105)	
33.30	-0.2	(200)	5.29	(205)	
33.20	-0.3	(300)	5.29	(305)	
33.10	-0.4	(400)	5.29	(405)	
33.00	-0.5	(500)	5.29	(505)	

ที่มา: สายงานวิจัย บล. เอเชีย พลัส

Historical Return



ที่มา: สายงานวิจัย บล. เอเชีย พลัส

Technical Chart



ที่มา: สายงานวิจัย บล. เอเชีย พลัส

Single Stock Futures

Long BBLH21

คาดแนวโน้มกำไรปี 2564 จะโดดเด่นจากสภาวะเศรษฐกิจไทยที่กลับมาฟื้นตัว และฐานที่ต่ำในปีก่อน หลังทิศทางการตั้งสำรองเริ่มลดลง ช่วยชดเชยค่าใช้จ่ายที่ยังทรงตัวสูง ด้านคุณภาพสินทรัพย์ แม้ยังมีความเสี่ยงแต่เชื่อว่ายู่ในกรอบการบริหารจัดการ ในขณะที่ PBV ลงมาซื้อขายที่ 0.5 เท่า มองว่าถูก Discount มากเกินไป ขณะที่ FV ปี 2564 ที่ 154 บาท มองเป็นจุดทยอยสะสมลงทุนระยะกลาง - ยาว

ภาพทางเทคนิค รับาวนจากเส้น EMA 200 วัน พร้อมราคาปิดล่าสุด เป็นแท่งเทียนเขียวเต็มแท่ง บ่งชี้แรงซื้อเข้าหนุน นอกจากนี้ การเคลื่อนไหวของราคายังทำจังหวะ Higher Low เป็นสัญญาณฟื้นตัว โดยประเมินแนวต้านถัดไปได้ไว้ที่ 131 บาท

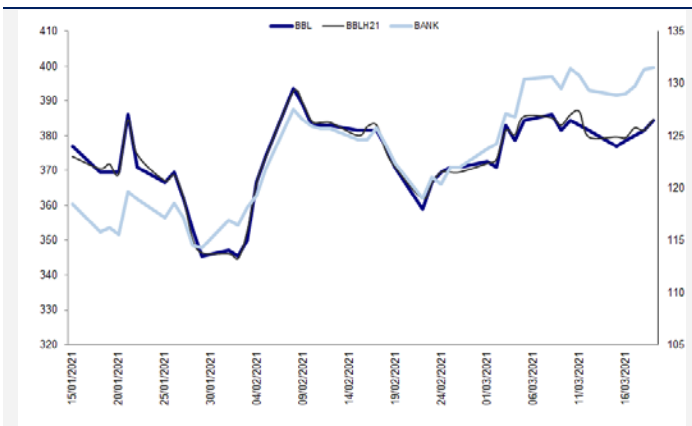
กลยุทธ์การลงทุน

สถานะ Long BBLH21 ทุน 124.88 บาท ปัจจุบันกำไร 12% แนะนำถือต่อ เป้าทำกำไร 131 บาท และตั้ง Lock Profit ที่ 5% บริเวณ 125.50 บาท

Future								Underlying			
Future	Settle Price	Basis	ASP Theory Price	Vol	OI	OI Change	Leverage	Upside	PER 63F	PBV 63F	EPS GROWTH 63F
BBLH21	126.55	0.05	126.52	153	940	0	7.57	21.74%	9.38	0.53	49.81%

ที่มา: สายงานวิจัย บล. เอเซีย พลัส

Historical Price



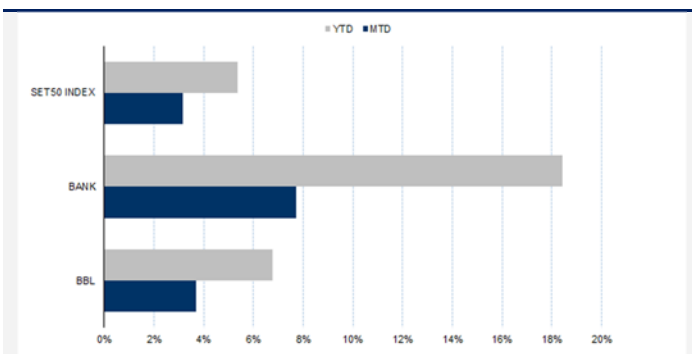
ที่มา: สายงานวิจัย บล. เอเซีย พลัส

คำนวณกำไรขาดทุนของ Stock Futures

ราคาปิด future	chg (จุด) เทียบกับราคา	นักลงทุนรายย่อย			
		กำไร (บาท)	ค่าธรรมเนียม +VAT (บาท)	กำไรสุทธิ (บาท)	
127.05	0.5	500	20.26	480	
126.95	0.4	400	20.26	380	
126.85	0.3	300	20.26	280	
126.75	0.2	200	20.26	180	
126.65	0.1	100	20.26	80	
126.55	0.0	-	20.26	(20)	
126.45	-0.1	(100)	20.26	(120)	
126.35	-0.2	(200)	20.26	(220)	
126.25	-0.3	(300)	20.26	(320)	
126.15	-0.4	(400)	20.26	(420)	
126.05	-0.5	(500)	20.26	(520)	

ที่มา: สายงานวิจัย บล. เอเซีย พลัส

Historical Return



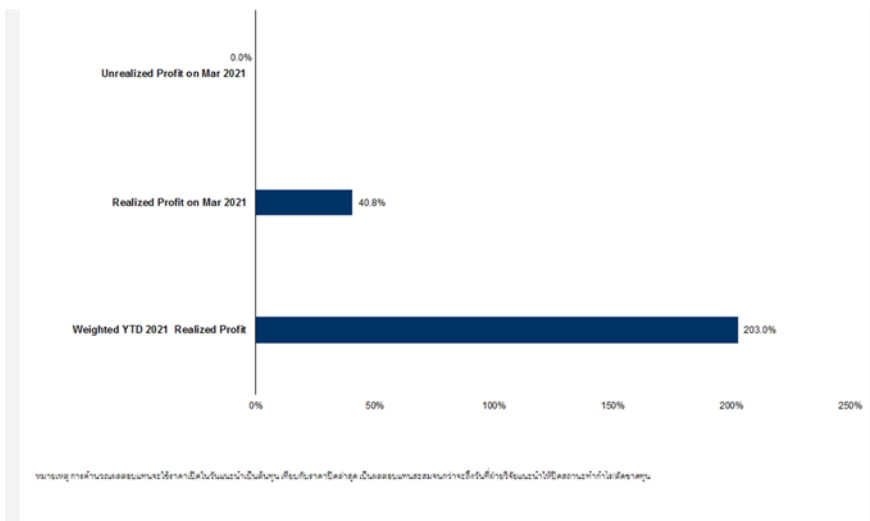
ที่มา: สายงานวิจัย บล. เอเซีย พลัส

Technical Chart



ที่มา: สายงานวิจัย บล. เอเซีย พลัส

Tracking Performance



ที่มา: สายงานวิจัย บล. เอเชีย พลัส

Top 20 Most Active Volume

	Future	Settle Price	Basis	ASP Theory Price	Vol	OI	OI Change	Leverage	Resistance	Support
1	GUNKULH21	3.86	0.00	3.86	25972	4706	-1	14.51	3.90	3.01
2	PRMH21	7.85	-0.10	7.95	11043	10640	0	5.23	8.15	7.80
3	IRPCH21	3.86	-0.02	3.88	10224	5463	19	11.35	3.91	3.60
4	WHAH21	3.56	-0.02	3.58	3107	16207	1001	8.56	3.66	3.36
5	SUPERH21	0.97	0.00	0.97	3085	26103	4	6.38	0.99	0.95
6	BGRIMH21	46.80	0.30	46.51	2802	601	0	7.51	47.19	45.22
7	SPCGH21	19.47	-0.03	19.50	2500	1701	0	7.89	19.70	19.07
8	BEMH21	8.50	0.00	8.50	1514	611	0	11.77	8.99	8.37
9	TMBH21	1.23	-0.01	1.24	1511	1550	1000	8.16	1.27	1.18
10	TUH21	14.40	0.10	14.30	1333	842	-4	7.84	15.04	14.28
11	JASH21	2.95	0.01	2.94	1162	4117	2	6.45	3.08	2.94
12	TTAH21	10.11	-0.09	10.20	1147	116	20	24.40	10.20	8.18
13	TKNH21	10.02	0.02	10.00	1006	61	0	4.87	10.13	9.59
14	TRUEH21	3.30	0.00	3.30	941	4102	-1001	8.68	3.39	3.25
15	BLANDH21	1.13	-0.01	1.14	859	2226	-28	10.00	1.18	1.11
16	CHGH21	2.96	-0.06	3.02	767	1	0	11.35	2.97	2.72
17	PTGH21	20.08	0.08	20.00	701	510	0	7.11	21.60	19.97
18	AMATAH21X	18.99	-0.01	19.00	659	105	0	11.11	19.67	18.30
19	HANAH21	55.83	-0.17	56.01	628	1	0	7.26	56.93	52.14
20	ICHIH21	14.41	-0.09	14.50	599	278	0	8.87	15.16	13.38

Gold Futures

ราคาทองคำตลาดทองคำสหรัฐเมื่อคืนวันศุกร์ที่ผ่านมา ปรับเพิ่มขึ้น 8.8 เหรียญฯ หรือ 0.51% ปิดอยู่ที่ 1,744.9 เหรียญฯ โดยได้แรงหนุนจากการที่อัตราผลตอบแทนพันธบัตรสหรัฐอายุ 10 ปีชะลอตัวลง หลังพุ่งขึ้นแตะระดับสูงสุดในรอบ 14 เดือนในวันพฤหัสบดี นอกจากนี้การร่วงลงของค่าเงินดอลลาร์สหรัฐ โดย Dollar Index เมื่อวันศุกร์ปรับลดลง 0.1% ปิดที่ 91.74 จุด รวมถึงการดิ่งลงของตลาดหุ้นดาวโจนส์สหรัฐรวม 234.33 จุด หรือ 0.71% หนุนให้เกิดแรงเข้าซื้อทองคำในฐานะสินทรัพย์ปลอดภัย สะท้อนจากกองทุน SPDR เมื่อวันศุกร์ เข้าซื้อทองคำครั้งแรกในรอบกว่า 2 สัปดาห์รวม 3.5 ตัน มูลค่า 1051.78 ตัน สำหรับสัปดาห์นี้ ต้องติดตามการรายงานตัวเลขเศรษฐกิจสำคัญของสหรัฐ ได้แก่ ยอดขายบ้านใหม่, บ้านมือสอง, ยอดคำสั่งซื้อสินค้าคงทน, ดัชนี PMI ภาคการผลิตและบริการ, จีดีพี 4Q63 และจำนวนผู้ขอรับสวัสดิการว่างงานรายสัปดาห์ เป็นต้น

กลยุทธ์การลงทุน

ราคาทองคำ GFJ21 เมื่อคืน ปรับลดลง 10 บาท ปิดอยู่ที่ 25,510 บาท เทียบเท่า 1,738.13 เหรียญฯ ใกล้เคียงราคาทองคำตลาด spot ล่าสุดที่เคลื่อนไหว 1,738-1,740 เหรียญฯ คาดราคา GFJ21 วันนี้จะอยู่ในกรอบ 25,400-25,700 บาท จากทิศทางราคาทองคำยังแกว่งตัวในกรอบที่ฝ่ายวิจัยประเมินไว้ 1,720-1,750 เหรียญฯ จึงแนะนำให้ นักลงทุน Trading บริเวณ 25,240-25,680 บาท แต่หากราคาทองคำขยับขึ้นไปแตะกรอบบน แนะนำให้รอเปิดสถานะ Short GFJ21 เนื่องจากปัจจัยแวดล้อมทั้งแนวโน้มการฟื้นตัวของเศรษฐกิจโลก และ Bond Yield ที่ยังมีทิศทางเป็นขาขึ้น อาจทำให้ทองคำไม่สามารถดีดตัวได้มากนัก ทั้งนี้ นักลงทุนควรกำหนดจุด Cut Loss ไว้ 100 บาทจากทุน เพื่อป้องกันความเสี่ยง หากราคาทองคำเคลื่อนไหวผิดคาด

เทคนิควิเคราะห์ Gold Spot



ที่มา: สายงานวิจัย บล. เอเชีย พลัส

GOLD Technical: ทิศทางราคาทองคำปรับขึ้น หลังจากลงมาทดสอบแนวรับบริเวณ \$1700 และมีแรงซื้อกลับ โดยประเมินแนวต้านไว้ที่ \$1720 และ \$1775 แต่ต้องระวังหากรับไม่อยู่ จะเป็นการเปิด Downside ประเมินแนวรับถัดไปไว้ที่ \$1670

Gold Futures

FUTURES	Last	Chg	%Chg	Vol.	OI	OI Chg
GFJ21	25,510	240	0.95	45	515	-6
GF21	25,530	240	0.95	13	208	1
GFQ21	25,310	-200	-0.78	1	102	-1

Mini Gold Futures

FUTURES	Last	Chg	%Chg	Vol.	OI	OI Chg
GF10J21	25,560	40	0.16	3,304	9,293	-365
GF10M21	25,590	30	0.12	1,796	4,856	12
GF10Q21	25,600	-10	-0.04	1,220	3,052	-114

หมายเหตุ : ราคาปิดของ Gold Futures (Night Session) Settle ณ เวลา 22.00 u. และปริมาณการซื้อขายเกิดขึ้นในช่วงเวลา 19.30-22.30 u.
ที่มา : สายงานวิจัย บล.เอเชีย พลัส

ASPS Gold Valuation Matrix (เหรียญฯ/ทรอยออนซ์)

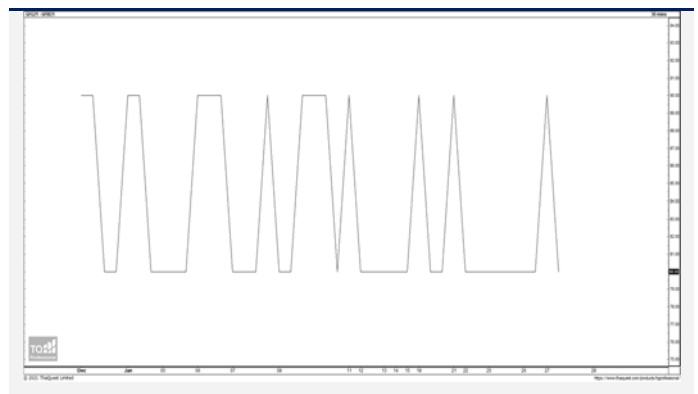
	Dollar Index											
	← 93	94	95	← 96	97	98	99	100	101	102	103 →	
Nymex (USD/Barrel)	40	1,617.66	1,589.21	1,560.76	1,532.31	1,503.86	1,475.41	1,446.96	1,418.52	1,390.07	1,361.62	1,333.17
	43	1,616.71	1,588.26	1,559.81	1,531.36	1,502.91	1,474.47	1,446.02	1,417.57	1,389.12	1,360.67	1,332.22
	46	1,615.76	1,587.31	1,558.86	1,530.42	1,501.97	1,473.52	1,445.07	1,416.62	1,388.17	1,359.72	1,331.28
	49	1,614.82	1,586.37	1,557.92	1,529.47	1,501.02	1,472.57	1,444.12	1,415.67	1,387.23	1,358.78	1,330.33
	52	1,613.87	1,585.42	1,556.97	1,528.52	1,500.07	1,471.62	1,443.18	1,414.73	1,386.28	1,357.83	1,329.38
	55	1,612.92	1,584.47	1,556.02	1,527.57	1,499.13	1,470.68	1,442.23	1,413.78	1,385.33	1,356.88	1,328.43
	58	1,611.97	1,583.53	1,555.08	1,526.63	1,498.18	1,469.73	1,441.28	1,412.83	1,384.38	1,355.94	1,327.49
	61	1,611.03	1,582.58	1,554.13	1,525.68	1,497.23	1,468.78	1,440.33	1,411.89	1,383.44	1,354.99	1,326.54
	64	1,610.08	1,581.63	1,553.18	1,524.73	1,496.28	1,467.84	1,439.39	1,410.94	1,382.49	1,354.04	1,325.59
	67	1,609.13	1,580.68	1,552.24	1,523.79	1,495.34	1,466.89	1,438.44	1,409.99	1,381.54	1,353.09	1,324.65
	70	1,608.19	1,579.74	1,551.29	1,522.84	1,494.39	1,465.94	1,437.49	1,409.04	1,380.60	1,352.15	1,323.70
73	1,607.24	1,578.79	1,550.34	1,521.89	1,493.44	1,464.99	1,436.55	1,408.10	1,379.65	1,351.20	1,322.75	

การแปลงราคาทองคำให้เป็นบาท

GOLD Londin AM (USD/Ounce)	FX (บาท/ USD)					
	30.00	30.25	30.50	30.75	31.00	
1,650	23,529	23,725	23,921	24,117	24,313	
1,680	23,957	24,156	24,356	24,555	24,755	
1,710	24,384	24,588	24,791	24,994	25,197	
1,740	24,812	25,019	25,226	25,432	25,639	
1,770	25,240	25,450	25,661	25,871	26,081	
1,800	25,668	25,882	26,096	26,309	26,523	
1,830	26,096	26,313	26,530	26,748	26,965	
1,860	26,523	26,744	26,965	27,186	27,407	
1,890	26,951	27,176	27,400	27,625	27,850	

ที่มา: สายงานวิจัย บล. เอเชีย พลัส

Spread ระหว่าง GFJ21 – GFQ21



ที่มา: สายงานวิจัย บล. เอเชีย พลัส

คำนวณกำไรขาดทุนของ Gold Futures

นักลงทุนรายย่อย (ค่าธรรมเนียม 490.10 บาท/สัญญา/ข้าง)				
ราคาปิด future	เปลี่ยนแปลง	กำไร (ขาดทุน)	ค่าธรรมเนียม+ VAT (บาท)	กำไร (ขาดทุน)สุทธิ
25,760.00	250.0	12,500	(1,049)	11,451
25,710.00	200.0	10,000	(1,049)	8,951
25,660.00	150.0	7,500	(1,049)	6,451
25,610.00	100.0	5,000	(1,049)	3,951
25,560.00	50.0	2,500	(1,049)	1,451
25,510.00	0.0	-	(1,049)	(1,049)
25,460.00	-50.0	(2,500)	(1,049)	(3,549)
25,410.00	-100.0	(5,000)	(1,049)	(6,049)
25,360.00	-150.0	(7,500)	(1,049)	(8,549)
25,310.00	-200.0	(10,000)	(1,049)	(11,049)
25,260.00	-250.0	(12,500)	(1,049)	(13,549)

ที่มา: สายงานวิจัย บล. เอเชีย พลัส

คำนวณกำไรขาดทุนของ Mini Gold Futures

นักลงทุนรายย่อย (ค่าธรรมเนียม 98.10 บาท/สัญญา/ข้าง)				
ราคาปิด future	เปลี่ยนแปลง	กำไร (ขาดทุน)	ค่าธรรมเนียม+ VAT (บาท)	กำไร (ขาดทุน)สุทธิ
25,810.00	250.0	2,500	(210)	2,290
25,760.00	200.0	2,000	(210)	1,790
25,710.00	150.0	1,500	(210)	1,290
25,660.00	100.0	1,000	(210)	790
25,610.00	50.0	500	(210)	290
25,560.00	0.0	-	(210)	(210)
25,510.00	-50.0	(500)	(210)	(710)
25,460.00	-100.0	(1,000)	(210)	(1,210)
25,410.00	-150.0	(1,500)	(210)	(1,710)
25,360.00	-200.0	(2,000)	(210)	(2,210)
25,310.00	-250.0	(2,500)	(210)	(2,710)

ที่มา: สายงานวิจัย บล. เอเชีย พลัส