



### SET50 Futures:

ยังไม่เห็นสัญญาณลบที่เข้ามาสร้างแรงกดดัน แต่มีแรงหนุนจากภาพการฟื้นตัวเศรษฐกิจ และทำไร Trading S50M21 กรอบ 955 – 970 จุด และให้เปิด Long ที่กรอบล่าง

### SET50 Option:

แนะนำให้เปลี่ยนมาเปิด Long S50M21C950 ที่ 30 จุด (SET50=960) เป้า 45 จุด (SET50= 975) Cut Loss 3 จุด คาด SET50 แกว่งตัวในทิศทางขึ้น

### Single Stock Futures:

แนะนำให้รอเปิด Long STECM21 ที่ 15.40 บาท เป้าทำกำไร 16 บาท Cut Loss 0.30 บาทจากทุน กระแสการลงทุนภาครัฐที่กลับมาน่าจะสร้างแรงขับเคลื่อนราคาหุ้น

แนะนำให้เปิด Long SCCM21 ที่ 387 บาท เป้าทำกำไร 395 บาท Cut Loss 4 บาทจากทุน ในทางปัจจัยพื้นฐานมีหลายปัจจัยที่ยืนยันการกลับเข้าวัฏจักรขาขึ้นของกำไร

### Gold Futures:

ราคาทองคำยังขาดปัจจัยที่ขับเคลื่อน คาดเคลื่อนไหวในกรอบ 1720 – 1750\$ ต่อไป ตามเดิม แนะนำ Trading GFJ21 กรอบ 25470 – 25910 (1720 – 1750\$)

SET50 Index Futures / Option **P. 2**

Single Stock Futures **P. 4**

Gold Futures **P. 7**

\*ภายใต้สภาวะที่ตลาดเผชิญกับความผันผวนสูง ทำให้การปรับกลยุทธ์ใน Derivative Talk ต้องสามารถดำเนินการได้อย่างรวดเร็วขึ้น ฝ่ายวิจัยฯจึงได้มีการเพิ่มช่องทางติดตามคำแนะนำกลยุทธ์การซื้อขาย ระหว่างวันทำการผ่าน 2 ช่องทาง เพื่อให้ นักลงทุน สามารถปรับเปลี่ยนกลยุทธ์ได้มีประสิทธิภาพมากยิ่งขึ้น คือ

- แอปพลิเคชัน: **ASP Smart**
- Telegram: **ASIA PLUS GROUP**  
(<http://bit.ly/TeleAsiaplusgroup>)

### สถานะของนักลงทุน

All Futures Long(Short) Position : Contract				Accumulated Long(Short)		
	Long	Short	Net	2 Days	1 Weeks	1 Months
Institution	252,680	301,425	-48,745	-108,967	-146,584	-478,631
Foreign	275,760	295,742	-19,982	-33,499	-30,629	-60,358
Retail	379,221	310,494	68,727	142,466	177,213	538,989

SET50 Futures Long(Short) Position : Contract				Accumulated Long(Short)		
	Long	Short	Net	2 Days	1 Weeks	1 Months
Institution	40,455	42,040	-1,585	-4,108	-1,754	-12,619
Foreign	220,305	215,990	4,315	5,047	12,423	19,221
Retail	82,306	85,036	-2,730	-939	-10,669	-6,602

Single Stock Futures Long(Short) Position : Contract				Accumulated Long(Short)		
	Long	Short	Net	2 Days	1 Weeks	1 Months
Institution	192,892	237,314	-44,422	-100,475	-126,659	-425,222
Foreign	32,451	54,571	-22,120	-37,220	-40,875	-86,411
Retail	251,878	185,336	66,542	137,695	167,534	511,633

Metal Futures Long(Short) Position : Contract				Accumulated Long(Short)		
	Long	Short	Net	2 Days	1 Weeks	1 Months
Institution	9,396	11,056	-1,660	-1,150	-2,039	-1,186
Foreign	22,892	25,167	-2,275	-1,401	-2,420	2,582
Retail	29,727	25,792	3,935	2,551	4,459	-1,396

Call Option Long(Short) Position : Contract				Accumulated Long(Short)		
	Long	Short	Net	2 Days	1 Weeks	1 Months
Institution	315	202	113	8	-545	-885
Foreign	110	8	102	97	93	1,312
Retail	1,425	1,640	-215	-105	452	-447

Put Option Long(Short) Position : Contract				Accumulated Long(Short)		
	Long	Short	Net	2 Days	1 Weeks	1 Months
Institution	142	327	-185	-340	-595	-4,213
Foreign	2	2	0	0	733	2,307
Retail	2,153	1,968	185	340	414	1,229

ที่มา: ฝ่ายงานวิจัย บล. เอเชีย พลัส

### RESEARCH DIVISION

บริษัทหลักทรัพย์ เอเชีย พลัส

#### เกิดศักดิ์ ทวีระธรรม

นักวิเคราะห์ปัจจัยพื้นฐานด้านตลาดทุน และทางเทคนิค  
เลขทะเบียนนักวิเคราะห์: 004132

#### ประสิทธิ์ รัตนกิจมล, CISA, CFA

นักวิเคราะห์ปัจจัยพื้นฐานด้านตลาดทุน และด้านเทคนิค  
เลขทะเบียนนักวิเคราะห์: 025917

#### นวลพรรณ น้อยรัชชกุล

นักวิเคราะห์ปัจจัยพื้นฐานด้านตลาดทุน และด้านเทคนิค  
เลขทะเบียนนักวิเคราะห์: 019994

#### ชาญชัย พันพานกิจ

นักวิเคราะห์ปัจจัยพื้นฐานด้านตลาดทุน และทางเทคนิค  
เลขทะเบียนนักวิเคราะห์: 064045

#### ธนัฐธรร เกิดเนตร

ผู้ช่วยนักวิเคราะห์

## SET50 Overview

มุมมองต่อทิศทางเศรษฐกิจสหรัฐที่มีแนวโน้มฟื้นตัวต่อเนื่อง จากช่วงก่อนหน้า FED ได้มีการปรับเพิ่มคาดการณ์ GDP Growth ขึ้นมาที่ 4.2% จากเดิม 6.5% จากความคืบหน้าของวัคซีนและมาตรการกระตุ้นเศรษฐกิจวงเงิน 1.9 ล้านล้านเหรียญฯ ขณะที่ดัชนีที่นำเศรษฐกิจล่าสุดยังเป็นไปในทิศทางเดียวกัน จากล่าสุดการรายงานดัชนีความเชื่อมั่นผู้บริโภคเดือน มี.ค. ขึ้นสู่ระดับ 84.9 ทำจุดสูงสุดในรอบ 1 ปี ส่วนสัปดาห์นี้คาดว่าจะอยู่ในช่วง 3-4 ล้านล้านเหรียญฯ ภายใต้สถานการณ์ดังกล่าวได้หนุนให้ดัชนี S&P500 ขึ้นทำราคาปิดที่ All Time High ประเมินภาพการฟื้นตัวของเศรษฐกิจสหรัฐข้างต้นมองเป็นไปในทิศทางเดียวกับบ้านเราที่เห็นสัญญาณบวกภาคการบริโภคที่เห็นมาตรการกระตุ้นภาครัฐอย่างต่อเนื่อง ขณะที่ภาคการท่องเที่ยวมีสัญญาณบวกหลังศบค. เห็นชอบแผนเปิดรับนักท่องเที่ยวต่างชาติที่ได้รับวัคซีนเข้าภูเก็ตโดยไม่ต้องกักตัวเริ่มตั้งแต่ 1 ก.ค.64 และจะขยายผลต่อไปในจังหวัดท่องเที่ยวอื่นๆ ส่วนในลำดับถัดไปเชื่อว่าจะเห็นการขับเคลื่อนการลงทุนภาครัฐและเอกชน ภายใต้สถานการณ์ดังกล่าวอาจเป็น Upside ต่อการปรับประมาณการ GDP Growth 64 ขึ้นจากเดิมที่ฝ่ายวิจัยฯ คาดไว้ที่ 2.6% และน่าจะเป็นบวกต่อทิศทางกำไรบริษัทฯ รวมถึง SET50 Index ให้อยู่ในแนวโน้มขาขึ้นต่อไป โดยวันนี้คาดการณ์การเคลื่อนไหวที่ 960 – 975 จุด

## SET50 Index Futures

**Direction Trading:** ไม่เห็นสัญญาณลบที่เข้ามาสร้างแรงกดดัน แต่มีแรงหนุนจากภาพการฟื้นตัวเศรษฐกิจและกำไร Trading S50M21 กรอบ 955 – 970 จุด และให้เปิด Long ที่กรอบล่าง

**Spread Trading:** คาดการณ์ Spread ระหว่าง S50M21 ลบด้วย S50H21 ณ วันที่ 30 มี.ค. 2564 จะเท่ากับ -6.42 จุด ปัจจุบันอยู่ที่ -3.7 จุด แนะนำให้เปิด Short Spread ที่ระดับราคาไม่ต่ำกว่า -3.0 จุด เพื่อคาด Spread ลู่เข้าค่าทางทฤษฎี

**SET50 Option:** แนะนำให้เปลี่ยนมารอเปิด Long S50M21C950 ที่ 30 จุด (SET50=960) เป้า 45 จุด (SET50= 975) Cut Loss 3 จุด คาด SET50 แกว่งตัวในทิศทางขึ้น

	Last	1Yr Hist. Volatility	2Week Hist. Volatility
<b>SET50 Index</b>	963.66	33.46474	5.316628

### Call Option

	Premium	Chg	Break Even	Intrinsic Value	Time Value	All-in-Premium	Theory Price	Volume	Open Interest	Implied Volatility	Delta	Effective Gearing	Time Decay
<b>S50M21C1050</b>	5.90	0.00	> 1055.9	0.00	5.90	9.57%	11.45	107	461	16.02	0.14	23.43	0.1
<b>S50M21C1025</b>	9.50	0.10	> 1034.5	0.00	9.50	7.35%	16.75	36	290	16.21	0.22	22.15	0.1
<b>S50M21C1000</b>	15.90	0.90	> 1015.9	0.00	15.90	5.42%	23.85	213	523	15.95	0.32	19.25	0.1
<b>S50M21C975</b>	24.70	1.20	> 999.7	0.00	24.70	3.74%	33.07	55	404	15.92	0.43	16.90	0.0
<b>S50M21C950</b>	35.50	2.40	> 985.5	13.66	21.84	2.27%	44.62	47	412	15.95	0.56	15.26	0.0

### Put Option

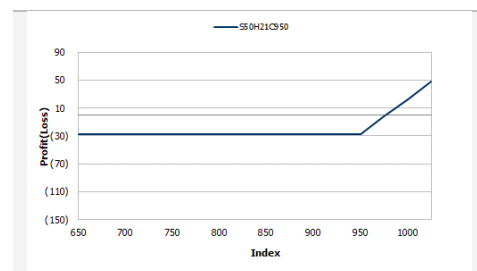
	Premium	Chg	Break Even	Intrinsic Value	Time Value	All-in-Premium	Theory Price	Volume	Open Interest	Implied Volatility	Delta	Effective Gearing	Time Decay
<b>S50M21P1050</b>	94.60	-2.20	< 955.4	86.34	8.26	-0.86%	103.06	0	0	13.72	-0.90	-9.94	0.0
<b>S50M21P1025</b>	74.60	-0.80	< 950.4	61.34	13.26	-1.38%	83.38	1	14	13.05	-0.84	-11.56	0.0
<b>S50M21P1000</b>	57.00	-0.60	< 943	36.34	20.66	-2.14%	65.51	12	76	16.45	-0.67	-11.77	0.0
<b>S50M21P975</b>	41.90	1.50	< 933.1	11.34	30.56	-3.17%	49.74	32	181	17.29	-0.55	-12.77	0.0
<b>S50M21P950</b>	26.60	-2.40	< 923.4	0.00	26.60	-4.18%	36.32	90	320	16.29	-0.43	-15.44	0.0

ที่มา: สายงานวิจัย บล. เอเชีย พลัส

	SET50	S50H21	S50M21
<b>แนวรับ</b>	960	960	955
<b>แนวต้าน</b>	975	975	970

\*ภายใต้สภาวะที่ตลาดเผชิญกับความผันผวนสูง ฝ่ายวิจัยจึงได้มีการเพิ่มช่องทางติดตามคำแนะนำกลยุทธ์การซื้อขายระหว่างวันผ่าน 2 ช่องทาง คือ

- แอปพลิเคชัน: **ASP Smart**
- Telegram: **ASIA PLUS GROUP**  
(<http://bit.ly/TeleAsiaplusgroup>)



หมายเหตุ : ตัวคูณดัชนีเท่ากับ 200 บาท ต่อ 1 จุดของดัชนี

ภาพรวมการซื้อขาย SET50 Index

UNDERLYING	Close	Chg	%Chg	สรุปการซื้อขาย
SET50	963.66	1.91	0.20%	26/3/21

Symbol	Settle	Chg	%Chg	Vol.	OI	OI Chg
S50G21	928.46	0.0	0.0%	27	75	0
S50H21	962.70	3.7	0.4%	180,041	183,490	-115
S50J21	958.70	1.4	0.1%	200	231	0
S50M21	959.00	3.2	0.3%	148,935	186,734	489
S50U21	955.70	3.0	0.3%	5,186	11,630	-43
S50Z21	956.50	2.7	0.3%	1,884	5,590	0

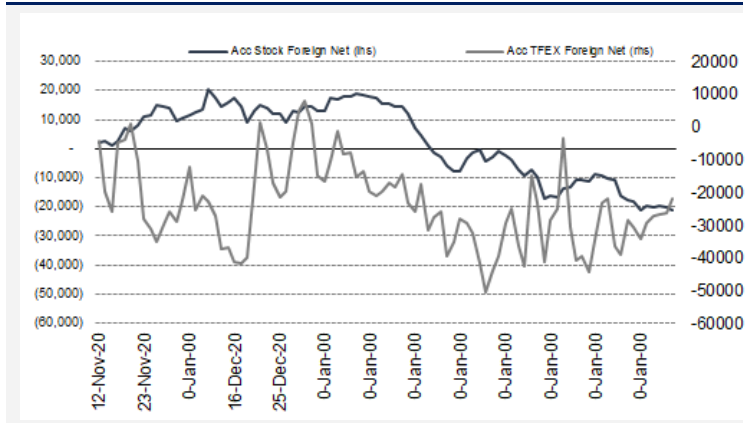
  

SET50 Futures	Long(Short) : สัญญา			สะสม Long(Short)		
	Long	Short	Net	2 วัน	2 สัปดาห์	QTD
สถาปน	252,223	300,896	-48,673	-4,108	-12,393	0
ต่างชาติ	275,648	295,732	-20,084	5,047	39	0
รายย่อย	375,643	306,886	68,757	-939	12,354	0

ที่มา: สายงานวิจัย บล. เอเชีย พลัส

ความสัมพันธ์สถานะของนักลงทุนต่างประเทศในตราสารทุน

และ SET50 Futures



ที่มา: สายงานวิจัย บล. เอเชีย พลัส

คาดการณ์ Spread ณ สิ้นเดือนจาก ASPS Model

	เป้าหมาย Spread ซีรียโกด - ซีรียโกด					
	S50J20	S50K20	S50M20	S50N20	S50Q20	S50U20
	ณ 29 เม.ย.63	ณ 28 พ.ค.63	ณ 29 มิ.ย.63	ณ 30 ก.ค.63	ณ 28 ส.ค.63	ณ 29 ก.ย.63
S50J20						
S50K20	-1.60					
S50M20	-1.32	0.28				
S50N20	-1.47	0.13	-0.15			
S50Q20	-5.84	-4.23	-4.52	-4.37		
S50U20	-6.88	-5.28	-5.56	-5.41	-1.04	

\*สมมติฐานอัตราดอกเบี้ยนโยบายระหว่าง มิ.ย. - ก.ย. 63 เท่ากับ 0.5%

ที่มา: สายงานวิจัย บล. เอเชีย พลัส

SET50 ที่ระดับค่า PER ต่างๆ

SET 50 Sensitivity	ม.ค. 62E	มี.ค. 62E	เม.ย. 62E	พ.ค. 62E	มิ.ย. 62E	ก.ย. 62E	ธ.ค. 62E
PER 15.5	898	870	857	843	830	789	748
PER 16	926	899	885	871	857	815	773
PER 16.5	955	927	912	898	883	840	797
PER 17	984	955	940	925	910	866	821
PER 17.5	1,013	983	967	952	937	891	845
PER 18	1,042	1,011	995	979	964	916	869
PER 18.5	1,071	1,039	1,023	1,007	990	942	893
PER 19	1,100	1,067	1,050	1,034	1,017	967	918

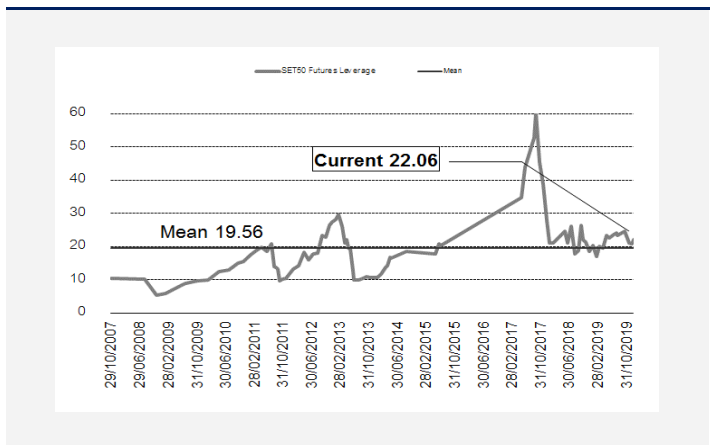
ที่มา: สายงานวิจัย บล. เอเชีย พลัส

คำนวณกำไรขาดทุนของ SET50 Futures

ราคาปิด Futures	chg (จุด) เทียบกับ	นักลงทุนรายย่อย (ค่าธรรมเนียม 87.10 บาท/สัญญา/ข้าง)			
		กำไร (ขาดทุน)	ค่าธรรมเนียม+ VAT (บาท)	กำไร (ขาดทุน)สุทธิ	
967.70	5.0	1,000	(186)	814	
966.70	4.0	800	(186)	614	
965.70	3.0	600	(186)	414	
964.70	2.0	400	(186)	214	
963.70	1.0	200	(186)	14	
<b>962.70</b>	<b>0.0</b>	<b>0.0</b>	<b>(186)</b>	<b>(186)</b>	
961.70	-1.0	(200)	(186)	(386)	
960.70	-2.0	(400)	(186)	(586)	
959.70	-3.0	(600)	(186)	(786)	
958.70	-4.0	(800)	(186)	(986)	
957.70	-5.0	(1,000)	(186)	(1,186)	

ที่มา: สายงานวิจัย บล. เอเชีย พลัส

ระดับ Leverage ของ SET50 Futures



ที่มา: Thailand Clearing House, ฝ่ายวิจัย ASPS

## Single Stock Futures

### Long SCCM21

เชื่อว่าวัฏจักรการเติบโตรอบใหม่กำลังจะเกิดขึ้น หนุนด้วยกำลังการผลิตส่วนเพิ่มของธุรกิจ ปีโตรเคมีและดีเซลเชื้อเพลิงที่จะพารธุรกิจ Packaging ภายใต้ SCGP ให้เติบโตก้าวกระโดด จะช่วยยกฐาน EBITDA ของ SCC ให้สูงขึ้นจากค่าเฉลี่ยในช่วงปี 2553-2563 ที่ทำได้ 71,030 ล้านบาท มาสู่ระดับ 1 แสนล้านบาทในปี 2566 เป็นต้นไป ขณะที่ราคาหุ้นยัง Laggard หากเทียบ SET INDEX ที่ปรับขึ้นแรงกว่า 8.53% ไม่สอดคล้องกับผลประกอบการปี 64 ที่คาดว่าจะเติบโต 7.4%yoy

ภาพทางเทคนิค Breakout กรอบบน รูปแบบ Sideway Down พร้อมแท่งเทียนเขียวเต็มแท่ง มองเป็นจังหวะ Reversal จบรอบการพักตัว พร้อมทั้ง RSI กลับเข้าสู่ Bullish Zone คาดมีโอกาสปรับขึ้นทดสอบแนวต้านถัดไปที่ 385 บาท

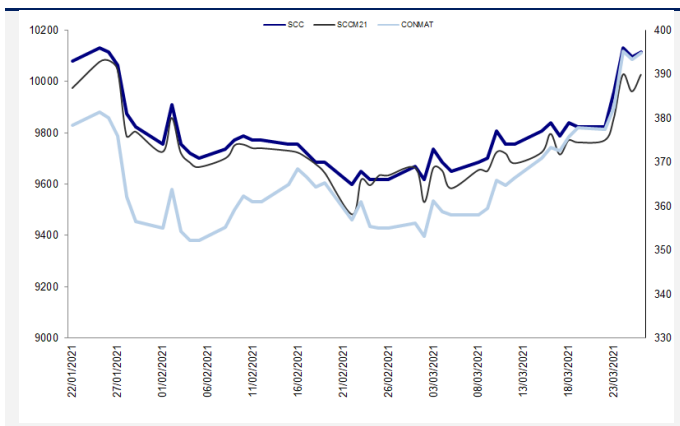
### กลยุทธ์การลงทุน

แนะนำ Long SCCM21 ที่ 387 บาท เข้าทำกำไร 395 บาท Cut Loss 4 บาทจากทุน

Future								Underlying			
Future	Settle Price	Basis	ASP Theory Price	Vol	OI	OI Change	Leverage	Upside	PER 63F	PBV 63F	EPS GROWTH 63F
SCCM21	389.90	-5.10	395.01	83	802	-41	14.24	13.92%	12.97	1.39	7.05%

ที่มา: สายงานวิจัย บล. เอเชีย พลัส

### Historical Price



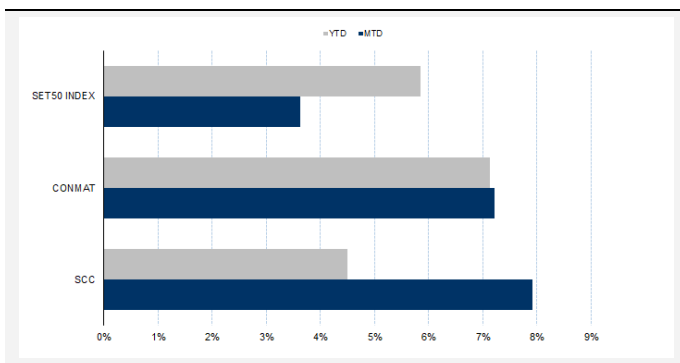
ที่มา: สายงานวิจัย บล. เอเชีย พลัส

### คำนวณกำไรขาดทุนของ Stock Futures

นักลงทุนรายย่อย				
ราคาปิด future	chg (จุด) เทียบกับราคา	กำไร (บาท)	ค่าธรรมเนียม +VAT (บาท)	กำไรสุทธิ (บาท)
390.40	0.5	500	10.11	490
390.30	0.4	400	10.11	390
390.20	0.3	300	10.11	290
390.10	0.2	200	10.11	190
390.00	0.1	100	10.11	90
<b>389.90</b>	0.0	-	10.11	(10)
389.80	-0.1	(100)	10.11	(110)
389.70	-0.2	(200)	10.11	(210)
389.60	-0.3	(300)	10.11	(310)
389.50	-0.4	(400)	10.11	(410)
389.40	-0.5	(500)	10.11	(510)

ที่มา: สายงานวิจัย บล. เอเชีย พลัส

### Historical Return



ที่มา: สายงานวิจัย บล. เอเชีย พลัส

### Technical Chart



ที่มา: สายงานวิจัย บล. เอเชีย พลัส

## Single Stock Futures

### Long STECM21

ทิศทางธุรกิจสดใส หลายปัจจัยลบเริ่มผ่อนคลายทั้งเรื่องอัตราค่าเรือและขี้อถั่วหา  
ป.ป.ช. ต่อบริษัท Backlog ปัจจุบันมี 1 แสนล้านบาท พร้อมโอกาสที่เปิดกว้างจากงาน  
ประมูลภาครัฐจำนวนมากที่ทยอยออกมาในปีนี้อาจไม่ต่ำกว่า 4 แสนล้านบาท คาดจะ  
นำพา STEC ก้าวเข้าสู่ยุคทองอีกครั้ง ขณะที่ราคาหุ้นปัจจุบันซื้อขายต่ำกว่าค่าเฉลี่ย  
PER และ PBV ในอดีตมาก โดยให้ราคาเหมาะสม 18 บาท

ภาพทางเทคนิค แกว่งในแนวโน้มขาขึ้นได้แกร่ง โดยมีเส้น EMA 10 วัน เป็นแนวรับ  
สำคัญคอยสนับสนุน อย่างไรก็ตาม หากวิเคราะห์จากแท่งเทียน เริ่มเห็นแรงซื้อกลับ  
จากแท่งเทียนเม็ดแดงงาล่างยาว มองอาจเกิดจังหวะ **Technical Rebound**

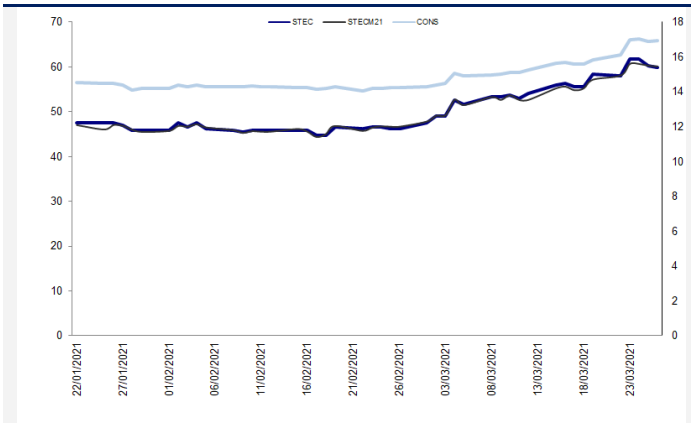
### กลยุทธ์การลงทุน

แนะนำ Long STECM21 ที่ 15.40 บาท เป้าทำกำไร 16.00 บาท Cut Loss 0.30 บาท  
จากทุน

Future								Underlying			
Future	Settle Price	Basis	ASP Theory Price	Vol	OI	OI Change	Leverage	Upside	PER 63F	PBV 63F	EPS GROWTH 63F
STECM21	15.46	0.06	15.40	603	4158	-402	7.50	16.88%	20.53	1.54	4.64%

ที่มา: สายงานวิจัย บล. เอเชีย พลัส

Historical Price



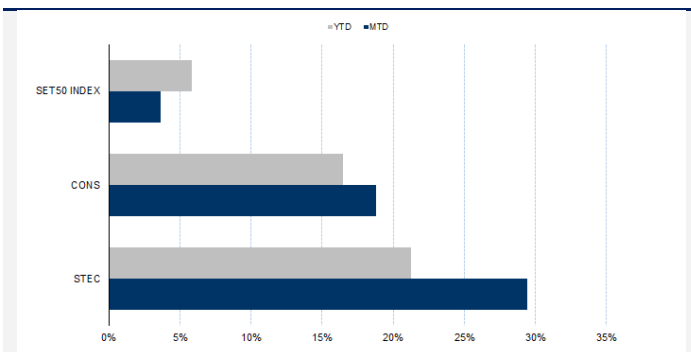
ที่มา: สายงานวิจัย บล. เอเชีย พลัส

คำนวณกำไรขาดทุนของ Stock Futures

ราคาปิด future	น้กลทุนรายย่อย			
	chg (จุด) เทียบกับราคา	กำไร (ขาดทุน)	ค่าธรรมเนียม +VAT (บาท)	กำไร (ขาดทุน)สุทธิ
15.96	0.5	500	15.44	485
15.86	0.4	400	15.44	385
15.76	0.3	300	15.44	285
15.66	0.2	200	15.44	185
15.56	0.1	100	15.44	85
<b>15.46</b>	0.0	-	15.44	(15)
15.36	-0.1	(100)	15.44	(115)
15.26	-0.2	(200)	15.44	(215)
15.16	-0.3	(300)	15.44	(315)
15.06	-0.4	(400)	15.44	(415)
14.96	-0.5	(500)	15.44	(515)

ที่มา: สายงานวิจัย บล. เอเชีย พลัส

Historical Return



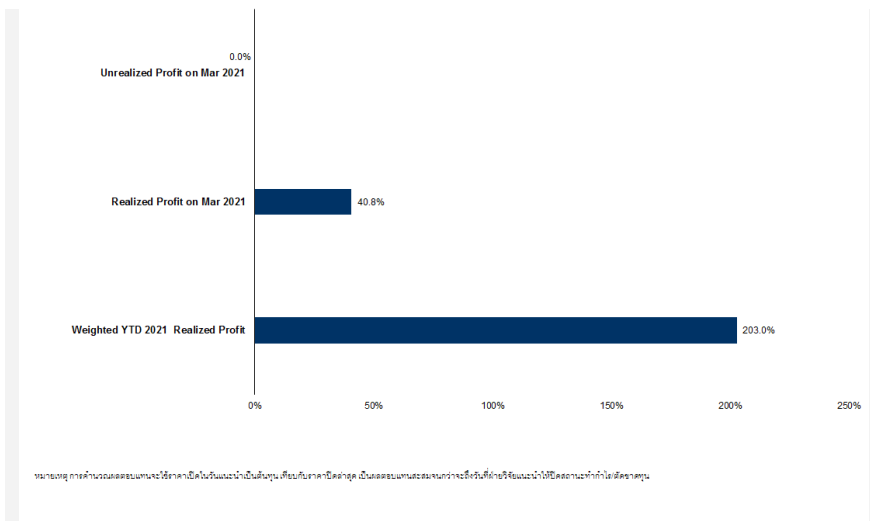
ที่มา: สายงานวิจัย บล. เอเชีย พลัส

Technical Chart



ที่มา: สายงานวิจัย บล. เอเชีย พลัส

### Tracking Performance



ที่มา: สายงานวิจัย บล. เอเชีย พลัส

### Top 20 Most Active Volume

	Future	Settle Price	Basis	ASP Theory Price	Vol	OI	OI Change	Leverage	Resistance	Support
1	IRPCM21	3.80	0.02	3.78	30213	120984	11913	11.05	3.99	3.68
2	KTCM21	77.00	-1.00	78.00	25943	26242	17815	23.06	78.24	71.56
3	SUPERM21	1.03	0.03	1.00	20151	156626	-12849	6.58	1.04	0.97
4	JASM21	3.07	0.09	2.98	20130	21750	-3400	6.54	3.12	2.89
5	TRUEM21	3.47	0.03	3.44	16397	40592	1090	9.05	3.48	3.32
6	TMBM21	1.19	-0.02	1.21	13470	63472	9710	7.96	1.26	1.18
7	BANPUM21	12.35	-0.05	12.40	10800	23163	-7354	14.83	12.43	11.44
8	GUNKULM21	3.65	-0.11	3.76	6817	53982	3420	14.14	4.00	3.17
9	AAVM21	2.87	0.01	2.86	6658	10726	-1115	8.36	2.90	2.79
10	ITDM21	1.59	0.05	1.54	6223	17505	-6028	10.13	1.59	1.26
11	BEAUTYM21	1.81	0.02	1.79	6109	36342	83	5.89	1.85	1.79
12	WHAM21	3.48	0.00	3.48	6031	37859	5403	8.33	3.67	3.43
13	WHAM21	3.48	0.00	3.48	6031	37859	5403	8.33	3.67	3.43
14	TTAM21	13.06	-0.04	13.10	5850	12362	-340	31.34	13.76	9.64
15	ESSOM21	8.55	0.05	8.50	5010	1608	5004	6.78	8.69	8.24
16	TASCOM21	20.88	-0.02	20.90	3444	10014	-626	5.34	21.14	20.21
17	RSM21	26.10	0.10	26.00	3252	39554	1643	9.77	26.35	25.35
18	HMPROM21	14.54	-0.06	14.60	3200	6816	-1500	9.15	15.01	14.29
19	HMPROM21	14.54	-0.06	14.60	3200	6816	-1500	9.15	15.01	14.29
20	PTGM21	20.49	-0.01	20.50	3114	14955	801	7.29	21.18	20.36



## Gold Futures

ราคาทองคำตลาดทองคำสหรัฐเมื่อคืนวันศุกร์ที่ผ่านมา ปรับเพิ่มขึ้น 2.15 เหรียญฯ ปิดอยู่ที่ 1,730.9 เหรียญฯ แม้มีแรงหนุนจากค่าเงินดอลลาร์สหรัฐอ่อนค่า เมื่อเทียบกับค่าเงินสกุลหลักอื่น ทำให้ Dollar Index ปรับลง 0.14% ปิดบริเวณ 92.72 จุด ถือเป็นปัจจัยบวกต่อราคาทองคำ แต่การปรับเพิ่มเป็นไปอย่างจำกัด เนื่องจากนักลงทุนบางส่วนมีการโยกเม็ดเงินลงทุนสู่สินทรัพย์เสี่ยง หลังตลาดหุ้นดาวโจนส์สหรัฐเมื่อคืนวันศุกร์ปิดบวก 453.4 จุด หรือ 1.4% จากทะยานขึ้นของหุ้นกลุ่มเทคโนโลยี และกลุ่มการเงิน เนื่องจากนักลงทุนคาดการณ์เศรษฐกิจสหรัฐจะขยายตัวเร็วสุดนับตั้งแต่ปี 2527 นอกจากนี้ตลาดหุ้นยังมีแรงหนุนจากการเปิดเผยข้อมูลเศรษฐกิจสหรัฐเชิงบวก สะท้อนจากดัชนีความเชื่อมั่นผู้บริโภคเดือน มี.ค. พุ่งขึ้นแตะระดับสูงสุดในรอบ 1 ปี และมากกว่าคาดการณ์ สำหรับสัปดาห์นี้ต้องติดตามการรายงานตัวเลขเศรษฐกิจสำคัญของหลายประเทศ ได้แก่ดัชนี PMI ของจีน ขณะที่ฝั่งสหรัฐให้น้ำหนักไปที่ตัวเลขการจ้างงานภาคเอกชน และนอกภาคการเกษตรฯ

## กลยุทธ์การลงทุน

ราคาทองคำ GFJ21 เมื่อคืนวันศุกร์ที่ผ่านมา ปิดทรงตัวที่ 25,640 บาท เทียบเท่า 1,731.6 เหรียญฯ ใกล้เคียงราคาทองคำตลาด spot ล่าสุดที่เคลื่อนไหว 1,730-1,732 เหรียญฯ คาดราคา GFJ21 วันนี้จะอยู่ในกรอบ 25,550-25,850 บาท ทิศทางราคาทองคำยังแกว่งตัวในกรอบตามที่ฝ่ายวิจัยประเมินไว้ 1,720-1,750 เหรียญฯ จึงคงแนะนำให้นักลงทุน Trading บริเวณ 25,470-25,910 บาท และกำหนดจุด Cut Loss ไว้ 100 บาทจากทุน เพื่อป้องกันความเสี่ยง หากราคาทองคำเคลื่อนไหวผิดคาด

## เทคนิควิเคราะห์ Gold Spot



ที่มา: สายงานวิจัย บล. เอเชีย พลัส

**GOLD Technical:** ทิศทางราคาทองคำปรับขึ้น หลังจากลงมาทดสอบแนวรับบริเวณ \$1700 และมีแรงซื้อกลับ โดยประเมินแนวต้านไว้ที่ \$1720 และ \$1775 แต่ต้องระวังหากรับไม่อยู่ จะเป็นการเปิด Downside ประเมินแนวรับถัดไปไว้ที่ \$1670

## Gold Futures

FUTURES	Last	Chg	%Chg	Vol.	OI	OI Chg
GFJ21	25,640	-60	-0.23	54	524	10
GF21	25,660	30	0.12	53	215	17
GFQ21	25,700	-40	-0.16	1	101	-1

## Mini Gold Futures

FUTURES	Last	Chg	%Chg	Vol.	OI	OI Chg
GF10J21	25,660	70	0.27	3,536	9,095	235
GF10M21	25,670	50	0.20	2,790	6,129	372
GF10Q21	25,690	40	0.16	1,409	3,356	8

หมายเหตุ : ราคาปิดของ Gold Futures (Night Session) Settle ณ เวลา 22.00 น. และปริมาณการซื้อขายเกิดขึ้นในช่วงเวลา 19.30-22.30 น.  
ที่มา : สายงานวิจัย บล.เอเชีย พลัส

ASPS Gold Valuation Matrix (เหรียญฯ/ทรอยออนซ์)

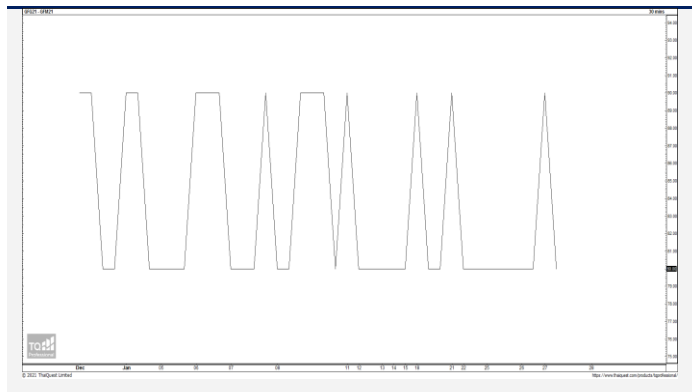
	ลอนค่า					Dollar Index					แข็งค่า				
	93	94	95	96	97	98	99	100	101	102	103				
40	1,617.66	1,589.21	1,560.76	1,532.31	1,503.86	1,475.41	1,446.96	1,418.52	1,390.07	1,361.62	1,333.17				
43	1,616.71	1,588.26	1,559.81	1,531.36	1,502.91	1,474.47	1,446.02	1,417.57	1,389.12	1,360.67	1,332.22				
46	1,615.76	1,587.31	1,558.86	1,530.42	1,501.97	1,473.52	1,445.07	1,416.62	1,388.17	1,359.72	1,331.28				
49	1,614.82	1,586.37	1,557.92	1,529.47	1,501.02	1,472.57	1,444.12	1,415.67	1,387.23	1,358.78	1,330.33				
52	1,613.87	1,585.42	1,556.97	1,528.52	1,500.07	1,471.62	1,443.18	1,414.73	1,386.28	1,357.83	1,329.38				
55	1,612.92	1,584.47	1,556.02	1,527.57	1,499.13	1,470.68	1,442.23	1,413.78	1,385.33	1,356.88	1,328.43				
58	1,611.97	1,583.53	1,555.08	1,526.63	1,498.18	1,469.73	1,441.28	1,412.83	1,384.38	1,355.94	1,327.49				
61	1,611.03	1,582.58	1,554.13	1,525.68	1,497.23	1,468.78	1,440.33	1,411.89	1,383.44	1,354.99	1,326.54				
64	1,610.08	1,581.63	1,553.18	1,524.73	1,496.28	1,467.84	1,439.39	1,410.94	1,382.49	1,354.04	1,325.59				
67	1,609.13	1,580.68	1,552.24	1,523.79	1,495.34	1,466.89	1,438.44	1,409.99	1,381.54	1,353.09	1,324.65				
70	1,608.19	1,579.74	1,551.29	1,522.84	1,494.39	1,465.94	1,437.49	1,409.04	1,380.60	1,352.15	1,323.70				
73	1,607.24	1,578.79	1,550.34	1,521.89	1,493.44	1,464.99	1,436.55	1,408.10	1,379.65	1,351.20	1,322.75				

การแปลงราคาทองคำให้เป็นบาท

GOLD Londin AM ( USD/Ounce)	FX ( บาท/ USD)				
	30.50	30.75	31.00	31.25	31.50
1,650	23,921	24,117	24,313	24,509	24,705
1,680	24,356	24,555	24,755	24,955	25,154
1,710	24,791	24,994	25,197	25,400	25,604
1,740	25,226	25,432	25,639	25,846	26,053
1,770	25,661	25,871	26,081	26,292	26,502
1,800	26,096	26,309	26,523	26,737	26,951
1,830	26,530	26,748	26,965	27,183	27,400
1,860	26,965	27,186	27,407	27,628	27,850
1,890	27,400	27,625	27,850	28,074	28,299

ที่มา: สายงานวิจัย บล. เอเซีย พลัส

Spread ระหว่าง GFJ21 – GFQ21



ที่มา: สายงานวิจัย บล. เอเซีย พลัส

คำนวณกำไรขาดทุนของ Gold Futures

บัลลงทอนรายย่อย				
(ค่าธรรมเนียม 490.10 บาท/สัญญา/ข้าง)				
ราคาปิด future	เปลี่ยนแปลง	กำไร (ขาดทุน)	ค่าธรรมเนียม+ VAT (บาท)	กำไร (ขาดทุน)สุทธิ
25,890.00	250.0	12,500	(1,049)	11,451
25,840.00	200.0	10,000	(1,049)	8,951
25,790.00	150.0	7,500	(1,049)	6,451
25,740.00	100.0	5,000	(1,049)	3,951
25,690.00	50.0	2,500	(1,049)	1,451
<b>25,640.00</b>	<b>0.0</b>	<b>-</b>	<b>(1,049)</b>	<b>(1,049)</b>
25,590.00	-50.0	(2,500)	(1,049)	(3,549)
25,540.00	-100.0	(5,000)	(1,049)	(6,049)
25,490.00	-150.0	(7,500)	(1,049)	(8,549)
25,440.00	-200.0	(10,000)	(1,049)	(11,049)
25,390.00	-250.0	(12,500)	(1,049)	(13,549)

ที่มา: สายงานวิจัย บล. เอเซีย พลัส

คำนวณกำไรขาดทุนของ Mini Gold Futures

บัลลงทอนรายย่อย				
(ค่าธรรมเนียม 98.10 บาท/สัญญา/ข้าง)				
ราคาปิด future	เปลี่ยนแปลง	กำไร (ขาดทุน)	ค่าธรรมเนียม+ VAT (บาท)	กำไร (ขาดทุน)สุทธิ
25,910.00	250.0	2,500	(210)	2,290
25,860.00	200.0	2,000	(210)	1,790
25,810.00	150.0	1,500	(210)	1,290
25,760.00	100.0	1,000	(210)	790
25,710.00	50.0	500	(210)	290
<b>25,660.00</b>	<b>0.0</b>	<b>-</b>	<b>(210)</b>	<b>(210)</b>
25,610.00	-50.0	(500)	(210)	(710)
25,560.00	-100.0	(1,000)	(210)	(1,210)
25,510.00	-150.0	(1,500)	(210)	(1,710)
25,460.00	-200.0	(2,000)	(210)	(2,210)
25,410.00	-250.0	(2,500)	(210)	(2,710)

ที่มา: สายงานวิจัย บล. เอเซีย พลัส