

STRATEGIC MOVE

ปรับหมากกลยุทธ์ ภาคบ้าย

1 เมษายน 2564 |



บ้ายนี้ล้น SET Index Breakout 1600 จุด ไปพร้อมกับผลการประชุม OPEC+ ที่คาดว่าจะยังคงกำลังการผลิตต่อไปในเดือน พ.ค. ชอบ BLA SCC INTUCH หุ้น Technical เด่น SABINA, TWPC SET50 Futures : แนะนำถือ Long S50M21 ทุน 965 จุด ปัจจุบันกำไร 6 จุด เป้าทำกำไร 980 จุด และ Lock กำไร 3 จุด

ทิศทางตลาดฯ ภาคเช้า

ตลาดหุ้นภูมิภาคเข้านี้ปรับเพิ่มขึ้นเป็นส่วนใหญ่ ตอบรับแผนกระตุ้นโครงสร้างพื้นฐานสหรัฐฯ วงเงิน 2.2 ล้านล้านเหรียญฯ และจีนรายงานดัชนี CAIXIN PMI ภาคการผลิตเดือนมี.ค. ออกมาที่ 50.6 แม้ต่ำกว่า Consensus คาด 51.3 แต่การที่ดัชนีเหนือระดับ 50 บ่งชี้ภาคการผลิตยังขยายตัว ส่วน SET Index เข้านี้ปรับขึ้น 10.98 จุด หนุนจากหุ้นกลุ่มพลังงาน PTTEP +1.32% OR +2.85% และ GULF +1.49% ตามด้วยหุ้นกลุ่ม อ.พ. อย่าง KBANK +2.07% BBL +1.98% และ SCB +1.35%

แนวโน้มตลาดฯ ภาคบ้าย

ให้ความสำคัญการประชุมกลุ่ม OPEC+ วันที่ล่าสุดมีโอกาสที่จะเห็นการขยายการตัดลดกำลังการผลิตต่อไปในเดือน พ.ค. ซึ่งน่าจะเป็นปัจจัยที่ช่วยจำกัด Downside ของราคาน้ำมันดิบ Brent ให้แก่วงในข่วง 60-70 เหรียญฯ และน่าจะเป็นบวกต่อทิศทางราคาหุ้นกลุ่มพลังงานโดยฝ่ายวิจัยฯชอบ PTTEP (FV@128) และ PTT (FV@48.50) ที่ราคาหุ้นยังมี Upside และน่าจะเป็นแรงขับเคลื่อน SET Index ให้กลับขึ้นไปทดสอบแนวต้าน 1600 จุด หากผ่านได้จะเป็นจิตวิทยาเชิงบวกในทางปัจจัยเทคนิค โดยมองแนวต้านสำคัญถัดไปของเดือน เม.ย. ที่ 1644 จุด ส่วนประเด็นอื่นๆติดตามการรายงานดัชนี PMI ภาคการผลิตเดือน มี.ค. คาดไว้ที่ 62.4 ขึ้นจากเดือนก่อน 57.9 และดัชนี PMI ภาคการผลิตสหรัฐฯ เดือน มี.ค. ที่จัดทำโดยสถาบัน ISM คาดไว้ที่ 61.3 ดีขึ้นจากเดือนก่อนที่ 60.8

กลยุทธ์การลงทุน ชอบหุ้น Laggard Play INTUCH, SCC, BLA หุ้น อ.พ. ที่ปรับตัวตามรอบเศรษฐกิจ BBL, KBANK หุ้นที่ได้ประโยชน์จากการเปิดเมือง MINT, CENTEL และ AMATA หุ้นที่ประโยชน์จากกระแส EV CAR ชอบ GPSC

หุ้นเทคนิคภาคบ้าย

Technical Buy: SABINA Follow Buy 21.70 บาท เป้าทำกำไร 23.10 บาท Cut 21.00 บาท

Technical Buy: TWPC รับที่ 5.05 บาท เป้าทำกำไร 5.55 บาท Cut 4.88 บาท

ย้อนรอยกลยุทธ์

SET50 Futures: Long S50M21 ทุน 965 จุด กำไร 6 จุด เป้า 980 จุด Lock กำไร 3 จุด

SET50 Option: แนะนำถือ Long S50M21C950 ที่ 38 จุด กำไร 2 จุด เป้า 53 จุด Cut 3 จุด

Single Stock Futures: Long STECM21 ทุน 15.80 บาท กำไร 25% เป้า 16.50 บาท

Cut 0.30 บาท, Long SCCM21 ทุน 369.49 บาท ขาดทุน 10.30% เป้า 405 บาท Cut 4 บาท

GOLD Futures: ถือ Long GFJ21 ที่ 24890 บาท เป้า 25280 บาท Cut Loss 100 บาท

SET Index (จุด) 1,598.19
เปลี่ยนแปลง +10.98(+0.69%)
มูลค่าการซื้อขาย 40,472.31 (ล้านบาท)

กราฟเทคนิค SET Index ราย 60 นาที



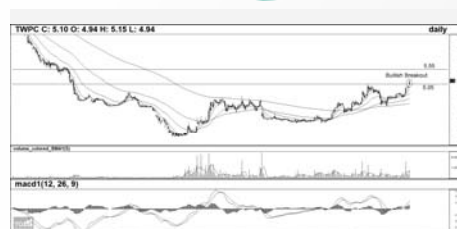
แนวรับ / แนวต้าน (จุด) : 1,585 / 1,600

Technical signal Buy SABINA



แนวรับ / แนวต้าน (จุด) : 21.70 / 23.10

Technical signal Buy TWPC



แนวรับ / แนวต้าน (จุด) : 5.05 / 5.55

*หมายเหตุ: สำหรับคำแนะนำหุ้นทางเทคนิค หากราคาไม่ถึงเป้าหมายที่กำหนดภายใน 3 วันทำการ แนะนำปิดสถานะเพื่อลดความเสี่ยง

RESEARCH DIVISION
บริษัทหลักทรัพย์ เอเชีย พลัส

เกิดศักดิ์ ทวีธีระธรรม

นักวิเคราะห์ปัจจัยพื้นฐานด้านตลาดทุน และทางเทคนิค
เลขทะเบียนนักวิเคราะห์: 004132

ชาญชัย พันพานานกิจ

นักวิเคราะห์ปัจจัยทางเทคนิค, ปัจจัยพื้นฐานด้านหลักทรัพย์
เลขทะเบียนนักวิเคราะห์: 064045

ธนัฐธ เกิดนคร

ผู้ช่วยนักวิเคราะห์