

DERIVATIVES TALK

กลยุทธ์การลงทุนอนุพันธ์

5 เมษายน 2564 |



SET50 Futures:

สถานะ: Long S50M21 ทุน 965 จุด ปัจจุบันมีกำไร 6.70 จุด แ่นำถือ เป้ากำไรที่ 980 จุด แต่ให้ตั้ง Stop Profit ที่ 969 จุด Lock กำไรขั้นต่ำ 4 จุด

SET50 Option:

สถานะ: Long S50M21C950 ทุน 38 จุด มีกำไรเล็กน้อย แ่นำถือต่อ เป้ากำไรที่ 46 จุด (SET50= 983) Cut Loss 3 จุด ประเมิน SET50 น่าจะผันผวนในทิศทางขึ้น

Single Stock Futures:

สถานะ: Long STECM21 ทุน 15.80 บาท ปิดรับกำไร 17.8% แ่นำปิด Long BBLM21 ที่ 127 บาท เป้ากำไรที่ 131 บาท Cut Loss 2 บาทจากทุน

แ่นำถือสถานะ: Long SCCM21 ทุน 396.49 บาท ปัจจุบันขาดทุน 9% เป้ากำไรที่ 405 บาท Cut Loss 4 บาทจากทุน กำไรที่อยู่ในวัฏจักรขาขึ้นจะช่วยผลักดันราคาหุ้น

Gold Futures:

ราคาทองคำเคลื่อนไหวอยู่ในกรอบแคบๆ โดย Upside ถูกจำกัดจากตัวเลขเศรษฐกิจสหรัฐฯ ที่เป็นบวก Trading GFJ21 กรอบ 25450 – 25900 บาท (1710 - 1740\$)

SET50 Index Futures / Option P. 2

Single Stock Futures P. 4

Gold Futures P. 7

*ภายใต้สภาวะที่ตลาดเผชิญกับความผันผวนสูง ทำให้การปรับกลยุทธ์ใน Derivative Talk ต้องสามารถดำเนินการได้อย่างรวดเร็วทัน ฝ่ายวิจัยฯจึงได้มีการเพิ่มช่องทางติดตามคำแนะนำกลยุทธ์การซื้อขายระหว่างวันทำการผ่าน 2 ช่องทาง เพื่อให้นักลงทุนสามารถปรับเปลี่ยนกลยุทธ์ได้มีประสิทธิภาพมากยิ่งขึ้น คือ

- แอปพลิเคชัน: [ASP Smart](#)
- Telegram: [ASIA PLUS GROUP](#)
(<http://bit.ly/TeleAsiaplusgroup>)

สถานะของนักลงทุน

All Futures Long(Short) Position : Contract				Accumulated Long(Short)		
	Long	Short	Net	2 Days	1 Weeks	1 Months
Institution	198,755	233,328	-34,573	-75,392	-120,319	-527,330
Foreign	82,123	137,906	-55,783	-76,935	-79,609	-201,084
Retail	331,508	241,152	90,356	152,327	199,928	728,414

SET50 Futures Long(Short) Position : Contract				Accumulated Long(Short)		
	Long	Short	Net	2 Days	1 Weeks	1 Months
Institution	14,427	11,972	2,455	1,266	-1,307	-16,042
Foreign	26,757	24,852	1,905	5,315	16,236	35,326
Retail	41,501	45,861	-4,360	-6,581	-14,929	-19,284

Single Stock Futures Long(Short) Position : Contract				Accumulated Long(Short)		
	Long	Short	Net	2 Days	1 Weeks	1 Months
Institution	168,049	208,155	-40,106	-86,331	-131,940	-497,194
Foreign	39,471	101,893	-62,422	-97,290	-97,818	-252,260
Retail	265,193	162,665	102,528	183,621	229,758	749,454

Metal Futures Long(Short) Position : Contract				Accumulated Long(Short)		
	Long	Short	Net	2 Days	1 Weeks	1 Months
Institution	3,987	3,846	141	4,901	2,953	6,720
Foreign	15,889	11,150	4,739	3,416	-5,443	8,598
Retail	11,933	16,813	-4,880	-8,317	2,490	-15,318

Call Option Long(Short) Position : Contract				Accumulated Long(Short)		
	Long	Short	Net	2 Days	1 Weeks	1 Months
Institution	110	82	28	535	559	20
Foreign	1	1	0	-3	443	1,678
Retail	891	920	-29	-535	-906	-1,105

Put Option Long(Short) Position : Contract				Accumulated Long(Short)		
	Long	Short	Net	2 Days	1 Weeks	1 Months
Institution	541	292	249	289	163	-2,989
Foreign	2	1	1	51	79	1,488
Retail	2,465	2,715	-250	-340	-245	694

ที่มา: ฝ่ายงานวิจัย บล. เอเชีย พลัส

RESEARCH DIVISION

บริษัทหลักทรัพย์ เอเชีย พลัส

เกศศักดิ์ ทวีธีระธรรม

นักวิเคราะห์ปัจจัยพื้นฐานด้านตลาดทุน และทางเทคนิค
เลขทะเบียนนักวิเคราะห์: 004132

ประสิทธิ์ รัตนกิจมงคล, CISA, CFA

นักวิเคราะห์ปัจจัยพื้นฐานด้านตลาดทุน และด้านเทคนิค
เลขทะเบียนนักวิเคราะห์: 025917

นวลพรรณ น้อยรัชชกุล

นักวิเคราะห์ปัจจัยพื้นฐานด้านตลาดทุน และด้านเทคนิค
เลขทะเบียนนักวิเคราะห์: 019994

ชาญชัย พันการนาทิจ

นักวิเคราะห์ปัจจัยพื้นฐานด้านตลาดทุน และทางเทคนิค
เลขทะเบียนนักวิเคราะห์: 064045

ณัฐธร เกิดเนตร

ผู้ช่วยนักวิเคราะห์

SET50 Overview

ประเด็นต่างประเทศในสัปดาห์นี้จุดสนใจหลักอยู่ที่การรายงานคาดการณ์เศรษฐกิจโดย IMF ในวันที่ 6 เม.ย. คาดว่ารอบนี้ จะเห็นการประมาณการ GDP Growth 64 ของโลก และหลายประเทศขึ้นจากความคืบหน้าของวัคซีนและการคลายมาตรการ Lockdown ในช่วง 1Q64 โดยเฉพาะในฝั่งสหรัฐฯ ที่เห็นสัญญาณฟื้นตัวชัดจากดัชนีชี้วัดเศรษฐกิจที่ออกมาแข็งแกร่งในช่วงที่ผ่านมา เช่น PMI ภาคการผลิตที่ทำจุดสูงสุดเป็นประวัติการณ์ ขณะที่ล่าสุดการรายงานตัวเลขการจ้างงานนอกภาคการเกษตรเดือนมี.ค. เพิ่มขึ้น 9.16 ล้านตำแหน่งดีกว่าตลาดคาด 6.75 ล้านตำแหน่ง ส่วนประเด็นในประเทศติดตามสถานการณ์แพร่ระบาด COVID-19 จากล่าสุดเริ่มมีความเสี่ยงจากคลัสเตอร์ใหม่เพิ่มขึ้น เช่น สถานบันเทิงใน กทม. และ เรือนจำราชวินิต ซึ่งถือเป็นความเสี่ยงที่อาจทำให้ภาครัฐจำเป็นต้องกลับมาใช้มาตรการเข้มงวดเพื่อป้องกันการแพร่ระบาดของโรค หากเกิดขึ้นถือเป็นความเสี่ยงที่สร้างแรงกดดันต่อเศรษฐกิจรวมถึงทิศทาง SET50 Index ได้ ภายใต้สภาพแวดล้อมที่ขาดปัจจัยใหม่ขับเคลื่อนรวมถึงวันนี้ตลาดหุ้นบ้านเราจะปิดทำการอาจทำให้มูลค่าการซื้อขายวันนี้ไม่หนาแน่น จึงคาด SET50 Index วันนี้แกว่งออกข้างตามกรอบ 965-980 จุด

SET50 Index Futures

Direction Trading: สถานะ Long S50M21 ทุน 965 จุด ปัจจุบันมีกำไร 6.7 จุด แนะนำถือต่อเป้าทำกำไรที่ 980 จุด และตั้ง Stop Profit ที่ 969 จุดเพื่อ Lock กำไร 4 จุด

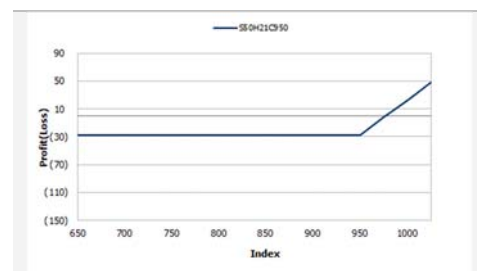
Spread Trading: คาดการณ์ Spread ระหว่าง S50U21 ลบด้วย S50M21 ณ วันที่ 29 มิ.ย. 2564 จะเท่ากับ -4.53 จุด ปัจจุบันอยู่ที่ -4.30 จุด ประเมิน Spread ยังไม่เปิดกว้างมากพอจึงแนะนำ Wait & See

SET50 Option: แนะนำถือสถานะ Long S50M21C950 ทุน 38 จุด เป้าทำกำไร 46 จุด (SET50= 983) Cut Loss 3 จุด

	SET50	S50M21	S50U21
แนวรับ	970	965	960
แนวต้าน	983	980	975

*ภายใต้สภาวะที่ตลาดเผชิญกับความผันผวนสูง ฝ่ายวิจัยจึงได้มีการเพิ่มช่องทางติดตามคำแนะนำกลยุทธ์การซื้อขายระหว่างวันผ่าน 2 ช่องทาง คือ

- แอปพลิเคชัน: [ASP Smart](#)
- Telegram: [ASIA PLUS GROUP](#)
(<http://bit.ly/TeleAsiaplusgroup>)



หมายเหตุ : ตัวคูณดัชนีเท่ากับ 200 บาท ต่อ 1 จุดของดัชนี

	Last	1Yr Hist. Volatility	2Week Hist. Volatility
SET50 Index	976.13	31.68254	4.333219

Call Option													
	Premium	Chg	Break Even	Intrinsic Value	Time Value	All-in-Premium	Theory Price	Volume	Open Interest	Implied Volatility	Delta	Effective Gearing	Time Decay
S50M21C1050	4.10	0.00	> 1054.1	0.00	4.10	7.99%	13.01	212	1429	13.55	0.12	28.99	0.1
S50M21C1025	7.50	-0.60	> 1032.5	0.00	7.50	5.77%	19.07	205	800	13.60	0.21	27.55	0.1
S50M21C1000	13.70	-0.30	> 1013.7	0.00	13.70	3.85%	27.14	216	1516	13.47	0.33	23.54	0.0
S50M21C975	23.10	-0.70	> 998.1	1.13	21.97	2.25%	37.53	156	998	13.16	0.48	20.10	0.0
S50M21C950	38.80	0.70	> 988.8	26.13	12.67	1.30%	50.41	39	630	13.68	0.64	16.03	0.0

Put Option													
	Premium	Chg	Break Even	Intrinsic Value	Time Value	All-in-Premium	Theory Price	Volume	Open Interest	Implied Volatility	Delta	Effective Gearing	Time Decay
S50M21P1050	81.40	-0.90	< 968.6	73.87	7.53	-0.77%	91.61	0	1	17.07	-0.82	-10.55	0.0
S50M21P1025	61.80	0.50	< 963.2	48.87	12.93	-1.32%	72.69	7	63	12.81	-0.80	-13.20	0.0
S50M21P1000	42.00	-1.50	< 958	23.87	18.13	-1.86%	55.79	16	158	13.33	-0.66	-15.80	0.0
S50M21P975	26.80	-2.80	< 948.2	0.00	26.80	-2.86%	41.19	122	572	12.82	-0.52	-18.83	0.0
S50M21P950	16.80	-2.80	< 933.2	0.00	16.80	-4.40%	29.10	453	1211	13.94	-0.37	-20.69	0.0

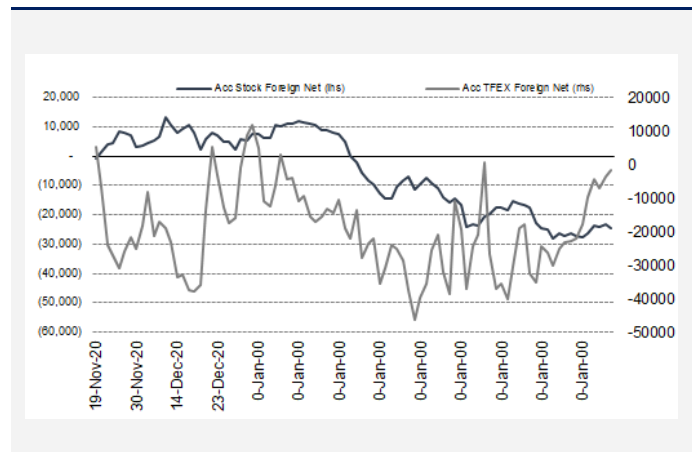
ที่มา: สายงานวิจัย บล. เอเชีย พลัส

UNDERLYING	Close	Chg	%Chg	สรุปการซื้อขาย
SET50	976.13	0.47	0.05%	2/4/21

Symbol	Settle	Chg	%Chg	Vol.	OI	OI Chg
S50G21	928.46	0.0	0.0%	27	75	0
S50H21	973.64	0.0	0.0%	36,861	48,955	-115
S50J21	973.20	3.2	0.3%	39	232	0
S50M21	971.70	2.7	0.3%	75,892	264,826	489
S50U21	967.40	2.6	0.3%	4,770	12,563	-43
S50Z21	967.80	2.6	0.3%	1,477	6,140	0

SET50 Futures Long(Short) : สัญญา			สะสม Long(Short)			
	Long	Short	Net	2 วัน	2 สัปดาห์	QTD
สถาบัน	198,104	232,954	-34,850	1,266	-3,064	0
ต่างชาติ	82,120	137,905	-55,785	5,315	28,662	0
รายย่อย	328,152	237,517	90,635	-6,581	-25,598	0

ที่มา: สายงานวิจัย บล. เอเชีย พลัส



ที่มา: สายงานวิจัย บล. เอเชีย พลัส

คาดการณ์ Spread ณ สิ้นเดือนจาก ASPS Model

เป้าหมาย Spread ซีรียโท - ซีรียโท						
	S50J20	S50K20	S50M20	S50N20	S50Q20	S50U20
	ณ 29 เม.ย.63	ณ 28 พ.ค.63	ณ 29 มิ.ย.63	ณ 30 ก.ค.63	ณ 28 ส.ค.63	ณ 29 ก.ย.63
S50J20						
S50K20	-1.60					
S50M20	-1.32	0.28				
S50N20	-1.47	0.13	-0.15			
S50Q20	-5.84	-4.23	-4.52	-4.37		
S50U20	-6.88	-5.28	-5.56	-5.41	-1.04	

*สมมติฐานอัตราดอกเบี้ยนโยบายระหว่าง มิ.ย. - ก.ย. 63 เท่ากับ 0.5%

ที่มา: สายงานวิจัย บล. เอเชีย พลัส

SET50 ที่ระดับค่า PER ต่างๆ

SET 50 Sensitivity	ม.ค. 62E	มี.ค. 62E	เม.ย. 62E	พ.ค. 62E	มิ.ย. 62E	ก.ย. 62E	ธ.ค. 62E
PER 15.5	898	870	857	843	830	789	748
PER 16	926	899	885	871	857	815	773
PER 16.5	955	927	912	898	883	840	797
PER 17	984	955	940	925	910	866	821
PER 17.5	1,013	983	967	952	937	891	845
PER 18	1,042	1,011	995	979	964	916	869
PER 18.5	1,071	1,039	1,023	1,007	990	942	893
PER 19	1,100	1,067	1,050	1,034	1,017	967	918

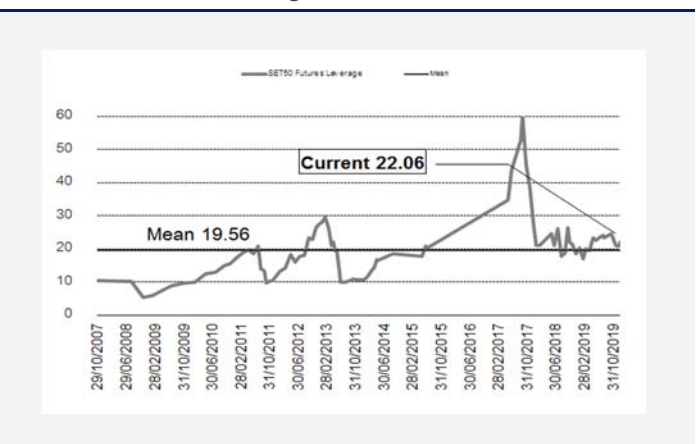
ที่มา: สายงานวิจัย บล. เอเชีย พลัส

คำนวณกำไรขาดทุนของ SET50 Futures

นักลงทุนรายย่อย					
(ค่าธรรมเนียม 87.10 บาท/สัญญา/ข้าง)					
ราคาปิด Futures	chg (จุด) เทียบกับ	กำไร (ขาดทุน)	ค่าธรรมเนียม+ VAT (บาท)	กำไร (ขาดทุน)สุทธิ	
978.20	5.0	1,000	(186)	814	
977.20	4.0	800	(186)	614	
976.20	3.0	600	(186)	414	
975.20	2.0	400	(186)	214	
974.20	1.0	200	(186)	14	
973.20	0.0	0.0	(186)	(186)	
972.20	-1.0	(200)	(186)	(386)	
971.20	-2.0	(400)	(186)	(586)	
970.20	-3.0	(600)	(186)	(786)	
969.20	-4.0	(800)	(186)	(986)	
968.20	-5.0	(1,000)	(186)	(1,186)	

ที่มา: สายงานวิจัย บล. เอเชีย พลัส

ระดับ Leverage ของ SET50 Futures



ที่มา: Thailand Clearing House, ฝ่ายวิจัย ASPS

Single Stock Futures

Long SCCM21

เชื่อว่าวัฏจักรการเติบโตรอบใหม่กำลังจะเกิดขึ้น หนุนด้วยกำลังการผลิตส่วนเพิ่มของธุรกิจ ปีโตรเคมี ดึงซื้อกิจการที่จะพารธุรกิจ Packaging ภายใต้ SCGP ให้เติบโตก้าวกระโดด จะช่วยยกฐาน EBITDA ของ SCC ให้สูงขึ้นจากค่าเฉลี่ยในช่วงปี 2553-2563 ที่ทำได้ 71,030 ล้านบาท มาสู่ระดับ 1 แสนล้านบาทในปี 2566 เป็นต้นไป Fair Value ด้วยวิธี DCF จะให้ราคาเหมาะสมปี 2564 ที่ 450 บาท เทียบเท่า PER 14.73 เท่า ภาพทางเทคนิค อยู่ในจังหวะทดสอบแนวต้านสำคัญบริเวณ 402 บาท หากผ่านได้ จะเป็นการเปิด Upside สิ้นสุดการพักตัว ขณะที่หากไม่หลุด 397 บาท ประเมินว่า Momentum การฟื้นตัวยังน่าสนใจ โดยคาดแนวต้านถัดไปอยู่ที่ 405 บาท

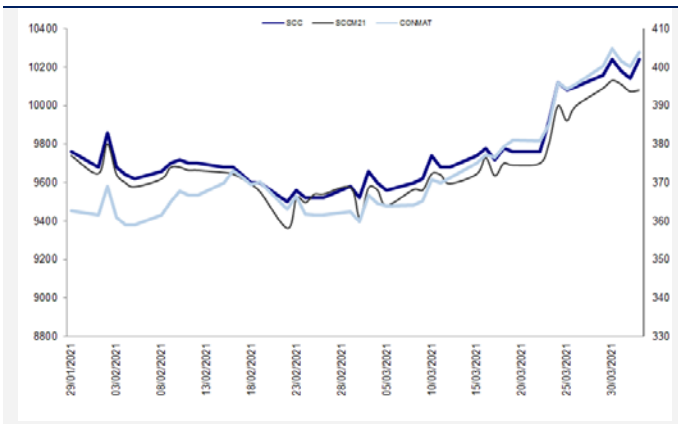
กลยุทธ์การลงทุน

สถานะ Long SCCM21 ทุน 396.49 บาท ปัจจุบันขาดทุน 9% แนะนำถือต่อ เป้าทำกำไร 405 บาท Cut Loss 4 บาทจากทุน

Future								Underlying			
Future	Settle Price	Basis	ASP Theory Price	Vol	OI	OI Change	Leverage	Upside	PER 63F	PBV 63F	EPS GROWTH 63F
SCCM21	394.01	-7.99	401.97	50	999	-39	14.49	11.94%	13.20	1.42	7.05%

ที่มา: สายงานวิจัย บล. เอเซีย พลัส

Historical Price



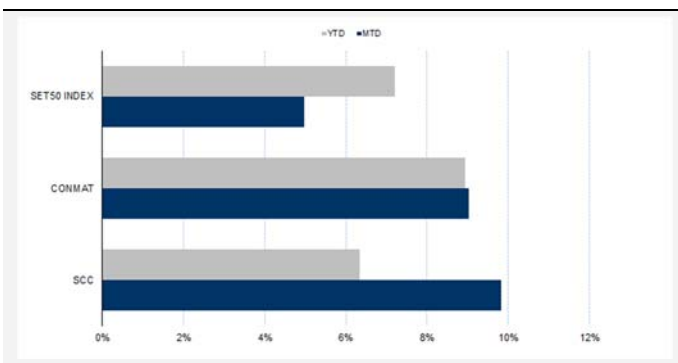
ที่มา: สายงานวิจัย บล. เอเซีย พลัส

คำนวณกำไรขาดทุนของ Stock Futures

น้กลงทุนรายย่อย					
ราคาปิด future	chg (จุด) เทียบกับราคา	กำไร (บาท)	ค่าธรรมเนียม +VAT (บาท)	กำไรสุทธิ (บาท)	กำไรสุทธิ (บาท)
394.51	0.5	500	34.94	465	465
394.41	0.4	400	34.94	365	365
394.31	0.3	300	34.94	265	265
394.21	0.2	200	34.94	165	165
394.11	0.1	100	34.94	65	65
394.01	0.0	-	34.94	(35)	(35)
393.91	-0.1	(100)	34.94	(135)	(135)
393.81	-0.2	(200)	34.94	(235)	(235)
393.71	-0.3	(300)	34.94	(335)	(335)
393.61	-0.4	(400)	34.94	(435)	(435)
393.51	-0.5	(500)	34.94	(535)	(535)

ที่มา: สายงานวิจัย บล. เอเซีย พลัส

Historical Return



ที่มา: สายงานวิจัย บล. เอเซีย พลัส

Technical Chart



ที่มา: สายงานวิจัย บล. เอเซีย พลัส

Single Stock Futures

Long BBLM21

แนวโน้มกำไรปี 2564 จะโดดเด่นจากสภาวะเศรษฐกิจไทยที่กลับมาฟื้นตัว และฐานที่ต่ำในปีก่อน หลังทิศทางการตั้งสำรองเริ่มลดลง ช่วยชดเชยค่าใช้จ่ายที่ยังทรงตัวสูง ด้านคุณภาพสินทรัพย์แม้ยังมีความเสี่ยงแต่เชื่อว่าอยู่ในกรอบการบริหารจัดการ ขณะที่ PBV ลงมาซื้อขายที่ 0.5 เท่า มองว่าถูก Discount มากเกินไป FV ปี 2564 ที่ 154 บาท มองเป็นจุดทยอยสะสมลงทุนระยะกลาง - ยาว

ภาพทางเทคนิค Breakout กรอบบนรูปแบบ Symmetrical Triangle ที่ 127 บาท พร้อมแท่งเทียนทำจังหวะ Higher Low เป็นสัญญาณบวกทางเทคนิค ทั้งนี้ ประเมินแนวต้านถัดไปไว้ที่ 131 บาท

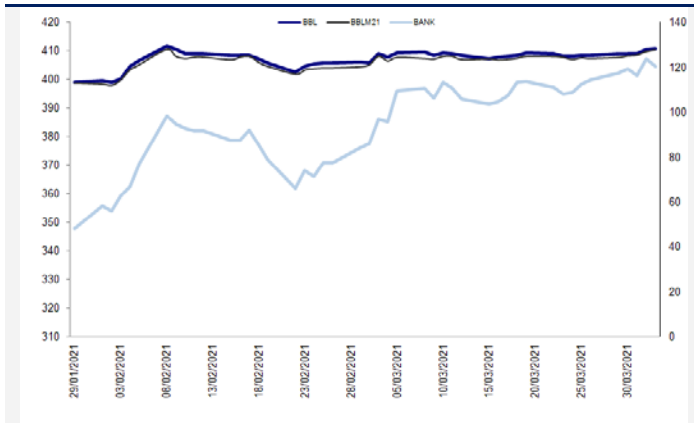
กลยุทธ์การลงทุน

แนะนำ Long BBLM21 ที่ 127 บาท เป้าทำกำไร 131 บาท และ Cut Loss 2 บาทจากทุน

Future								Underlying			
Future	Settle Price	Basis	ASP Theory Price	Vol	OI	OI Change	Leverage	Upside	PER 63F	PBV 63F	EPS GROWTH 63F
BBLM21	127.81	-0.69	128.49	2083	4577	200	7.69	19.84%	9.53	0.53	49.81%

ที่มา: สายงานวิจัย บล. เอเชีย พลัส

Historical Price



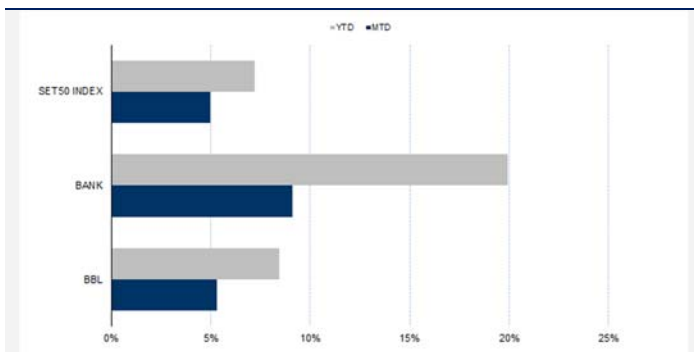
ที่มา: สายงานวิจัย บล. เอเชีย พลัส

คำนวณกำไรขาดทุนของ Stock Futures

น้กลงทุนรายย่อย					
ราคาปิด future	chg (จุด) เกี่ยวกับราคา	กำไร (บาททุน)	ค่าธรรมเนียม +VAT (บาท)	กำไร (บาททุน)สุทธิ	
128.31	0.5	500	20.22	480	
128.21	0.4	400	20.22	380	
128.11	0.3	300	20.22	280	
128.01	0.2	200	20.22	180	
127.91	0.1	100	20.22	80	
127.81	0.0	-	20.22	(20)	
127.71	-0.1	(100)	20.22	(120)	
127.61	-0.2	(200)	20.22	(220)	
127.51	-0.3	(300)	20.22	(320)	
127.41	-0.4	(400)	20.22	(420)	
127.31	-0.5	(500)	20.22	(520)	

ที่มา: สายงานวิจัย บล. เอเชีย พลัส

Historical Return



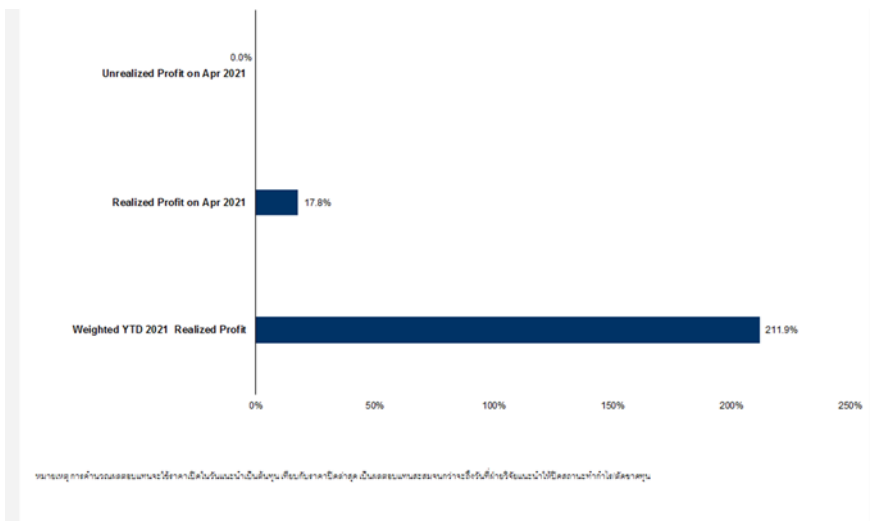
ที่มา: สายงานวิจัย บล. เอเชีย พลัส

Technical Chart



ที่มา: สายงานวิจัย บล. เอเชีย พลัส

Tracking Performance



ที่มา: สายงานวิจัย บล. เอเชีย พลัส

Top 20 Most Active Volume

	Future	Settle Price	Basis	ASP Theory Price	Vol	OI	OI Change	Leverage	Resistance	Support
1	IRPCM21	4.09	0.01	4.08	128842	162372	19746	11.93	4.09	3.78
2	GUNKULM21	3.89	-0.07	3.96	72648	63067	10393	14.89	4.10	3.42
3	TMBM21	1.24	0.00	1.24	68003	112592	63520	8.16	1.24	1.21
4	SIRIM21	1.09	0.02	1.07	13366	40881	-7968	9.39	1.13	0.97
5	PRMM21	8.10	-0.10	8.20	10634	27242	5500	5.39	8.50	7.94
6	TRUEM21	3.40	0.02	3.38	7519	43339	4191	8.89	3.54	3.37
7	ITDM21	1.91	-0.01	1.92	5793	23218	-4993	12.63	1.95	1.42
8	BLANDM21	1.20	0.02	1.18	5644	181897	-424	10.35	1.23	1.16
9	WHAM21	3.42	-0.02	3.44	4846	50671	-239	8.23	3.48	3.34
10	WHAM21	3.42	-0.02	3.44	4846	50671	-239	8.23	3.48	3.34
11	PTGM21	20.80	0.00	20.80	4273	16613	1545	7.40	21.09	20.53
12	BEMM21	8.64	0.04	8.60	3601	39012	-461	11.91	8.65	8.46
13	PLANBM21	7.12	0.02	7.10	3379	5118	981	6.92	7.21	6.86
14	PLANBM21	7.12	0.02	7.10	3379	5118	981	6.92	7.21	6.86
15	EAM21	61.53	-0.22	61.75	3273	4956	740	10.42	62.29	59.77
16	TTAM21	12.95	0.05	12.90	2562	19390	-511	30.86	15.27	10.98
17	STECM21	16.05	-0.05	16.10	2290	5676	367	7.85	16.71	14.83
18	BBLM21	127.81	-0.69	128.49	2083	4577	200	7.69	126.89	124.63
19	MINTM21	31.41	-0.84	32.25	2030	10646	-526	9.25	32.64	31.13
20	KTBM21	12.07	-0.03	12.10	1860	18881	-631	13.27	12.23	12.03

Gold Futures

ตลาดทองคำสหรัฐเมื่อคืนวันศุกร์ที่ผ่านมา ปิดทำการเนื่องในวัน Good Friday ขณะที่ราคาทองคำตลาด Spot เมื่อคืนวันศุกร์ปรับเพิ่มขึ้น 5.3 เหรียญฯ ปิดบริเวณ 1,735 เหรียญฯ แม้มีแรงเข้าซื้อทองคำ แต่การปรับขึ้นเป็นไปอย่างจำกัด จากแรงสกัดของค่าเงินดอลลาร์สหรัฐแข็งค่า ภายหลังสหรัฐเปิดเผยข้อมูลเศรษฐกิจเชิงบวก โดยเฉพาะตัวเลขการจ้างงานนอกภาคเกษตรพุ่งขึ้นเกินคาดในเดือน มี.ค. และอัตราว่างงานปรับตัวลดลงจากเดือนก่อนหน้า ทำให้ Dollar Index ปรับขึ้น 0.15% ปิดเท่ากับ 93.01 จุด สำหรับสัปดาห์นี้ ต้องติดตามการเปิดเผยข้อมูลเศรษฐกิจสำคัญของหลายประเทศ อาทิ เช่น ของจีนจะมีดัชนี PMI, CPI และ PPI ขณะที่ฝั่งสหรัฐกำหนดรายงานดัชนี PMI, ดุลการค้า, ยอดคำสั่งซื้อสินค้าคงทน, PPI และจำนวนผู้ขอรับสวัสดิการว่างงานรายสัปดาห์ เป็นต้น ซึ่งทั้งหมดนี้จะเป็นตัวกำหนดทิศทางราคาคงเคลื่อนย้ายของเงินทุนระหว่างสินทรัพย์เสี่ยงอย่างตลาดหุ้นและสินทรัพย์ปลอดภัยอย่างทองคำ

กลยุทธ์การลงทุน

ราคาทองคำ GFJ21 เมื่อคืนวันศุกร์ที่ผ่านมา ปรับเพิ่มขึ้น 30 บาท ปิดอยู่ที่ 25,680 บาท เทียบเท่า 1,725.2 เหรียญฯ ต่ำกว่าราคาทองคำตลาด spot ล่าสุดที่เคลื่อนไหว 1,727 เหรียญฯ คาดราคา GFJ21 วันนี้จะอยู่ในกรอบ 25,600-25,900 บาท ทิศทางราคาทองคำยังแกว่งตัวในกรอบที่ประเมินไว้ 1710-1740 เหรียญฯ เนื่องจากขาดปัจจัยขับเคลื่อนอย่างมีนัยฯ ทำให้ฝ่ายวิจัยคงแนะนำให้นักลงทุน Trading บริเวณ 25,450-25,900 บาท และกำหนดจุด Cut Loss ไว้ 100 บาทจากทุน เพื่อป้องกันความเสี่ยง หากราคาทองคำเคลื่อนไหวผิดคาด

เทคนิก Gold Spot



ที่มา : สายงานวิจัย บล. เอเชีย พลัส

GOLD Technical: ทิศทางปรับฐานแรง จนมาทดสอบกรอบล่าง Downtrend Channel บริเวณ \$1670 ระยะถัดไปอาจเห็นแรง Technical Rebound โดยประเมินกรอบการเคลื่อนไหวไว้ที่ \$1670-\$1720

Gold Futures

FUTURES	Last	Chg	%Chg	Vol.	OI	OI Chg
GFJ21	25,680	140	0.55	140	458	-55
GFM21	25,740	140	0.55	16	229	9
GFQ21	25,720	140	0.55	-	87	0

Mini Gold Futures

	Last	Chg	%Chg	Vol.	OI	OI Chg
GF10J21	25,730	-10	-0.04	2,233	5,910	-106
GF10M21	25,760	-10	-0.04	1,438	5,589	-76
GF10Q21	25,790	-10	-0.04	421	4,683	172

หมายเหตุ : ราคาปิดของ Gold Futures (Night Session) Settle ณ เวลา 22.00 u. และปริมาณการซื้อขายเกิดขึ้นในช่วงเวลา 19.30-22.30 u.
ที่มา : สายงานวิจัย บล.เอเชีย พลัส

ASPS Gold Valuation Matrix (เหรียญฯ/ทรอยออนซ์)

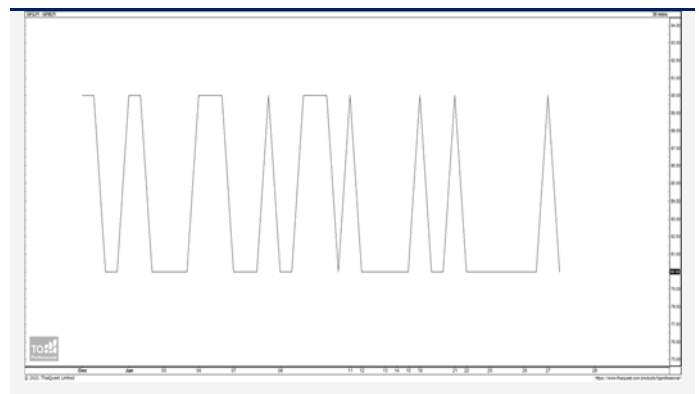
	Dollar Index											
	← 93	94	95	← 96	97	98	99	100	101	102	103	
Nymex (USD/Barrel)	40	1,617.66	1,589.21	1,560.76	1,532.31	1,503.86	1,475.41	1,446.96	1,418.52	1,390.07	1,361.62	1,333.17
	43	1,616.71	1,588.26	1,559.81	1,531.36	1,502.91	1,474.47	1,446.02	1,417.57	1,389.12	1,360.67	1,332.22
	46	1,615.76	1,587.31	1,558.86	1,530.42	1,501.97	1,473.52	1,445.07	1,416.62	1,388.17	1,359.72	1,331.28
	49	1,614.82	1,586.37	1,557.92	1,529.47	1,501.02	1,472.57	1,444.12	1,415.67	1,387.23	1,358.78	1,330.33
	52	1,613.87	1,585.42	1,556.97	1,528.52	1,500.07	1,471.62	1,443.18	1,414.73	1,386.28	1,357.83	1,329.38
	55	1,612.92	1,584.47	1,556.02	1,527.57	1,499.13	1,470.68	1,442.23	1,413.78	1,385.33	1,356.88	1,328.43
	58	1,611.97	1,583.53	1,555.08	1,526.63	1,498.18	1,469.73	1,441.28	1,412.83	1,384.38	1,355.94	1,327.49
	61	1,611.03	1,582.58	1,554.13	1,525.68	1,497.23	1,468.78	1,440.33	1,411.89	1,383.44	1,354.99	1,326.54
	64	1,610.08	1,581.63	1,553.18	1,524.73	1,496.28	1,467.84	1,439.39	1,410.94	1,382.49	1,354.04	1,325.59
	67	1,609.13	1,580.68	1,552.24	1,523.79	1,495.34	1,466.89	1,438.44	1,409.99	1,381.54	1,353.09	1,324.65
	70	1,608.19	1,579.74	1,551.29	1,522.84	1,494.39	1,465.94	1,437.49	1,409.04	1,380.60	1,352.15	1,323.70
73	1,607.24	1,578.79	1,550.34	1,521.89	1,493.44	1,464.99	1,436.55	1,408.10	1,379.65	1,351.20	1,322.75	

การแปลงราคาทองคำให้เป็นบาท

GOLD Londin AM (USD/Ounce)	FX (บาท/ USD)				
	30.50	30.75	31.00	31.25	31.50
1,650	23,921	24,117	24,313	24,509	24,705
1,680	24,356	24,555	24,755	24,955	25,154
1,710	24,791	24,994	25,197	25,400	25,604
1,740	25,226	25,432	25,639	25,846	26,053
1,770	25,661	25,871	26,081	26,292	26,502
1,800	26,096	26,309	26,523	26,737	26,951
1,830	26,530	26,748	26,965	27,183	27,400
1,860	26,965	27,186	27,407	27,628	27,850
1,890	27,400	27,625	27,850	28,074	28,299

ที่มา: สายงานวิจัย บล. เอเชีย พลัส

Spread ระหว่าง GFJ21 – GFQ21



ที่มา: สายงานวิจัย บล. เอเชีย พลัส

คำนวณกำไรขาดทุนของ Gold Futures

นักลงทุนรายย่อย (ค่าธรรมเนียม 490.10 บาท/สัญญา/ข้าง)				
ราคาปิด future	เปลี่ยนแปลง	กำไร (ขาดทุน)	ค่าธรรมเนียม+ VAT (บาท)	กำไร (ขาดทุน)สุทธิ
25,930.00	250.0	12,500	(1,049)	11,451
25,880.00	200.0	10,000	(1,049)	8,951
25,830.00	150.0	7,500	(1,049)	6,451
25,780.00	100.0	5,000	(1,049)	3,951
25,730.00	50.0	2,500	(1,049)	1,451
25,680.00	0.0	-	(1,049)	(1,049)
25,630.00	-50.0	(2,500)	(1,049)	(3,549)
25,580.00	-100.0	(5,000)	(1,049)	(6,049)
25,530.00	-150.0	(7,500)	(1,049)	(8,549)
25,480.00	-200.0	(10,000)	(1,049)	(11,049)
25,430.00	-250.0	(12,500)	(1,049)	(13,549)

ที่มา: สายงานวิจัย บล. เอเชีย พลัส

คำนวณกำไรขาดทุนของ Mini Gold Futures

นักลงทุนรายย่อย (ค่าธรรมเนียม 98.10 บาท/สัญญา/ข้าง)				
ราคาปิด future	เปลี่ยนแปลง	กำไร (ขาดทุน)	ค่าธรรมเนียม+ VAT (บาท)	กำไร (ขาดทุน)สุทธิ
25,980.00	250.0	2,500	(210)	2,290
25,930.00	200.0	2,000	(210)	1,790
25,880.00	150.0	1,500	(210)	1,290
25,830.00	100.0	1,000	(210)	790
25,780.00	50.0	500	(210)	290
25,730.00	0.0	-	(210)	(210)
25,680.00	-50.0	(500)	(210)	(710)
25,630.00	-100.0	(1,000)	(210)	(1,210)
25,580.00	-150.0	(1,500)	(210)	(1,710)
25,530.00	-200.0	(2,000)	(210)	(2,210)
25,480.00	-250.0	(2,500)	(210)	(2,710)

ที่มา: สายงานวิจัย บล. เอเชีย พลัส