

STRATEGIC MOVE

ปรับหมากกลยุทธ์ ภาคบ้าย

16 เมษายน 2564 |



SET Index บายนี้คาดแกว่งตามกรอบ 1530-1550 จุด โดยให้น้ำหนักไปที่ผลการประชุม ศบค. ต่อการออกมาตรการควบคุมการแพร่ระบาด COVID-19 ชอบ SCC PTTEP และ SPVI ส่วน Technical เด่น AS, KSL สำหรับ SET50 Futures : แนะนำ Trading S50M21 กรอบ 930 – 950 จุด

ทิศทางตลาดฯ ภาคเช้า ตลาดหุ้นในภูมิภาคแกว่งตัวในกรอบแคบๆ โดยเข้านี้เงินรายงาน GDP Growth 1Q64 ขยายตัว 18.3%yoy ต่ำกว่า Consensus คาดไว้ที่ 19.0%yoy แต่ตลาดหุ้นจีนยังคงยืนได้ในแดนบวก 0.57% ส่วนบ้านเราเข้านี้จำนวนผู้ติดเชื้อ COVID-19 ยังเร่งทำ New High ที่ 1582 ราย แต่ SET Index ยืนในแดนบวกเล็กน้อย จากแรงหนุนของหุ้นกลุ่มพลังงานที่ฟื้นตามทิศทางราคาน้ำมันดิบ นำโดย PTTEP +4.04% PTT +1.92% ตามด้วย BAY +6.34% จากความคืบหน้าบริษัทลูก (TIDLOR) เข้า IPO ส่วนทาง ธ.พ. ที่ปรับลงถ่วงหน้า KBANK -2.9% SCB -2.8% และ BBL -2.0%

แนวโน้มตลาดฯ ภาคบ้าย คาด SET Index บายนี้แกว่งผันผวน 1530-1550 จุด รอดติดตามผลการประชุม ศบค. ที่เตรียมออกมาตรการเข้มงวดมากขึ้นเพื่อควบคุมสถานการณ์การแพร่ระบาด COVID-19 ในประเทศ ซึ่งเบื้องต้นคาดว่าจะแบ่งการจำกัดกิจกรรมตามโซนสี่ โดยผลของมาตรการไม่น่าจะสร้างแรงกดดันต่อเศรษฐกิจเท่ากับ 2Q63 ที่ GDP Growth ติดลบ 12.1%yoy ส่วน Downside ต่อประมาณการกำไรบริษัทฯ ยังเชื่อว่าจำกัดเช่นกันเพราะหากประเมินจากกลุ่มที่ถูกกระทบจนขาดทุนในช่วง 2Q63 เช่น กลุ่มบันเทิง กลุ่มยานยนต์ กลุ่มท่องเที่ยวและขนส่งทางอากาศ ซึ่งคิดเป็นสัดส่วนราว 4% ของกำไรสุทธิฯ ในทางตรงข้ามหุ้นกลุ่มพลังงานและปิโตรฯ ที่สัดส่วนกำไรมากกว่า 1 ใน 3 ที่แนวโน้มผลประกอบการมีแนวโน้มฟื้นตัวทิศทางเศรษฐกิจโลกและราคาสินค้าโภคภัณฑ์ โดยเฉพาะราคาน้ำมันดิบดูไบเฉลี่ย YTD ที่ 59.76 เหรียญฯ สูงกว่าสมมติฐานที่ฝ่ายวิจัยฯ ทำไว้ที่ 50 เหรียญฯ ซึ่งทุก 5 เหรียญฯ ราคาน้ำมันดิบเฉลี่ยสูงกว่าสมมติฐานจะสร้าง Upside ต่อกำไรบริษัทฯราว 1 หมื่นล้านบาท ภายใต้สถานการณ์ดังกล่าวมองการปรับลงของ SET Index 1540+/- จุด ยังใช้เป็นโอกาสเข้าสะสม

กลยุทธ์การลงทุน หุ้น Laggard Play INTUCH, SCC, BLA และ BDMS หุ้น ธ.พ. ฟื้นตัวตามรอบเศรษฐกิจ BBL, KBANK, TISCO หุ้นที่ประโยชน์จากการลงทุนภาครัฐฯ STEC BBL หุ้นที่ได้ประโยชน์จากสถานการณ์ COVID-19 ระบาด STA STGT AS และ SPVI

หุ้นเทคนิคภาคบ้าย

Technical Buy: AS รับที่ 6.50 บาท เป้าทำกำไร 7.20 บาท Cut 6.25 บาท

Technical Buy: KSL รับที่ 3.24 บาท เป้าทำกำไร 3.48 บาท Cut 3.14 บาท

ย้อนรอยกลยุทธ์

SET50 Futures: แนะนำ Trading S50M21 กรอบ 930 – 950 จุด

SET50 Option: แนะนำ Long S50M21C900 ที่ 25 จุด เป้าทำกำไร 50 จุด Cut Loss 3 จุด

Single Stock Futures: สถานะ Long ORIM21 ทุน 8.50 บาท ถูกปิดตัดขาดทุน 17.73%, สำหรับสถานะ Long PTTEPM21 แนะนำ Wait & See หลังจากราคาปรับขึ้นถึงเป้าหมาย

GOLD Futures: แนะนำ Trading GFJ21 ในกรอบ 25910 – 26360 บาท (1750-1780\$)

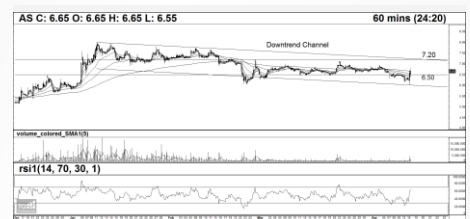
SET Index (จุด) 1,543.98
เปลี่ยนแปลง +2.68(+0.19%)
มูลค่าการซื้อขาย 51,044.11 (ล้านบาท)

กราฟเทคนิค SET Index ราย 60 นาที



แนวรับ / แนวต้าน (จุด) : 1,530 / 1,550

Technical signal Buy AS



แนวรับ / แนวต้าน (จุด) : 6.50 / 7.20

Technical signal Buy KSL



แนวรับ / แนวต้าน (จุด) : 3.24 / 3.48

*หมายเหตุ: สำหรับคำแนะนำหุ้นทางเทคนิค หากราคาไม่ถึงเป้าหมายที่กำหนดภายใน 5 วันทำการ แนะนำปิดสถานะเพื่อลดความเสี่ยง

RESEARCH DIVISION
บริษัทหลักทรัพย์ เอเซีย พลัส

เกิดศักดิ์ ทวีธีระธรรม

นักวิเคราะห์ปัจจัยพื้นฐานด้านตลาดทุน และทางเทคนิค
เลขทะเบียนนักวิเคราะห์: 004132

ชาญชัย พันการนาทิจ

นักวิเคราะห์ปัจจัยทางเทคนิค, ปัจจัยพื้นฐานด้านหลักทรัพย์
เลขทะเบียนนักวิเคราะห์: 064045

ธนัฐธ เกิดนคร

ผู้ช่วยนักวิเคราะห์