



SET50 Futures:

จำนวนผู้ติดเชื้อ Covid-19 ที่เดิหน้าทำ New High น่าจะทำให้ SET50 ผันผวน แต่เชื่อว่า Downside จำกัด Trading S50M21 กรอบ 938 – 950 จุด และให้ Long กรอบล่าง

SET50 Option:

แนะนำ Long S50M21C950 ที่ 18 จุด (SET50= 940) เป้าทำกำไร 30 จุด (SET50=952) Cut Loss 3 จุด คาด SET50 ผันผวนทิศทางลง รอดูมาตรการ ศบค.

Single Stock Futures:

แนะนำให้รอเปิด Long PTTGCM21 ที่ 62.50 บาท เป้าทำกำไรที่ 65 บาท Cut Loss 1.25 บาทจากทุน ประเมินผลประโยชน์การงวด 1Q64 ยังน่าจะมีกำไร

แนะนำให้เปิด Long SCCM21 ที่ราคา 406 บาท เป้าทำกำไรที่ 414 บาท Cut Loss 4 บาทจากทุน วัฏจักรกำไรสูงขึ้น และประโยชน์ที่ได้จากการคำนวณดัชนีใหม่ หุนราคาหุ้น

Gold Futures:

ราคาติดตัวขึ้นไปเหนือ 1780\$ จาก USD อ่อน ต้องระวังแรงขายทำกำไร Short GFJ21 ที่ 26550 บาท (1790\$) เป้าทำกำไร 26100 บาท (1760\$) cut Loss 100 บาทจากทุน

SET50 Index Futures / Option **P. 2**

Single Stock Futures **P. 4**

Gold Futures **P. 7**

*ภายใต้สภาวะที่ตลาดเผชิญกับความผันผวนสูง ทำให้การปรับกลยุทธ์ใน Derivative Talk ต้องสามารถดำเนินการได้อย่างรวดเร็วขึ้น ฝ่ายวิจัยจึงได้มีการเพิ่มช่องทางติดตามคำแนะนำกลยุทธ์การซื้อขาย ระหว่างวันทำการผ่าน 2 ช่องทาง เพื่อให้นักลงทุนสามารถปรับเปลี่ยนกลยุทธ์ได้มีประสิทธิภาพมากยิ่งขึ้น คือ

- แอปพลิเคชัน: **ASP Smart**
- Telegram: **ASIA PLUS GROUP**
(<http://bit.ly/TeleAsiaplusgroup>)

สถานะของนักลงทุน

All Futures Long(Short) Position : Contract			Accumulated Long(Short)			
Long	Short	Net	2 Days	1 Weeks	1 Months	
Institution	122,223	130,678	-8,455	15,263	158,074	-188,988
Foreign	97,030	96,506	524	8,200	3,743	-159,059
Retail	198,425	190,494	7,931	-23,463	-161,817	348,047

SET50 Futures Long(Short) Position : Contract			Accumulated Long(Short)			
Long	Short	Net	2 Days	1 Weeks	1 Months	
Institution	30,593	31,195	-602	2,285	-3,340	-16,185
Foreign	62,165	65,047	-2,882	-18,931	-11,495	6,868
Retail	79,865	76,381	3,484	16,646	14,835	9,317

Single Stock Futures Long(Short) Position : Contract			Accumulated Long(Short)			
Long	Short	Net	2 Days	1 Weeks	1 Months	
Institution	75,378	82,806	-7,428	20,856	156,155	-176,189
Foreign	21,267	14,823	6,444	31,951	17,388	-170,037
Retail	81,241	80,257	984	-52,807	-173,543	346,226

Metal Futures Long(Short) Position : Contract			Accumulated Long(Short)			
Long	Short	Net	2 Days	1 Weeks	1 Months	
Institution	5,225	6,049	-824	253	4,674	3,649
Foreign	13,446	16,604	-3,158	1,384	16,947	15,735
Retail	18,694	14,712	3,982	-1,637	-21,621	-19,384

Call Option Long(Short) Position : Contract			Accumulated Long(Short)			
Long	Short	Net	2 Days	1 Weeks	1 Months	
Institution	93	66	27	-552	-535	-1,058
Foreign	2	4	-2	0	-218	1,239
Retail	1,473	1,500	-27	552	535	434

Put Option Long(Short) Position : Contract			Accumulated Long(Short)			
Long	Short	Net	2 Days	1 Weeks	1 Months	
Institution	361	195	166	991	604	36
Foreign	107	5	102	49	577	2,148
Retail	2,223	2,496	-273	-1,094	-955	-2,100

ที่มา: ฝ่ายงานวิจัย บล. เอเชีย พลัส

RESEARCH DIVISION

บริษัทหลักทรัพย์ เอเชีย พลัส

เกิดศักดิ์ ทวีธีระธรรม

นักวิเคราะห์ปัจจัยพื้นฐานด้านตลาดทุน และทางเทคนิค
เลขทะเบียนนักวิเคราะห์: 004132

ประสิทธิ์ รัตนกิจมงคล, CISA, CFA

นักวิเคราะห์ปัจจัยพื้นฐานด้านตลาดทุน และด้านเทคนิค
เลขทะเบียนนักวิเคราะห์: 025917

นวลพรรณ น้อยรัชชกุล

นักวิเคราะห์ปัจจัยพื้นฐานด้านตลาดทุน และด้านเทคนิค
เลขทะเบียนนักวิเคราะห์: 019994

ชาญชัย พันทนาการกิจ

นักวิเคราะห์ปัจจัยพื้นฐานด้านตลาดทุน และทางเทคนิค
เลขทะเบียนนักวิเคราะห์: 064045

ธนัฐธรร เกิดเมตร

ผู้ช่วยนักวิเคราะห์

SET50 Overview

การแพร่ระบาด COVID-19 ที่ยังมีแนวโน้มเร่งตัว ทำให้วันศุกร์ที่ผ่านมาภาครัฐฯ ประกาศการใช้มาตรการที่เข้มงวดโดยปิดสถานที่เสี่ยง เช่น สถานบริการและสถานบันเทิง งดกิจกรรมการรวมกลุ่ม เช่น การเรียนการสอน กิจกรรมสังสรรค์และจำกัดการใช้บริการในร้านอาหารตามโซนสี โดยจังหวัดสีแดง 18 ใช้บริการในร้านอาหารได้ถึง 21.00 น. และจังหวัดสีส้ม 59 จังหวัดใช้บริการได้ถึง 23.00 น. ทั้งนี้ในแง่ Downside ต่อ GDP Growth 64 ที่ฝ่ายวิจัยคาดว่าไว้ที่ 2.6%yoy ยังคงจำกัด เนื่องจาก 1) GDP Growth 64 ที่ฝ่ายวิจัยคาดว่าไว้ต่ำกว่าค่อนข้าง Conservative เมื่อเทียบกับ Consensus ที่คาดว่าไว้ในช่วง 2.5%-3% 2) การใช้มาตรการควบคุมครั้งนี้ไม่เข้มงวดเท่ากับช่วง 2Q63 ทั้งในแง่ของความเข้มงวดและจำนวนจังหวัด (การประกาศพื้นที่สีแดง 18 จังหวัดคิดเป็นสัดส่วน 70%ของ GDP ทั้งประเทศ) และ 3) หากประเมินจาก Sensitivity ทุกๆ 0.25% ที่ภาคบริโภค การลงทุนภาครัฐฯและเอกชนปรับลงจะกระทบต่อ GDP Growth 64 ที่ 0.14% ซึ่งถือว่าจำกัด ด้านผลต่อกำไรบริษัทฯเชื่อว่าจำกัดเช่นกัน (รายละเอียดกล่าวไว้ในบทวิเคราะห์ Derivatives Talk 16 เม.ย.64) หากประเมินจากผลกระทบข้างต้นจึงมอง Downside การปรับลงต่อ SET50 Index จำกัดเช่นกัน โดยประเมินกรอบการเคลื่อนไหวที่ 938-950 จุด

SET50 Index Futures

Direction Trading: จำนวนผู้ติดเชื่อ Covid-19 ที่เดินทางทำ New High น่าจะทำให้ SET50 ผันผวน แต่เชื่อว่า Downside จำกัด Trading S50M21 กรอบ 938 – 950 จุด และให้ Long กรอบล่าง

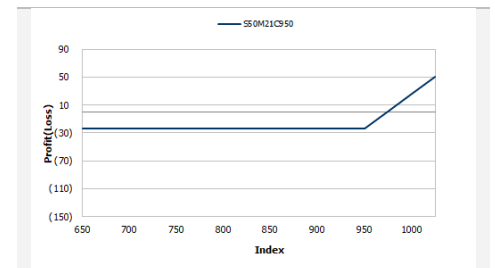
Spread Trading: คาดการณ์ Spread ระหว่าง S50U21 ลบด้วย S50M21 ณ วันที่ 29 มิ.ย. 2564 จะเท่ากับ -4.53 จุด ปัจจุบันอยู่ที่ -3.20 จุด ประเมิน Spread ยังไม่เปิดกว้างมากพอจึงแนะนำ Wait & See

SET50 Option: แนะนำ Long S50M21C950 ที่ 18 จุด (SET50= 940) เป้าทำกำไร 30 จุด (SET50=952) Cut Loss 3 จุด คาด SET50 ผันผวนทิศทางลง รอดูมาตรการศบค.

	SET50	S50M21	S50U21
แนวรับ	940	938	935
แนวต้าน	952	950	947

*ภายใต้สภาวะที่ตลาดเผชิญกับความผันผวนสูง ฝ่ายวิจัยจึงได้มีการเพิ่มช่องทางติดตามคำแนะนำกลยุทธ์การซื้อขายระหว่างวันผ่าน 2 ช่องทาง คือ

- แอปพลิเคชัน: **ASP Smart**
- Telegram: **ASIA PLUS GROUP**
(<http://bit.ly/TeleAsiaplusgroup>)



หมายเหตุ : ตัวคูณดัชนีเท่ากับ 200 บาท ต่อ 1 จุด ของดัชนี

	Last	1Yr Hist. Volatility	2Week Hist. Volatility
SET50 Index	946.50	27.68602	14.22674

Call Option

	Premium	Chg	Break Even	Intrinsic Value	Time Value	All-in-Premium	Theory Price	Volume	Open Interest	Implied Volatility	Delta	Effective Gearing	Time Decay
S50M21C1050	2.00	0.20	> 1052	0.00	2.00	11.15%	5.21	126	1560	15.67	0.07	31.49	0.1
S50M21C1025	3.50	0.50	> 1028.5	0.00	3.50	8.66%	8.63	198	1547	15.02	0.11	30.39	0.1
S50M21C1000	6.70	0.60	> 1006.7	0.00	6.70	6.36%	13.73	398	2475	14.65	0.19	27.04	0.1
S50M21C975	12.40	0.30	> 987.4	0.00	12.40	4.32%	20.98	315	1831	15.02	0.32	24.19	0.0
S50M21C950	22.00	1.40	> 972	0.00	22.00	2.69%	30.82	304	1365	15.25	0.46	19.94	0.0

Put Option

	Premium	Chg	Break Even	Intrinsic Value	Time Value	All-in-Premium	Theory Price	Volume	Open Interest	Implied Volatility	Delta	Effective Gearing	Time Decay
S50M21P1050	107.90	-5.50	< 942.1	103.50	4.40	-0.46%	112.15	0	1	32.46	-0.69	-6.69	0.0
S50M21P1025	88.40	-1.90	< 936.6	78.50	9.90	-1.05%	90.58	1	65	14.13	-0.92	-10.65	0.0
S50M21P1000	65.20	-3.70	< 934.8	53.50	11.70	-1.24%	70.70	7	188	13.98	-0.83	-12.65	0.0
S50M21P975	44.10	-4.40	< 930.9	28.50	15.60	-1.65%	52.97	54	743	14.73	-0.68	-15.07	0.0
S50M21P950	28.50	-2.70	< 921.5	3.50	25.00	-2.64%	37.82	293	2263	14.97	-0.53	-17.74	0.0

ที่มา: สายงานวิจัย บล. เอเชีย พลัส

ภาพรวมการซื้อขาย SET50 Index

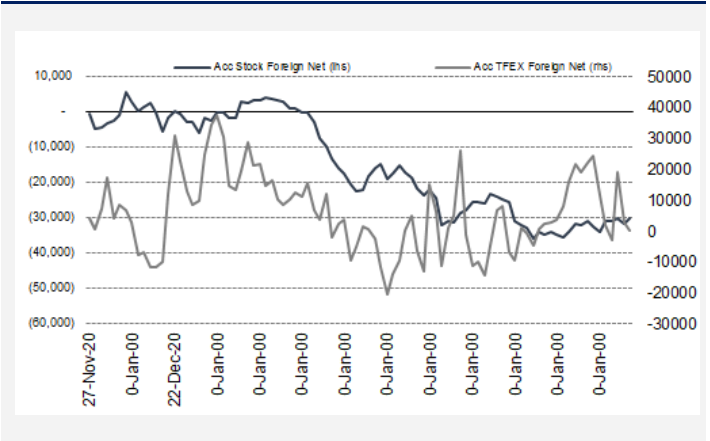
UNDERLYING	Close	Chg	%Chg	สรุปการซื้อขาย
SET50	946.50	5.42	0.57%	16/4/21

Symbol	Settle	Chg	%Chg	Vol.	OI	OI Chg
S50G21	928.46	0.0	0.0%	27	75	0
S50H21	973.64	0.0	0.0%	36,861	48,955	-115
S50J21	944.10	3.7	0.4%	14	170	0
S50M21	942.80	3.5	0.4%	157,506	292,076	489
S50U21	939.50	3.4	0.4%	10,940	16,158	-43
S50Z21	939.50	3.2	0.3%	3,131	7,441	0

SET50 Futures Long(Short) : ลักษณะ	สถานะ Long(Short)			2 วัน	2 สัปดาห์	QTD
	Long	Short	Net			
สถาบัน	121,769	130,417	-8,648	2,285	-1,848	0
ต่างชาติ	96,923	96,506	417	-18,931	-15,748	0
รายย่อย	194,729	186,498	8,231	16,646	17,596	0

ที่มา: สายงานวิจัย บล. เอเชีย พลัส

ความสัมพันธ์สถานะของนักลงทุนต่างประเทศในตราสารทุน
และ SET50 Futures



ที่มา: สายงานวิจัย บล. เอเชีย พลัส

คาดการณ์ Spread ณ สิ้นเดือนจาก ASPS Model

	เป้าหมาย Spread ซีรียโกล - ซีรียโกล					
	S50J21	S50K21	S50M21	S50N21	S50Q21	S50U21
	ณ 29 เม.ย.64	ณ 28 พ.ค.64	ณ 29 มิ.ย.64	ณ 29 ก.ค.64	ณ 30 ส.ค.64	ณ 29 ก.ย.64
S50J21						
S50K21	-1.68					
S50M21	-1.28	0.40				
S50N21	-1.16	0.53	0.13			
S50Q21	-5.13	-3.62	-4.02	-4.15		
S50U21	-5.81	-4.13	-4.53	-4.66	-0.51	

* สมมติฐานอัตราดอกเบี้ยนโยบายระหว่าง มิ.ย. - ก.ย. 64 เท่ากับ 0.5%

ที่มา: สายงานวิจัย บล. เอเชีย พลัส

SET50 ที่ระดับค่า PER ต่างๆ

SET 50 Sensitivity	ม.ค. 62E	มี.ค. 62E	เม.ย. 62E	พ.ค. 62E	มิ.ย. 62E	ก.ย. 62E	ธ.ค. 62E
PER 15.5	898	870	857	843	830	789	748
PER 16	926	899	885	871	857	815	773
PER 16.5	955	927	912	898	883	840	797
PER 17	984	955	940	925	910	866	821
PER 17.5	1,013	983	967	952	937	891	845
PER 18	1,042	1,011	995	979	964	916	869
PER 18.5	1,071	1,039	1,023	1,007	990	942	893
PER 19	1,100	1,067	1,050	1,034	1,017	967	918

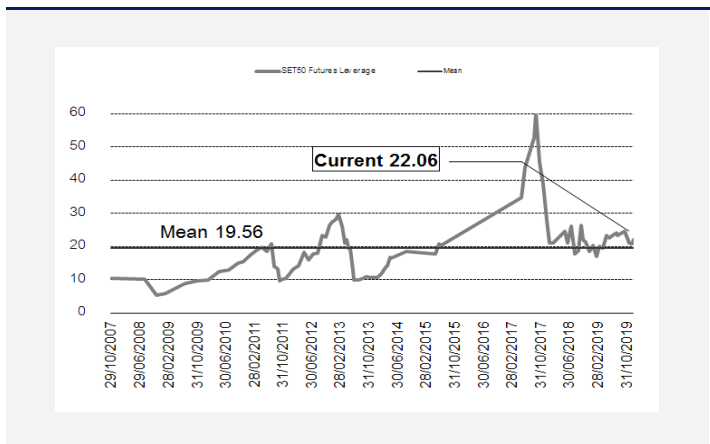
ที่มา: สายงานวิจัย บล. เอเชีย พลัส

คำนวณกำไรขาดทุนของ SET50 Futures

ราคาปิด Futures	นักลงทุนรายย่อย (ค่าธรรมเนียม 87.10 บาท/สัญญา/ข้าง)				
	chg (จุด) เทียบกับ	กำไร (ขาดทุน)	ค่าธรรมเนียม+ VAT (บาท)	กำไร (ขาดทุน)สุทธิ	กำไร
947.80	5.0	1,000	(186)	814	
946.80	4.0	800	(186)	614	
945.80	3.0	600	(186)	414	
944.80	2.0	400	(186)	214	
943.80	1.0	200	(186)	14	
942.80	0.0	0.0	(186)	(186)	
941.80	-1.0	(200)	(186)	(386)	
940.80	-2.0	(400)	(186)	(586)	
939.80	-3.0	(600)	(186)	(786)	
938.80	-4.0	(800)	(186)	(986)	
937.80	-5.0	(1,000)	(186)	(1,186)	

ที่มา: สายงานวิจัย บล. เอเชีย พลัส

ระดับ Leverage ของ SET50 Futures



ที่มา: Thailand Clearing House, ฝ่ายวิจัย ASPS

Single Stock Futures

Long SCCM21

เชื่อว่าวัฏจักรการเติบโตรอบใหม่กำลังจะเกิดขึ้น หนุนด้วยกำลังการผลิตส่วนเพิ่มของธุรกิจ ปีโตรเคมี ดีลซื้อกิจการที่จะพารธุรกิจ Packaging ภายใต้ SCGP ให้เติบโตก้าวกระโดด จะช่วยยกฐาน EBITDA ของ SCC ให้สูงขึ้นจากค่าเฉลี่ยในช่วงปี 2553-2563 ที่ทำได้ 71,030 ล้านบาท มาสู่ระดับ 1 แสนล้านบาทในปี 2566 เป็นต้นไป Fair Value ด้วยวิธี DCF จะให้ราคาเหมาะสมปี 2564 ที่ 450 บาท เทียบเท่า PER 14.73 เท่า ภาพทางเทคนิค หลังจากที่ Breakout แนวต้านสำคัญบริเวณ 402 บาทขึ้นมา ราคาอยู่ในโหมดการปรับขึ้นต่อ โดยแท่งเทียนมีการทำจิ้งหะ Higher Low ทั้งนี้ประเมินแนวต้านถัดไปอยู่บริเวณ 416 บาท

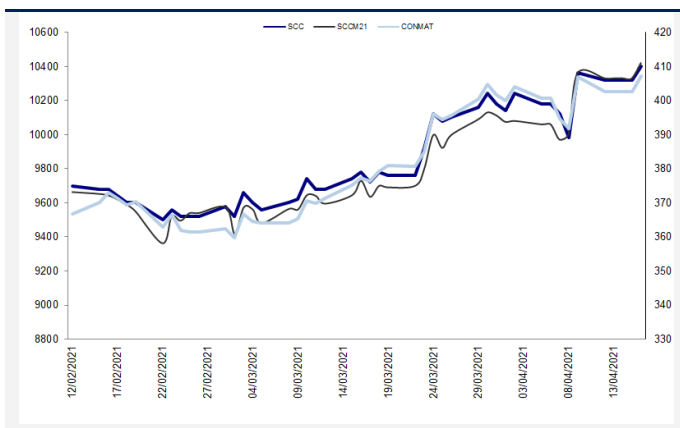
กลยุทธ์การลงทุน

แนะนำ Long SCCM21 ที่ 406 บาท เข้าทำกำไร 416 บาท Cut Loss 4 บาทจากทุน

Future								Underlying			
Future	Settle Price	Basis	ASP Theory Price	Vol	OI	OI Change	Leverage	Upside	PER 63F	PBV 63F	EPS GROWTH 63F
SCCM21	411.00	1.00	409.89	430	1656	189	14.78	9.76%	13.46	1.44	7.05%

ที่มา: สายงานวิจัย บล. เอเชีย พลัส

Historical Price



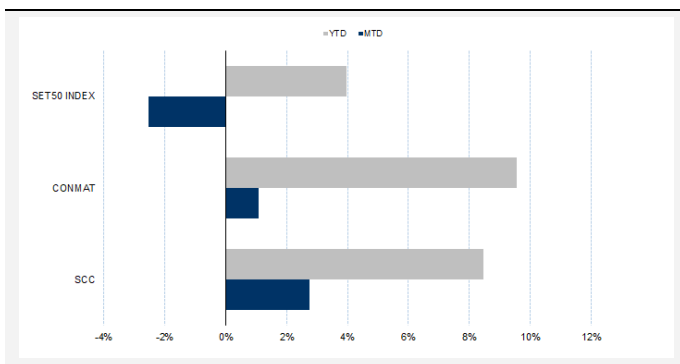
ที่มา: สายงานวิจัย บล. เอเชีย พลัส

คำนวณกำไรขาดทุนของ Stock Futures

บัลลงทุนรายย่อย					
ราคาปิด future	chg (จุด) เกี่ยวกับราคา	กำไร (บาท)	ค่าธรรมเนียม +VAT (บาท)	กำไรสุทธิ (บาท)	กำไรสุทธิ (บาท)
58.27	0.5	500	30.12	470	470
58.17	0.4	400	30.12	370	370
58.07	0.3	300	30.12	270	270
57.97	0.2	200	30.12	170	170
57.87	0.1	100	30.12	70	70
57.77	0.0	-	30.12	(30)	(30)
57.67	-0.1	(100)	30.12	(130)	(130)
57.57	-0.2	(200)	30.12	(230)	(230)
57.47	-0.3	(300)	30.12	(330)	(330)
57.37	-0.4	(400)	30.12	(430)	(430)
57.27	-0.5	(500)	30.12	(530)	(530)

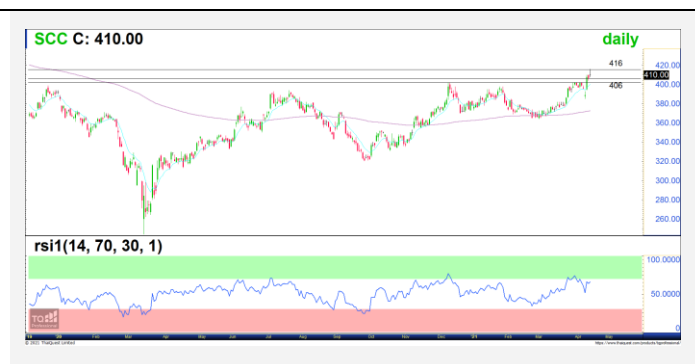
ที่มา: สายงานวิจัย บล. เอเชีย พลัส

Historical Return



ที่มา: สายงานวิจัย บล. เอเชีย พลัส

Technical Chart



ที่มา: สายงานวิจัย บล. เอเชีย พลัส

Single Stock Futures

Long PTTGCM21

กำไรปกติ 1Q64 คาดจะลดลงเล็กน้อยจากงวดก่อนหน้า เนื่องจากคาดว่าธุรกิจโอเลฟินส์ได้ผ่านจุดพีคไปแล้วในงวด 4Q63 สะท้อนจาก spread ผลิตภัณฑ์กลุ่มโอเลฟินส์โดยภาพรวมที่เริ่มเห็นการปรับตัวลดลงเล็กน้อยในช่วงเดือน ม.ค. ถึงปัจจุบัน จาก supply ที่เพิ่มขึ้น และความต้องการใช้เริ่มชะลอตัวลงหลังผ่านพ้นช่วงฤดูหนาว ส่วนแนวโน้มกำไรปกติทั้งปี 2564 คาดจะปรับตัวเพิ่มขึ้น 22.4%yoy รับผลบวกจากมุมมองสถานการณ์ผลิตภัณฑ์ทุกกลุ่มที่ดีขึ้นจากปี 2563 ตามเศรษฐกิจที่ทยอยฟื้นตัว ภาพทางเทคนิค Breakout กรอบบน Sideway Down พร้อมทั้งกลับมายืนเหนือเส้นค่าเฉลี่ย 10 วัน ที่ 62.25 บาท ขณะที่ RSI มากกว่า 50 บ่งชี้การกลับเข้าสู่ Bullish Zone ทั้งนี้ ประเมินแนวต้านถัดไปอยู่ที่ 65.00 บาท

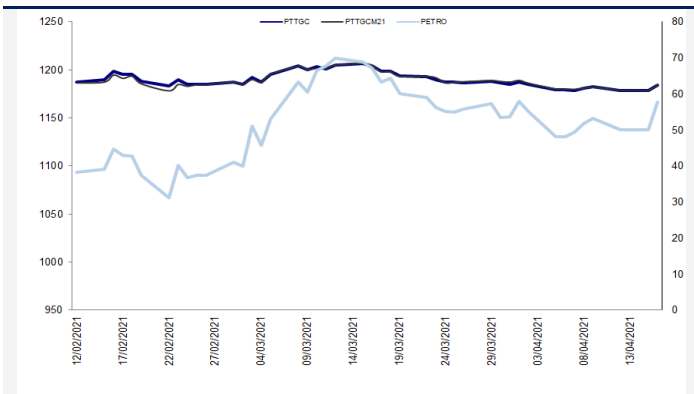
กลยุทธ์การลงทุน

แนะนำ Long PTTGCM21 ที่ 62.50 บาท เป้าทำกำไร 65.00 บาท และ Cut Loss 1.25 บาทจากทุน

Future								Underlying			
Future	Settle Price	Basis	ASP Theory Price	Vol	OI	OI Change	Leverage	Upside	PER 63F	PBV 63F	EPS GROWTH 63F
PTTGCM21	62.50	0.00	62.48	811	4511	-431	10.15	4.00%	24.89	1.00	5571.23%

ที่มา: สายงานวิจัย บล. เอเชีย พลัส

Historical Price



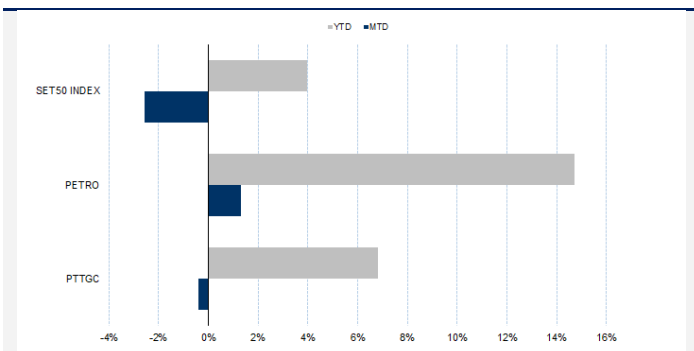
ที่มา: สายงานวิจัย บล. เอเชีย พลัส

คำนวณกำไรขาดทุนของ Stock Futures

ราคาปิด future	chg (จุด) เทียบกับราคา	บาทลงทุนรายย่อย			
		กำไร (บาททุน)	ค่าธรรมเนียม +VAT (บาท)	กำไรสุทธิ (บาททุน)	
63.00	0.5	500	15.40	485	
62.90	0.4	400	15.40	385	
62.80	0.3	300	15.40	285	
62.70	0.2	200	15.40	185	
62.60	0.1	100	15.40	85	
62.50	0.0	-	15.40	(15)	
62.40	-0.1	(100)	15.40	(115)	
62.30	-0.2	(200)	15.40	(215)	
62.20	-0.3	(300)	15.40	(315)	
62.10	-0.4	(400)	15.40	(415)	
62.00	-0.5	(500)	15.40	(515)	

ที่มา: สายงานวิจัย บล. เอเชีย พลัส

Historical Return



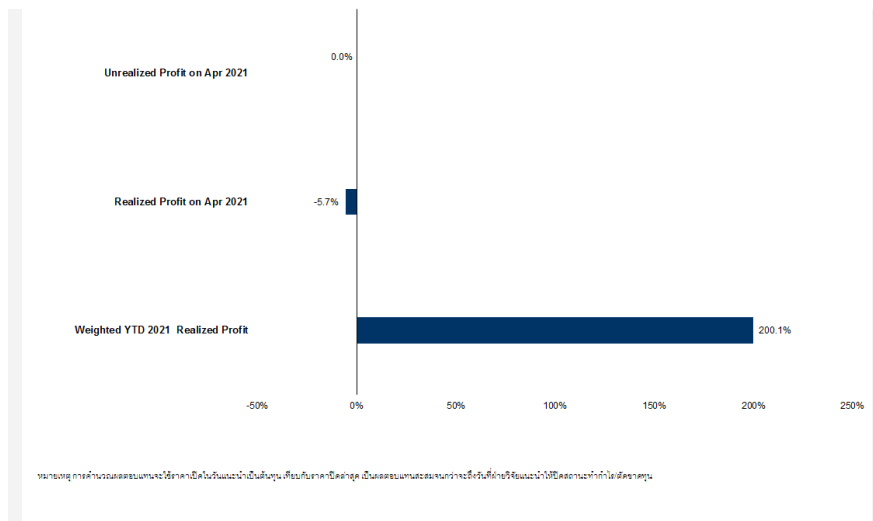
ที่มา: สายงานวิจัย บล. เอเชีย พลัส

Technical Chart



ที่มา: สายงานวิจัย บล. เอเชีย พลัส

Tracking Performance



ที่มา: สายงานวิจัย บล. เอเชีย พลัส

Top 20 Most Active Volume

	Future	Settle Price	Basis	ASP Theory Price	Vol	OI	OI Change	Leverage	Resistance	Support
1	CHGM21	2.99	-0.01	3.00	41035	71813	-20172	11.28	3.02	2.92
2	SIRIM21	1.01	0.02	0.99	19642	53627	453	8.68	1.14	1.00
3	SUPERM21	0.94	0.01	0.93	10607	139604	-10517	6.12	0.99	0.93
4	IRPCM21	3.97	0.01	3.96	10083	215847	5443	11.58	4.08	3.88
5	ITDM21	1.69	0.05	1.64	5642	17072	-1532	10.79	2.07	1.59
6	TRUEM21	3.30	0.04	3.26	5107	32052	1513	8.58	3.36	3.18
7	BDMSM21	21.96	0.06	21.89	4140	14682	-1218	13.10	22.11	21.63
8	BCHM21	16.83	-0.07	16.90	4079	7600	525	13.48	16.90	15.24
9	CPFM21	29.25	-0.25	29.49	3223	30119	-877	9.58	29.44	28.41
10	EPGM21	10.57	-0.03	10.60	3000	4038	0	17.43	11.12	9.88
11	TMBM21	1.15	-0.01	1.16	2718	157634	-1266	7.63	1.20	1.12
12	KTBM21	11.27	-0.13	11.40	2715	17481	449	12.50	11.88	11.00
13	BTSM21	9.05	0.05	9.00	2163	47467	-2091	8.65	9.43	9.00
14	AAVM21	2.50	0.02	2.48	2054	4152	1511	7.25	2.76	2.00
15	PTGM21	20.12	0.02	20.09	1786	15162	195	7.15	20.42	19.90
16	BLANDM21	1.06	0.01	1.05	1739	168380	-603	9.21	1.15	1.04
17	BEMM21	8.00	0.00	8.00	1672	39833	-1498	11.08	8.51	7.85
18	TTAM21	13.13	-0.07	13.20	1671	21015	512	31.58	15.16	12.02
19	PLANBM21	6.10	0.00	6.10	1502	6612	502	5.95	6.98	6.10
20	PLANBM21	6.10	0.00	6.10	1502	6612	502	5.95	6.98	6.10

Gold Futures

ราคาทองคำตลาดสหรัฐเมื่อคืนวันศุกร์ที่ผ่านมา ปรับเพิ่มขึ้น 12.35 เหรียญฯ หรือ 0.7% ปิดอยู่ที่ 1,776 เหรียญฯ โดยมีแรงหนุนจากการร่วงลงของอัตราผลตอบแทนพันธบัตรสหรัฐ และการอ่อนค่าของค่าเงินดอลลาร์สหรัฐ เมื่อเทียบกับค่าเงินสกุลหลักอื่น แม้สหรัฐเปิดเผยข้อมูลเศรษฐกิจที่ออกมาแข็งแกร่งก็ตาม โดยตัวเลขการเริ่มต้นสร้างบ้านเดือนมี.ค. พุ่งขึ้นสูงกว่าคาด และดัชนีความเชื่อมั่นผู้บริโภคเดือน เม.ย. พุ่งขึ้นแตะระดับสูงสุดในรอบ 1 ปี แต่ต่ำกว่าคาดการณ์ไว้ ทำให้ Dollar Index เมื่อวันศุกร์ ปรับลดลง 0.14% ปิดบริเวณ 91.54 จุด สำหรับสัปดาห์นี้ คงต้องติดตามการประชุมของธนาคารกลางยุโรป (อีซีบี) และการรายงานตัวเลขเศรษฐกิจสำคัญของสหรัฐ เช่น จำนวนผู้ขอรับสวัสดิการว่างงานรายสัปดาห์, ยอดขายบ้านมือใหม่และบ้านมือสอง, ดัชนี PMI ภาคการผลิตและบริการ เป็นต้น ซึ่งมีผลต่อการเคลื่อนไหวของตลาดเงินและตลาดทองคำในระยะต่อไป

กลยุทธ์การลงทุน

ราคาทองคำ GFJ21 เมื่อคืนวันศุกร์ที่ผ่านมา ปรับเพิ่มขึ้น 40 บาท ปิดอยู่ที่ 26,370 บาท เทียบเท่า 1,778 เหรียญฯ ต่ำกว่าราคาทองคำตลาด spot ล่าสุดที่เคลื่อนไหว 1,779-1,780 เหรียญฯ คาดราคา GFJ21 วันนี้ จะอยู่ในกรอบ 26,250-26,550 บาท การติดตัวขึ้นอย่างรวดเร็วของราคาทองคำรวม 40 เหรียญฯ ภายใน 2 วันการที่ผ่านมา ทำให้ราคามีโอกาสปรับฐานช่วงสั้น ฝ่ายวิจัยจึงแนะนำให้นักลงทุนรอเปิดสถานะ Short GFG21 ที่ราคา 1,790 เหรียญฯ เทียบเท่า 26,550 บาท โดยมีเป้าหมายทำกำไรที่ 1,760 เหรียญฯ หรือ 26,100 บาท และกำหนดจุด Cut Loss ไว้ 100 บาทจากราคาทุน เพื่อป้องกันความเสี่ยงหากราคาทองคำเคลื่อนไหวผิดคาด

เทคนิค Gold Spot



ที่มา: สายงานวิจัย บล. เอเชีย พลัส

GOLD Technical: ทิศทางราคาทองคำอยู่ในจังหวะการฟื้นตัวทำจังหวะ Higher Low หลังจากขึ้นเหนือแนวต้านบริเวณ \$1765 ประเมินกรอบการเคลื่อนไหวอยู่ที่ \$1765-\$1823

Gold Futures

FUTURES	Last	Chg	%Chg	Vol.	OI	OI Chg
GFJ21	26,370	50	0.19	70	457	-9
GFM21	26,430	80	0.30	50	245	12
GFQ21	26,360	220	0.84	24	92	16

Mini Gold Futures

	Last	Chg	%Chg	Vol.	OI	OI Chg
GF10J21	26,370	40	0.15	2,713	5,336	-393
GF10M21	26,400	40	0.15	1,512	6,802	465
GF10Q21	26,440	30	0.11	1,760	5,988	1011

หมายเหตุ : ราคาปิดของ Gold Futures (Night Session) Settle ณ เวลา 22.00 น. และปริมาณการซื้อขายเกิดขึ้นในช่วงเวลา 19.30-22.30 น.
ที่มา : สายงานวิจัย บล.เอเชีย พลัส

ASPS Gold Valuation Matrix (เหรียญฯ/ทรอยออนซ์)

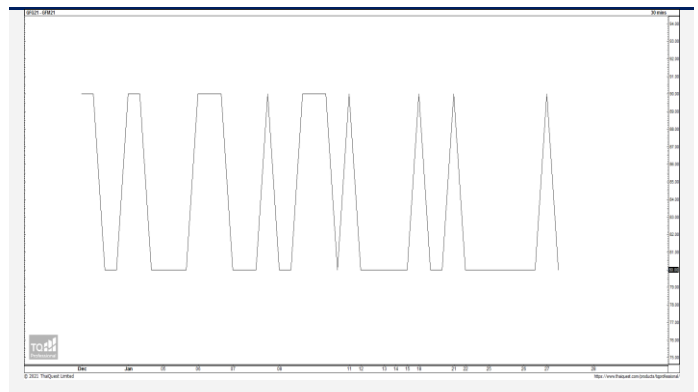
	←			อลันค่า			Dollar Index			→		
	93	94	95	96	97	98	99	100	101	102	103	
40	1,617.66	1,589.21	1,560.76	1,532.31	1,503.86	1,475.41	1,446.96	1,418.52	1,390.07	1,361.62	1,333.17	
43	1,616.71	1,588.26	1,559.81	1,531.36	1,502.91	1,474.47	1,446.02	1,417.57	1,389.12	1,360.67	1,332.22	
46	1,615.76	1,587.31	1,558.86	1,530.42	1,501.97	1,473.52	1,445.07	1,416.62	1,388.17	1,359.72	1,331.28	
49	1,614.82	1,586.37	1,557.92	1,529.47	1,501.02	1,472.57	1,444.12	1,415.67	1,387.23	1,358.78	1,330.33	
52	1,613.87	1,585.42	1,556.97	1,528.52	1,500.07	1,471.62	1,443.18	1,414.73	1,386.28	1,357.83	1,329.38	
55	1,612.92	1,584.47	1,556.02	1,527.57	1,499.13	1,470.68	1,442.23	1,413.78	1,385.33	1,356.88	1,328.43	
58	1,611.97	1,583.53	1,555.08	1,526.63	1,498.18	1,469.73	1,441.28	1,412.83	1,384.38	1,355.94	1,327.49	
61	1,611.03	1,582.58	1,554.13	1,525.68	1,497.23	1,468.78	1,440.33	1,411.89	1,383.44	1,354.99	1,326.54	
64	1,610.08	1,581.63	1,553.18	1,524.73	1,496.28	1,467.84	1,439.39	1,410.94	1,382.49	1,354.04	1,325.59	
67	1,609.13	1,580.68	1,552.24	1,523.79	1,495.34	1,466.89	1,438.44	1,409.99	1,381.54	1,353.09	1,324.65	
70	1,608.19	1,579.74	1,551.29	1,522.84	1,494.39	1,465.94	1,437.49	1,409.04	1,380.60	1,352.15	1,323.70	
73	1,607.24	1,578.79	1,550.34	1,521.89	1,493.44	1,464.99	1,436.55	1,408.10	1,379.65	1,351.20	1,322.75	

การแปลงราคาทองคำให้เป็นบาท

GOLD Londin AM (USD/Ounce)	FX (บาท/ USD)					
	30.50	30.75	31.00	31.25	31.50	
1,650	23,921	24,117	24,313	24,509	24,705	
1,680	24,356	24,555	24,755	24,955	25,154	
1,710	24,791	24,994	25,197	25,400	25,604	
1,740	25,226	25,432	25,639	25,846	26,053	
1,770	25,661	25,871	26,081	26,292	26,502	
1,800	26,096	26,309	26,523	26,737	26,951	
1,830	26,530	26,748	26,965	27,183	27,400	
1,860	26,965	27,186	27,407	27,628	27,850	
1,890	27,400	27,625	27,850	28,074	28,299	

ที่มา: สายงานวิจัย บล. เอเชีย พลัส

Spread ระหว่าง GFJ21 – GFQ21



ที่มา: สายงานวิจัย บล. เอเชีย พลัส

คำนวณกำไรขาดทุนของ Gold Futures

บัลลงทอนรายย่อย				
(ค่าธรรมเนียม 490.10 บาท/สัญญา/ข้าง)				
ราคาปิด future	เปลี่ยนแปลง	กำไร (ขาดทุน)	ค่าธรรมเนียม+ VAT (บาท)	กำไร (ขาดทุน)สุทธิ
26,620.00	250.0	12,500	(1,049)	11,451
26,570.00	200.0	10,000	(1,049)	8,951
26,520.00	150.0	7,500	(1,049)	6,451
26,470.00	100.0	5,000	(1,049)	3,951
26,420.00	50.0	2,500	(1,049)	1,451
26,370.00	0.0	-	(1,049)	(1,049)
26,320.00	-50.0	(2,500)	(1,049)	(3,549)
26,270.00	-100.0	(5,000)	(1,049)	(6,049)
26,220.00	-150.0	(7,500)	(1,049)	(8,549)
26,170.00	-200.0	(10,000)	(1,049)	(11,049)
26,120.00	-250.0	(12,500)	(1,049)	(13,549)

ที่มา: สายงานวิจัย บล. เอเชีย พลัส

คำนวณกำไรขาดทุนของ Mini Gold Futures

บัลลงทอนรายย่อย				
(ค่าธรรมเนียม 98.10 บาท/สัญญา/ข้าง)				
ราคาปิด future	เปลี่ยนแปลง	กำไร (ขาดทุน)	ค่าธรรมเนียม+ VAT (บาท)	กำไร (ขาดทุน)สุทธิ
26,620.00	250.0	2,500	(210)	2,290
26,570.00	200.0	2,000	(210)	1,790
26,520.00	150.0	1,500	(210)	1,290
26,470.00	100.0	1,000	(210)	790
26,420.00	50.0	500	(210)	290
26,370.00	0.0	-	(210)	(210)
26,320.00	-50.0	(500)	(210)	(710)
26,270.00	-100.0	(1,000)	(210)	(1,210)
26,220.00	-150.0	(1,500)	(210)	(1,710)
26,170.00	-200.0	(2,000)	(210)	(2,210)
26,120.00	-250.0	(2,500)	(210)	(2,710)

ที่มา: สายงานวิจัย บล. เอเชีย พลัส