

DERIVATIVES TALK

กลยุทธ์การลงทุนอนุพันธ์

21 เมษายน 2564 |



SET50 Futures:

เปิด Long S50M21 ได้ที่ทุน 952 จุด ปัจจุบันมีกำไร 7 จุด แนะนำถือต่อ เป้าทำกำไรที่ 965 จุด และ Stop profit ที่ 956 จุด Lock กำไรขึ้นต่ำ 4 จุด

SET50 Option:

ปรับจุด Long S50M21C950 ไปที่ 25 จุด (SET50= 957) เป้าทำกำไร 38 จุด (SET50=970) Cut Loss 3 จุด คาด SET50 ผันผวนแต่ Downside จำกัด

Single Stock Futures:

เปิด Long PTTGCM21 ได้ที่ 62.77 บาท ปัจจุบันมีกำไร 6% แนะนำถือต่อ เป้าทำกำไรที่ 66 บาท Cut Loss 1.25 บาทจากทุน ผลประกอบการงวด 1Q64 ยังน่าจะมีความโดดเด่น แนะนำให้เปิด Long BBLM21 ที่ 126 บาท เป้าทำกำไรที่ 130 บาท Cut Loss 2 บาทจากทุน ผลประกอบการที่ออกมาดีกว่าคาด น่าจะทำให้ความความเสี่ยงในการลงทุนลดลง

Gold Futures:

สถานะ Short GFJ21 ทุน 26550 บาท ปิดรับกำไร 150 บาท ราคายังมี Upside จำกัด Trading GFJ12 กรอบ 26150 – 26600 บาท (1760-1790\$) และให้ Short ที่กรอบบน

SET50 Index Futures / Option	P. 2
Single Stock Futures	P. 4
Gold Futures	P. 7

*ภายใต้สภาวะที่ตลาดเผชิญกับความผันผวนสูง ทำให้การปรับกลยุทธ์ใน Derivative Talk ต้องสามารถดำเนินการได้อย่างรวดเร็วขึ้น ฝ่ายวิจัยฯจึงได้มีการเพิ่มช่องทางติดตามคำแนะนำกลยุทธ์การซื้อขายระหว่างวันทำการผ่าน 2 ช่องทาง เพื่อให้ นักลงทุน สามารถปรับเปลี่ยนกลยุทธ์ได้มีประสิทธิภาพมากยิ่งขึ้น คือ

- แอปพลิเคชัน: [ASP Smart](#)
- Telegram: [ASIA PLUS GROUP](#) (<http://bit.ly/TeleAsiaplusgroup>)

สถานะของนักลงทุน

All Futures Long(Short) Position : Contract				Accumulated Long(Short)		
	Long	Short	Net	2 Days	1 Weeks	1 Months
Institution	136,769	178,975	-42,206	-73,597	-64,486	-238,294
Foreign	86,925	89,788	-2,863	19,518	49,892	-118,648
Retail	246,301	201,232	45,069	54,079	14,594	356,942

SET50 Futures Long(Short) Position : Contract				Accumulated Long(Short)		
	Long	Short	Net	2 Days	1 Weeks	1 Months
Institution	26,147	23,220	2,927	-1,295	-1,273	-9,612
Foreign	55,960	52,122	3,838	26,207	29,188	25,083
Retail	62,400	69,165	-6,765	-24,912	-27,915	-15,471

Single Stock Futures Long(Short) Position : Contract				Accumulated Long(Short)		
	Long	Short	Net	2 Days	1 Weeks	1 Months
Institution	101,675	146,294	-44,619	-69,150	-52,297	-230,509
Foreign	13,240	13,425	-185	-1,700	29,465	-139,880
Retail	151,052	106,248	44,804	70,850	22,832	370,389

Metal Futures Long(Short) Position : Contract				Accumulated Long(Short)		
	Long	Short	Net	2 Days	1 Weeks	1 Months
Institution	4,238	6,453	-2,215	253	4,674	3,649
Foreign	17,625	24,213	-6,588	1,384	16,947	15,735
Retail	23,793	14,990	8,803	-1,637	-21,621	-19,384

Call Option Long(Short) Position : Contract				Accumulated Long(Short)		
	Long	Short	Net	2 Days	1 Weeks	1 Months
Institution	206	32	174	220	-222	-509
Foreign	1	2	-1	-6	-222	781
Retail	1,475	1,647	-172	-212	234	-3

Put Option Long(Short) Position : Contract				Accumulated Long(Short)		
	Long	Short	Net	2 Days	1 Weeks	1 Months
Institution	74	132	-58	111	974	464
Foreign	82	5	77	73	478	1,690
Retail	2,377	2,401	-24	-243	-1,209	-1,989

ที่มา: สายงานวิจัย บล. เอเชีย พลัส

RESEARCH DIVISION

บริษัทหลักทรัพย์ เอเชีย พลัส

เกิดศักดิ์ ทวีธีระธรรม

นักวิเคราะห์ปัจจัยพื้นฐานด้านตลาดทุน และทางเทคนิค
เลขทะเบียนนักวิเคราะห์: 004132

ประสิทธิ์ รัตนกิจมงคล, CISA, CFA

นักวิเคราะห์ปัจจัยพื้นฐานด้านตลาดทุน และด้านเทคนิค
เลขทะเบียนนักวิเคราะห์: 025917

นวลพรรณ น้อยรัชชกุล

นักวิเคราะห์ปัจจัยพื้นฐานด้านตลาดทุน และด้านเทคนิค
เลขทะเบียนนักวิเคราะห์: 019994

ชาญชัย พันทนาการกิจ

นักวิเคราะห์ปัจจัยพื้นฐานด้านตลาดทุน และทางเทคนิค
เลขทะเบียนนักวิเคราะห์: 064045

ธนัฐธรรม เกิดเนตร

ผู้ช่วยนักวิเคราะห์

SET50 Overview

การแพร่ระบาด COVID-19 ในประเทศรอบใหม่ที่ทำให้ภาครัฐจำเป็นต้องใช้มาตรการเข้มงวดเพื่อลดการเดินทางระหว่างกันเพื่อควบคุมการแพร่ระบาดของโรค แต่อีกมุมหนึ่งทำให้กิจกรรมทางเศรษฐกิจชะลอตัวตาม ส่งผลให้ Consensus เริ่มมีการปรับประมาณการเศรษฐกิจลง โดยล่าสุดศูนย์วิจัยกสิกรไทยและศูนย์วิจัยกรุงไทยปรับ GDP Growth 64 ลงมาในช่วง 1.5%-1.8% จากเดิมคาดไว้ที่ 2.5-2.6% ซึ่งสอดคล้องไปกับมุมมองของฝ่ายวิจัยประเมินว่าการใช้มาตรการที่เข้มงวดของภาครัฐจะสร้าง Downside ต่อ GDP Growth แต่ปัจจุบันฝ่ายวิจัยยังคงคาดการณ์ GDP Growth 64 ไว้ที่ 2.6%yoy เพื่อประเมินผลกระทบและความชัดเจนของมาตรการช่วยเหลือจากภาครัฐ หลังวานนี้การประชุม ครม. เห็นชอบขยายระยะเวลาและเพิ่มผู้รับผลประโยชน์ของโครงการเราชนะออกไปอีก 1 เดือนและคาดว่าจะเตรียมออกมาตรการช่วยเหลือเพิ่มเติม เช่น โครงการคนละครึ่งเฟส 3 โครงการกระตุ้นการจับจ่ายซื้อขายปลีกมีคืบเป็นต้น ส่วนประเด็นอื่น ๆ ที่ให้ความสนใจอยู่ที่การรายงานงบ 1 Q64 ที่โดยรวมออกมาดีกว่าตลาดคาดการณ์การตั้งสำรองลดลง รวมถึงรายได้ค่าธรรมเนียมที่ดีกว่าคาดน่าจะเป็นแรงหนุนต่อหุ้นในกลุ่ม ธ.พ. วันนี้ แต่อย่างไรก็ตามอาจเห็นแรงกดดันจากหุ้นกลุ่มพลังงานหลังวานนี้ราคาน้ำมันดิบอ่อนตัวลงมา 0.7% จึงคาด SET Index วันนี้แกว่งตามกรอบ 957-970 จุด

SET50 Index Futures

Direction Trading: เปิด Long S50M21 ได้ที่ทุน 952 จุด ปัจจุบันมีกำไร 7 จุด แนะนำถือต่อ เป้าทำกำไรที่ 965 จุด และ Stop profit ที่ 956 จุด Lock กำไรขั้นต่ำ 4 จุด

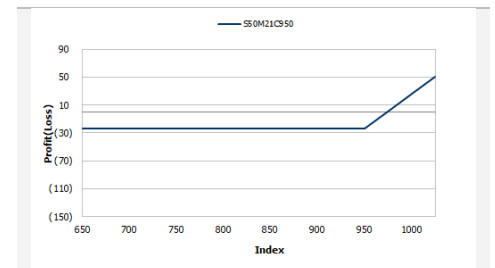
Spread Trading: คาดการณ์ Spread ระหว่าง S50U21 ลบด้วย S50M21 ณ วันที่ 29 มิ.ย. 2564 จะเท่ากับ -4.53 จุด ปัจจุบันอยู่ที่ -3.00 จุด ประเมิน Spread ยังไม่เปิดกว้างมากพอจึงแนะนำ Wait & See

SET50 Option: ปรับจุด Long S50M21C950 ไปที่ 25 จุด (SET50= 957) เป้าทำกำไร 38 จุด (SET50=970) Cut Loss 3 จุด คาด SET50 ผันผวนแต่ Downside จำกัด

	SET50	S50M21	S50U21
แนวรับ	955	952	950
แนวต้าน	970	965	963

*ภายใต้สภาวะที่ตลาดเผชิญกับความผันผวนสูง ฝ่ายวิจัยจึงได้มีการเพิ่มช่องทางติดตามคำแนะนำกลยุทธ์การซื้อขายระหว่างวันผ่าน 2 ช่องทาง คือ

- แอปพลิเคชัน: [ASP Smart](#)
- Telegram: [ASIA PLUS GROUP](#)
(<http://bit.ly/TeleAsiaplusgroup>)



หมายเหตุ : ตัวคูณดัชนีเท่ากับ 200 บาท ต่อ 1 จุดของดัชนี

	Last	1Yr Hist. Volatility	2Week Hist. Volatility
SET50 Index	963.94	27.6856	17.017

Call Option

	Premium	Chg	Break Even	Intrinsic Value	Time Value	All-in-Premium	Theory Price	Volume	Open Interest	Implied Volatility	Delta	Effective Gearing	Time Decay
S50M21C1050	2.80	0.50	> 1052.8	0.00	2.80	9.22%	2.37	175	1702	15.09	0.09	31.07	0.1
S50M21C1025	4.50	0.30	> 1029.5	0.00	4.50	6.80%	5.04	280	1846	14.50	0.15	33.10	0.1
S50M21C1000	8.50	0.30	> 1008.5	0.00	8.50	4.62%	9.85	434	2651	13.80	0.25	28.73	0.0
S50M21C975	15.60	0.30	> 990.6	0.00	15.60	2.77%	17.68	272	1944	13.65	0.40	24.80	0.0
S50M21C950	27.70	1.70	> 977.7	13.94	13.76	1.43%	29.25	169	1426	13.58	0.57	19.93	0.0

Put Option

	Premium	Chg	Break Even	Intrinsic Value	Time Value	All-in-Premium	Theory Price	Volume	Open Interest	Implied Volatility	Delta	Effective Gearing	Time Decay
S50M21P1050	91.40	-3.60	< 958.6	86.06	5.34	-0.55%	93.63	0	1	19.51	-0.82	-9.43	0.0
S50M21P1025	69.10	-3.60	< 955.9	61.06	8.04	-0.83%	71.32	0	65	14.13	-0.92	-13.63	0.0
S50M21P1000	49.50	-3.50	< 950.5	36.06	13.44	-1.39%	51.14	15	224	13.67	-0.75	-15.13	0.0
S50M21P975	31.70	-2.80	< 943.3	11.06	20.64	-2.14%	33.99	105	789	13.76	-0.59	-18.21	0.0
S50M21P950	19.00	-2.20	< 931	0.00	19.00	-3.42%	20.58	334	2624	14.04	-0.42	-21.17	0.0

ที่มา: สายงานวิจัย บล. เอเชีย พลัส

ภาพรวมการซื้อขาย SET50 Index

UNDERLYING	Close	Chg	%Chg	สรุปการซื้อขาย
SET50	963.94	3.61	0.37%	20/4/21

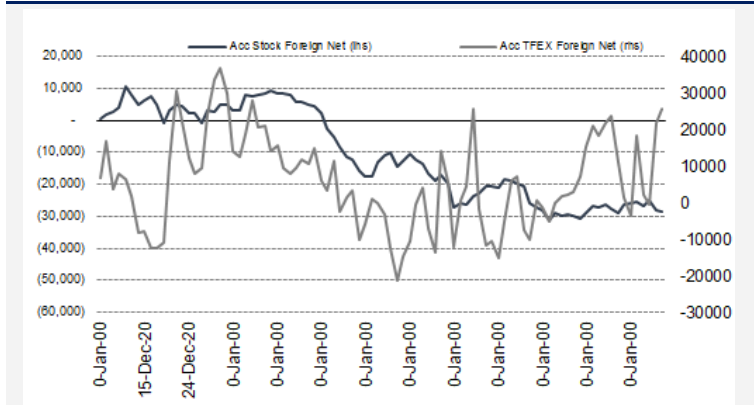
Symbol	Settle	Chg	%Chg	Vol.	OI	OI Chg
S50G21	928.46	0.0	0.0%	27	75	0
S50H21	973.64	0.0	0.0%	36,861	48,955	-115
S50J21	959.60	2.9	0.3%	30	193	0
S50M21	959.00	4.1	0.4%	130,393	293,084	489
S50U21	956.00	4.5	0.5%	9,621	15,299	-43
S50Z21	955.60	4.2	0.4%	3,013	7,524	0

SET50 Futures Long(Short) : สัญญา	Long	Short	Net	2 วัน	2 สัปดาห์	QTD
สถาปน	136,489	178,811	-42,322	-1,295	-1,047	0
ต่างชาติ	86,843	89,786	-2,943	26,207	7,482	0
รายย่อย	242,449	197,184	45,265	-24,912	-6,435	0

ที่มา: สายงานวิจัย บล. เอเชีย พลัส

ความสัมพันธ์สถานะของนักลงทุนต่างประเทศในตราสารทุน

IIa- SET50 Futures



ที่มา: สายงานวิจัย บล. เอเชีย พลัส

คาดการณ์ Spread ณ สิ้นเดือนจาก ASPS Model

	เป้าหมาย Spread ซีรียโกล - ซีรียโกล					
	S50J21	S50K21	S50M21	S50N21	S50Q21	S50U21
	ณ 29 เม.ย.64	ณ 28 พ.ค.64	ณ 29 มิ.ย.64	ณ 29 ก.ค.64	ณ 30 ส.ค.64	ณ 29 ก.ย.64
S50J21						
S50K21	-1.68					
S50M21	-1.28	0.40				
S50N21	-1.16	0.53	0.13			
S50Q21	-5.13	-3.62	-4.02	-4.15		
S50U21	-5.81	-4.13	-4.53	-4.66	-0.51	

*สมมติฐานอัตราดอกเบี้ยนโยบายระหว่าง มิ.ย. - ก.ย. 64 เท่ากับ 0.5%

ที่มา: สายงานวิจัย บล. เอเชีย พลัส

SET50 ที่ระดับค่า PER ต่างๆ

SET 50 Sensitivity	ม.ค. 62E	มี.ค. 62E	เม.ย. 62E	พ.ค. 62E	มิ.ย. 62E	ก.ย. 62E	ธ.ค. 62E
PER 15.5	898	870	857	843	830	789	748
PER 16	926	899	885	871	857	815	773
PER 16.5	955	927	912	898	883	840	797
PER 17	984	955	940	925	910	866	821
PER 17.5	1,013	983	967	952	937	891	845
PER 18	1,042	1,011	995	979	964	916	869
PER 18.5	1,071	1,039	1,023	1,007	990	942	893
PER 19	1,100	1,067	1,050	1,034	1,017	967	918

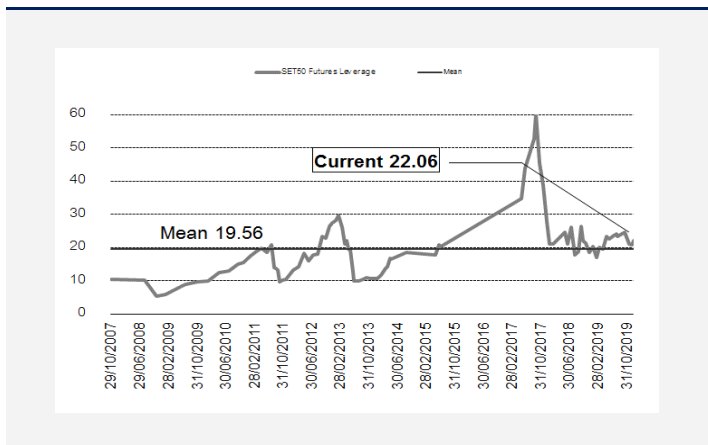
ที่มา: สายงานวิจัย บล. เอเชีย พลัส

คำนวณกำไรขาดทุนของ SET50 Futures

ราคาปิด Futures	นักลงทุนรายย่อย				
	chg (จุด) เทียบกับ	กำไร (ขาดทุน)	ค่าธรรมเนียม+ VAT (บาท)	กำไร (ขาดทุน)สุทธิ	กำไร (ขาดทุน)สุทธิ
964.00	5.0	1,000	(186)	814	814
963.00	4.0	800	(186)	614	614
962.00	3.0	600	(186)	414	414
961.00	2.0	400	(186)	214	214
960.00	1.0	200	(186)	14	14
959.00	0.0	0.0	(186)	(186)	(186)
958.00	-1.0	(200)	(186)	(386)	(386)
957.00	-2.0	(400)	(186)	(586)	(586)
956.00	-3.0	(600)	(186)	(786)	(786)
955.00	-4.0	(800)	(186)	(986)	(986)
954.00	-5.0	(1,000)	(186)	(1,186)	(1,186)

ที่มา: สายงานวิจัย บล. เอเชีย พลัส

ระดับ Leverage ของ SET50 Futures



ที่มา: Thailand Clearing House, ฝ่ายวิจัย ASPS

Single Stock Futures

Long BBLM21

กำไร 1Q64 เพิ่มขึ้น 189% QoQ และเกินความคาดหมาย จากทั้ง PPOP เพิ่มขึ้น 44% QoQ หนุนด้วยรายได้ดอกเบี้ยรับ และค่าใช้จ่ายลดต่ำกว่าที่คาด ในขณะที่การตั้งสำรองยังคงสอดคล้องกับสมมติฐานทั้งปี หนุน Coverage Ratio อยู่ที่ 187% ด้านราคา ยัง Laggard กลุ่มฯ PBV เพียง 0.64 เท่า Fair Value ปี 64 ที่ 154 บาท

ภาพทางเทคนิค จังหวะขึ้นตัวจากเส้น EMA 200 วัน โดยวานนี้ ปิดเป็นแท่งเทียนเขียวเต็มแท่ง ยืนยันสัญญาณการปรับขึ้นต่อ Upside เริ่มเปิดกว้าง หากราคาย่อตัว มาแนวรับที่ 126 บาท ใช้เป็นจังหวะเข้าสะสม ประเมินแนวต้านถัดไปที่ 130 บาท

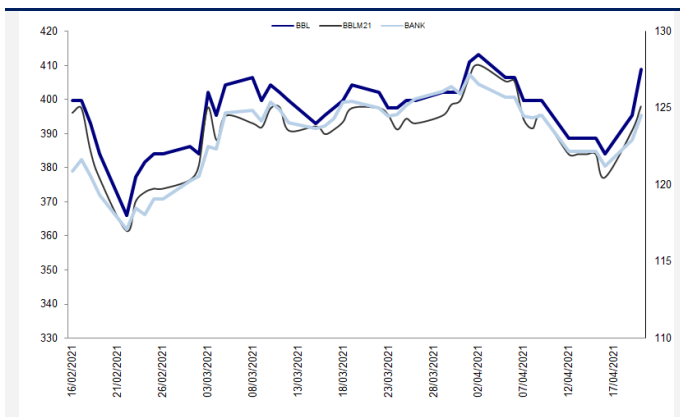
กลยุทธ์การลงทุน

แนะนำ Long BBLM21 ที่ 126 บาท เป้าทำกำไร 130 บาท Cut Loss 2 บาทจากทุน

Future								Underlying			
Future	Settle Price	Basis	ASP Theory Price	Vol	OI	OI Change	Leverage	Upside	PER 63F	PBV 63F	EPS GROWTH 63F
BBLM21	125.10	-2.40	127.46	1676	5122	99	7.63	20.78%	9.46	0.53	49.81%

ที่มา: สายงานวิจัย บล. เอเชีย พลัส

Historical Price



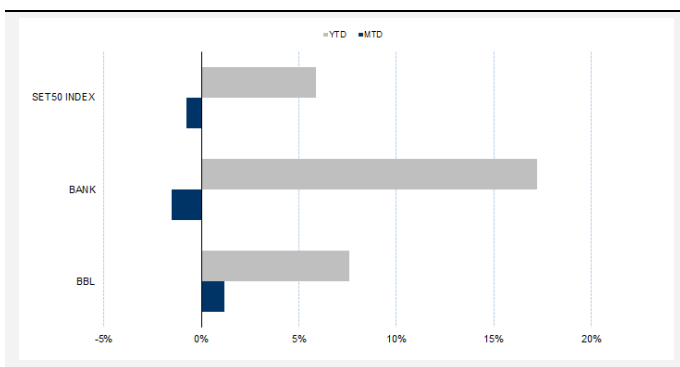
ที่มา: สายงานวิจัย บล. เอเชีย พลัส

คำนวณกำไรขาดทุนของ Stock Futures

บิลลงทุนรายย่อย				
ราคาปิด future	chg (จุด) เทียบกับราคา	กำไร (ขาดทุน)	ค่าธรรมเนียม +VAT (บาท)	กำไร (ขาดทุน)สุทธิ
125.60	0.5	500	15.91	484
125.50	0.4	400	15.91	384
125.40	0.3	300	15.91	284
125.30	0.2	200	15.91	184
125.20	0.1	100	15.91	84
125.10	0.0	-	15.91	(16)
125.00	-0.1	(100)	15.91	(116)
124.90	-0.2	(200)	15.91	(216)
124.80	-0.3	(300)	15.91	(316)
124.70	-0.4	(400)	15.91	(416)
124.60	-0.5	(500)	15.91	(516)

ที่มา: สายงานวิจัย บล. เอเชีย พลัส

Historical Return



ที่มา: สายงานวิจัย บล. เอเชีย พลัส

Technical Chart



ที่มา: สายงานวิจัย บล. เอเชีย พลัส

Single Stock Futures

Long PTTGCM21

ปรับเพิ่มประมาณการ และมูลค่าพื้นฐานปี 2564 เป็น 69 บาท/หุ้น สะท้อนมุมมองบวกต่อ spread ปีโตรเคมีสายโพลีเอทิลีนที่โดดเด่นมากในช่วง 1H64 หนุนกำไรสุทธิ อีกทั้งราคาหุ้นในช่วงที่ผ่านมาได้มีการพักฐานแล้ว มองเป็นโอกาสซื้อสะสมรับปี 1Q64 ที่เติบโตสูง และคาดว่าจะทรงตัวสูงได้ต่อไป 2Q64 มุมมองสถานการณ์ผลิตภัณฑ์ทุกกลุ่มที่ดีขึ้นจากปี 2563 ตามเศรษฐกิจที่ทยอยฟื้นตัว

ภาพทางเทคนิค Breakout กรอบบน Sideway Down พร้อมทั้งกลับมายืนเหนือเส้นค่าเฉลี่ย 10 วัน ที่ 62.25 บาท ขณะที่ RSI มากกว่า 50 บ่งชี้การกลับเข้าสู่ Bullish Zone ทั้งนี้ ประเมินแนวต้านถัดไปอยู่ที่ 66.00 บาท

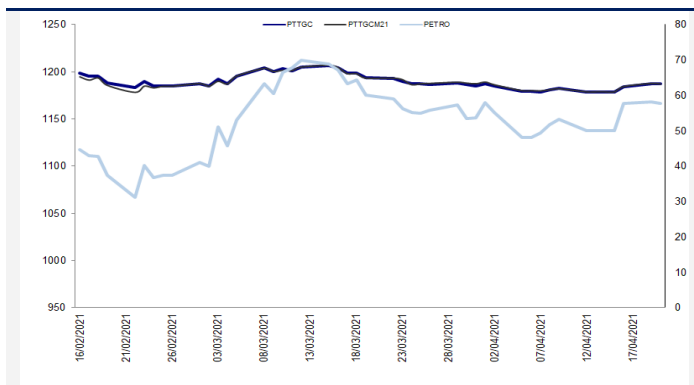
กลยุทธ์การลงทุน

สถานะ Long PTTGCM21 ทุน 62.77 บาท ปัจจุบันกำไร 6% แนะนำถือต่อ เป้าทำกำไร 66.00 บาท และ Cut Loss 1.25 บาทจากทุน

Future								Underlying			
Future	Settle Price	Basis	ASP Theory Price	Vol	OI	OI Change	Leverage	Upside	PER 63F	PBV 63F	EPS GROWTH 63F
PTTGCM21	63.24	-0.01	63.23	1127	4105	-66	10.27	2.76%	25.19	1.01	5571.23%

ที่มา: สายงานวิจัย บล. เอเชีย พลัส

Historical Price



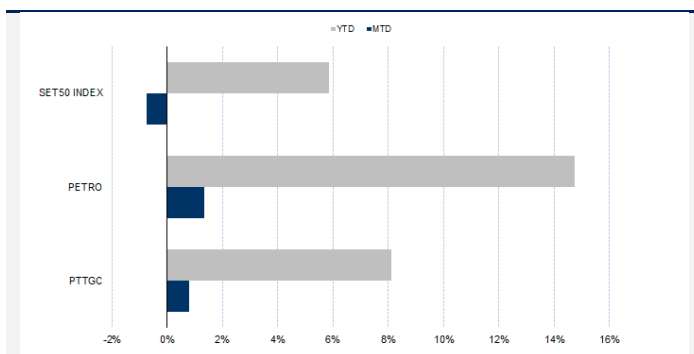
ที่มา: สายงานวิจัย บล. เอเชีย พลัส

คำนวณกำไรขาดทุนของ Stock Futures

นักลงทุนรายย่อย					
ราคาปิด future	chg (จุด) เทียบกับราคา	กำไร (บาท)	ค่าธรรมเนียม +VAT (บาท)	กำไรสุทธิ (บาท)	กำไรสุทธิ (บาท)
63.74	0.5	500	8.92	491	491
63.64	0.4	400	8.92	391	391
63.54	0.3	300	8.92	291	291
63.44	0.2	200	8.92	191	191
63.34	0.1	100	8.92	91	91
63.24	0.0	-	8.92	(9)	(9)
63.14	-0.1	(100)	8.92	(109)	(109)
63.04	-0.2	(200)	8.92	(209)	(209)
62.94	-0.3	(300)	8.92	(309)	(309)
62.84	-0.4	(400)	8.92	(409)	(409)
62.74	-0.5	(500)	8.92	(509)	(509)

ที่มา: สายงานวิจัย บล. เอเชีย พลัส

Historical Return



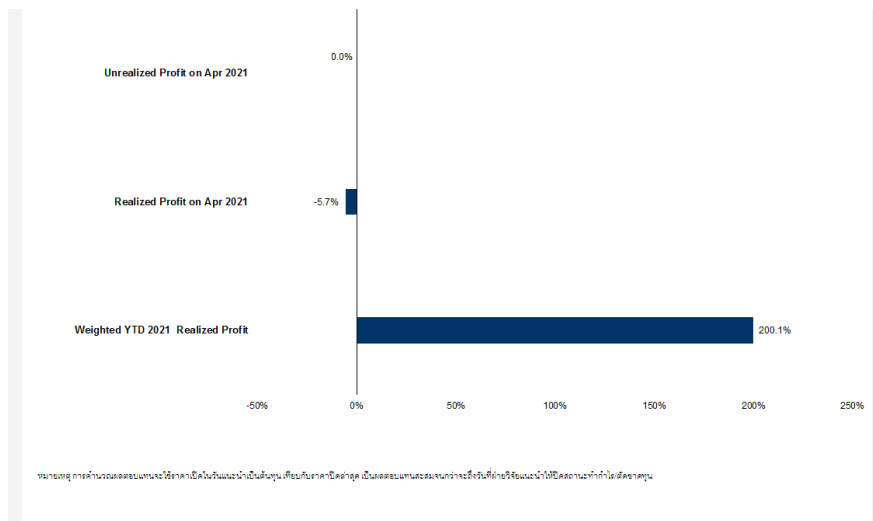
ที่มา: สายงานวิจัย บล. เอเชีย พลัส

Technical Chart



ที่มา: สายงานวิจัย บล. เอเชีย พลัส

Tracking Performance



ที่มา: สายงานวิจัย บล. เอเชีย พลัส

Top 20 Most Active Volume

	Future	Settle Price	Basis	ASP Theory Price	Vol	OI	OI Change	Leverage	Resistance	Support
1	TMBM21	1.18	-0.02	1.20	37336	164936	27109	7.89	1.20	1.15
2	IRPCM21	3.97	0.05	3.92	24586	227856	-17632	11.46	4.10	3.89
3	THCOMM21	11.00	0.10	10.90	13002	3106	5443	8.20	11.80	9.60
4	SIRIM21	1.02	0.01	1.01	12775	52340	-9869	8.86	1.14	1.01
5	SUPERM21	0.98	0.01	0.97	8133	131087	1108	6.38	0.99	0.93
6	TTAM21	13.79	-0.01	13.80	8056	23811	1909	33.01	14.76	12.56
7	BANPUM21	12.25	0.05	12.20	6724	31417	6622	14.59	13.12	12.19
8	TPIPLM21	1.98	0.03	1.95	6147	3712	6095	12.83	1.98	1.86
9	GUNKULM21	3.74	-0.16	3.90	5926	41734	-2920	14.66	3.84	3.68
10	SAWADM21	87.10	-1.15	88.22	5369	4369	-470	12.29	91.00	82.68
11	SAMARTM21	9.97	0.02	9.95	4512	6687	1502	11.90	11.08	8.35
12	KTBM21	11.65	-0.15	11.80	3931	19204	1607	12.94	11.83	11.37
13	TRUEM21	3.36	0.04	3.32	3702	32299	-2445	8.74	3.36	3.18
14	JASM21	2.94	0.02	2.92	3252	14419	1103	6.40	3.07	2.92
15	GULFM21X	34.11	-0.14	34.24	3162	4967	182	1.75	34.26	33.33
16	ITDM21	1.76	0.01	1.75	3077	16358	-473	11.51	2.06	1.65
17	KBANKM21	139.55	-0.45	139.96	2867	3533	-593	10.90	142.58	135.42
18	WHAM21	3.29	-0.05	3.34	2614	46200	-2302	7.99	3.41	3.15
19	ICHIM21	13.89	-0.41	14.30	2508	9982	2497	8.75	13.89	13.25
20	BCHM21	16.70	-0.10	16.80	2424	8096	379	13.40	16.87	15.38

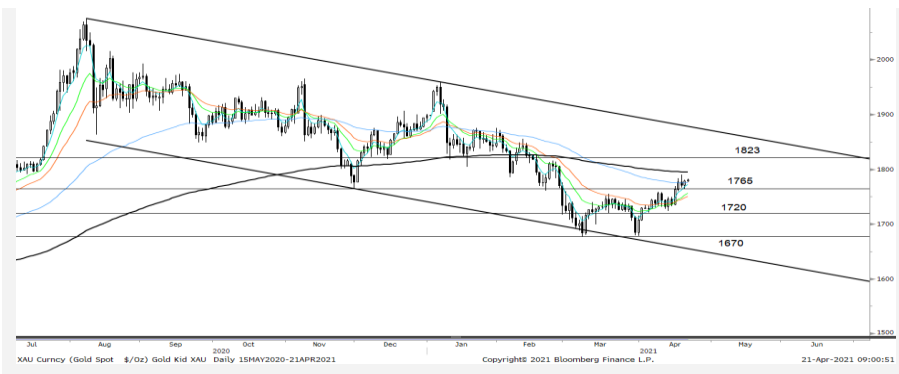
Gold Futures

ราคาทองคำตลาดสหรัฐเมื่อคืน ปรับเพิ่มขึ้น 9 เหรียญฯ หรือ 0.51% ปิดอยู่ที่ 1,778 เหรียญฯ โดยได้รับแรงหนุนจากการร่วงลงของอัตราผลตอบแทนพันธบัตรรัฐบาลสหรัฐอายุ 10 ปี รวมถึงการรายงานข่าวเงินนำเข้าทองคำในปริมาณสูงสุดในรอบ 14 ปี และประกาศจะอนุญาตให้ธนาคารพาณิชย์และสถาบันการเงินขนาดใหญ่สามารถนำเข้าทองคำในปริมาณมาก นอกจากนี้ความกังวลเกี่ยวกับการแพร่ระบาดของโควิด-19 หลังจำนวนผู้ติดเชื้อรายใหม่เพิ่มขึ้นอย่างต่อเนื่องตลอดช่วง 8 สัปดาห์ที่ผ่านมา และการแพร่ระบาดในระยะหลังมีอัตราที่รวดเร็วขึ้น ทำให้นักลงทุนโยกเม็ดเงินเข้าซื้อทองคำในฐานะสินทรัพย์ปลอดภัย และลดพอร์ตลงทุนในสินทรัพย์เสี่ยง สะท้อนจากตลาดหุ้นดาวโจนส์สหรัฐเมื่อคืนปิดร่วงกว่า 256.33 จุด หรือ 0.75% ประเด็นที่ต้องติดตาม คือ การประชุมของธนาคารกลางยุโรป (อีซีบี) ในวันพฤหัสบดีนี้ รวมถึงการรายงานตัวเลขเศรษฐกิจสำคัญของสหรัฐรอบสัปดาห์ ได้แก่ จำนวนผู้ขอรับสวัสดิการว่างงานรายสัปดาห์, ยอดขายบ้านมือใหม่และบ้านมือสอง, ดัชนี PMI ภาคการผลิตและบริการ เป็นต้น ซึ่งส่งผลต่อการเคลื่อนไหวของตลาดเงินและตลาดทองคำในระยะต่อไป

กลยุทธ์การลงทุน

ราคาทองคำ GFJ21 เมื่อคืน ปรับเพิ่มขึ้น 150 บาท ปิดอยู่ที่ 26,480 บาท เทียบเท่า 1,782.3 เหรียญฯ ใกล้เคียงราคาทองคำตลาด spot ล่าสุดที่เคลื่อนไหว 1,778-1,779 เหรียญฯ คาดราคา GFJ21 วันนี้ จะอยู่ในกรอบ 26,300-26,600 บาท การติดตัวขึ้นของราคาทองคำเมื่อวาน ทำให้นักลงทุนที่มีสถานะ Short GFG21 ต้นทุนเฉลี่ย 26,550 บาท ปิดสถานะ ณ จุด Stop Profit และรับรู้กำไร 150 บาท สำหรับกลยุทธ์วันนี้ แนะนำให้นักลงทุนกลับมา Trading บริเวณ 1,760-1,790 เหรียญฯ หรือ 26,150-26,600 บาท แต่หากราคาขยับขึ้นไปแตะกรอบบน แนะนำให้รอเปิดสถานะ Short รอบใหม่ ทั้งนี้นักลงทุนควรกำหนดจุด Cut Loss ไว้ 100 บาทจากทุน เพื่อป้องกันความเสี่ยงหากราคาทองคำเคลื่อนไหวผิดคาด

เทคนิควิเคราะห์ Gold Spot



ที่มา: สายงานวิจัย บล. เอเชีย พลัส

GOLD Technical: ทิศทางราคาทองคำอยู่ในจังหวะการฟื้นตัวทำจังหวะ Higher Low หลังจากยืนเหนือแนวต้านบริเวณ \$1765 ประเมินกรอบการเคลื่อนไหวอยู่ที่ \$1765-\$1823

Gold Futures

FUTURES	Last	Chg	%Chg	Vol	OI	OI Chg
GFJ21	26,480	220	0.84	107	430	49
GFM21	26,520	220	0.84	93	322	68
GFQ21	26,550	250	0.95	4	104	2

Mini Gold Futures

	Last	Chg	%Chg	Vol	OI	OI Chg
GF10J21	26,450	160	0.61	2,941	5,242	149
GF10M21	26,480	160	0.61	2,207	7,347	291
GF10Q21	26,510	160	0.61	642	6,105	54

หมายเหตุ : ราคาปิดของ Gold Futures (Night Session) Settle ณ เวลา 22.00 u. และปริมาณการซื้อขายเกิดขึ้นในช่วงเวลา 19.30-22.30 u.
ที่มา : สายงานวิจัย บล.เอเชีย พลัส

ASPS Gold Valuation Matrix (เหรียญฯ/ทรอยออนซ์)

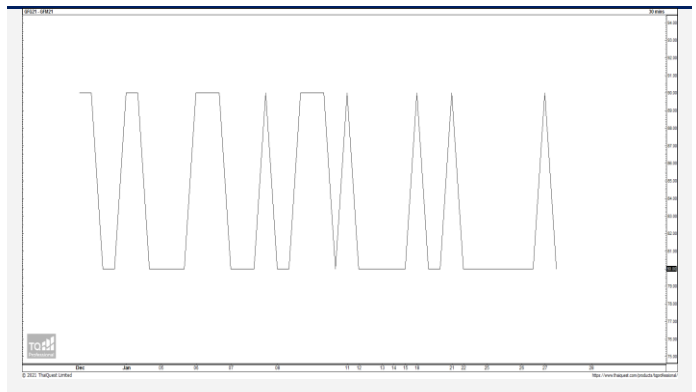
	ลดค่า					Dollar Index					แข็งค่า				
	93	94	95	96	97	98	99	100	101	102	103	104	105	106	107
Nymex (USD/Barrel)	40	1,617.66	1,589.21	1,560.76	1,532.31	1,503.86	1,475.41	1,446.96	1,418.52	1,390.07	1,361.62	1,333.17			
	43	1,616.71	1,588.26	1,559.81	1,531.36	1,502.91	1,474.47	1,446.02	1,417.57	1,389.12	1,360.67	1,332.22			
	46	1,615.76	1,587.31	1,558.86	1,530.42	1,501.97	1,473.52	1,445.07	1,416.62	1,388.17	1,359.72	1,331.28			
	49	1,614.82	1,586.37	1,557.92	1,529.47	1,501.02	1,472.57	1,444.12	1,415.67	1,387.23	1,358.78	1,330.33			
	52	1,613.87	1,585.42	1,556.97	1,528.52	1,500.07	1,471.62	1,443.18	1,414.73	1,386.28	1,357.83	1,329.38			
	55	1,612.92	1,584.47	1,556.02	1,527.57	1,499.13	1,470.68	1,442.23	1,413.78	1,385.33	1,356.88	1,328.43			
	58	1,611.97	1,583.53	1,555.08	1,526.63	1,498.18	1,469.73	1,441.28	1,412.83	1,384.38	1,355.94	1,327.49			
	61	1,611.03	1,582.58	1,554.13	1,525.68	1,497.23	1,468.78	1,440.33	1,411.89	1,383.44	1,354.99	1,326.54			
	64	1,610.08	1,581.63	1,553.18	1,524.73	1,496.28	1,467.84	1,439.39	1,410.94	1,382.49	1,354.04	1,325.59			
	67	1,609.13	1,580.68	1,552.24	1,523.79	1,495.34	1,466.89	1,438.44	1,409.99	1,381.54	1,353.09	1,324.65			
	70	1,608.19	1,579.74	1,551.29	1,522.84	1,494.39	1,465.94	1,437.49	1,409.04	1,380.60	1,352.15	1,323.70			
	73	1,607.24	1,578.79	1,550.34	1,521.89	1,493.44	1,464.99	1,436.55	1,408.10	1,379.65	1,351.20	1,322.75			

การแปลงราคาทองคำให้เป็นบาท

GOLD Londin AM (USD/Ounce)	FX (บาท/ USD)				
	30.50	30.75	31.00	31.25	31.50
1,650	23,921	24,117	24,313	24,509	24,705
1,680	24,356	24,555	24,755	24,955	25,154
1,710	24,791	24,994	25,197	25,400	25,604
1,740	25,226	25,432	25,639	25,846	26,053
1,770	25,661	25,871	26,081	26,292	26,502
1,800	26,096	26,309	26,523	26,737	26,951
1,830	26,530	26,748	26,965	27,183	27,400
1,860	26,965	27,186	27,407	27,628	27,850
1,890	27,400	27,625	27,850	28,074	28,299

ที่มา: สายงานวิจัย บล. เอเชีย พลัส

Spread ระหว่าง GFJ21 – GFQ21



ที่มา: สายงานวิจัย บล. เอเชีย พลัส

คำนวณกำไรขาดทุนของ Gold Futures

บัญชีถุนรายย่อย				
(ค่าธรรมเนียม 490.10 บาท/สัญญา/ข้าง)				
ราคาปิด	กำไร	ค่าธรรมเนียม+	กำไร	
future	เปลี่ยนแปลง	(ขาดทุน)	VAT (บาท)	(ขาดทุน)สุทธิ
26,730.00	250.0	12,500	(1,049)	11,451
26,680.00	200.0	10,000	(1,049)	8,951
26,630.00	150.0	7,500	(1,049)	6,451
26,580.00	100.0	5,000	(1,049)	3,951
26,530.00	50.0	2,500	(1,049)	1,451
26,480.00	0.0	-	(1,049)	(1,049)
26,430.00	-50.0	(2,500)	(1,049)	(3,549)
26,380.00	-100.0	(5,000)	(1,049)	(6,049)
26,330.00	-150.0	(7,500)	(1,049)	(8,549)
26,280.00	-200.0	(10,000)	(1,049)	(11,049)
26,230.00	-250.0	(12,500)	(1,049)	(13,549)

ที่มา: สายงานวิจัย บล. เอเชีย พลัส

คำนวณกำไรขาดทุนของ Mini Gold Futures

บัญชีถุนรายย่อย				
(ค่าธรรมเนียม 98.10 บาท/สัญญา/ข้าง)				
ราคาปิด	กำไร	ค่าธรรมเนียม+	กำไร	
future	เปลี่ยนแปลง	(ขาดทุน)	VAT (บาท)	(ขาดทุน)สุทธิ
26,700.00	250.0	2,500	(210)	2,290
26,650.00	200.0	2,000	(210)	1,790
26,600.00	150.0	1,500	(210)	1,290
26,550.00	100.0	1,000	(210)	790
26,500.00	50.0	500	(210)	290
26,450.00	0.0	-	(210)	(210)
26,400.00	-50.0	(500)	(210)	(710)
26,350.00	-100.0	(1,000)	(210)	(1,210)
26,300.00	-150.0	(1,500)	(210)	(1,710)
26,250.00	-200.0	(2,000)	(210)	(2,210)
26,200.00	-250.0	(2,500)	(210)	(2,710)

ที่มา: สายงานวิจัย บล. เอเชีย พลัส