



SET50 Futures:

คาด SET50 ยังผันผวนภายใต้ Upside จำกัด โดยมีปัจจัยเรื่องสถานการณ์ Covid-19 ในประเทศเป็นแรงกดดัน แนะนำ Trading S50M21 กรอบ 940 – 955 จุด

SET50 Option:

สถานะ: Long S50M21C950 ทุน 25 จุด ถูกปิดขาดทุน 3 จุด เปิด Long S50M21C950 รอบใหม่ที่ 19 จุด (SET50=940) เป้าทำกำไร 34 จุด (SET50=955) Cut Loss 3 จุด

Single Stock Futures:

สถานะ: Long PTTGCM21 ทุน 62.77 บาท ถูกปิดเท่าทุน แนะนำ Long PTTEPM21 ที่ 114 บาท เป้าทำกำไรที่ 118 บาท และ Cut Loss 2 บาทจากทุน

สถานะ: Long BBLM21 ถูกปิดเท่าทุน แนะนำให้เปิด Long STAM21 ที่ 47.75 บาท เป้าทำกำไรที่ 50.25 บาท และ Cut Loss 1.25 บาทจากทุน

Gold Futures:

สถานะ: Short GFJ21 ทุน 26690 บาท ปัจจุบันมีกำไร 50 บาท/บาททองคำ แนะนำถือต่อ เป้าทำกำไรที่ 26190 บาท (1760\$) และ Cut Loss 100 บาทจากทุน

| | |
|------------------------------|------|
| SET50 Index Futures / Option | P. 2 |
| Single Stock Futures | P. 4 |
| Gold Futures | P. 7 |

*ภายใต้สภาวะที่ตลาดเผชิญกับความผันผวนสูง ทำให้การปรับกลยุทธ์ใน Derivative Talk ต้องสามารถดำเนินการได้อย่างรวดเร็วขึ้น ฝ่ายวิจัยฯจึงได้มีการเพิ่มช่องทางติดตามคำแนะนำกลยุทธ์การซื้อขาย ระหว่างวันทำการผ่าน 2 ช่องทาง เพื่อให้นักลงทุนสามารถปรับเปลี่ยนกลยุทธ์ได้มีประสิทธิภาพมากยิ่งขึ้น คือ

- แอปพลิเคชัน: **ASP Smart**
- Telegram: **ASIA PLUS GROUP**
(<http://bit.ly/TeleAsiaplusgroup>)

สถานะของนักลงทุน

RESEARCH DIVISION

บริษัทหลักทรัพย์ เอเซีย พลัส

เกิดศักดิ์ ทวีธีระธรรม

นักวิเคราะห์ปัจจัยพื้นฐานด้านตลาดทุน และทางเทคนิค
เลขทะเบียนนักวิเคราะห์: 004132

ประสิทธิ์ รัตนกิจมงคล, CISA, CFA

นักวิเคราะห์ปัจจัยพื้นฐานด้านตลาดทุน และด้านเทคนิค
เลขทะเบียนนักวิเคราะห์: 025917

นวลพรรณ น้อยรัชชกุล

นักวิเคราะห์ปัจจัยพื้นฐานด้านตลาดทุน และด้านเทคนิค
เลขทะเบียนนักวิเคราะห์: 019994

ชาญชัย พันการนาทิจ

นักวิเคราะห์ปัจจัยพื้นฐานด้านตลาดทุน และทางเทคนิค
เลขทะเบียนนักวิเคราะห์: 064045

ธนัฐธรรม เกิดเนตร

ผู้ช่วยนักวิเคราะห์

| All Futures Long(Short) Position : Contract | | | Accumulated Long(Short) | | | |
|---|---------|---------|-------------------------|---------|----------|----------|
| Long | Short | Net | 2 Days | 1 Weeks | 1 Months | |
| Institution | 184,511 | 141,265 | 43,246 | 50,126 | -31,926 | -118,452 |
| Foreign | 102,775 | 104,101 | -1,326 | -8,620 | 11,422 | -102,392 |
| Retail | 224,194 | 266,114 | -41,920 | -41,506 | 20,504 | 220,844 |

| SET50 Futures Long(Short) Position : Contract | | | Accumulated Long(Short) | | | |
|---|--------|--------|-------------------------|---------|----------|---------|
| Long | Short | Net | 2 Days | 1 Weeks | 1 Months | |
| Institution | 37,338 | 33,961 | 3,377 | 4,372 | 2,475 | -1,005 |
| Foreign | 56,961 | 68,000 | -11,039 | -15,169 | 8,156 | 15,660 |
| Retail | 93,512 | 85,850 | 7,662 | 10,797 | -10,631 | -14,655 |

| Single Stock Futures Long(Short) Position : Contract | | | Accumulated Long(Short) | | | |
|--|---------|---------|-------------------------|---------|----------|----------|
| Long | Short | Net | 2 Days | 1 Weeks | 1 Months | |
| Institution | 135,205 | 97,166 | 38,039 | 45,537 | -31,041 | -114,888 |
| Foreign | 23,526 | 18,486 | 5,040 | -723 | 4,021 | -118,584 |
| Retail | 105,120 | 148,199 | -43,079 | -44,814 | 27,020 | 233,472 |

| Metal Futures Long(Short) Position : Contract | | | Accumulated Long(Short) | | | |
|---|--------|--------|-------------------------|---------|----------|---------|
| Long | Short | Net | 2 Days | 1 Weeks | 1 Months | |
| Institution | 9,851 | 7,954 | 1,897 | 4,372 | 2,475 | 878 |
| Foreign | 22,073 | 17,398 | 4,675 | -15,169 | 8,156 | 10,514 |
| Retail | 17,840 | 24,412 | -6,572 | 10,797 | -10,631 | -11,392 |

| Call Option Long(Short) Position : Contract | | | Accumulated Long(Short) | | | |
|---|-------|-------|-------------------------|---------|----------|------|
| Long | Short | Net | 2 Days | 1 Weeks | 1 Months | |
| Institution | 189 | 178 | 11 | 144 | 391 | -90 |
| Foreign | 1 | 2 | -1 | -6 | -222 | 781 |
| Retail | 2,014 | 2,025 | -11 | -144 | -383 | -127 |

| Put Option Long(Short) Position : Contract | | | Accumulated Long(Short) | | | |
|--|-------|-------|-------------------------|---------|----------|--------|
| Long | Short | Net | 2 Days | 1 Weeks | 1 Months | |
| Institution | 1,177 | 204 | 973 | 1,495 | 1,772 | 2,090 |
| Foreign | 12 | 1 | 11 | 14 | 195 | 1,571 |
| Retail | 2,702 | 3,686 | -984 | -1,514 | -2,030 | -3,081 |

ที่มา: ฝ่ายงานวิจัย บล. เอเซีย พลัส

SET50 Overview

ดัชนี Dow Jones วานนี้อ่อนตัวลง 0.94 % จากความกังวลต่อนโยบายภาษีของคุณ Biden ที่ล่าสุดมีการรายงานว่าเตรียมเสนอแผนขึ้นภาษี Capital Gain Tax สำหรับผู้มีรายได้สูง ในเบื้องต้นคาดว่าจะเก็บภาษีในอัตรา 39.6% จากเดิมอยู่ที่ 20% ในผู้มีรายได้เกิน 1 ล้านดอลลาร์ฯ ทั้งนี้ต้องติดตามรายละเอียดอย่างเป็นทางการในสัปดาห์หน้า ประเมินสถานการณ์ดังกล่าวมีโอกาสเป็นบวกต่อทิศทาง Fund Flow ในระยะถัดไปที่มีโอกาสเคลื่อนย้ายจากตลาดหุ้นสหรัฐฯมาสู่ตลาดหุ้นอื่นๆ ส่วนปัจจัยในประเทศยังคงให้น้ำหนักไปที่การแพร่ระบาด COVID-19 ที่จำนวนผู้ติดเชื้อยังอยู่ในระดับกว่า 1 พันราย/วัน ทำให้ผู้ป่วยที่ยังรักษาตัวอยู่ใน ร.พ. เพิ่มขึ้นมาในอัตราเร่ง ซึ่งจะเป็นปัญหาต่อระบบสาธารณสุขของประเทศ หากจำนวนผู้ติดเชื้อในระยะ 1-2 สัปดาห์ถัดไปยังไม่ลดลง สถานการณ์ข้างต้นจะเป็นความเสี่ยงต่อการเติบโตของเศรษฐกิจในประเทศและทำให้สัปดาห์ที่ผ่านมาหลายสำนักเศรษฐกิจทยอยปรับลดคาดการณ์ GDP Growth ต่อเนื่อง โดยล่าสุด ม.หอการค้าปรับลด GDP Growth 64 ลงมาที่ 1.6% จากเดิม 2.8% แต่อย่างไรก็ตามผลต่อการปรับลดกำไรบริษัทจดทะเบียนยังจำกัด ส่วนทิศทางของ SET50 Index วันนี้แกว่งพักตัวในกรอบ 940 -955 จุด หลังปัจจัยแวดล้อมที่ขาดแรงหนุนและทิศทาง Fund Flow ที่ยังไม่ไหลเข้า

SET50 Index Futures

Direction Trading: คาด SET50 ยังผันผวน โดยมีปัจจัยเรื่องสถานการณ์ Covid-19 ในประเทศเป็นแรงกดดัน แนะนำ Trading S50M21 กรอบ 940 – 955 จุด

Spread Trading: คาดการณ์ Spread ระหว่าง S50U21 ลบด้วย S50M21 ณ วันที่ 29 มิ.ย. 2564 จะเท่ากับ -4.53 จุด ปัจจุบันอยู่ที่ -3.10 จุด ประเมิน Spread ยังไม่เปิดกว้างมากพอจึงแนะนำ Wait & See

SET50 Option: สถานะ Long S50M21C950 ทุน 25 จุด ถูกปิดขาดทุน 3 จุด เปิด Long S50M21C950 รอบใหม่ที่ 19 จุด (SET50=940) เป้าทำกำไร 34 จุด (SET50=955) Cut Loss 3 จุด

| | Last | 1Yr Hist. Volatility | 2Week Hist. Volatility |
|--------------------|--------|----------------------|------------------------|
| SET50 Index | 952.58 | 23.97916 | 16.61932 |

Call Option

| | Premium | Chg | Break Even | Intrinsic Value | Time Value | All-in-Premium | Theory Price | Volume | Open Interest | Implied Volatility | Delta | Effective Gearing | Time Decay |
|--------------------|---------|-------|------------|-----------------|------------|----------------|--------------|--------|---------------|--------------------|-------|-------------------|------------|
| S50M21C1050 | 1.70 | -0.60 | > 1051.7 | 0.00 | 1.70 | 10.41% | 1.56 | 302 | 1632 | 15.80 | 0.07 | 38.11 | 0.1 |
| S50M21C1025 | 3.10 | -1.10 | > 1028.1 | 0.00 | 3.10 | 7.93% | 3.50 | 207 | 1861 | 14.34 | 0.11 | 33.25 | 0.1 |
| S50M21C1000 | 5.90 | -1.80 | > 1005.9 | 0.00 | 5.90 | 5.60% | 7.22 | 490 | 2690 | 14.01 | 0.19 | 30.41 | 0.1 |
| S50M21C975 | 11.60 | -3.20 | > 986.6 | 0.00 | 11.60 | 3.57% | 13.61 | 571 | 1898 | 13.77 | 0.32 | 26.05 | 0.0 |
| S50M21C950 | 22.30 | -3.90 | > 972.3 | 2.58 | 19.72 | 2.07% | 23.54 | 355 | 1533 | 13.79 | 0.49 | 21.10 | 0.0 |

Put Option

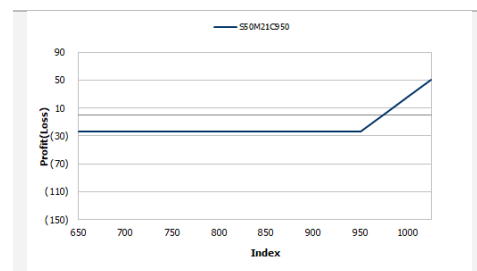
| | Premium | Chg | Break Even | Intrinsic Value | Time Value | All-in-Premium | Theory Price | Volume | Open Interest | Implied Volatility | Delta | Effective Gearing | Time Decay |
|--------------------|---------|-------|------------|-----------------|------------|----------------|--------------|--------|---------------|--------------------|-------|-------------------|------------|
| S50M21P1050 | 92.00 | -0.90 | < 958 | 97.42 | #N/A N/A | 0.57% | 103.14 | 1 | 2 | 10.88 | -0.97 | -11.04 | 0.0 |
| S50M21P1025 | 78.00 | 7.60 | < 947 | 72.42 | 5.58 | -0.59% | 80.10 | 3 | 66 | 12.74 | -0.91 | -11.94 | 0.0 |
| S50M21P1000 | 58.60 | 6.60 | < 941.4 | 47.42 | 11.18 | -1.17% | 58.83 | 15 | 234 | 12.39 | -0.85 | -14.48 | 0.0 |
| S50M21P975 | 38.00 | 6.00 | < 937 | 22.42 | 15.58 | -1.64% | 40.25 | 108 | 798 | 13.82 | -0.68 | -17.35 | 0.0 |
| S50M21P950 | 23.00 | 3.70 | < 927 | 0.00 | 23.00 | -2.69% | 25.19 | 327 | 2761 | 13.31 | -0.51 | -21.08 | 0.0 |

ที่มา: สายงานวิจัย บล. เอเชีย พลัส

| | SET50 | S50M21 | S50U21 |
|----------------|-------|--------|--------|
| แนวรับ | 942 | 940 | 937 |
| แนวต้าน | 957 | 955 | 952 |

*ภายใต้สภาวะที่ตลาดเผชิญกับความผันผวนสูง ฝ่ายวิจัยจึงได้มีการเพิ่มช่องทางติดตามคำแนะนำกลยุทธ์การซื้อขายระหว่างวันผ่าน 2 ช่องทาง คือ

- แอปพลิเคชัน: **ASP Smart**
- Telegram: **ASIA PLUS GROUP**
(<http://bit.ly/TeleAsiaplusgroup>)



หมายเหตุ : ตัวคูณดัชนีเท่ากับ 200 บาท ต่อ 1 จุด ของดัชนี

ภาพรวมการซื้อขาย SET50 Index

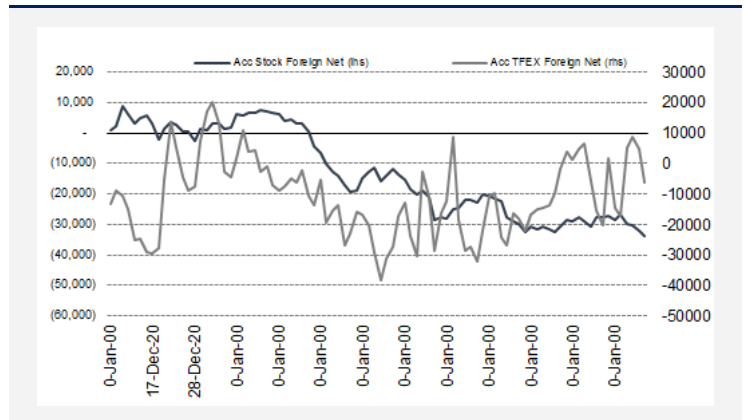
| UNDERLYING | Close | Cha | %Cha | สรุปการซื้อขาย |
|------------|--------|-------|--------|----------------|
| SET50 | 952.58 | -9.31 | -0.98% | 22/4/21 |

| Symbol | Settle | Cha | %Cha | Vol. | OI | OI Cha |
|--------|--------|------|-------|---------|---------|--------|
| S50G21 | 928.46 | 0.0 | 0.0% | 27 | 75 | 0 |
| S50H21 | 973.64 | 0.0 | 0.0% | 36,861 | 48,955 | -115 |
| S50J21 | 950.20 | -7.6 | -0.8% | 69 | 154 | 0 |
| S50M21 | 949.10 | -7.8 | -0.8% | 168,668 | 294,640 | 489 |
| S50Q21 | 946.00 | -8.2 | -0.9% | 13,845 | 17,313 | -43 |
| S50Z21 | 945.60 | -7.6 | -0.8% | 3,984 | 8,211 | 0 |

| SET50 Futures Long(Short) : สัญญา | สถานะ Long(Short) | | | 2 วัน | 2 สัปดาห์ | QTD |
|-----------------------------------|-------------------|---------|---------|---------|-----------|-----|
| | Long | Short | Net | | | |
| สถาบัน | 183,145 | 140,883 | 42,262 | 4,372 | 2,059 | 0 |
| ต่างชาติ | 102,763 | 104,100 | -1,337 | -15,169 | -13,002 | 0 |
| รายย่อย | 219,478 | 260,403 | -40,925 | 10,797 | 10,943 | 0 |

ที่มา: สายงานวิจัย บล. เอเชีย พลัส

ความสัมพันธ์สถานะของนักลงทุนต่างประเทศในตราสารทุน
และ SET50 Futures



ที่มา: สายงานวิจัย บล. เอเชีย พลัส

คาดการณ์ Spread ณ สิ้นเดือนจาก ASPS Model

| | เป้าหมาย Spread ซีรียใกล้ - ซีรียไกล | | | | | |
|--------|--------------------------------------|-------------|--------------|-------------|-------------|-------------|
| | S50J21 | S50K21 | S50M21 | S50N21 | S50Q21 | S50U21 |
| | ณ 29 เม.ย.64 | ณ 28 พ.ค.64 | ณ 29 มิ.ย.64 | ณ 29 ก.ค.64 | ณ 30 ส.ค.64 | ณ 29 ก.ย.64 |
| S50J21 | | | | | | |
| S50K21 | -1.68 | | | | | |
| S50M21 | -1.28 | 0.40 | | | | |
| S50N21 | -1.16 | 0.53 | 0.13 | | | |
| S50Q21 | -5.13 | -3.62 | -4.02 | -4.15 | | |
| S50U21 | -5.81 | -4.13 | -4.53 | -4.66 | -0.51 | |

* สมมติฐานอัตราดอกเบี้ยนโยบายระหว่าง มิ.ย. - ก.ย. 64 เท่ากับ 0.5%

ที่มา: สายงานวิจัย บล. เอเชีย พลัส

SET50 ที่ระดับค่า PER ต่างๆ

| SET 50 Sensitivity | PER | ม.ค. 62E | มี.ค. 62E | เม.ย. 62E | พ.ค. 62E | มิ.ย. 62E | ก.ย. 62E | ธ.ค. 62E |
|--------------------|-------|----------|-----------|-----------|----------|-----------|----------|----------|
| PER 15.5 | 898 | 870 | 857 | 843 | 830 | 789 | 748 | |
| PER 16 | 926 | 899 | 885 | 871 | 857 | 815 | 773 | |
| PER 16.5 | 955 | 927 | 912 | 898 | 883 | 840 | 797 | |
| PER 17 | 984 | 955 | 940 | 925 | 910 | 866 | 821 | |
| PER 17.5 | 1,013 | 983 | 967 | 952 | 937 | 891 | 845 | |
| PER 18 | 1,042 | 1,011 | 995 | 979 | 964 | 916 | 869 | |
| PER 18.5 | 1,071 | 1,039 | 1,023 | 1,007 | 990 | 942 | 893 | |
| PER 19 | 1,100 | 1,067 | 1,050 | 1,034 | 1,017 | 967 | 918 | |

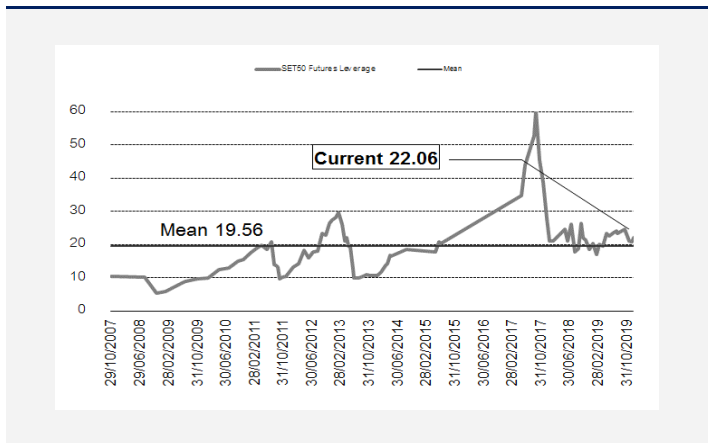
ที่มา: สายงานวิจัย บล. เอเชีย พลัส

คำนวณกำไรขาดทุนของ SET50 Futures

| ราคาปิด Futures | chg (จุด) เทียบกับ | นักลงทุนรายย่อย (ค่าธรรมเนียม 87.10 บาท/สัญญา/ข้าง) | | | |
|-----------------|--------------------|---|-------------------------|--------------------|--|
| | | กำไร (ขาดทุน) | ค่าธรรมเนียม+ VAT (บาท) | กำไร (ขาดทุน)สุทธิ | |
| 954.10 | 5.0 | 1,000 | (186) | 814 | |
| 953.10 | 4.0 | 800 | (186) | 614 | |
| 952.10 | 3.0 | 600 | (186) | 414 | |
| 951.10 | 2.0 | 400 | (186) | 214 | |
| 950.10 | 1.0 | 200 | (186) | 14 | |
| 949.10 | 0.0 | 0.0 | (186) | (186) | |
| 948.10 | -1.0 | (200) | (186) | (386) | |
| 947.10 | -2.0 | (400) | (186) | (586) | |
| 946.10 | -3.0 | (600) | (186) | (786) | |
| 945.10 | -4.0 | (800) | (186) | (986) | |
| 944.10 | -5.0 | (1,000) | (186) | (1,186) | |

ที่มา: สายงานวิจัย บล. เอเชีย พลัส

ระดับ Leverage ของ SET50 Futures



ที่มา: Thailand Clearing House, ฝ่ายวิจัย ASPS

Single Stock Futures

Long PTTEPM21

มุมมองเศรษฐกิจที่ทยอยฟื้นตัว หนุนราคาน้ำมันที่เร่งตัวขึ้น 60 เหรียญฯ เป็นบวกต่อหุ้นน้ำมันอย่าง PTTEP รวมถึงผลการดำเนินงานค่อยๆฟื้นตัวตามเศรษฐกิจในภาพใหญ่ นอกจากนี้ ประเด็นการเข้าลงทุนโครงการ Oman Block 61 จะทำกำไรและกระแสเงินสดต่อเนื่อง ราว 5 หมื่นบาร์เรลต่อวัน กระแสเงินสด PTTEP ต่อปี ราว 100-200 และ 200- 300 ล้านดอลลาร์ฯ มูลค่าพื้นฐานปี 64 เท่ากับ 128

ภาพทางเทคนิค แกว่งอยู่ในแนวโน้มขาขึ้น โดยทำจังหวะ Higher Low ปัจจุบัน อยู่ในจังหวะการพักตัว เนื้อเส้น EMA 10 วัน ที่ 114 บาท มองเป็นจังหวะเข้าทยอยสะสม ประเมินแนวต้านถัดไปอยู่บริเวณ 118 บาท

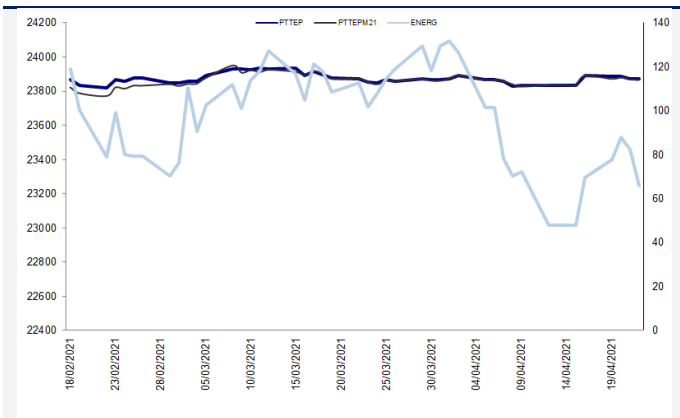
กลยุทธ์การลงทุน

แนะนำ Long PTTEPM21 ที่ 114 บาท เป้าทำกำไร 118 บาท และ Cut Loss 2 บาท จากทุน

| Future | | | | | | | | Underlying | | | |
|----------|--------------|-------|------------------|-----|-----|-----------|----------|------------|---------|---------|----------------|
| Future | Settle Price | Basis | ASP Theory Price | Vol | OI | OI Change | Leverage | Upside | PER 63F | PBV 63F | EPS GROWTH 63F |
| PTTEPM21 | 114.01 | -0.49 | 114.46 | 83 | 845 | 3 | 11.20 | 11.79% | 16.10 | 1.03 | 24.58% |

ที่มา: สายงานวิจัย บล. เอเชีย พลัส

Historical Price



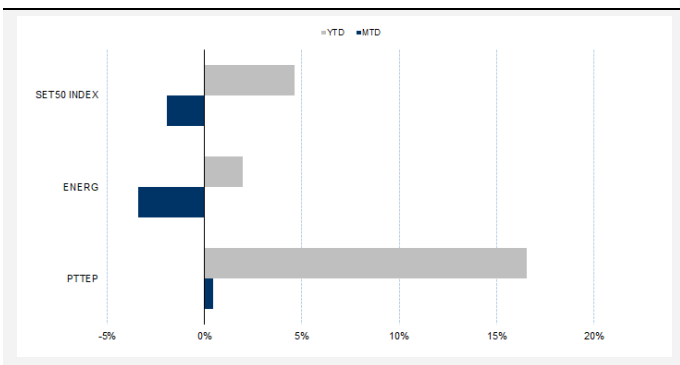
ที่มา: สายงานวิจัย บล. เอเชีย พลัส

คำนวณกำไรขาดทุนของ Stock Futures

| นักลงทุนรายย่อย | | | | | |
|-----------------|------------------------|------------|-------------------------|-----------------|-----------------|
| ราคาปิด future | chg (จุด) เทียบกับราคา | กำไร (บาท) | ค่าธรรมเนียม +VAT (บาท) | กำไรสุทธิ (บาท) | กำไรสุทธิ (บาท) |
| 114.51 | 0.5 | 500 | 13.74 | 486 | 486 |
| 114.41 | 0.4 | 400 | 13.74 | 386 | 386 |
| 114.31 | 0.3 | 300 | 13.74 | 286 | 286 |
| 114.21 | 0.2 | 200 | 13.74 | 186 | 186 |
| 114.11 | 0.1 | 100 | 13.74 | 86 | 86 |
| 114.01 | 0.0 | - | 13.74 | (14) | (14) |
| 113.91 | -0.1 | (100) | 13.74 | (114) | (114) |
| 113.81 | -0.2 | (200) | 13.74 | (214) | (214) |
| 113.71 | -0.3 | (300) | 13.74 | (314) | (314) |
| 113.61 | -0.4 | (400) | 13.74 | (414) | (414) |
| 113.51 | -0.5 | (500) | 13.74 | (514) | (514) |

ที่มา: สายงานวิจัย บล. เอเชีย พลัส

Historical Return



ที่มา: สายงานวิจัย บล. เอเชีย พลัส

Technical Chart



ที่มา: สายงานวิจัย บล. เอเชีย พลัส

Single Stock Futures

Long STAM21

ราคาทำไรส์สุทธิปี 2564 จะเติบโตถึง 58.3% yoy จากธุรกิจถุงมือยางและยางพาราเติบโต ตามการฟื้นตัวของเศรษฐกิจโลก หนุนความต้องการใช้ยางพาราสูงขึ้น ยังได้อานิสงค์จาก ยอดผู้ติดเชื้อในไทยที่เร่งตัวขึ้นจากกลุ่มคนเมือง ตามสถานบันเฝ้าระวังเป็น Sentiment บวกดีต่อ STGT(บริษัทลูก STA ที่ทำธุรกิจถุงมือยาง ส่งผลให้ออเดอร์ทะลักอย่างต่อเนื่อง PE เพียง 8 เท่า

ภาพทางเทคนิค รีบาวน์จากแนวรับ Zone 45 บาท ปัจจุบันอยู่ในจังหวะการฟื้นตัว เลือกลงขึ้นต่อ ปิดเป็นแท่งเทียนเขียวเต็มแท่ง เป็นสัญญาณเปิด Upside หากย่อ เป็นจังหวะเข้าสะสม ประเมินแนวต้านถัดไปอยู่ที่ 50.25 บาท

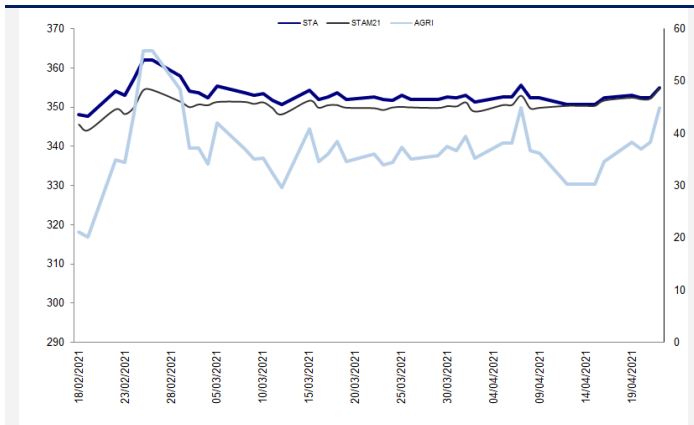
กลยุทธ์การลงทุน

แนะนำ Long STAM21 ที่ 47.75 บาท เป้าทำกำไร 50.25 บาท และ Cut Loss 1.25 บาทจากทุน

| Future | | | | | | | | Underlying | | | |
|--------|--------------|-------|------------------|------|------|-----------|----------|------------|---------|---------|----------------|
| Future | Settle Price | Basis | ASP Theory Price | Vol | OI | OI Change | Leverage | Upside | PER 63F | PBV 63F | EPS GROWTH 63F |
| STAM21 | 48.65 | -0.10 | 48.73 | 7933 | 8809 | 427 | 10.18 | 23.08% | 4.07 | 1.48 | 93.23% |

ที่มา: สายงานวิจัย บล. เอเชีย พลัส

Historical Price



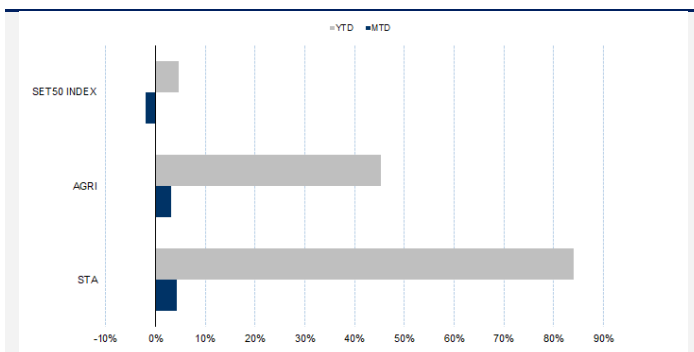
ที่มา: สายงานวิจัย บล. เอเชีย พลัส

คำนวณกำไรขาดทุนของ Stock Futures

| นัทลงทุนรายย่อย | | | | | |
|-----------------|------------------------|------------|-------------------------|-----------------|--------|
| ราคาปิด future | chg (จุด) เทียบกับราคา | กำไร (บาท) | ค่าธรรมเนียม +VAT (บาท) | กำไรสุทธิ (บาท) | ทำไรส์ |
| 49.15 | 0.5 | 500 | 11.10 | 489 | |
| 49.05 | 0.4 | 400 | 11.10 | 389 | |
| 48.95 | 0.3 | 300 | 11.10 | 289 | |
| 48.85 | 0.2 | 200 | 11.10 | 189 | |
| 48.75 | 0.1 | 100 | 11.10 | 89 | |
| 48.65 | 0.0 | - | 11.10 | (11) | |
| 48.55 | -0.1 | (100) | 11.10 | (111) | |
| 48.45 | -0.2 | (200) | 11.10 | (211) | |
| 48.35 | -0.3 | (300) | 11.10 | (311) | |
| 48.25 | -0.4 | (400) | 11.10 | (411) | |
| 48.15 | -0.5 | (500) | 11.10 | (511) | |

ที่มา: สายงานวิจัย บล. เอเชีย พลัส

Historical Return



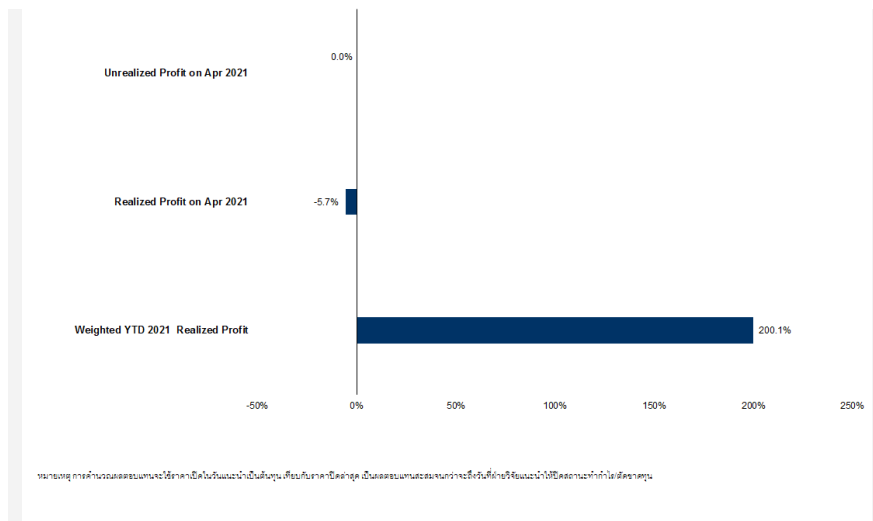
ที่มา: สายงานวิจัย บล. เอเชีย พลัส

Technical Chart



ที่มา: สายงานวิจัย บล. เอเชีย พลัส

Tracking Performance



ที่มา: สายงานวิจัย บล. เอเชีย พลัส

Top 20 Most Active Volume

| | Future | Settle Price | Basis | ASP Theory Price | Vol | OI | OI Change | Leverage | Resistance | Support |
|----|-----------|--------------|-------|------------------|-------|--------|-----------|----------|------------|---------|
| 1 | TMBM21 | 1.17 | -0.02 | 1.19 | 23832 | 167953 | -18300 | 7.83 | 1.19 | 1.14 |
| 2 | IRPCM21 | 3.87 | 0.03 | 3.84 | 18959 | 208843 | 1141 | 11.23 | 3.90 | 3.69 |
| 3 | ITDM21 | 1.81 | 0.00 | 1.81 | 17342 | 15899 | 5584 | 11.91 | 2.01 | 1.71 |
| 4 | BANPUM21 | 11.84 | -0.06 | 11.90 | 13736 | 39564 | -3531 | 14.23 | 12.27 | 11.60 |
| 5 | TTAM21 | 15.04 | 0.04 | 15.00 | 11929 | 25628 | -2965 | 35.89 | 15.50 | 13.04 |
| 6 | TPIPLM21 | 1.99 | 0.00 | 1.99 | 9280 | 9939 | -6005 | 13.09 | 2.02 | 1.88 |
| 7 | WHAM21 | 3.28 | 0.02 | 3.26 | 8135 | 42402 | -6446 | 7.80 | 3.39 | 3.14 |
| 8 | STAM21 | 48.65 | -0.10 | 48.73 | 7933 | 8809 | 427 | 10.18 | 48.75 | 45.59 |
| 9 | CHGM21 | 2.99 | 0.03 | 2.96 | 7241 | 44902 | -7190 | 11.13 | 3.04 | 2.93 |
| 10 | SIRIM21 | 1.02 | 0.01 | 1.01 | 5176 | 41479 | 2130 | 8.86 | 1.03 | 0.93 |
| 11 | BLANDM21 | 1.07 | 0.01 | 1.06 | 5068 | 161417 | -5037 | 9.30 | 1.14 | 1.03 |
| 12 | GUNKULM21 | 3.75 | -0.17 | 3.92 | 4737 | 41781 | -962 | 14.74 | 3.87 | 3.69 |
| 13 | VGIM21 | 6.50 | 0.05 | 6.45 | 4725 | 20364 | -1178 | 5.14 | 6.88 | 6.32 |
| 14 | PSLM21 | 17.12 | -0.18 | 17.29 | 4446 | 3665 | 865 | 16.26 | 17.60 | 13.38 |
| 15 | APM21 | 8.05 | -0.40 | 8.45 | 4260 | 2710 | 4260 | 10.11 | 8.22 | 7.93 |
| 16 | PRMM21 | 7.69 | -0.16 | 7.85 | 3306 | 25569 | -1581 | 5.16 | 7.95 | 7.43 |
| 17 | THCOMM21 | 10.85 | 0.15 | 10.70 | 3144 | 6575 | 1051 | 8.05 | 11.12 | 9.79 |
| 18 | PTGM21 | 20.20 | -0.10 | 20.29 | 3068 | 17336 | 168 | 7.22 | 20.46 | 20.02 |
| 19 | SM21 | 2.10 | 0.00 | 2.10 | 3056 | 13159 | 56 | 11.05 | 2.12 | 1.97 |
| 20 | DTACM21 | 32.51 | 0.01 | 32.49 | 2829 | 4525 | -1525 | 7.78 | 33.55 | 32.45 |

Gold Futures

ราคาทองคำตลาดสหรัฐเมื่อคืน ปรับลดลง 9.5 เหรียญฯ หรือ 0.53% ปิดอยู่ที่ 1,783.8 เหรียญฯ จากแรงเทขาย หลังราคาทองคำดีดตัวขึ้น 24 เหรียญฯ ติดต่อกันในช่วง 2 วันทำการที่ผ่านมา นอกจากนี้ราคาทองคำมีแรงกดดันจากค่าเงินดอลลาร์สหรัฐแข็งค่า ภายหลังสหรัฐเปิดเผยข้อมูลเศรษฐกิจเชิงบวก โดยเฉพาะจำนวนผู้ขอรับสวัสดิการว่างงานรายสัปดาห์ลดลงต่ำสุดนับตั้งแต่เกิดการระบาดของโควิด-19 และต่ำกว่านักวิเคราะห์คาดไว้ ขณะที่การประชุมของธนาคารกลางยุโรป (อีซีบี) วานนี้มีมติคงอัตราดอกเบี้ยและวงเงินในการซื้อพันธบัตร ภาพรวม Dollar Index ปรับขึ้น 0.2% ปิดบริเวณ 91.28 จุด สำหรับวันนี้ ทางสหรัฐจะมีการรายงานข้อมูลเศรษฐกิจสำคัญ ได้แก่ ดัชนี PMI ภาคการผลิตและบริการ และยอดขายบ้านใหม่เดือน มี.ค. เป็นต้น ส่วนสัปดาห์หน้า ต้องติดตามการประชุมของธนาคารกลางสหรัฐ (เฟด) ในวันที่ 27-28 เม.ย. ซึ่งมีผลต่อการเคลื่อนไหวของตลาดเงินและตลาดทองคำในระยะต่อไป

กลยุทธ์การลงทุน

ราคาทองคำ GFJ21 เมื่อคืน ปรับลดลง 50 บาท ปิดอยู่ที่ 26,640 บาท เทียบเท่า 1,785.4 เหรียญฯ สูงกว่าราคาทองคำตลาด spot ล่าสุดที่เคลื่อนไหว 1,783-1,784 เหรียญฯ คาดราคา GFJ21 วันนี้ จะอยู่ในกรอบ 26,500-26,800 บาท ฝ่ายวิจัยคงแนะนำให้นักลงทุนที่มีสถานะ Short GFJ21 ต้นทุนเฉลี่ย 26,690 บาท ปัจจุบันมีกำไร 50 บาท ถือสถานะไว้ต่อไป โดยมีเป้าหมายทำกำไร 1,760 เหรียญฯ หรือ 26,190 บาท และกำหนดจุด Cut Loss ไว้ 100 บาทจากทุน เพื่อป้องกันความเสี่ยงหากราคาทองคำเคลื่อนไหวผิดคาด

เทคนิควิเคราะห์ Gold Spot



ที่มา: สายงานวิจัย บล. เอเชีย พลัส

GOLD Technical: ทิศทางราคาทองคำอยู่ในจังหวะการฟื้นตัวทำจังหวะ Higher Low หลังจากขึ้นเหนือแนวต้านบริเวณ \$1765 ประเมินกรอบการเคลื่อนไหวอยู่ที่ \$1765-\$1823

Gold Futures

| FUTURES | Last | Chg | %Chg | Vol. | OI | OI Chg |
|---------|--------|-----|-------|------|-----|--------|
| GFJ21 | 26,640 | -20 | -0.08 | 188 | 430 | 31 |
| GFM21 | 26,690 | -10 | -0.04 | 224 | 326 | 54 |
| GFQ21 | 26,680 | -20 | -0.07 | 18 | 123 | 6 |

Mini Gold Futures

| FUTURES | Last | Chg | %Chg | Vol. | OI | OI Chg |
|---------|--------|-----|-------|-------|-------|--------|
| GF10J21 | 26,660 | 0 | 0.00 | 3,129 | 4,980 | 33 |
| GF10M21 | 26,710 | 10 | 0.04 | 4,567 | 7,996 | 357 |
| GF10Q21 | 26,730 | -10 | -0.04 | 1,477 | 6,216 | 182 |

หมายเหตุ : ราคาปิดของ Gold Futures (Night Session) Settle ณ เวลา 22.00 u. และปริมาณการซื้อขายเกิดขึ้นในช่วงเวลา 19.30-22.30 u.
ที่มา : สายงานวิจัย บล.เอเชีย พลัส

ASPS Gold Valuation Matrix (เหรียญฯ/ทรอยออนซ์)

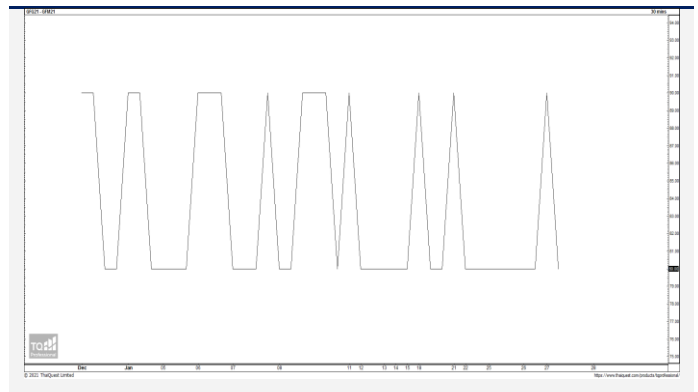
| | ← ลอนค่า | | | | | Dollar Index | | | | | แข็งค่า → | | | | |
|--------------------|----------|----------|----------|----------|----------|--------------|----------|----------|----------|----------|-----------|----------|--|--|--|
| | 93 | 94 | 95 | 96 | 97 | 98 | 99 | 100 | 101 | 102 | 103 | | | | |
| Nymex (USD/Barrel) | 40 | 1,617.66 | 1,589.21 | 1,560.76 | 1,532.31 | 1,503.86 | 1,475.41 | 1,446.96 | 1,418.52 | 1,390.07 | 1,361.62 | 1,333.17 | | | |
| | 43 | 1,616.71 | 1,588.26 | 1,559.81 | 1,531.36 | 1,502.91 | 1,474.47 | 1,446.02 | 1,417.57 | 1,389.12 | 1,360.67 | 1,332.22 | | | |
| | 46 | 1,615.76 | 1,587.31 | 1,558.86 | 1,530.42 | 1,501.97 | 1,473.52 | 1,445.07 | 1,416.62 | 1,388.17 | 1,359.72 | 1,331.28 | | | |
| | 49 | 1,614.82 | 1,586.37 | 1,557.92 | 1,529.47 | 1,501.02 | 1,472.57 | 1,444.12 | 1,415.67 | 1,387.23 | 1,358.78 | 1,330.33 | | | |
| | 52 | 1,613.87 | 1,585.42 | 1,556.97 | 1,528.52 | 1,500.07 | 1,471.62 | 1,443.18 | 1,414.73 | 1,386.28 | 1,357.83 | 1,329.38 | | | |
| | 55 | 1,612.92 | 1,584.47 | 1,556.02 | 1,527.57 | 1,499.13 | 1,470.68 | 1,442.23 | 1,413.78 | 1,385.33 | 1,356.88 | 1,328.43 | | | |
| | 58 | 1,611.97 | 1,583.53 | 1,555.08 | 1,526.63 | 1,498.18 | 1,469.73 | 1,441.28 | 1,412.83 | 1,384.38 | 1,355.94 | 1,327.49 | | | |
| | 61 | 1,611.03 | 1,582.58 | 1,554.13 | 1,525.68 | 1,497.23 | 1,468.78 | 1,440.33 | 1,411.89 | 1,383.44 | 1,354.99 | 1,326.54 | | | |
| | 64 | 1,610.08 | 1,581.63 | 1,553.18 | 1,524.73 | 1,496.28 | 1,467.84 | 1,439.39 | 1,410.94 | 1,382.49 | 1,354.04 | 1,325.59 | | | |
| | 67 | 1,609.13 | 1,580.68 | 1,552.24 | 1,523.79 | 1,495.34 | 1,466.89 | 1,438.44 | 1,409.99 | 1,381.54 | 1,353.09 | 1,324.65 | | | |
| | 70 | 1,608.19 | 1,579.74 | 1,551.29 | 1,522.84 | 1,494.39 | 1,465.94 | 1,437.49 | 1,409.04 | 1,380.60 | 1,352.15 | 1,323.70 | | | |
| | 73 | 1,607.24 | 1,578.79 | 1,550.34 | 1,521.89 | 1,493.44 | 1,464.99 | 1,436.55 | 1,408.10 | 1,379.65 | 1,351.20 | 1,322.75 | | | |

การแปลงราคาทองคำให้เป็นบาท

| GOLD Londin AM (USD/Ounce) | FX (บาท/ USD) | | | | |
|-----------------------------|----------------|--------|--------|--------|--------|
| | 30.50 | 30.75 | 31.00 | 31.25 | 31.50 |
| 1,650 | 23,921 | 24,117 | 24,313 | 24,509 | 24,705 |
| 1,680 | 24,356 | 24,555 | 24,755 | 24,955 | 25,154 |
| 1,710 | 24,791 | 24,994 | 25,197 | 25,400 | 25,604 |
| 1,740 | 25,226 | 25,432 | 25,639 | 25,846 | 26,053 |
| 1,770 | 25,661 | 25,871 | 26,081 | 26,292 | 26,502 |
| 1,800 | 26,096 | 26,309 | 26,523 | 26,737 | 26,951 |
| 1,830 | 26,530 | 26,748 | 26,965 | 27,183 | 27,400 |
| 1,860 | 26,965 | 27,186 | 27,407 | 27,628 | 27,850 |
| 1,890 | 27,400 | 27,625 | 27,850 | 28,074 | 28,299 |

ที่มา: สายงานวิจัย บล. เอเซีย พลัส

Spread ระหว่าง GFJ21 – GFQ21



ที่มา: สายงานวิจัย บล. เอเซีย พลัส

คำนวณกำไรขาดทุนของ Gold Futures

| บัลลงทอนรายย่อย | | | | |
|--------------------------------------|-------------|---------------|-------------------------|--------------------|
| (ค่าธรรมเนียม 490.10 บาท/สัญญา/ข้าง) | | | | |
| ราคาปิด future | เปลี่ยนแปลง | กำไร (ขาดทุน) | ค่าธรรมเนียม+ VAT (บาท) | กำไร (ขาดทุน)สุทธิ |
| 26,890.00 | 250.0 | 12,500 | (1,049) | 11,451 |
| 26,840.00 | 200.0 | 10,000 | (1,049) | 8,951 |
| 26,790.00 | 150.0 | 7,500 | (1,049) | 6,451 |
| 26,740.00 | 100.0 | 5,000 | (1,049) | 3,951 |
| 26,690.00 | 50.0 | 2,500 | (1,049) | 1,451 |
| 26,640.00 | 0.0 | - | (1,049) | (1,049) |
| 26,590.00 | -50.0 | (2,500) | (1,049) | (3,549) |
| 26,540.00 | -100.0 | (5,000) | (1,049) | (6,049) |
| 26,490.00 | -150.0 | (7,500) | (1,049) | (8,549) |
| 26,440.00 | -200.0 | (10,000) | (1,049) | (11,049) |
| 26,390.00 | -250.0 | (12,500) | (1,049) | (13,549) |

ที่มา: สายงานวิจัย บล. เอเซีย พลัส

คำนวณกำไรขาดทุนของ Mini Gold Futures

| บัลลงทอนรายย่อย | | | | |
|-------------------------------------|-------------|---------------|-------------------------|--------------------|
| (ค่าธรรมเนียม 98.10 บาท/สัญญา/ข้าง) | | | | |
| ราคาปิด future | เปลี่ยนแปลง | กำไร (ขาดทุน) | ค่าธรรมเนียม+ VAT (บาท) | กำไร (ขาดทุน)สุทธิ |
| 26,910.00 | 250.0 | 2,500 | (210) | 2,290 |
| 26,860.00 | 200.0 | 2,000 | (210) | 1,790 |
| 26,810.00 | 150.0 | 1,500 | (210) | 1,290 |
| 26,760.00 | 100.0 | 1,000 | (210) | 790 |
| 26,710.00 | 50.0 | 500 | (210) | 290 |
| 26,660.00 | 0.0 | - | (210) | (210) |
| 26,610.00 | -50.0 | (500) | (210) | (710) |
| 26,560.00 | -100.0 | (1,000) | (210) | (1,210) |
| 26,510.00 | -150.0 | (1,500) | (210) | (1,710) |
| 26,460.00 | -200.0 | (2,000) | (210) | (2,210) |
| 26,410.00 | -250.0 | (2,500) | (210) | (2,710) |

ที่มา: สายงานวิจัย บล. เอเซีย พลัส