

STRATEGIC MOVE

ปรับหมากกลยุทธ์ ภาคบ้าย

26 เมษายน 2564 |



SET Index บ้ายนี้คาดแกว่งตามกรอบ 1545-1560 จุด โดยการแพร่ระบาดของ COVID-19 ยังทำให้การฟื้นตัวจำกัด Technical เด่น SFLEX, SAT สำหรับ SET50 Futures : แนะนำ Trading S50M21 กรอบ 923 – 948 จุด และให้เปิด Long ที่กรอบล่าง

ทิศทางตลาดฯ ภาคเข้า ตลาดหุ้นภูมิภาคเข้านี้ปรับขึ้นในแดนบวกกันถ้วนหน้าตามทิศทางตลาดหุ้นสหรัฐฯ หลังการรายงานตัวเลขเศรษฐกิจออกมาสดใส แม้กระทั่งตลาดหุ้นอินเดียยังปรับขึ้นโดยดัชนี NIFTY ปรับขึ้น 1.3% ท่ามกลางการระบอบ COVID-19 ที่เพิ่มขึ้นกว่า 3 แสนรายต่อวัน ส่วนบ้านเรา SET Index แกว่งทรงตัว โดยจำนวนผู้ติดเชื้อในประเทศไทยวันนี้อยู่ที่ 2,048 ราย ขณะที่ผู้ที่ยังรักษาอยู่ใน ร.พ. (Active Case) อยู่ที่ 25,767 ราย โดยพื้นที่หนุ่ตลาดวันนี้ประกอบด้วยกลุ่มเหล็ก กลุ่มปิโตรฯ และกลุ่มวัสดุฯ

แนวโน้มตลาดฯ ภาคบ้าย คาด SET Index แกว่งตัวในกรอบ 1545 – 1560 จุด โดยปัจจัยที่จำกัดการขึ้นยังอยู่ที่สถานการณ์ COVID-19 ในประเทศเป็นสำคัญ ขณะที่ล่าสุดสคบ. เตรียมทบทวนมาตรการเข้มงวดรายพื้นที่ โดยการใช้มาตรการ Lockdown เพิ่มเติมยังอยู่ระหว่างหารือของกรมควบคุมโรคและสคบ. ใน 1-2 วัน แต่อย่างไรก็ตามเชื่อว่า Downside การปรับลงของ SET Index ยังคงจำกัดจากการได้แรงหนุนของหุ้น Global Play ที่ได้านิสงค์จากราคา Commodity ที่ยังอยู่ในระดับสูงช่วยหนุนหุ้นที่เกี่ยวข้อง เช่น กลุ่มพลังงาน กลุ่มปิโตรฯ และวัสดุก่อสร้างช่วยประคองตลาด ส่วนประเด็นที่ต้องติดตามในระยะถัดไปในประเทศติดตามการรายงานงบภาค Real Sector ซึ่งสัปดาห์นี้จะมีการรายงานงบของ HMRPO PTTEP และ SCC ส่วนต่างประเทศติดตามผลการประชุม BOJ ในวันที่ 27 เม.ย. และการประชุม FED ในวันที่ 29 พ.ค. ตามเวลาประเทศไทย

กลยุทธ์การลงทุน หุ้น Laggard Play ADVANC , SCC, BLA และ BDMS หุ้น ธ.พ. ฟื้นตัวตามรอบเศรษฐกิจ BBL, TISCO หุ้นที่ได้ประโยชน์จากสถานการณ์ COVID-19 ระบาด STA STGT AS และ SPVI หุ้นที่คาดงบ 1Q64 เติบโตดี PTTEP PTTGC CPF DRT หุ้นที่ได้ประโยชน์จากราคา Commodity ปรับขึ้น KSL TMT

หุ้นเทคนิคภาคบ้าย

Technical Buy: SFLEX รับที่ 6.00 บาท เป้าทำกำไร 6.50 บาท Cut 5.75 บาท

Technical Buy: SAT รับที่ 17.40 บาท เป้าทำกำไร 19.20 บาท Cut 16.80 บาท

ย้อนรอยกลยุทธ์

SET50 Futures: Trading S50M21 กรอบ 923 – 948 จุด และให้เปิด Long ที่กรอบล่าง

SET50 Option: แนะนำ Long S50M21C925 ที่ 15 จุด เป้า 40 จุด Cut Loss 3 จุด

Single Stock Futures: แนะนำถือ Long PTTEPM21 พุน 113.67 บาท เป้า 118 บาท Cut 2 บาท, แนะนำถือ Long STAM21 พุน 47.10 บาท เป้า 50.25 บาท และ Cut 1.25 บาท

GOLD Futures: สถานะ Short GFJ21 พุน 26690 บาท เป้า 26190 บาท ให้ Stop profit ที่พุน

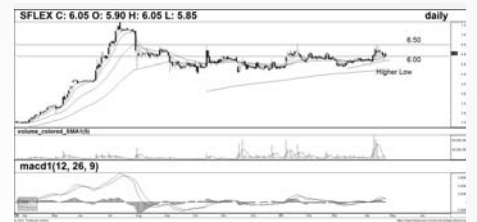
SET Index (จุด) 1,553.82
เปลี่ยนแปลง +0.23 (+0.01%)
มูลค่าการซื้อขาย (ล้านบาท) 43,808.89

กราฟเทคนิค SET Index ราย 60 นาที



แนวรับ / แนวต้าน (จุด) : 1,545 / 1,560

Technical signal Buy SFLEX



แนวรับ / แนวต้าน (จุด) : 6.00 / 6.50

Technical signal Buy SAT



แนวรับ / แนวต้าน (จุด) : 17.40 / 19.20

*หมายเหตุ: สำหรับคำแนะนำหุ้นทางเทคนิค หากราคาไม่ถึงเป้าหมายก็กำหนดภายใน 3 วันทำการ แนะนำปิดสถานะเพื่อลดความเสี่ยง

RESEARCH DIVISION
บริษัทหลักทรัพย์ เอเซีย พลัส

เกิดศักดิ์ ทวีธีระธรรม

นักวิเคราะห์ปัจจัยพื้นฐานด้านตลาดทุน และทางเทคนิค
เลขทะเบียนนักวิเคราะห์: 004132

ชาญชัย พันการนาทิจ

นักวิเคราะห์ปัจจัยทางเทคนิค, ปัจจัยพื้นฐานด้านหลักทรัพย์
เลขทะเบียนนักวิเคราะห์: 064045

ธนัฐธ เกิดนคร

ผู้ช่วยนักวิเคราะห์