

DERIVATIVES TALK

กลยุทธ์การลงทุนอนุพันธ์

27 เมษายน 2564



SET50 Futures:

Downside ของ SET50 จำกัดมากขึ้น หนุนด้วยกำไร 1Q64 และสถานการณ์ Covid-19 ที่ควบคุมได้ดีขึ้น Trading S50M21 กรอบ 938 – 953 จุด และให้เปิด Long ที่กรอบล่าง

SET50 Option:

แนะนำให้รอเปิด Long S50M21C925 ที่ 28 จุด (SET50=940) เป้าทำกำไร 43 จุด (SET50=955) Cut Loss 3 จุดจากทุน น้ำหนักของปัจจัยลบเริ่มเบา SET50 ยืนได้

Single Stock Futures:

สถานะ Long PTTEPM21 ทุน 113.67 บาท ปัจจุบันขาดทุน 10.9% แนะนำถือต่อ เป้าทำกำไรที่ 118 บาท และ Cut Loss 2 บาทจากทุน ยังมีความหวังเชิงบวกจากราคาน้ำมัน

สถานะ Long STAM21 ทุน 47.10 บาท ปัจจุบันขาดทุน 4.16% แนะนำถือต่อ เป้าทำกำไรที่ 50.25 บาท และ Cut Loss 1.25 บาทจากทุน

Gold Futures:

สถานะ Short GFJ21 ทุน 26690 บาท ปัจจุบันมีกำไร 60 บาท/บาททองคำ แนะนำถือต่อ เป้าทำกำไรที่ 26260 บาท (1760\$) แต่ให้ Stop profit ที่ทุน

SET50 Index Futures / Option **P. 2**

Single Stock Futures **P. 4**

Gold Futures **P. 7**

*ภายใต้สภาวะที่ตลาดเผชิญกับความผันผวนสูง ทำให้การปรับกลยุทธ์ใน Derivative Talk ต้องสามารถดำเนินการได้อย่างรวดเร็วขึ้น ฝ่ายวิจัยจึงได้มีการเพิ่มช่องทางติดตามคำแนะนำกลยุทธ์การซื้อขาย ระหว่างวันทำการผ่าน 2 ช่องทาง เพื่อให้ นักลงทุน สามารถปรับเปลี่ยนกลยุทธ์ได้มีประสิทธิภาพมากยิ่งขึ้น คือ

- แอปพลิเคชัน: **ASP Smart**
- Telegram: **ASIA PLUS GROUP**
(<http://bit.ly/TeleAsiaplusgroup>)

สถานะของนักลงทุน

All Futures Long(Short) Position : Contract			Accumulated Long(Short)			
	Long	Short	Net	2 Days	1 Weeks	1 Months
Institution	88,090	110,579	-22,489	242	8,162	-97,156
Foreign	88,685	91,333	-2,648	-8,329	-19,812	-120,633
Retail	191,309	166,172	25,137	8,087	11,650	217,789

SET50 Futures Long(Short) Position : Contract			Accumulated Long(Short)			
	Long	Short	Net	2 Days	1 Weeks	1 Months
Institution	24,168	28,191	-4,023	-9,000	-1,701	-13,684
Foreign	53,919	50,592	3,327	-8,554	-19,885	147
Retail	70,095	69,399	696	17,554	21,586	13,537

Single Stock Futures Long(Short) Position : Contract			Accumulated Long(Short)			
	Long	Short	Net	2 Days	1 Weeks	1 Months
Institution	48,726	65,584	-16,858	10,444	11,362	-87,205
Foreign	12,141	13,387	-1,246	8,377	7,469	-110,392
Retail	77,843	59,739	18,104	-18,821	-18,831	197,597

Metal Futures Long(Short) Position : Contract			Accumulated Long(Short)			
	Long	Short	Net	2 Days	1 Weeks	1 Months
Institution	7,103	8,432	-1,329	-4,089	-2,353	-2,003
Foreign	22,540	27,234	-4,694	-7,913	-7,234	-6,118
Retail	27,697	21,674	6,023	12,002	9,587	8,121

Call Option Long(Short) Position : Contract			Accumulated Long(Short)			
	Long	Short	Net	2 Days	1 Weeks	1 Months
Institution	144	127	17	-76	242	253
Foreign	1	6	-5	-6	-11	778
Retail	1,625	1,637	-12	81	-235	-466

Put Option Long(Short) Position : Contract			Accumulated Long(Short)			
	Long	Short	Net	2 Days	1 Weeks	1 Months
Institution	550	313	237	579	2,016	2,850
Foreign	23	50	-27	-232	-190	665
Retail	2,603	2,813	-210	-347	-1,885	-3,427

ที่มา: ฝ่ายงานวิจัย บล. เอเชีย พลัส

RESEARCH DIVISION

บริษัทหลักทรัพย์ เอเชีย พลัส

เกิดศักดิ์ ทวีธีระธรรม

นักวิเคราะห์ปัจจัยพื้นฐานด้านตลาดทุน และทางเทคนิค
เลขทะเบียนนักวิเคราะห์: 004132

ประสิทธิ์ รัตนกิจมงคล, CISA, CFA

นักวิเคราะห์ปัจจัยพื้นฐานด้านตลาดทุน และด้านเทคนิค
เลขทะเบียนนักวิเคราะห์: 025917

นวลพรรณ น้อยรัชชกุล

นักวิเคราะห์ปัจจัยพื้นฐานด้านตลาดทุน และด้านเทคนิค
เลขทะเบียนนักวิเคราะห์: 019994

ชาญชัย พันการนาทิจ

นักวิเคราะห์ปัจจัยพื้นฐานด้านตลาดทุน และทางเทคนิค
เลขทะเบียนนักวิเคราะห์: 064045

ธนัฐธร เกิดเนตร

ผู้ช่วยนักวิเคราะห์

SET50 Overview

SET50 Index วนนี้ปรับขึ้น 1.29 จุด หลังจำนวนผู้ติดเชื้อ COVID-19 ในประเทศทรงตัวที่ระดับ 2,048 ราย นับเป็นสัญญาณเชิงบวก แต่อย่างไรก็ตามแนวโน้มผู้ติดเชื้อรายวันที่ยังมีโอกาสเร่งตัวประกอบกับจำนวนผู้ติดเชื้อที่อยู่ระหว่างการรักษา (Active Case) ยังอยู่ในระดับสูงกว่า 2.5 หมื่นรายจึงยังเป็นความเสี่ยงต่อการรองรับของระบบสาธารณสุขที่อาจทำให้การกลับมาใช้มาตรการที่เข้มงวดเพิ่มมากขึ้นตามมา ซึ่งจะต้องติดตามการประชุม ศบค. ในวันที่ 29 เม.ย. ต่อไป โดยเป็นปัจจัยที่อาจทำให้ SET 50 Index ผันผวนต่อในระยะสั้น ส่วนปัจจัยต่างประเทศยังคงให้ความสนใจไปที่ทิศทางราคา Commodity ที่ยังคงยืนอยู่ในระดับสูงจากการฟื้นตัวของเศรษฐกิจโลกและทิศทาง Dollar Index ที่ยังมีแนวโน้มอ่อนค่าทำให้หุ้นในกลุ่ม Global Play เช่น พลังงาน ปิโตรฯ และเกษตรอาหาร ช่วยหนุนตลาด จึงคาด SET50 Index วนนี้แกว่งผันผวนกรอบ 940 – 955 จุด ส่วนประเด็นอื่นๆ สืบตาดำเนินอยู่ติดตามผลการประชุมของธนาคารกลางต่างๆ อาทิ BOJ ในวันที่ 27 เม.ย. FED ในวันที่ 29 และการรายงานงบ 1Q64 ของภาค Real Sector อย่าง SCGP SCC และ PTTEP

SET50 Index Futures

Direction Trading: Downside ของ SET50 จำกัดมากขึ้น หนุนด้วยกำไร 1Q64 ของบริษัทจดทะเบียน ส่วน Covid-19 ยังต้องติดตามต่อ Trading S50M21 กรอบ 923 – 948 จุด และให้เปิด Long ที่กรอบล่าง

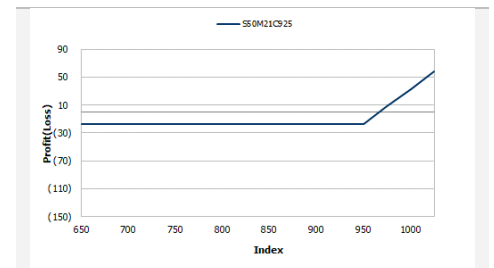
Spread Trading: คาดการณ์ Spread ระหว่าง S50U21 ลบด้วย S50M21 ณ วันที่ 29 มิ.ย. 2564 จะเท่ากับ -4.53 จุด ปัจจุบันอยู่ที่ -3.1 จุด ประเมิน Spread ยังไม่เปิดกว้างมากพอจึงแนะนำ Wait & See

SET50 Option: แนะนำให้เปิด Long S50M21C925 ที่ 28 จุด (SET50=940) เป้าทำกำไร 43 จุด (SET50=955) Cut Loss 3 จุดจากทุน

	SET50	S50M21	S50U21
แนวรับ	940	938	935
แนวต้าน	955	953	950

*ภายใต้สภาวะที่ตลาดเผชิญกับความผันผวนสูง ฝ่ายวิจัยจึงได้มีการเพิ่มช่องทางติดตามคำแนะนำกลยุทธ์การซื้อขายระหว่างวันผ่าน 2 ช่องทาง คือ

- แอปพลิเคชัน: [ASP Smart](#)
- Telegram: [ASIA PLUS GROUP](#)
(<http://bit.ly/TeleAsiaplusgroup>)



หมายเหตุ : ตัวคูณดัชนีเท่ากับ 200 บาท ต่อ 1 จุดของดัชนี

	Last	1Yr Hist. Volatility	2Week Hist. Volatility
SET50 Index	943.92	23.39546	15.57136

Call Option

	Premium	Chg	Break Even	Intrinsic Value	Time Value	All-in-Premium	Theory Price	Volume	Open Interest	Implied Volatility	Delta	Effective Gearing	Time Decay
S50M21C1050	1.30	-0.10	> 1051.3	0.00	1.30	11.38%	0.95	112	1691	15.94	0.05	36.74	0.1
S50M21C1025	2.30	-0.20	> 1027.3	0.00	2.30	8.83%	2.34	200	1862	14.94	0.09	36.91	0.1
S50M21C1000	4.60	0.00	> 1004.6	0.00	4.60	6.43%	5.19	448	2725	14.28	0.16	33.25	0.1
S50M21C975	9.50	0.30	> 984.5	0.00	9.50	4.30%	10.45	458	2067	13.91	0.28	27.69	0.0
S50M21C950	17.30	0.50	> 967.3	0.00	17.30	2.48%	19.11	297	1841	13.93	0.44	24.21	0.0

Put Option

	Premium	Chg	Break Even	Intrinsic Value	Time Value	All-in-Premium	Theory Price	Volume	Open Interest	Implied Volatility	Delta	Effective Gearing	Time Decay
S50M21P1050	109.50	-1.50	< 940.5	106.08	3.42	-0.36%	110.04	0	2	10.88	-0.97	-9.27	0.0
S50M21P1025	85.70	-1.60	< 939.3	81.08	4.62	-0.49%	86.44	1	66	13.21	-0.93	-11.14	0.0
S50M21P1000	65.10	-1.30	< 934.9	56.08	9.02	-0.96%	64.31	4	242	12.81	-0.86	-13.24	0.0
S50M21P975	43.50	-3.00	< 931.5	31.08	12.42	-1.32%	44.59	45	811	13.95	-0.72	-16.09	0.0
S50M21P950	27.70	-0.80	< 922.3	6.08	21.62	-2.29%	28.27	221	2681	14.19	-0.55	-18.91	0.0

ที่มา: สายงานวิจัย บล. เอเชีย พลัส

ภาพรวมการซื้อขาย SET50 Index

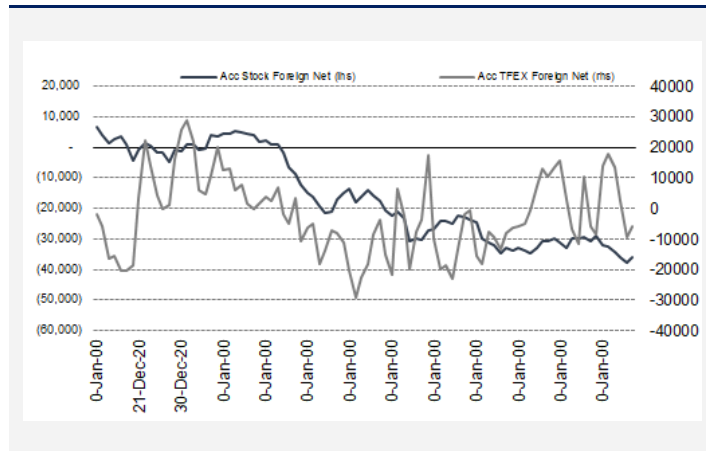
UNDERLYING	Close	Chg	%Chg	สปรนการซื้อขาย
SET50	943.92	1.29	0.14%	26/4/21

Symbol	Settle	Chg	%Chg	Vol.	OI	OI Chg
S50G21	928.46	0.0	0.0%	27	75	0
S50H21	973.64	0.0	0.0%	36,861	48,955	-115
S50J21	942.20	2.9	0.3%	107	152	0
S50M21	940.00	2.1	0.2%	132,329	305,345	489
S50U21	937.00	2.1	0.2%	11,158	20,998	-43
S50Z21	936.80	1.9	0.2%	2,483	8,499	0

SET50 Futures Long(Short) : สัญญา	สถานะ Long(Short)			2 วัน	2 สัปดาห์	QTD
	Long	Short	Net			
สถาบัน	87,396	110,139	-22,743	-9,000	-7,399	0
ต่างชาติ	88,661	91,277	-2,616	-8,554	595	0
รายย่อย	187,081	161,722	25,359	17,554	6,804	0

ที่มา: สายงานวิจัย บล. เอเชีย พลัส

ความสัมพันธ์สถานะของนักลงทุนต่างประเทศในตราสารทุน
และ: SET50 Futures



ที่มา: สายงานวิจัย บล. เอเชีย พลัส

คาดการณ์ Spread ณ สิ้นเดือนจาก ASPS Model

	เป้าหมาย Spread ซีรียโกล - ซีรียโกล					
	S50J21	S50K21	S50M21	S50N21	S50Q21	S50U21
	ณ 29 เม.ย.64	ณ 28 พ.ค.64	ณ 29 มิ.ย.64	ณ 29 ก.ค.64	ณ 30 ส.ค.64	ณ 29 ก.ย.64
S50J21						
S50K21	-1.68					
S50M21	-1.28	0.40				
S50N21	-1.16	0.53	0.13			
S50Q21	-5.13	-3.62	-4.02	-4.15		
S50U21	-5.81	-4.13	-4.53	-4.66	-0.51	

*สมมติฐานอัตราดอกเบี้ยนโยบายระหว่าง มิ.ย. - ก.ย. 64 เท่ากับ 0.5%

ที่มา: สายงานวิจัย บล. เอเชีย พลัส

SET50 ที่ระดับค่า PER ต่างๆ

SET 50 Sensitivity							
(ค่า)	ม.ค. 62E	มี.ค. 62E	เม.ย. 62E	พ.ค. 62E	มิ.ย. 62E	ก.ย. 62E	ธ.ค. 62E
PER 15.5	898	870	857	843	830	789	748
PER 16	926	899	885	871	857	815	773
PER 16.5	955	927	912	898	883	840	797
PER 17	984	955	940	925	910	866	821
PER 17.5	1,013	983	967	952	937	891	845
PER 18	1,042	1,011	995	979	964	916	869
PER 18.5	1,071	1,039	1,023	1,007	990	942	893
PER 19	1,100	1,067	1,050	1,034	1,017	967	918

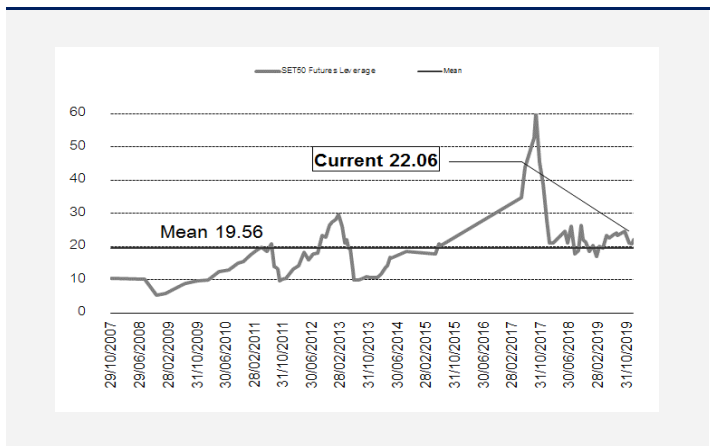
ที่มา: สายงานวิจัย บล. เอเชีย พลัส

คำนวณกำไรขาดทุนของ SET50 Futures

ราคาปิด	chg (จุด)	นักลงทุนรายย่อย			
		ค่าไร	ค่าธรรมเนียม+	ค่าไร	
Futures	เทียบกับ	(ขาดทุน)	VAT (บาท)	(ขาดทุน)สุทธิ	
945.00	5.0	1,000	(186)	814	
944.00	4.0	800	(186)	614	
943.00	3.0	600	(186)	414	
942.00	2.0	400	(186)	214	
941.00	1.0	200	(186)	14	
940.00	0.0	0.0	(186)	(186)	
939.00	-1.0	(200)	(186)	(386)	
938.00	-2.0	(400)	(186)	(586)	
937.00	-3.0	(600)	(186)	(786)	
936.00	-4.0	(800)	(186)	(986)	
935.00	-5.0	(1,000)	(186)	(1,186)	

ที่มา: สายงานวิจัย บล. เอเชีย พลัส

ระดับ Leverage ของ SET50 Futures



ที่มา: Thailand Clearing House, ฝ่ายวิจัย ASPS

Single Stock Futures

Long PTTEPM21

มุมมองเศรษฐกิจที่ทยอยฟื้นตัว หนุนราคาน้ำมันที่เร่งตัวขึ้น 60 เหรียญฯ เป็นบวกต่อหุ้นน้ำมันอย่าง PTTEP รวมถึงผลการดำเนินงานค่อยๆ ฟื้นตัวตามเศรษฐกิจในภาพใหญ่ นอกจากนี้ ประเด็นการเข้าลงทุนโครงการ Oman Block 61 จะทำกำไรและกระแสเงินสดต่อเนื่อง ราว 5 หมื่นบาร์เรลต่อวัน กระแสเงินสด PTTEP ต่อปี ราว 100-200 และ 200-300 ล้านดอลลาร์ มูลค่าพื้นฐานปี 64 เท่ากับ 128

ภาพทางเทคนิค แกว่งอยู่ในแนวโน้มขาขึ้น โดยทำจังหวะ Higher Low ปัจจุบัน อยู่ในจังหวะการพักตัว เนื้อเส้น EMA 10 วัน ที่ 114 บาท มองเป็นจังหวะเข้าทยอยสะสม ประเมินแนวต้านถัดไปอยู่บริเวณ 118 บาท

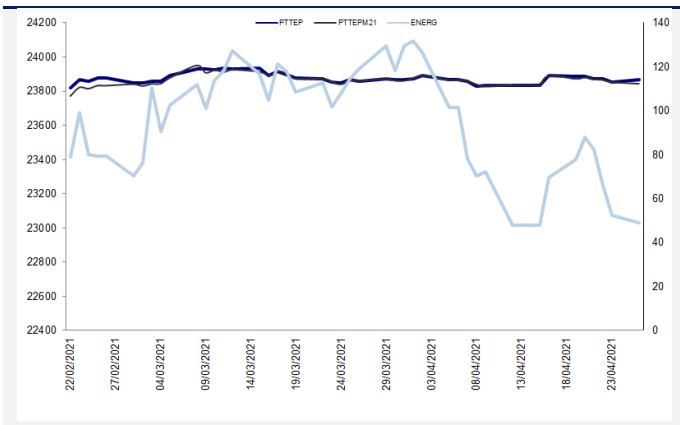
กลยุทธ์การลงทุน

แนะนำถือ Long PTTEPM21 ทุน 113.67 บาท ปัจจุบันขาดทุน 10.9% เป้าทำกำไร 118 บาท และ Cut Loss 2 บาทจากทุน

Future								Underlying			
Future	Settle Price	Basis	ASP Theory Price	Vol	OI	OI Change	Leverage	Upside	PER 63F	PBV 63F	EPS GROWTH 63F
PTTEPM21	112.28	-1.72	113.96	52	846	-39	11.15	12.28%	16.03	1.03	24.58%

ที่มา: สายงานวิจัย บล. เอเชีย พลัส

Historical Price



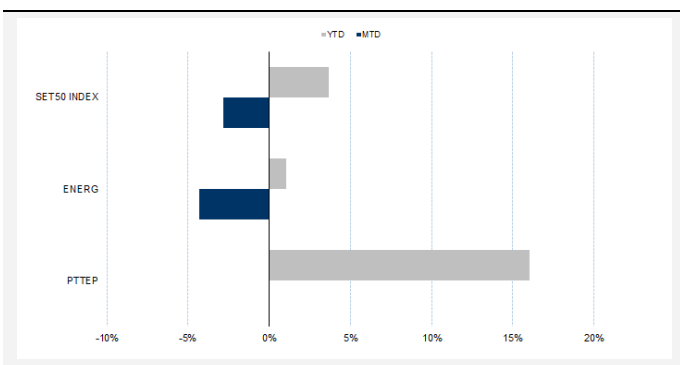
ที่มา: สายงานวิจัย บล. เอเชีย พลัส

คำนวณกำไรขาดทุนของ Stock Futures

บิลลงทุนรายย่อย					
ราคาปิด future	chg (จุด) เทียบกับราคา	กำไร (บาท)	ค่าธรรมเนียม +VAT (บาท)	กำไร (บาท)	กำไรสุทธิ (บาท)
112.78	0.5	500	13.74	486	
112.68	0.4	400	13.74	386	
112.58	0.3	300	13.74	286	
112.48	0.2	200	13.74	186	
112.38	0.1	100	13.74	86	
112.28	0.0	-	13.74	(14)	
112.18	-0.1	(100)	13.74	(114)	
112.08	-0.2	(200)	13.74	(214)	
111.98	-0.3	(300)	13.74	(314)	
111.88	-0.4	(400)	13.74	(414)	
111.78	-0.5	(500)	13.74	(514)	

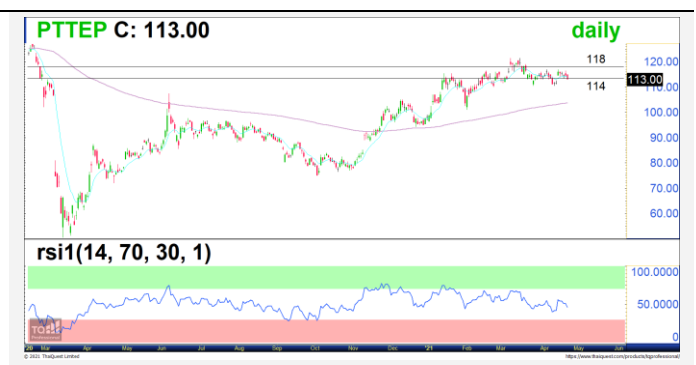
ที่มา: สายงานวิจัย บล. เอเชีย พลัส

Historical Return



ที่มา: สายงานวิจัย บล. เอเชีย พลัส

Technical Chart



ที่มา: สายงานวิจัย บล. เอเชีย พลัส

Single Stock Futures

Long STAM21

ราคาทำไรส์สุทธิปี 2564 จะเติบโตถึง 58.3% yoy จากธุรกิจถุงมือยางและยางพาราเติบโต ตามการฟื้นตัวของเศรษฐกิจโลก หนุนความต้องการใช้ยางพาราสูงขึ้น ยังได้อานิสงส์จาก ยอดผู้ติดเชื้อในไทยที่เร่งตัวขึ้นจากกลุ่มคนเมือง ตามสถานบันเฝ้าระวังเป็น Sentiment บวกดีต่อ STGT(บริษัทลูก STA ที่ทำธุรกิจถุงมือยาง ส่งผลให้ออเดอร์ทะลักอย่างต่อเนื่อง PE เพียง 8 เท่า

ภาพทางเทคนิค รีบาวน์จากแนวรับ Zone 45 บาท ปัจจุบันอยู่ในจังหวะการฟื้นตัว เลือกลงขึ้นต่อ ปิดเป็นแท่งเทียนเขียวเต็มแท่ง เป็นสัญญาณเปิด Upside หากย่อ เป็นจังหวะเข้าสะสม ประเมินแนวต้านถัดไปอยู่ที่ 50.25 บาท

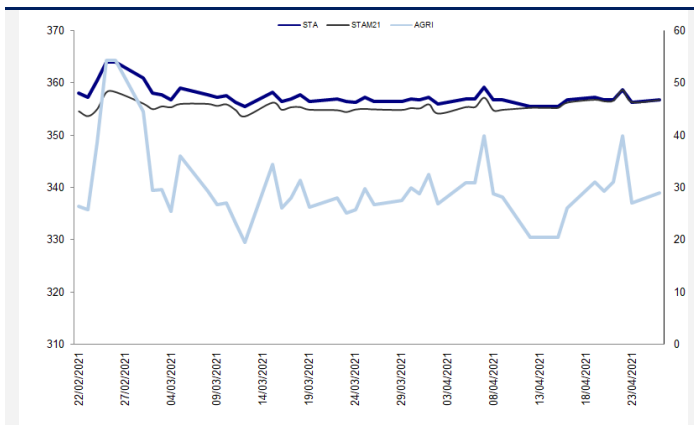
กลยุทธ์การลงทุน

แนะนำถือ Long STAM21 ทุน 47.10 บาท ปัจจุบันขาดทุน 4.16% เป้าทำกำไร 50.25 บาท และ Cut Loss 1.25 บาทจากทุน

Future								Underlying			
Future	Settle Price	Basis	ASP Theory Price	Vol	OI	OI Change	Leverage	Upside	PER 63F	PBV 63F	EPS GROWTH 63F
STAM21	46.75	0.00	46.73	1929	8557	1707	9.76	28.34%	3.90	1.42	93.23%

ที่มา: สายงานวิจัย บล. เอเชีย พลัส

Historical Price



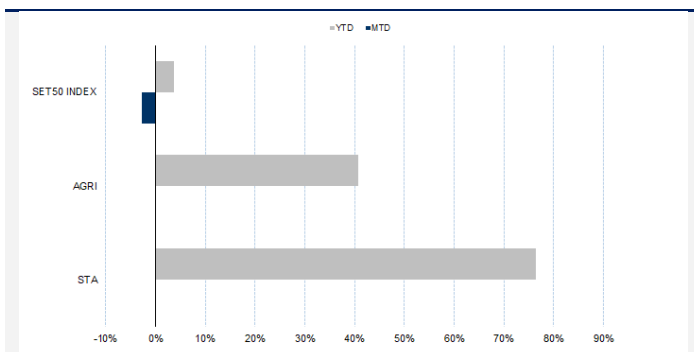
ที่มา: สายงานวิจัย บล. เอเชีย พลัส

คำนวณกำไรขาดทุนของ Stock Futures

นิลกองทุนรายย่อย					
ราคาปิด future	chg (จุด) เทียบกับราคา	กำไร (ขาดทุน)	ค่าธรรมเนียม +VAT (บาท)	กำไร (ขาดทุน)สุทธิ	
47.25	0.5	500	11.10	489	
47.15	0.4	400	11.10	389	
47.05	0.3	300	11.10	289	
46.95	0.2	200	11.10	189	
46.85	0.1	100	11.10	89	
46.75	0.0	-	11.10	(11)	
46.65	-0.1	(100)	11.10	(111)	
46.55	-0.2	(200)	11.10	(211)	
46.45	-0.3	(300)	11.10	(311)	
46.35	-0.4	(400)	11.10	(411)	
46.25	-0.5	(500)	11.10	(511)	

ที่มา: สายงานวิจัย บล. เอเชีย พลัส

Historical Return



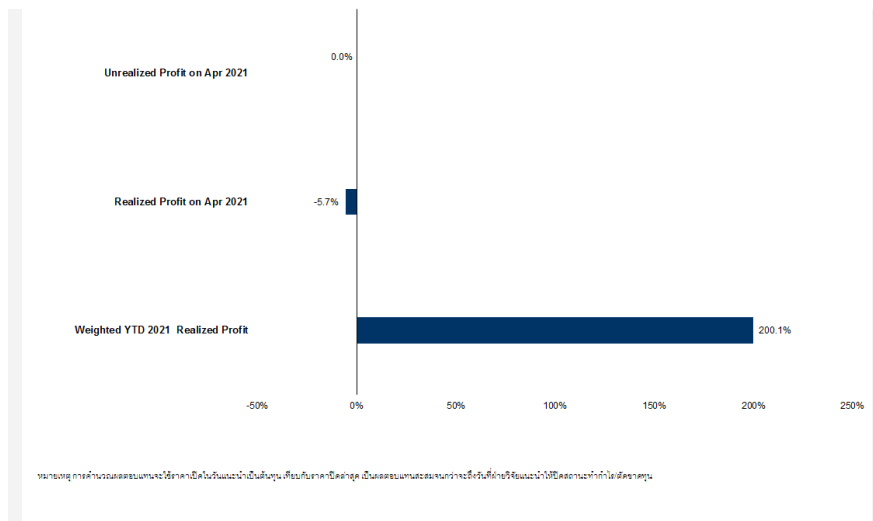
ที่มา: สายงานวิจัย บล. เอเชีย พลัส

Technical Chart



ที่มา: สายงานวิจัย บล. เอเชีย พลัส

Tracking Performance



ที่มา: สายงานวิจัย บล. เอเชีย พลัส

Top 20 Most Active Volume

	Future	Settle Price	Basis	ASP Theory Price	Vol	OI	OI Change	Leverage	Resistance	Support
1	CHGM21	3.30	-0.04	3.34	14146	25293	-5215	12.56	3.34	2.95
2	TMBM21	1.15	-0.02	1.17	6328	153352	5405	7.70	1.19	1.14
3	BDM21	22.35	0.05	22.29	5582	14365	-2475	13.34	22.40	21.73
4	IRPCM21	3.84	0.04	3.80	5504	210566	3576	11.11	3.90	3.70
5	GUNKULM21	3.74	-0.18	3.92	5033	37800	3990	14.74	3.87	3.70
6	ITDM21	1.83	0.01	1.82	4744	19374	1387	11.97	1.96	1.75
7	TRUEM21	3.33	0.01	3.32	4596	29422	-1471	8.74	3.37	3.19
8	TTAM21	15.53	0.03	15.49	4107	21737	2792	37.08	15.60	13.25
9	BECM21	9.69	0.14	9.55	4026	9199	19	13.23	10.07	9.55
10	SUPERM21	0.97	0.02	0.95	4005	131647	2001	6.25	0.99	0.93
11	BCHM21	19.03	-0.07	19.09	3804	9088	-2353	15.23	19.10	15.81
12	PSLM21	18.51	-0.19	18.69	3532	4545	-1260	17.58	18.60	13.76
13	EPGM21	11.40	-0.10	11.50	2511	5026	-1503	18.91	11.62	10.46
14	BTSM21	8.99	0.09	8.90	2228	46071	109	8.56	9.34	8.79
15	TPIPLM21	1.99	0.01	1.98	2115	4415	1318	13.03	2.04	1.90
16	SIRIM21	1.02	0.02	1.00	2033	43585	-1993	8.77	1.04	0.98
17	STAM21	46.75	0.00	46.73	1929	8557	1707	9.76	47.90	45.78
18	SM21	2.04	0.00	2.04	1576	12715	-424	10.74	2.12	1.97
19	MINTM21	29.11	-0.64	29.74	1328	6642	-418	8.53	30.55	28.29
20	AAVM21	2.58	-0.02	2.60	1132	7605	-92	7.60	2.71	2.48

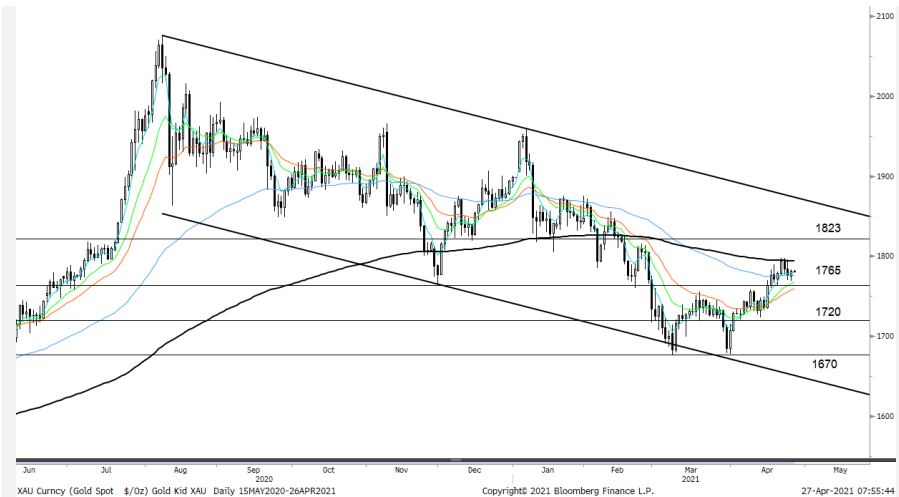
Gold Futures

ราคาทองคำตลาดสหรัฐเมื่อคืน เคลื่อนไหวในกรอบแคบ โดยปรับเพิ่มขึ้น 4.09 เหรียญฯ หรือ 0.23% ปิดอยู่ที่ 1,781 เหรียญฯ เนื่องจากนักลงทุนรอดูผลการประชุมของธนาคารกลางสหรัฐ (เฟด) ที่จะเริ่มในวันนี้ (27 เม.ย.) และสิ้นสุดวันพรุ่งนี้ รวมถึงการเปิดเผยข้อมูลเศรษฐกิจสำคัญของสหรัฐรอบสัปดาห์ เฉพาะอย่างยิ่ง ตัวเลข GDP 1Q64 และจำนวนผู้ขอรับสวัสดิการว่างงานรายสัปดาห์ นอกจากนี้ยังต้องติดตามการแถลงของประธานาธิบดีสหรัฐต่อสภาองเกรสในวันพุธ รวมถึงความคืบหน้าในการผลักดันมาตรการกระตุ้นเศรษฐกิจรอบใหม่ของสหรัฐ ซึ่งทั้งหมดล้วนมีผลต่อการเคลื่อนไหวของตลาดเงินและตลาดทองคำในระยะต่อไป

กลยุทธ์การลงทุน

ราคาทองคำ GFJ21 เมื่อคืน ปรับเพิ่มขึ้น 20 บาท ปิดอยู่ที่ 26,630 บาท เทียบเท่า 1,783.4 เหรียญฯ สูงกว่าราคาทองคำตลาด spot ล่าสุดที่เคลื่อนไหว 1,780-1,781 เหรียญฯ คาดราคา GFJ21 วันนี้ จะอยู่ในกรอบ 26,450-26,750 บาท ฝ่ายวิจัยคงแนะนำให้นักลงทุนที่มีสถานะ Short GFJ21 ต้นทุนเฉลี่ย 26,690 บาท ปัจจุบันมีกำไร 60 บาท ถือสถานะไว้ต่อไป โดยมีเป้าหมายทำกำไร 1,760 เหรียญฯ หรือ 26,260 บาท และกำหนดจุด Stop Profit ไว้ที่ราคาทุน เพื่อปิดโอกาสขาดทุน หากราคาทองคำเคลื่อนไหวผิดปกติ

เทคนิค Gold Spot



ที่มา : สายงานวิจัย บล. เอเชีย พลัส

GOLD Technical: ทิศทางราคาทองคำอยู่ในจังหวะการฟื้นตัวทำจังหวะ Higher Low หลังจากยื่นเหนือแนวต้านบริเวณ \$1765 ประเมินกรอบการเคลื่อนไหวอยู่ที่ \$1765-\$1823

Gold Futures

FUTURES	Last	Chg	%Chg	Vol	OI	OI Chg
GFJ21	26,630	20	0.08	190	463	15
GFJM21	26,650	0	0.00	354	410	29
GFQ21	26,680	30	0.11	41	144	15

Mini Gold Futures

	Last	Chg	%Chg	Vol	OI	OI Chg
GF10J21	26,630	0	0.00	3,313	5,262	337
GF10M21	26,680	-10	-0.04	3,517	8,739	542
GF10Q21	26,710	-10	-0.04	1,292	6,413	48

หมายเหตุ : ราคาปิดของ Gold Futures (Night Session) Settle ณ เวลา 22.00 u. และปริมาณการซื้อขายเกิดขึ้นในช่วงเวลา 19.30-22.30 u.
ที่มา : สายงานวิจัย บล.เอเชีย พลัส

ASPS Gold Valuation Matrix (เหรียญฯ/ทรอยออนซ์)

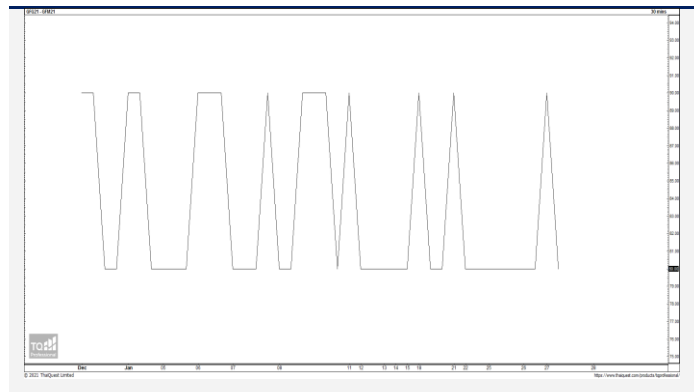
	←			Dollar Index					→		
	93	94	95	96	97	98	99	100	101	102	103
40	1,617.66	1,589.21	1,560.76	1,532.31	1,503.86	1,475.41	1,446.96	1,418.52	1,390.07	1,361.62	1,333.17
43	1,616.71	1,588.26	1,559.81	1,531.36	1,502.91	1,474.47	1,446.02	1,417.57	1,389.12	1,360.67	1,332.22
46	1,615.76	1,587.31	1,558.86	1,530.42	1,501.97	1,473.52	1,445.07	1,416.62	1,388.17	1,359.72	1,331.28
49	1,614.82	1,586.37	1,557.92	1,529.47	1,501.02	1,472.57	1,444.12	1,415.67	1,387.23	1,358.78	1,330.33
52	1,613.87	1,585.42	1,556.97	1,528.52	1,500.07	1,471.62	1,443.18	1,414.73	1,386.28	1,357.83	1,329.38
55	1,612.92	1,584.47	1,556.02	1,527.57	1,499.13	1,470.68	1,442.23	1,413.78	1,385.33	1,356.88	1,328.43
58	1,611.97	1,583.53	1,555.08	1,526.63	1,498.18	1,469.73	1,441.28	1,412.83	1,384.38	1,355.94	1,327.49
61	1,611.03	1,582.58	1,554.13	1,525.68	1,497.23	1,468.78	1,440.33	1,411.89	1,383.44	1,354.99	1,326.54
64	1,610.08	1,581.63	1,553.18	1,524.73	1,496.28	1,467.84	1,439.39	1,410.94	1,382.49	1,354.04	1,325.59
67	1,609.13	1,580.68	1,552.24	1,523.79	1,495.34	1,466.89	1,438.44	1,409.99	1,381.54	1,353.09	1,324.65
70	1,608.19	1,579.74	1,551.29	1,522.84	1,494.39	1,465.94	1,437.49	1,409.04	1,380.60	1,352.15	1,323.70
73	1,607.24	1,578.79	1,550.34	1,521.89	1,493.44	1,464.99	1,436.55	1,408.10	1,379.65	1,351.20	1,322.75

การแปลงราคาทองคำให้เป็นบาท

GOLD Londin AM (USD/Ounce)	FX (บาท/ USD)				
	30.50	30.75	31.00	31.25	31.50
1,650	23,921	24,117	24,313	24,509	24,705
1,680	24,356	24,555	24,755	24,955	25,154
1,710	24,791	24,994	25,197	25,400	25,604
1,740	25,226	25,432	25,639	25,846	26,053
1,770	25,661	25,871	26,081	26,292	26,502
1,800	26,096	26,309	26,523	26,737	26,951
1,830	26,530	26,748	26,965	27,183	27,400
1,860	26,965	27,186	27,407	27,628	27,850
1,890	27,400	27,625	27,850	28,074	28,299

ที่มา: สายงานวิจัย บล. เอเชีย พลัส

Spread ระหว่าง GFJ21 – GFQ21



ที่มา: สายงานวิจัย บล. เอเชีย พลัส

คำนวณกำไรขาดทุนของ Gold Futures

เบ็ดทองรายย่อย (ค่าธรรมเนียม 490.10 บาท/สัญญา/ข้าง)				
ราคาปิด future	เปลี่ยนแปลง	กำไร (ขาดทุน)	ค่าธรรมเนียม+ VAT (บาท)	กำไร (ขาดทุน)สุทธิ
26,880.00	250.0	12,500	(1,049)	11,451
26,830.00	200.0	10,000	(1,049)	8,951
26,780.00	150.0	7,500	(1,049)	6,451
26,730.00	100.0	5,000	(1,049)	3,951
26,680.00	50.0	2,500	(1,049)	1,451
26,630.00	0.0	-	(1,049)	(1,049)
26,580.00	-50.0	(2,500)	(1,049)	(3,549)
26,530.00	-100.0	(5,000)	(1,049)	(6,049)
26,480.00	-150.0	(7,500)	(1,049)	(8,549)
26,430.00	-200.0	(10,000)	(1,049)	(11,049)
26,380.00	-250.0	(12,500)	(1,049)	(13,549)

ที่มา: สายงานวิจัย บล. เอเชีย พลัส

คำนวณกำไรขาดทุนของ Mini Gold Futures

เบ็ดทองรายย่อย (ค่าธรรมเนียม 98.10 บาท/สัญญา/ข้าง)				
ราคาปิด future	เปลี่ยนแปลง	กำไร (ขาดทุน)	ค่าธรรมเนียม+ VAT (บาท)	กำไร (ขาดทุน)สุทธิ
26,880.00	250.0	2,500	(210)	2,290
26,830.00	200.0	2,000	(210)	1,790
26,780.00	150.0	1,500	(210)	1,290
26,730.00	100.0	1,000	(210)	790
26,680.00	50.0	500	(210)	290
26,630.00	0.0	-	(210)	(210)
26,580.00	-50.0	(500)	(210)	(710)
26,530.00	-100.0	(1,000)	(210)	(1,210)
26,480.00	-150.0	(1,500)	(210)	(1,710)
26,430.00	-200.0	(2,000)	(210)	(2,210)
26,380.00	-250.0	(2,500)	(210)	(2,710)

ที่มา: สายงานวิจัย บล. เอเชีย พลัส