

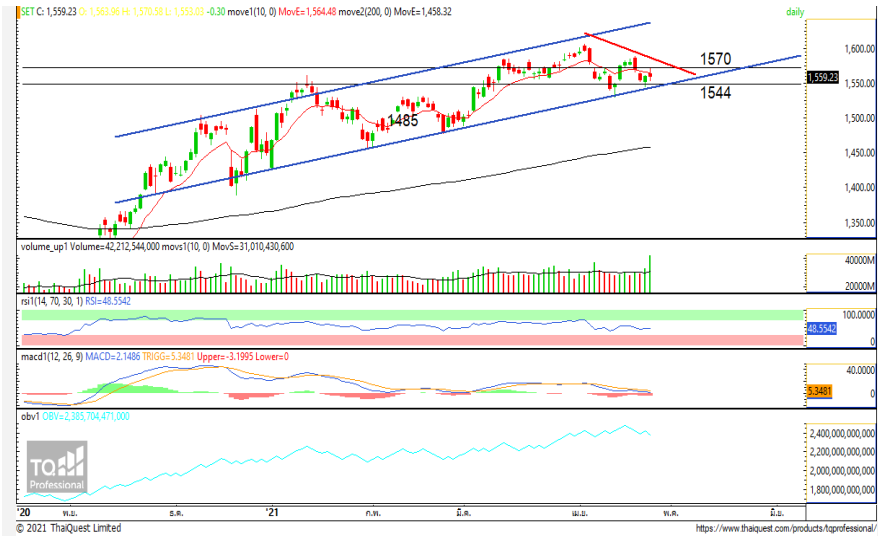
# TECHNICAL VIEW

## Ant Eye View

28 เมษายน 2564 |



### SET Index Daily: จังหวะฟื้นยังได้อยู่



ที่มา: สายงานวิจัย บล. เอเชีย พลัส

### ประเด็นวิเคราะห์

- SET Index วานนี้ฟื้นกลับไปทดสอบแนวต้าน EMA 10 วันที่ 1565 จุด แต่ระหว่างทางยังผ่านไม่ได้และอ่อนตัวลงมาจนล่าสุดปิดที่ 1559.23 จุด ลดลงเล็กน้อย -0.3 จุด ด้วยมูลค่าการซื้อขาย 9.75 หมื่นล้านบาท
- แม้ SET Index ยังผ่านแนวต้าน EMA 10 วันที่ไม่ได้ แต่อย่างน้อยก็สัญญาณบวกลittleๆ จากการยก Low ยืนเหนือ 1544 จุด จึงยังให้นำหนักว่าการปรับขึ้นน่าจะยังมีอยู่
- โดยประเมินกรอบการเคลื่อนไหวของวัน SET Index จะขยับกรอบขึ้นไปที่ 1565/1570 จุด หากผ่านได้แนวต้านด้านถัดไปอยู่ที่ 1580 จุด ส่วนแนวรับหากยืนเหนือ 1544 จุดภาพการฟื้นยังโอเค 😊

แนวรับ

1544 จุด

แนวต้าน

1565/1570 จุด

### สรุป

แม้ SET Index ยังผ่านแนวต้าน EMA 10 วันไม่ได้ แต่อย่างน้อยก็สัญญาณบวกลittleๆ จากการยก Low ยืนเหนือ 1544 จุด จึงยังให้นำหนักว่าการฟื้นยังมีอยู่เพื่อไปทดสอบแนวต้าน 1565/1570 จุด

RESEARCH DIVISION  
บริษัทหลักทรัพย์ เอเชีย พลัส

เกิดศักดิ์ ทวีธีระธรรม

นักวิเคราะห์ปัจจัยพื้นฐานด้านตลาดทุน และ-ทางเทคนิค  
เลขทะเบียนนักวิเคราะห์: 004132

ชาญชัย พันธการนาจิก

นักวิเคราะห์ปัจจัยพื้นฐานด้านตลาดทุน และ-ทางเทคนิค  
เลขทะเบียนนักวิเคราะห์: 064045

ธนัฐธ เกิดมตร

ผู้ช่วยนักวิเคราะห์