

STRATEGIC MOVE

ปรับหมากกลยุทธ์ ภาคบ้าย

28 เมษายน 2564 |



ความคืบหน้าต่อแผนการกระจายจัดวัคซีนที่น่าจะเห็นเป็นรูปธรรมมากขึ้นหลังรัฐฯและเอกชนหารือกันในวันนี้ รวมถึงกระแสการเก็งกำไรของบริษัทยกตะเบียมนำจะช่วยหนุน SET Index ปรับขึ้นในรอบ 1570-1580 จุด Technical เด่น AJ, JWD สำหรับ SET50 Futures : แนะนำถือ Long S50M21 ทุน 938 จุด ปัจจุบันมีกำไร 13 จุด เป้ากำไรที่ 953 จุด Lock กำไร 8 จุด

ทิศทางตลาดฯ ภาคเข้า

ตลาดหุ้นในภูมิภาคเข้านี้แกว่งบวกกลับเป็นรายประเทศ โดยตลาดหุ้นญี่ปุ่นเพิ่มขึ้น 0.47% หนุนจากยอดค้าปลีกเดือน มี.ค. เติบโต 5.2%yoy มากกว่าคาด 4.7%yoy ส่วนบ้านเรา SET Index วันนี้ปรับขึ้น 1.08% หลังจำนวนผู้ติดเชื้อ COVID-19 ทงตัวที่ระดับ 2 พันกว่าราย รวมถึงการเก็งกำไรผลประกอบการ 1Q64 โดยแรงหนุนจากหุ้นกลุ่มพลังงาน กลุ่มขนส่งและกลุ่มวัสดุก่อสร้าง

แนวโน้มตลาดฯ ภาคบ้าย

การรายงานงบ 1Q64 ที่ยังไม่ได้สร้าง Downside เพิ่มเติม โดยล่าสุด PTTEP รายงานกำไรสุทธิ 1.15 หมื่นล้านบาทดีกว่าฝ่ายวิจัยคาด 9 พันล้านบาท ขณะที่ SCC ที่จะรายงานผลประกอบการในวันนี้อาจทำได้ดีกว่าคาดเช่นกันหลังจาก SCGP วานนี้รายงานงบ 1Q64 ออกมาเติบโตเด่น ทิศทางผลประกอบการที่ออกมาดีข้างต้นทำให้มีโอกาสที่ฝ่ายวิจัยจะปรับประมาณการ EPS64 จากเดิมที่คาดไว้ที่ 70.2 บาท/หุ้น ขึ้นได้ภายหลังรายงานงบ 1Q64 เสร็จสิ้น ซึ่งสถานการณ์ดังกล่าวมองเป็นสัญญาณบวกต่อทิศทาง SET Index ให้อยู่ในแนวโน้มปรับขึ้นต่อไป ส่วนประเด็นที่ต้องติดตามวันนี้ผลการหารือระหว่างภาครัฐและเอกชนต่อแผนการจัดหาและกระจายวัคซีน และวันพรุ่งนี้ช่วงเช้า (29 เม.ย.) ติดตามผลการประชุม FED ภายใต้อัจฉริยะแวดล้อมข้างต้นหนุน SET Index บายนี้แกว่งตามกรอบ 1570-1580 จุด

กลยุทธ์การลงทุน หุ้น Laggard Play ADVANC ,BLA และ BDMS หุ้นที่ได้ประโยชน์จากสถานการณ์ COVID-19 ระบาด STA STGT AS และ SPVI หุ้นที่คาดงบ 1Q64 เติบโตดี PTTEP PTTGC CPF DRT หุ้นที่ได้ประโยชน์จากราคา Commodity ปรับขึ้น KSL TMT และ NER

หุ้นเทคนิคภาคบ้าย

Technical Buy: AJ รับที่ 19.20 บาท เป้าทำกำไร 20.40 บาท Cut 18.60 บาท

Technical Buy: JWD รับที่ 10.00 บาท เป้าทำกำไร 11.10 บาท Cut 9.70 บาท

ย้อนรอยกลยุทธ์

SET50 Futures: ถือ Long S50M21 ทุน 938 จุด กำไร 13 จุด เป้า 953 จุด Lock กำไร 8 จุด

SET50 Option: แนะนำ Long S50M21C925 ที่ 28 จุด เป้า 43 จุด Cut Loss 3 จุด

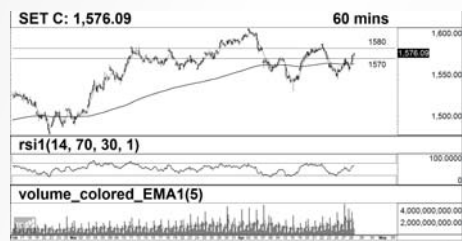
Single Stock Futures: ถือ Long PTTEPM21 ทุน 113.67 บาท เป้า 118 บาท Lock

กำไร 10% ที่ 115 บาท,ถือ Long STAM21 ทุน 47.10 บาท เป้า 50.25 บาท Cut 1.25 บาท

GOLD Futures: ถือ Short GFJ21 ทุน 26690 บาท เป้า 26260 บาท Stop profit ที่ 26540 บาท

SET Index (จุด) 1,576.09
เปลี่ยนแปลง +16.86(+1.08%)
มูลค่าการซื้อขาย 52,621.84 (ล้านบาท)

กราฟเทคนิค SET Index ราย 60 นาที



แนวรับ / แนวต้าน (จุด) : 1,570 / 1,580

Technical signal Buy AJ



แนวรับ / แนวต้าน (จุด) : 19.20 / 20.40

Technical signal Buy JWD



แนวรับ / แนวต้าน (จุด) : 10.00 / 11.10

*หมายเหตุ: สำหรับคำแนะนำหุ้นทางเทคนิค หากราคาไม่ถึงเป้าหมายที่กำหนดภายใน 3 วันทำการ แนะนำปิดสัญญาเพื่อลดความเสี่ยง

RESEARCH DIVISION

บริษัทหลักทรัพย์ เอเซีย พลัส

เก็ดศักดิ์ ทวีธีระธรรม

นักวิเคราะห์ปัจจัยพื้นฐานด้านตลาดทุน และทางเทคนิค

เลขทะเบียนนักวิเคราะห์: 004132

ชาญชัย พันการนาทิจ

นักวิเคราะห์ปัจจัยทางเทคนิค, ปัจจัยพื้นฐานด้านหลักทรัพย์

เลขทะเบียนนักวิเคราะห์: 064045

ธนัฐร เกิดนคร

ผู้ช่วยนักวิเคราะห์