

STRATEGIC MOVE

ปรับหมากกลยุทธ์ ภาคบ้าย

29 เมษายน 2564 |



การปรับลดคาดการณ์ GDP Growth 64 ของไทยยังคงมีต่อเนื่อง แต่ทิศทางการปรับขึ้นของกำไรบริษัทจดทะเบียนมีน้ำหนักมากกว่าหุ้น SET Index ยืนยันในแดนบวกต่อไป โดยบายนี้ติดตามไปทีผลการประชุม ศบค. ว่าจะมีมาตรการเข้มงวดเพิ่มเติมหรือไม่ ยังชอบ SPVI MCS และ NER Technical เด่น ALT, ECL สำหรับ SET50 Futures : สถานะ Long S50M21 ทุน 938 จุด ปิดที่ 960 จุด รับรู้กำไร 22 จุด

ทิศทางตลาดฯ ภาคเช้า ตลาดหุ้นในภูมิภาคเช้านี้ปรับขึ้นเป็นส่วนใหญ่หลังผลการประชุม FED ยังคงดอกเบี้ย และวงเงินการเข้าซื้อพันธบัตรตามเดิม และตอกย้ำถึงการดำเนินนโยบายการเงินที่ยังมีต่อไป ส่วนบ้านเราจำนวนผู้ติดเชื้อ COVID-19 ในประเทศวันนี้เพิ่มขึ้น 1871 ต่ำสุดในรอบสัปดาห์ จึงไม่สร้างแรงกดดันเพิ่มเติม ปัจจัยแวดล้อมข้างต้นช่วยหนุน SET Index วันนี้ขึ้นต่อ 12.80 จุด มาปิดที่ 1589.59 จุด จากแรงหนุนของหุ้นพลังงาน PTTEP 2.59% PTT 2.55% กลุ่มปิโตรฯ PTTGC +3.45% กลุ่มวัสดุก่อสร้างที่ SCC +2.21% หลังการรายงานผลประกอบการ 1Q64 ออกมาดีกว่าคาด

แนวโน้มตลาดฯ ภาคบ้าย การปรับลดคาดการณ์ GDP Growth 64 ยังมีออกมาต่อเนื่องจากแรงกดดันของการระบาด COVID-19 ในประเทศ โดยล่าสุดคลังได้ปรับลดคาดการณ์ GDP Growth ปีนี้เหลือ 2.3% จากคาดเดิมที่ 2.8%. โดยปัจจัยหลักจากการปรับลดคาดการณ์ตัวเลขนักท่องเที่ยวต่างชาติลงเหลือ 2 ล้านคนจากเดิม 5 ล้านคน ซึ่งสวนทางกับกำไรบริษัทที่มีแนวโน้มปรับขึ้นหลังการรายงานผลประกอบการ 1Q64 ที่ออกมาดีมีแนวโน้มสดใส โดยเฉพาะหุ้นในกลุ่มอ้างอิงราคา Commodity ที่โดยส่วนใหญ่ออกมาดีกว่าที่ตลาดและฝ่ายวิจัย ซึ่งปัจจัยดังกล่าวจะเป็นแรงหนุนสำคัญที่ทำให้ SET Index อยู่ในแนวโน้มปรับขึ้นในระยะถัดไป โดยบายนี้คาดการณ์การเคลื่อนไหวของ SET Index อยู่ที่ 1580-1595 จุด โดยประเด็นที่ติดตามบายนี้อยู่ที่ผลการประชุม ศบค. ว่าจะมีการออกมาตรการเข้มงวดเพิ่มเติมหรือไม่

กลยุทธ์การลงทุน หุ้น Laggard Play ADVANC, BLA และ BDMS หุ้นที่ได้ประโยชน์จากสถานการณ์ COVID-19 ระบาด STA STGT AS และ SPVI หุ้นที่คาดงบ 1Q64 ดีเป็นพิเศษ PTTEP PTTGC CPF DRT หุ้นที่ได้ประโยชน์จากราคา Commodity ปรับขึ้น NER TVO

หุ้นเทคนิคภาคบ้าย

Technical Buy: ALT รับที่ 3.12 บาท เป้าทำกำไร 3.40 บาท Cut 3.00 บาท

Technical Buy: ECL รับที่ 1.66 บาท เป้าทำกำไร 1.85 บาท Cut 1.61 บาท

ย้อนรอยกลยุทธ์

SET50 Futures: สถานะ Long S50M21 ทุน 938 จุด ปิดที่ 960 จุด รับรู้กำไร 22 จุด

SET50 Option: แนะนำ Long S50M21C950 ที่ 18 จุด เป้า 33 จุด Cut Loss 3 จุดจากทุน

Single Stock Futures: ถือ Long PTTEPM21 ทุน 113.67 บาท เป้า 120 บาท Lock

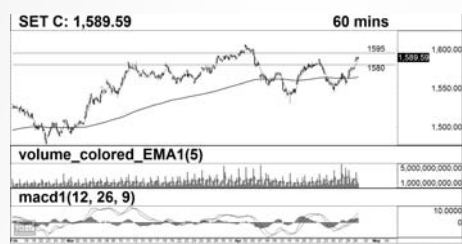
กำไร 30% ที่ 116.50 บาท, ถือ Long STAM21 ทุน 47.10 บาท เป้า 50.25 บาท Cut 1.25 บาท

GOLD Futures: สถานะ Short GFJ21 ทุน 26690 บาท ขายทำกำไรที่ราคาเปิดเช้านี้

เนื่องจากวันนี้จะซื้อขาย GFJ21 เป็นวันสุดท้ายก่อนเปลี่ยน GFM21

SET Index (จุด) 1,589.59
เปลี่ยนแปลง +12.80(+0.81%)
มูลค่าการซื้อขาย (ล้านบาท) 46,648.82

กราฟเทคนิค SET Index ราย 60 นาที



แนวรับ / แนวต้าน (จุด): 1,580 / 1,595

Technical signal Buy ALT



แนวรับ / แนวต้าน (จุด): 3.12 / 3.40

Technical signal Buy ECL



แนวรับ / แนวต้าน (จุด): 1.66 / 1.85

*หมายเหตุ: สำหรับคำแนะนำหุ้นทางเทคนิค หากราคาไม่ถึงเป้าหมายที่กำหนดภายใน 3 วันทำการ แนะนำให้ปิดสถานะเพื่อลดความเสี่ยง

RESEARCH DIVISION

บริษัทหลักทรัพย์ เอเซีย พลัส

เกิดศักดิ์ ทวีธีระธรรม

นักวิเคราะห์ปัจจัยพื้นฐานด้านตลาดทุน และทางเทคนิค

เลขทะเบียนนักวิเคราะห์: 004132

ชาญชัย พันการนาทิจ

นักวิเคราะห์ปัจจัยทางเทคนิค, ปัจจัยพื้นฐานด้านหลักทรัพย์

เลขทะเบียนนักวิเคราะห์: 064045

ธนัฐร เกิดนคร

ผู้ช่วยนักวิเคราะห์