

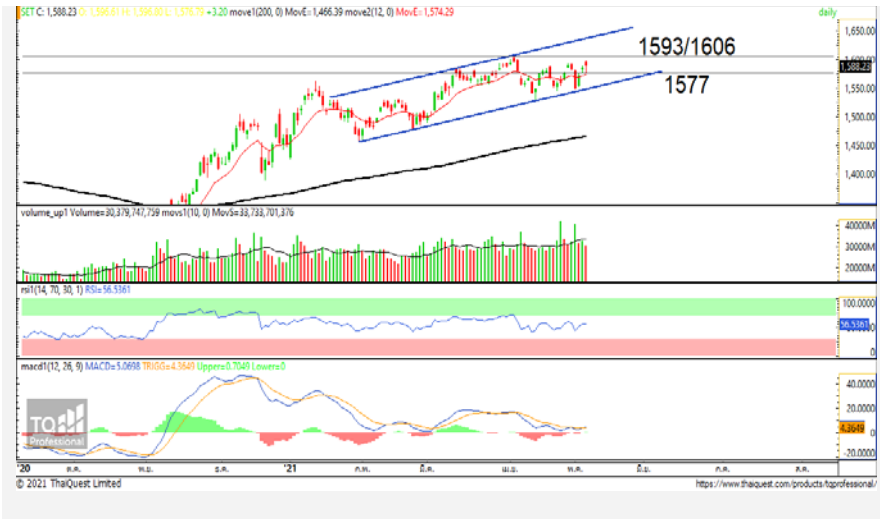
TECHNICAL VIEW

Ant Eye View

11 พฤษภาคม 2564 |



SET Index Daily: กลับไปทดสอบ (อีกครั้ง)



ที่มา: สายงานวิจัย บล. เอเชีย พลัส

ประเด็นวิเคราะห์

- SET Index ระหว่างวันแกว่งผันผวนสูง โดยสลับขึ้นลงตลอดทั้งวันในกรอบ 1576-1596 จุด แต่สุดท้ายยังยืนในแดนบวกได้ ล่ำสุดปิดที่ 1588.15 จุด เพิ่มขึ้น 3.12 จุด ด้วยมูลค่าการซื้อขาย 1.12 แสนล้านบาท
- ประเมินความผันผวนที่เพิ่มสูงขึ้นเป็นผลมาจากการวิ่งเข้าใกล้โซนแนวต้าน 1593/1606 จุด ทำให้เห็นแรงขายเกิดขึ้น แต่อย่างไรก็ตามในระยะสั้นหากยังปิดยืนเหนือแนวรับช่วง 1575-1577 จุด ภาพ Momentum การกลับไปทดสอบแนวต้านยังมีอยู่
- จึงประเมินกรอบการเคลื่อนไหวของวัน SET Index ยังอยู่ในช่วงฟื้นตัวจากฐานแนวรับ 1575 จุด เพื่อขึ้นทดสอบแนวต้าน 1593 และ 1606 จุดตามลำดับ

แนวรับ

1575 จุด

แนวต้าน

1593/1606 จุด

สรุป

SET Index ความผันผวนเพิ่มมากขึ้น หลังจากเข้าใกล้โซนแนวต้าน แต่หากยังยืนเหนือแนวรับ 1575 จุดได้ Momentum ระยะสั้นยังเป็นการฟื้นตัวเพื่อทดสอบแนวต้าน 1593 และ 1606 จุด

RESEARCH DIVISION
บริษัทหลักทรัพย์ เอเชีย พลัส

เกิดศักดิ์ ทวีธีระธรรม
นักวิเคราะห์ปัจจัยพื้นฐานด้านตลาดทุน และทางเทคนิค
เลขทะเบียนนักวิเคราะห์: 004132

ชาญชัย พันพานานกิจ
นักวิเคราะห์ปัจจัยพื้นฐานด้านตลาดทุน และทางเทคนิค
เลขทะเบียนนักวิเคราะห์: 064045

ธนัฐธ เกตุเมต
ผู้ช่วยนักวิเคราะห์