

DERIVATIVES TALK

กลยุทธ์การลงทุนอนุพันธ์

12 พฤษภาคม 2564



SET50 Futures:

สถานะ Long S50M21 ทุน 952 จุด ถูกปิดเท่่าทุน คาคด SET50 ยังผันผวน แต่ Downside จำกัด แนะนำ Trading S50M21 กรอบ 945 – 960 จุด และให้เปิด Long ที่กรอบล่าง

SET50 Option:

สถานะ Long S50M21C950 ทุน 23 จุด ถูกปิดเท่่าทุน รอเปิด Long S50M21C950 รอบใหม่ที่ 15 จุด (SET50=945) เป้าทำกำไร 40 จุด (SET50=960) Cut Loss 3 จุด

Single Stock Futures:

แนะนำถือสถานะ Long TVOM21 ทุน 34.68 บาท เป้าทำกำไรที่ 36 บาท Cut Loss 0.50 บาทจากทุน โดยราคาตัวเหลือง และ กากถั่วเหลืองที่ปรับขึ้นช่วงหนุราคาหุ้น

แนะนำถือสถานะ Long PTTM21 ทุน 40.16 บาท เป้าทำกำไรที่ 42.25 บาท Cut Loss 0.75 บาทจากทุน ราคาหุ้นยัง Laggard มากเมื่อเทียบกับราคาน้ำมันที่ปรับขึ้น

Gold Futures:

เงิน USD ที่อ่อนค่า เป็นแรงหนุนราคาทองคำ แต่เชื่อว่า Upside เหลืออีกไม่มาก แนะนำให้ Trading GFM21 กรอบ 26970 – 27420 บาท (1820-1850\$) และ Short กรอบบน

SET50 Index Futures / Option P. 2

Single Stock Futures P. 4

Gold Futures P. 7

*ภายใต้สภาวะที่ตลาดเผชิญกับความผันผวนสูง ทำให้การปรับกลยุทธ์ใน Derivative Talk ต้องสามารถดำเนินการได้อย่างรวดเร็วขึ้น ฝ่ายวิจัยจึงได้มีการเพิ่มช่องทางติดตามคำแนะนำกลยุทธ์การซื้อขายระหว่างวันทำการผ่าน 2 ช่องทาง เพื่อให้นักลงทุนสามารถปรับเปลี่ยนกลยุทธ์ได้มีประสิทธิภาพมากยิ่งขึ้น คือ

- แอปพลิเคชัน: [ASP Smart](#)
- Telegram: [ASIA PLUS GROUP](#)
(<http://bit.ly/TeleAsiaplusgroup>)

สถานะของนักลงทุน

	All Futures Long(Short) Position : Contract			Accumulated Long(Short)		
	Long	Short	Net	2 Days	1 Weeks	1 Months
Institution	260,314	161,940	98,374	62,910	35,198	166,279
Foreign	124,390	108,504	15,886	23,549	39,473	39,766
Retail	237,453	351,713	-114,260	-86,459	-74,671	-206,045

	SET50 Futures Long(Short) Position : Contract			Accumulated Long(Short)		
	Long	Short	Net	2 Days	1 Weeks	1 Months
Institution	34,955	31,092	3,863	2,118	10,390	12,933
Foreign	84,046	72,074	11,972	19,855	47,263	48,311
Retail	102,052	117,887	-15,835	-21,973	-57,653	-61,244

	Single Stock Futures Long(Short) Position : Contract			Accumulated Long(Short)		
	Long	Short	Net	2 Days	1 Weeks	1 Months
Institution	214,833	121,755	93,078	58,899	24,751	147,151
Foreign	24,308	21,318	2,990	1,616	-27,337	-12,375
Retail	111,596	207,664	-96,068	-60,515	2,586	-134,776

	Metal Futures Long(Short) Position : Contract			Accumulated Long(Short)		
	Long	Short	Net	2 Days	1 Weeks	1 Months
Institution	5,174	4,732	442	-1,108	3,785	2,208
Foreign	15,863	14,723	1,140	2,146	17,707	-776
Retail	12,682	14,264	-1,582	-1,038	-21,492	-1,432

	Call Option Long(Short) Position : Contract			Accumulated Long(Short)		
	Long	Short	Net	2 Days	1 Weeks	1 Months
Institution	211	83	128	-30	-818	-1,029
Foreign	63	123	-60	39	41	253
Retail	1,693	1,698	-5	91	809	1,001

	Put Option Long(Short) Position : Contract			Accumulated Long(Short)		
	Long	Short	Net	2 Days	1 Weeks	1 Months
Institution	1,141	278	863	833	-43	3,805
Foreign	46	116	-70	10	1,819	2,326
Retail	2,977	3,770	-793	-844	-1,779	-5,955

ที่มา: สายงานวิจัย บล. เอเชีย พลัส

RESEARCH DIVISION

บริษัทหลักทรัพย์ เอเชีย พลัส

เกิดศักดิ์ ทวีธีระธรรม

นักวิเคราะห์ปัจจัยพื้นฐานด้านตลาดทุน และทางเทคนิค
เลขทะเบียนนักวิเคราะห์: 004132

ประสิทธิ์ รัตนกิจมงคล, CISA, CFA

นักวิเคราะห์ปัจจัยพื้นฐานด้านตลาดทุน และด้านเทคนิค
เลขทะเบียนนักวิเคราะห์: 025917

นวลพรรณ น้อยรัชชกุล

นักวิเคราะห์ปัจจัยพื้นฐานด้านตลาดทุน และด้านเทคนิค
เลขทะเบียนนักวิเคราะห์: 019994

ชาญชัย พันพานิชกิจ

นักวิเคราะห์ปัจจัยพื้นฐานด้านตลาดทุน และทางเทคนิค
เลขทะเบียนนักวิเคราะห์: 064045

ธนัฐธ เกิดเนตร

ผู้ช่วยนักวิเคราะห์

SET50 Overview

แรงขายทำกำไรก่อนการประกาศเงินเพื่อสหรัฐฯเดือน เม.ย. (ในช่วงค่ำวันนี้) กดดันดัชนี Dow Jones ปรับลง 1.36% โดยหากเงินเพื่อทั่วไปสหรัฐฯและเงินเพื่อพื้นฐานออกมา มากกว่าที่ตลาด 3.6% และ 2.3% อาจสร้างความกังวลต่อการดำเนินนโยบายการเงินของ FED แต่อย่างไรก็ตามในมุมมองของฝ่ายวิจัยเชื่อว่าการใช้นโยบายการเงินที่ผ่อนคลายยังไม่น่าจะเห็นการเปลี่ยนแปลงในเร็ววันนี้เนื่องจากตลาดแรงงานสหรัฐฯที่ยังฟื้นตัวไม่เต็มที่สะท้อนจากอัตราการว่างงานเดือน เม.ย. อยู่ที่ 6.1% สูงกว่าปี 2562 ซึ่งเป็นช่วงก่อนเกิด COVID-19 ที่อัตราการว่างงานเฉลี่ยอยู่ที่ 3.7% ขณะที่แรงกดดันจากความกังวลต่อ SET50 Index เชื่อว่าจำกัดจากทิศทางกำไรบริษัทจดทะเบียนที่ยังมีแนวโน้มฟื้นตัวขณะที่แรงขายทำกำไรของนักลงทุนต่างชาติรอบนี้ที่มีไม่มากนักเนื่องจากการถือครองของนักลงทุนต่างชาติทั้งทางตรงและ NVDR ที่ต่ำสุดเป็นประวัติการณ์ที่ 26.57% เทียบกับช่วงก่อนทำ QE Tapering ในปี 2556 ที่การถือครองเคยขึ้นไปทำจุดสูงสุดที่ 36.87% ส่วนประเด็นอื่นๆ ให้ความสนใจไปที่การรายงานกำไรบริษัทจดทะเบียนที่โดยรวมยังไม่เห็น Downside เพิ่มเติม ส่วนวันนี้ติดตามการรายงานงบ 1Q64 ของ PTTGC ปัจจัยแวดล้อมที่อยู่ในช่วงติดตามพัฒนาการประเด็นต่างๆทำให้ SET50 Index พักตัวตามกรอบ 945-960 จุด

SET50 Index Futures

Direction Trading: สถานะ Long S50M21 ทุน 952 จุด ปิด Stop Profit ที่ทุน สำหรับวันนี้แนะนำ Trading S50M21 945-960 จุดและเปิด Long ที่กรอบล่าง

Spread Trading: คาดการณ์ Spread ระหว่าง S50U21 ลบด้วย S50M21 ณ วันที่ 29 มิ.ย. 2564 จะเท่ากับ -4.53 จุด ปัจจุบันอยู่ที่ -4.80 จุด ประเมิน Spread ยังไม่เปิดกว้างมากพอจึงแนะนำ Wait & See

SET50 Option: สถานะ Long S50M21C950 ทุนเฉลี่ย 23 จุด ถูก Stop Profit ที่ทุน วันนี้แนะนำรอ Long S50M21C950 ที่ 15 จุด (SET50 = 945) เป้า 40 จุด (SET50 = 960) และ Cut Loss 3 จุด

	Last	1Yr Hist. Volatility	2Week Hist. Volatility
SET50 Index	956.97	21.74572	22.17615

Call Option

	Premium	Chg	Break Even	Intrinsic Value	Time Value	All-in-Premium	Theory Price	Volume	Open Interest	Implied Volatility	Delta	Effective Gearing	Time Decay
S50M21C1000	6.90	-1.20	> 1006.9	0.00	6.90	5.22%	6.79	375	3361	15.92	0.22	30.31	0.1
S50M21C975	14.30	-0.90	> 989.3	0.00	14.30	3.38%	13.69	416	2853	16.03	0.37	24.53	0.0
S50M21C950	26.50	-0.40	> 976.5	6.97	19.53	2.04%	24.69	445	2307	16.06	0.54	19.49	0.0
S50M21C925	43.80	-1.20	> 968.8	31.97	11.83	1.24%	40.19	27	837	19.66	0.66	14.39	0.0
S50M21C900	64.20	-0.30	> 964.2	56.97	7.23	0.76%	59.71	8	271	21.54	0.76	11.30	0.0

Put Option

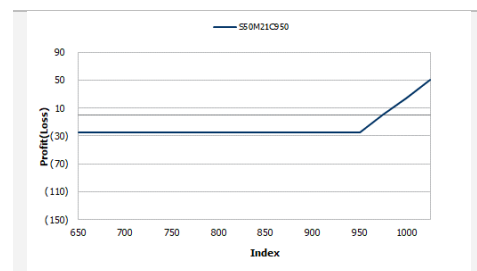
	Premium	Chg	Break Even	Intrinsic Value	Time Value	All-in-Premium	Theory Price	Volume	Open Interest	Implied Volatility	Delta	Effective Gearing	Time Decay
S50M21P1000	50.50	-0.50	< 949.5	43.03	7.47	-0.78%	51.02	7	276	14.77	-0.82	-16.33	0.0
S50M21P975	33.20	1.20	< 941.8	18.03	15.17	-1.59%	32.93	45	932	15.82	-0.63	-18.53	0.0
S50M21P950	20.30	0.90	< 929.7	0.00	20.30	-2.85%	18.94	662	3225	16.20	-0.46	-21.39	0.0
S50M21P925	13.40	1.40	< 911.6	0.00	13.40	-4.74%	9.46	721	3268	18.48	-0.31	-21.40	0.0
S50M21P900	8.10	0.80	< 891.9	0.00	8.10	-6.80%	3.99	515	3515	20.32	-0.20	-22.74	-0.1

ที่มา: สายงานวิจัย บล. เอเชีย พลัส

	SET50	S50M21	S50U21
แนวรับ	945	945	940
แนวต้าน	960	960	955

*ภายใต้สภาวะที่ตลาดเผชิญกับความผันผวนสูง ฝ่ายวิจัยจึงได้มีการเพิ่มช่องทางติดตามคำแนะนำกลยุทธ์การซื้อขายระหว่างวันผ่าน 2 ช่องทาง คือ

- แอปพลิเคชัน: **ASP Smart**
- Telegram: **ASIA PLUS GROUP**
(<http://bit.ly/TeleAsiaplusgroup>)



หมายเหตุ : ตัวคูณดัชนีเท่ากับ 200 บาท ต่อ 1 จุดของดัชนี

ภาพรวมการซื้อขาย SET50 Index

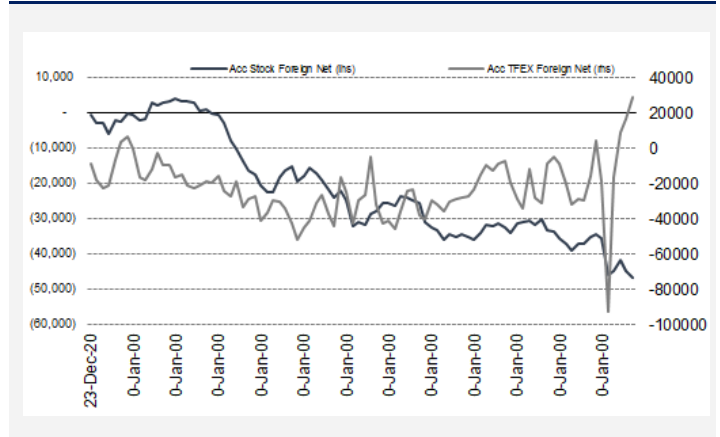
UNDERLYING	Close	Chg	%Chg	สรุปการซื้อขาย
SET50	956.97	-2.48	-0.26%	11/5/21

Symbol	Settle	Chg	%Chg	Vol.	OI	OI Chg
S50K21	955.80	-2.9	-0.3%	42	198	0
S50M21	956.20	-1.5	-0.2%	199,193	239,155	489
S50N21	955.40	-0.7	-0.1%	25	21	0
S50U21	951.40	-1.7	-0.2%	16,185	29,370	-43
S50Z21	950.90	-1.5	-0.2%	3,945	10,136	0
S50H22	947.60	-1.9	-0.2%	1,663	3,828	0

SET50 Futures Long(Short) : สัญญา	สัญญา			สัญญา Long(Short)		
	Long	Short	Net	2 วัน	2 สัปดาห์	QTD
สถาบัน	258,962	161,579	97,383	2,118	18,173	0
ต่างชาติ	124,344	108,265	16,079	19,855	60,649	0
รายย่อย	232,783	346,245	-113,462	-21,973	-78,822	0

ที่มา: สายงานวิจัย บล. เอเชีย พลัส

ความสัมพันธ์สถานะของนักลงทุนต่างประเทศในตราสารทุน
และ: SET50 Futures



ที่มา: สายงานวิจัย บล. เอเชีย พลัส

คาดการณ์ Spread ณ สิ้นเดือนจาก ASPS Model

	เป้าหมาย Spread ซีรียโกล - ซีรียโกล					
	S50J21	S50K21	S50M21	S50N21	S50Q21	S50U21
	ณ 29 เม.ย.64	ณ 28 พ.ค.64	ณ 29 มิ.ย.64	ณ 29 ก.ค.64	ณ 30 ส.ค.64	ณ 29 ก.ย.64
S50J21						
S50K21	-1.68					
S50M21	-1.28	0.40				
S50N21	-1.16	0.53	0.13			
S50Q21	-5.13	-3.62	-4.02	-4.15		
S50U21	-5.81	-4.13	-4.53	-4.66	-0.51	

*สมมติฐานอัตราดอกเบี้ยนโยบายระหว่าง มิ.ย. - ก.ย. 64 เท่ากับ 0.5%

ที่มา: สายงานวิจัย บล. เอเชีย พลัส

SET50 ที่ระดับค่า PER ต่างๆ

SET 50 Sensitivity	ม.ค. 62E	มี.ค. 62E	เม.ย. 62E	พ.ค. 62E	มิ.ย. 62E	ก.ย. 62E	ธ.ค. 62E
PER 15.5	898	870	857	843	830	789	748
PER 16	926	899	885	871	857	815	773
PER 16.5	955	927	912	898	883	840	797
PER 17	984	955	940	925	910	866	821
PER 17.5	1,013	983	967	952	937	891	845
PER 18	1,042	1,011	995	979	964	916	869
PER 18.5	1,071	1,039	1,023	1,007	990	942	893
PER 19	1,100	1,067	1,050	1,034	1,017	967	918

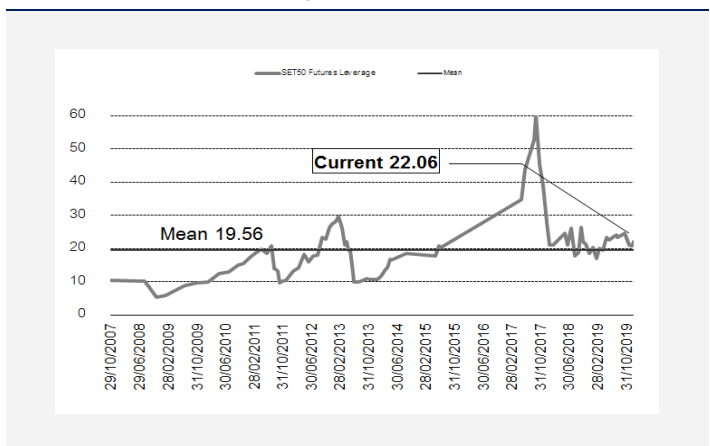
ที่มา: สายงานวิจัย บล. เอเชีย พลัส

คำนวณกำไรขาดทุนของ SET50 Futures

ราคาปิด Futures	นำลงทุนรายย่อย				
	chg (จุด) เทียบกับ	กำไร (ขาดทุน)	ค่าธรรมเนียม+ VAT (บาท)	กำไร (ขาดทุนสุทธิ)	
961.20	5.0	1,000	(186)	814	
960.20	4.0	800	(186)	614	
959.20	3.0	600	(186)	414	
958.20	2.0	400	(186)	214	
957.20	1.0	200	(186)	14	
956.20	0.0	0.0	(186)	(186)	
955.20	-1.0	(200)	(186)	(386)	
954.20	-2.0	(400)	(186)	(586)	
953.20	-3.0	(600)	(186)	(786)	
952.20	-4.0	(800)	(186)	(986)	
951.20	-5.0	(1,000)	(186)	(1,186)	

ที่มา: สายงานวิจัย บล. เอเชีย พลัส

ระดับ Leverage ของ SET50 Futures



ที่มา: Thailand Clearing House, ฝ่ายวิจัย ASPS

Single Stock Futures

Long TVOM21

กำไรปกติ 4Q63 เท่ากับ 497 ล้านบาท ขยายตัว 35% yoy หนุนจาก Gross Margin เพิ่มขึ้นจากราคาขายเมล็ดข้าวเหลืองปรับเพิ่มในอัตราสูงกว่าต้นทุน คาดภาพดังกล่าวยังมีทิศทางต่อเนื่องถึง 1Q64 หนุนกำไรปกติเติบโตทั้ง QoQ และ YoY ควบคู่กับ Div yield สูงราว 6% Fair Value ปี 2564 ที่ 37 บาท

ภาพทางเทคนิค จังหวะพักตัว เห็นแนวรับบริเวณ 34.50 บาท แม้จะมีแรงขายกดดันมา แต่เส้น EMA 10 วันยังทำหน้าที่เป็นแนวรับได้แข็งแกร่ง ขณะที่ RSI มากกว่า 50 บ่งชี้การเข้าสู่ Bullish Zone

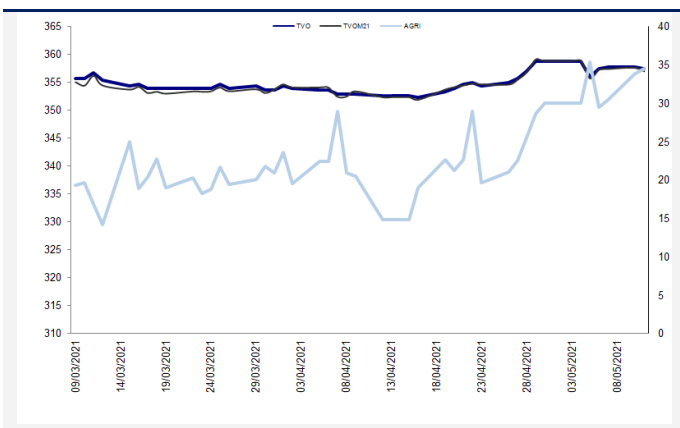
กลยุทธ์การลงทุน

แนะนำถือ Long TVOM21 ทุน 34.68 บาท ปัจจุบันขาดทุน 14% เป้าทำกำไร 36.00 บาท และ Cut Loss 0.50 บาทจากทุน

Future								Underlying			
Future	Settle Price	Basis	ASP Theory Price	Vol	OI	OI Change	Leverage	Upside	PER 63F	PBV 63F	EPS GROWTH 63F
TVOM21	34.21	-0.29	34.48	204	1271	200	11.64	7.25%	14.15	2.89	19.11%

ที่มา: สายงานวิจัย บล. เอเชีย พลัส

Historical Price



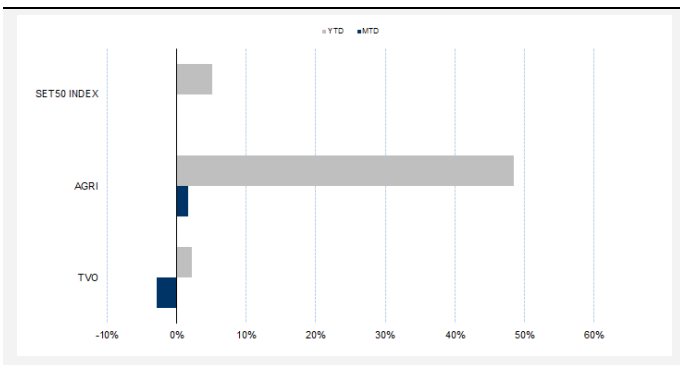
ที่มา: สายงานวิจัย บล. เอเชีย พลัส

คำนวณกำไรขาดทุนของ Stock Futures

นิลลงทุนรายย่อย					
ราคาปิด future	chg (จุด) เทียบกับราคา	กำไร (บาท)	ค่าธรรมเนียม +VAT (บาท)	กำไรสุทธิ (บาท)	กำไรสุทธิ (บาท)
34.71	0.5	500	8.92	491	
34.61	0.4	400	8.92	391	
34.51	0.3	300	8.92	291	
34.41	0.2	200	8.92	191	
34.31	0.1	100	8.92	91	
34.21	0.0	-	8.92	(9)	
34.11	-0.1	(100)	8.92	(109)	
34.01	-0.2	(200)	8.92	(209)	
33.91	-0.3	(300)	8.92	(309)	
33.81	-0.4	(400)	8.92	(409)	
33.71	-0.5	(500)	8.92	(509)	

ที่มา: สายงานวิจัย บล. เอเชีย พลัส

Historical Return



ที่มา: สายงานวิจัย บล. เอเชีย พลัส

Technical Chart



ที่มา: สายงานวิจัย บล. เอเชีย พลัส

Single Stock Futures

Long PTTM21

ราคาหุ้นปรับฐานจนเริ่มเห็นผลตอบแทนรวมจูงใจ และ laggard บริษัทลูก โดย YTD -4.7% ขณะที่ PTTEP +19.1% , TOP +13.3% และราคาน้ำมันอยู่สูง มองเป็นโอกาสทยอยสะสมลงทุนระยะยาว รับการฟื้นตัวของกำไรในปี 2564 ที่คาดว่าจะพลิกกลับมาเติบโต YoY ตามเศรษฐกิจโลกที่ฟื้นตัวได้เร็ว และคาดหวังปันผลสม่ำเสมอได้ ภาพทางเทคนิค ราคาแกว่งพักตัวเหนือเส้น EMA 10 วัน ที่ 40.50 บาท โดยเริ่มมีสัญญาณบวกทางเทคนิค จากการทำจังหวะ Higher Low ทั้งนี้ ประเมินแนวต้านถัดไป อยู่ที่ 42.25 บาท และ 44.00 บาท

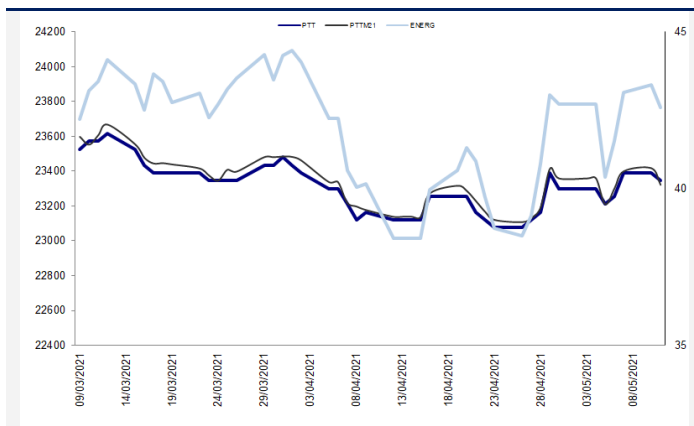
กลยุทธ์การลงทุน

แนะนำถือ Long PTTM21 ปริมาณ 40.16 บาท เบ้าทำกำไร 42.25 บาท และ Cut Loss 0.75 บาทจากทุน

Future								Underlying			
Future	Settle Price	Basis	ASP Theory Price	Vol	OI	OI Change	Leverage	Upside	PER 63F	PBV 63F	EPS GROWTH 63F
PTTM21	40.12	-0.13	40.23	540	9227	108	11.77	20.51%	15.84	1.22	92.14%

ที่มา: สายงานวิจัย บล. เอเชีย พลัส

Historical Price



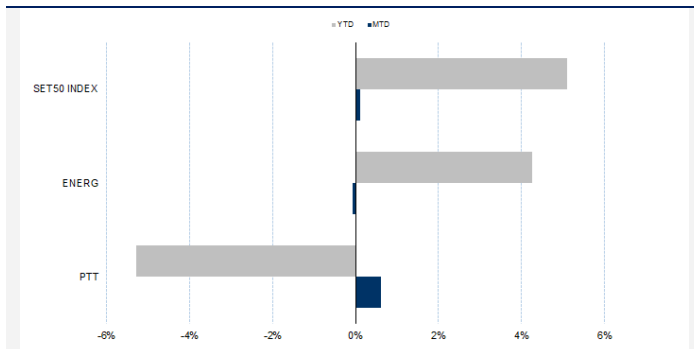
ที่มา: สายงานวิจัย บล. เอเชีย พลัส

คำนวณกำไรขาดทุนของ Stock Futures

นิกลงทุนรายย่อย				
ราคาปิด future	chg (จุด) เทียบกับราคา	กำไร (ขาดทุน)	ค่าธรรมเนียม +VAT (บาท)	กำไร (ขาดทุน)สุทธิ
40.62	0.5	500	11.10	489
40.52	0.4	400	11.10	389
40.42	0.3	300	11.10	289
40.32	0.2	200	11.10	189
40.22	0.1	100	11.10	89
40.12	0.0	-	11.10	(11)
40.02	-0.1	(100)	11.10	(111)
39.92	-0.2	(200)	11.10	(211)
39.82	-0.3	(300)	11.10	(311)
39.72	-0.4	(400)	11.10	(411)
39.62	-0.5	(500)	11.10	(511)

ที่มา: สายงานวิจัย บล. เอเชีย พลัส

Historical Return



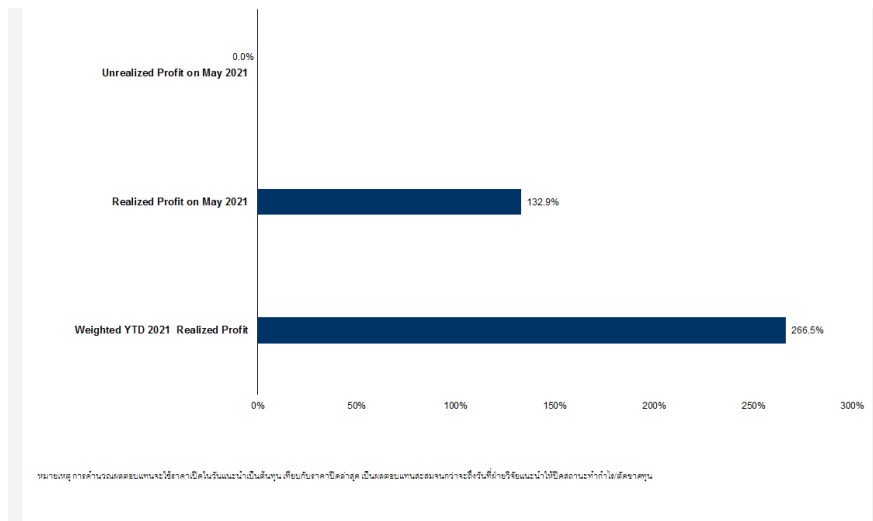
ที่มา: สายงานวิจัย บล. เอเชีย พลัส

Technical Chart



ที่มา: สายงานวิจัย บล. เอเชีย พลัส

Tracking Performance



ที่มา: สายงานวิจัย บล. เอเชีย พลัส

Top 20 Most Active Volume

	Future	Settle Price	Basis	ASP Theory Price	Vol	OI	OI Change	Leverage	Resistance	Support
1	IRPCM21	4.20	0.02	4.18	15429	163660	-406	12.22	4.28	4.02
2	SUPERM21	1.01	0.02	0.99	10054	149850	-4099	6.51	1.02	0.97
3	GUNKULM21	3.88	0.02	3.86	8062	55339	4992	14.51	4.04	3.80
4	TTAM21	18.24	0.04	18.19	7011	22232	711	43.54	18.75	14.77
5	BANPUM21	12.04	0.04	11.99	6790	26188	-1597	14.35	12.15	11.54
6	JASM21	2.84	0.04	2.80	5522	14391	5500	6.14	2.85	2.72
7	PTGM21	20.89	-0.01	20.89	4832	19103	-1043	7.43	20.89	20.26
8	TUM21	17.84	0.04	17.79	4584	6096	-1293	9.76	17.90	15.14
9	CKPM21	5.33	-0.02	5.35	4166	12800	-698	5.63	5.40	4.79
10	TPIPLM21	2.13	0.03	2.10	3357	30140	3159	13.82	2.23	2.01
11	SM21	2.18	0.06	2.12	2885	10840	-529	11.16	2.23	2.09
12	TPIPPM21	4.49	-0.03	4.52	2530	14212	1508	9.91	4.57	4.34
13	ITDM21	1.79	0.01	1.78	2279	19603	-993	11.71	1.86	1.78
14	AMATAM21X	18.10	-0.10	18.19	2259	2380	955	10.64	18.21	17.41
15	PRMM21	7.88	0.13	7.75	2007	26889	1999	5.10	7.95	7.78
16	TMBM21	1.15	0.00	1.15	1753	156044	564	7.57	1.17	1.14
17	BECM21	9.75	0.05	9.69	1571	10620	451	13.43	10.34	9.65
18	QHM21	2.29	0.01	2.28	1530	6163	1530	12.00	2.39	2.30
19	STAM21	47.50	0.00	47.47	1457	12202	29	9.92	48.91	46.80
20	KCEM21	60.28	-0.47	60.72	1435	3215	-5	11.42	61.78	59.20

Gold Futures

ราคาทองคำตลาดสหรัฐเมื่อคืน ปรับเพิ่มขึ้น 2.26 เหรียญฯ ปิดอยู่ที่ 1,837.1 เหรียญฯ จากแรงเข้าซื้อบางส่วน หลังตลาดหุ้นดาวโจนส์สหรัฐเมื่อคืนปิดร่วงแรง 473.66 จุด หรือ 1.36% เนื่องจากความวิตกกังวลเกี่ยวกับภาวะเงินเฟ้อในสหรัฐได้กดดันให้นักลงทุนเทขายหุ้นกลุ่มต่างๆเป็นวงกว้าง ตั้งแต่หุ้นกลุ่มเทคโนโลยีไปจนถึงกลุ่มพลังงาน นอกจากนี้ราคาทองคำมีแรงหนุนจากค่าเงินดอลลาร์อ่อนค่า เมื่อเทียบกับค่าเงินสกุลหลักอื่น โดยเฉพาะค่าเงินยูโรที่แข็งค่า ได้รับแรงหนุนจากดัชนีความเชื่อมั่นทางเศรษฐกิจของเยอรมนีพุ่งขึ้นในเดือนพ.ค. หลังจากสถานการณ์การแพร่ระบาดของโควิด-19 เริ่มคลี่คลายลง ทำให้ Dollar Index เมื่อคืนขยับลง 0.12% ปิดบริเวณ 90.17 จุด สำหรับวันนี้ต้องติดตามการเปิดเผยดัชนีราคาผู้บริโภค (CPI) ของสหรัฐ รวมถึงข้อมูลเศรษฐกิจด้านอื่นในรอบสัปดาห์ ได้แก่ จำนวนผู้ขอรับสวัสดิการว่างงานรายสัปดาห์, ดัชนีราคาผู้ผลิต (PPI) เดือนเม.ย., ยอดค้าปลีกเดือนเม.ย. และดัชนีความเชื่อมั่นผู้บริโภคขึ้นต้นเดือนพ.ค.

กลยุทธ์การลงทุน

ราคาทองคำ GFM21 เมื่อคืน ปรับเพิ่มขึ้น 60 บาท ปิดอยู่ที่ 27,200 บาท เทียบเท่า 1,835 เหรียญฯ ใกล้เคียงราคาทองคำตลาด spot ล่าสุดที่เคลื่อนไหว 1,835-1,836 เหรียญฯ คาดราคา GFM21 วันนี้ จะอยู่ในกรอบ 27,100-27,400 บาท จากทิศทางราคาทองคำยังแกว่งตัวในกรอบที่ประเมินไว้ 1,820-1,850 เหรียญฯ ฝ่ายวิจัยจึงแนะนำให้ Trading บริเวณ 26,970-27,420 บาท แต่หากราคาขยับขึ้นไปแตะกรอบบน 1,850 เหรียญฯ แนะนำให้รอเปิดสถานะ Short GFM21 ทั้งนี้ นักลงทุนควรกำหนดจุด Cut Loss ไว้ 100 บาทจากทุน เพื่อป้องกันความเสี่ยง หากราคาทองคำเคลื่อนไหวผิดจากคาดไว้

เทคนิควิเคราะห์ Gold Spot



ที่มา: สายงานวิจัย บล. เอเชีย พลัส

GOLD Technical: ทิศทางราคาทองคำ Breakout แนวต้านระยะสั้นบริเวณ \$1800 ปิดเป็นแท่งเทียนเต็มแท่ง ยืนยันแรงซื้อกลับเข้าหาทุน คาดอยู่ในจังหวะขึ้นทดสอบแนวต้านถัดไปอยู่บริเวณ \$1850 ประเมินกรอบการเคลื่อนไหวไว้ที่ \$1800-\$1850

Gold Futures

FUTURES	Last	Chg	%Chg	Vol	OI	OI Chg
GFM21	27,200	70	0.26	85	440	-1
GFQ21	27,260	110	0.41	74	319	44
GFV21	27,290	120	0.44	6	24	5

Mini Gold Futures

	Last	Chg	%Chg	Vol	OI	OI Chg
GF10M21	27,230	50	0.18	2,931	8,258	-420
GF10Q21	27,270	50	0.18	1,842	6,456	-247
GF10V21	27,290	30	0.11	197	1,025	44

หมายเหตุ : ราคาปิดของ Gold Futures (Night Session) Settle ณ เวลา 22.00 u. และปริมาณการซื้อขายเกิดขึ้นในช่วงเวลา 19.30-22.30 u.
ที่มา : สายงานวิจัย บล.เอเชีย พลัส

ASPS Gold Valuation Matrix (เหรียญฯ/ทรอยออนซ์)

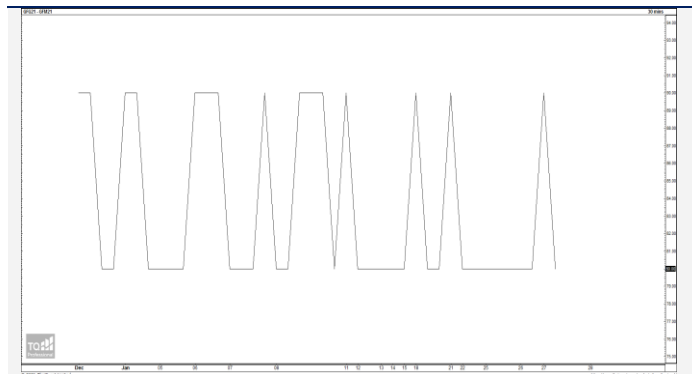
	ลอนค่า					Dollar Index						แข็งค่า				
	93	94	95	96	97	98	99	100	101	102	103	104	105	106	107	
40	1,617.66	1,589.21	1,560.76	1,532.31	1,503.86	1,475.41	1,446.96	1,418.52	1,390.07	1,361.62	1,333.17					
43	1,616.71	1,588.26	1,559.81	1,531.36	1,502.91	1,474.47	1,446.02	1,417.57	1,389.12	1,360.67	1,332.22					
46	1,615.76	1,587.31	1,558.86	1,530.42	1,501.97	1,473.52	1,445.07	1,416.62	1,388.17	1,359.72	1,331.28					
49	1,614.82	1,586.37	1,557.92	1,529.47	1,501.02	1,472.57	1,444.12	1,415.67	1,387.23	1,358.78	1,330.33					
52	1,613.87	1,585.42	1,556.97	1,528.52	1,500.07	1,471.62	1,443.18	1,414.73	1,386.28	1,357.83	1,329.38					
55	1,612.92	1,584.47	1,556.02	1,527.57	1,499.13	1,470.68	1,442.23	1,413.78	1,385.33	1,356.88	1,328.43					
58	1,611.97	1,583.53	1,555.08	1,526.63	1,498.18	1,469.73	1,441.28	1,412.83	1,384.38	1,355.94	1,327.49					
61	1,611.03	1,582.58	1,554.13	1,525.68	1,497.23	1,468.78	1,440.33	1,411.89	1,383.44	1,354.99	1,326.54					
64	1,610.08	1,581.63	1,553.18	1,524.73	1,496.28	1,467.84	1,439.39	1,410.94	1,382.49	1,354.04	1,325.59					
67	1,609.13	1,580.68	1,552.24	1,523.79	1,495.34	1,466.89	1,438.44	1,409.99	1,381.54	1,353.09	1,324.65					
70	1,608.19	1,579.74	1,551.29	1,522.84	1,494.39	1,465.94	1,437.49	1,409.04	1,380.60	1,352.15	1,323.70					
73	1,607.24	1,578.79	1,550.34	1,521.89	1,493.44	1,464.99	1,436.55	1,408.10	1,379.65	1,351.20	1,322.75					

การแปลงราคาทองคำให้เป็นบาท

GOLD Londin AM (USD/Ounce)	FX (บาท/ USD)				
	30.50	30.75	31.00	31.25	31.50
1,650	23,921	24,117	24,313	24,509	24,705
1,680	24,356	24,555	24,755	24,955	25,154
1,710	24,791	24,994	25,197	25,400	25,604
1,740	25,226	25,432	25,639	25,846	26,053
1,770	25,661	25,871	26,081	26,292	26,502
1,800	26,096	26,309	26,523	26,737	26,951
1,830	26,530	26,748	26,965	27,183	27,400
1,860	26,965	27,186	27,407	27,628	27,850
1,890	27,400	27,625	27,850	28,074	28,299

ที่มา: สายงานวิจัย บล. เอเชีย พลัส

Spread ระหว่าง GFJ21 – GFQ21



ที่มา: สายงานวิจัย บล. เอเชีย พลัส

คำนวณกำไรขาดทุนของ Gold Futures

บันทึกรายย่อย				
(ค่าธรรมเนียม 490.10 บาท/สัญญา/ข้าง)				
ราคาปิด future	เปลี่ยนแปลง	กำไร (ขาดทุน)	ค่าธรรมเนียม+ VAT (บาท)	กำไร (ขาดทุน)สุทธิ
27,450.00	250.0	12,500	(1,049)	11,451
27,400.00	200.0	10,000	(1,049)	8,951
27,350.00	150.0	7,500	(1,049)	6,451
27,300.00	100.0	5,000	(1,049)	3,951
27,250.00	50.0	2,500	(1,049)	1,451
27,200.00	0.0	-	(1,049)	(1,049)
27,150.00	-50.0	(2,500)	(1,049)	(3,549)
27,100.00	-100.0	(5,000)	(1,049)	(6,049)
27,050.00	-150.0	(7,500)	(1,049)	(8,549)
27,000.00	-200.0	(10,000)	(1,049)	(11,049)
26,950.00	-250.0	(12,500)	(1,049)	(13,549)

ที่มา: สายงานวิจัย บล. เอเชีย พลัส

คำนวณกำไรขาดทุนของ Mini Gold Futures

บันทึกรายย่อย				
(ค่าธรรมเนียม 98.10 บาท/สัญญา/ข้าง)				
ราคาปิด future	เปลี่ยนแปลง	กำไร (ขาดทุน)	ค่าธรรมเนียม+ VAT (บาท)	กำไร (ขาดทุน)สุทธิ
27,480.00	250.0	2,500	(210)	2,290
27,430.00	200.0	2,000	(210)	1,790
27,380.00	150.0	1,500	(210)	1,290
27,330.00	100.0	1,000	(210)	790
27,280.00	50.0	500	(210)	290
27,230.00	0.0	-	(210)	(210)
27,180.00	-50.0	(500)	(210)	(710)
27,130.00	-100.0	(1,000)	(210)	(1,210)
27,080.00	-150.0	(1,500)	(210)	(1,710)
27,030.00	-200.0	(2,000)	(210)	(2,210)
26,980.00	-250.0	(2,500)	(210)	(2,710)

ที่มา: สายงานวิจัย บล. เอเชีย พลัส