

STRATEGIC MOVE

ปรับหมากกลยุทธ์ ภาคบ้าย

14 พฤษภาคม 2564 |



ปัจจัยแวดล้อมที่มิได้มีปัจจัยลบเข้ามาบดบังทำให้ Downside ในการลงของ SET Index เริ่มจำกัด โดยบ้ายนี้คาดแกว่งในกรอบ 1540-1560 จุด ชอบ SCCG BLA TMT และ TVO Technical เด่น IIG, SAPPE สำหรับ SET50 Futures : เปิดสถานะ Long S50M21 ได้ทุนเฉลี่ย 929 จุด เป้าทำกำไร 945 จุด Cut 4 จุดจากทุน

ทิศทางตลาดฯ ภาคเข้า

ตลาดหุ้นในภูมิภาคแกว่งบวกกลับเป็นรายประเทศโดยตลาดหุ้นเอเชียเหนือยืนแดนบวกเด่นหลังจากปรับฐานแรงในสัปดาห์นี้ นำโดยตลาดหุ้นญี่ปุ่นเพิ่มขึ้น 2.28% ตลาดหุ้นจีน +1.45% ส่วนหุ้นในกลุ่ม TIP แกว่งทรงตัวโดยตลาดหุ้นอินโดนีเซียลดลง -0.63% ตลาดฟิลิปปินส์เพิ่มขึ้น 0.53% สำหรับ SET Index เข้านี้ติดลบเล็กน้อย 0.07% โดยหุ้นที่หนุนตลาดนำโดย STGT PTT และ TOA ส่วนทาง PTTEP CPALL และ CPF ที่กลับมาอุดรั้ง

แนวโน้มตลาดฯ ภาคบ้าย

ความกังวลต่อประเด็นอัตราเงินเฟ้อที่แรงตัวของสหรัฐฯน่าจะกดดันลดลงหลังรองประธาน FED ออกมาให้ความเห็นต่อการดำเนินนโยบายการเงินที่ผ่อนคลายเป็นพิเศษของ FED ต่อไป ประกอบกับตลาดน่าจะ Price In กับประเด็นดังกล่าวไปพอสมควรทำให้แรงกดดันในระยะนี้จะลดลง ขณะที่ประเด็นในประเทศสถานการณ์ COVID-19 จำนวนผู้ติดเชื้อวันนี้ทรงตัวอยู่ที่ 2,256 รายซึ่งถดถอยมาต้องติดตามการประชุมของ ศบค. พิจารณาผ่อนคลายมาตรการควบคุมในบางพื้นที่หรือไม่เนื่องจากมาตรการควบคุมการระบาดที่ผ่านมาจะครบกำหนดในวันที่ 14 พ.ค. 2564 หากเกิดขึ้นเป็น Sentiment บวกหนุนต่อหุ้นในกลุ่ม Domestic Play เช่น คำปลีก ไฟแนนซ์และท่องเที่ยวและโรงแรม ภายใต้ปัจจัยแวดล้อมที่มิได้มีปัจจัยลบเข้ามาเพิ่มน่าจะเป็นตัวช่วยจำกัด Downside ของ SET Index ให้บ้ายนี้แกว่งในกรอบ 1540-1560 จุด

กลยุทธ์การลงทุน หุ้น Laggard Play ADVANC ,SCCC และ BDMS หุ้นที่ได้ประโยชน์จากสถานการณ์ COVID-19 ระบาด STA STGT AS และ SPVI หุ้นที่คาดจบ 1Q64 เติบโตดี PTTGC CPF TVO SAT หุ้นที่ได้ประโยชน์จากราคา Commodity ปรับขึ้น NER PTTEP TVO หุ้นที่ประโยชน์จากภาคส่งออกขยายตัว TU CPF

หุ้นเทคนิคภาคบ้าย

Technical Buy: IIG รับบริเวณ 24.90 บาท เป้าทำกำไร 28.75 บาท Cut 24.10 บาท

Technical Buy: SAPPE รับบริเวณ 23.50 บาท เป้าทำกำไร 25.75 บาท Cut 22.50 บาท

ย้อนรอยกลยุทธ์

SET50 Futures: เปิด Long S50M21 ได้ทุนเฉลี่ย 929 จุด เป้า 945 จุด Cut 4 จุด

SET50 Option: แนะนำ Long S50M21C925 ที่ 27 จุด เป้า 42 จุด Cut 3 จุด

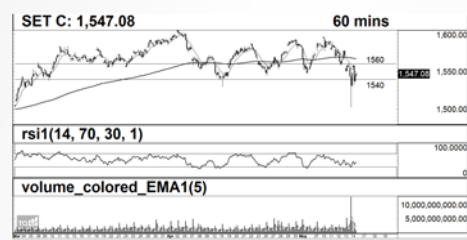
Single Stock Futures: แนะนำ Long BDMSM21 ที่ 20.70 บาท เป้า 21.50 บาท Cut

Loss 0.30 บาท,แนะนำ Long TOAM21 ที่ 33 บาท เป้า 34.50 บาท Cut 0.50 บาท

GOLD Futures: แนะนำ Trading GFM21 กรอบ 26960 – 27410 บาท (1810-1840\$)

SET Index (จุด) **1,547.08**
เปลี่ยนแปลง **-1.05(-0.07%)**
มูลค่าการซื้อขาย (ล้านบาท) **57,333.79**

กราฟเทคนิค SET Index ราย 60 นาที



แนวรับ / แนวต้าน (จุด) : **1,540 / 1,560**

Technical signal **Buy** IIG



แนวรับ / แนวต้าน (จุด) : **24.90 / 28.75**

Technical signal **Buy** SAPPE



แนวรับ / แนวต้าน (จุด) : **23.50 / 25.75**

*หมายเหตุ: สำหรับคำแนะนำหุ้นเทคนิค หากราคาไปถึงเป้าหมายที่กำหนดภายใน 3 วันทำการ แนะนำปิดสถานะเพื่อลดความเสี่ยง

RESEARCH DIVISION
บริษัทหลักทรัพย์ เอเชีย พลัส

เกศกิติ์ ทวีธีระธรรม

นักวิเคราะห์ปัจจัยพื้นฐานด้านตลาดทุน และทางเทคนิค
เลขทะเบียนนักวิเคราะห์: 004132

ชาญชัย พันพานิชกิจ

นักวิเคราะห์ปัจจัยทางเทคนิค, ปัจจัยพื้นฐานด้านหลักทรัพย์
เลขทะเบียนนักวิเคราะห์: 064045

ธนัฐธ เกิดบุตร