

DERIVATIVES TALK

กลยุทธ์การลงทุนอนุพันธ์

17 พฤษภาคม 2564



SET50 Futures:

แนะนำถือสถานะ Long S50M21 ทุน 929 จุด ปัจจุบันมีกำไร 6.20 จุด เป้าทำกำไรที่ 945 จุด แต่ให้ตั้ง Stop profit ที่ทุน คาด SET50 ตีตัวกลับขึ้นไปได้หลังความกังวลลดลง

SET50 Option:

แนะนำรอเปิด Long S50M21C925 ที่ 27 จุด (SET50=935) เป้าทำกำไร 42 จุด (SET50=950) Cut Loss 3 จุด เชื่อว่า SET50 น่าจะสามารถตีตัวกลับขึ้นมาได้

Single Stock Futures:

ปรับจุดเข้าเปิด Long BDMSM21 ไปที่ 21 บาท เป้าทำกำไรที่ 21.80 บาท Cut Loss 0.30 บาทจากทุน การผ่อนคลายมาตรการ + Vaccine หนุนราคาหุ้น

แนะนำรอเปิด Long MINTM21 ที่ 29.50 บาท เป้าทำกำไรที่ 31.50 บาท Cut Loss 0.70 บาทจากทุน การผ่อนคลายมาตรการในยุโรป + ไทย ตีต่อราคาหุ้น

Gold Futures:

USD ที่อ่อนค่า หนุนราคาทองคำปรับสูงขึ้น แนะนำให้รอ Short GFM21 ที่ 27560 บาท (1850\$) เป้าทำกำไรที่ 27110 บาท (1820\$) Cut Loss 100 บาท

SET50 Index Futures / Option P. 2

Single Stock Futures P. 4

Gold Futures P. 7

*ภายใต้สภาวะที่ตลาดเผชิญกับความผันผวนสูง ทำให้การปรับกลยุทธ์ใน Derivative Talk ต้องสามารถดำเนินการได้อย่างรวดเร็วขึ้น ฝ่ายวิจัยจึงได้มีการเพิ่มช่องทางติดตามคำแนะนำกลยุทธ์การซื้อขายระหว่างวันทำการผ่าน 2 ช่องทาง เพื่อให้ นักลงทุน สามารถปรับเปลี่ยนกลยุทธ์ได้มีประสิทธิภาพมากยิ่งขึ้น คือ

- แอปพลิเคชัน: [ASP Smart](#)
- Telegram: [ASIA PLUS GROUP](#)
(<http://bit.ly/TeleAsiaplusgroup>)

สถานะของนักลงทุน

All Futures Long(Short) Position : Contract			Accumulated Long(Short)			
Long	Short	Net	2 Days	1 Weeks	1 Months	
Institution	289,987	244,964	45,023	127,166	248,011	208,569
Foreign	219,699	119,873	99,826	74,574	59,973	80,647
Retail	273,926	418,775	-144,849	-201,740	-307,984	-289,216

SET50 Futures Long(Short) Position : Contract			Accumulated Long(Short)			
Long	Short	Net	2 Days	1 Weeks	1 Months	
Institution	47,854	47,157	697	9,916	16,888	33,328
Foreign	92,119	76,663	15,456	-40,394	-51,067	-30,047
Retail	142,406	158,559	-16,153	30,478	34,179	-3,281

Single Stock Futures Long(Short) Position : Contract			Accumulated Long(Short)			
Long	Short	Net	2 Days	1 Weeks	1 Months	
Institution	223,556	189,068	34,488	116,952	227,785	180,738
Foreign	108,268	26,340	81,928	118,127	113,214	113,786
Retail	103,709	220,125	-116,416	-235,079	-340,999	-294,524

Metal Futures Long(Short) Position : Contract			Accumulated Long(Short)			
Long	Short	Net	2 Days	1 Weeks	1 Months	
Institution	6,967	4,549	2,418	-1,375	-4,368	1,224
Foreign	19,181	16,664	2,517	-3,594	-2,778	-3,941
Retail	15,853	20,788	-4,935	4,969	7,146	2,717

Call Option Long(Short) Position : Contract			Accumulated Long(Short)			
Long	Short	Net	2 Days	1 Weeks	1 Months	
Institution	244	201	43	-383	-830	-1,846
Foreign	1	2	-1	1	134	352
Retail	2,251	2,293	-42	382	796	1,723

Put Option Long(Short) Position : Contract			Accumulated Long(Short)			
Long	Short	Net	2 Days	1 Weeks	1 Months	
Institution	1,844	735	1,109	1,209	2,462	5,821
Foreign	80	102	-22	434	584	2,395
Retail	5,410	6,497	-1,087	-1,643	-3,055	-8,305

ที่มา: ฝ่ายงานวิจัย บล. เอเชีย พลัส

RESEARCH DIVISION

บริษัทหลักทรัพย์ เอเชีย พลัส

เกิดศักดิ์ ทวีธีระธรรม

นักวิเคราะห์ปัจจัยพื้นฐานด้านตลาดทุน และทางเทคนิค
เลขทะเบียนนักวิเคราะห์: 004132

ประสิทธิ์ รัตนกิจมงคล, CISA, CFA

นักวิเคราะห์ปัจจัยพื้นฐานด้านตลาดทุน และด้านเทคนิค
เลขทะเบียนนักวิเคราะห์: 025917

นวลพรรณ น้อยรัชชกุล

นักวิเคราะห์ปัจจัยพื้นฐานด้านตลาดทุน และด้านเทคนิค
เลขทะเบียนนักวิเคราะห์: 019994

ชาญชัย พันทนาการกิจ

นักวิเคราะห์ปัจจัยพื้นฐานด้านตลาดทุน และทางเทคนิค
เลขทะเบียนนักวิเคราะห์: 064045

ธนัฐธ เกิดเมตต

ผู้ช่วยนักวิเคราะห์

SET50 Overview

ความกังวลต่อการใช้นโยบายการเงินที่เข้มงวดของ FED ลดลงชั่วคราว หลังการรายงานตัวเลขยอดค้าปลีกสหรัฐฯ เดือน เม.ย. ทรงตัวเมื่อเทียบกับเดือนก่อนซึ่งต่ำกว่าตลาดคาดขยายตัว 1.0%MoM หนุนให้ดัชนี Dow Jones เพิ่มขึ้น 1.06% ส่วนทาง Dollar Index และ Bond Yield 10 ปีที่อ่อนตัวลง 0.4% และ 3 bps ตามลำดับ สถานการณ์ข้างต้นมองเป็นบวกต่อทิศทางตลาดหุ้นในภูมิภาคและ SET50 Index ส่วนปัจจัยในประเทศมีสัญญาณลบจากจำนวนผู้ติดเชื้อ COVID-19 ที่ยังคงอยู่ในระดับสูง และยังคงพบในคลัสเตอร์อื่นๆเพิ่มขึ้น เช่น ในแคมป์ก่อสร้าง เรือนจำและทัณฑสถาน หลายแห่ง แต่อีกมุมหนึ่งเห็นสัญญาณบวกจากการผ่อนคลายมาตรการควบคุม COVID-19 ที่การลดพื้นที่สีแดงเข้มจากเดิม 6 จังหวัดเหลือ 4 จังหวัด คือ กทม นนทบุรี สมุทรปราการและปทุมธานี พร้อมทั้งให้กลับมาจำหน่ายอาหารได้ถึง 21.00 น. เริ่ม 17 พ.ค. ด้านวัคซีนล่าสุดภาครัฐเร่งหาแนวทางกระจายวัคซีนไปสู่ประชาชนในวงกว้างซึ่งยังคงติดตามแนวทางปฏิบัติที่ชัดเจนต่อไป ส่วนประเด็นอื่นๆวันนี้ติดตามการรายงาน GDP Growth 1Q64 บ้านเราโดยผลสำรวจ Bloomberg คาดหดตัว -3.3%yoy หากไม่ต่ำกว่าคาด เชื่อว่าวันนี้ SET50 Index มีโอกาสฟื้นกลับตามกรอบ 935-950 จุด

SET50 Index Futures

Direction Trading: แนะนำถือสถานะ Long S50M21 ทุน 929 จุด ปัจจุบันมีกำไร 6.20 จุด เป้าทำกำไรที่ 945 จุด แต่ให้ตั้ง Stop profit ที่ทุน คาด SET50 น่าจะดีดตัวกลับขึ้นไปได้หลังความกังวลลดลง

Spread Trading: คาดการณ์ Spread ระหว่าง S50U21 ลบด้วย S50M21 ณ วันที่ 29 มิ.ย. 2564 จะเท่ากับ -4.53 จุด ปัจจุบันอยู่ที่ -4.50 จุด ประเมิน Spread ยังไม่เปิดกว้างมากพอจึงแนะนำ Wait & See

SET50 Option: แนะนำรอเปิด Long S50M21C925 ที่ 27 จุด (SET50=935) เป้าทำกำไร 42 จุด (SET50=950) Cut Loss 3 จุด เชื่อว่า SET50 น่าจะสามารถดีดตัวกลับขึ้นมาได้

	Last	1Yr Hist. Volatility	2Week Hist. Volatility
SET50 Index	938.33	21.75798	22.93149

Call Option

	Premium	Chg	Break Even	Intrinsic Value	Time Value	All-in-Premium	Theory Price	Volume	Open Interest	Implied Volatility	Delta	Effective Gearing	Time Decay
S50M21C1000	4.70	-1.30	> 1004.7	0.00	4.70	7.07%	2.67	536	3310	18.00	0.16	31.10	0.1
S50M21C975	9.40	-2.60	> 984.4	0.00	9.40	4.91%	6.31	1146	3248	18.28	0.27	27.05	0.0
S50M21C950	17.60	-4.40	> 967.6	0.00	17.60	3.12%	13.17	1350	2522	18.39	0.42	22.16	0.0
S50M21C925	30.60	-7.40	> 955.6	13.33	17.27	1.84%	24.33	486	1021	20.09	0.57	17.51	0.0
S50M21C900	47.50	-9.40	> 947.5	38.33	9.17	0.98%	40.19	33	296	21.14	0.69	13.72	0.0

Put Option

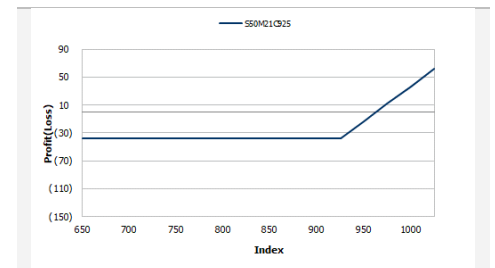
	Premium	Chg	Break Even	Intrinsic Value	Time Value	All-in-Premium	Theory Price	Volume	Open Interest	Implied Volatility	Delta	Effective Gearing	Time Decay
S50M21P1000	74.00	16.50	< 926	61.67	12.33	-1.31%	70.77	12	269	16.76	-0.86	-11.68	0.0
S50M21P975	53.00	16.10	< 922	36.67	16.33	-1.74%	49.43	72	934	18.44	-0.73	-13.46	0.0
S50M21P950	36.30	13.70	< 913.7	11.67	24.63	-2.62%	31.30	679	2616	19.81	-0.57	-14.99	0.0
S50M21P925	24.80	10.70	< 900.2	0.00	24.80	-4.06%	17.47	1221	2930	21.50	-0.43	-15.96	0.0
S50M21P900	17.70	8.80	< 882.3	0.00	17.70	-5.97%	8.34	1584	3628	23.95	-0.31	-15.87	-0.1

ที่มา: สายงานวิจัย บล. เอเชีย พลัส

	SET50	S50M21	S50U21
แนวรับ	935	935	930
แนวต้าน	950	945	940

*ภายใต้สภาวะที่ตลาดเผชิญกับความผันผวนสูง ฝ่ายวิจัยจึงได้มีการเพิ่มช่องทางติดตามคำแนะนำกลยุทธ์การซื้อขายระหว่างวันผ่าน 2 ช่องทาง คือ

- แอปพลิเคชัน: **ASP Smart**
- Telegram: **ASIA PLUS GROUP**
(<http://bit.ly/TeleAsiaplusgroup>)



หมายเหตุ : ตัวคูณดัชนีเท่ากับ 200 บาท ต่อ 1 จุดของดัชนี

ภาพรวมการซื้อขาย SET50 Index

UNDERLYING	Close	Chg	%Chg	ผลการซื้อขาย
SET50	938.68	0.35	0.04%	14/5/21

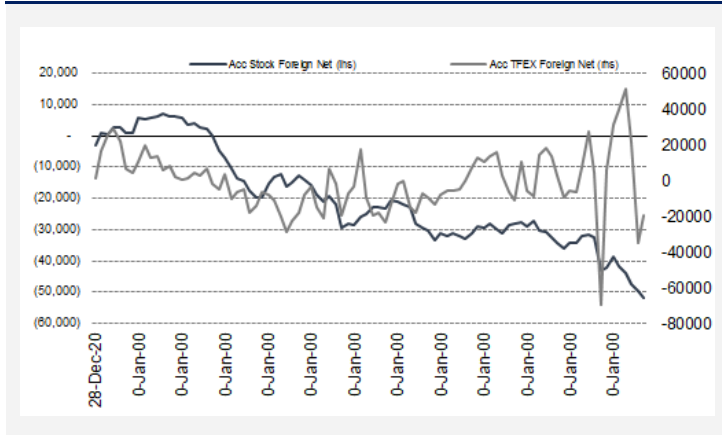
Symbol	Settle	Chg	%Chg	Vol.	OI	OI Chg
S50K21	938.10	4.1	0.4%	27	142	0
S50M21	935.20	4.7	0.5%	253,525	314,282	489
S50N21	935.50	4.0	0.4%	2	38	0
S50U21	930.50	3.9	0.4%	22,443	29,170	-43
S50Z21	930.20	4.1	0.4%	4,383	10,581	0
S50H22	927.10	3.7	0.4%	1,999	3,822	0

	SET50 Futures Long(Short) : สัญญา			สะสม Long(Short)		
	Long	Short	Net	2 วัน	2 สัปดาห์	QTD
สถาบัน	287,899	244,028	43,871	9,916	32,079	0
ต่างชาติ	219,618	119,769	99,849	-40,394	-26,618	0
รายย่อย	266,265	409,385	-143,120	30,478	-5,461	0

ที่มา: สายงานวิจัย บล. เอเชีย พลัส

ความสัมพันธ์สถานะของนักลงทุนต่างประเทศในตราสารทุน

และ SET50 Futures



ที่มา: สายงานวิจัย บล. เอเชีย พลัส

คาดการณ์ Spread ณ สิ้นเดือนจาก ASPS Model

	เป้าหมาย Spread ชีริก - ชีริก					
	S50J21	S50K21	S50M21	S50N21	S50Q21	S50U21
	ณ 29 เม.ย.64	ณ 28 พ.ค.64	ณ 29 มิ.ย.64	ณ 29 ก.ค.64	ณ 30 ส.ค.64	ณ 29 ก.ย.64
S50J21						
S50K21	-1.68					
S50M21	-1.28	0.40				
S50N21	-1.16	0.53	0.13			
S50Q21	-5.13	-3.62	-4.02	-4.15		
S50U21	-5.81	-4.13	-4.53	-4.66	-0.51	

*สมมติฐานอัตราดอกเบี้ยนโยบายระหว่าง มิ.ย. - ก.ย. 64 เท่ากับ 0.5%

ที่มา: สายงานวิจัย บล. เอเชีย พลัส

SET50 ที่ระดับค่า PER ต่างๆ

SET 50 Sensitivity							
(ค่า)	ม.ค. 62E	มี.ค. 62E	เม.ย. 62E	พ.ค. 62E	มิ.ย. 62E	ก.ย. 62E	ธ.ค. 62E
PER 15.5	898	870	857	843	830	789	748
PER 16	926	899	885	871	857	815	773
PER 16.5	955	927	912	898	883	840	797
PER 17	984	955	940	925	910	866	821
PER 17.5	1,013	983	967	952	937	891	845
PER 18	1,042	1,011	995	979	964	916	869
PER 18.5	1,071	1,039	1,023	1,007	990	942	893
PER 19	1,100	1,067	1,050	1,034	1,017	967	918

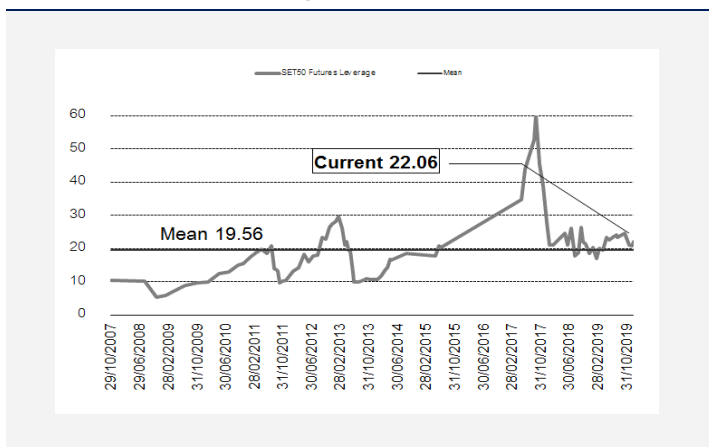
ที่มา: สายงานวิจัย บล. เอเชีย พลัส

คำนวณกำไรขาดทุนของ SET50 Futures

นิลทฤษฎาย่อย					
(ค่าธรรมเนียม 87.10 บาท/สัญญา/ข้าง)					
ราคาปิด	chg (จุด)	กำไร	ค่าธรรมเนียม+	กำไร	
Futures	เทียบกับ	(ขาดทุน)	VAT (บาท)	(ขาดทุน)สุทธิ	
940.20	5.0	1,000	(186)	814	
939.20	4.0	800	(186)	614	
938.20	3.0	600	(186)	414	
937.20	2.0	400	(186)	214	
936.20	1.0	200	(186)	14	
935.20	0.0	0.0	(186)	(186)	
934.20	-1.0	(200)	(186)	(386)	
933.20	-2.0	(400)	(186)	(586)	
932.20	-3.0	(600)	(186)	(786)	
931.20	-4.0	(800)	(186)	(986)	
930.20	-5.0	(1,000)	(186)	(1,186)	

ที่มา: สายงานวิจัย บล. เอเชีย พลัส

ระดับ Leverage ของ SET50 Futures



ที่มา: Thailand Clearing House, ฝ่ายวิจัย ASPS

Single Stock Futures

Long BDMSM21

กำไร 1Q64 ลดลง 47.9%yoy ต่ำกว่าคาด จากประสิทธิภาพทำกำไร แต่เป็นจุดต่ำสุดแล้ว ขณะที่ฟื้นตัวต่อเนื่อง โดย Downside สมมติฐานผู้ป่วย Fly-in ชดเชยได้จากผู้ป่วยไทยที่เพิ่มสูงระยะสั้น โดยเฉพาะรายได้เกี่ยวกับ COVID ขณะที่ระยะกลาง-ยาวหนุนจาก Fly-in ทอยยกกลับมา ราคาลงมาจนมี Upside เปิด 13.75%

ภาพทางเทคนิค แม้ว่าจะแกว่งอยู่ในแนวโน้มขาลง แต่แท่งเทียนล่าสุด เกิดสัญญาณกลับตัวให้เห็น เป็นแท่งเทียนเงาล่างยาว ระยะถัดไป หาก Breakout แนวต้านระยะสั้นที่ 20.90 บาทได้ จะเปิด Upside ส่งสัญญาณกลับตัว

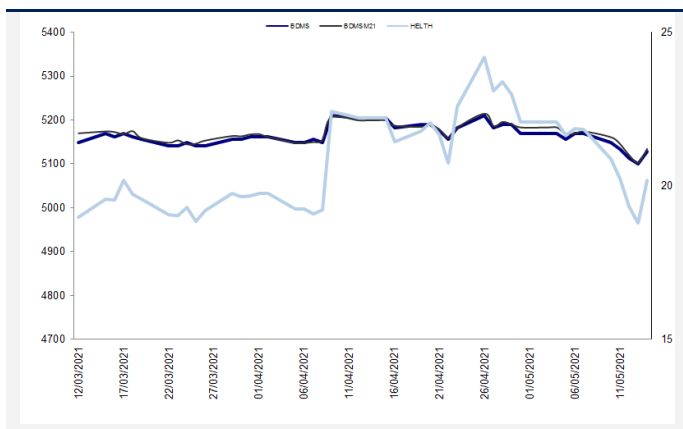
กลยุทธ์การลงทุน

แนะนำปรับจุดเข้า Long BDMSM21 ไปที่ 21 บาท เป้าทำกำไร 21.80 บาท และ Cut Loss 0.30 บาทจากทุน

Future								Underlying			
Future	Settle Price	Basis	ASP Theory Price	Vol	OI	OI Change	Leverage	Upside	PER 63F	PBV 63F	EPS GROWTH 63F
BDMSM21	21.20	0.10	21.09	1873	9823	-896	12.62	13.74%	38.71	3.65	20.06%

ที่มา: สายงานวิจัย บล. เอเซีย พลัส

Historical Price



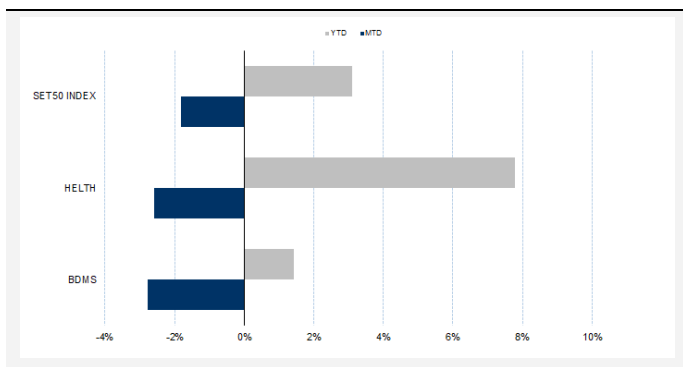
ที่มา: สายงานวิจัย บล. เอเซีย พลัส

คำนวณกำไรขาดทุนของ Stock Futures

บิลลงทุนรายย่อย					
ราคาปิด future	chg (จุด) เทียบกับราคา	กำไร (บาท)	ค่าธรรมเนียม +VAT (บาท)	กำไรสุทธิ (บาท)	กำไรสุทธิ (บาท)
21.70	0.5	500	11.10	489	
21.60	0.4	400	11.10	389	
21.50	0.3	300	11.10	289	
21.40	0.2	200	11.10	189	
21.30	0.1	100	11.10	89	
21.20	0.0	-	11.10	(11)	
21.10	-0.1	(100)	11.10	(111)	
21.00	-0.2	(200)	11.10	(211)	
20.90	-0.3	(300)	11.10	(311)	
20.80	-0.4	(400)	11.10	(411)	
20.70	-0.5	(500)	11.10	(511)	

ที่มา: สายงานวิจัย บล. เอเซีย พลัส

Historical Return



ที่มา: สายงานวิจัย บล. เอเซีย พลัส

Technical Chart



ที่มา: สายงานวิจัย บล. เอเซีย พลัส

Single Stock Futures

Long MINTM21

คาดทยอยดีขึ้นช่วง 2H64 งวด 1Q64 ขาดทุนปกติ 5.2 พันล้านบาท สูงขึ้นจากงวดก่อน ผลกระทบจากการระบาดระลอกใหม่ของ COVID-19 อย่างไรก็ดีการกระจายวัคซีน COVID-19 ในยุโรป และฐานลูกค้าของ NH Hotel ส่วนใหญ่เป็น Domestic คาดเอื้อต่อการกลับมาฟื้นตัวของโรงแรมในยุโรปช่วง 2H64 อิง DCF (WACC 6.7%, Terminal Growth Rate 2.5%) ให้ FV ปี 2564 ที่ 34 บาท

ภาพทางเทคนิค รีบาวน์จากกรอบล่าง Sideway Down พร้อมปิดเป็นแท่งเทียนเขียวยาว บ่งชี้แรงซื้อเข้าสนับสนุน อย่างไรก็ตาม ในระยะสั้น หาก Breakout แนวต้านที่ 30.75 บาทได้ จะเป็นการจบการพักตัว มีโอกาสปรับขึ้นต่อในระยะถัดไป

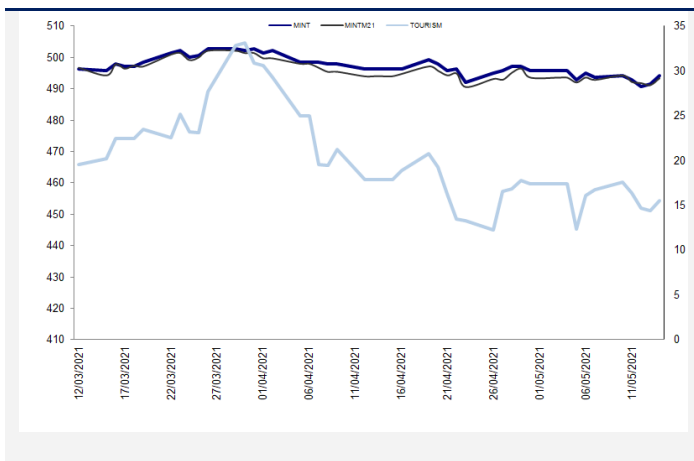
กลยุทธ์การลงทุน

แนะนำ Long MINTM21 ที่ 29.50 บาท เป้าทำกำไร 31.50 บาท และ Cut Loss 0.75 บาทจากทุน

Future								Underlying			
Future	Settle Price	Basis	ASP Theory Price	Vol	OI	OI Change	Leverage	Upside	PER 63F	PBV 63F	EPS GROWTH 63F
MINTM21	29.18	-0.32	29.48	715	3435	91	8.46	15.25%		2.89	-34.60%

ที่มา: สายงานวิจัย บล. เอเชีย พลัส

Historical Price



ที่มา: สายงานวิจัย บล. เอเชีย พลัส

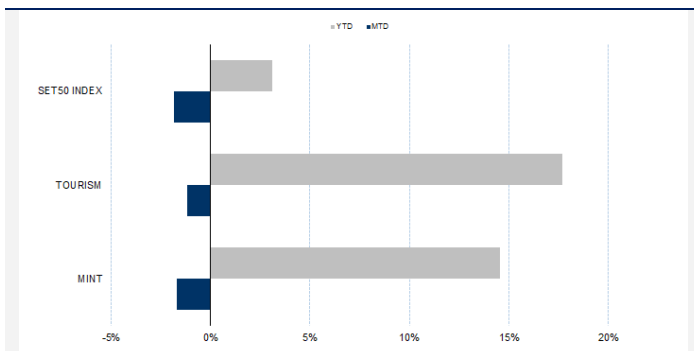
คำนวณกำไรขาดทุนของ Stock Futures

นิกลงขายย่อย					
ราคาปิด future	chg (จุด) เทียบกับราคา	กำไร (บาท)	ค่าธรรมเนียม +VAT (บาท)	กำไรสุทธิ (บาท)	กำไรสุทธิ
29.68	0.5	500	8.92	491	491
29.58	0.4	400	8.92	391	391
29.48	0.3	300	8.92	291	291
29.38	0.2	200	8.92	191	191
29.28	0.1	100	8.92	91	91
29.18	0.0	-	8.92	(9)	(9)
29.08	-0.1	(100)	8.92	(109)	(109)
28.98	-0.2	(200)	8.92	(209)	(209)
28.88	-0.3	(300)	8.92	(309)	(309)
28.78	-0.4	(400)	8.92	(409)	(409)
28.68	-0.5	(500)	8.92	(509)	(509)

22

ที่มา: สายงานวิจัย บล. เอเชีย พลัส

Historical Return



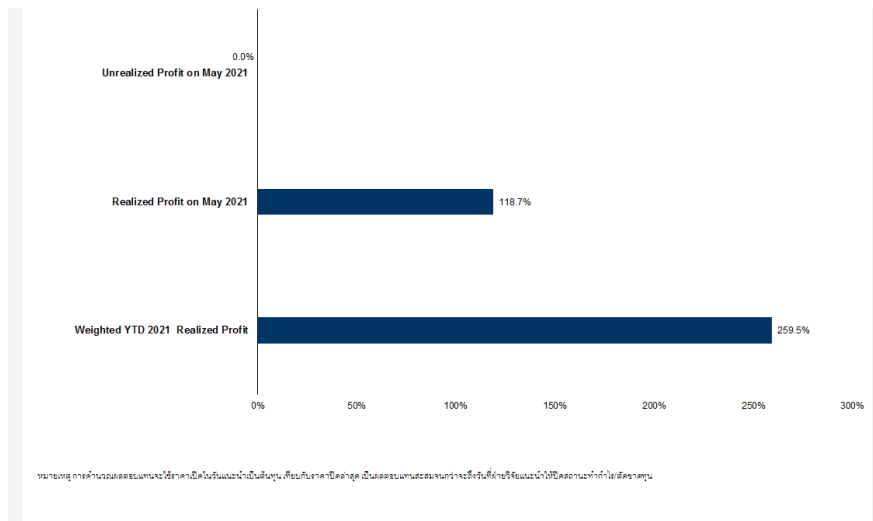
ที่มา: สายงานวิจัย บล. เอเชีย พลัส

Technical Chart



ที่มา: สายงานวิจัย บล. เอเชีย พลัส

Tracking Performance



ที่มา: สายงานวิจัย บล. เอเชีย พลัส

Top 20 Most Active Volume

	Future	Settle Price	Basis	ASP Theory Price	Vol	OI	OI Change	Leverage	Resistance	Support
1	IRPCM21	4.09	0.05	4.04	41893	127948	-1478	11.81	4.32	4.05
2	GUNKULM21	3.80	-0.02	3.82	17875	37668	-6715	14.36	3.81	3.57
3	TPIPLM21	2.08	-0.02	2.10	13678	29543	-6295	13.82	2.22	2.04
4	BEMM21	7.56	0.01	7.55	10015	46609	-8873	10.46	7.92	7.62
5	SIRIM21	1.04	0.00	1.04	8502	32339	-3020	9.12	1.06	1.02
6	CHGM21	3.26	-0.04	3.30	7765	24643	-7664	12.41	3.31	3.11
7	ITDM21	1.76	0.02	1.74	6772	20239	-4392	11.45	1.78	1.70
8	STAM21	46.00	-0.75	46.72	6444	12397	541	9.76	46.98	44.95
9	JASM21	2.80	0.00	2.80	5964	33227	68	6.14	2.83	2.70
10	SUPERM21	0.98	0.02	0.96	5141	153052	-5013	6.32	1.03	0.97
11	TRUEM21	3.09	0.01	3.08	5115	31201	-2625	8.11	3.27	3.11
12	PRMM21	7.40	0.05	7.35	5038	23890	-3006	4.84	7.73	7.46
13	WHAM21	3.12	0.04	3.08	5024	33564	-3663	7.37	3.25	3.12
14	TTAM21	15.70	0.10	15.59	4722	21865	-1288	37.32	18.93	15.50
15	CPFM21	28.03	-0.47	28.48	4652	28686	-1198	9.26	28.92	28.18
16	PTTM21	40.50	0.25	40.22	4395	9436	1850	11.77	41.00	39.85
17	TUM21	18.31	-0.19	18.49	4283	4431	636	10.14	18.18	15.67
18	BEAUTYM21	1.59	-0.04	1.63	3639	22723	-2559	5.36	1.72	1.63
19	LHM21	7.90	0.15	7.75	3595	13032	-3493	10.73	8.09	7.78
20	TPIPFM21	4.41	-0.03	4.44	3525	9208	-3521	9.74	4.58	4.36

Gold Futures

ราคาทองคำตลาดสหรัฐเมื่อคืนวันศุกร์ที่ผ่านมา ปรับเพิ่มขึ้น 16.1 เหรียญฯ หรือ 0.9% ปิดอยู่ที่ 1,842 เหรียญฯ มีแรงหนุนจากค่าเงินดอลลาร์สหรัฐอ่อนค่า ภายหลังจากสหรัฐเปิดเผยข้อมูลเศรษฐกิจอ่อนแอเกินคาด นำโดยยอดค้าปลีกเดือน เม.ย. ออกมาทรงตัวเทียบกับนักวิเคราะห์คาดการณ์เพิ่มขึ้น เช่นเดียวกันดัชนีความเชื่อมั่นผู้บริโภคลดลงในเดือน พ.ค. และต่ำกว่านักวิเคราะห์คาดไว้ ส่งผลให้ Dollar Index เมื่อวันศุกร์ปรับลดลง 0.46% ปิดบริเวณ 90.3 จุด สำหรับสัปดาห์นี้ มีหลายประเด็นต้องติดตามทั้งการรายงานตัวเลข GDP ญี่ปุ่น และยูโรโซน ขณะที่ฝั่งสหรัฐจะเปิดเผยดัชนีภาคการผลิต, ดัชนี PMI, ยอดขายบ้านมือสอง และรายงานการประชุมของธนาคารกลางสหรัฐ (เฟด) เป็นต้น

กลยุทธ์การลงทุน

ราคาทองคำ GFM21 เมื่อคืนวันศุกร์ที่ผ่านมา ปรับเพิ่มขึ้นตามตลาดโลกรวม 270 บาท ปิดอยู่ที่ 1,844.6 เหรียญฯ ใกล้เคียงราคาทองคำตลาด spot ล่าสุดที่เคลื่อนไหว 1,844-1,845 เหรียญฯ คาดราคา GFM21 วันนี้ จะอยู่ในกรอบ 27,350-27,650 บาท แม้ค่าเงินดอลลาร์อ่อนค่า หนุนต่อราคาทองคำ แต่การปรับขึ้นของราคาทองคำเกือบ 30 เหรียญฯ ภายใน 2 วันทำการที่ผ่านมา น่าจะทำให้การขยับขึ้นเป็นไปอย่างจำกัด และมีโอกาสปรับฐานลงมาได้ ฝ่ายวิจัยจึงแนะนำให้นักลงทุนรอเปิดสถานะ Short GFM21 ที่บริเวณ 1,850 เหรียญฯ หรือ 27,560 บาทขึ้นไป โดยมีเป้าหมายทำกำไรระดับ 1,820 เหรียญฯ เทียบเท่า 27,110 บาท และกำหนดจุด Cut Loss ไว้ 100 บาทจากทุน เพื่อป้องกันความเสี่ยง หากราคาทองคำเคลื่อนไหวผิดจากคาดไว้

เทคนิควิเคราะห์ Gold Spot



ที่มา: สายงานวิจัย บล. เอเชีย พลัส

GOLD Technical: ทิศทางราคาทองคำ เริ่มมีสัญญาณบวกทางเทคนิค จากการยก Low โดยอยู่ในจังหวะทดสอบกรอบบนของ Downtrend Channel ที่ \$1850 หากผ่านได้ มีโอกาสปรับขึ้นต่อ โดยมีแนวต้านถัดไปอยู่บริเวณ \$1900

Gold Futures

FUTURES	Last	Chg	%Chg	Vol.	OI	OI Chg
GFM21	27,480	70	0.26	86	518	15
GFQ21	27,430	270	0.99	18	310	-6
GFV21	27,550	80	0.29	28	73	25

Mini Gold Futures

	Last	Chg	%Chg	Vol.	OI	OI Chg
GF10M21	27,510	120	0.44	3,318	8,121	247
GF10Q21	27,540	110	0.40	969	6,233	-279
GF10V21	27,560	100	0.36	629	1,210	62

หมายเหตุ : ราคาปิดของ Gold Futures (Night Session) Settle ณ เวลา 22.00 u. และปริมาณการซื้อขายเกิดขึ้นในช่วงเวลา 19.30-22.30 u.
ที่มา : สายงานวิจัย บล.เอเชีย พลัส

ASPS Gold Valuation Matrix (เหรียญฯ/ทรอยออนซ์)

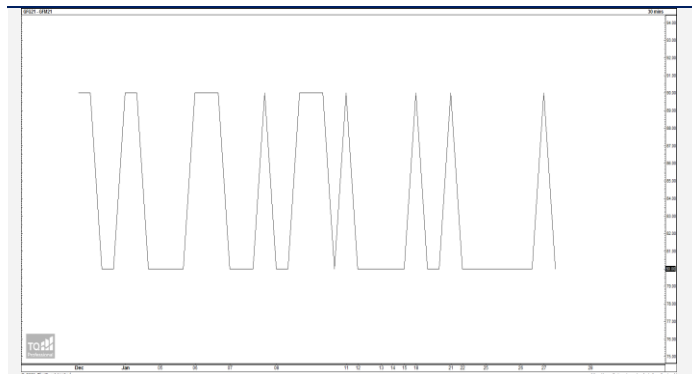
	ลอนค่า					Dollar Index					แข็งค่า				
	93	94	95	96	97	98	99	100	101	102	103				
40	1,617.66	1,589.21	1,560.76	1,532.31	1,503.86	1,475.41	1,446.96	1,418.52	1,390.07	1,361.62	1,333.17				
43	1,616.71	1,588.26	1,559.81	1,531.36	1,502.91	1,474.47	1,446.02	1,417.57	1,389.12	1,360.67	1,332.22				
46	1,615.76	1,587.31	1,558.86	1,530.42	1,501.97	1,473.52	1,445.07	1,416.62	1,388.17	1,359.72	1,331.28				
49	1,614.82	1,586.37	1,557.92	1,529.47	1,501.02	1,472.57	1,444.12	1,415.67	1,387.23	1,358.78	1,330.33				
52	1,613.87	1,585.42	1,556.97	1,528.52	1,500.07	1,471.62	1,443.18	1,414.73	1,386.28	1,357.83	1,329.38				
55	1,612.92	1,584.47	1,556.02	1,527.57	1,499.13	1,470.68	1,442.23	1,413.78	1,385.33	1,356.88	1,328.43				
58	1,611.97	1,583.53	1,555.08	1,526.63	1,498.18	1,469.73	1,441.28	1,412.83	1,384.38	1,355.94	1,327.49				
61	1,611.03	1,582.58	1,554.13	1,525.68	1,497.23	1,468.78	1,440.33	1,411.89	1,383.44	1,354.99	1,326.54				
64	1,610.08	1,581.63	1,553.18	1,524.73	1,496.28	1,467.84	1,439.39	1,410.94	1,382.49	1,354.04	1,325.59				
67	1,609.13	1,580.68	1,552.24	1,523.79	1,495.34	1,466.89	1,438.44	1,409.99	1,381.54	1,353.09	1,324.65				
70	1,608.19	1,579.74	1,551.29	1,522.84	1,494.39	1,465.94	1,437.49	1,409.04	1,380.60	1,352.15	1,323.70				
73	1,607.24	1,578.79	1,550.34	1,521.89	1,493.44	1,464.99	1,436.55	1,408.10	1,379.65	1,351.20	1,322.75				

การแปลงราคาทองคำให้เป็นบาท

GOLD Londin AM (USD/Ounce)	FX (บาท/ USD)				
	30.50	30.75	31.00	31.25	31.50
1,650	23,921	24,117	24,313	24,509	24,705
1,680	24,356	24,555	24,755	24,955	25,154
1,710	24,791	24,994	25,197	25,400	25,604
1,740	25,226	25,432	25,639	25,846	26,053
1,770	25,661	25,871	26,081	26,292	26,502
1,800	26,096	26,309	26,523	26,737	26,951
1,830	26,530	26,748	26,965	27,183	27,400
1,860	26,965	27,186	27,407	27,628	27,850
1,890	27,400	27,625	27,850	28,074	28,299

ที่มา: สายงานวิจัย บล. เอเชีย พลัส

Spread ระหว่าง GFJ21 – GFQ21



ที่มา: สายงานวิจัย บล. เอเชีย พลัส

คำนวณกำไรขาดทุนของ Gold Futures

บันทึกรายย่อย				
(ค่าธรรมเนียม 490.10 บาท/สัญญา/ข้าง)				
ราคาปิด future	เปลี่ยนแปลง	กำไร (ขาดทุน)	ค่าธรรมเนียม+ VAT (บาท)	กำไร (ขาดทุน)สุทธิ
27,730.00	250.0	12,500	(1,049)	11,451
27,680.00	200.0	10,000	(1,049)	8,951
27,630.00	150.0	7,500	(1,049)	6,451
27,580.00	100.0	5,000	(1,049)	3,951
27,530.00	50.0	2,500	(1,049)	1,451
27,480.00	0.0	-	(1,049)	(1,049)
27,430.00	-50.0	(2,500)	(1,049)	(3,549)
27,380.00	-100.0	(5,000)	(1,049)	(6,049)
27,330.00	-150.0	(7,500)	(1,049)	(8,549)
27,280.00	-200.0	(10,000)	(1,049)	(11,049)
27,230.00	-250.0	(12,500)	(1,049)	(13,549)

ที่มา: สายงานวิจัย บล. เอเชีย พลัส

คำนวณกำไรขาดทุนของ Mini Gold Futures

บันทึกรายย่อย				
(ค่าธรรมเนียม 98.10 บาท/สัญญา/ข้าง)				
ราคาปิด future	เปลี่ยนแปลง	กำไร (ขาดทุน)	ค่าธรรมเนียม+ VAT (บาท)	กำไร (ขาดทุน)สุทธิ
27,760.00	250.0	2,500	(210)	2,290
27,710.00	200.0	2,000	(210)	1,790
27,660.00	150.0	1,500	(210)	1,290
27,610.00	100.0	1,000	(210)	790
27,560.00	50.0	500	(210)	290
27,510.00	0.0	-	(210)	(210)
27,460.00	-50.0	(500)	(210)	(710)
27,410.00	-100.0	(1,000)	(210)	(1,210)
27,360.00	-150.0	(1,500)	(210)	(1,710)
27,310.00	-200.0	(2,000)	(210)	(2,210)
27,260.00	-250.0	(2,500)	(210)	(2,710)

ที่มา: สายงานวิจัย บล. เอเชีย พลัส