

# STRATEGIC MOVE

## ปรับหมากกลยุทธ์ ภาคบ้าย

17 พฤษภาคม 2564 |



การรายงาน GDP Growth 1Q64 บ้านเราช้านี้ออกมาหดตัว -2.6%yoy แต่น้อยกว่า Consensus จึงไม่น่าสร้างแรงกดดันต่อ SET Index บายนี้จึงคาดการณ์การเคลื่อนไหวที่ 1530-1552 จุด ยังชอบ BDMS MINT และ TVO Technical เด่น CK,SGP สำหรับ SET50 Futures : สถานะ Long S50M21 ทุนเฉลี่ย 942 จุด ถูกปิด Stop Profit ที่ทุน บายนี้ Wait & See

### ทิศทางตลาดฯ ภาคเข้า

ตลาดหุ้นในภูมิภาคเข้านี้ยังแกว่งบวกลบเป็นรายประเทศ โดยตลาดหุ้นได้ปรับลงมากที่สุด -3% จากความกังวลต่อการแพร่ระบาดของ COVID-19 ส่วนบ้านเรา SET Index ติดลบ 6.89 จุดหรือคิดเป็น -0.44% จากแรงกดดันของหุ้นกลุ่ม Global Play อย่างพลังงานและปิโตรฯ PTT -0.62% IVL -3.23% กลุ่มวัสดุก่อสร้าง SCC -2.59% กลุ่มเหล็ก -7.53% ส่วนจำนวนผู้ติดเชื้อ COVID-19 ในประเทศวันนี้เพิ่มขึ้น 9,635 ราย โดยส่วนใหญ่มาจากการพบในเรือนจำ 6,853 ราย ส่วนที่เหลือเป็นผู้ติดเชื้อใหม่ 2,782 ราย

### แนวโน้มตลาดฯภาคบ้าย

ประเด็นที่ให้ความสนใจเข้านี้สภาพัฒน์รายงาน GDP Growth 1Q64 หดตัว -2.6%yoy ดีกว่าตลาดและ ASPS คาดไว้ในช่วง -3.3%yoy ถึง -4%yoy สาเหตุสำคัญมาจากการลงทุนของภาคเอกชนและรัฐบาลพลิกกลับมาขยายตัว ในระยะสั้นประเมินเป็น Sentiment บวกต่อตลาดแต่ระยะถัดไปให้น้ำหนักกับทิศทางทางฟื้นตัวของเศรษฐกิจ ในช่วงที่เหลือของปีนี้ซึ่งตัวแปรสำคัญคือการควบคุมการระบาด COVID-19 และความสามารถในการกระจายวัคซีน ส่วนทิศทางของ SET Index บายนี้คาดแกว่งผันผวนในกรอบ 1530-1552 จุด ทั้งนี้สัญญาณบวกในทางปัจจัยเทคนิคเกิดขึ้นต่อเมื่อกลับไปเหนือ 1552 จุดได้อย่างมั่นคง ในระยะสั้นการ Trading จึงควรเพิ่มความระมัดระวัง โดยเฉพาะหุ้นในกลุ่มที่เกี่ยวข้องกับราคาสินค้าโภคภัณฑ์ที่ปัจจุบันเริ่มเห็นแรงขายทำกำไรในหลายส่วน เช่น กลุ่มเหล็ก กลุ่มเดินเรือ เป็นต้น

**กลยุทธ์การลงทุน** หุ้น Laggard Play ADVANC ,SCCC และ BDMS หุ้นที่ได้ประโยชน์จากสถานการณ์ COVID-19 ระบาด STA STGT AS และ SPVI หุ้นที่คาดการณ์ 1Q64 เติบโตดี PTTGC CPF TVO SAT หุ้นที่ประโยชน์จากภาคส่งออกขยายตัว TU CPF

### หุ้นเทคนิคภาคบ้าย

Technical Buy: CK รับบริเวณ 16.40 บาท เป้าทำกำไร 17.80 บาท Cut 15.80 บาท

Technical Buy: SGP รับบริเวณ 12.30 บาท เป้าทำกำไร 13.70 บาท Cut 11.80 บาท

### ย้อนรอยกลยุทธ์

SET50 Futures: สถานะ Long S50M21 ทุนเฉลี่ย 942 จุด ปิด Stop Profit ที่ทุน บายนี้ Wait & See

SET50 Option: เปิดสถานะ Long S50M21C925 ได้ที่ 27 จุด เป้า 42 จุด Cut 3 จุด

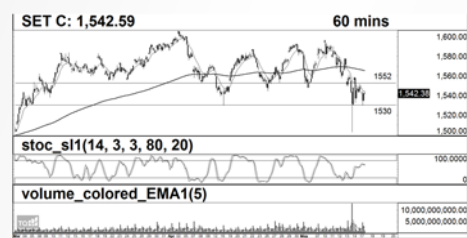
Single Stock Futures: เปิด Long BDMSM21 ได้ที่ 20.91 บาท เป้า 21.80 บาท Cut

Loss 0.30 บาท,เปิด Long MINTM21 ได้ที่ 28.90 บาท เป้า 31.50 บาท Cut Loss 0.70 บาท

GOLD Futures: แนะนำ Short GFM21 ที่ 27560 บาท เป้า 27110 บาท Cut Loss 100 บาท

SET Index (จุด) **1,545.59**  
เปลี่ยนแปลง **-6.89(-0.44%)**  
มูลค่าการซื้อขาย (ล้านบาท) **53,414.55**

### กราฟเทคนิค SET Index ราย 60 นาที



แนวรับ / แนวต้าน (จุด) : **1,530 / 1,552**

### Technical signal **Buy** CK



แนวรับ / แนวต้าน (จุด) : **16.40 / 17.80**

### Technical signal **Buy** SGP



แนวรับ / แนวต้าน (จุด) : **12.30 / 13.70**

\*หมายเหตุ: สำหรับคำแนะนำหุ้นทางเทคนิค หากราคาไปถึงเป้าหมายที่กำหนดภายใน 5 วันทำการ แนะนำปิดสถานะเพื่อลดความเสี่ยง

RESEARCH DIVISION  
บริษัทหลักทรัพย์ เอเชีย พลัส

เกศศักดิ์ ทวีธีระธรรม

นักวิเคราะห์ปัจจัยพื้นฐานด้านตลาดทุน และทางเทคนิค  
เลขทะเบียนนักวิเคราะห์: 004132

ชาญชัย พันพานิชกิจ

นักวิเคราะห์ปัจจัยทางเทคนิค, ปัจจัยพื้นฐานด้านหลักทรัพย์  
เลขทะเบียนนักวิเคราะห์: 064045

ธนัฐร เกิดบุตร