

# STRATEGIC MOVE

## ปรับหมากกลยุทธ์ ภาคบ้าย

18 พฤษภาคม 2564 |



ปัจจัยแวดล้อมไม่ได้มีปัจจัยลบใหม่เข้ามาบงกน สอนทางทิศทางการกำไรบริษัทที่  
แนวโน้มถูกปรับขึ้นหนุนทิศทาง SET Index พื้นตัวในกรอบ 1559-1572 จุด  
Technical เด่น CKP,III สำหรับ SET50 Futures : แนะนำให้ Trading S50M21 ใน  
กรอบ 935-950 จุด และให้เปิด Long ที่กรอบล่าง

### ทิศทางตลาดฯ ภาคเข้า

ตลาดหุ้นในภาคเข้าปรับตัวขึ้นในแดนบวกเป็นส่วนใหญ่ นำโดยตลาดหุ้นได้วันเพิ่มขึ้น  
5% จากแรงซื้อคืนหลังปรับลงแรงในช่วงที่ผ่านมา ตามด้วยตลาดหุ้นญี่ปุ่นปรับเพิ่มขึ้น  
2.3% ส่วนบ้านเรา SET Index วันนี้บวกแกร่งหนุนจากหุ้นกลุ่มพลังงาน PTTEP PTT และ  
กลุ่มขนส่ง AOT และกลุ่มท่องเที่ยวโรงแรมอย่าง MINT โดยประเด็นต่างประเทศเข้านี้เงียบ  
เหงา ส่วนในประเทศให้ความสนใจไปที่จำนวนผู้ติดเชื้อ COVID-19 บ้านเราอยู่ที่ 2,473  
ราย แต่หากหักการติดเชื้อจากต่างประเทศ 23 รายและการติดเชื้อจากเรือนจำ 680 ราย ทำ  
ให้การติดเชื้อในประเทศวันนี้อยู่ที่ 1,770 ราย

### แนวโน้มตลาดฯ ภาคบ้าย

ปัจจัยแวดล้อมที่ไม่ได้มีประเด็นลบใหม่เข้ามาเพิ่มเติม ขณะที่ทิศทางกำไรบริษัทจ  
ทะเบียนฯ วงด 1Q64 ที่ออกมาแล้ว 95% ของ Market Cap พบว่าทำกำไรสุทธิ 2.56 แสน  
ล้านบาท สูงกว่าที่ Consensus คาดการณ์ถึง 37% สาเหตุหลักมาจากราคาสินค้า  
Commodity ที่ปรับตัวสูงขึ้นและทำให้ปัจจุบัน Consensus มีแนวโน้มปรับประมาณการ  
กำไรตลาดขึ้น โดยล่าสุด EPS อยู่ที่ 82.16 บาท/หุ้น หรือเพิ่มขึ้น 9%YTD น่าจะเป็นปัจจัย  
หนุน SET Index ยังอยู่ในทิศทางปรับขึ้น ขณะที่ปัจจัยทางเทคนิคมองสัญญาณเป็นบวก  
มากขึ้นหลัง SET Index กลับมายืนเหนือ 1552 จุดได้ ขณะที่ภาพราย 60 นาทีมองบ้ายนี้มี  
แนวรับ 1559 จุด หากยืนได้น่าจะเห็นการกลับไปปิด Gap ที่แนวต้าน 1572 จุด

**กลยุทธ์การลงทุน** หุ้น Laggard Play ADVANC ,SCCC และ BDMS หุ้นที่ได้  
ประโยชน์จากสถานการณ์ COVID-19 ระบุว่า STA STGT AS และ SPV หุ้นที่คาดว่าบ  
1Q64 เติบโตดี PTTGC CPF TVO SAT หุ้นที่ประโยชน์จากภาคส่งออกขยายตัว TU CPF

### หุ้นเทคนิคภาคบ้าย

Technical Buy: CKP รับบริเวณ 5.60 บาท เป้าทำกำไร 6.10 บาท Cut 5.40 บาท

Technical Buy: III รับบริเวณ 8.10 บาท เป้าทำกำไร 9.10 บาท Cut 7.75 บาท

### ย้อนรอยกลยุทธ์

SET50 Futures: แนะนำให้ Trading S50M21 กรอบ 935-950 จุด และ Long ที่กรอบล่าง

SET50 Option: แนะนำ Long S50M21C925 ที่ 27 จุด เป้า 42 จุด Cut 3 จุด

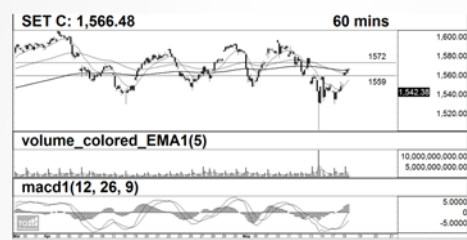
Single Stock Futures: ถือ Long BDMSM21 ทุน 20.91 บาท เป้า 21.80 บาท Cut

Loss 0.30 บาท,ถือ Long MINTM21 ทุน 28.90 บาท เป้า 31.50 บาท Cut Loss 0.70 บาท

GOLD Futures: Trading GFM21 กรอบ 27680-28130 บาท และ Short กรอบบน

SET Index (จุด) **1,566.48**  
เปลี่ยนแปลง **+17.32(+1.22%)**  
มูลค่าการซื้อขาย **53,184.59**  
(ล้านบาท)

### กราฟเทคนิค SET Index ราย 60 นาที



แนวรับ / แนวต้าน (จุด) : **1,559 / 1,572**

### Technical signal **Buy** CKP



แนวรับ / แนวต้าน (จุด) : **5.60 / 6.10**

### Technical signal **Buy** III



แนวรับ / แนวต้าน (จุด) : **8.10 / 9.10**

\*หมายเหตุ: สำหรับคำแนะนำหุ้นเทคนิค หากราคาไปถึง  
เป้าหมายที่กำหนดภายใน 5 วันทำการ แนะนำปิดสถานะเพื่อ  
ลดความเสี่ยง

RESEARCH DIVISION  
บริษัทหลักทรัพย์ เอเชีย พลัส

เกศศักดิ์ ทวีธีระธรรม  
นักวิเคราะห์ปัจจัยพื้นฐานด้านตลาดทุน และทางเทคนิค  
เลขทะเบียนนักวิเคราะห์: 004132

ชาญชัย พันพานากิจ  
นักวิเคราะห์ปัจจัยทางเทคนิค, ปัจจัยพื้นฐานด้านหลักทรัพย์  
เลขทะเบียนนักวิเคราะห์: 064045

ธนัฐร เกิดบุตร