

STRATEGIC MOVE

ปรับหมากกลยุทธ์ ภาคบ้าย

19 พฤษภาคม 2564 |



คาด SET Index แกว่งพักตัวในกรอบ 1552-1570 จุด โดยประเด็นติดตามคืนนี้ให้ ความสนใจไปที่การรายงานประชุม FED รอบที่ผ่านมา โดยจุดสนใจน่าจะอยู่ มุมมองเงินเฟ้อของ FED ต่อการดำเนินนโยบายการเงินในระยะถัดไป Technical เด่น ESSO, SAPPE สำหรับ SET50 Futures : เปิดสถานะ Long S50M21 ได้ที่ 940 จุด เป้าทำกำไร 955 จุด และ Cut Loss 4 จุดจากทุน

ทิศทางตลาดฯ ภาคเช้า ปัจจัยแวดล้อมที่ขาดปัจจัยใหม่สนับสนุน ทำให้ตลาดหุ้น ภูมิภาคเข้านี้นั้นในแดนลบเป็นส่วนใหญ่ เช่นเดียวกับตลาดหุ้นไทยที่ SET Index ปรับลง -3.60 จุดหรือ -0.23% แรงกดดันหลักมาจากหุ้นกลุ่มพลังงานที่ปรับลงตามทิศทางราคาน้ำมันดิบ โดย PTT -1.25% PTTEP -0.41% ตามด้วยหุ้นในกลุ่ม ธ.พ. อย่าง KBANK -2% SCB -1.48% ขณะที่จำนวนผู้ติดเชื้อ COVID-19 ในประเทศวันนี้ผู้ติดเชื้อรายใหม่ 3,394 ราย ประกอบด้วยผู้ติดเชื้อในประเทศจากระบบเฝ้าระวังและระบบบริการ 1,625 ราย จากการค้นหาผู้ติดเชื้อเชิงรุกในชุมชน 254 ราย และจากเรือนจำที่ต้องขัง 1,498 ราย

แนวโน้มตลาดฯ ภาคบ้าย คาด SET Index บายนี้แกว่งออกข้างตามกรอบ 1552-1570 จุด เพื่อรอไปปัจจัยใหม่เข้ามาขับเคลื่อน โดยวันนี้ติดตามการรายงานประชุม FED รอบที่ผ่านมา โดยจุดสนใจน่าจะอยู่มุมมองเงินเฟ้อของ FED ต่อการดำเนินนโยบายการเงินในระยะถัดไป ส่วนปัจจัยในประเทศแรงกดดันจาก COVID-19 เชื่อว่าลดลงจากความ คืบหน้าวัคซีนและมาตรการเยียวยาที่น่าจะเตรียมออกมามี ครม.อนุมัติ พ.ร.ก. เงินกู้ 7 แสนล้านบาทซึ่งเป็นส่วนของมาตรการเยียวยา 4 แสนล้านบาท ด้านกำไรบริษัทจดทะเบียนฯ งวด 1Q64 ประกาศออกมาแล้ว 98% ของทั้งหมด ถือว่าดีกว่าคาดมาก โดยมีกำไรรวมกัน อยู่ที่ 2.6 แสนล้านบาท (เพิ่มขึ้น 135%yoy, 45%qoq) และสูงกว่าที่ Consensus คาดถึง 38% กำไร 1Q64 ที่ออกมาดูดี และคิดเป็นสัดส่วนสูงถึง 32% ของประมาณการกำไรปี 2564 ที่ 8.05 แสนล้านบาท คิดเป็น EPS64F ที่ 71.2 บาท/หุ้น ด้วย EPS64F ที่เพิ่มขึ้น หนุนเป้าหมายปลายปี SET Index ที่ 1670 จุดยังมีโอกาสเป็นไปได้

กลยุทธ์การลงทุน หุ้นแนวโน้ม 2H64 เติบโตดี STEC BDMS SCCC I หุ้นที่ประโยชน์ จากภาคส่งออกขยายตัว TU CPF SAT หุ้นได้ประโยชน์จากมาตรการเยียวยา MTC MAKRO

หุ้นเทคนิคภาคบ้าย

Technical Buy: ESSO รับบริเวณ 8.50 บาท เป้าทำกำไร 9.20 บาท Cut 8.25 บาท

Technical Buy: SAPPE รับบริเวณ 25.00 บาท เป้าทำกำไร 28.00 บาท Cut 24.20 บาท

ย้อนรอยกลยุทธ์

SET50 Futures: เปิด Long S50M21 ได้ที่ 940 จุด เป้า 955 จุด และ Cut Loss 4 จุดจากทุน

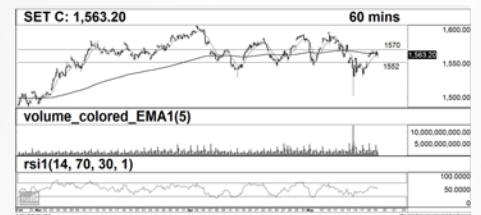
SET50 Option: แนะนำ Long S50M21C925 ที่ 30 จุด เป้า 45 จุด Cut 3 จุด

Single Stock Futures: ถือ Long BDMSM21 ทุน 20.91 บาท เป้า 21.80 บาท Stop Profit ที่ทุน ,ถือ Long MINTM21 ทุน 28.90 บาท เป้า 31.50 บาท Lock 40% ที่ 30.75 บาท

GOLD Futures: Trading GFM21 กรอบ 27680-28130 บาท และ Short กรอบบน

SET Index (จุด) **1,563.20**
เปลี่ยนแปลง **-3.60(-0.23%)**
มูลค่าการซื้อขาย **46,862.13**
(ล้านบาท)

กราฟเทคนิค SET Index ราย 60 นาที



แนวรับ / แนวต้าน (จุด) : **1,552 / 1,570**

Technical signal **Buy** ESSO



แนวรับ / แนวต้าน (จุด) : **8.50 / 9.20**

Technical signal **Buy** SAPPE



แนวรับ / แนวต้าน (จุด) : **25.00 / 28.00**

*หมายเหตุ: สำหรับคำแนะนำหุ้นทางเทคนิค หากราคาไม่ถึง เป้าหมายที่กำหนดภายใน 3 วันทำการ แนะนำปิดสถานะเพื่อ ลดความเสี่ยง

RESEARCH DIVISION
บริษัทหลักทรัพย์ เอเซีย พลัส

เกศศักดิ์ ทวีธีระธรรม

นักวิเคราะห์ปัจจัยพื้นฐานด้านตลาดทุน และทางเทคนิค
เลขทะเบียนนักวิเคราะห์: 004132

ชาญชัย พันพานานิก

นักวิเคราะห์ปัจจัยทางเทคนิค, ปัจจัยพื้นฐานด้านหลักทรัพย์
เลขทะเบียนนักวิเคราะห์: 064045

ธนัฐธ เกิดเนตร

ผู้ช่วยนักวิเคราะห์