

# DERIVATIVES TALK

## กลยุทธ์การลงทุนอนุพันธ์

28 พฤษภาคม 2564



### SET50 Futures:

ประเมินทิศทางของ SET50 ยังอยู่ในขาขึ้นหนุนด้วยเม็ดเงินที่เคลื่อนย้ายเข้าตลาด และความหวังเรื่อง Vaccine แนะนำ Trading S50M21 กรอบ 945 – 960 จุด

### SET50 Option:

แนะนำให้รอเปิด Long S50M21C950 ที่ 17 จุด (SET50=950) เป้าทำกำไรที่ 30 จุด (SET50=963) Cut Loss 3 จุด ประเมินว่ายังไม่ถึงปัจจัยลบใหม่ๆ เข้ามากดดันตลาด

### Single Stock Futures:

แนะนำให้เปิด Long KBANKM21 ที่ 122 บาท เป้าทำกำไร 130 บาท Cut Loss 3 บาทจากทุน หลังแรงกดดันจากการ Rebalance Portfolio ตาม MSCI หมดไปหนุนแรงซื้อกลับมา สถานะ Long AOTM21 ทุน 61 บาท ปัจจุบันมีกำไร 22.94% แนะนำถือต่อเป้าทำกำไรที่ 64 บาท ให้ Stop Profit ที่ 61.75 บาท Lock กำไรขึ้นต่ำ 10%

### Gold Futures:

ราคาทองคำยังเคลื่อนไหวอยู่ในกรอบ 1880 – 1910\$ ตามที่คาดไว้ คงคำแนะนำ Trading GFM21 กรอบ 27960 – 28410 บาท (1880-1910\$) เปิด Short ที่กรอบบน

SET50 Index Futures / Option P. 2

Single Stock Futures P. 4

Gold Futures P. 7

\*ภายใต้สภาวะที่ตลาดเผชิญกับความผันผวนสูง ทำให้การปรับกลยุทธ์ใน Derivative Talk ต้องสามารถดำเนินการได้อย่างรวดเร็วขึ้น ฝ่ายวิจัยฯจึงได้มีการเพิ่มช่องทางติดตามคำแนะนำกลยุทธ์การซื้อขายระหว่างวันทำการผ่าน 2 ช่องทาง เพื่อให้ นักลงทุน สามารถปรับเปลี่ยนกลยุทธ์ได้มีประสิทธิภาพมากยิ่งขึ้น คือ

- แอปพลิเคชัน: [ASP Smart](#)
- Telegram: [ASIA PLUS GROUP](#)  
(<http://bit.ly/TeleAsiaplusgroup>)

### สถานะของนักลงทุน

All Futures Long(Short) Position : Contract			Accumulated Long(Short)			
Long	Short	Net	2 Days	1 Weeks	1 Months	
Institution	125,876	158,166	-32,290	-32,699	-89,369	73,922
Foreign	165,585	131,541	34,044	52,251	30,134	76,987
Retail	238,377	240,131	-1,754	-19,552	59,235	-150,909

SET50 Futures Long(Short) Position : Contract			Accumulated Long(Short)			
Long	Short	Net	2 Days	1 Weeks	1 Months	
Institution	35,193	40,151	-4,958	-11,627	-17,599	11,094
Foreign	113,613	94,176	19,437	38,581	27,884	52,877
Retail	83,307	97,786	-14,479	-26,954	-10,285	-63,971

Single Stock Futures Long(Short) Position : Contract			Accumulated Long(Short)			
Long	Short	Net	2 Days	1 Weeks	1 Months	
Institution	76,515	101,611	-25,096	-19,975	-66,890	51,698
Foreign	30,565	17,630	12,935	9,915	4,825	9,995
Retail	116,179	104,018	12,161	10,060	62,065	-61,693

Metal Futures Long(Short) Position : Contract			Accumulated Long(Short)			
Long	Short	Net	2 Days	1 Weeks	1 Months	
Institution	9,335	8,708	627	1,134	738	2,917
Foreign	21,333	19,723	1,610	3,639	-2,454	11,335
Retail	23,413	25,650	-2,237	-4,773	1,716	-14,252

Call Option Long(Short) Position : Contract			Accumulated Long(Short)			
Long	Short	Net	2 Days	1 Weeks	1 Months	
Institution	391	288	103	285	149	-1,127
Foreign	1	2	-1	-2	93	253
Retail	2,470	2,571	-101	-281	-146	993

Put Option Long(Short) Position : Contract			Accumulated Long(Short)			
Long	Short	Net	2 Days	1 Weeks	1 Months	
Institution	370	334	36	4	194	3,713
Foreign	54	2	52	-105	-285	1,997
Retail	4,260	4,350	-90	-112	-90	-6,013

ที่มา: รายงานวิจัย บล. เอเชีย พลัส

### RESEARCH DIVISION

บริษัทหลักทรัพย์ เอเชีย พลัส

#### เกิดศักดิ์ ทวีธีระธรรม

นักวิเคราะห์ปัจจัยพื้นฐานด้านตลาดทุน และทางเทคนิค  
เลขทะเบียนนักวิเคราะห์: 004132

#### ประสิทธิ์ รัตนกิจมงคล, CISA, CFA

นักวิเคราะห์ปัจจัยพื้นฐานด้านตลาดทุน และด้านเทคนิค  
เลขทะเบียนนักวิเคราะห์: 025917

#### นวลพรรณ น้อยรัชชกุล

นักวิเคราะห์ปัจจัยพื้นฐานด้านตลาดทุน และด้านเทคนิค  
เลขทะเบียนนักวิเคราะห์: 019994

#### ชาญชัย พันทการนกิจ

นักวิเคราะห์ปัจจัยพื้นฐานด้านตลาดทุน และทางเทคนิค  
เลขทะเบียนนักวิเคราะห์: 064045

#### ณัฐธร เกิดเมตร

ผู้ช่วยนักวิเคราะห์

## SET50 Overview

การรายงานตัวเลขการขอรับสวัสดิการการว่างงานครั้งแรก (Initial Jobless Claim สหรัฐฯ) ที่เพิ่มขึ้น 4.06 แสนตำแหน่ง ซึ่งเป็นระดับต่ำสุดตั้งแต่ มี.ค. 2563 และดีกว่ำตลาดคาดเพิ่มขึ้น 4.25 แสนตำแหน่ง หนุนเม็ดเงินไหลเคลื่อนย้ายจากสินทรัพย์ปลอดภัยมาสู่สินทรัพย์เสี่ยงมากขึ้น สะท้อนจาก Bond Yield 10 ปีสหรัฐฯ เพิ่ม 3 bps มาที่ 1.6% และ Dollar Index ที่อ่อนค่ามาที่ 89.97 จุด สวทนทางตลาดหุ้นอย่างดัชนี Dow Jones เพิ่มขึ้น 0.41% และตลาดหุ้นในภูมิภาคที่เปิดมาเย็นในแดนบวกเป็นส่วนใหญ่ ซึ่งสภาพแวดล้อมดังกล่าวจะเป็นบวกต่อทิศทาง SET50 Index ขณะที่ประเด็นเศรษฐกิจในประเทศอยู่ที่การติดตามพัฒนาการมาตรการช่วยเหลือทางเศรษฐกิจที่สัปดาห์หน้าวันที่ 1 มิ.ย.ติดตาม ครม. พิจารณามาตรการกระตุ้นการบริโภค อาทิ ยิงให้ยิ่งได้ ฯลฯ ระยะเวลา ก.ค.- ธ.ค.64 ขณะที่ระยะถัดไปให้ความสนใจไปที่การพิจารณา พ.ร.ก.เงินกู้ 5 แสนล้านบาทในสภา ซึ่งหากผ่านได้เชื่อว่าจะเป็นแรงพยุงเศรษฐกิจในช่วง 2H64 ต่อไป ส่วนด้านวัคซิ่นเห็นความคืบหน้าในทางบวกทั้งในแง่วัคซิ่นทางเลือกและยอดการลงทะเบียนจองฉีควัคซิ่นที่อยู่ในระดับสูง ภายใต้ปัจจัยแวดล้อมข้างต้นคาด SET50 Index แกว่งขึ้นในรอบ 950-963 จุด

## SET50 Index Futures

**Direction Trading:** ประเมินทิศทางของ SET50 ยังอยู่ในขาขึ้นหนุนด้วยเม็ดเงินที่เคลื่อนย้ายเข้าตลาด และความหวังเรื่อง Vaccine แนะนำ Trading S50M21 กรอบ 945 – 960 จุด

**Spread Trading:** คาดการณ์ Spread ระหว่าง S50U21 ลบด้วย S50M21 ณ วันที่ 29 มิ.ย. 2564 จะเท่ากับ -4.53 จุด ปัจจุบันอยู่ที่ -4.0 จุด ประเมิน Spread ยังไม่เปิดกว้างมากพอจึงแนะนำ Wait & See

**SET50 Option:** แนะนำให้รอเปิด Long S50M21C950 ที่ 17 จุด (SET50=950) เป้าทำกำไรที่ 30 จุด (SET50=963) Cut Loss 3 จุด

	Last	1Yr Hist. Volatility	2Week Hist. Volatility
<b>SET50 Index</b>	957.10	20.86865	11.75858

### Call Option

	Premium	Chg	Break Even	Intrinsic Value	Time Value	All-in-Premium	Theory Price	Volume	Open Interest	Implied Volatility	Delta	Effective Gearing	Time Decay
<b>S50M21C1000</b>	3.90	0.30	> 1003.9	0.00	3.90	4.89%	4.43	446	3979	15.21	0.17	42.62	0.0
<b>S50M21C975</b>	9.40	1.40	> 984.4	0.00	9.40	2.85%	10.37	775	4052	14.79	0.35	35.15	0.0
<b>S50M21C950</b>	20.00	2.60	> 970	7.10	12.90	1.35%	20.85	636	2924	14.34	0.58	27.53	0.0
<b>S50M21C925</b>	38.10	5.00	> 963.1	32.10	6.00	0.63%	36.47	171	1409	17.98	0.74	18.55	0.0
<b>S50M21C900</b>	59.00	5.80	> 959	57.10	1.90	0.20%	56.57	22	314	17.73	0.88	14.28	0.0

### Put Option

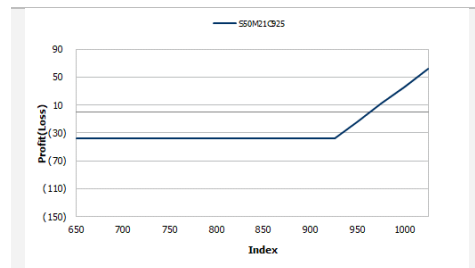
	Premium	Chg	Break Even	Intrinsic Value	Time Value	All-in-Premium	Theory Price	Volume	Open Interest	Implied Volatility	Delta	Effective Gearing	Time Decay
<b>S50M21P1000</b>	51.00	-7.00	< 949	42.90	8.10	-0.85%	50.59	25	297	14.68	-0.85	-16.69	0.0
<b>S50M21P975</b>	31.50	-6.50	< 943.5	17.90	13.60	-1.42%	31.53	101	1049	16.75	-0.64	-19.74	0.0
<b>S50M21P950</b>	16.80	-5.70	< 933.2	0.00	16.80	-2.50%	17.01	707	2867	17.21	-0.43	-24.52	0.0
<b>S50M21P925</b>	9.30	-3.80	< 915.7	0.00	9.30	-4.33%	7.65	808	3482	19.27	-0.27	-26.77	0.0
<b>S50M21P900</b>	5.80	-2.30	< 894.2	0.00	5.80	-6.57%	2.75	919	4488	21.92	-0.17	-25.99	-0.1

ที่มา: สายงานวิจัย บล. เอเชีย พลัส

	SET50	S50M21	S50U21
<b>แนวรับ</b>	950	945	940
<b>แนวต้าน</b>	963	960	955

\*ภายใต้สภาวะที่ตลาดเผชิญกับความผันผวนสูง ฝ่ายวิจัยจึงได้มีการเพิ่มช่องทางติดตามคำแนะนำกลยุทธ์การซื้อขายระหว่างวันผ่าน 2 ช่องทาง คือ

- แอปพลิเคชัน: **ASP Smart**
- Telegram: **ASIA PLUS GROUP**  
(<http://bit.ly/TeleAsiaplusgroup>)



หมายเหตุ : ตัวคุณดัชนีเท่ากับ 200 บาท ต่อ 1 จุดของดัชนี

ภาพรวมการซื้อขาย SET50 Index

UNDERLYING	Close	Chg	%Chg	ผลการซื้อขาย
SET50	957.10	9.04	0.94%	27/5/21

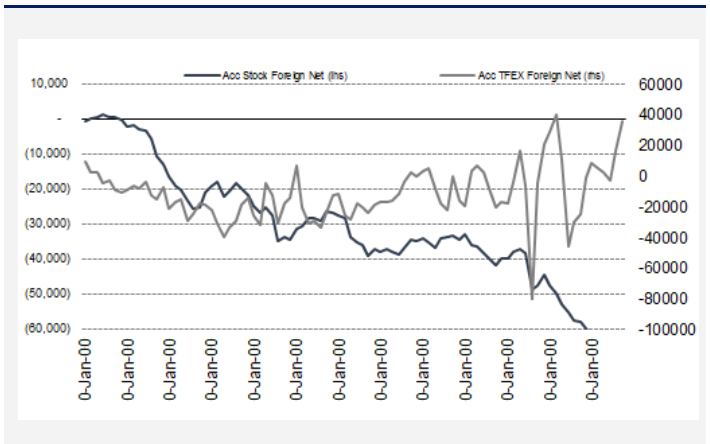
Symbol	Settle	Chg	%Chg	Vol.	OI	OI Chg
S50K21	953.70	8.0	0.8%	24	159	0
S50M21	952.80	8.1	0.9%	204,772	307,477	489
S50N21	951.10	8.0	0.8%	6	53	0
S50U21	948.70	8.0	0.8%	21,033	36,589	-43
S50Q21	947.50	7.8	0.8%	4,031	11,760	0
S50H22	944.60	7.9	0.8%	2,247	4,552	0

SET50 Futures Long(Short) : สิ้นวัน	สิ้นวัน			ส.ส.บ Long(Short)		
	Long	Short	Net	2 วัน	2 สัปดาห์	QTD
สถานะ	125,115	157,544	-32,429	-11,627	-15,956	0
ต่างชาติ	165,531	131,539	33,992	38,581	26,083	0
รายย่อย	231,647	233,210	-1,563	-26,954	-10,127	0

ที่มา: สายงานวิจัย บล. เอเชีย พลัส

ความสัมพันธ์สถานะของนักลงทุนต่างประเทศในตราสารทุน  
และ SET50 Futures



ที่มา: สายงานวิจัย บล. เอเชีย พลัส

คาดการณ์ Spread ณ สิ้นเดือนจาก ASPS Model

	เป้าหมาย Spread ซีรียกัล - ซีรียกัล					
	S50J21	S50K21	S50M21	S50N21	S50Q21	S50U21
	ณ 29 เม.ย.64	ณ 28 พ.ค.64	ณ 29 มิ.ย.64	ณ 29 ก.ค.64	ณ 30 ส.ค.64	ณ 29 ก.ย.64
S50J21						
S50K21	-1.68					
S50M21	-1.28	0.40				
S50N21	-1.16	0.53	0.13			
S50Q21	-5.13	-3.62	-4.02	-4.15		
S50U21	-5.81	-4.13	-4.53	-4.66	-0.51	

\*สมมติฐานอัตราดอกเบี้ยนโยบายระหว่าง มิ.ย. - ก.ย. 64 เท่ากับ 0.5%

ที่มา: สายงานวิจัย บล. เอเชีย พลัส

SET50 ที่ระดับค่า PER ต่างๆ

SET 50 Sensitivity							
(ค่า)	ม.ค. 62E	มี.ค. 62E	เม.ย. 62E	พ.ค. 62E	มิ.ย. 62E	ก.ย. 62E	ธ.ค. 62E
PER 15.5	898	870	857	843	830	789	748
PER 16	926	899	885	871	857	815	773
PER 16.5	955	927	912	898	883	840	797
PER 17	984	955	940	925	910	866	821
PER 17.5	1,013	983	967	952	937	891	845
PER 18	1,042	1,011	995	979	964	916	869
PER 18.5	1,071	1,039	1,023	1,007	990	942	893
PER 19	1,100	1,067	1,050	1,034	1,017	967	918

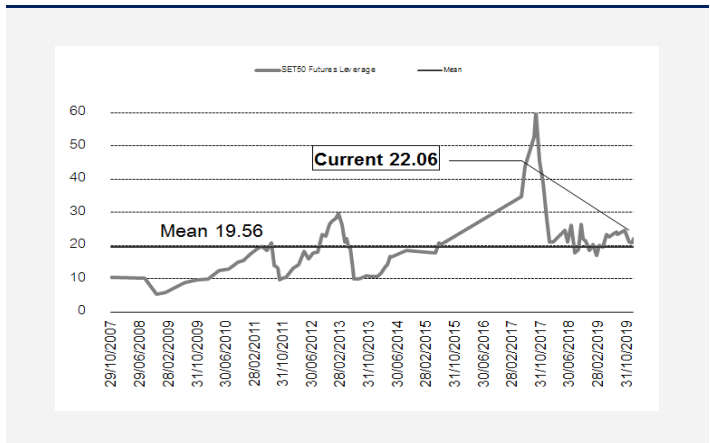
ที่มา: สายงานวิจัย บล. เอเชีย พลัส

คำนวณกำไรขาดทุนของ SET50 Futures

เบื้องทฤษฎาย่อย					
(ค่าธรรมเนียม 87.10 บาท/สัญญา/ข้าง)					
ราคาปิด	chg (จุด)	กำไร	ค่าธรรมเนียม+	กำไร	
Futures	เทียบกับ	(ขาดทุน)	VAT (บาท)	(ขาดทุน)สุทธิ	
957.80	5.0	1,000	(186)	814	
956.80	4.0	800	(186)	614	
955.80	3.0	600	(186)	414	
954.80	2.0	400	(186)	214	
953.80	1.0	200	(186)	14	
952.80	0.0	0.0	(186)	(186)	
951.80	-1.0	(200)	(186)	(386)	
950.80	-2.0	(400)	(186)	(586)	
949.80	-3.0	(600)	(186)	(786)	
948.80	-4.0	(800)	(186)	(986)	
947.80	-5.0	(1,000)	(186)	(1,186)	

ที่มา: สายงานวิจัย บล. เอเชีย พลัส

ระดับ Leverage ของ SET50 Futures



ที่มา : Thailand Clearing House, ฝ่ายวิจัย ASPS

### Single Stock Futures

#### Long KBANKM21

ราคาวานนี้ ปรับฐานแรงจากการ Rebalance ของ MSCI ส่งผลให้ปรับลงมากกว่า 3% แต่มองปัจจัยดังกล่าวเป็นปัจจัยกดดันระยะสั้น เป็นจังหวะเข้าสะสม ขณะที่ กำไรสุทธิ 1Q64 ดีกว่าฝ่ายวิจัยและตลาดคาด จาก Credit Cost และรายได้ค่าธรรมเนียมกลุ่มตลาดทุน คุณภาพสินทรัพย์ยังอยู่ในการบริหารจัดการ ด้าน Credit Cost ยังสอดคล้องกับประมาณการทั้งปี และเชื่อว่ายังมีความเป็นไปได้ แม้เผชิญภาวะขาดตลาดใหม่ PBV ที่ 0.74 เท่า อิง GGM (ROE ที่ 9.2%) PBV ที่ 0.82 เท่า FV ปี 2564 ที่ 155 บาท ภาพทางเทคนิค แกว่งพักตัวเหนือเส้น EMA 200 วัน แม้มีการย่อตัวแต่ด้วยการที่ทำจังหวะ Higher Low มองว่า ราคาจบการพักฐานแล้ว จุดเปิด Upside จะมีได้ เมื่อสามารถ Breakout แนวต้านบริเวณ 125.50 บาท

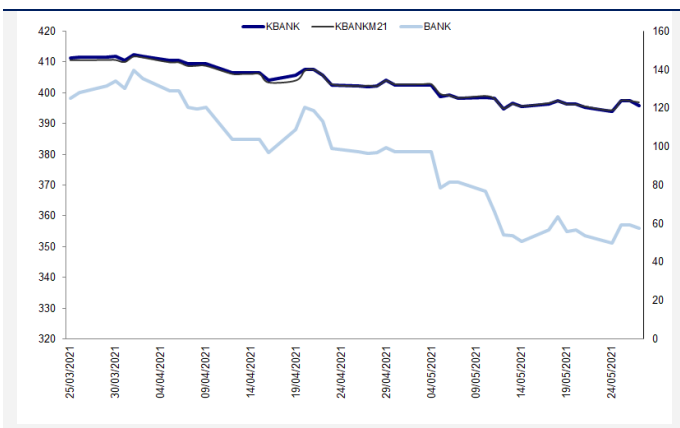
#### กลยุทธ์การลงทุน

แนะนำ Long KBANKM21 ที่ 122 บาท เป้าทำกำไร 130 บาท และ Cut Loss 3 บาท จากทุน

Future								Underlying			
Future	Settle Price	Basis	ASP Theory Price	Vol	OI	OI Change	Leverage	Upside	PER 64F	PBV 64F	EPS GROWTH 64F
KBANKM21	123.09	1.59	121.40	871	2748	307	9.46	27.57%	8.43	0.64	17.03%

ที่มา: สายงานวิจัย บล. เอเชีย พลัส

Historical Price



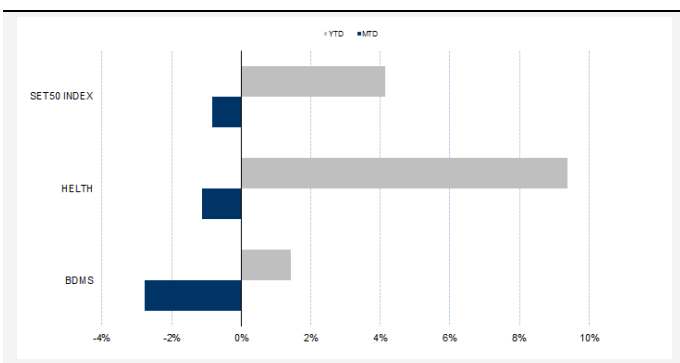
ที่มา: สายงานวิจัย บล. เอเชีย พลัส

คำนวณกำไรขาดทุนของ Stock Futures

ราคาปิด future	chg (จุด) เทียบกับราคา	นิลงทุนรายย่อย		
		กำไร (บาททุน)	ค่าธรรมเนียม +VAT (บาท)	กำไรสุทธิ (บาททุน)สุทธิ
123.59	0.5	500	15.91	484
123.49	0.4	400	15.91	384
123.39	0.3	300	15.91	284
123.29	0.2	200	15.91	184
123.19	0.1	100	15.91	84
<b>123.09</b>	<b>0.0</b>	<b>-</b>	<b>15.91</b>	<b>(16)</b>
122.99	-0.1	(100)	15.91	(116)
122.89	-0.2	(200)	15.91	(216)
122.79	-0.3	(300)	15.91	(316)
122.69	-0.4	(400)	15.91	(416)
122.59	-0.5	(500)	15.91	(516)

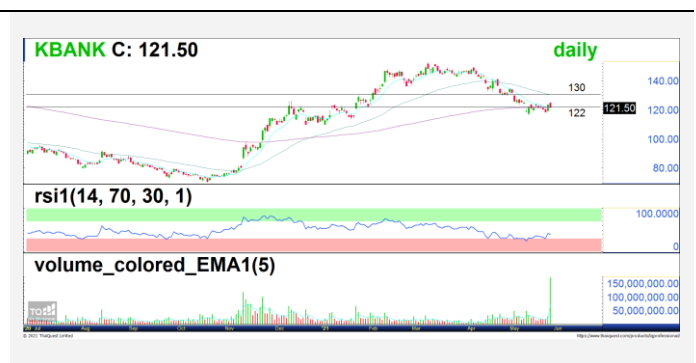
ที่มา: สายงานวิจัย บล. เอเชีย พลัส

Historical Return



ที่มา: สายงานวิจัย บล. เอเชีย พลัส

Technical Chart



ที่มา: สายงานวิจัย บล. เอเชีย พลัส

## Single Stock Futures

### Long AOTM21

ความคืบหน้าการฉีดวัคซีนในแถบยุโรปและจีนที่ค่อนข้างรวดเร็วกว่าพื้นที่อื่นของโลก ซึ่ง 2 กลุ่มดังกล่าวที่ผ่านมาคิดเป็นสัดส่วน 44% ของชาวต่างชาติที่เดินทางมายังประเทศไทย รวมถึงแผนการเริ่มเปิดประเทศที่จะเริ่มจาก จ.ภูเก็ต ในเดือน ก.ค. 64 พบว่ามีความเป็นไปได้มากขึ้น การที่รัฐฯ มีแผนจะเร่งฉีดวัคซีนในพื้นที่ระบาดสูง ซึ่งกทม. น่าจะเป็นส่วนหนึ่งค่อนข้างแน่นอน ขณะที่ราคาหุ้นหลังระบดระลอกใหม่ปรับฐานลงถึง 12% เชื่อว่าสะท้อนข่าวร้ายไปแล้ว ราคาปัจจุบันน่าจะมีจุดที่ Downside จำกัด และน่าจะสมารถรับการฟื้นตัว

ภาพทางเทคนิค แกว่งพักตัวเหนือแนวรับสำคัญอยู่บริเวณ 59.50-61.00 บาท คาดเป็นจังหวะก่อนการเลือกทาง ระยะสั้น หากผ่านแนวต้านที่ 61.25 บาทได้ จะเป็นการเปิด Upside โดยประเมินแนวต้านถัดไปอยู่บริเวณ 64.00 บาท

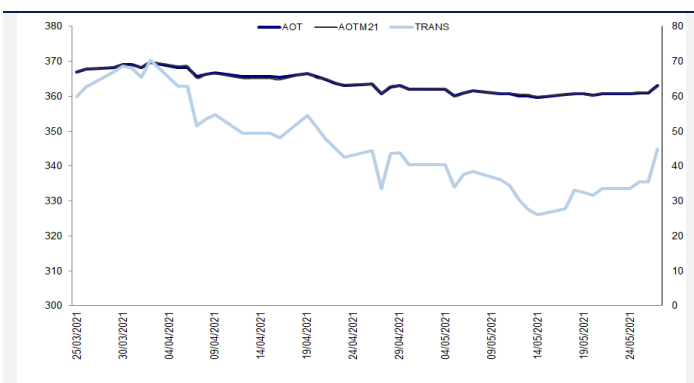
### กลยุทธ์การลงทุน

สถานะ Long AOTM21 ทุน 61.00 บาท ปัจจุบันกำไร 22.94% เป้าทำกำไร 64.00 บาท และ ตั้ง Lock กำไร 10% ที่ 61.75 บาท

Future								Underlying			
Future	Settle Price	Basis	ASP Theory Price	Vol	OI	OI Change	Leverage	Upside	PER 64F	PBV 64F	EPS GROWTH 64F
AOTM21	62.75	-0.25	62.95	265	1798	99	9.58	6.35%		7.96	-424.87%

ที่มา: สายงานวิจัย บล. เอเชีย พลัส

### Historical Price



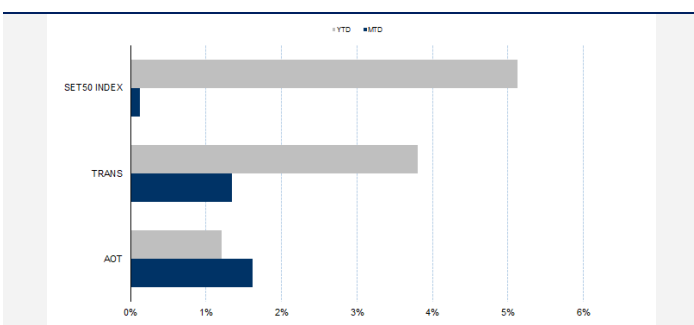
ที่มา: สายงานวิจัย บล. เอเชีย พลัส

### คำนวณกำไรขาดทุนของ Stock Futures

นิลคุณรายย่อย				
ราคาปิด future	chg (จุด) เทียบกับราคา	กำไร (บาท)	ค่าธรรมเนียม +VAT (บาท)	กำไรสุทธิ (บาท)
63.25	0.5	500	8.92	491
63.15	0.4	400	8.92	391
63.05	0.3	300	8.92	291
62.95	0.2	200	8.92	191
62.85	0.1	100	8.92	91
<b>62.75</b>	<b>0.0</b>	<b>-</b>	<b>8.92</b>	<b>(9)</b>
62.65	-0.1	(100)	8.92	(109)
62.55	-0.2	(200)	8.92	(209)
62.45	-0.3	(300)	8.92	(309)
62.35	-0.4	(400)	8.92	(409)
62.25	-0.5	(500)	8.92	(509)

ที่มา: สายงานวิจัย บล. เอเชีย พลัส

### Historical Return



ที่มา: สายงานวิจัย บล. เอเชีย พลัส

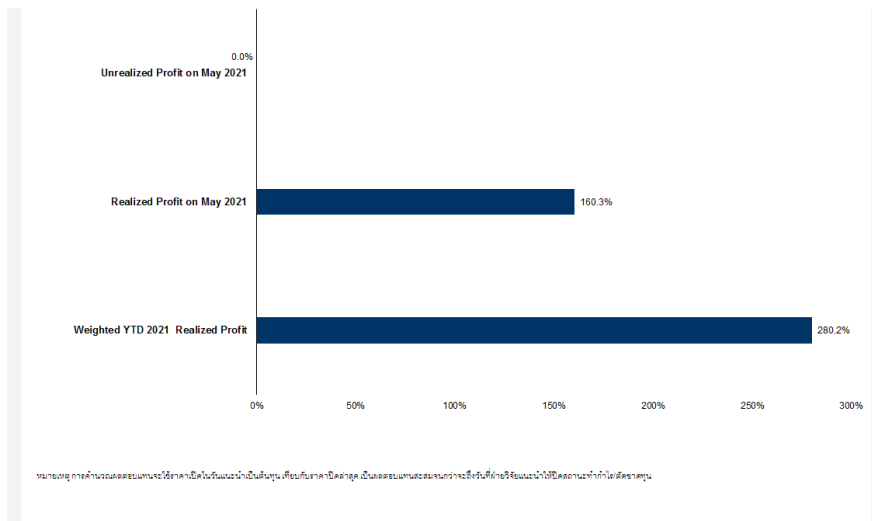
### Technical Chart



ที่มา: สายงานวิจัย บล. เอเชีย พลัส



### Tracking Performance



ที่มา: สายงานวิจัย บล. เอเชีย พลัส

### Top 20 Most Active Volume

	Future	Settle Price	Basis	ASP Theory Price	Vol	OI	OI Change	Leverage	Resistance	Support
1	SIRIM21	1.34	-0.01	1.35	35853	124265	-4491	11.84	1.43	1.14
2	CHGM21	3.54	-0.02	3.56	12561	19184	-12510	13.38	3.58	3.26
3	IRPCM21	4.07	0.03	4.04	7220	118356	5424	11.81	4.10	3.92
4	BECM21	12.00	0.10	11.89	3733	8756	644	16.48	12.20	10.34
5	GUNKULM21	3.62	0.00	3.62	3448	26459	2346	13.61	3.79	3.52
6	THCOMM21	11.24	-0.16	11.39	3032	6347	-507	8.57	11.55	10.63
7	TPIPLM21	2.00	0.00	2.00	2876	23186	155	13.16	2.04	1.88
8	ITDM21	2.35	-0.01	2.36	2752	6896	634	15.53	2.44	1.96
9	CKPM21	5.65	0.00	5.65	2736	9195	-1566	5.95	6.04	5.25
10	BCHM21	20.40	-0.10	20.48	2549	5659	-1702	16.35	20.60	18.74
11	EPGM21	12.12	-0.08	12.19	2517	5569	1499	20.07	12.49	11.82
12	WHAM21	3.13	0.03	3.10	2033	34306	2015	7.42	3.19	2.98
13	TTAM21	17.39	-0.11	17.49	1763	14546	365	41.87	18.67	16.51
14	CKM21	19.40	0.20	19.18	1696	3783	472	8.71	19.69	17.20
15	AAVM21	2.60	-0.02	2.62	1421	2440	432	7.66	2.64	2.46
16	OSPM21	36.31	-0.19	36.47	1416	6679	-464	7.87	37.26	35.43
17	BLANDM21	1.14	0.00	1.14	1310	155876	-1061	10.00	1.15	1.09
18	BPPM21	19.10	0.00	19.08	1256	6497	-1158		19.20	18.11
19	ORIM21	9.16	-0.04	9.19	1112	9715	391	8.97	9.46	8.94
20	HANAM21	57.80	-0.20	57.95	1097	2353	-388	7.52	57.90	54.59

## Gold Futures

ราคาทองคำตลาดสหรัฐเมื่อคืน ระหว่างการซื้อขายปรับขึ้นไปแตะจุดสูงสุดที่ 1,904 เหรียญฯ ก่อนไม่สามารถยืนเหนือ 1,900 เหรียญฯ สุดท้ายย่อตัวลงมาปิดใกล้เคียงวันก่อนหน้าที่ระดับ 1,896.2 เหรียญฯ โดยมีแรงกดดันจากการตีตัวขึ้นของอัตราผลตอบแทนพันธบัตรสหรัฐเหนือ 1.6% และการเปิดเผยข้อมูลเศรษฐกิจสหรัฐในเชิงบวก นำโดยจำนวนผู้ขอรับสวัสดิการว่างงานครั้งแรกรายสัปดาห์ลดลงต่ำกว่าคาดและสู่ระดับต่ำสุดนับตั้งแต่การระบาดของโควิด-19 ในเดือน มี.ค. 2563 ขณะที่ประมาณการจีดีพีครั้งที่ 2 ของงวด 1Q64 ไม่เปลี่ยนแปลงจากครั้งแรก และขยายตัวสูงเป็นอันดับ 2 นับตั้งแต่ 3Q46 ภาพรวมหนุนให้ตลาดหุ้นดาวโจนส์สหรัฐเมื่อคืนปิดบวก 141.6 จุด หรือ 0.41% และนักลงทุนบางส่วนลดการถือครองทองคำในฐานะสินทรัพย์ปลอดภัย โดยวันนี้ ต้องติดตามดัชนีราคาการใช้จ่ายเพื่อการบริโภคส่วนบุคคล (PCE) ของสหรัฐซึ่งดัชนี PCE นับเป็นมาตรวัดอัตราเงินเฟ้อที่เฟดให้ความสำคัญ

### กลยุทธ์การลงทุน

ราคาทองคำ GFM21 เมื่อคืน ปรับลดลง 60 บาท ปิดอยู่ที่ 28,270 บาท เทียบเท่า 1,900.67 เหรียญฯ สูงกว่าราคาทองคำตลาด spot ล่าสุดที่เคลื่อนไหว 1,897-1,898 เหรียญฯ คาดราคา GFM21 วันนี้ จะอยู่ในกรอบ 28,100-28,400 บาท จากทิศทางราคาทองคำยังแกว่งตัวในกรอบที่ฝ่ายวิจัยประเมินไว้ 1,880-1,910 เหรียญฯ จึงแนะนำให้ นักลงทุน Trading GFM21 บริเวณ 27,960-28,410 บาท แต่หากราคาทองคำขยับขึ้นไปแตะกรอบบน แนะนำให้รอเปิดสถานะ Short GFM21 ทั้งนี้ นักลงทุนควรกำหนดจุด Cut Loss ไว้ 100 บาทจากทุน เพื่อป้องกันความเสี่ยง หากราคาทองคำเคลื่อนไหวผิดจากคาดไว้

### เทคนิค Gold Spot



ที่มา : สายงานวิจัย บล. เอเชีย พลัส

**GOLD Technical:** ทิศทางราคาทองคำ อยู่ในจังหวะทดสอบแนวต้านบริเวณ \$1900 ซึ่งถ้าหากผ่านได้ จะเป็นการเปิด Upside โดยมีแนวต้านถัดไปอยู่บริเวณ \$1960 โดยมีแนวรับหากยืนไม่อยู่ บริเวณ \$1850

## Gold Futures

FUTURES	Last	Chg	%Chg	Vol.	OI	OI Chg
GFM21	28,270	50	0.18	133	506	-33
GFQ21	28,320	70	0.25	150	347	24
GFV21	28,360	60	0.21	18	108	-2

## Mini Gold Futures

	Last	Chg	%Chg	Vol.	OI	OI Chg
GF10M21	28,260	20	0.07	3,935	7,764	-39
GF10Q21	28,300	10	0.04	1,735	5,672	79
GF10V21	28,340	10	0.04	975	1,986	-28

หมายเหตุ : ราคาปิดของ Gold Futures (Night Session) Settle ณ เวลา 22.00 u. และปริมาณการซื้อขายเกิดขึ้นในช่วงเวลา 19.30-22.30 u.  
ที่มา : สายงานวิจัย บล.เอเชีย พลัส

ASPS Gold Valuation Matrix (เหรียญฯ/ทรอยออนซ์)

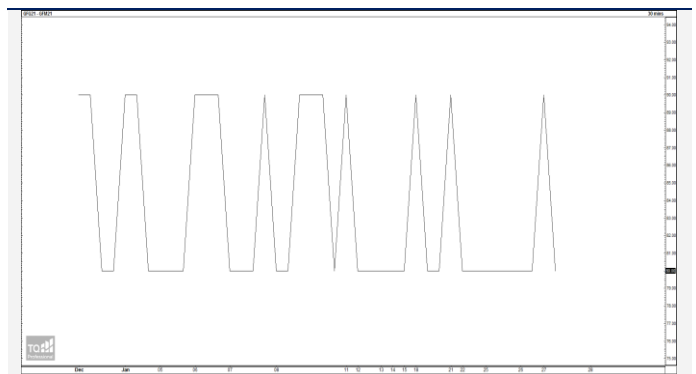
	ลอนค่า					Dollar Index						แข็งค่า				
	93	94	95	96	97	98	99	100	101	102	103	104	105	106	107	
40	1,617.66	1,589.21	1,560.76	1,532.31	1,503.86	1,475.41	1,446.96	1,418.52	1,390.07	1,361.62	1,333.17					
43	1,616.71	1,588.26	1,559.81	1,531.36	1,502.91	1,474.47	1,446.02	1,417.57	1,389.12	1,360.67	1,332.22					
46	1,615.76	1,587.31	1,558.86	1,530.42	1,501.97	1,473.52	1,445.07	1,416.62	1,388.17	1,359.72	1,331.28					
49	1,614.82	1,586.37	1,557.92	1,529.47	1,501.02	1,472.57	1,444.12	1,415.67	1,387.23	1,358.78	1,330.33					
52	1,613.87	1,585.42	1,556.97	1,528.52	1,500.07	1,471.62	1,443.18	1,414.73	1,386.28	1,357.83	1,329.38					
55	1,612.92	1,584.47	1,556.02	1,527.57	1,499.13	1,470.68	1,442.23	1,413.78	1,385.33	1,356.88	1,328.43					
58	1,611.97	1,583.53	1,555.08	1,526.63	1,498.18	1,469.73	1,441.28	1,412.83	1,384.38	1,355.94	1,327.49					
61	1,611.03	1,582.58	1,554.13	1,525.68	1,497.23	1,468.78	1,440.33	1,411.89	1,383.44	1,354.99	1,326.54					
64	1,610.08	1,581.63	1,553.18	1,524.73	1,496.28	1,467.84	1,439.39	1,410.94	1,382.49	1,354.04	1,325.59					
67	1,609.13	1,580.68	1,552.24	1,523.79	1,495.34	1,466.89	1,438.44	1,409.99	1,381.54	1,353.09	1,324.65					
70	1,608.19	1,579.74	1,551.29	1,522.84	1,494.39	1,465.94	1,437.49	1,409.04	1,380.60	1,352.15	1,323.70					
73	1,607.24	1,578.79	1,550.34	1,521.89	1,493.44	1,464.99	1,436.55	1,408.10	1,379.65	1,351.20	1,322.75					

การแปลงราคาทองคำให้เป็นบาท

GOLD Londin AM ( USD/Ounce)	FX ( บาท/ USD )				
	30.50	30.75	31.00	31.25	31.50
1,650	23,921	24,117	24,313	24,509	24,705
1,680	24,356	24,555	24,755	24,955	25,154
1,710	24,791	24,994	25,197	25,400	25,604
1,740	25,226	25,432	25,639	25,846	26,053
1,770	25,661	25,871	26,081	26,292	26,502
1,800	26,096	26,309	26,523	26,737	26,951
1,830	26,530	26,748	26,965	27,183	27,400
1,860	26,965	27,186	27,407	27,628	27,850
1,890	27,400	27,625	27,850	28,074	28,299

ที่มา: สายงานวิจัย บล. เอเชีย พลัส

Spread ระหว่าง GFJ21 – GFQ21



ที่มา: สายงานวิจัย บล. เอเชีย พลัส

คำนวณกำไรขาดทุนของ Gold Futures

บันทึกรายย่อย				
(ค่าธรรมเนียม 490.10 บาท/สัญญา/ข้าง)				
ราคาปิด future	เปลี่ยนแปลง	กำไร (ขาดทุน)	ค่าธรรมเนียม+ VAT (บาท)	กำไร (ขาดทุน)สุทธิ
28,520.00	250.0	12,500	(1,049)	11,451
28,470.00	200.0	10,000	(1,049)	8,951
28,420.00	150.0	7,500	(1,049)	6,451
28,370.00	100.0	5,000	(1,049)	3,951
28,320.00	50.0	2,500	(1,049)	1,451
<b>28,270.00</b>	<b>0.0</b>	<b>-</b>	<b>(1,049)</b>	<b>(1,049)</b>
28,220.00	-50.0	(2,500)	(1,049)	(3,549)
28,170.00	-100.0	(5,000)	(1,049)	(6,049)
28,120.00	-150.0	(7,500)	(1,049)	(8,549)
28,070.00	-200.0	(10,000)	(1,049)	(11,049)
28,020.00	-250.0	(12,500)	(1,049)	(13,549)

ที่มา: สายงานวิจัย บล. เอเชีย พลัส

คำนวณกำไรขาดทุนของ Mini Gold Futures

บันทึกรายย่อย				
(ค่าธรรมเนียม 98.10 บาท/สัญญา/ข้าง)				
ราคาปิด future	เปลี่ยนแปลง	กำไร (ขาดทุน)	ค่าธรรมเนียม+ VAT (บาท)	กำไร (ขาดทุน)สุทธิ
28,510.00	250.0	2,500	(210)	2,290
28,460.00	200.0	2,000	(210)	1,790
28,410.00	150.0	1,500	(210)	1,290
28,360.00	100.0	1,000	(210)	790
28,310.00	50.0	500	(210)	290
<b>28,260.00</b>	<b>0.0</b>	<b>-</b>	<b>(210)</b>	<b>(210)</b>
28,210.00	-50.0	(500)	(210)	(710)
28,160.00	-100.0	(1,000)	(210)	(1,210)
28,110.00	-150.0	(1,500)	(210)	(1,710)
28,060.00	-200.0	(2,000)	(210)	(2,210)
28,010.00	-250.0	(2,500)	(210)	(2,710)

ที่มา: สายงานวิจัย บล. เอเชีย พลัส