

DERIVATIVES TALK

กลยุทธ์การลงทุนอนุพันธ์

1 มิถุนายน 2564



SET50 Futures:

SET50 น่าจะฟื้นกลับขึ้นมาอย่างช้าด้วยแรงหนุนจากมาตรการกระตุ้นเศรษฐกิจ และเปิดเงินลงทุนในประเทศ Trading S50M21 กรอบ 955 – 965 จุด และให้ Long กรอบล่าง

SET50 Option:

แนะนำให้รอเปิด Long S50M21C950 ที่ 20 จุด (SET50=955) เป้าทำกำไรที่ 30 จุด (SET50=965) Cut Loss 3 จุด เชื่อว่า SET50 ยังอยู่ในแนวโน้มขึ้น

Single Stock Futures:

สถานะ Long KBANKM21 ทุน 122 บาท ถูกปิดขาดทุน 15% แนะนำเปิด Long CPALLM21 ที่ 61 บาท เป้าทำกำไรที่ 63 บาท Cut Loss 0.75 บาท

สถานะ Long AOTM21 ทุน 61 บาท ปัจจุบันมีกำไร 27.53% แนะนำถือต่อเป้าทำกำไรที่ 64 บาท ให้ Stop Profit ที่ 62.50 บาท Lock กำไรขั้นต่ำ 20%

Gold Futures:

ราคาขยับขึ้นมายืนเหนือ 1900\$ ซึ่งประเมินจากแรงขับเคลื่อนแล้วเชื่อว่า Upside จำกัด Trading GFM21 กรอบ 27860 – 28300 บาท (1880-1910\$) และ Short ที่กรอบบน

SET50 Index Futures / Option P. 2

Single Stock Futures P. 4

Gold Futures P. 7

*ภายใต้สภาวะที่ตลาดเผชิญกับความผันผวนสูง ทำให้การปรับกลยุทธ์ใน Derivative Talk ต้องสามารถดำเนินการได้อย่างรวดเร็วขึ้น ฝ่ายวิจัยจึงได้มีการเพิ่มช่องทางติดตามคำแนะนำกลยุทธ์การซื้อขายระหว่างวันทำการผ่าน 2 ช่องทาง เพื่อให้ นักลงทุน สามารถปรับเปลี่ยนกลยุทธ์ได้มีประสิทธิภาพมากยิ่งขึ้น คือ

- แอปพลิเคชัน: **ASP Smart**
- Telegram: **ASIA PLUS GROUP**
(<http://bit.ly/TeleAsiaplusgroup>)

สถานะของนักลงทุน

All Futures Long(Short) Position : Contract			Accumulated Long(Short)			
Long	Short	Net	2 Days	1 Weeks	1 Months	
Institution	194,659	180,784	13,875	-27,852	-90,175	64,890
Foreign	113,685	100,740	12,945	6,570	58,735	69,944
Retail	266,214	293,034	-26,820	21,282	31,440	-134,834

SET50 Futures Long(Short) Position : Contract			Accumulated Long(Short)			
Long	Short	Net	2 Days	1 Weeks	1 Months	
Institution	27,025	26,994	31	2,647	-11,178	8,854
Foreign	51,129	54,971	-3,842	5,820	39,687	45,679
Retail	77,441	73,630	3,811	-8,467	-28,509	-54,533

Single Stock Futures Long(Short) Position : Contract			Accumulated Long(Short)			
Long	Short	Net	2 Days	1 Weeks	1 Months	
Institution	156,735	140,786	15,949	-25,778	-68,876	56,535
Foreign	39,418	22,847	16,571	1,934	21,033	6,595
Retail	156,777	189,297	-32,520	23,844	47,843	-63,130

Metal Futures Long(Short) Position : Contract			Accumulated Long(Short)			
Long	Short	Net	2 Days	1 Weeks	1 Months	
Institution	10,261	10,108	173	-229	526	-133
Foreign	23,011	22,784	227	-1,118	-1,821	18,376
Retail	24,955	25,355	-400	1,347	1,295	-18,243

Call Option Long(Short) Position : Contract			Accumulated Long(Short)			
Long	Short	Net	2 Days	1 Weeks	1 Months	
Institution	134	77	57	13	230	-1,188
Foreign	1	1	0	-1	93	260
Retail	1,662	1,719	-57	-12	-225	1,090

Put Option Long(Short) Position : Contract			Accumulated Long(Short)			
Long	Short	Net	2 Days	1 Weeks	1 Months	
Institution	82	124	-42	-97	41	2,722
Foreign	1	52	-51	-49	-233	1,858
Retail	2,022	1,981	41	144	111	-4,922

ที่มา: สายงานวิจัย บล. เอเชีย พลัส

RESEARCH DIVISION

บริษัทหลักทรัพย์ เอเชีย พลัส

เกิดศักดิ์ ทวีธีระธรรม

นักวิเคราะห์ปัจจัยพื้นฐานด้านตลาดทุน และทางเทคนิค
เลขทะเบียนนักวิเคราะห์: 004132

ประสิทธิ์ รัตนกิจมงคล, CISA, CFA

นักวิเคราะห์ปัจจัยพื้นฐานด้านตลาดทุน และด้านเทคนิค
เลขทะเบียนนักวิเคราะห์: 025917

นวลพรรณ น้อยรัชชกุล

นักวิเคราะห์ปัจจัยพื้นฐานด้านตลาดทุน และด้านเทคนิค
เลขทะเบียนนักวิเคราะห์: 019994

ชาญชัย พันทการนาทิจ

นักวิเคราะห์ปัจจัยพื้นฐานด้านตลาดทุน และทางเทคนิค
เลขทะเบียนนักวิเคราะห์: 064045

ธนัฐธ เกิดเมตร

ผู้ช่วยนักวิเคราะห์

SET50 Overview

วานนี้ OECD เปิดเผยคาดการณ์เศรษฐกิจโลกปี 2564 และ 2565 จาก 5.6% และ 4.0% เป็น 5.8% และ 4.4% จากความคืบหน้าของการกระจายวัคซีนและมาตรการกระตุ้นเศรษฐกิจ โดยเป็นการปรับเพิ่มทั้งในสหรัฐฯ จีนและยุโรป สวนทางกับบ้านเราที่ยังเห็นภาพการปรับลดการเติบโตจากผลกระทบ COVID-19 ในประเทศและความไม่แน่นอนต่อการกระจายวัคซีน โดยล่าสุด ธปท. คาดว่าเศรษฐกิจไทยจะกลับเข้าสู่ระดับก่อน COVID-19 ใน 1Q66 จากเดิมคาด 3Q65 ความไม่สอดคล้องกันข้างต้นทำให้การดำเนินนโยบายการเงินที่แตกต่างกัน กล่าวคือในฝั่งที่เศรษฐกิจที่ฟื้นตัวได้ดี เช่น สหรัฐฯ และยุโรป เริ่มกลับมากังวลต่อการใช้นโยบายการเงินที่ผ่อนคลายลดลง ส่วนทางบ้านเราที่เชื่อว่านโยบายการเงินที่ผ่อนคลายยังเป็นสิ่งจำเป็น ภายใต้ปัจจัยแวดล้อมดังกล่าวอาจเป็นข้อจำกัดต่อการไหลเข้าจาก Fund Flow ต่างชาติ แต่เชื่อว่าด้วยแนวโน้มดอกเบี้ยบ้านเราที่ยังคงอยู่ระดับต่ำไปอย่างน้อยถึงสิ้นปีนี้ จะทำให้เม็ดเงินในประเทศมีโอกาสเกิดภาวะ Search for Yield และเคลื่อนย้ายเข้ามาสู่ตลาดหุ้น ขณะที่ปัจจัยอื่นในวันนี้เชื่อว่านักลงทุนจะให้ความสำคัญกับ 1) การประชุม ครม. ซึ่งจะมีการพิจารณามาตรการกระตุ้นภาคบริโภค เช่น คนละครึ่งเฟส 3 และยิ่งใช้ยิ่งได้ ซึ่งน่าจะเป็น Sentiment บวกต่อหุ้นในกลุ่มค้าปลีก และ 2) การประชุม OPEC+ ที่คาดว่าจะประเมินแนวโน้มการส่งออกน้ำมันจากอิหร่านซึ่งอาจส่งผลกระทบต่อปรับเปลี่ยนแผนการผลิตต่อไป ภายใต้ปัจจัยแวดล้อมข้างต้นคาด SET50 Index แกว่งในช่วง 955-965 จุด

SET50 Index Futures

Direction Trading: SET50 น่าจะฟื้นกลับขึ้นมามากขึ้นด้วยแรงหนุนจากมาตรการกระตุ้นเศรษฐกิจ และเม็ดเงินลงทุนในประเทศ Trading S50M21 กรอบ 955 – 965 จุด และให้ Long กรอบล่าง

Spread Trading: คาดการณ์ Spread ระหว่าง S50U21 ลบด้วย S50M21 ณ วันที่ 29 มิ.ย. 2564 จะเท่ากับ -4.53 จุด ปัจจุบันอยู่ที่ -4.50 จุด ประเมิน Spread ยังไม่เปิดกว้างมากพอจึงแนะนำ Wait & See

SET50 Option: แนะนำให้รอเปิด Long S50M21C950 ที่ 20 จุด (SET50=955) เป้าทำกำไรที่ 30 จุด (SET50=965) Cut Loss 3 จุด เชื่อว่า SET50 ยังอยู่ในแนวโน้มขึ้น

	Last	1Yr Hist. Volatility	2Week Hist. Volatility
SET50 Index	962.58	20.81419	12.03451

Call Option

	Premium	Chg	Break Even	Intrinsic Value	Time Value	All-in-Premium	Theory Price	Volume	Open Interest	Implied Volatility	Delta	Effective Gearing	Time Decay
S50M21C1000	4.30	0.20	> 1004.3	0.00	4.30	4.33%	4.40	493	4134	15.43	0.18	41.00	0.0
S50M21C975	10.40	0.30	> 985.4	0.00	10.40	2.37%	11.03	494	3850	15.17	0.37	34.37	0.0
S50M21C950	23.80	2.30	> 973.8	12.58	11.22	1.17%	22.92	188	2971	16.47	0.60	24.36	0.0
S50M21C925	43.10	3.60	> 968.1	37.58	5.52	0.57%	40.40	60	1383	20.10	0.74	16.54	0.0
S50M21C900	64.80	3.60	> 964.8	62.58	2.22	0.23%	62.11	21	298	21.23	0.87	12.87	0.0

Put Option

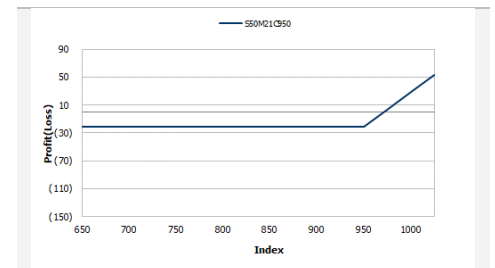
	Premium	Chg	Break Even	Intrinsic Value	Time Value	All-in-Premium	Theory Price	Volume	Open Interest	Implied Volatility	Delta	Effective Gearing	Time Decay
S50M21P1000	43.60	-3.40	< 956.4	37.42	6.18	-0.64%	43.58	13	311	13.44	-0.86	-19.69	0.0
S50M21P975	24.00	-4.00	< 951	12.42	11.58	-1.20%	25.20	63	1092	15.36	-0.63	-25.45	0.0
S50M21P950	12.40	-2.10	< 937.6	0.00	12.40	-2.60%	12.11	288	2945	16.01	-0.39	-30.12	0.0
S50M21P925	6.80	-0.70	< 918.2	0.00	6.80	-4.61%	4.59	352	3723	18.58	-0.23	-30.86	0.0
S50M21P900	4.00	-0.60	< 896	0.00	4.00	-6.92%	1.30	328	4637	21.23	-0.13	-29.54	-0.1

ที่มา: สายงานวิจัย บล. เอเชีย พลัส

	SET50	S50M21	S50U21
แนวรับ	955	955	950
แนวต้าน	965	965	960

*ภายใต้สภาวะที่ตลาดเผชิญกับความผันผวนสูง ฝ่ายวิจัยจึงได้มีการเพิ่มช่องทางติดตามคำแนะนำกลยุทธ์การซื้อขายระหว่างวันผ่าน 2 ช่องทาง คือ

- แอปพลิเคชัน: **ASP Smart**
- Telegram: **ASIA PLUS GROUP**
(<http://bit.ly/TeleAsiaplusgroup>)



หมายเหตุ : ตัวคูณดัชนีเท่ากับ 200 บาท ต่อ 1 จุด ของดัชนี

ภาพรวมการซื้อขาย SET50 Index

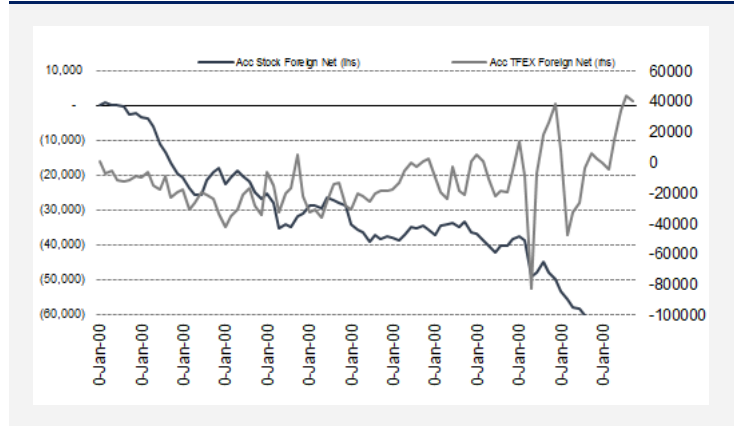
UNDERLYING	Close	Chg	%Chg	ผลการซื้อขาย
SET50	962.58	6.39	0.66%	31/5/21

Symbol	Settle	Chg	%Chg	Vol.	OI	OI Chg
S50K21	956.74	0.0	0.0%	17	154	0
S50M21	961.30	4.2	0.4%	135,320	305,052	489
S50N21	958.50	4.5	0.5%	33	66	0
S50U21	956.80	4.4	0.5%	15,993	37,830	-43
S50Z21	955.80	4.2	0.4%	3,008	11,974	0
S50H22	952.80	4.2	0.4%	1,232	4,633	0

	SET50 Futures Long(Short) : สัญญา			สะสม Long(Short)		
	Long	Short	Net	2 วัน	2 สัปดาห์	QTD
สถาบัน	194,443	180,583	13,860	2,647	-23,225	0
ต่างชาติ	113,684	100,740	12,944	5,820	72,297	0
รายย่อย	262,530	289,334	-26,804	-8,467	-49,072	0

ที่มา: สายงานวิจัย บล. เอเชีย พลัส

ความสัมพันธ์สถานะของนักลงทุนต่างประเทศในตราสารทุน
และ SET50 Futures



ที่มา: สายงานวิจัย บล. เอเชีย พลัส

คาดการณ์ Spread ณ สิ้นเดือนจาก ASPS Model

	เป้าหมาย Spread ซีรียโกล - ซีรียโกล					
	S50J21	S50K21	S50M21	S50N21	S50Q21	S50U21
	ณ 29 ม.ย.64	ณ 28 พ.ค.64	ณ 29 มิ.ย.64	ณ 29 ก.ค.64	ณ 30 ส.ค.64	ณ 29 ก.ย.64
S50J21						
S50K21	-1.68					
S50M21	-1.28	0.40				
S50N21	-1.16	0.53	0.13			
S50Q21	-5.13	-3.62	-4.02	-4.15		
S50U21	-5.81	-4.13	-4.53	-4.66	-0.51	

*สมมติฐานอัตราดอกเบี้ยนโยบายระหว่าง มิ.ย. - ก.ย. 64 เท่ากับ 0.5%

ที่มา: สายงานวิจัย บล. เอเชีย พลัส

SET50 ที่ระดับค่า PER ต่างๆ

SET 50 Sensitivity							
(บาท)	ม.ค. 62E	มี.ค. 62E	เม.ย. 62E	พ.ค. 62E	มิ.ย. 62E	ก.ย. 62E	ธ.ค. 62E
PER 15.5	898	870	857	843	830	789	748
PER 16	926	899	885	871	857	815	773
PER 16.5	955	927	912	898	883	840	797
PER 17	984	955	940	925	910	866	821
PER 17.5	1,013	983	967	952	937	891	845
PER 18	1,042	1,011	995	979	964	916	869
PER 18.5	1,071	1,039	1,023	1,007	990	942	893
PER 19	1,100	1,067	1,050	1,034	1,017	967	918

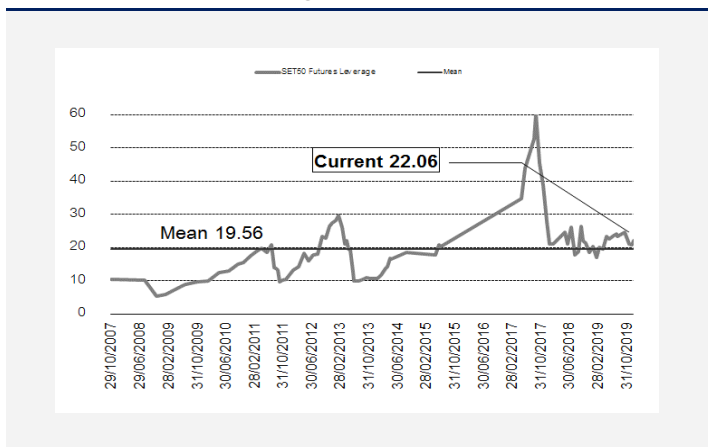
ที่มา: สายงานวิจัย บล. เอเชีย พลัส

คำนวณกำไรขาดทุนของ SET50 Futures

ราคาปิด	กำไรขาดทุนรายย่อย		กำไร	ค่าธรรมเนียม+ VAT (บาท)	กำไร
	chg (จุด)	เทียบกับ			
Futures			(ขาดทุน)		(ขาดทุนสุทธิ)
966.30	5.0	1,000	(186)	814	
965.30	4.0	800	(186)	614	
964.30	3.0	600	(186)	414	
963.30	2.0	400	(186)	214	
962.30	1.0	200	(186)	14	
961.30	0.0	0.0	(186)	(186)	
960.30	-1.0	(200)	(186)	(386)	
959.30	-2.0	(400)	(186)	(586)	
958.30	-3.0	(600)	(186)	(786)	
957.30	-4.0	(800)	(186)	(986)	
956.30	-5.0	(1,000)	(186)	(1,186)	

ที่มา: สายงานวิจัย บล. เอเชีย พลัส

ระดับ Leverage ของ SET50 Futures



ที่มา: Thailand Clearing House, ฝ่ายวิจัย ASPS

Single Stock Futures

Long CPALLM21

มีประเด็นบวกหนุนระยะสั้นจากความคืบหน้าต่อมาตรการกระตุ้นภาคบริโภคที่วันนี้จะมีการพิจารณามาตรการ “ยิ่งใช้ยิ่งได้” ใน ครม. ด้านผลประกอบการที่ถือว่าช่วง 2Q64 จะเป็นจุด Bottom จากผลกระทบ COVID รอบใหม่ และค่ารีไฟแนนซ์เงินกู้ แต่นับจาก 2H64 จะฟื้นตัวต่อเนื่องตามแผนการกระจายวัคซีนซึ่งจะทำให้กิจกรรมเศรษฐกิจกลับมาเดินหน้าอีกครั้ง โดยประเมิน FV@64 เท่ากับ 65.5 บาท

ภาพทางเทคนิค Breakout กรอบบน Sideway Down ตามมาด้วยการรีบาวน์ เกิดแท่งเทียน Hammer มองเป็นจังหวะ Reject แรงขาย ระยะสั้น หากผ่านแนวต้านที่ 61.00 บาท จะเป็นสัญญาณ เปิด Upside โดยมีแนวต้านถัดไปที่ 63.00 บาท

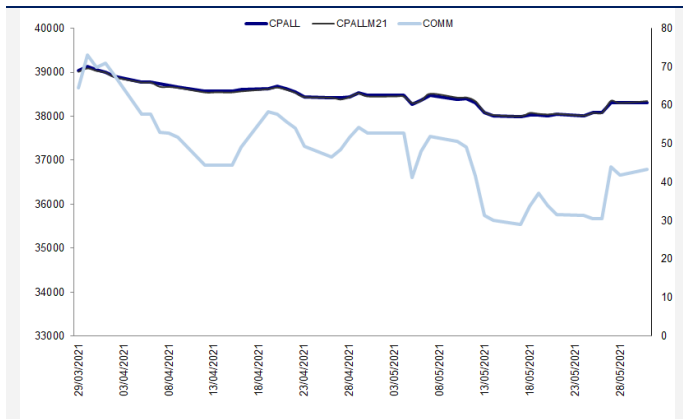
กลยุทธ์การลงทุน

แนะนำ Long CPALLM21 บริเวณ 61 บาท เป้าทำกำไร 63 บาท และ Cut Loss 0.75 บาทจากทุน

Future								Underlying			
Future	Settle Price	Basis	ASP Theory Price	Vol	OI	OI Change	Leverage	Upside	PER 64F	PBV 64F	EPS GROWTH 64F
CPALLM21	61.09	0.34	60.70	565	4583	-439	13.78	21.81%	45.48	6.60	-25.48%

ที่มา: สายงานวิจัย บล. เอเชีย พลัส

Historical Price



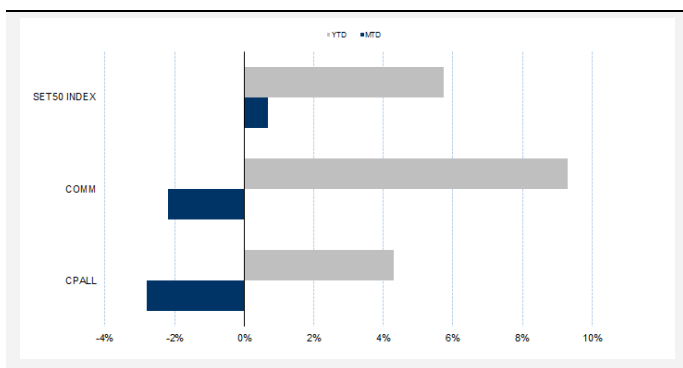
ที่มา: สายงานวิจัย บล. เอเชีย พลัส

คำนวณกำไรขาดทุนของ Stock Futures

บิลลงทุนรายย่อย					
ราคาปิด future	chg (จุด) เทียบกับราคา	กำไร (ขาดทุน)	ค่าธรรมเนียม +VAT (บาท)	กำไร (ขาดทุน)สุทธิ	กำไร
61.59	0.5	500	11.10	489	
61.49	0.4	400	11.10	389	
61.39	0.3	300	11.10	289	
61.29	0.2	200	11.10	189	
61.19	0.1	100	11.10	89	
61.09	0.0	-	11.10	(11)	
60.99	-0.1	(100)	11.10	(111)	
60.89	-0.2	(200)	11.10	(211)	
60.79	-0.3	(300)	11.10	(311)	
60.69	-0.4	(400)	11.10	(411)	
60.59	-0.5	(500)	11.10	(511)	

ที่มา: สายงานวิจัย บล. เอเชีย พลัส

Historical Return



ที่มา: สายงานวิจัย บล. เอเชีย พลัส

Technical Chart



ที่มา: สายงานวิจัย บล. เอเชีย พลัส

Single Stock Futures

Long AOTM21

ความคืบหน้าการฉีดวัคซีนในแถบยุโรปและจีนที่ค่อนข้างรวดเร็วกว่าพื้นที่อื่นของโลก ซึ่ง 2 กลุ่มดังกล่าวที่ผ่านมาคิดเป็นสัดส่วน 44% ของชาวต่างชาติที่เดินทางมายังประเทศไทย รวมถึงแผนการเริ่มเปิดประเทศที่จะเริ่มจาก จ.ภูเก็ต ในเดือน ก.ค. 64 พบว่ามีความเป็นไปได้มากขึ้น การที่รัฐฯ มีแผนจะเร่งฉีดวัคซีนในพื้นที่ระบาดสูง ซึ่งกทม. น่าจะเป็นส่วนหนึ่งค่อนข้างแน่นอน ขณะที่ราคาหุ้นหลังระลอกใหม่ปรับฐานลงถึง 12% เชื่อว่าสะท้อนข่าวร้ายไปแล้ว ราคาปัจจุบันน่าจะมีจุดที่ Downside จำกัด และน่าจะสมารถรับการฟื้นตัว

ภาพทางเทคนิค แกว่งพักตัวเหนือแนวรับสำคัญอยู่บริเวณ 59.50-61.00 บาท คาดเป็นจังหวะก่อนการเลือกทาง ระยะสั้น หากผ่านแนวต้านที่ 61.25 บาทได้ จะเป็นการเปิด Upside โดยประเมินแนวต้านถัดไปอยู่บริเวณ 64.00 บาท

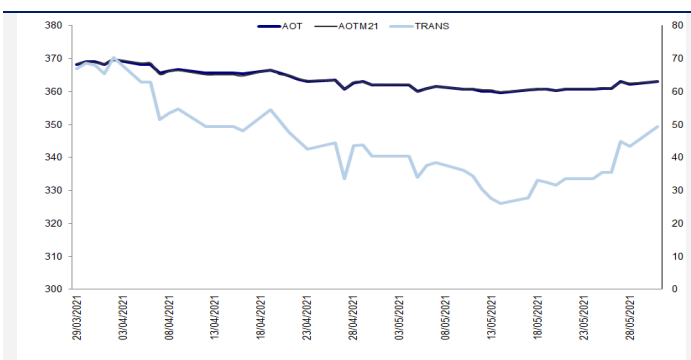
กลยุทธ์การลงทุน

สถานะ Long AOTM21 ทุน 61.00 บาท ปัจจุบันกำไร 27.53% เป้าทำกำไร 64.00 บาท และ ตั้ง Lock กำไร 20% ที่ 62.50 บาท

Future								Underlying			
Future	Settle Price	Basis	ASP Theory Price	Vol	OI	OI Change	Leverage	Upside	PER 64F	PBV 64F	EPS GROWTH 64F
AOTM21	63.10	0.10	62.95	613	2006	-264	9.58	6.35%		7.96	-424.87%

ที่มา: สายงานวิจัย บล. เอเชีย พลัส

Historical Price



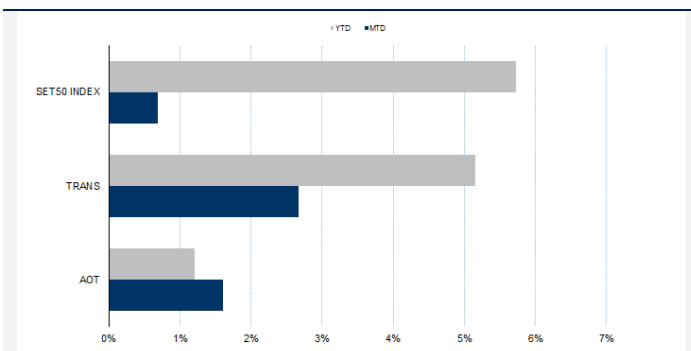
ที่มา: สายงานวิจัย บล. เอเชีย พลัส

คำนวณกำไรขาดทุนของ Stock Futures

ราคาปิด future	chg (จุด) เทียบกับราคา	นิลคุณรายย่อย			
		กำไร (บาท)	ค่าธรรมเนียม +VAT (บาท)	กำไร (บาท)	กำไรสุทธิ (บาท)
63.60	0.5	500	8.92	491	
63.50	0.4	400	8.92	391	
63.40	0.3	300	8.92	291	
63.30	0.2	200	8.92	191	
63.20	0.1	100	8.92	91	
63.10	0.0	-	8.92	(9)	
63.00	-0.1	(100)	8.92	(109)	
62.90	-0.2	(200)	8.92	(209)	
62.80	-0.3	(300)	8.92	(309)	
62.70	-0.4	(400)	8.92	(409)	
62.60	-0.5	(500)	8.92	(509)	

ที่มา: สายงานวิจัย บล. เอเชีย พลัส

Historical Return



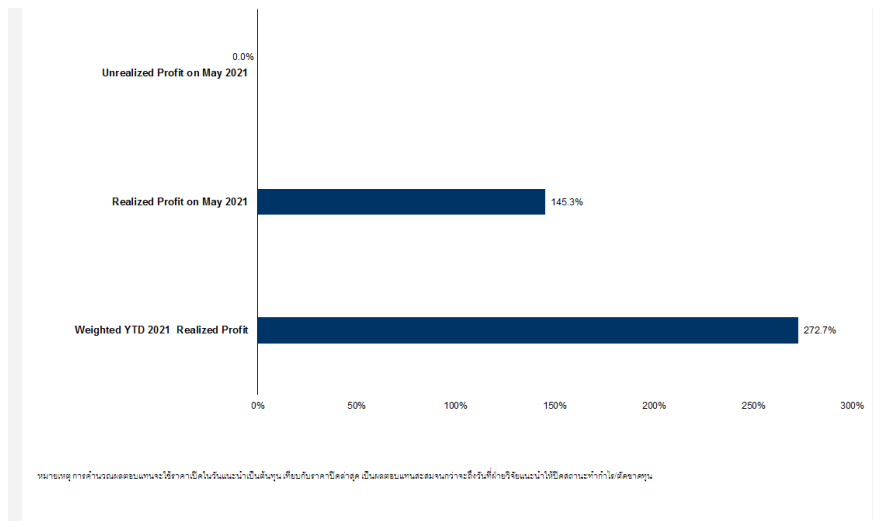
ที่มา: สายงานวิจัย บล. เอเชีย พลัส

Technical Chart



ที่มา: สายงานวิจัย บล. เอเชีย พลัส

Tracking Performance



ที่มา: สายงานวิจัย บล. เอเชีย พลัส

Top 20 Most Active Volume

	Future	Settle Price	Basis	ASP Theory Price	Vol	OI	OI Change	Leverage	Resistance	Support
1	ITDM21	2.79	-0.03	2.82	27294	6940	13854	18.55	2.84	2.05
2	SIRM21	1.43	0.00	1.43	20630	138902	-6738	12.54	1.49	1.17
3	IRPCM21	4.07	0.03	4.04	20154	114866	-7682	11.81	4.11	3.96
4	BANPUM21	13.19	0.09	13.09	5978	18477	-3299	15.67	13.41	12.28
5	CHGM21	3.51	-0.01	3.52	5104	9183	-4003	13.23	3.64	3.29
6	BECM21	12.65	0.15	12.49	5011	9959	-1759	17.31	12.70	10.61
7	SM21	2.37	0.01	2.36	3554	13823	53	12.42	2.38	2.12
8	STPIM21	4.82	-0.06	4.88	3000	5541	3000	7.55	4.82	4.24
9	STPIM21	4.82	-0.06	4.88	3000	5541	3000	7.55	4.82	4.24
10	KBANKM21	119.82	0.82	118.90	2927	5205	793	9.27	123.97	116.16
11	BEMM21	8.18	-0.02	8.19	2742	36153	-2604	11.36	8.18	7.80
12	VGIM21	6.23	0.03	6.19	2350	14417	1289	4.94	6.51	6.15
13	STAM21	43.25	0.00	43.21	2129	11668	-204	9.03	45.95	42.63
14	GUNKULM21	3.50	0.00	3.50	2049	28331	2016	13.16	3.54	3.46
15	CBGM21	133.10	0.60	132.39	1809	3070	-40	9.25	135.82	120.23
16	CKM21	20.63	0.33	20.28	1746	3829	473	9.21	20.70	17.58
17	TTAM21	17.50	0.00	17.49	1709	15606	1452	41.87	18.73	16.76
18	STEMM21	16.16	0.16	15.99	1695	4834	810	7.80	16.30	14.37
19	JASM21	2.84	0.04	2.80	1521	17858	494	6.14	2.92	2.79
20	CPRM21	27.25	0.00	27.23	1440	24441	198	8.85	28.20	26.83

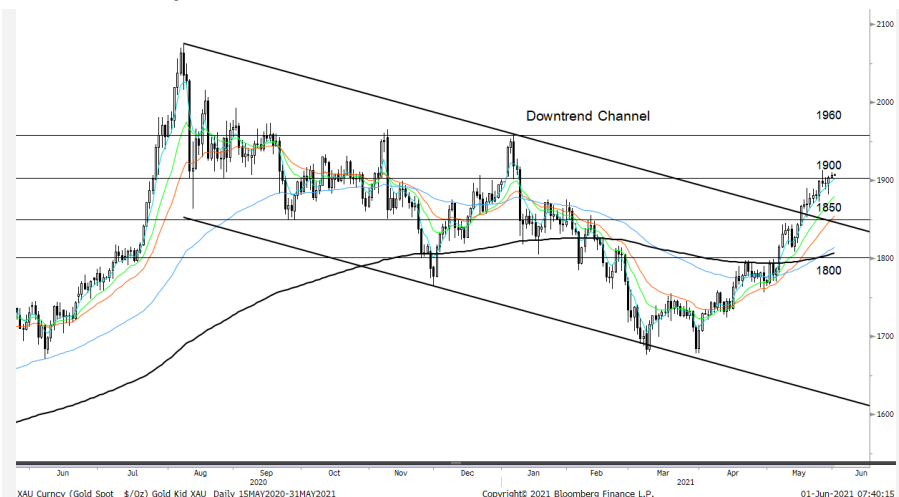
Gold Futures

ตลาดทองคำสหรัฐเมื่อคืนปิดทำการ เนื่องในวัน Memorial Day ขณะที่ราคาทองคำตลาด Spot เคลื่อนไหวในกรอบแคบ ปรับเพิ่มขึ้น 3.2 เหรียญฯ ปิดเมื่อคืนอยู่ที่ 1,905.8 เหรียญฯ จากแรงเข้าซื้อทองคำในฐานะสินทรัพย์ที่ป้องกันความเสี่ยงจากเงินเฟ้อ หลังเยอรมนีเปิดเผยดัชนีราคาผู้บริโภค (CPI) เดือน พ.ค. สูงกว่าคาด นอกจากนี้ราคาทองคำมีแรงหนุนจากค่าเงินดอลลาร์สหรัฐอ่อนค่า เมื่อเทียบกับค่าเงินสกุลหลักอื่น ทำให้ Dollar Index วานนี้ปรับลดลง 0.25% หลุดต่ำกว่า 90 จุด ปิดบริเวณ 89.83 จุด สำหรับสัปดาห์นี้ ต้องติดตามตัวเลขเศรษฐกิจที่สำคัญได้แก่ ดัชนี PMI ภาคการผลิตและภาคบริการที่จะทยอยประกาศออกมาทั้งในฝั่งของประเทศจีน ยุโรป และสหรัฐ รวมไปถึงตัวเลขภาคแรงงานในสหรัฐที่ชี้วัดการว่างงานและการจ้างงานนอกภาคเกษตรในช่วงปลายสัปดาห์

กลยุทธ์การลงทุน

ราคาทองคำ GFM21 เมื่อคืน ปรับลดลง 20 บาท ปิดอยู่ที่ 28,280 บาท เทียบเท่า 1,908.5 เหรียญฯ สูงกว่าราคาทองคำตลาด spot ล่าสุดที่เคลื่อนไหว 1,907-1,908 เหรียญฯ คาดราคา GFM21 วันนี้ จะอยู่ในกรอบ 28,150-28,400 บาท จากทิศทางราคาทองคำยังแกว่งตัวในกรอบที่ฝ่ายวิจัยประเมินไว้ 1,880-1,910 เหรียญฯ จึงแนะนำให้ นักลงทุน Trading GFM21 บริเวณ 27,860-28,300 บาท แต่หากราคาทองคำขยับขึ้นไปแตะกรอบบน แนะนำให้รอเปิดสถานะ Short GFM21 ทั้งนี้ นักลงทุนควรกำหนดจุด Cut Loss ไว้ 100 บาทจากทุน เพื่อป้องกันความเสี่ยง หากราคาทองคำเคลื่อนไหวผิดจากคาด ไว้

เทคนิควิเคราะห์ Gold Spot



ที่มา : สายงานวิจัย บล. เอเชีย พลัส

GOLD Technical: ทิศทางราคาทองคำ อยู่ในจังหวะทดสอบแนวต้านบริเวณ \$1900 ซึ่งถ้าหากผ่านได้ จะเป็นการเปิด Upside โดยมีแนวต้านถัดไปอยู่บริเวณ \$1960 โดยมีแนวรับหากยืนไม่อยู่ บริเวณ \$1850

Gold Futures

FUTURES	Last	Chg	%Chg	Vol	OI	OI Chg
GFM21	28,280	-50	-0.18	151	434	-72
GFQ21	28,330	-30	-0.11	147	327	-48
GFV21	28,370	-10	-0.04	53	127	19

Mini Gold Futures

	Last	Chg	%Chg	Vol	OI	OI Chg
GF10M21	28,320	-10	-0.04	3,380	7,553	-48
GF10Q21	28,370	0	0.00	1,925	5,804	0
GF10V21	28,410	10	0.04	1,281	2,095	-22

หมายเหตุ : ราคาปิดของ Gold Futures (Night Session) Settle ณ เวลา 22.00 u. และปริมาณการซื้อขายเกิดขึ้นในช่วงเวลา 19.30-22.30 u.

ที่มา : สายงานวิจัย บล.เอเชีย พลัส

ASPS Gold Valuation Matrix (เหรียญฯ/ทรอยออนซ์)

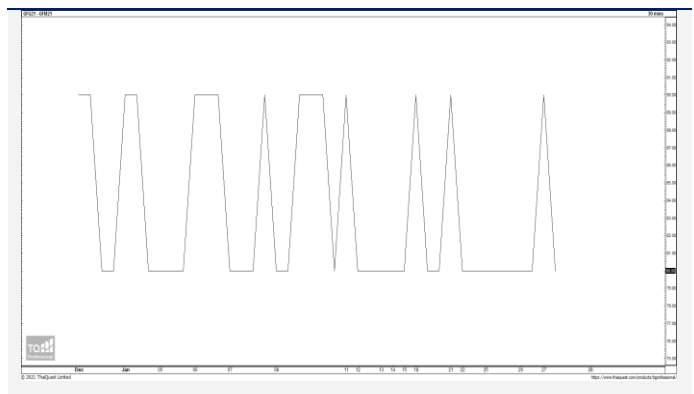
	←			Dollar Index						→		
	93	94	95	96	97	98	99	100	101	102	103	
40	1,617.66	1,589.21	1,560.76	1,532.31	1,503.86	1,475.41	1,446.96	1,418.52	1,390.07	1,361.62	1,333.17	
43	1,616.71	1,588.26	1,559.81	1,531.36	1,502.91	1,474.47	1,446.02	1,417.57	1,389.12	1,360.67	1,332.22	
46	1,615.76	1,587.31	1,558.86	1,530.42	1,501.97	1,473.52	1,445.07	1,416.62	1,388.17	1,359.72	1,331.28	
49	1,614.82	1,586.37	1,557.92	1,529.47	1,501.02	1,472.57	1,444.12	1,415.67	1,387.23	1,358.78	1,330.33	
52	1,613.87	1,585.42	1,556.97	1,528.52	1,500.07	1,471.62	1,443.18	1,414.73	1,386.28	1,357.83	1,329.38	
55	1,612.92	1,584.47	1,556.02	1,527.57	1,499.13	1,470.68	1,442.23	1,413.78	1,385.33	1,356.88	1,328.43	
58	1,611.97	1,583.53	1,555.08	1,526.63	1,498.18	1,469.73	1,441.28	1,412.83	1,384.38	1,355.94	1,327.49	
61	1,611.03	1,582.58	1,554.13	1,525.68	1,497.23	1,468.78	1,440.33	1,411.89	1,383.44	1,354.99	1,326.54	
64	1,610.08	1,581.63	1,553.18	1,524.73	1,496.28	1,467.84	1,439.39	1,410.94	1,382.49	1,354.04	1,325.59	
67	1,609.13	1,580.68	1,552.24	1,523.79	1,495.34	1,466.89	1,438.44	1,409.99	1,381.54	1,353.09	1,324.65	
70	1,608.19	1,579.74	1,551.29	1,522.84	1,494.39	1,465.94	1,437.49	1,409.04	1,380.60	1,352.15	1,323.70	
73	1,607.24	1,578.79	1,550.34	1,521.89	1,493.44	1,464.99	1,436.55	1,408.10	1,379.65	1,351.20	1,322.75	

การแปลงราคาทองคำให้เป็นบาท

GOLD Londin AM (USD/Ounce)	FX (บาท/ USD)				
	30.50	30.75	31.00	31.25	31.50
1,760	25,516	25,725	25,934	26,143	26,352
1,790	25,951	26,163	26,376	26,589	26,801
1,820	26,385	26,602	26,818	27,034	27,251
1,850	26,820	27,040	27,260	27,480	27,700
1,880	27,255	27,479	27,702	27,926	28,149
1,910	27,690	27,917	28,144	28,371	28,598
1,940	28,125	28,356	28,586	28,817	29,047
1,970	28,560	28,794	29,028	29,262	29,497
2,000	28,995	29,233	29,470	29,708	29,946

ที่มา: สายงานวิจัย บล. เอเชีย พลัส

Spread ระหว่าง GFJ21 – GFQ21



ที่มา: สายงานวิจัย บล. เอเชีย พลัส

คำนวณกำไรขาดทุนของ Gold Futures

บัญชีรายย่อย				
(ค่าธรรมเนียม 490.10 บาท/สัญญา/ข้าง)				
ราคาปิด future	เปลี่ยนแปลง	กำไร (ขาดทุน)	ค่าธรรมเนียม+ VAT (บาท)	กำไร (ขาดทุน)สุทธิ
28,530.00	250.0	12,500	(1,049)	11,451
28,480.00	200.0	10,000	(1,049)	8,951
28,430.00	150.0	7,500	(1,049)	6,451
28,380.00	100.0	5,000	(1,049)	3,951
28,330.00	50.0	2,500	(1,049)	1,451
28,280.00	0.0	-	(1,049)	(1,049)
28,230.00	-50.0	(2,500)	(1,049)	(3,549)
28,180.00	-100.0	(5,000)	(1,049)	(6,049)
28,130.00	-150.0	(7,500)	(1,049)	(8,549)
28,080.00	-200.0	(10,000)	(1,049)	(11,049)
28,030.00	-250.0	(12,500)	(1,049)	(13,549)

ที่มา: สายงานวิจัย บล. เอเชีย พลัส

คำนวณกำไรขาดทุนของ Mini Gold Futures

บัญชีรายย่อย				
(ค่าธรรมเนียม 98.10 บาท/สัญญา/ข้าง)				
ราคาปิด future	เปลี่ยนแปลง	กำไร (ขาดทุน)	ค่าธรรมเนียม+ VAT (บาท)	กำไร (ขาดทุน)สุทธิ
28,570.00	250.0	2,500	(210)	2,290
28,520.00	200.0	2,000	(210)	1,790
28,470.00	150.0	1,500	(210)	1,290
28,420.00	100.0	1,000	(210)	790
28,370.00	50.0	500	(210)	290
28,320.00	0.0	-	(210)	(210)
28,270.00	-50.0	(500)	(210)	(710)
28,220.00	-100.0	(1,000)	(210)	(1,210)
28,170.00	-150.0	(1,500)	(210)	(1,710)
28,120.00	-200.0	(2,000)	(210)	(2,210)
28,070.00	-250.0	(2,500)	(210)	(2,710)

ที่มา: สายงานวิจัย บล. เอเชีย พลัส