

STRATEGIC MOVE

ปรับหมากกลยุทธ์ ภาคบ้าย

1 มิถุนายน 2564 |



SET Index อยู่ในช่วงทดสอบแนวต้านสำคัญที่ 1606 จุด หากผ่านได้มองเป็นสัญญาณบวกที่มีนัยเชิงบวกปัจจัยทางเทคนิคเพื่อเปิด Upside ไปที่ 1644 จุดต่อไป ส่วนประเด็นติดตามบ้ายนี้อยู่ที่ผลการประชุม ครม.ต่อการพิจารณามาตรการกระตุ้นภาคบริโภคและผลการประชุม OPEC+ Technical เด่น CPW, ZIGA สำหรับ SET50 Futures : แนะนำ Trading S50M21 กรอบ 960 – 975 จุดและ Long ที่กรอบล่าง

ทิศทางตลาดฯ ภาคเข้า

ตลาดหุ้นในภูมิภาคเข้านี้ยืนในแดนบวกเป็นส่วนใหญ่โดยเฉพาะหุ้นกลุ่ม TIP ที่บวกกันได้ดี นำโดยตลาดหุ้นอินโดนีเซียปรับเพิ่มขึ้น 1.69% ตลาดหุ้นไทย +0.71% (นำโดยหุ้นกลุ่มพลังงานหนุนดัชนี 5 จุด กลุ่มชิ้นส่วนหนุนดัชนี 1.94 จุด และกลุ่มขนส่งหนุนดัชนี 0.62 จุด) ส่วนตลาดหุ้นฟิลิปปินส์แกว่งทรงตัว โดยประเด็นเข้านี้จึ้นรายงานดัชนี CAIXIN PMI ภาคการผลิตเดือน พ.ค. อยู่ที่ 52.0 ใกล้เคียงกับตลาดคาดทั้งนี้ค่ามากกว่า 50 สะท้อนภาคการผลิตยังอยู่ในภาวะขยายตัว

แนวโน้มตลาดฯ ภาคบ้าย

SET Index บ้ายนี้อยู่ในช่วงหัวเลี้ยวหัวต่อในทางปัจจัยทางเทคนิคเนื่องจากกลับมาทดสอบแนวต้านสำคัญที่ 1606 จุด หากผ่านได้มองเป็นสัญญาณบวกปรับขึ้นต่อโดยมีแนวต้านถัดไปที่ 1644 จุด ส่วนประเด็นที่บ้ายนี้ให้ความสนใจอยู่ที่การพิจารณามาตรการกระตุ้นภาคบริโภค อาทิ คนละครึ่งและยิ่งใช้ยิ่งได้ ในการประชุม ครม. มองน่าจะเป็น Sentiment เชิงบวกต่อหุ้นกลุ่มค้าปลีกอย่าง CRC SPVI COM7 HMPRO ส่วนอีกประเด็นคือการประชุมกลุ่ม OPEC+ คาดว่าจะประเมินแนวโน้มการส่งออกน้ำมันจากอิหร่านว่าจะส่งผลต่อการปรับเปลี่ยนแผนการผลิตในระยะถัดไปหรือไม่ซึ่งอาจสร้างความผันผวนต่อทิศทางราคาน้ำมันดิบ

กลยุทธ์การลงทุน(อื่นๆ) หุ้นแนวโน้ม 2H64 เติบโตดี STEC BDMS CKP หุ้นที่ประโยชน์จากภาคส่งออกขยายตัว TU CPF SAT หุ้นได้ประโยชน์จากมาตรการเยียวยา MTC MAKRO หุ้นได้ประโยชน์จากการฟื้นตัวของเศรษฐกิจยุโรป MINT

หุ้นเทคนิคภาคบ้าย

Technical Buy: CPW Follow Buy 3.76 บาท เป้าทำกำไร 4.36 บาท Cut 3.64 บาท

Technical Buy: ZIGA รับบริเวณ 5.60 บาท เป้าทำกำไร 6.40 บาท Cut 5.40 บาท

ย้อนรอยกลยุทธ์

SET50 Futures: แนะนำ Trading S50M21 กรอบ 960 – 975 จุดและ Long ที่กรอบล่าง

SET50 Option: แนะนำ Long S50M21C950 ที่ 20 จุด เป้า 30 จุด Cut Loss 3 จุด

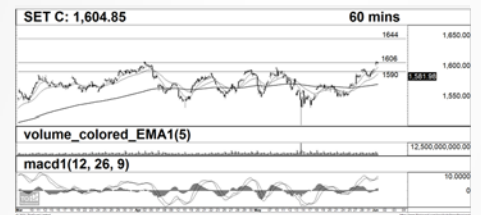
Single Stock Futures: เปิด Long CPALLM21 ได้ที่ 60.70 บาท เป้า 63 บาท Cut 0.75 บาท

,ถือ Long AOTM21 ทุน 61 บาท เป้า 64 บาท Stop Profit ที่ 62.50 บาท Lock กำไร 20%

GOLD Futures: แนะนำ Trading GFM21 กรอบ 27860 – 28300 บาท และ Short ที่กรอบบน

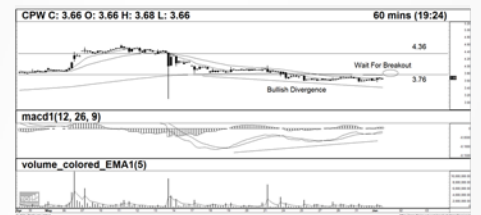
SET Index (จุด)	1,604.85
เปลี่ยนแปลง	+11.26(+0.71%)
มูลค่าการซื้อขาย (ล้านบาท)	40,282.07

กราฟเทคนิค SET Index ราย 60 นาที



แนวรับ / แนวต้าน (จุด) : 1,590 / 1,606

Technical signal Buy CPW



แนวรับ / แนวต้าน (จุด) : 3.76 / 4.36

Technical signal Buy ZIGA



แนวรับ / แนวต้าน (จุด) : 5.60 / 6.40

*หมายเหตุ: สำหรับคำแนะนำหุ้นทางเทคนิค หากราคาไม่ถึงเป้าหมายที่กำหนดภายใน 3 วันทำการ แนะนำปิดสถานะเพื่อลดความเสี่ยง

RESEARCH DIVISION
บริษัทหลักทรัพย์ เอเชีย พลัส

เกศศักดิ์ กวีธรรส

นักวิเคราะห์ปัจจัยพื้นฐานด้านตลาดทุน และทางเทคนิค

เลขทะเบียนนักวิเคราะห์: 004132

ชาญชัย พันพานาทิก

นักวิเคราะห์ปัจจัยทางเทคนิค, ปัจจัยพื้นฐานด้านหลักทรัพย์

เลขทะเบียนนักวิเคราะห์: 064045

ธนัฐธรรส เกิดนต

ผู้ช่วยนักวิเคราะห์