

STRATEGIC MOVE

ปรับหมากกลยุทธ์ ภาคบ้าย

7 มิถุนายน 2564 |



ภาค SET Index บ้ายนี้ยังทรงตัวในระดับสูงตามความคืบหน้าปูพรมฉีดวัคซีนในประเทศ มองกรอบการเคลื่อนไหวที่ 1610-1625 จุด ยังชอบหุ้น Reopening อย่าง AOT CPN และ MINT Technical เด่น KISS, SAMTEL สำหรับ SET50 Futures : เปิด Long S50M21 ทน 973 จุด เป้าทำกำไรที่ 983 จุด และ Stop Profit ที่ทน

ทิศทางตลาดฯ ภาคเช้า ตลาดหุ้นภูมิภาคเข้านี้แกว่งตัวในแดนบวกเป็นส่วนใหญ่ จากตัวเลขการจ้างงานนอกภาคเกษตรฯสหรัฐฯ เดือน พ.ค. ลดความกังวลต่อการดำเนินนโยบายการเงินผ่อนคลายเป็นผลของ FED นำโดยตลาดหุ้นตลาดหุ้นสิงคโปร์ +0.78% ตลาดหุ้นเกาหลีใต้ +0.46% ส่วนบ้านเรา SET Index เข้านี้ปรับขึ้น 0.61% หรือ 9.75 จุด จากแรงหนุนของหุ้นกลุ่มจีนส่วนนำโดย DELTA +3.18% กลุ่มพลังงาน PTT +0.61% และหุ้นกลุ่ม Reopening AWC +4.7% AOT +0.78% และ CPALL +0.83%

แนวโน้มตลาดฯภาคบ้าย การรายงานตัวเลขส่งออกจีนเดือน พ.ค. 64 ขยายตัว 27.9%yoy ชะลอตัวลงจากเดือน เม.ย. ที่ 32.3%yoy และต่ำกว่าตลาดคาดขยายตัว 32.1%yoy ส่วนการนำเข้าเดือนเดียวกันขยายตัว 51.1%yoy เพิ่มขึ้นจากเดือนก่อนที่ 43.1%yoy แต่ยังคงต่ำกว่าตลาดคาดขยายตัว 51.5%yoy ส่งผลให้ตลาดหุ้นจีนเข้านี้ปรับตัวลง Underperform ตลาดหุ้นในภูมิภาค แต่อย่างไรก็ตามในมุมมองฝ่ายวิจัยฯ มองว่าแม้อัตราการขยายตัวชะลอตัว แต่ยังคงถือเป็นการขยายต่อเนื่องเป็นเดือนที่ 12 ส่งผลให้ภาพการฟื้นตัวของเศรษฐกิจโลกยังมีต่อ ส่วนการนำเข้าที่ขยายตัวสูงเชื่อว่า จะหนุนต่อการส่งออกไทยเดือน พ.ค. 64 มีโอกาสขยายตัวสูงตาม ซึ่งมองเป็น Sentiment บวกต่อหุ้นกลุ่มส่งออกอย่าง TU CPF STA และ SAT ส่วนทิศทาง SET Index ยังน่าจะทรงตัวในระดับสูงตามความคืบหน้าการกระจายวัคซีนในประเทศ โดยคาดกรอบการเคลื่อนไหวบ้ายนี้ที่ 1610-1625 จุด ยังชอบหุ้นที่ได้ประโยชน์จากการเปิดเมือง AOT MINT CPN และ BDMS

กลยุทธ์การลงทุนอื่นๆ หุ้นแนวโน้ม 2H64 เติบโตดี STEC BDMS CKP หุ้นที่ประโยชน์จากภาคส่งออกขยายตัว TU CPF STA และ SAT หุ้นได้ประโยชน์จากมาตรการภาครัฐฯ CPN SPVI CPALL HMPRO DOHOME และ MAKRO

หุ้นเทคนิคภาคบ้าย

Technical Buy: KISS รับบริเวณ 14.40 บาท เป้าทำกำไร 15.90 บาท Cut 13.80 บาท

Technical Buy: SAMTEL รับบริเวณ 7.55 บาท เป้าทำกำไร 8.40 บาท Cut 7.30 บาท

ย้อนรอยกลยุทธ์

SET50 Futures: เปิดสถานะ Long S50M21 ได้ที่ 973 จุด เป้า 983 จุด และ Stop Profit ที่ทน

SET50 Option: เปิดสถานะ Long S50M21C975 ได้ที่ 13 จุด เป้า 24 จุด Cut Loss 3 จุด

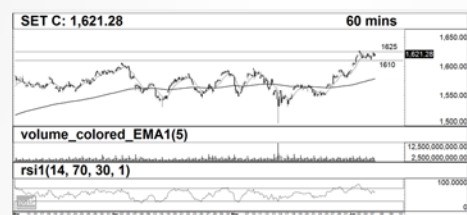
Single Stock Futures: แนะนำ Long MINTM21 ที่ 31.50 บาท เป้า 34.50 บาท Cut 0.75 บาท

,ถือ Long CPNM21 ทน 51.90 บาท กำไร 16.89% เป้า 55 บาท Lock กำไร 10% ที่ 52.55 บาท

GOLD Futures: แนะนำ Trading GFM21 กรอบ 27690-28140 บาท และ Short ที่กรอบบน

SET Index (จุด) 1,621.28
เปลี่ยนแปลง +9.75(+0.61%)
มูลค่าการซื้อขาย 49,971.43 (ล้านบาท)

กราฟเทคนิค SET Index ราย 60 นาที



แนวรับ / แนวต้าน (จุด) : 1,610 / 1,625

Technical signal Buy KISS



แนวรับ / แนวต้าน (จุด) : 14.40 / 15.90

Technical signal Buy SAMTEL



แนวรับ / แนวต้าน (จุด) : 7.55 / 8.40

*หมายเหตุ: สำหรับคำแนะนำหุ้นทางเทคนิค หากราคาไม่ถึงเป้าหมายที่กำหนดภายใน 3 วันทำการ แนะนำปิดสถานะเพื่อลดความเสี่ยง

RESEARCH DIVISION
บริษัทหลักทรัพย์ เอเซีย พลัส

เกิติศักดิ์ ทวีธีระ-ธรรม

นักวิเคราะห์ปัจจัยพื้นฐานด้านตลาดทุน และทางเทคนิค
เลขทะเบียนนักวิเคราะห์: 004132

ชาญชัย พันการนาทิจ

นักวิเคราะห์ปัจจัยทางเทคนิค, ปัจจัยพื้นฐานด้านหลักทรัพย์
เลขทะเบียนนักวิเคราะห์: 064045

ธนัฐธ เกิตนธ

ผู้ช่วยนักวิเคราะห์