

DERIVATIVES TALK

กลยุทธ์การลงทุนอนุพันธ์

8 มิถุนายน 2564



SET50 Futures:

สถานะ Long S50M21 ทุน 971 จุด ถูก Stop ที่ทุน วันนี้แนะนำ Trading S50M21 กรอบ 960-980 จุด โดยประเมินว่า SET50 ยังอยู่ในขาขึ้น ขยับเคลื่อนด้วยแผนฉีด Vaccine

SET50 Option:

เปิด Long S50M21C975 ได้ที่ 12.70 จุด ปัจจุบันมีกำไร 0.30 จุด แนะนำถือต่อ เป้าทำกำไรที่ 24 จุด (SET50=983) Cut Loss 3 จุดจากทุน คาด SET50 ผันผวนทิศทางขึ้น

Single Stock Futures:

แนะนำปรับจุดรอเปิด Long MINTM21 ไปที่ 31.75 บาท เป้าทำกำไรที่ 34.75 บาท Cut Loss 0.75 บาทจากทุน เชื่อว่าหุ้นใน Theme เปิดเมือง น่าจะ Outperform ตลาดได้ดี
สถานะ Long CPNM21 ทุน 51.90 บาท ปัจจุบันมีกำไร 30.56% แนะนำถือ เป้าทำกำไรที่ 55 บาท แต่ให้ Stop Profit ที่ 53.20 บาท Lock กำไรขึ้นต่ำ 20%

Gold Futures:

เงิน USD อ่อนค่าหาทุนราคาทองคำปรับขึ้นได้เล็กน้อย ประเมินยังเคลื่อนไหวในกรอบแคบ Trading GFM21 กรอบ 27860 – 28300 บาท (1880-1910\$) และ Short กรอบบน

SET50 Index Futures / Option P. 2

Single Stock Futures P. 4

Gold Futures P. 7

*ภายใต้สภาวะที่ตลาดเผชิญกับความผันผวนสูง ทำให้การปรับกลยุทธ์ใน Derivative Talk ต้องสามารถดำเนินการได้อย่างรวดเร็วขึ้น ฝ่ายวิจัยจึงได้มีการเพิ่มช่องทางติดตามคำแนะนำกลยุทธ์การซื้อขาย ระหว่างวันทำการผ่าน 2 ช่องทาง เพื่อให้นักลงทุนสามารถปรับเปลี่ยนกลยุทธ์ได้มีประสิทธิภาพมากยิ่งขึ้น คือ

- แอปพลิเคชัน: [ASP Smart](#)
- Telegram: [ASIA PLUS GROUP](#)
(<http://bit.ly/TeleAsiaplusgroup>)

สถานะของนักลงทุน

All Futures Long(Short) Position : Contract			Accumulated Long(Short)			
Long	Short	Net	2 Days	1 Weeks	1 Months	
Institution	153,453	221,490	-68,037	-146,848	-233,564	-169,030
Foreign	104,167	130,915	-26,748	-71,526	-78,445	5,201
Retail	305,280	210,495	94,785	218,374	312,009	163,829

SET50 Futures Long(Short) Position : Contract			Accumulated Long(Short)			
Long	Short	Net	2 Days	1 Weeks	1 Months	
Institution	35,362	32,293	3,069	7,022	5,337	-6,123
Foreign	57,857	58,310	-453	-12,036	-37,606	12,942
Retail	82,837	85,453	-2,616	5,014	32,269	-6,819

Single Stock Futures Long(Short) Position : Contract			Accumulated Long(Short)			
Long	Short	Net	2 Days	1 Weeks	1 Months	
Institution	111,052	182,259	-71,207	-153,183	-233,746	-165,684
Foreign	23,007	50,669	-27,662	-62,261	-35,094	-11,078
Retail	191,066	92,197	98,869	215,444	268,840	176,762

Metal Futures Long(Short) Position : Contract			Accumulated Long(Short)			
Long	Short	Net	2 Days	1 Weeks	1 Months	
Institution	6,656	6,000	656	2,100	846	-4,353
Foreign	23,255	21,894	1,361	2,818	-5,713	-3,125
Retail	24,306	26,323	-2,017	-4,918	4,867	7,478

Call Option Long(Short) Position : Contract			Accumulated Long(Short)			
Long	Short	Net	2 Days	1 Weeks	1 Months	
Institution	123	428	-305	-314	-145	-322
Foreign	2	1	1	0	0	-92
Retail	2,075	1,772	303	312	143	293

Put Option Long(Short) Position : Contract			Accumulated Long(Short)			
Long	Short	Net	2 Days	1 Weeks	1 Months	
Institution	170	41	129	168	-11	3,069
Foreign	6	15	-9	-47	-92	1,761
Retail	3,137	3,257	-120	-113	53	-3,690

ที่มา: สายงานวิจัย บล. เอเซีย พลัส

RESEARCH DIVISION

บริษัทหลักทรัพย์ เอเซีย พลัส

เกิดศักดิ์ ทวีธีระธรรม

นักวิเคราะห์ปัจจัยพื้นฐานด้านตลาดทุน และทางเทคนิค
เลขทะเบียนนักวิเคราะห์: 004132

ประสิทธิ์ รัตนกิจมงคล, CISA, CFA

นักวิเคราะห์ปัจจัยพื้นฐานด้านตลาดทุน และด้านเทคนิค
เลขทะเบียนนักวิเคราะห์: 025917

นวลพรรณ น้อยรัชชกุล

นักวิเคราะห์ปัจจัยพื้นฐานด้านตลาดทุน และด้านเทคนิค
เลขทะเบียนนักวิเคราะห์: 019994

ชาญชัย พันทนาการกิจ

นักวิเคราะห์ปัจจัยพื้นฐานด้านตลาดทุน และทางเทคนิค
เลขทะเบียนนักวิเคราะห์: 064045

ธนัฐธ วัฒนตร

ผู้ช่วยนักวิเคราะห์

SET50 Overview

การรายงานตัวเลขภาคส่งออก/นำเข้าจีนเดือน พ.ค. แม้วานนี้จะออกมาต่ำกว่าที่ตลาดคาดไปบ้าง แต่อย่างไรก็ตามโดยรวมยังถือเป็นการขยายตัวในระดับสูง โดยยอดส่งออกขยายตัว 27.9%yoy ส่วนการนำเข้าขยายตัว 51.1%yoy น่าจะสะท้อนภาพการฟื้นตัวของเศรษฐกิจโลกยังมีต่อไป ส่วนการนำเข้าที่ขยายตัวสูงเชื่อว่าจะหนุนต่อการส่งออกไทยเดือน พ.ค. 64 มีโอกาสขยายตัวสูงตาม มองสถานการณ์ดังกล่าวจะเป็นบวกต่อทิศทางผลประกอบการของหุ้นกลุ่มส่งออก ส่วนปัจจัยในประเทศความสนใจหลักยังอยู่ที่ความคืบหน้าของวัคซีนที่วานนี้เริ่มปูพรมฉีดวันแรกซึ่งเร่งตัวมาที่ 3.51 แสนโดสต่อวัน เร่งตัวจากค่าเฉลี่ย 7 วันก่อนหน้ากว่า 3 เท่าตัว แต่อย่างไรก็ตามหากทำได้ครบเป้าหมายที่ภาครัฐตั้งเป้าไว้ที่ 100 ล้านโดสอัตราการฉีดจะต้องเร่งตัวมาที่ 4.61 แสนโดสต่อวันซึ่งถือเป็นปัจจัยที่ต้องติดตามอย่างใกล้ชิด ขณะที่ความคืบหน้าการนำเข้าวัคซีนล่าสุดภาครัฐลงนามนำเข้าวัคซีน Johnson & Johnson จำนวน 25 ล้านโดสและจะนำเข้าวัคซีนซิโนแวคเข้ามาเพิ่มเติม 8 ล้านโดสเพื่อให้ได้วัคซีนครบ 100 ล้านโดส มองพัฒนาการเชิงบวกข้างต้นน่าจะเป็นปัจจัยที่ช่วยหนุน SET50 Index แต่อย่างไรก็ตามพื้นที่การปรับขึ้นยังจำกัดจากนักลงทุนน่าจะรอความชัดเจนในวันที่ 10 มิ.ย. ที่จะมีการรายงานเพื่อสหรัฐฯเดือน พ.ค. คาดขยายตัว 3.6% รวมถึงการเจรจาข้อตกลงนิวเคลียร์ระหว่างสหรัฐฯและอิหร่าน ภายใต้ปัจจัยแวดล้อมข้างต้นคาด SET50 Index แกว่งตามกรอบ 963-983 จุด

SET50 Index Futures

Direction Trading: สถานะ Long S50M21 ทุน 971 จุด ถูก Stop ที่ทุน วันนี้แนะนำ Trading S50M21 กรอบ 960-980 จุด โดยประเมินว่า SET50 ยังอยู่ในขาขึ้น ชับเคลื่อนด้วยแผนฉีด Vaccine

Spread Trading: คาดการณ์ Spread ระหว่าง S50U21 ลบด้วย S50M21 ณ วันที่ 29 มิ.ย. 2564 จะเท่ากับ -4.53 จุด ปัจจุบันอยู่ที่ -3.60 จุด ประเมิน Spread ยังไม่เปิดกว้างมากพอจึงแนะนำ Wait & See

SET50 Option: เปิด Long S50M21C975 ได้ที่ 12.70 จุด ปัจจุบันมีกำไร 0.30 จุด แนะนำถือต่อ เป้าทำกำไรที่ 24 จุด (SET50=983) Cut Loss 3 จุดจากทุน คาด SET50 ผันผวนทิศทางขึ้น

	Last	1Yr Hist. Volatility	2Week Hist. Volatility
SET50 Index	978.13	20.72302	13.98122

Call Option

	Premium	Chg	Break Even	Intrinsic Value	Time Value	All-in-Premium	Theory Price	Volume	Open Interest	Implied Volatility	Delta	Effective Gearing	Time Decay
S50M21C1000	4.90	-0.60	> 1004.9	0.00	4.90	3.28%	5.16	569	3713	15.86	0.23	45.85	0.0
S50M21C975	12.90	-0.10	> 987.9	0.00	12.90	1.53%	13.37	316	3518	15.29	0.47	35.36	0.0
S50M21C950	28.50	0.00	> 978.5	22.97	5.53	0.57%	27.74	127	2720	16.78	0.71	24.18	0.0
S50M21C925	48.80	-2.00	> 973.8	47.97	0.83	0.09%	47.72	33	1296	19.32	0.87	17.41	0.0
S50M21C900	73.50	2.20	> 973.5	72.97	0.53	0.05%	71.06	30	344	24.87	0.90	11.92	0.0

Put Option

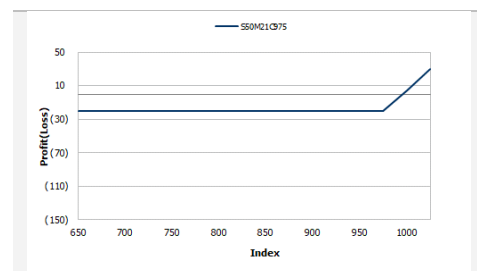
	Premium	Chg	Break Even	Intrinsic Value	Time Value	All-in-Premium	Theory Price	Volume	Open Interest	Implied Volatility	Delta	Effective Gearing	Time Decay
S50M21P1000	33.50	-2.30	< 966.5	27.03	6.47	-0.66%	34.49	26	525	15.01	-0.78	-23.34	0.0
S50M21P975	17.40	-0.60	< 957.6	2.03	15.37	-1.58%	17.71	288	1716	15.80	-0.53	-29.85	0.0
S50M21P950	7.80	-1.10	< 942.2	0.00	7.80	-3.16%	7.09	504	3323	17.70	-0.30	-36.06	0.0
S50M21P925	3.80	-0.20	< 921.2	0.00	3.80	-5.32%	2.07	661	3992	19.73	-0.15	-36.93	-0.1
S50M21P900	1.90	-0.30	< 898.1	0.00	1.90	-7.69%	0.41	467	5156	22.33	-0.08	-36.63	-0.1

ที่มา: สายงานวิจัย บล. เอเชีย พลัส

	SET50	S50M21	S50U21
แนวรับ	973	960	955
แนวต้าน	983	980	975

*ภายใต้สภาวะที่ตลาดเผชิญกับความผันผวนสูง ฝ่ายวิจัยจึงได้มีการเพิ่มช่องทางติดตามคำแนะนำกลยุทธ์การซื้อขายระหว่างวันผ่าน 2 ช่องทาง คือ

- แอปพลิเคชัน: **ASP Smart**
- Telegram: **ASIA PLUS GROUP**
(<http://bit.ly/TeleAsiaplusgroup>)



หมายเหตุ : ตัวคูณดัชนีเท่ากับ 200 บาท ต่อ 1 จุดของดัชนี

ภาพรวมการซื้อขาย SET50 Index

UNDERLYING	Close	Chg	%Chg	สเปกการซื้อขาย
SET50	972.97	0.65	0.07%	716/21

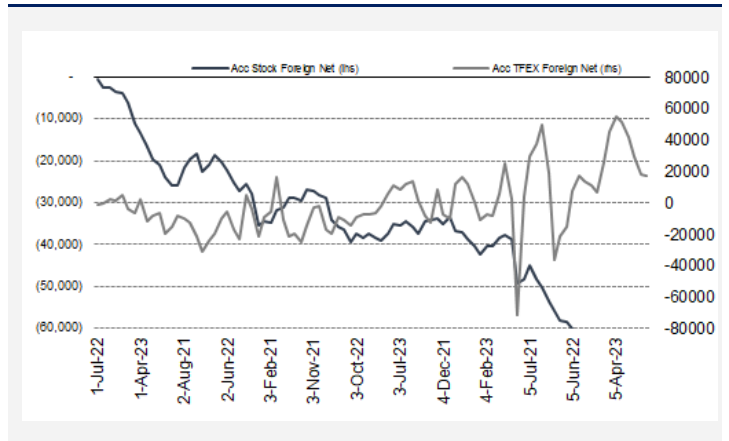
Symbol	Settle	Chg	%Chg	Vol.	OI	OI Chg
S50K21	956.74	0.0	0.0%	17	154	0
S50M21	970.70	0.8	0.1%	151,539	302,368	489
S50N21	969.40	0.7	0.1%	8	87	0
S50U21	967.10	1.0	0.1%	18,854	42,609	-43
S50Z21	966.10	0.8	0.1%	4,146	12,551	0
S50H22	963.20	1.2	0.1%	1,443	4,815	0

	SET50 Futures Long(Short) : สิ้นวัน			สะสม Long(Short)		
	Long	Short	Net	2 วัน	2 สัปดาห์	QTD
สถาบัน	153,160	221,021	-67,861	7,022	-6,226	0
ต่างชาติ	104,159	130,900	-26,741	-12,036	3,432	0
รายย่อย	300,068	205,466	94,602	5,014	2,794	0

ที่มา: สายงานวิจัย บล. เอเชีย พลัส

ความสัมพันธ์สถานะของนักลงทุนต่างประเทศในตราสารทุน

และ: SET50 Futures



ที่มา: สายงานวิจัย บล. เอเชีย พลัส

คาดการณ์ Spread ณ สิ้นเดือนจาก ASPS Model

	เป้าหมาย Spread ธีรย์ทอล - ธีรย์ทอล					
	S50J21	S50K21	S50M21	S50N21	S50Q21	S50U21
	ณ 29 เม.ย.64	ณ 28 พ.ค.64	ณ 29 มิ.ย.64	ณ 29 ก.ค.64	ณ 30 ส.ค.64	ณ 29 ก.ย.64
S50J21						
S50K21	-1.68					
S50M21	-1.28	0.40				
S50N21	-1.16	0.53	0.13			
S50Q21	-5.13	-3.62	-4.02	-4.15		
S50U21	-5.81	-4.13	-4.53	-4.66	-0.51	

*สมมติฐานอัตราดอกเบี้ยนโยบายระหว่าง มิ.ย. - ก.ย. 64 เท่ากับ 0.5%

ที่มา: สายงานวิจัย บล. เอเชีย พลัส

SET50 ที่ระดับค่า PER ต่างๆ

SET 50 Sensitivity	ม.ค. 62E	มี.ค. 62E	เม.ย. 62E	พ.ค. 62E	มิ.ย. 62E	ก.ย. 62E	ธ.ค. 62E
PER 15.5	898	870	857	843	830	789	748
PER 16	926	899	885	871	857	815	773
PER 16.5	955	927	912	898	883	840	797
PER 17	984	955	940	925	910	866	821
PER 17.5	1,013	983	967	952	937	891	845
PER 18	1,042	1,011	995	979	964	916	869
PER 18.5	1,071	1,039	1,023	1,007	990	942	893
PER 19	1,100	1,067	1,050	1,034	1,017	967	918

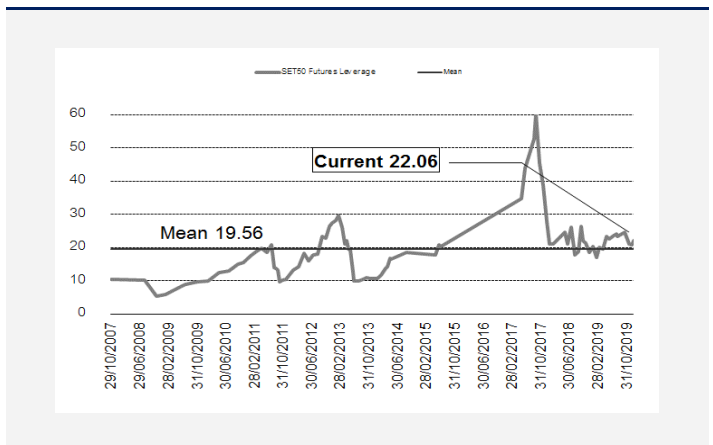
ที่มา: สายงานวิจัย บล. เอเชีย พลัส

คำนวณกำไรขาดทุนของ SET50 Futures

ราคาปิด Futures	chg (จุด) เทียบกับ	เบื้องทูลรายย่อย (ค่าธรรมเนียม 87.10 บาท/สัญญา/ข้าง)			
		กำไร (ขาดทุน)	ค่าธรรมเนียม+ VAT (บาท)	กำไร (ขาดทุน)สุทธิ	
975.70	5.0	1,000	(186)	814	
974.70	4.0	800	(186)	614	
973.70	3.0	600	(186)	414	
972.70	2.0	400	(186)	214	
971.70	1.0	200	(186)	14	
970.70	0.0	0.0	(186)	(186)	
969.70	-1.0	(200)	(186)	(386)	
968.70	-2.0	(400)	(186)	(586)	
967.70	-3.0	(600)	(186)	(786)	
966.70	-4.0	(800)	(186)	(986)	
965.70	-5.0	(1,000)	(186)	(1,186)	

ที่มา: สายงานวิจัย บล. เอเชีย พลัส

ระดับ Leverage ของ SET50 Futures



ที่มา: Thailand Clearing House, ฝ่ายวิจัย ASPS

Single Stock Futures

Long MINTM21

แนวโน้มเริ่มขาดทุนลดลงช่วง 2H64 หลังวัดขึ้น COVID-19 กระจายครอบคลุม ประชากรยุโรปมากขึ้น เชื้อต่อ NH Hotel ที่ฐานลูกค้าเป็น Domestic รว 70%-75% ขณะที่เตรียมทำ Asset Rotation ผ่านสินทรัพย์ NH Hotel ช่วง 2Q-3Q64 เชื่อว่าจะได้รับเงินสดสุทธิ 200 ล้านดอลลาร์ ช่วยเสริมสถานะการเงินให้แกร่งขึ้น คาดว่าสถานการณ์ของ MINT ผ่านจุดเลวร้ายสุดแล้วและเข้าสู่เส้นทางแห่งการฟื้นตัวตั้งแต่ปี 2564 ภาพทางเทคนิค ฟอर्मทำจังหวะ Higher Low สนับสนุนด้วยเส้น EMA 10 วัน บ่งชี้ว่าแกว่งอยู่ในแนวโน้มที่เป็นขาขึ้น ขณะที่ RSI มากกว่า 50 สนับสนุนการเข้าสู่ Bullish Zone ทั้งนี้ ประเมินแนวต้านถัดไปที่ 34.75 บาท

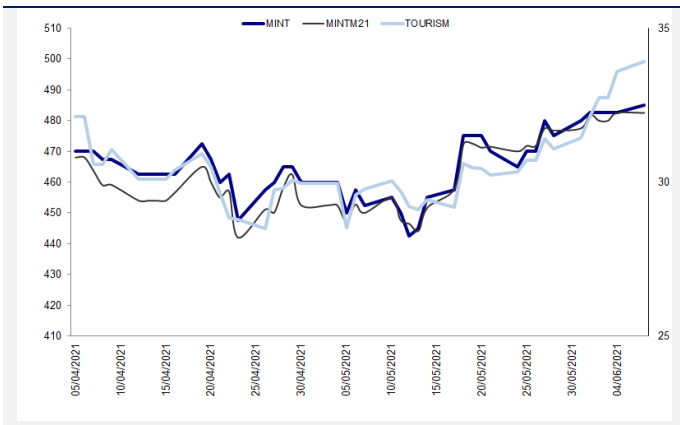
กลยุทธ์การลงทุน

ปรับจุดเข้า Long MINTM21 ไปที่ 31.75 บาท เป้าทำกำไร 34.75 บาท และ Cut Loss 0.75 บาทจากทุน

Future								Underlying			
Future	Settle Price	Basis	ASP Theory Price	Vol	OI	OI Change	Leverage	Upside	PER 64F	PBV 64F	EPS GROWTH 64F
MINTM21	32.25	-0.25	32.47	7	1994	-1	9.32	4.62%		3.18	-34.60%

ที่มา: สายงานวิจัย บล. เอเชีย พลัส

Historical Price



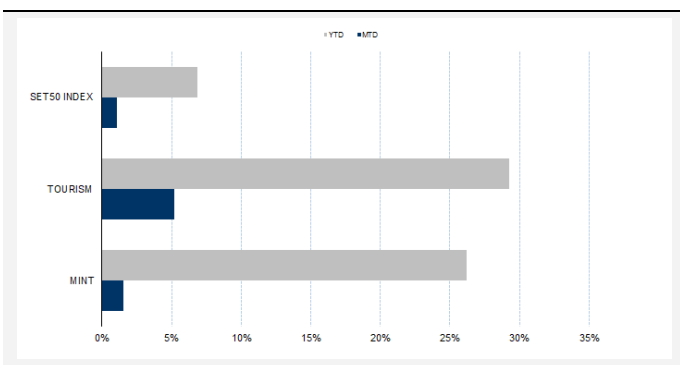
ที่มา: สายงานวิจัย บล. เอเชีย พลัส

คำนวณกำไรขาดทุนของ Stock Futures

นิลลงทุนรายย่อย					
ราคาปิด future	chg (จุด) เทียบกับราคา	กำไร (ขาดทุน)	ค่าธรรมเนียม +VAT (บาท)	กำไร (ขาดทุน)สุทธิ	
32.75	0.5	500	5.55	494	↑
32.65	0.4	400	5.55	394	
32.55	0.3	300	5.55	294	
32.45	0.2	200	5.55	194	
32.35	0.1	100	5.55	94	
32.25	0.0	-	5.55	(6)	
32.15	-0.1	(100)	5.55	(106)	↓
32.05	-0.2	(200)	5.55	(206)	
31.95	-0.3	(300)	5.55	(306)	
31.85	-0.4	(400)	5.55	(406)	
31.75	-0.5	(500)	5.55	(506)	

ที่มา: สายงานวิจัย บล. เอเชีย พลัส

Historical Return



ที่มา: สายงานวิจัย บล. เอเชีย พลัส

Technical Chart



ที่มา: สายงานวิจัย บล. เอเชีย พลัส

Single Stock Futures

Long CPNM21

การผ่อนคลายมาตรการควบคุมการระบาดในบางพื้นที่และความคืบหน้าของการกระจายวัคซีนที่ชัดเจนมากขึ้น ประกอบกับ Sentiment เชิงบวกจาก มาตรการ “ยิ่งใช้ ยิ่งได้” รับเงินคืนสูงสุด 7,000 บาท กระตุ้นการใช้จ่ายของกลุ่มผู้มีกำลังซื้อ ระยะถัดไป คาดฟื้นตัวอย่างรวดเร็วหากสถานการณ์ COVID-19 คลี่คลาย และกลับมาเติบโตระยะยาวจากแผนลงทุนใหม่ต่อเนื่อง ดึง DCF-WACC 8% FV ปี 2564 ที่ 58.0 บาท

ภาพทางเทคนิค Breakout กรอบบน Downtrend Channel สนับสนุนด้วยแท่งเทียน Hammer บ่งชี้แรงซื้อกลับเข้าหาหุ้น ระยะถัดไป จะเป็นการเปิด Upside หากผ่าน 52.75 บาทได้ โดยประเมินแนวต้านถัดไปที่ 55.00 บาท

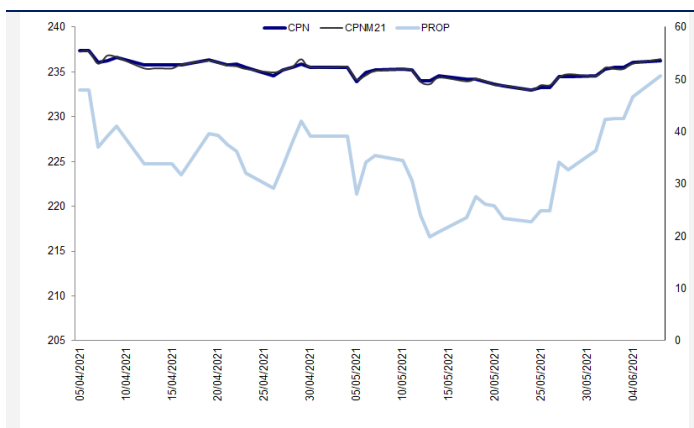
กลยุทธ์การลงทุน

แนะนำถือ Long CPNM21 หุ้น 51.90 บาท ปัจจุบันกำไร 30.56% เป้าทำกำไร 55.00 บาท และ Lock กำไร 20% ที่ 53.20 บาท

Future								Underlying			
Future	Settle Price	Basis	ASP Theory Price	Vol	OI	OI Change	Leverage	Upside	PER 64F	PBV 64F	EPS GROWTH 64F
CPNM21	53.89	0.39	53.45	140	1612	-30	9.99	8.41%	25.84	3.20	-2.78%

ที่มา: สายงานวิจัย บล. เอเชีย พลัส

Historical Price



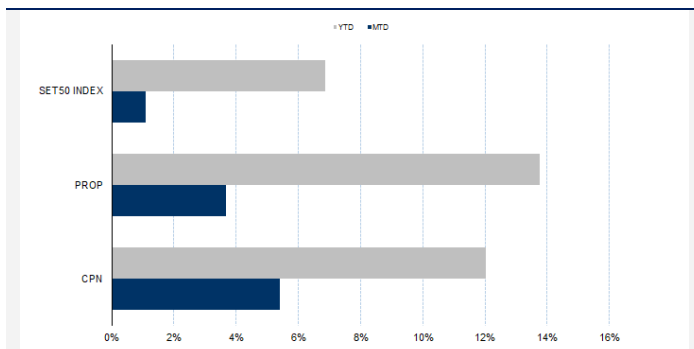
ที่มา: สายงานวิจัย บล. เอเชีย พลัส

คำนวณกำไรขาดทุนของ Stock Futures

นิลลงทุนรายย่อย					
ราคาปิด future	chg (จุด) เทียบกับราคา	กำไร (บาท)	ค่าธรรมเนียม +VAT (บาท)	กำไรสุทธิ (บาท)	กำไรสุทธิ (บาท)
54.39	0.5	500	7.50	492	
54.29	0.4	400	7.50	392	
54.19	0.3	300	7.50	292	
54.09	0.2	200	7.50	192	
53.99	0.1	100	7.50	92	
53.89	0.0	-	7.50	(8)	
53.79	-0.1	(100)	7.50	(108)	
53.69	-0.2	(200)	7.50	(208)	
53.59	-0.3	(300)	7.50	(308)	
53.49	-0.4	(400)	7.50	(408)	
53.39	-0.5	(500)	7.50	(508)	

ที่มา: สายงานวิจัย บล. เอเชีย พลัส

Historical Return



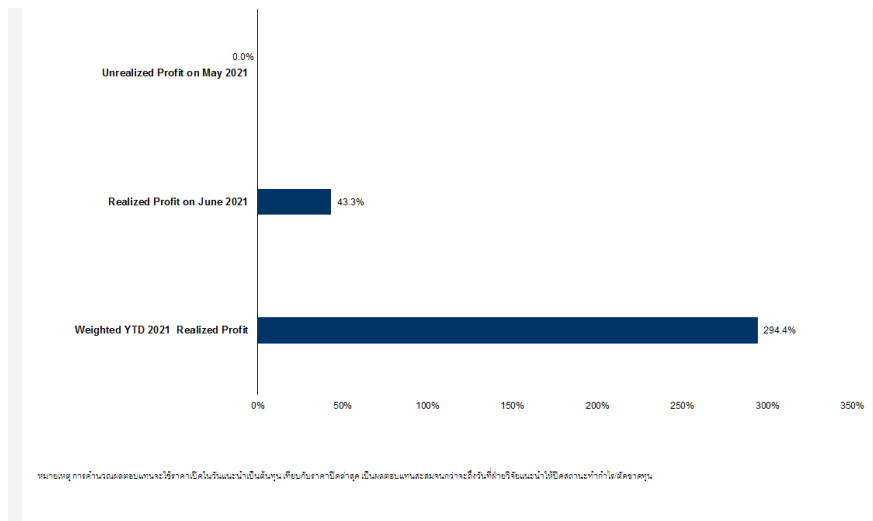
ที่มา: สายงานวิจัย บล. เอเชีย พลัส

Technical Chart



ที่มา: สายงานวิจัย บล. เอเชีย พลัส

Tracking Performance



ที่มา: สายงานวิจัย บล. เอเชีย พลัส

Top 20 Most Active Volume

	Future	Settle Price	Basis	ASP Theory Price	Vol	OI	OI Change	Leverage	Resistance	Support
1	SIRM21	1.42	0.00	1.42	15236	122685	4096	12.46	1.60	1.25
2	BECM21	13.60	0.10	13.49	7313	5762	1177	18.70	13.96	11.24
3	SUPERM21	1.04	0.01	1.03	4033	86130	1181	6.78	1.06	1.00
4	BANPUM21	14.02	0.02	13.99	2875	13731	-1201	16.75	14.20	12.60
5	PSLM21	18.52	-0.28	18.78	2624	9505	-2487	17.67	18.81	17.44
6	IRPCM21	4.12	0.02	4.10	2262	105049	8	11.99	4.26	4.11
7	CHGM21	3.42	-0.04	3.46	2046	5089	-1980	13.01	3.71	3.36
8	BCHM21	20.04	-0.06	20.08	1312	3205	-904	16.03	21.24	19.34
9	WHAM21	3.27	0.01	3.26	1256	29496	645	7.80	3.35	3.16
10	PSHM21	14.69	0.19	14.49	1217	1210	-633	11.56	14.81	13.17
11	CKM21	19.55	0.05	19.48	1047	5143	-991	8.85	21.56	18.26
12	GUNKULM21	3.85	-0.01	3.86	1043	28199	-14	14.51	3.96	3.72
13	KBANKM21	121.98	0.98	120.89	850	5978	759	9.42	122.19	118.26
14	LPNM21	5.71	0.06	5.64	775	10288	-359	8.26	5.80	5.14
15	CPRM21	27.30	0.30	26.97	652	23214	289	8.77	27.93	26.60
16	ITDM21	2.85	0.01	2.84	610	13843	-19	18.68	3.12	2.27
17	KCEM21	70.18	0.93	69.18	610	1934	314	13.02	74.88	65.74
18	ICHM21	12.75	-0.05	12.79	609	6427	-447	7.83	12.95	12.24
19	BEMM21	8.29	0.04	8.24	597	26423	-535	11.43	8.39	7.87
20	THCOMM21	11.70	0.00	11.69	569	3966	503	8.80	12.22	10.97

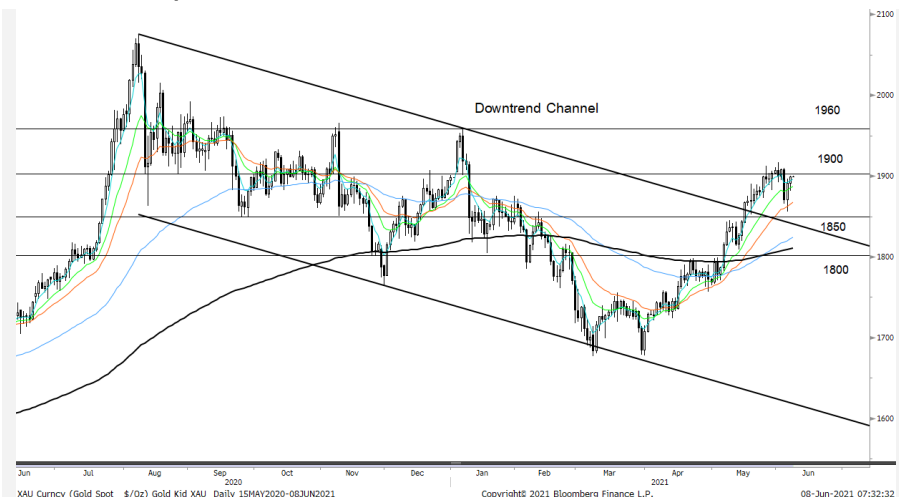
Gold Futures

ราคาทองคำตลาดสหรัฐเมื่อคืน ปรับเพิ่มขึ้น 8.8 เหรียญฯ หรือ 0.5% ปิดอยู่ที่ 1,898.7 เหรียญฯ จากแรงเข้าซื้อ หลังตลาดหุ้นดาวโจนส์สหรัฐเมื่อคืนปิดลบ 126.15 จุด หรือ 0.36% ท่ามกลางการซื้อขายที่ผันผวน เนื่องจากนักลงทุนบางส่วนชะลอการลงทุน ก่อนที่สหรัฐจะเปิดเผยดัชนี CPI ในวันพฤหัสบดีนี้ เพื่อประเมินแนวโน้มเงินเฟ้อ และท่าทีของธนาคารกลางสหรัฐ (เฟด) นอกจากนี้ค่าเงินดอลลาร์สหรัฐอ่อนค่า กดดันให้ Dollar Index หลุดระดับ 90 จุด ปิดอยู่ที่ 89.98 จุด ถือเป็นอีกปัจจัยหนุนต่อราคาทองคำ สำหรับสัปดาห์นี้มีหลายประเด็นต้องติดตาม โดยให้น้ำหนักที่การประชุมของธนาคารกลางยุโรป (อีซีบี) รวมถึงการเปิดเผยข้อมูลเศรษฐกิจสำคัญของสหรัฐ ได้แก่ ดุลการค้า, จำนวนผู้ขอรับสวัสดิการว่างงาน, ดัชนี CPI และความเชื่อมั่นผู้บริโภค ฯลฯ

กลยุทธ์การลงทุน

ราคาทองคำ GFM21 เมื่อคืน ปรับเพิ่มขึ้น 90 บาท ปิดอยู่ที่ 28,100 บาท เทียบเท่า 1,896.3 เหรียญฯ ต่ำกว่าราคาทองคำตลาด spot ล่าสุดที่เคลื่อนไหว 1,898-1,899 เหรียญฯ คาดราคา GFM21 วันนี้ จะอยู่ในกรอบ 27,950-28,300 บาท จากราคาทองคำยังแกว่งตัวในกรอบที่ประเมินไว้ ทำให้ฝ่ายวิจัยแนะนำให้นักลงทุน Trading GFM21 บริเวณ 1,880-1,910 เหรียญฯ เทียบเท่า 27,860-28,300 บาท แต่หากราคาทองคำขยับขึ้นไปแตะกรอบบน แนะนำให้รอเปิดสถานะ Short GFM21 และกำหนดจุด Cut Loss ไว้ 100 บาทจากทุน เพื่อป้องกันความเสี่ยง หากราคาทองคำเคลื่อนไหวผิดจากคาดไว้

เทคนิควิเคราะห์ Gold Spot



ที่มา: สายงานวิจัย บล. เอเชีย พลัส

GOLD Technical: ทิศทางราคาทองคำ เกิด Technical Rebound หลังจากลงมาทดสอบแนวรับ Zone \$1850 ขึ้นมาทดสอบบริเวณ \$1900 ในระยะถัดไปหากผ่านได้ มีโอกาสปรับขึ้นทดสอบแนวต้านถัดไปที่ \$1960

Gold Futures

FUTURES	Last	Chg	%Chg	Vol.	OI	OI Chg
GFM21	28,100	200	0.72	59	430	8
GFQ21	28,130	160	0.57	16	351	7
GFV21	28,160	210	0.75	7	118	2

Mini Gold Futures

	Last	Chg	%Chg	Vol.	OI	OI Chg
GF10M21	28,130	180	0.64	2,646	6,031	58
GF10Q21	28,180	180	0.64	1,260	5,682	-83
GF10V21	28,220	190	0.68	776	2,567	-15

หมายเหตุ : ราคาปิดของ Gold Futures (Night Session) Settle ณ เวลา 22.00 u. และปริมาณการซื้อขายเกิดขึ้นในช่วงเวลา 19.30-22.30 u.
ที่มา : สายงานวิจัย บล.เอเชีย พลัส

ASPS Gold Valuation Matrix (เหรียญฯ/ทรอยออนซ์)

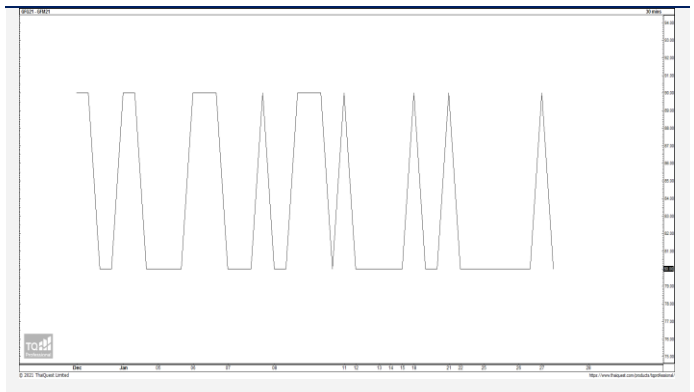
	←			Dollar Index						→		
	93	94	95	96	97	98	99	100	101	102	103	
40	1,617.66	1,589.21	1,560.76	1,532.31	1,503.86	1,475.41	1,446.96	1,418.52	1,390.07	1,361.62	1,333.17	
43	1,616.71	1,588.26	1,559.81	1,531.36	1,502.91	1,474.47	1,446.02	1,417.57	1,389.12	1,360.67	1,332.22	
46	1,615.76	1,587.31	1,558.86	1,530.42	1,501.97	1,473.52	1,445.07	1,416.62	1,388.17	1,359.72	1,331.28	
49	1,614.82	1,586.37	1,557.92	1,529.47	1,501.02	1,472.57	1,444.12	1,415.67	1,387.23	1,358.78	1,330.33	
52	1,613.87	1,585.42	1,556.97	1,528.52	1,500.07	1,471.62	1,443.18	1,414.73	1,386.28	1,357.83	1,329.38	
55	1,612.92	1,584.47	1,556.02	1,527.57	1,499.13	1,470.68	1,442.23	1,413.78	1,385.33	1,356.88	1,328.43	
58	1,611.97	1,583.53	1,555.08	1,526.63	1,498.18	1,469.73	1,441.28	1,412.83	1,384.38	1,355.94	1,327.49	
61	1,611.03	1,582.58	1,554.13	1,525.68	1,497.23	1,468.78	1,440.33	1,411.89	1,383.44	1,354.99	1,326.54	
64	1,610.08	1,581.63	1,553.18	1,524.73	1,496.28	1,467.84	1,439.39	1,410.94	1,382.49	1,354.04	1,325.59	
67	1,609.13	1,580.68	1,552.24	1,523.79	1,495.34	1,466.89	1,438.44	1,409.99	1,381.54	1,353.09	1,324.65	
70	1,608.19	1,579.74	1,551.29	1,522.84	1,494.39	1,465.94	1,437.49	1,409.04	1,380.60	1,352.15	1,323.70	
73	1,607.24	1,578.79	1,550.34	1,521.89	1,493.44	1,464.99	1,436.55	1,408.10	1,379.65	1,351.20	1,322.75	

การแปลงราคาทองคำให้เป็นบาท

GOLD Lordin AM (USD/Ounce)	FX (บาท/ USD)					
	30.50	30.75	31.00	31.25	31.50	
1,760	25,516	25,725	25,934	26,143	26,352	
1,790	25,951	26,163	26,376	26,589	26,801	
1,820	26,385	26,602	26,818	27,034	27,251	
1,850	26,820	27,040	27,260	27,480	27,700	
1,880	27,255	27,479	27,702	27,926	28,149	
1,910	27,690	27,917	28,144	28,371	28,598	
1,940	28,125	28,356	28,586	28,817	29,047	
1,970	28,560	28,794	29,028	29,262	29,497	
2,000	28,995	29,233	29,470	29,708	29,946	

ที่มา: สายงานวิจัย บล. เอเซีย พลัส

Spread ระหว่าง GFM21 – GFV21



ที่มา: สายงานวิจัย บล. เอเซีย พลัส

คำนวณกำไรขาดทุนของ Gold Futures

บัญชีรายย่อย				
(ค่าธรรมเนียม 490.10 บาท/สัญญา/ข้าง)				
ราคาปิด future	เปลี่ยนแปลง	กำไร (ขาดทุน)	ค่าธรรมเนียม+ VAT (บาท)	กำไร (ขาดทุน)สุทธิ
28,350.00	250.0	12,500	(1,049)	11,451
28,300.00	200.0	10,000	(1,049)	8,951
28,250.00	150.0	7,500	(1,049)	6,451
28,200.00	100.0	5,000	(1,049)	3,951
28,150.00	50.0	2,500	(1,049)	1,451
28,100.00	0.0	-	(1,049)	(1,049)
28,050.00	-50.0	(2,500)	(1,049)	(3,549)
28,000.00	-100.0	(5,000)	(1,049)	(6,049)
27,950.00	-150.0	(7,500)	(1,049)	(8,549)
27,900.00	-200.0	(10,000)	(1,049)	(11,049)
27,850.00	-250.0	(12,500)	(1,049)	(13,549)

ที่มา: สายงานวิจัย บล. เอเซีย พลัส

คำนวณกำไรขาดทุนของ Mini Gold Futures

บัญชีรายย่อย				
(ค่าธรรมเนียม 98.10 บาท/สัญญา/ข้าง)				
ราคาปิด future	เปลี่ยนแปลง	กำไร (ขาดทุน)	ค่าธรรมเนียม+ VAT (บาท)	กำไร (ขาดทุน)สุทธิ
28,380.00	250.0	2,500	(210)	2,290
28,330.00	200.0	2,000	(210)	1,790
28,280.00	150.0	1,500	(210)	1,290
28,230.00	100.0	1,000	(210)	790
28,180.00	50.0	500	(210)	290
28,130.00	0.0	-	(210)	(210)
28,080.00	-50.0	(500)	(210)	(710)
28,030.00	-100.0	(1,000)	(210)	(1,210)
27,980.00	-150.0	(1,500)	(210)	(1,710)
27,930.00	-200.0	(2,000)	(210)	(2,210)
27,880.00	-250.0	(2,500)	(210)	(2,710)

ที่มา: สายงานวิจัย บล. เอเซีย พลัส