

# STRATEGIC MOVE

## ปรับหมากกลยุทธ์ ภาคบ้าย

9 มิถุนายน 2564 |



หุ้นในกลุ่ม Domestic ที่ Laggard อย่างกลุ่ม ICT s.w. และ s.w. น่าจะช่วยหนุนตลาด โดยบ้ายนี้คาดการณ์กรอบการเคลื่อนไหวที่ 1610-1625 จุด Technical เด่น EA, JKN สำหรับ SET50 Futures : แนะนำ Trading S50M21 กรอบ 970-985 จุด

### ทิศทางตลาดฯ ภาคเช้า

ตลาดหุ้นในภูมิภาคเข้านี้แกว่งผันผวนบวกลบในกรอบแคบหลังนักลงทุนรอดติดตามรายงานตัวเลขเงินเฟ้อสหรัฐฯเดือน พ.ค. (คาดขยายตัว 4.7%yoy) ยกเว้นตลาดหุ้นกลุ่ม TIP ที่ปรับขึ้นในทุกประเทศนำโดยตลาดหุ้นฟิลิปปินส์เพิ่มขึ้น 1.36% ตลาดหุ้นอินโดนีเซียเพิ่มขึ้น 0.15% ส่วนบ้านเรา SET Index ปรับขึ้น 0.65% แรงหนุนหลักยังมาจากหุ้นในกลุ่ม Domestic Play ที่ Laggard อย่างหุ้นในกลุ่ม อ.พ. กลุ่ม ICT และกลุ่ม ร.พ.

### แนวโน้มตลาดฯภาคบ้าย

การกระจายวัคซีนในประเทศที่เห็นพัฒนาการเชิงบวกมากขึ้น สะท้อนจากจำนวนผู้รับวัคซีนล่าสุด (8 มิ.ย.64) เพิ่มขึ้นมาที่ 4.72 แสนโดสแบ่งเป็นผู้ฉีดเข็มที่ 1 จำนวน 4.28 แสนรายและเข็มที่ 2 4.37 หมื่นราย ถือว่าสูงกว่าระดับที่ควรทำได้ 4.61 แสนโดสเพื่อให้บรรลุแผนการฉีดให้ได้ 100 ล้านโดสภายในสิ้นปี 2564 ทั้งนี้จากการศึกษาของฝ่ายวิจัยฯบนสมมติฐานผู้ได้รับวัคซีนเข็มแรกเพิ่มขึ้น 3.5-4 แสนรายต่อวัน จะทำให้ผู้ได้รับวัคซีนคิดเป็นสัดส่วน 50% ของประชากรในประเทศอยู่ในช่วงเดือนปลาย ส.ค. -ก.ย.64 (หาก 70% ของจำนวนประชากรจะอยู่ในช่วงปลาย ก.ย. -ต.ค. ) หากทำได้ในทางปฏิบัติจะเป็นปัจจัยที่ช่วยกิจกรรมการค้าเดินเศรษฐกิจกลับมาเดินเครื่องได้ในช่วง กลาง 3Q64 เป็นต้นไป ซึ่งจะถือเป็นปัจจัยที่ช่วยจำกัด Downside ในการเติบโตทางเศรษฐกิจ, หนุนต่อทิศทางผลประกอบการบริษัทและทิศทางของ SET Index ในระยะถัดไป แต่อย่างไรก็ตามในระยะสั้นที่นักลงทุนจะให้ความสนใจไปที่การรายงานเงินสหรัฐฯ ในวันพรุ่งนี้ (10 มิ.ย.) จึงอาจเป็นปัจจัยที่ทำให้การปรับขึ้นบ้ายนี้เป็นไปอย่างจำกัด โดยคาดการณ์การเคลื่อนไหวที่ 1610-1625 จุด

**กลยุทธ์การลงทุนอื่นๆ** หุ้นแนวโน้ม 2H64 เติบโตดี STEC BDMS CKP หุ้นที่ประโยชน์จากภาคส่งออกขยายตัว TU CPF STA และ SAT หุ้นได้ประโยชน์จากมาตรการภาครัฐฯ CPN SPVI CPALL HMPRO DOHOME และ MAKRO

### หุ้นเทคนิคภาคบ้าย

Technical Buy: EA รับบริเวณ 62.00 บาท เป้าทำกำไร 66.00 บาท Cut 60.00 บาท

Technical Buy: JKN รับบริเวณ 10.40 บาท เป้าทำกำไร 11.50 บาท Cut 10.00 บาท

### ย้อนรอยกลยุทธ์

SET50 Futures: แนะนำ Trading S50M21 กรอบ 970-985 จุด

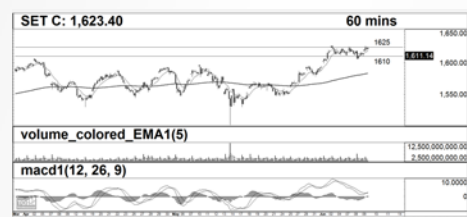
SET50 Option: ถือ Long S50M21C975 ทุน 12.70 จุด เป้า 24 จุด Cut Loss 3 จุด

Single Stock Futures: เปิด Long ADVANCM21 ได้ที่ 173.26 บาท เป้า 176 บาท Cut 1.50 บาท, แนะนำ Long BDMSM21 ที่ 21.80 บาท เป้า 22.40 บาท Cut Loss 0.30 บาท

GOLD Futures: แนะนำ Trading GFM21 กรอบ 27860 – 28300 บาท และ Short กรอบบน

SET Index (จุด) 1,623.40  
เปลี่ยนแปลง +10.52(+0.65%)  
มูลค่าการซื้อขาย 48,380.04 (ล้านบาท)

### กราฟเทคนิค SET Index ราย 60 นาที



แนวรับ / แนวต้าน (จุด) : 1,610 / 1,625

Technical signal Buy EA



แนวรับ / แนวต้าน (จุด) : 62.00 / 66.00

Technical signal Buy JKN



แนวรับ / แนวต้าน (จุด) : 10.40 / 11.50

\*หมายเหตุ: สำหรับคำแนะนำหุ้นทางเทคนิค หากราคาไม่ถึงเป้าหมายที่กำหนดภายใน 3 วันทำการ แนะนำปิดสถานะเพื่อลดความเสี่ยง

RESEARCH DIVISION  
บริษัทหลักทรัพย์ เอเซีย พลัส

เกศศักดิ์ ทวีธีระธรรม

นักวิเคราะห์ปัจจัยพื้นฐานด้านตลาดทุน และทางเทคนิค  
เลขทะเบียนนักวิเคราะห์: 004132

ชาญชัย พันพานานิก

นักวิเคราะห์ปัจจัยทางเทคนิค, ปัจจัยพื้นฐานด้านหลักทรัพย์  
เลขทะเบียนนักวิเคราะห์: 064045

ธนัฐธ เกิดเนตร

ผู้ช่วยนักวิเคราะห์