

DERIVATIVES TALK

กลยุทธ์การลงทุนอนุพันธ์

11 มิถุนายน 2564 |



SET50 Futures:

ตัวเลขเงินเพื่อสหรัฐฯ ที่สูงถูกหักล้างด้วยมติคงดอกเบี้ยและ QE ของ ECB คาด SET50 ผันผวนในกรอบแคบแนะนำ Trading S50M21 ในกรอบ 975 – 988 จุด

SET50 Option:

สถานะ Long S50M21C975 ทุน 12.70 จุด ปัจจุบันมีกำไร 2 จุด แนะนำถือต่อ เป้าทำกำไรที่ 18 จุด (SET50 = 985) และให้ Stop Profit ที่ทุนเพื่อปิดโอกาสขาดทุนรอบนี้

Single Stock Futures:

สถานะ Long ADVANCM21 ทุน 173.26 บาท ปัจจุบันมีกำไร 8.16% แนะนำถือ เป้าทำกำไรที่ 176 บาท Cut Loss 1.50 บาทจากทุน ราคาหุ้นยัง Laggard ตลาดอยู่มาก แนะนำเปิด Long BJCM21 ที่บริเวณ 36.10 บาท เป้าทำกำไร 38 บาท Cut Loss 0.60 บาทจากทุน กระแสเปิดเมือง และ ฟุตบออลยูโร เป็นกระแสนช่วยหนุนราคาหุ้น

Gold Futures:

เงิน USD อ่อนค่าช่วยจับเคลื่อนราคาทองคำให้สูงขึ้น แต่ก็ยังอยู่ในกรอบที่คาดหมาย คงคำแนะนำให้ Trading GFM21 กรอบ 27830 – 28270 บาท (1880-1910\$)

SET50 Index Futures / Option **P. 2**

Single Stock Futures **P. 4**

Gold Futures **P. 7**

*ภายใต้สภาวะที่ตลาดเผชิญกับความผันผวนสูง ทำให้การปรับกลยุทธ์ใน Derivative Talk ต้องสามารถดำเนินการได้อย่างรวดเร็วขึ้น ฝ่ายวิจัยฯจึงได้มีการเพิ่มช่องทางติดตามคำแนะนำกลยุทธ์การซื้อขายระหว่างวันทำการผ่าน 2 ช่องทาง เพื่อให้ นักลงทุน สามารถปรับเปลี่ยนกลยุทธ์ได้มีประสิทธิภาพมากยิ่งขึ้น คือ

- แอปพลิเคชัน: **ASP Smart**
- Telegram: **ASIA PLUS GROUP**
(<http://bit.ly/TeleAsiaplusgroup>)

สถานะของนักลงทุน

	All Futures Long(Short) Position : Contract			Accumulated Long(Short)		
	Long	Short	Net	2 Days	1 Weeks	1 Months
Institution	179,264	172,044	7,220	-52,118	-233,081	-319,036
Foreign	91,755	105,076	-13,321	-4,798	-85,671	-55,432
Retail	264,042	257,941	6,101	56,916	318,752	374,468

	SET50 Futures Long(Short) Position : Contract			Accumulated Long(Short)		
	Long	Short	Net	2 Days	1 Weeks	1 Months
Institution	30,491	27,749	2,742	-391	7,200	-2,971
Foreign	51,370	44,725	6,645	18,093	-1,329	-21,682
Retail	76,901	86,288	-9,387	-17,702	-5,871	24,653

	Single Stock Futures Long(Short) Position : Contract			Accumulated Long(Short)		
	Long	Short	Net	2 Days	1 Weeks	1 Months
Institution	143,861	137,079	6,782	-48,357	-235,626	-310,383
Foreign	25,169	41,212	-16,043	-15,882	-83,169	-24,927
Retail	160,439	151,178	9,261	64,239	318,795	335,310

	Metal Futures Long(Short) Position : Contract			Accumulated Long(Short)		
	Long	Short	Net	2 Days	1 Weeks	1 Months
Institution	4,638	5,756	-1,118	-1,745	-58	-4,961
Foreign	15,199	19,120	-3,921	-7,021	-998	-7,947
Retail	20,803	15,764	5,039	8,766	1,056	12,908

	Call Option Long(Short) Position : Contract			Accumulated Long(Short)		
	Long	Short	Net	2 Days	1 Weeks	1 Months
Institution	113	143	-30	77	-288	-508
Foreign	2	1	1	-12	-21	104
Retail	1,811	1,780	31	-62	312	440

	Put Option Long(Short) Position : Contract			Accumulated Long(Short)		
	Long	Short	Net	2 Days	1 Weeks	1 Months
Institution	100	160	-60	-210	124	2,587
Foreign	6	2	4	-80	-124	202
Retail	1,715	1,661	54	196	7	-2,841

ที่มา: ฝ่ายงานวิจัย บล. เอเชีย พลัส

RESEARCH DIVISION

บริษัทหลักทรัพย์ เอเชีย พลัส

เกิดศักดิ์ ทวีธีระธรรม

นักวิเคราะห์ปัจจัยพื้นฐานด้านตลาดทุน และทางเทคนิค
เลขทะเบียนนักวิเคราะห์: 004132

ประสิทธิ์ รัตนกิจมงคล, CISA, CFA

นักวิเคราะห์ปัจจัยพื้นฐานด้านตลาดทุน และด้านเทคนิค
เลขทะเบียนนักวิเคราะห์: 025917

นวลพรรณ น้อยรัชชกุล

นักวิเคราะห์ปัจจัยพื้นฐานด้านตลาดทุน และด้านเทคนิค
เลขทะเบียนนักวิเคราะห์: 019994

ชาญชัย พันทการนาทิจ

นักวิเคราะห์ปัจจัยพื้นฐานด้านตลาดทุน และทางเทคนิค
เลขทะเบียนนักวิเคราะห์: 064045

ธนัฐธร เกิดเมตร

ผู้ช่วยนักวิเคราะห์

SET50 Overview

แม้การรายงานเงินเฟ้อสหรัฐฯวันนี้ขยายตัว 5%yoy มากกว่าตลาดคาด 4.7%yoy แต่อย่างไรก็ตามหากประเมินจากการเคลื่อนไหวของสินทรัพย์ต่างๆ เช่น Bond Yield 10 ปีสหรัฐฯ ที่ลดลง 11 bps มาที่ 1.44% ทำจุดต่ำสุดตั้งแต่เดือน มี.ค. 64 ส่วนทางตลาดหุ้นสหรัฐฯ ปรับขึ้น โดยเฉพาะดัชนี NASDAQ ที่เพิ่มขึ้น 0.8% ซึ่งน่าจะสะท้อนมุมมองของนักลงทุนต่อความกังวลเงินเฟ้อสหรัฐฯลดลงและเชื่อว่า FED จะยังไม่มี การปรับเปลี่ยนการดำเนินนโยบายในการประชุมในสัปดาห์หน้า ซึ่งสอดคล้องไปในทางเดียวกับยุโรปที่วานนี้การประชุม ECB ได้มีมติคงอัตราดอกเบี้ยตามเดิมพร้อมกับคงวงเงินในการเข้าซื้อพันธบัตร Pandemic Emergency Purchase Programme (PEPP) ที่ 1.85 ล้านล้านยูโร โดยจะเป็นการเข้าซื้อพันธบัตร 2 หมื่นล้านยูโรไปจนถึง มี.ค. 2565 ประเมินการดำเนินนโยบายการเงินที่ผ่อนคลายของประเทศต่างๆที่มีอยู่ น่าจะเป็นบวกต่อตลาดหุ้นในภูมิภาคและ SET50 Index ในวันนี้ ส่วนปัจจัยในประเทศ ความคืบหน้าในการกระจายวัคซีนยังอยู่ระดับสูงโดยวานนี้เพิ่มขึ้น 3.36 แสนรายมองเป็นบวกต่อหุ้นกลุ่ม Reopening ต่อไป แต่อย่างไรก็ตามทิศทาง Fund Flow ในระยะสั้นที่ยังขาดความต่อเนื่องอาจทำให้ SET50 Index แกว่งผันผวนในกรอบ 975-990 จุด

SET50 Index Futures

Direction Trading: ตัวเลขเงินเฟ้อสหรัฐฯ ที่สูงถูกหักล้างด้วยมติคงดอกเบี้ยและ QE ของ ECB คาด SET50 ผันผวนในกรอบแคบแนะนำ Trading S50M21 ในกรอบ 975 – 988 จุด

Spread Trading: คาดการณ์ Spread ระหว่าง S50U21 ลบด้วย S50M21 ณ วันที่ 29 มิ.ย. 2564 จะเท่ากับ -4.53 จุด ปัจจุบันอยู่ที่ -4.0 จุด ประเมิน Spread ยังไม่เปิดกว้างมากพอจึงแนะนำ Wait & See

SET50 Option: สถานะ Long S50M21C975 ทุน 12.70 จุด ปัจจุบันมีกำไร 2 จุด แนะนำถือต่อ เป้าทำกำไรที่ 18 จุด (SET50 = 985) และให้ Stop Profit ที่ทุนเพื่อปิดโอกาสขาดทุนรอบนี้

	Last	1Yr Hist. Volatility	2Week Hist. Volatility
SET50 Index	981.60	20.58023	12.37327

Call Option

	Premium	Chg	Break Even	Intrinsic Value	Time Value	All-in-Premium	Theory Price	Volume	Open Interest	Implied Volatility	Delta	Effective Gearing	Time Decay
S50M21C1000	5.00	0.00	> 1005	0.00	5.00	2.38%	6.40	580	3569	13.62	0.28	54.06	0.0
S50M21C975	14.70	0.60	> 989.7	6.60	8.10	0.83%	16.72	219	3523	13.46	0.57	37.76	0.0
S50M21C950	34.10	0.80	> 984.1	31.60	2.50	0.25%	33.85	227	2709	15.78	0.82	23.49	0.0
S50M21C925	56.80	0.40	> 981.8	56.60	0.20	0.02%	55.96	15	1260	17.99	0.93	16.14	0.0
S50M21C900	82.10	1.20	> 982.1	81.60	0.50	0.05%	80.30	2	362	na	1.00	11.96	0.0

Put Option

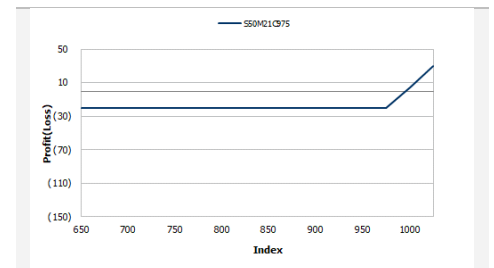
	Premium	Chg	Break Even	Intrinsic Value	Time Value	All-in-Premium	Theory Price	Volume	Open Interest	Implied Volatility	Delta	Effective Gearing	Time Decay
S50M21P1000	23.70	-3.20	< 976.3	18.40	5.30	-0.54%	26.18	93	605	13.72	-0.71	-30.03	0.0
S50M21P975	9.00	-1.30	< 966	0.00	9.00	-1.59%	11.51	307	2023	12.81	-0.42	-45.71	0.0
S50M21P950	3.90	-0.70	< 946.1	0.00	3.90	-3.62%	3.64	273	3417	16.09	-0.20	-47.81	0.0
S50M21P925	1.90	-0.30	< 923.1	0.00	1.90	-5.96%	0.76	272	4050	19.44	-0.09	-44.77	-0.1
S50M21P900	0.90	-0.10	< 899.1	0.00	0.90	-8.40%	0.10	190	4976	22.53	-0.05	-46.95	-0.1

ที่มา: สายงานวิจัย บล. เอเซีย พลัส

	SET50	S50M21	S50U21
แนวรับ	975	975	970
แนวต้าน	990	988	985

*ภายใต้สภาวะที่ตลาดเผชิญกับความผันผวนสูง ฝ่ายวิจัยจึงได้มีการเพิ่มช่องทางติดตามคำแนะนำกลยุทธ์การซื้อขายระหว่างวันผ่าน 2 ช่องทาง คือ

- แอปพลิเคชัน: **ASP Smart**
- Telegram: **ASIA PLUS GROUP**
(<http://bit.ly/TeleAsiaplusgroup>)



หมายเหตุ : ตัวคูณดัชนีเท่ากับ 200 บาท ต่อ 1 จุดของดัชนี

ภาพรวมการซื้อขาย SET50 Index

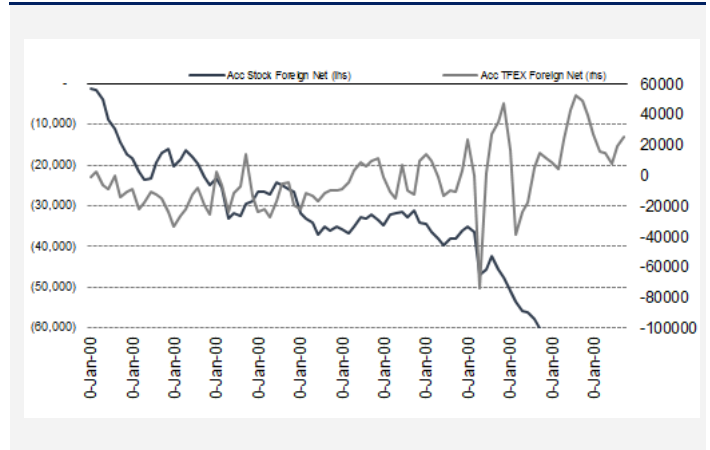
UNDERLYING	Close	Chg	%Chg	สปรนการซื้อขาย
SET50	981.60	-0.45	-0.05%	10/6/21

Symbol	Settle	Chg	%Chg	Vol.	OI	OI Chg
S50K21	956.74	0.0	0.0%	17	154	0
S50M21	980.90	2.7	0.3%	131,300	298,139	489
S50N21	979.70	2.7	0.3%	19	103	0
S50U21	976.90	2.5	0.3%	20,788	43,295	-43
S50Q21	976.00	2.5	0.3%	4,619	12,605	0
S50H22	973.40	3.0	0.3%	2,033	5,065	0

	SET50 Futures Long(Short) : สัญญา			สะสม Long(Short)		
	Long	Short	Net	2 วัน	2 สัปดาห์	QTD
สถาบัน	179,051	171,741	7,310	-391	3,173	0
ต่างชาติ	91,749	105,075	-13,326	18,093	2,200	0
รายย่อย	260,516	254,500	6,016	-17,702	-5,373	0

ที่มา: สายงานวิจัย บล. เอเซีย พลัส

ความสัมพันธ์สถานะของนักลงทุนต่างประเทศในตราสารทุน
และ SET50 Futures



ที่มา: สายงานวิจัย บล. เอเซีย พลัส

คาดการณ์ Spread ณ สิ้นเดือนจาก ASPS Model

	เป้าหมาย Spread ซีรียโกล - ซีรียโทล					
	S50J21	S50K21	S50M21	S50N21	S50Q21	S50U21
	ณ 29 ม.ย.64	ณ 28 พ.ค.64	ณ 29 มิ.ย.64	ณ 29 ก.ค.64	ณ 30 ส.ค.64	ณ 29 ก.ย.64
S50J21						
S50K21	-1.68					
S50M21	-1.28	0.40				
S50N21	-1.16	0.53	0.13			
S50Q21	-5.13	-3.62	-4.02	-4.15		
S50U21	-5.81	-4.13	-4.53	-4.66	-0.51	

*สมมติฐานอัตราดอกเบี้ยนโยบายระหว่าง มิ.ย. - ก.ย. 64 เท่ากับ 0.5%

ที่มา: สายงานวิจัย บล. เอเซีย พลัส

SET50 ที่ระดับค่า PER ต่างๆ

SET 50 Sensitivity							
(บาท)	ม.ค. 62E	มี.ค. 62E	เม.ย. 62E	พ.ค. 62E	มิ.ย. 62E	ก.ย. 62E	ธ.ค. 62E
PER 15.5	898	870	857	843	830	789	748
PER 16	926	899	885	871	857	815	773
PER 16.5	955	927	912	898	883	840	797
PER 17	984	955	940	925	910	866	821
PER 17.5	1,013	983	967	952	937	891	845
PER 18	1,042	1,011	995	979	964	916	869
PER 18.5	1,071	1,039	1,023	1,007	990	942	893
PER 19	1,100	1,067	1,050	1,034	1,017	967	918

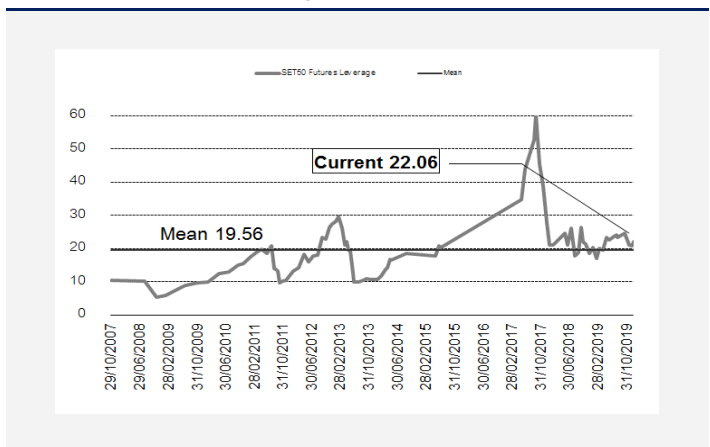
ที่มา: สายงานวิจัย บล. เอเซีย พลัส

คำนวณกำไรขาดทุนของ SET50 Futures

ราคาปิด	นำลงทุนรายย่อย			
	chg (จุด)	กำไร	ค่าธรรมเนียม+	กำไร
Futures	เทียบกับ	(ขาดทุน)	VAT (บาท)	(ขาดทุนสุทธิ)
985.90	5.0	1,000	(186)	814
984.90	4.0	800	(186)	614
983.90	3.0	600	(186)	414
982.90	2.0	400	(186)	214
981.90	1.0	200	(186)	14
980.90	0.0	0.0	(186)	(186)
979.90	-1.0	(200)	(186)	(386)
978.90	-2.0	(400)	(186)	(586)
977.90	-3.0	(600)	(186)	(786)
976.90	-4.0	(800)	(186)	(986)
975.90	-5.0	(1,000)	(186)	(1,186)

ที่มา: สายงานวิจัย บล. เอเซีย พลัส

ระดับ Leverage ของ SET50 Futures



ที่มา: Thailand Clearing House, ฝ่ายวิจัย ASPS

Single Stock Futures

Long ADVANCM21

กำไร 1Q64 ตามคาด ทรงตัวได้ แม้กำลังลงทุน 5G ช่วงที่เหลือของปีคาดค่อยๆฟื้น หลัง COVID คลี่คลาย จุดน่าสนใจจากนี้อยู่ที่ Upside เปิดหลายมุมมองหลัง GULF เสนอซื้อ INTUCH คาดช่วยต่อยอดฐานธุรกิจที่มั่นคง ขณะที่ราคาหุ้นยัง Laggard -2% YTD ขณะที่ SET Index ที่ปรับขึ้น 11.20% YTD ขณะที่ในระยะสั้นได้รับ Sentiment บวกจากการได้รับแต่งตั้งให้เป็นผู้ให้บริการอย่างเป็นทางการของ Disney+ Hotstar เริ่มสตรีมมิ่งครั้งแรก 30 มิ.ย. นี้ Fair Value 220 บาท

ภาพทางเทคนิค หลังจากฟอร์มฐานแนวรับบริเวณ 168.50 บาท ราคาเริ่มส่งสัญญาณกลับตัวขึ้น จากการ Breakout แนวต้านระยะสั้นที่ 171.50 บาท พร้อมแท่งเทียน Bullish Breakout คาดมีโอกาสปรับขึ้นทดสอบ EMA 200 วัน ที่ 176 บาท

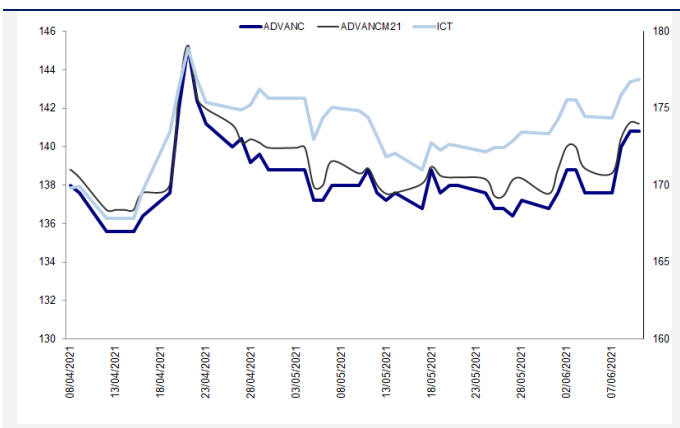
กลยุทธ์การลงทุน

แนะนำถือ Long ADVANCM21 ทุน 173.26 บาท ปัจจุบันกำไร 8.16% เป้าทำกำไร 176 บาท และ Cut Loss 1.50 บาทจากทุน

Future								Underlying			
Future	Settle Price	Basis	ASP Theory Price	Vol	OI	OI Change	Leverage	Upside	PER 64F	PBV 64F	EPS GROWTH 64F
ADVANCM21	174.00	0.50	173.33	267	4888	24	12.75	26.80%	19.08	6.09	-1.42%

ที่มา: สายงานวิจัย บล. เอเชีย พลัส

Historical Price



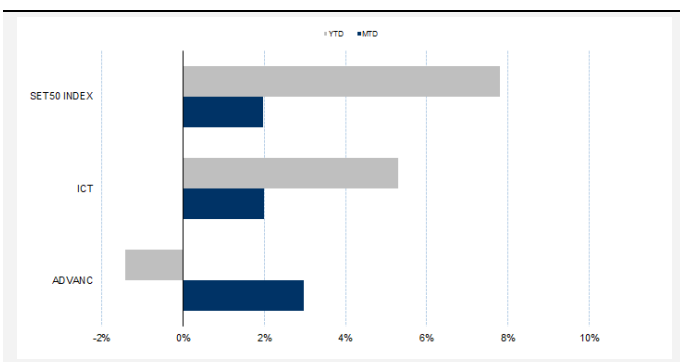
ที่มา: สายงานวิจัย บล. เอเชีย พลัส

คำนวณกำไรขาดทุนของ Stock Futures

นิลลงทุนรายย่อย					
ราคาปิด future	chg (จุด) เทียบกับราคา	กำไร (ขาดทุน)	ค่าธรรมเนียม +VAT (บาท)	กำไร (ขาดทุน)สุทธิ	
174.50	0.5	500	12.32	488	
174.40	0.4	400	12.32	388	
174.30	0.3	300	12.32	288	
174.20	0.2	200	12.32	188	
174.10	0.1	100	12.32	88	
174.00	0.0	-	12.32	(12)	
173.90	-0.1	(100)	12.32	(112)	
173.80	-0.2	(200)	12.32	(212)	
173.70	-0.3	(300)	12.32	(312)	
173.60	-0.4	(400)	12.32	(412)	
173.50	-0.5	(500)	12.32	(512)	

ที่มา: สายงานวิจัย บล. เอเชีย พลัส

Historical Return



ที่มา: สายงานวิจัย บล. เอเชีย พลัส

Technical Chart



ที่มา: สายงานวิจัย บล. เอเชีย พลัส

Single Stock Futures

Long BJCM21

กำไร 1Q64 ลดลง 20.8% ตามยอดขายที่หดตัว แต่เชื่อเป็นจุดต่ำสุดแล้ว ระยะถัดไป คาดจะค่อยๆทยอยฟื้นตัว นับจากช่วงปลาย 2Q64 จากพื้นฐานตำราธุรกิจค้าปลีก + บรรจุมัณฑิ ตามด้วยผลบวกการกระจายวัคซีน ขณะที่ราคาหุ้นปัจจุบันคาดสะท้อนความกังวลไปมากแล้ว สะท้อนจากราคาปัจจุบันซื้อขาย PE เพียง 24.3 เท่า เทียบกลุ่มที่ระดับ 30 เท่า คาดระยะถัดไปจะเห็นการฟื้นตัว Fair Value ปี 2564 เท่ากับ 39.50 บาท ภาพทางเทคนิค ทำจังหวะ Higher Low สนับสนุนด้วยเส้น EMA 10 วัน ระยะสั้นมีด้าน EMA 200 วัน กดดันบริเวณ 36.50 บาท ซึ่งหากผ่านได้ จะเป็นการเปิด Upside คาดเปลี่ยนกรอบเข้าสู่ Trading Zone ที่ 36.00-38.00 บาท

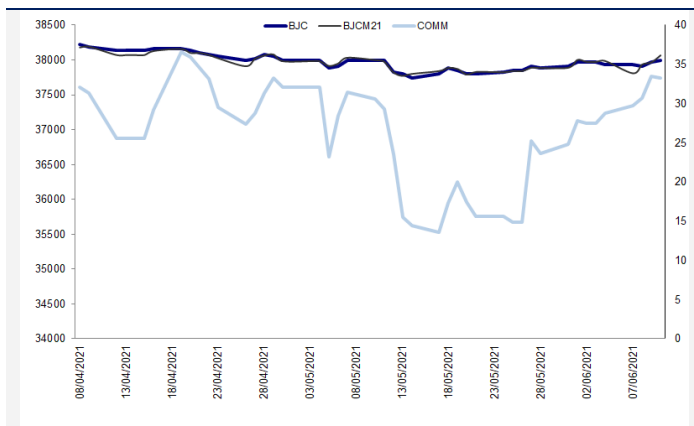
กลยุทธ์การลงทุน

แนะนำ Long BJCM21 บริเวณ 36.10 บาท เป้าทำกำไร 38.00 บาท และ Cut Loss 0.60 บาทจากทุน

Future								Underlying			
Future	Settle Price	Basis	ASP Theory Price	Vol	OI	OI Change	Leverage	Upside	PER 64F	PBV 64F	EPS GROWTH 64F
BJCM21	36.14	0.64	35.47	41	3188	-26	9.34	11.27%	24.34	1.16	46.07%

ที่มา: สายงานวิจัย บล. เอเชีย พลัส

Historical Price



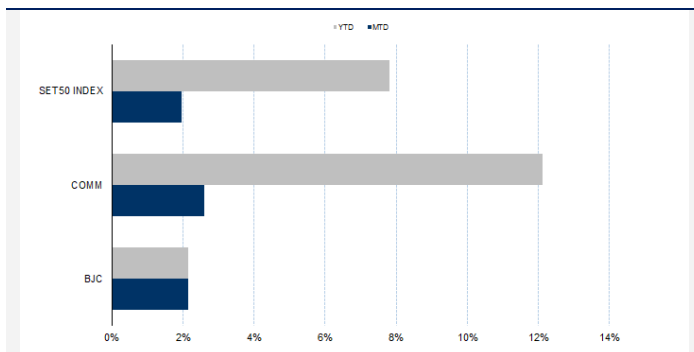
ที่มา: สายงานวิจัย บล. เอเชีย พลัส

คำนวณกำไรขาดทุนของ Stock Futures

นิกลงขายย่อย				
ราคาปิด future	chg (จุด) เทียบกับราคา	กำไร (ขาดทุน)	ค่าธรรมเนียม +VAT (บาท)	กำไรสุทธิ (ขาดทุน)สุทธิ
36.64	0.5	500	5.55	494
36.54	0.4	400	5.55	394
36.44	0.3	300	5.55	294
36.34	0.2	200	5.55	194
36.24	0.1	100	5.55	94
36.14	0.0	-	5.55	(6)
36.04	-0.1	(100)	5.55	(106)
35.94	-0.2	(200)	5.55	(206)
35.84	-0.3	(300)	5.55	(306)
35.74	-0.4	(400)	5.55	(406)
35.64	-0.5	(500)	5.55	(506)

ที่มา: สายงานวิจัย บล. เอเชีย พลัส

Historical Return



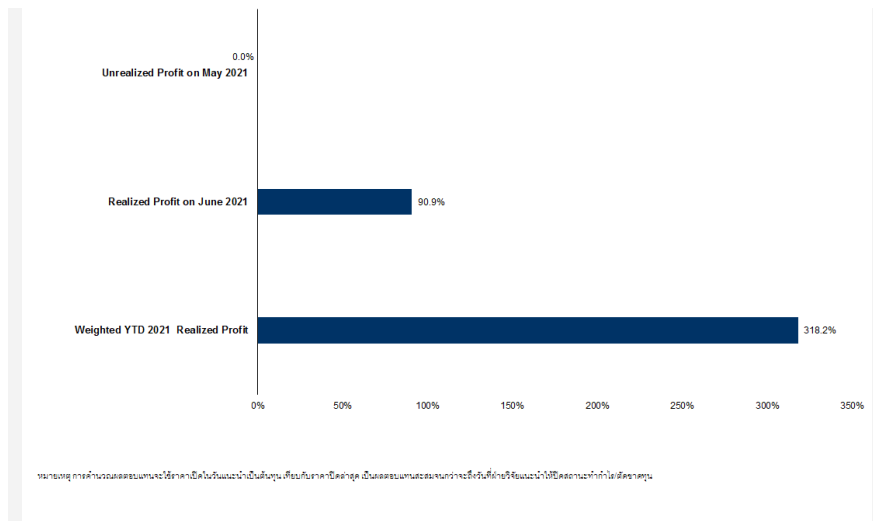
ที่มา: สายงานวิจัย บล. เอเชีย พลัส

Technical Chart



ที่มา: สายงานวิจัย บล. เอเชีย พลัส

Tracking Performance



ที่มา: สายงานวิจัย บล. เอเชีย พลัส

Top 20 Most Active Volume

	Future	Settle Price	Basis	ASP Theory Price	Vol	OI	OI Change	Leverage	Resistance	Support
1	CHGM21	3.60	0.02	3.58	16148	1082	7959	13.46	3.76	3.42
2	SIRM21	1.39	0.01	1.38	11365	98651	-6921	12.11	1.60	1.31
3	BEMM21	8.54	-0.01	8.54	9883	25845	-4619	11.84	8.57	7.94
4	SUPERM21	0.97	0.01	0.96	7040	89750	-3730	6.32	0.99	0.94
5	IRPCM21	4.01	0.01	4.00	3260	105147	-2121	11.70	4.08	3.96
6	STPIM21	4.71	-0.01	4.72	3004	8560	-1502	7.31	5.09	4.45
7	STPIM21	4.71	-0.01	4.72	3004	8560	-1502	7.31	5.09	4.45
8	TTAM21	18.85	-0.05	18.88	2907	15298	-1494	45.22	18.90	17.06
9	GUNKULM21	3.87	0.01	3.86	2565	27062	1003	14.51	3.93	3.71
10	PSLM21	20.83	0.03	20.78	2479	5499	-1457	19.55	21.00	17.71
11	BLANDM21	1.16	0.00	1.16	2330	147240	2000	10.18	1.19	1.12
12	BDMISM21	22.88	0.08	22.78	2132	4569	-1295	13.64	22.90	21.44
13	AMATAM21X	19.45	-0.15	19.58	1734	1385	-909	11.46	19.82	18.68
14	BANPUM21	14.50	0.00	14.49	1640	9785	-477	17.34	15.01	12.91
15	EAM21	63.25	0.25	62.94	1479	3526	58	10.63	63.26	60.15
16	BTSM21	9.75	0.00	9.74	1440	41282	-1293	9.38	9.82	9.04
17	CKM21	19.77	-0.23	19.98	1235	3010	594	9.07	21.81	18.82
18	SAMARTM21	9.80	0.00	9.79	1159	7903	-1144	11.72	10.62	9.47
19	PTGM21	19.36	0.06	19.28	1142	11386	732	6.86	19.38	18.58
20	BECM21	13.32	0.22	13.09	1141	6238	-44	18.14	14.69	11.78

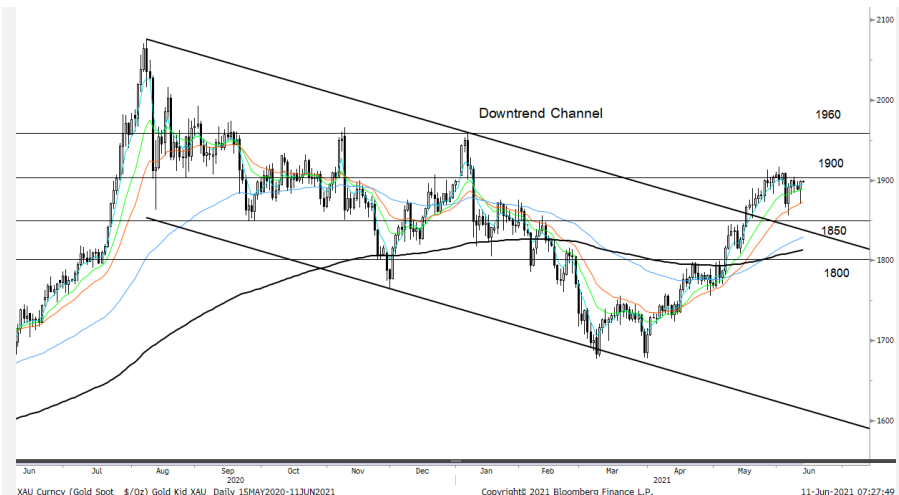
Gold Futures

ราคาทองคำตลาดสหรัฐเมื่อคืน ดีดตัวขึ้น 10 เหรียญฯ หรือ 0.5% ปิดที่ 1,898 เหรียญฯ มีแรงหนุนจากค่าเงินดอลลาร์สหรัฐอ่อนค่า เมื่อเทียบกับค่าเงินสกุลหลักอื่น โดยแม้สหรัฐเปิดเผยตัวเลขเงินเฟ้อเดือน พ.ค. สูงกว่าคาด แต่ถูกมองว่าเป็นการปรับขึ้นชั่วคราว และจะไม่น่าเป็นปัจจัยที่ทำให้ธนาคารกลางสหรัฐ (เฟด) ปรับขึ้นอัตราดอกเบี้ยในระยะนี้ และคาดเฟดจะยังไม่เปลี่ยนแปลงนโยบายการเงินในการประชุมสัปดาห์หน้า ขณะที่ผลการประชุมธนาคารกลางยุโรป (อีซีบี) เมื่อคืน มีมติคงอัตราดอกเบี้ยตามเดิม แต่ปรับเพิ่มคาดการณ์แนวโน้มการฟื้นตัวของเศรษฐกิจของยูโรโซนในปี 2564 ภาพรวม Dollar Index เมื่อคืนปรับลดลง 0.08% ปิดบริเวณ 90.06 จุด โดยวันนี้ ทางสหรัฐจะมีการรายงานตัวเลขดัชนีความเชื่อมั่นผู้บริโภคเดือน มิ.ย. ส่วนสัปดาห์หน้า ต้องติดตามการประชุมเฟด ซึ่งจะเริ่มขึ้นในวันที่ 15-16 มิ.ย. 2564

กลยุทธ์การลงทุน

ราคาทองคำ GFM21 เมื่อคืน ปรับเพิ่มขึ้น 60 บาท ปิดอยู่ที่ 28,050 บาท เทียบเท่า 1,895 เหรียญฯ ต่ำกว่าราคาทองคำตลาด spot ล่าสุดที่เคลื่อนไหว 1,897-1,899 เหรียญฯ คาดราคา GFM21 วันนี้ จะอยู่ในกรอบ 27,900-28,300 บาท แม้ค่าเงินดอลลาร์อ่อนค่า หนุนต่อราคาทองคำ แต่ราคายังแกว่งตัวในกรอบที่ฝ่ายวิจัยประเมินไว้ 1,880-1,910 เหรียญฯ จึงแนะนำให้ Trading GFM21 บริเวณ 27,830-28,270 บาท และกำหนดจุด Cut Loss ไว้ 100 บาทจากทุน เพื่อป้องกันความเสี่ยง หากราคาทองคำเคลื่อนไหวผิดจากคาดไว้

เทคนิค Gold Spot



ที่มา: สายงานวิจัย บล. เอเชีย พลัส

GOLD Technical: ทิศทางราคาทองคำ เกิด Technical Rebound หลังจากลงมาทดสอบแนวรับ Zone \$1850 ขึ้นมาทดสอบบริเวณ \$1900 ในระยะถัดไปหากผ่านได้ มีโอกาสปรับขึ้นทดสอบแนวต้านถัดไปที่ \$1960

Gold Futures

FUTURES	Last	Chg	%Chg	Vol.	OI	OI Chg
GFM21	28,050	170	0.61	31	451	16
GFQ21	28,000	100	0.36	6	354	0
GFV21	28,120	200	0.72	8	124	7

Mini Gold Futures

	Last	Chg	%Chg	Vol.	OI	OI Chg
GF10M21	28,080	190	0.68	1,684	5,727	-236
GF10Q21	28,120	180	0.64	1,144	5,583	-44
GF10V21	28,170	190	0.68	883	2,333	-108

หมายเหตุ : ราคาปิดของ Gold Futures (Night Session) Settle ณ เวลา 22.00 u. และปริมาณการซื้อขายเกิดขึ้นในช่วงเวลา 19.30-22.30 u.
ที่มา : สายงานวิจัย บล.เอเชีย พลัส

ASPS Gold Valuation Matrix (เหรียญฯ/ทรอยออนซ์)

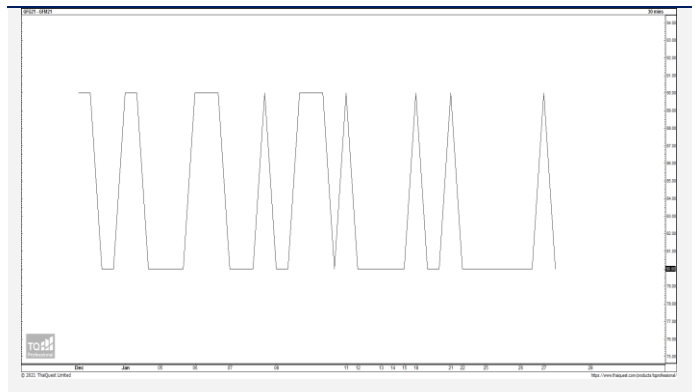
	←			Dollar Index						→		
	93	94	95	96	97	98	99	100	101	102	103	
40	1,617.66	1,589.21	1,560.76	1,532.31	1,503.86	1,475.41	1,446.96	1,418.52	1,390.07	1,361.62	1,333.17	
43	1,616.71	1,588.26	1,559.81	1,531.36	1,502.91	1,474.47	1,446.02	1,417.57	1,389.12	1,360.67	1,332.22	
46	1,615.76	1,587.31	1,558.86	1,530.42	1,501.97	1,473.52	1,445.07	1,416.62	1,388.17	1,359.72	1,331.28	
49	1,614.82	1,586.37	1,557.92	1,529.47	1,501.02	1,472.57	1,444.12	1,415.67	1,387.23	1,358.78	1,330.33	
52	1,613.87	1,585.42	1,556.97	1,528.52	1,500.07	1,471.62	1,443.18	1,414.73	1,386.28	1,357.83	1,329.38	
55	1,612.92	1,584.47	1,556.02	1,527.57	1,499.13	1,470.68	1,442.23	1,413.78	1,385.33	1,356.88	1,328.43	
58	1,611.97	1,583.53	1,555.08	1,526.63	1,498.18	1,469.73	1,441.28	1,412.83	1,384.38	1,355.94	1,327.49	
61	1,611.03	1,582.58	1,554.13	1,525.68	1,497.23	1,468.78	1,440.33	1,411.89	1,383.44	1,354.99	1,326.54	
64	1,610.08	1,581.63	1,553.18	1,524.73	1,496.28	1,467.84	1,439.39	1,410.94	1,382.49	1,354.04	1,325.59	
67	1,609.13	1,580.68	1,552.24	1,523.79	1,495.34	1,466.89	1,438.44	1,409.99	1,381.54	1,353.09	1,324.65	
70	1,608.19	1,579.74	1,551.29	1,522.84	1,494.39	1,465.94	1,437.49	1,409.04	1,380.60	1,352.15	1,323.70	
73	1,607.24	1,578.79	1,550.34	1,521.89	1,493.44	1,464.99	1,436.55	1,408.10	1,379.65	1,351.20	1,322.75	

การแปลงราคาทองคำให้เป็นบาท

GOLD Londin AM (USD/Ounce)	FX (บาท/ USD)					
	30.50	30.75	31.00	31.25	31.50	
1,760	25,516	25,725	25,934	26,143	26,352	
1,790	25,951	26,163	26,376	26,589	26,801	
1,820	26,385	26,602	26,818	27,034	27,251	
1,850	26,820	27,040	27,260	27,480	27,700	
1,880	27,255	27,479	27,702	27,926	28,149	
1,910	27,690	27,917	28,144	28,371	28,598	
1,940	28,125	28,356	28,586	28,817	29,047	
1,970	28,560	28,794	29,028	29,262	29,497	
2,000	28,995	29,233	29,470	29,708	29,946	

ที่มา: สายงานวิจัย บล. เอเซีย พลัส

Spread ระหว่าง GFM21 – GFV21



ที่มา: สายงานวิจัย บล. เอเซีย พลัส

คำนวณกำไรขาดทุนของ Gold Futures

บัญชีรายย่อย				
(ค่าธรรมเนียม 490.10 บาท/สัญญา/ข้าง)				
ราคาปิด future	เปลี่ยนแปลง	กำไร (ขาดทุน)	ค่าธรรมเนียม+ VAT (บาท)	กำไร (ขาดทุน)สุทธิ
28,300.00	250.0	12,500	(1,049)	11,451
28,250.00	200.0	10,000	(1,049)	8,951
28,200.00	150.0	7,500	(1,049)	6,451
28,150.00	100.0	5,000	(1,049)	3,951
28,100.00	50.0	2,500	(1,049)	1,451
28,050.00	0.0	-	(1,049)	(1,049)
28,000.00	-50.0	(2,500)	(1,049)	(3,549)
27,950.00	-100.0	(5,000)	(1,049)	(6,049)
27,900.00	-150.0	(7,500)	(1,049)	(8,549)
27,850.00	-200.0	(10,000)	(1,049)	(11,049)
27,800.00	-250.0	(12,500)	(1,049)	(13,549)

ที่มา: สายงานวิจัย บล. เอเซีย พลัส

คำนวณกำไรขาดทุนของ Mini Gold Futures

บัญชีรายย่อย				
(ค่าธรรมเนียม 98.10 บาท/สัญญา/ข้าง)				
ราคาปิด future	เปลี่ยนแปลง	กำไร (ขาดทุน)	ค่าธรรมเนียม+ VAT (บาท)	กำไร (ขาดทุน)สุทธิ
28,330.00	250.0	2,500	(210)	2,290
28,280.00	200.0	2,000	(210)	1,790
28,230.00	150.0	1,500	(210)	1,290
28,180.00	100.0	1,000	(210)	790
28,130.00	50.0	500	(210)	290
28,080.00	0.0	-	(210)	(210)
28,030.00	-50.0	(500)	(210)	(710)
27,980.00	-100.0	(1,000)	(210)	(1,210)
27,930.00	-150.0	(1,500)	(210)	(1,710)
27,880.00	-200.0	(2,000)	(210)	(2,210)
27,830.00	-250.0	(2,500)	(210)	(2,710)

ที่มา: สายงานวิจัย บล. เอเซีย พลัส