

DERIVATIVES TALK

กลยุทธ์การลงทุนอนุพันธ์

14 มิถุนายน 2564 |



SET50 Futures:

คาด Fed ยังไม่เปลี่ยนนโยบายทางการเงิน ซึ่งดีต่อ SET50 ส่วน Covid-19 ในประเทศที่น่าจะมีทิศทางดีขึ้น Trading S50M21 รอบ 987 – 995 จุด และ Long กรอบล่าง

SET50 Option:

สถานะ: Long S50M21C975 ทุน 12.70 จุด ปิดรับกำไร 5.30 จุด Long S50M21C975 ที่ 16 จุด (SET50=985) เป้าทำกำไร 26 จุด (SET50 = 995) Cut Loss 3 จุดจากทุน

Single Stock Futures:

สถานะ: Long ADVANCM21 ทุน 173.26 บาท ปัจจุบันมีกำไร 13.13% แนะนำถือ เป้าทำกำไรที่ 176 บาท แต่ให้ Stop profit ที่ทุน เพื่อปิดโอกาสขาดทุนในรอบนี้
แนะนำถือสถานะ: Long BJCM21 ทุน 36.19 บาท ปัจจุบันมีกำไร 12.61% เป้าทำกำไร 38 บาท ให้ตั้ง Stop profit ที่ทุน เพื่อปิดโอกาสขาดทุนในรอบนี้

Gold Futures:

ราคาถูกขายทำกำไรจนต่ำกว่าแนวรับที่ 1880\$ คาดราคาผันผวนรอการประชุม Fed Trading GFM21 กรอบ 27430 – 27870 บาท (1860-1890\$) และให้ Long กรอบล่าง

SET50 Index Futures / Option **P. 2**

Single Stock Futures **P. 4**

Gold Futures **P. 7**

*ภายใต้สภาวะที่ตลาดเผชิญกับความผันผวนสูง ทำให้การปรับกลยุทธ์ใน Derivative Talk ต้องสามารถดำเนินการได้อย่างรวดเร็วขึ้น ฝ่ายวิจัยฯจึงได้มีการเพิ่มช่องทางติดตามคำแนะนำกลยุทธ์การซื้อขายระหว่างวันทำการผ่าน 2 ช่องทาง เพื่อให้ นักลงทุน สามารถปรับเปลี่ยนกลยุทธ์ได้มีประสิทธิภาพมากยิ่งขึ้น คือ

- แอปพลิเคชัน: **ASP Smart**
- Telegram: **ASIA PLUS GROUP**
(<http://bit.ly/TeleAsiaplusgroup>)

สถานะของนักลงทุน

All Futures Long(Short) Position : Contract			Accumulated Long(Short)			
Long	Short	Net	2 Days	1 Weeks	1 Months	
Institution	164,158	149,548	14,610	21,830	-139,660	-362,361
Foreign	112,637	98,087	14,550	1,229	-26,343	-2,732
Retail	245,224	274,384	-29,160	-23,059	166,003	365,093

SET50 Futures Long(Short) Position : Contract			Accumulated Long(Short)			
Long	Short	Net	2 Days	1 Weeks	1 Months	
Institution	24,473	26,311	-1,838	904	1,409	-9,663
Foreign	51,537	44,486	7,051	13,696	17,305	15,897
Retail	80,841	86,054	-5,213	-14,600	-18,714	-6,234

Single Stock Futures Long(Short) Position : Contract			Accumulated Long(Short)			
Long	Short	Net	2 Days	1 Weeks	1 Months	
Institution	124,720	111,042	13,678	20,460	-139,972	-348,639
Foreign	28,709	23,294	5,415	-10,628	-43,155	-12,983
Retail	122,248	141,341	-19,093	-9,832	183,127	361,622

Metal Futures Long(Short) Position : Contract			Accumulated Long(Short)			
Long	Short	Net	2 Days	1 Weeks	1 Months	
Institution	8,960	7,634	1,326	208	-176	-4,077
Foreign	32,371	30,263	2,108	-1,813	-347	-6,979
Retail	28,535	31,969	-3,434	1,605	523	11,056

Call Option Long(Short) Position : Contract			Accumulated Long(Short)			
Long	Short	Net	2 Days	1 Weeks	1 Months	
Institution	344	150	194	164	-85	103
Foreign	10	38	-28	-27	-50	73
Retail	2,070	2,236	-166	-135	137	-49

Put Option Long(Short) Position : Contract			Accumulated Long(Short)			
Long	Short	Net	2 Days	1 Weeks	1 Months	
Institution	169	519	-350	-410	-265	1,817
Foreign	4	2	2	-86	-128	-74
Retail	3,087	2,741	346	400	346	-1,927

ที่มา: ฝ่ายงานวิจัย บล. เอเซีย พลัส

RESEARCH DIVISION

บริษัทหลักทรัพย์ เอเซีย พลัส

เกิดศักดิ์ ทวีธีระธรรม

นักวิเคราะห์ปัจจัยพื้นฐานด้านตลาดทุน และทางเทคนิค
เลขทะเบียนนักวิเคราะห์: 004132

ประสิทธิ์ รัตนกิจมงคล, CISA, CFA

นักวิเคราะห์ปัจจัยพื้นฐานด้านตลาดทุน และด้านเทคนิค
เลขทะเบียนนักวิเคราะห์: 025917

นวลพรรณ น้อยรัชชกุล

นักวิเคราะห์ปัจจัยพื้นฐานด้านตลาดทุน และด้านเทคนิค
เลขทะเบียนนักวิเคราะห์: 019994

ชาญชัย พันทนาการกิจ

นักวิเคราะห์ปัจจัยพื้นฐานด้านตลาดทุน และทางเทคนิค
เลขทะเบียนนักวิเคราะห์: 064045

ธนัฐธร เกิดเมตร

ผู้ช่วยนักวิเคราะห์

SET50 Overview

ปัจจัยต่างประเทศสัปดาห์นี้ประเด็นหลักอยู่ที่การติดตามผลการประชุม FED แต่อย่างไรก็ตามหากประเมินจากการเคลื่อนไหวของ Bond Yield 10 ปีสหรัฐฯยังทรงตัวในระดับต่ำสุดในรอบ 3 เดือนมาที่ 1.45% ตลาดหุ้นสหรัฐฯ ที่ยังทรงตัวในระดับสูงและทิศทาง Fund Flow ที่ยังมีแนวโน้มไหลเข้าตลาดหุ้นในภูมิภาคโดยเฉพาะในกลุ่ม TIP สัปดาห์ที่ผ่านมาซื้อสุทธิทั้ง 3 ประเทศ นำโดยอินโดนีเซีย 187 ล้านเหรียญฯ ฟิลิปปินส์ 18.1 ล้านเหรียญฯ และ ไทย 114.5 เหรียญฯ (3.57 พันล้านบาท) สัญญาณดังกล่าวน่าจะบ่งชี้ว่านักลงทุนกังวลต่อการปรับเปลี่ยนนโยบายการเงินของการประชุม FED ในรอบนี้ลดลงซึ่งน่าจะเป็นบวกต่อทิศทาง SET50 Index ในระยะนี้ต่อไป ส่วนปัจจัยในประเทศความสนใจหลักยังอยู่ที่การจัดการสถานการณ์ COVID-19 ที่จำนวนผู้ติดเชื้อในประเทศยังคงทรงตัวอยู่ที่ 2.5-3 พันราย แต่มีสัญญาณบวกจากจำนวนผู้ติดเชื้อที่ไม่พบใน 24 รวมถึงล่าสุดนายฯประกาศผ่อนคลายเป็น 5 กิจกรรมใน กทม. ประกอบด้วย 1) พิพิธภัณฑสถานและโบราณสถานต่างๆ 2) สวนสาธารณะ 3) คลินิกเสริมความงาม 4) สถานประกอบการนวดเพื่อสุขภาพและ 5) ร้านทำเล็บและสักเริ่ม 14 มิ.ย. แต่อย่างไรก็ตามยังคงต้องติดตามเรื่องของพัฒนาการในส่วนของกระจายวัคซีนในช่วงสุดสัปดาห์เริ่มมีอัตราที่ชะลอลง ภายใต้ปัจจัยแวดล้อมที่ไม่ได้มีปัจจัยกดดันที่มีน้ำหนักน่าจะทำให้ SET50 Index ยังทรงตัวได้ในระดับสูงตามกรอบ 985-995 จุด

SET50 Index Futures

Direction Trading: คาด Fed ยังไม่เปลี่ยนนโยบายทางการเงิน ซึ่งดีต่อ SET50 ส่วน Covid-19 ในประเทศก็น่าจะมีทิศทางดีขึ้น Trading S50M21 รอบ 987 – 995 จุด และ Long กรอบล่าง

Spread Trading: คาดการณ์ Spread ระหว่าง S50U21 ลบด้วย S50M21 ณ วันที่ 29 มิ.ย. 2564 จะเท่ากับ -4.53 จุด ปัจจุบันอยู่ที่ -4.1 จุด ประเมิน Spread ยังไม่เปิดกว้างมากพอจึงแนะนำ Wait & See

SET50 Option: สถานะ Long S50M21C975 ทุน 12.70 จุด ปิดรับกำไร 5.30 จุด Long S50M21C975 ที่ 16 จุด (SET50=985) เป้าทำกำไร 26 จุด (SET50 = 995) Cut Loss 3 จุดจากทุน

	Last	1Yr Hist. Volatility	2Week Hist. Volatility
SET50 Index	990.78	20.57924	12.58708

Call Option

	Premium	Chg	Break Even	Intrinsic Value	Time Value	All-in-Premium	Theory Price	Volume	Open Interest	Implied Volatility	Delta	Effective Gearing	Time Decay
S50M21C1050	1.10	0.30	> 1051.1	0.00	1.10	6.09%	0.51	168	2851	18.01	0.06	58.30	0.1
S50M21C1025	3.00	1.10	> 1028	0.00	3.00	3.76%	2.54	583	3947	15.26	0.15	49.96	0.0
S50M21C1000	7.70	2.70	> 1007.7	0.00	7.70	1.71%	8.78	601	3431	13.75	0.37	47.24	0.0
S50M21C975	21.00	6.30	> 996	15.78	5.22	0.53%	21.90	531	3339	14.98	0.67	31.79	0.0
S50M21C950	43.10	9.00	> 993.1	40.78	2.32	0.23%	41.73	233	2611	17.26	0.85	19.46	0.0

Put Option

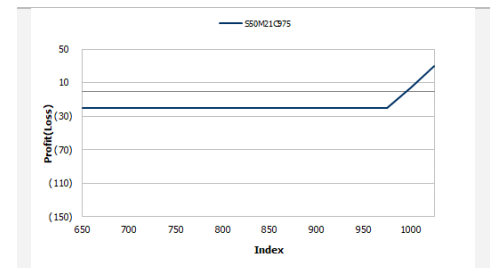
	Premium	Chg	Break Even	Intrinsic Value	Time Value	All-in-Premium	Theory Price	Volume	Open Interest	Implied Volatility	Delta	Effective Gearing	Time Decay
S50M21P1050	60.30	-9.00	< 989.7	59.22	1.08	-0.11%	60.39	0	12	#N/A N/A	-1.00	-17.41	0.0
S50M21P1025	38.60	-8.70	< 986.4	34.22	4.38	-0.44%	37.43	5	110	12.00	-0.92	-24.33	0.0
S50M21P1000	17.80	-5.90	< 982.2	9.22	8.58	-0.87%	18.67	104	657	12.27	-0.65	-36.38	0.0
S50M21P975	6.40	-2.60	< 968.6	0.00	6.40	-2.24%	6.79	660	2004	13.55	-0.31	-47.02	0.0
S50M21P950	2.80	-1.10	< 947.2	0.00	2.80	-4.40%	1.63	448	3398	16.48	-0.13	-44.10	0.0

ที่มา: สายงานวิจัย บล. เอเชีย พลัส

	SET50	S50M21	S50U21
แนวรับ	985	987	983
แนวต้าน	995	995	990

*ภายใต้สภาวะที่ตลาดเผชิญกับความผันผวนสูง ฝ่ายวิจัยจึงได้มีการเพิ่มช่องทางติดตามคำแนะนำกลยุทธ์การซื้อขายระหว่างวันผ่าน 2 ช่องทาง คือ

- แอปพลิเคชัน: **ASP Smart**
- Telegram: **ASIA PLUS GROUP**
(<http://bit.ly/TeleAsiaplusgroup>)



หมายเหตุ : ตัวคูณดัชนีเท่ากับ 200 บาท ต่อ 1 จุด ของดัชนี

ภาพรวมการซื้อขาย SET50 Index

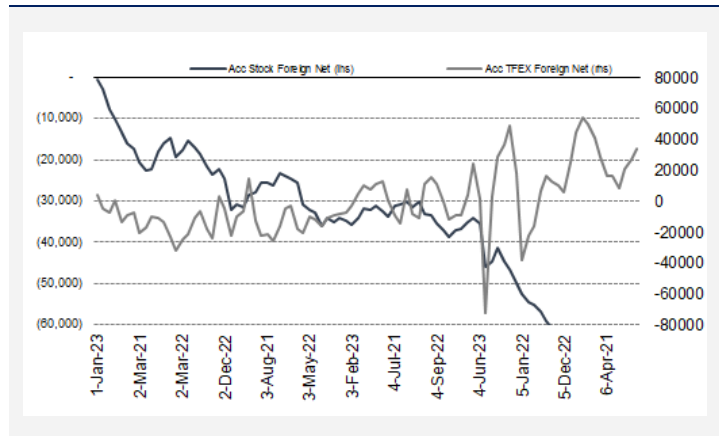
UNDERLYING	Close	Chg	%Chg	สรุปการซื้อขาย
SET50	990.78	9.18	0.93%	11/6/21

Symbol	Settle	Chg	%Chg	Vol.	OI	OI Chg
S50K21	956.74	0.0	0.0%	17	154	0
S50M21	989.90	9.0	0.9%	130,624	300,287	483
S50N21	988.70	9.0	0.9%	26	108	0
S50U21	985.60	8.7	0.9%	18,908	45,107	-43
S50Z21	984.70	8.7	0.9%	5,311	12,658	0
S50H22	982.00	8.6	0.9%	1,981	5,119	0

	SET50 Futures Long(Short) : สัญญา			สะสม Long(Short)		
	Long	Short	Net	2 วัน	2 สัปดาห์	QTD
สถาบัน	163,645	148,879	14,766	904	6,293	0
ต่างชาติ	112,623	98,049	14,574	13,696	-10,186	0
รวมย่อย	240,067	269,407	-29,340	-14,600	3,893	0

ที่มา: สายงานวิจัย บล. เอเชีย พลัส

ความสัมพันธ์สถานะของนักลงทุนต่างประเทศในตราสารทุน
และ SET50 Futures



ที่มา: สายงานวิจัย บล. เอเชีย พลัส

คาดการณ์ Spread ณ สิ้นเดือนจาก ASPS Model

เป้าหมาย Spread ซีรียใกล้ - ซีรียไกล						
	S50J21	S50K21	S50M21	S50N21	S50Q21	S50U21
	ณ 29 เม.ย.64	ณ 28 พ.ค.64	ณ 29 มิ.ย.64	ณ 29 ก.ค.64	ณ 30 ส.ค.64	ณ 29 ก.ย.64
S50J21						
S50K21	-1.68					
S50M21	-1.28	0.40				
S50N21	-1.16	0.53	0.13			
S50Q21	-5.13	-3.62	-4.02	-4.15		
S50U21	-5.81	-4.13	-4.53	-4.66	-0.51	

*สมมติฐานอัตราดอกเบี้ยนโยบายระหว่าง มิ.ย. - ก.ย. 64 เท่ากับ 0.5%

ที่มา: สายงานวิจัย บล. เอเชีย พลัส

SET50 ที่ระดับค่า PER ต่างๆ

SET 50 Sensitivity							
(ค่า)	ม.ค. 62E	มี.ค. 62E	เม.ย. 62E	พ.ค. 62E	มิ.ย. 62E	ก.ย. 62E	ธ.ค. 62E
PER 15.5	898	870	857	843	830	789	748
PER 16	926	899	885	871	857	815	773
PER 16.5	955	927	912	898	883	840	797
PER 17	984	955	940	925	910	866	821
PER 17.5	1,013	983	967	952	937	891	845
PER 18	1,042	1,011	995	979	964	916	869
PER 18.5	1,071	1,039	1,023	1,007	990	942	893
PER 19	1,100	1,067	1,050	1,034	1,017	967	918

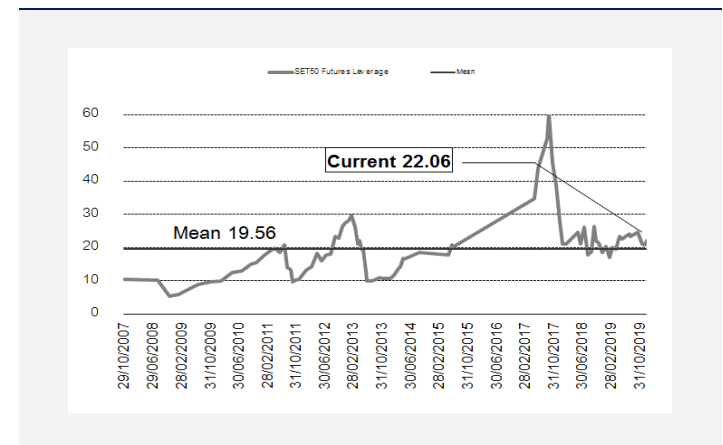
ที่มา: สายงานวิจัย บล. เอเชีย พลัส

คำนวณกำไรขาดทุนของ SET50 Futures

นักลงทุนรายย่อย				
(ค่าธรรมเนียม 87.10 บาท/สัญญา/ข้าง)				
ราคาปิด	chg (จุด)	กำไร	ค่าธรรมเนียม+ VAT (บาท)	กำไรสุทธิ
Futures	เทียบกับ	(ขาดทุน)		(ขาดทุน)สุทธิ
994.90	5.0	1,000	(186)	814
993.90	4.0	800	(186)	614
992.90	3.0	600	(186)	414
991.90	2.0	400	(186)	214
990.90	1.0	200	(186)	14
989.90	0.0	0.0	(186)	(186)
988.90	-1.0	(200)	(186)	(386)
987.90	-2.0	(400)	(186)	(586)
986.90	-3.0	(600)	(186)	(786)
985.90	-4.0	(800)	(186)	(986)
984.90	-5.0	(1,000)	(186)	(1,186)

ที่มา: สายงานวิจัย บล. เอเชีย พลัส

ระดับ Leverage ของ SET50 Futures



ที่มา: Thailand Clearing House, ฝ่ายวิจัย ASPS

Single Stock Futures

Long ADVANCM21

กำไร 1Q64 ตามคาด ทรงตัวได้ แม้กำลังลงทุน 5G ช่วงที่เหลือของปีคาดค่อยๆฟื้น หลัง COVID คลี่คลาย จุดน่าสนใจจากนี้อยู่ที่ Upside เปิดหลายมุมมองหลัง GULF เสนอซื้อ INTUCH คาดช่วยต่อยอดฐานธุรกิจที่มั่นคง ขณะที่ราคาหุ้นยัง Laggard -2% YTD ขณะที่ SET Index ที่ปรับขึ้น 11.20% YTD ขณะที่ในระยะสั้นได้รับ Sentiment บวกจากการได้รับแต่งตั้งให้เป็นผู้ให้บริการอย่างเป็นทางการของ Disney+ Hotstar เริ่มสตรีมมิ่งครั้งแรก 30 มิ.ย. นี้ Fair Value 220 บาท

ภาพทางเทคนิค หลังจากฟอร์มฐานแนวรับบริเวณ 168.50 บาท ราคาเริ่มส่งสัญญาณกลับตัวขึ้น จากการ Breakout แนวต้านระยะสั้นที่ 171.50 บาท พร้อมแท่งเทียน Bullish Breakout คาดมีโอกาสปรับขึ้นทดสอบ EMA 200 วัน ที่ 176 บาท

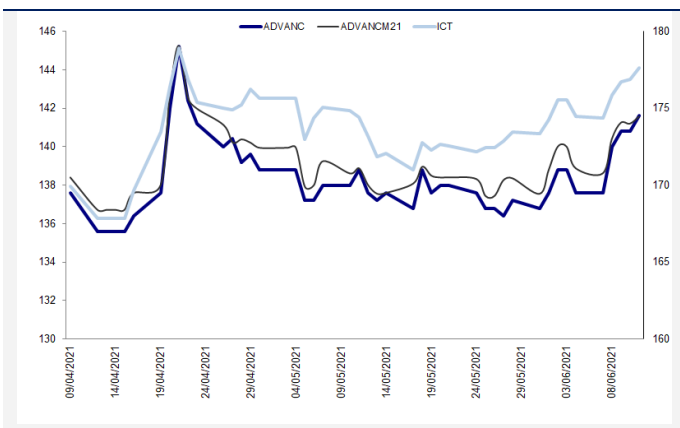
กลยุทธ์การลงทุน

แนะนำถือ Long ADVANCM21 ทุน 173.26 บาท ปัจจุบันกำไร 13.13% เป้าทำกำไร 176 บาท และ Stop Profit ที่ทุน

Future								Underlying			
Future	Settle Price	Basis	ASP Theory Price	Vol	OI	OI Change	Leverage	Upside	PER 64F	PBV 64F	EPS GROWTH 64F
ADVANCM21	174.45	-0.05	174.32	267	4888	24	12.83	26.07%	19.19	6.13	-1.42%

ที่มา: สายงานวิจัย บล. เอเชีย พลัส

Historical Price



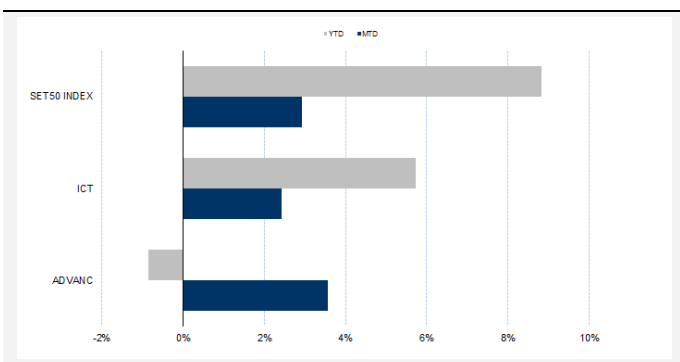
ที่มา: สายงานวิจัย บล. เอเชีย พลัส

คำนวณกำไรขาดทุนของ Stock Futures

นิลลงทุนรายย่อย					
ราคาปิด future	chg (จุด) เทียบกับราคา	กำไร (บาท)	ค่าธรรมเนียม +VAT (บาท)	กำไรสุทธิ (บาท)	กำไรสุทธิ (บาท)
174.95	0.5	500	12.32	488	
174.85	0.4	400	12.32	388	
174.75	0.3	300	12.32	288	
174.65	0.2	200	12.32	188	
174.55	0.1	100	12.32	88	
174.45	0.0	-	12.32	(12)	
174.35	-0.1	(100)	12.32	(112)	
174.25	-0.2	(200)	12.32	(212)	
174.15	-0.3	(300)	12.32	(312)	
174.05	-0.4	(400)	12.32	(412)	
173.95	-0.5	(500)	12.32	(512)	

ที่มา: สายงานวิจัย บล. เอเชีย พลัส

Historical Return



ที่มา: สายงานวิจัย บล. เอเชีย พลัส

Technical Chart



ที่มา: สายงานวิจัย บล. เอเชีย พลัส

Single Stock Futures

Long BJCM21

กำไร 1Q64 ลดลง 20.8% ตามยอดขายที่หดตัว แต่เชื่อเป็นจุดต่ำสุดแล้ว ระยะถัดไป คาดจะค่อยๆทยอยฟื้นตัว นับจากช่วงปลาย 2Q64 จากพื้นฐานค่าธุรกิจค้าปลีก + บรรจุมัณฑิ์ ตามด้วยผลบวกการกระจายวัคซีน ขณะที่ราคาหุ้นปัจจุบันคาดสะท้อนความกังวลไปมากแล้ว สะท้อนจากราคาปัจจุบันซื้อขาย PE เพียง 24.3 เท่า เทียบกลุ่มที่ระดับ 30 เท่า คาดระยะถัดไปจะเห็นการฟื้นตัว Fair Value ปี 2564 เท่ากับ 39.50 บาท ภาพทางเทคนิค ทำจังหวะ Higher Low สนับสนุนด้วยเส้น EMA 10 วัน ระยะสั้นมีด้าน EMA 200 วัน กดดันบริเวณ 36.50 บาท ซึ่งหากผ่านได้ จะเป็นการเปิด Upside คาดเปลี่ยนกรอบเข้าสู่ Trading Zone ที่ 36.00-38.00 บาท

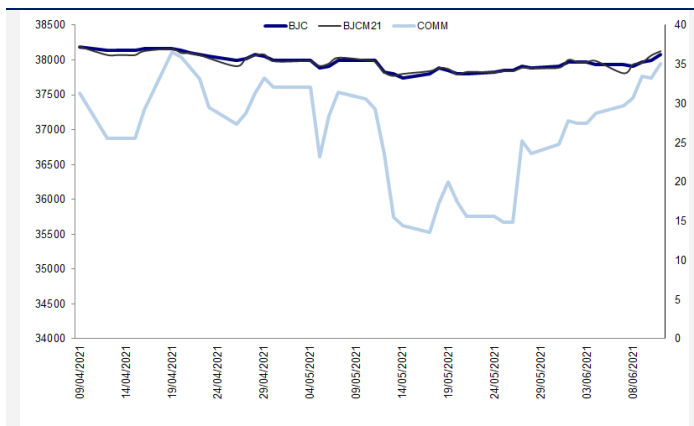
กลยุทธ์การลงทุน

เปิดสถานะ Long BJCM21 ได้ที่ทุน 36.19 บาท ปัจจุบันกำไร 12.61% เป้าทำกำไร 38.00 บาท และ Stop Profit ที่ทุน

Future								Underlying			
Future	Settle Price	Basis	ASP Theory Price	Vol	OI	OI Change	Leverage	Upside	PER 64F	PBV 64F	EPS GROWTH 64F
BJCM21	36.68	0.43	36.21	41	3188	-26	9.54	8.97%	24.86	1.18	46.07%

ที่มา: สายงานวิจัย บล. เอเชีย พลัส

Historical Price



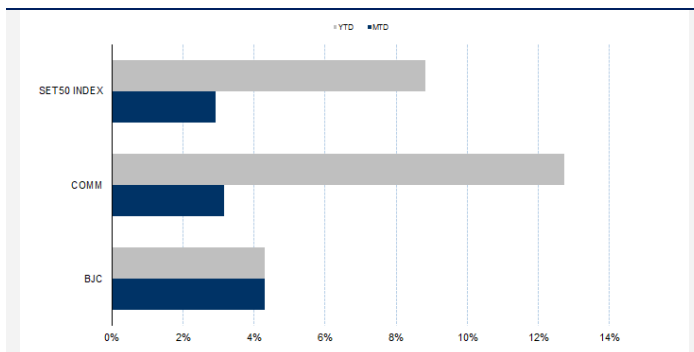
ที่มา: สายงานวิจัย บล. เอเชีย พลัส

คำนวณกำไรขาดทุนของ Stock Futures

นิกลงขายย่อย				
ราคาปิด future	chg (จุด) เทียบกับราคา	กำไร (ขาดทุน)	ค่าธรรมเนียม +VAT (บาท)	กำไร (ขาดทุน)สุทธิ
37.18	0.5	500	5.55	494
37.08	0.4	400	5.55	394
36.98	0.3	300	5.55	294
36.88	0.2	200	5.55	194
36.78	0.1	100	5.55	94
36.68	0.0	-	5.55	(6)
36.58	-0.1	(100)	5.55	(106)
36.48	-0.2	(200)	5.55	(206)
36.38	-0.3	(300)	5.55	(306)
36.28	-0.4	(400)	5.55	(406)
36.18	-0.5	(500)	5.55	(506)

ที่มา: สายงานวิจัย บล. เอเชีย พลัส

Historical Return



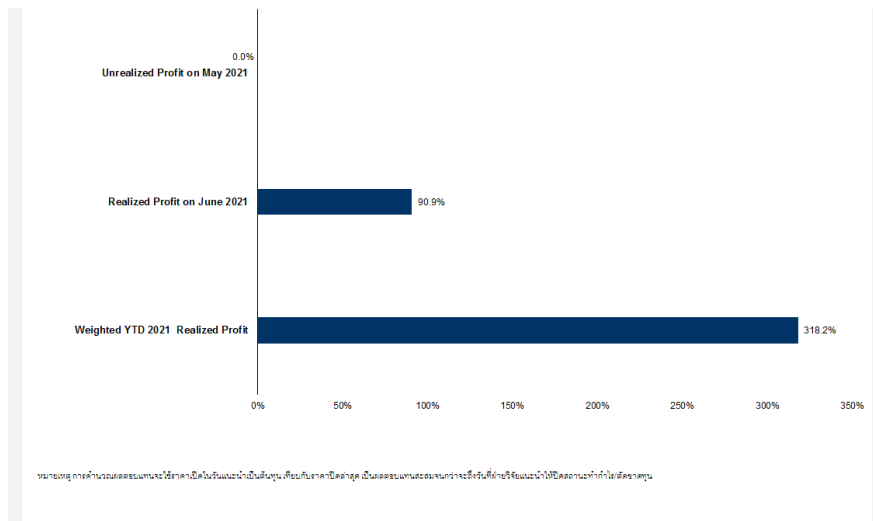
ที่มา: สายงานวิจัย บล. เอเชีย พลัส

Technical Chart



ที่มา: สายงานวิจัย บล. เอเชีย พลัส

Tracking Performance



ที่มา: สายงานวิจัย บล. เอเชีย พลัส

Top 20 Most Active Volume

	Future	Settle Price	Basis	ASP Theory Price	Vol	OI	OI Change	Leverage	Resistance	Support
1	CHGM21	3.53	-0.01	3.54	16148	1082	7959	13.31	3.74	3.44
2	SIRM21	1.38	0.02	1.36	11365	98651	-6921	11.93	1.58	1.33
3	BEMM21	8.60	0.00	8.59	9883	25845	-4619	11.91	8.67	7.98
4	SUPERM21	0.98	0.02	0.96	7040	89750	-3730	6.32	0.99	0.94
5	IRPCM21	4.05	0.05	4.00	3260	105147	-2121	11.70	4.07	3.98
6	STPIM21	4.82	0.00	4.82	3004	8560	-1502	7.46	5.12	4.49
7	STPIM21	4.82	0.00	4.82	3004	8560	-1502	7.46	5.12	4.49
8	TTAM21	18.11	-0.09	18.18	2907	15298	-1494	43.54	18.80	17.08
9	GUNKULM21	4.10	-0.06	4.16	2565	27062	1003	15.64	4.14	3.72
10	PSLM21	20.57	-0.03	20.58	2479	5499	-1457	19.36	21.40	17.87
11	BLANDM21	1.16	-0.01	1.17	2330	147240	2000	10.26	1.19	1.13
12	BDM21	22.80	0.00	22.78	2132	4569	-1295	13.64	22.80	21.53
13	AMATAM21X	19.85	0.25	19.58	1734	1385	-909	11.46	19.94	18.79
14	BANPUM21	15.77	-0.03	15.78	1640	9785	-477	18.90	15.80	13.10
15	EAM21	63.00	0.00	62.94	1479	3526	58	10.63	63.57	60.25
16	BTSM21	9.80	0.00	9.79	1440	41282	-1293	9.42	9.92	9.10
17	CKM21	20.91	0.01	20.88	1235	3010	594	9.48	21.86	19.07
18	SAMARTM21	10.00	0.00	9.99	1159	7903	-1144	11.96	10.67	9.52
19	PTGM21	19.58	0.08	19.48	1142	11386	732	6.93	19.89	19.33
20	BECM21	13.60	0.10	13.49	1141	6238	-44	18.70	14.83	11.97

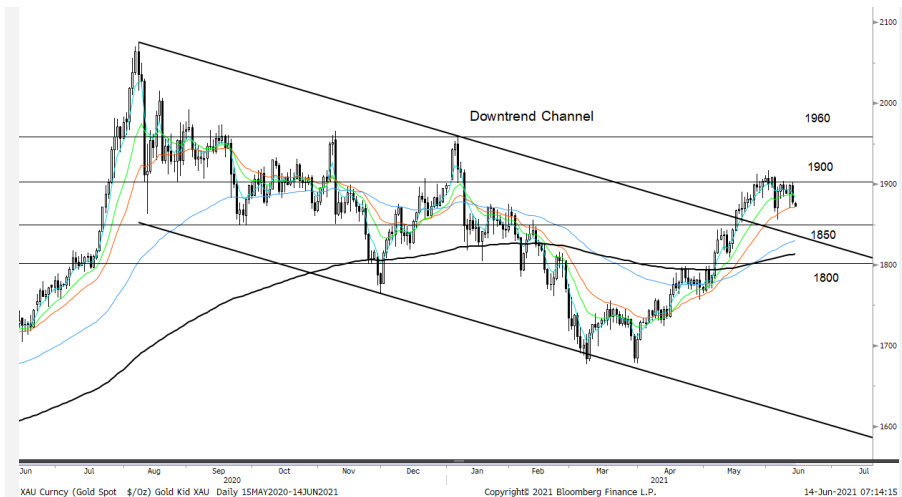
Gold Futures

ราคาทองคำตลาดสหรัฐเมื่อคืนวันศุกร์ที่ผ่านมา ร่วงลงแรง 21.4 เหรียญฯ หรือ 1.13% ปิดอยู่ที่ 1,876.6 เหรียญฯ ถือเป็นระดับต่ำสุดในรอบกว่า 1 สัปดาห์ ภายหลังจากสหรัฐเปิดเผยข้อมูลเศรษฐกิจที่แข็งแกร่ง โดยดัชนีความเชื่อมั่นผู้บริโภคเดือน มิ.ย. ดีดตัวขึ้นจากเดือนก่อนหน้า และสูงกว่าที่นักวิเคราะห์คาดไว้ มีแรงหนุนจากการที่ผู้บริโภคคลายความกังวลเกี่ยวกับเงินเฟ้อในสหรัฐ และมีความเชื่อมั่นมากขึ้นกับแนวโน้มเศรษฐกิจและการจ้างงาน ส่งผลให้ค่าเงินดอลลาร์สหรัฐแข็งค่า และ Dollar Index ปรับขึ้น 0.5% ปิดบริเวณ 90.51 จุด กดดันต่อการเคลื่อนไหวของราคาทองคำ เนื่องจากการแข็งค่าของสกุลเงินดอลลาร์ส่งผลให้สัญญาทองคำซึ่งกำหนดราคาเป็นดอลลาร์นั้น มีความน่าดึงดูดน้อยลงสำหรับนักลงทุนที่ถือครองสกุลเงินอื่น ประเด็นที่ให้น้ำหนักในสัปดาห์นี้ คือ การประชุมนโยบายการเงินของธนาคารกลางสหรัฐ (เฟด) ในวันที่ 15-16 มิ.ย. 2564 ซึ่งคาดการณ์ว่าเฟดจะยังคงรักษาจุดยืนในการใช้นโยบายผ่อนคลายทางการเงิน โดยคงอัตราดอกเบี้ยระยะสั้นที่ระดับ 0.00-0.25% และจะยังคงเดินหน้าซื้อพันธบัตรตามมาตรการผ่อนคลายเชิงปริมาณ (QE) วงเงิน 1.2 แสนล้านดอลลาร์/เดือน

กลยุทธ์การลงทุน

ราคาทองคำ GFM21 เมื่อคืนวันศุกร์ที่ผ่านมา ปรับลดลง 300 บาท ปิดอยู่ที่ 27,750 บาท เทียบเท่า 1,882 เหรียญฯ สูงกว่าราคาทองคำตลาด spot ล่าสุดที่เคลื่อนไหว 1,871-1,872 เหรียญฯ คาดราคา GFM21 วันนี้ จะอยู่ในกรอบ 27,500-27,800 บาท โดยกลยุทธ์สัปดาห์นี้ ฝ่ายวิจัยคงแนะนำให้นักลงทุน Trading GFM21 ในกรอบ 1,860-1,890 เหรียญฯ หรือ 27,430-27,870 บาท แต่หากราคาทองคำขยับลงมากรอบล่าง แนะนำให้รอเปิดสถานะ Long เนื่องจากคาดผลประชุมเฟดสัปดาห์นี้ ยังคงนโยบายการเงินตามเดิม ซึ่งน่าจะทำให้ค่าเงินดอลลาร์มีแนวโน้มอ่อนตัว และมีโอกาสหนุนต่อราคาทองคำ ทั้งนี้ นักลงทุนควรกำหนดจุด Cut Loss ไว้ 100 บาทจากทุน เพื่อป้องกันความเสี่ยง หากราคาทองคำเคลื่อนไหวผิดจากคาดไว้

เทคนิควิเคราะห์ Gold Spot



ที่มา: สายงานวิจัย บล. เอเชีย พลัส

Gold Futures

FUTURES	Last	Chg	%Chg	Vol.	OI	OI Chg
GFM21	27,750	-200	-0.72	31	451	16
GFQ21	27,820	-180	-0.64	6	354	0
GFV21	27,840	-150	-0.54	8	124	7

Mini Gold Futures

	Last	Chg	%Chg	Vol.	OI	OI Chg
GF10M21	27,770	-200	-0.72	1,684	5,727	-236
GF10Q21	27,820	-200	-0.71	1,144	5,583	-44
GF10V21	27,850	-210	-0.75	883	2,333	-108

หมายเหตุ : ราคาปิดของ Gold Futures (Night Session) Settle ณ เวลา 22.00 u. และปริมาณการซื้อขายเกิดขึ้นในช่วงเวลา 19.30-22.30 u.
ที่มา : สายงานวิจัย บล.เอเชีย พลัส

GOLD Technical: ทิศทางราคาทองคำ เกิด Technical Rebound หลังจากลงมาทดสอบแนวรับ Zone \$1850 ขึ้นมาทดสอบบริเวณ \$1900 ในระยะถัดไปหากผ่านได้ มีโอกาสปรับขึ้นทดสอบแนวต้านถัดไปที่ \$1960

ASPS Gold Valuation Matrix (เหรียญฯ/กรอยออนซ์)

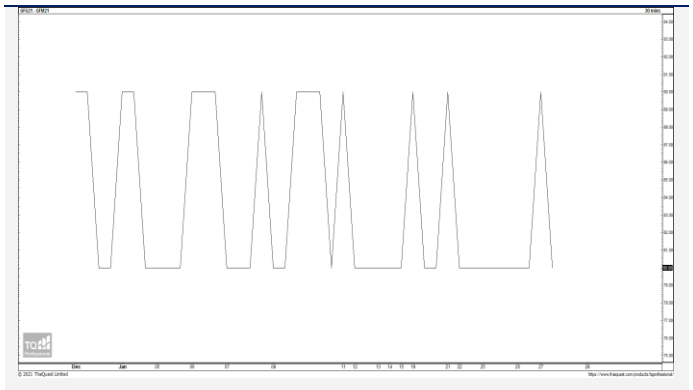
	←			Dolar Index				→			
	93	94	95	96	97	98	99	100	101	102	103
40	1,617.66	1,589.21	1,560.76	1,532.31	1,503.86	1,475.41	1,446.96	1,418.52	1,390.07	1,361.62	1,333.17
43	1,616.71	1,588.26	1,559.81	1,531.36	1,502.91	1,474.47	1,446.02	1,417.57	1,389.12	1,360.67	1,332.22
46	1,615.76	1,587.31	1,558.86	1,530.42	1,501.97	1,473.52	1,445.07	1,416.62	1,388.17	1,359.72	1,331.28
49	1,614.82	1,586.37	1,557.92	1,529.47	1,501.02	1,472.57	1,444.12	1,415.67	1,387.23	1,358.78	1,330.33
52	1,613.87	1,585.42	1,556.97	1,528.52	1,500.07	1,471.62	1,443.18	1,414.73	1,386.28	1,357.83	1,329.38
55	1,612.92	1,584.47	1,556.02	1,527.57	1,499.13	1,470.68	1,442.23	1,413.78	1,385.33	1,356.88	1,328.43
58	1,611.97	1,583.53	1,555.08	1,526.63	1,498.18	1,469.73	1,441.28	1,412.83	1,384.38	1,355.94	1,327.49
61	1,611.03	1,582.58	1,554.13	1,525.68	1,497.23	1,468.78	1,440.33	1,411.89	1,383.44	1,354.99	1,326.54
64	1,610.08	1,581.63	1,553.18	1,524.73	1,496.28	1,467.84	1,439.39	1,410.94	1,382.49	1,354.04	1,325.59
67	1,609.13	1,580.68	1,552.24	1,523.79	1,495.34	1,466.89	1,438.44	1,409.99	1,381.54	1,353.09	1,324.65
70	1,608.19	1,579.74	1,551.29	1,522.84	1,494.39	1,465.94	1,437.49	1,409.04	1,380.60	1,352.15	1,323.70
73	1,607.24	1,578.79	1,550.34	1,521.89	1,493.44	1,464.99	1,436.55	1,408.10	1,379.65	1,351.20	1,322.75

การแปลงราคาทองคำให้เป็นบาท

GOLD London AM (USD/Ounce)	FX (บาท/ USD)				
	30.50	30.75	31.00	31.25	31.50
1,760	25,516	25,725	25,934	26,143	26,352
1,790	25,951	26,163	26,376	26,589	26,801
1,820	26,385	26,602	26,818	27,034	27,251
1,850	26,820	27,040	27,260	27,480	27,700
1,880	27,255	27,479	27,702	27,926	28,149
1,910	27,690	27,917	28,144	28,371	28,598
1,940	28,125	28,356	28,586	28,817	29,047
1,970	28,560	28,794	29,028	29,262	29,497
2,000	28,995	29,233	29,470	29,708	29,946

ที่มา: สายงานวิจัย บล. เอเชีย พลัส

Spread ระหว่าง GFM21 – GFV21



ที่มา: สายงานวิจัย บล. เอเชีย พลัส

คำนวณกำไรขาดทุนของ Gold Futures

เบ็ดทองรายย่อย (ค่าธรรมเนียม 490.10 บาท/สัญญา/ข้าง)				
ราคาปิด future	เปลี่ยนแปลง	กำไร (ขาดทุน)	ค่าธรรมเนียม+ VAT (บาท)	กำไร (ขาดทุน)สุทธิ
28,000.00	250.0	12,500	(1,049)	11,451
27,950.00	200.0	10,000	(1,049)	8,951
27,900.00	150.0	7,500	(1,049)	6,451
27,850.00	100.0	5,000	(1,049)	3,951
27,800.00	50.0	2,500	(1,049)	1,451
27,750.00	0.0	-	(1,049)	(1,049)
27,700.00	-50.0	(2,500)	(1,049)	(3,549)
27,650.00	-100.0	(5,000)	(1,049)	(6,049)
27,600.00	-150.0	(7,500)	(1,049)	(8,549)
27,550.00	-200.0	(10,000)	(1,049)	(11,049)
27,500.00	-250.0	(12,500)	(1,049)	(13,549)

ที่มา: สายงานวิจัย บล. เอเชีย พลัส

คำนวณกำไรขาดทุนของ Mini Gold Futures

เบ็ดทองรายย่อย (ค่าธรรมเนียม 98.10 บาท/สัญญา/ข้าง)				
ราคาปิด future	เปลี่ยนแปลง	กำไร (ขาดทุน)	ค่าธรรมเนียม+ VAT (บาท)	กำไร (ขาดทุน)สุทธิ
28,020.00	250.0	2,500	(210)	2,290
27,970.00	200.0	2,000	(210)	1,790
27,920.00	150.0	1,500	(210)	1,290
27,870.00	100.0	1,000	(210)	790
27,820.00	50.0	500	(210)	290
27,770.00	0.0	-	(210)	(210)
27,720.00	-50.0	(500)	(210)	(710)
27,670.00	-100.0	(1,000)	(210)	(1,210)
27,620.00	-150.0	(1,500)	(210)	(1,710)
27,570.00	-200.0	(2,000)	(210)	(2,210)
27,520.00	-250.0	(2,500)	(210)	(2,710)

ที่มา: สายงานวิจัย บล. เอเชีย พลัส