

# STRATEGIC MOVE

## ปรับหมากกลยุทธ์ (ภาคขาย)

BY RESEARCH DIVISION

16 มิถุนายน 2564



### ทิศทางตลาดฯ ภาคเช้า

ตลาดหุ้นในภูมิภาคเช้านี้ยังคงแกว่งตัวในกรอบแคบในช่วง +/-1% รอติดตามผลการประชุม FED ส่วนบ้านเราเช้านี้ SET Index ปรับขึ้น 0.49% หนุนจากหุ้นในกลุ่ม Global Play ที่ฟื้นตัวจากราคาน้ำมันดิบที่ปรับขึ้นทำ New High ในรอบปีจากความกังวลต่อ Supply จากอิหร่านที่ลดลง นำโดย PTT PTTEP PTTGC และ IVL ที่เพิ่มขึ้นเฉลี่ย 2.9% ส่วนหุ้นที่ปรับลงวันนี้ยังเป็นหุ้นในกลุ่ม ธ.พ และไฟแนนซ์ จากความกังวลต่อความเห็นของนายกฯ ที่ให้บทหนักอัตราดอกเบี้ยฯสินเชื่อบุคคล บัตรเครดิตและจำนำทะเบียนรถ

### แนวโน้มตลาดฯ ภาคบ่าย

คาด SET Index ยังคงแกว่งผันผวนรอความชัดเจนของผลการประชุม FED เป็นสำคัญ โดยมุมมองฝ่ายวิจัยฯเชื่อว่าการประชุมรอบนี้จะยังไม่มีมีการปรับเปลี่ยนนโยบาย และการส่งสัญญาณการปรับเปลี่ยนนโยบายการเงินแต่อย่างใด หากเกิดขึ้นเชื่อว่าไม่น่าสร้างแรงกดดันต่อสินทรัพย์เสี่ยงในระยะสั้น แต่ระยะกลาง-ยาวยังคงต้องติดตามการส่งสัญญาณของ FED อย่างใกล้ชิด ขณะที่ประเด็นอื่นๆอยู่ที่ติดตามพัฒนาการ COVID-19 ในประเทศที่ล่าสุดจำนวน Active Case ยังปรับลงต่อเนื่องมาอยู่ที่ 3.8 หมื่นราย ขณะที่ความคืบหน้าวัคซีนล่าสุด สธ.คาด ร.พ.จะกลับมาให้บริการฉีดวัคซีนในวันที่ 17 มิ.ย.หลังได้รับส่งมองวัคซีน AstraZeneca ล็อตใหม่ ซึ่งน่าจะส่งผลบวกต่อจำนวนผู้ได้รับวัคซีนเร่งตัวขึ้นจากระดับปัจจุบัน กลยุทธ์ยังแนะนำสะสมหุ้นกลุ่มต่อ Reopening ที่ราคายังมี Upside ชอบ BEM CENTEL และ TFG

SET Index (จุด)	1,630.22
เปลี่ยนแปลง (จุด)	+7.91
	(+0.49%)
มูลค่าการซื้อขาย (ล้านบาท)	49,563.98

#### RESEARCH DIVISION

บริษัทหลักทรัพย์ เอเชีย พลัส

เกิดศักดิ์ ทวีธีระ-sssuv

นักวิเคราะห์ปัจจัยพื้นฐานด้านตลาดทุน และทางเทคนิค  
เลขทะเบียนนักวิเคราะห์: 004132

ชาญชัย พันทการนาทิจ

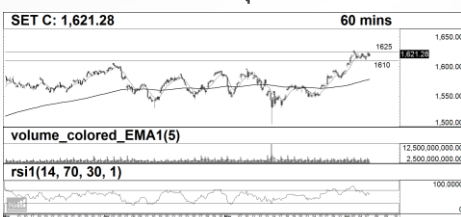
นักวิเคราะห์ปัจจัยพื้นฐานด้านตลาดทุน และทางเทคนิค  
เลขทะเบียนนักวิเคราะห์: 064045

ธนัฐธ เกิดเนตร

ผู้ช่วยนักวิเคราะห์

#### กราฟเทคนิค SET INDEX ราย 60 นาที

แนวรับ/แนวต้าน (จุด) 1,625/1,635



#### TECHNICAL SIGNAL BUY : AJ

แนวรับ/แนวต้าน (จุด) 19.90/22.00



#### TECHNICAL SIGNAL BUY : WIJK

แนวรับ/แนวต้าน (จุด) 2.62/3.10



ที่มา: สายงานวิจัย บล. เอเชีย พลัส

\*หมายเหตุ: สำหรับคำแนะนำหุ้นทางเทคนิค หากราคาไม่ถึงเป้าหมายที่กำหนดภายใน 3 วันทำการ แนะนำปิดสถานะเพื่อลดความเสี่ยง

ข้อมูลในเอกสารฉบับนี้ รวบรวมมาจากแหล่งข้อมูลที่น่าเชื่อถือ อย่างไรก็ตาม บริษัทหลักทรัพย์ เอเชีย พลัส จำกัด ไม่สามารถที่จะยืนยันหรือรับรองความถูกต้องของข้อมูลเหล่านี้ได้ ไม่ว่าประการใดๆ บทวิเคราะห์ในเอกสารนี้ จัดทำขึ้นโดยอ้างอิงหลักเกณฑ์ทางวิชาการเกี่ยวกับหลักการวิเคราะห์ และมีได้เป็นการชี้แนะ หรือเสนอแนะให้ซื้อหรือขายหลักทรัพย์ใดๆ การตัดสินใจซื้อหรือขายหลักทรัพย์ใดๆ ของผู้อ่าน ไม่ว่าจะเกิดจากการอ่านบทความในเอกสารนี้หรือไม่ก็ตาม ล้วนเป็นผลจากการพิจารณาของผู้อ่าน โดยไม่มีส่วนเกี่ยวข้องกับหรือพันธะผูกพันใดๆ กับ บริษัทหลักทรัพย์ เอเชีย พลัส จำกัด ไม่ว่ากรณีใด

# STRATEGIC MOVE

## ปรับหมากกลยุทธ์ (ภาคบ้าย)

BY RESEARCH DIVISION



### กลยุทธ์การลงทุนอื่นๆ

หุ้นแนวโน้ม 2H64 เด็บโตดี STEC BDMS CKP หุ้นที่ประโยชน์จากภาคส่งออก  
ขยายตัว TU CPF STA และ SAT หุ้นได้ประโยชน์จากมาตรการภาครัฐฯ CPN SPVI  
CPALL HMPRO DOHOME และ MAKRO

### หุ้นเทคนิคภาคบ้าย

#### Technical Buy:

AJ รับบริเวณ 19.90 บาท เป้าทำกำไร 22.00 บาท Cut Loss 19.10 บาท

#### Technical Buy:

WIJK Follow Buy ที่ 2.62 บาท เป้าทำกำไร 3.10 บาท Cut Loss 2.54 บาท

### ย้อนรอยกลยุทธ์

#### SET50 Futures:

แนะนำ Trading S50M21 กรอบ 970 – 985 จุด

#### SET50 Option:

แนะนำเปิด Long S50M21C950 ที่ 23 จุด (SET50=970) เป้าทำกำไรที่ 38 จุด  
(SET50=985) Cut Loss 3 จุดจากทุน

#### Single Stock Futures:

สถานะ Long ADVANCM21 ทุน 173.85 บาท ปัจจุบันมีกำไร 5.51% แนะนำถือต่อ  
เป้าทำกำไรที่ 178 บาท Cut Loss 1.50 บาทจากทุน, สถานะ Long BJCM21 ทุน  
36.19 บาท ปัจจุบันขาดทุน 3.6% เป้าทำกำไรที่ 38 บาท แต่ให้ Cut Loss ที่ 0.75  
บาทจากทุน

#### GOLD Futures:

แนะนำ Trading GFM21 กรอบ 27270 – 27710 บาท (1840 – 1870\$)