

STRATEGIC MOVE

ปรับหมากกลยุทธ์ (ภาคขาย)

BY RESEARCH DIVISION

2 กรกฎาคม 2564

ทิศทางตลาดฯ ภาคเช้า

ตลาดหุ้นในภูมิภาคเช้านี้แกว่งบวกลดกระจัดกระจาย ขณะที่บ้านเรา SET Index ปรับลง 0.68% จากแรงกดดันของสถานการณ์ COVID-19 ในประเทศที่จำนวนผู้ติดเชื้อยังเร่งตัวโดยวันนี้เพิ่มขึ้น 6,087 ราย ขณะที่จำนวนผู้ได้รับวัคซีนอยู่ที่ 2.99 แสนโดส โดยหุ้นที่ปรับลงวันนี้มีกลุ่มพลังงาน (PTT -0.64%) กลุ่มชิ้นส่วน (DELTA -2.86%)

แนวโน้มตลาดฯ ภาคบ่าย

ทิศทางเงินบาทยังคงอ่อนค่าล่าสุดขึ้นมาที่ 32.15 บาท/usd (สูงสุดนับจาก มิ.ย.63) น่าจะเป็นปัจจัยที่จำกัดการไหลเข้าของ Flow ส่วน ประเด็นติดตามวันนี้การประชุม OPEC+ หลังมีการขยายระยะเวลาการประชุมจาก UAE ยังไม่เห็นพ้องในข้อตกลง โดยให้น้ำหนักอยู่ที่การส่งสัญญาณเพิ่มกำลังการผลิตในระยะถัดไป หากการเพิ่มกำลังการผลิตออกมาต่ำกว่า 0.5 mbpd มองเป็นบวกต่อทิศทางราคาน้ำมันดิบ ส่วนอีกประเด็นติดตามการรายงานตัวเลขการจ้างงานนอกภาคเกษตรสหรัฐฯ เดือน มิ.ย. คาดเพิ่มขึ้น 7 แสนตำแหน่ง หากออกมาดีกว่าต้องระวังการถูกตีความเป็นลบจากความกังวลต่อการใช้นโยบายการเงินที่ผ่อนคลายเป็นของ FED ภายใต้ปัจจัยแวดล้อมข้างต้น คาด SET Index พักตัวภายใต้กรอบ 1575- 1600 จุด โดยแนวรับสำคัญบ่ายนี้อยู่ที่ 1582 จุด หากปิดหลุดมองเป็นสัญญาณลบทางปัจจัยเทคนิค กลยุทธ์การลงทุนยังชอบหุ้นที่กำไร 2Q64 เติบโตดี GPSC MCS หุ้นที่ได้ประโยชน์จากบาทอ่อนค่า NER TFG หุ้นที่ได้ประโยชน์จากมาตรการรัฐฯ BJC

SET Index (จุด)	1,582.96
เปลี่ยนแปลง (จุด)	-10.79
	(-0.68%)
มูลค่าการซื้อขาย (ล้านบาท)	41,459.89

RESEARCH DIVISION

บริษัทหลักทรัพย์ เอเชีย พลัส

เกิดศักดิ์ ทวีธีระธรรส

นักวิเคราะห์ปัจจัยพื้นฐานด้านตลาดทุน และทางเทคนิค
เลขทะเบียนนักวิเคราะห์: 004132

ชาญชัย พันพานานิก

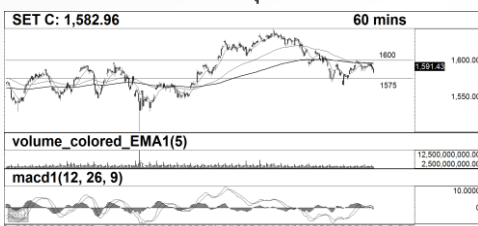
นักวิเคราะห์ปัจจัยพื้นฐานด้านตลาดทุน และทางเทคนิค
เลขทะเบียนนักวิเคราะห์: 064045

ธนัฐธรรส เกิดเคนตร

ผู้ช่วยนักวิเคราะห์

กราฟเทคนิค SET INDEX ราย 60 นาที

แนวรับ/แนวต้าน (จุด) 1,575/1,600



TECHNICAL SIGNAL BUY : AGE

แนวรับ/แนวต้าน (จุด) 3.56/4.00



TECHNICAL SIGNAL BUY : ESSO

แนวรับ/แนวต้าน (จุด) 8.25/8.90



ที่มา: สายงานวิจัย บล. เอเชีย พลัส

*หมายเหตุ: สำหรับคำแนะนำหุ้นทางเทคนิค หากราคาไม่ถึงเป้าหมายที่กำหนดภายใน 3 วันทำการ แนะนำปิดสถานะเพื่อลดความเสี่ยง

ข้อมูลในเอกสารฉบับนี้ รวบรวมมาจากแหล่งข้อมูลที่น่าเชื่อถือ อย่างไรก็ดี บริษัทหลักทรัพย์ เอเชีย พลัส จำกัด ไม่สามารถที่จะยืนยันหรือรับรองความถูกต้องของข้อมูลเหล่านี้ได้ ไม่ว่าประการใดๆ บทวิเคราะห์ในเอกสารนี้ จัดทำขึ้นโดยอ้างอิงหลักเกณฑ์ทางวิชาการเกี่ยวกับหลักการวิเคราะห์ และมีได้เป็นการชี้แนะ หรือเสนอแนะให้ซื้อหรือขายหลักทรัพย์ใดๆ การตัดสินใจซื้อหรือขายหลักทรัพย์ใดๆ ของผู้อ่าน ไม่ว่าจะเกิดจากการอ่านบทความในเอกสารนี้หรือไม่ก็ตาม ล้วนเป็นผลจากการพิจารณาของผู้อ่าน โดยไม่มีส่วนเกี่ยวข้องกับหรือพันธะผูกพันใดๆ กับ บริษัทหลักทรัพย์ เอเชีย พลัส จำกัด ไม่ว่ากรณีใด

STRATEGIC MOVE

ปรับมหากกลยุทธ์ (ภาคบ้าย)

BY RESEARCH DIVISION



กลยุทธ์การลงทุนอื่นๆ

หุ้นที่ประโยชน์จากภาคส่งออกขยายตัว TU NER CPF STA และ SAT หุ้นที่ได้ประโยชน์จาก Bond Yield ที่มีแนวโน้มปรับขึ้นในระยะกลาง-ยาว BLA

หุ้นเทคนิคภาคบ้าย

Technical Buy:

AGE รับบริเวณ 3.56 บาท เป้าทำกำไร 4.00 บาท Cut Loss 3.44 บาท

Technical Buy:

ESSO รับบริเวณ 8.25 บาท เป้าทำกำไร 8.90 บาท Cut Loss 8.00 บาท

ย่อนรอยกลยุทธ์

SET50 Futures:

แนะนำ Trading S50U21 ในกรอบ 940 – 952 จุด

SET50 Option:

แนะนำถือสถานะ Long S50U21P975 ทุน 36 จุด ปัจจุบันมีกำไร 5 จุด เป้าทำกำไรที่ 45 จุด (SET50=950) Cut Loss 3 จุดจากทุน

Single Stock Futures:

สถานะ Long ADVANCU21 ทุน 170.50 บาท ปิด Lock กำไร 10% ที่ 171.50 บาท, แนะนำถือสถานะ Short BTSU21 ทุน 9.22 บาท ปัจจุบันกำไร 12.24% เป้าทำกำไรที่ 8.90 บาท Cut Loss 0.10 บาทจากทุน

GOLD Futures:

แนะนำ Trading GFQ21 ในกรอบ 26860 – 27310 (1760-1790\$)