

STRATEGIC MOVE

ปรับหมากกลยุทธ์ (ภาคขาย)

BY RESEARCH DIVISION

7 กรกฎาคม 2564

ทิศทางตลาดฯ ภาคฯ

ทิศทางเม็ดเงินที่มีแนวโน้มไหลเข้าสู่สินทรัพย์ปลอดภัยหลังจากรายงานดัชนี PMI สหรัฐฯเดือน มิ.ย. ออกมาต่ำกว่าคาด กดดันตลาดหุ้นภูมิภาคปรับลง ในช่วง -0.2% ถึง -1.5% ขณะที่ปัจจัยในประเทศยังให้น้ำหนักกับสถานการณ์ COVID-19 ซึ่งยังมีน้ำหนักในทางลบทั้งจำนวนผู้ติดเชื้อที่ยังมีแนวโน้มสูงขึ้นสวนทางการกระจายวัคซีนยังล่าช้า กดดัน SET Index ปรับลง 8.39 จุดมาปิดที่ 1583.04 จุด แรงกดดันหลักจากกลุ่มพลังงานและปิโตรฯ (PTTEP -2% และ IVL -3.6%) ที่ปรับลงตามราคาน้ำมันดิบและหุ้นในกลุ่ม ธ.พ. (BBL -2.2% , SCB -2.8%)

แนวโน้มตลาดฯ ภาคขาย

ปัจจัยแวดล้อมต่างประเทศที่ขาดแรงหนุน ส่วนปัจจัยในประเทศยังถูกแรงกดดันจากสถานการณ์ COVID-19 เป็นสำคัญ ทำให้ความกังวลต่อการใช้มาตรการควบคุมเข้มงวดมากขึ้นกลับมาอีกครั้ง ทั้งนี้ยังต้องติดตามการประชุม ศบค. ในวันที่ 12 ก.ค.ว่าจะมีการใช้มาตรการ Lockdown ทั่วประเทศเหมือน 2Q63 หรือจะเพิ่มมาตรการเข้มงวดเฉพาะจุดที่มีความเสี่ยงสูงเช่น กรุงเทพฯ และปริมณฑล ซึ่งอาจเพิ่มความเสี่ยงต่อการปรับลด GDP Growth 64 รวมถึงผลประกอบการบริษัทตามมา ความไม่แน่นอนดังกล่าว น่าจะเป็นปัจจัยสำคัญที่ทำให้ตลาดหุ้นยังปรับขึ้นได้ยาก โดยบายนีคาด SET Index พักในกรอบ 1575-1590 จุด กลยุทธ์การลงทุนขอปรับขึ้นที่กำไร 2Q64 มีแนวโน้มแข็งแกร่ง GPSC BDMS NER MCS TFG และ SAPPE

SET Index (จุด)	1,583.04
เปลี่ยนแปลง (จุด)	-8.39
	(-0.53%)
มูลค่าการซื้อขาย (ล้านบาท)	39,161.75

RESEARCH DIVISION

บริษัทหลักทรัพย์ เอเชีย พลัส

เกิดศักดิ์ ทวีธีระธรรมา

นักวิเคราะห์ปัจจัยพื้นฐานด้านตลาดทุน และทางเทคนิค
เลขทะเบียนนักวิเคราะห์: 004132

ชาญชัย พันพานานากิจ

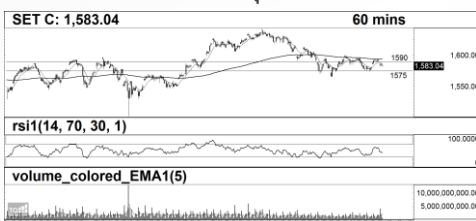
นักวิเคราะห์ปัจจัยพื้นฐานด้านตลาดทุน และทางเทคนิค
เลขทะเบียนนักวิเคราะห์: 064045

ธนัฐธรรม เกิดเคนตร

ผู้ช่วยนักวิเคราะห์

กราฟเทคนิค SET INDEX ราย 60 นาที

แนวรับ/แนวต้าน (จุด) 1,575/1,590



TECHNICAL SIGNAL BUY : ASIAN

แนวรับ/แนวต้าน (จุด) 16.90/18.50



TECHNICAL SIGNAL BUY : NER

แนวรับ/แนวต้าน (จุด) 7.10/8.00



ที่มา: สายงานวิจัย บล. เอเชีย พลัส

*หมายเหตุ: สำหรับคำแนะนำหุ้นทางเทคนิค หากราคาไม่ถึงเป้าหมายที่กำหนดภายใน 3 วันทำการ แนะนำปิดสถานะเพื่อลดความเสี่ยง

ข้อมูลในเอกสารฉบับนี้ รวบรวมมาจากแหล่งข้อมูลที่น่าเชื่อถือ อย่างไรก็ดี บริษัทหลักทรัพย์ เอเชีย พลัส จำกัด ไม่สามารถที่จะยืนยันหรือรับรองความถูกต้องของข้อมูลเหล่านี้ได้ ไม่ว่าประการใดๆ บทวิเคราะห์ในเอกสารนี้ จัดทำขึ้นโดยอ้างอิงหลักเกณฑ์ทางวิชาการเกี่ยวกับหลักการวิเคราะห์ และมีได้เป็นการชี้แนะ หรือเสนอแนะให้ซื้อหรือขายหลักทรัพย์ใดๆ การตัดสินใจซื้อหรือขายหลักทรัพย์ใดๆ ของผู้อ่าน ไม่ว่าจะเกิดจากการอ่านบทความในเอกสารนี้หรือไม่ก็ตาม ล้วนเป็นผลจากการใช้วิจารณญาณของผู้อ่าน โดยไม่มีส่วนเกี่ยวข้องกับหรือพันธะผูกพันใดๆ กับ บริษัทหลักทรัพย์ เอเชีย พลัส จำกัด ไม่ว่ากรณีใด

STRATEGIC MOVE

ปรับมหากกลยุทธ์ (ภาคบ้าย)

BY RESEARCH DIVISION



กลยุทธ์การลงทุนอื่นๆ

หุ้นที่ประโยชน์จากภาคส่งออกขยายตัว TU NER CPF STA และ SAT หุ้นที่ได้ประโยชน์จาก Bond Yield ที่มีแนวโน้มปรับขึ้นในระยะกลาง-ยาว BLA

หุ้นเทคนิคภาคบ้าย

Technical Buy:

ASIAN รับบริเวณ 16.90 บาท เป้าทำกำไร 18.50 บาท Cut Loss 16.30 บาท

Technical Buy:

NER รับบริเวณ 7.10 บาท เป้าทำกำไร 8.00 บาท Cut Loss 6.85 บาท

ย่อนรอยกลยุทธ์

SET50 Futures:

แนะนำ Trading S50U21 กรอบ 940 – 950 จุด และให้ Short ที่กรอบบน

SET50 Option:

แนะนำรอ Long S50U21P975 ที่ 35 จุด (SET50=960) เป้าทำกำไรที่ 45 จุด (SET50=950) และ Cut Loss 3 จุดจากทุน

Single Stock Futures:

เปิด Long BDMSU21 ได้ที่ 23.40 บาท ปัจจุบันกำไร 11.30% เป้าทำกำไรที่ 24.20 บาท Cut Loss 0.30 บาทจากทุน, เปิด Long BGRIMU21 ได้ที่ 41.78 บาท เป้าทำกำไรที่ 43.50 บาท Cut Loss 0.75 บาทจากทุน

GOLD Futures:

แนะนำ Trading GFQ21 กรอบ 27480 – 27790 บาท หรือ 1790 – 1810\$