

TECHNICAL VIEW

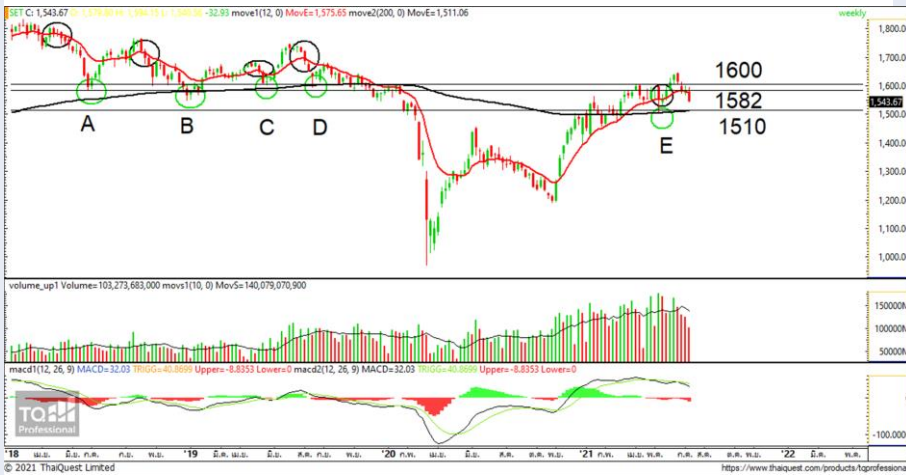
กลยุทธ์การลงทุน

BY RESEARCH DIVISION

9 กรกฎาคม 2564



SET Index Daily: ลงทดสอบ 15xx ??



แนวรับ 1535/1510

แนวต้าน 1565

สรุป

สัญญาณขึ้นไม่มี สัญญาณตีไม่ปรากฏ คาด SET Index วันนี้ปรับลงมาทดสอบ 1535 จุด หากหลุดต้องระวังเปิด Downside มา EMA 200 W ที่ 1510 จุด

ประเด็นวิเคราะห์

SET Index วันนี้ลดลงต่อ 32.93 จุด ปัจจุบันมาปิดที่ 1543.67 จุด ด้วยมูลค่าการซื้อขาย 1.1 แสนล้านบาท

สัญญาณขึ้นไม่มี สัญญาณตีไม่ปรากฏและด้วยการลงด้วยมูลค่าการซื้อขายที่กลับมาระดับ 1 แสนล้านบาทถือว่าไม่ธรรมดา วันนี้จึงมอง Momentum การปรับลงมีต่อประกอบกับหากมาพิจารณาภาพใหญ่รายสัปดาห์ที่เป็นสัญญาณเตือนมาก่อนหน้านี้ว่า หากหลุด EMA 12 W ที่ 1582 จุด อาจจะทำให้ Downside มีความเสี่ยงเปิดมาที่ระดับ 60-70 จุดตรง EMA 200 W ที่ 1510 จุด ดูมีความน่าเป็นไปได้มากขึ้น

จากสภาพสะบักสะบอมข้างต้นจึงคาด SET Index วันนี้แกว่งทางลงทดสอบแนวรับที่ 1535 จุด หากหลุดมองแนวรับถัดไปที่ 1510 จุด ส่วนแนวต้านของวันอยู่ที่ 1565 จุด

RESEARCH DIVISION
บริษัทหลักทรัพย์ เอเชีย พลัส

เกิดศักดิ์ ทวีธีระ:SSS
นักวิเคราะห์ปัจจัยพื้นฐานด้านตลาดทุน และทางเทคนิค
เลขทะเบียนนักวิเคราะห์: 004132

ชาญชัย พันการนากิจ
นักวิเคราะห์ปัจจัยพื้นฐานด้านตลาดทุน และทางเทคนิค
เลขทะเบียนนักวิเคราะห์: 064045

ณัฐธร เกิดเนตร
ผู้ช่วยนักวิเคราะห์