

DERIVATIVES TALK

กลยุทธ์การลงทุนอนุพันธ์

BY RESEARCH DIVISION

14 กรกฎาคม 2564



SET50 Futures:

สถานะ Short S50U21 ทุน 929 จุด ถูกปิดที่ทุน แนะนำให้ Trading S50U21 ในกรอบ 935 - 945 จุด ประเมินว่า SET50 น่าจะผันผวนโดยติดตามพัฒนาการของข่าว Covid-19 ในประเทศ และท่าทีของ Fed

SET50 Option:

สถานะ Long S50U21P950 ทุน 30 จุด ปิดรับกำไร 5 จุด แนะนำให้รอเปิด Long S50U21P975 ที่ 35 จุด (SET50=955) เป้าทำกำไรที่ 50 จุด (SET50=940) Cut Loss 3 จุดจากทุน

Single Stock Futures:

เปิด Long COM7U21 ได้ที่ 66 บาท ปัจจุบันมีกำไร 11.50% แนะนำถือต่อ เป้าทำกำไร 69 บาท และ Cut Loss 1.50 บาทจากทุน ผลกระทบจากการ Lockdown รอบนี้น้อยกว่า 2Q63 เนื่องจากยังสามารถเปิดร้านจำหน่ายได้ แนะนำให้ปรับจุดเข้า Long SCCU21 ไปที่บริเวณ 423 บาท เป้าทำกำไรที่ 435 บาท และ Cut Loss 5 บาทจากทุน คาดกำไร 2Q64 ยังคงอยู่ในระดับสูง และเติบโต YoY

Gold Futures:

ราคาทองคำเคลื่อนไหวในกรอบแคบ โดยความสนใจจากนี้อยู่ที่แนวนโยบายการเงินของ Fed แนะนำให้ Trading GFQ21 ในกรอบ 27940 - 28250 บาท หรือ 1800 - 1820\$ และให้เปิด Short ที่กรอบบน

SET50 Index Futures / Option	P. 3
Single Stock Futures	P. 5
Gold Futures	P. 8

*ภายใต้สภาวะที่ตลาดเผชิญกับความผันผวนสูง ทำให้การปรับกลยุทธ์ใน Derivative Talk ต้องสามารถดำเนินการได้อย่างรวดเร็วทัน ฝ่ายวิจยฯ จึงได้มีการเพิ่มช่องทางติดตามคำแนะนำกลยุทธ์การซื้อขายระหว่างวันทำการผ่าน 2 ช่องทาง เพื่อให้ นักลงทุนสามารถปรับเปลี่ยนกลยุทธ์ ได้มีประสิทธิภาพมากยิ่งขึ้น คือ

แอปพลิเคชัน  ASP SMART [▶ ดาวน์โหลด](#)

Telegram [ASIA PLUS GROUP](#) [▶ ติดตามข่าวสารการลงทุน](#)

FOLLOW NOW



RESEARCH DIVISION
บริษัทหลักทรัพย์ เอเชีย พลัส

เกิดศักดิ์ ทวีธีระธรรม
นักวิเคราะห์ปัจจัยพื้นฐานด้านตลาดทุน และทางเทคนิค
เลขทะเบียนนักวิเคราะห์: 004132

ประสิทธิ์ รัตนกิจมงคล, CISA, CFA
นักวิเคราะห์ปัจจัยพื้นฐานด้านตลาดทุน และด้านเทคนิค
เลขทะเบียนนักวิเคราะห์: 025917

นวลพรรณ น้อยรัชชกุล
นักวิเคราะห์ปัจจัยพื้นฐานด้านตลาดทุน และด้านเทคนิค
เลขทะเบียนนักวิเคราะห์: 019994

ชาญชัย พันพานกิจ
นักวิเคราะห์ปัจจัยพื้นฐานด้านตลาดทุน และทางเทคนิค
เลขทะเบียนนักวิเคราะห์: 064045

ธนัฐธ เกิดเนตร
ผู้ช่วยนักวิเคราะห์



สถานะของนักลงทุน

All Futures Long(Short) Position : Contract				Accumulated Long(Short)		
	Long	Short	Net	2 Days	1 Weeks	1 Months
Institution	136,374	107,869	28,505	23,184	141,310	53,971
Foreign	113,291	74,682	38,609	33,677	101,759	270,466
Retail	169,860	236,974	-67,114	-56,861	-243,069	-324,437

SET50 Futures Long(Short) Position : Contract				Accumulated Long(Short)		
	Long	Short	Net	2 Days	1 Weeks	1 Months
Institution	35,208	42,314	-7,106	-6,617	-4,679	-6,205
Foreign	77,756	46,734	31,022	31,865	10,452	-6,382
Retail	75,767	99,683	-23,916	-25,248	-5,773	12,587

Single Stock Futures Long(Short) Position : Contract				Accumulated Long(Short)		
	Long	Short	Net	2 Days	1 Weeks	1 Months
Institution	91,392	57,233	34,159	17,953	130,739	-3,206
Foreign	11,016	6,949	4,067	-2,915	89,259	261,387
Retail	61,278	99,504	-38,226	-15,038	-219,998	-258,181

Metal Futures Long(Short) Position : Contract				Accumulated Long(Short)		
	Long	Short	Net	2 Days	1 Weeks	1 Months
Institution	5,858	4,889	969	1,953	-1,006	3,568
Foreign	24,188	20,887	3,301	4,480	1,436	-5,239
Retail	19,398	23,668	-4,270	-6,433	-430	1,671

Call Option Long(Short) Position : Contract				Accumulated Long(Short)		
	Long	Short	Net	2 Days	1 Weeks	1 Months
Institution	376	369	7	-73	548	-193
Foreign	214	33	181	157	-608	-685
Retail	2,588	2,776	-188	-84	60	778

Put Option Long(Short) Position : Contract				Accumulated Long(Short)		
	Long	Short	Net	2 Days	1 Weeks	1 Months
Institution	120	103	17	-245	424	1,639
Foreign	70	32	38	86	1,168	1,805
Retail	3,296	3,351	-55	159	-1,592	-3,525

ที่มา: สายงานวิจัย บล. เอเชีย พลัส

DERIVATIVES TALK

กลยุทธ์การลงทุนอนุพันธ์

BY RESEARCH DIVISION

SET50 Overview

SET50 Index วานนี้ปรับขึ้นแรงกว่า 1.3% จากแรงหนุนหลัก ในหุ้นกลุ่มพลังงานและปิโตรฯที่รีบาวด์กลับจากลงแรงช่วงก่อน นอกจากนี้เป็นที่น่าสนใจกว่าหุ้นในกลุ่ม Reopening/Domestic เช่น กลุ่มขนส่ง กลุ่ม ธ.พ. ก็ปรับขึ้นด้วยเช่นกัน สะท้อนถึงแรงกดดันจากสถานการณ์ COVID-19 ในประเทศที่มีน้ำหนักเบาลง แต่อย่างไรก็ตามการปรับขึ้นอย่างมีเสถียรภาพของหุ้นในกลุ่มดังกล่าวมองว่ายังต้องรอสัญญาณยืนยันจากการจำนวนผู้ป่วย Active Case ที่มีทิศทางลง ส่วนวันนี้ปัจจัยในประเทศให้ความสนใจไปที่ผลการประชุม ครม.เห็นชอบมาตรการเยียวยาผู้ได้รับผลกระทบ 10 จังหวัดวงเงิน 4.2 หมื่นล้านบาท ซึ่งน่าจะเป็นตัวช่วยลด Downside ในการปรับลงของ GDP Growth64 และน่าจะเป็นบวกต่อหุ้นในกลุ่มค่าปฏิกิริยาประเภท ขณะที่หุ้นในกลุ่มพลังงานน่าจะได้แรงหนุนจากราคาน้ำมันดิบวานนี้ฟื้นตัวแรง 1.77% หนุนการปรับขึ้นของ SET50 Index ต่อไปแต่อย่างไรก็ตามเชื่อว่าพื้นที่การขึ้นยังอาจถูกจำกัดจากนักลงทุนติดตามถ้อยแถลงของประธาน FED ต่อสภาคองเกรสในคืนนี้ ต่อการส่งสัญญาณการดำเนินนโยบายการเงินสหรัฐฯ หลังจากการรายงานเพื่อสหรัฐฯ เดือน มิ.ย. ออกมาแรงตัว 5.4%yoy (มากกว่าที่ตลาดคาดไว้ที่ 4.9%yoy) จึงคาดการณ์เคลื่อนไหว SET50 Index ที่ 940-955 จุด

SET50 Index Futures

Direction Trading: สถานะ Short S50U21 ทุน 929 จุด ถูกปิดที่ทุน แนะนำให้ Trading S50U21 ในกรอบ 935 – 945 จุด ประเมินว่า SET50 น่าจะผันผวนโดยติดตามพัฒนาการของข่าว Covid-19 ในประเทศ และท่าทีของ Fed

Spread Trading: คาดการณ์ Spread ระหว่าง S50U21 ลบด้วย S50M21 ณ วันที่ 29 มิ.ย. 2564 จะเท่ากับ -1.57 จุด ปัจจุบันอยู่ที่ -1.2 จุด ประเมิน Spread ยังไม่เปิดกว้างมากพอจึงแนะนำ Wait & See

SET50 Option: สถานะ Long S50U21P950 ทุน 30 จุด ปิดรับกำไร 5 จุด แนะนำให้รอเปิด Long S50U21P975 ที่ 35 จุด (SET50=955) เป้าทำกำไรที่ 50 จุด (SET50=940) Cut Loss 3 จุดจากทุน



	แนวรับ	แนวต้าน
SET50	940	955
S50U21	935	945

*ภายใต้สภาวะที่ตลาดเผชิญกับความผันผวนสูง ฝ่ายวิจัยฯจึงได้มีการเพิ่มช่องทางติดตามคำแนะนำกลยุทธ์การซื้อขายระหว่างวันผ่าน 2 ช่องทาง คือ

แอปพลิเคชัน  ASP SMART
▶ [ดาวน์โหลด](#)

Telegram [ASIA PLUS GROUP](#)
▶ [ติดตามข่าวสารการลงทุน](#)

FOLLOW NOW

 Asia Plus Group

DERIVATIVES TALK

กลยุทธ์การลงทุนอนุพันธ์

BY RESEARCH DIVISION



	Last	1Yr Hist. Volatility	2Week Hist. Volatility
SET50 Index	944.31	19.81201	15.94629

Call Option

	Premium	Chg	Break Even	Intrinsic Value	Time Value	All-in-Premium	Theory Price	Volume	Open Interest	Implied Volatility	Delta	Effective Gearing	Time Decay
S50U21C1050	1.20	0.10	> 1051.2	0.00	1.20	11.32%	1.08	28	1670	14.24	0.05	37.49	0.1
S50U21C1025	2.20	0.30	> 1027.2	0.00	2.20	8.78%	2.52	138	1996	13.43	0.08	36.03	0.1
S50U21C1000	4.30	0.50	> 1004.3	0.00	4.30	6.35%	5.38	1072	3403	12.98	0.16	34.20	0.1
S50U21C975	9.00	1.40	> 984	0.00	9.00	4.20%	10.51	789	3022	13.05	0.27	28.68	0.0
S50U21C950	17.00	3.00	> 967	0.00	17.00	2.40%	18.83	735	2656	13.03	0.43	23.93	0.0

Put Option

	Premium	Chg	Break Even	Intrinsic Value	Time Value	All-in-Premium	Theory Price	Volume	Open Interest	Implied Volatility	Delta	Effective Gearing	Time Decay
S50U21P1050	109.70	-11.70	< 940.3	105.69	4.01	-0.42%	113.47	0	30	22.81	-0.81	-7.76	0.0
S50U21P1025	90.80	-6.20	< 934.2	80.69	10.11	-1.07%	89.92	1	151	16.30	-0.87	-9.79	0.0
S50U21P1000	66.80	-10.70	< 933.2	55.69	11.11	-1.18%	67.79	7	268	13.23	-0.84	-12.59	0.0
S50U21P975	45.50	-10.50	< 929.5	30.69	14.81	-1.57%	47.94	83	461	12.41	-0.74	-15.94	0.0
S50U21P950	29.80	-7.80	< 920.2	5.69	24.11	-2.55%	31.27	317	1306	13.36	-0.56	-17.87	0.0

ที่มา: สายงานวิจัย บล. เอเชีย พลัส

ภาพรวมการซื้อขาย SET50 Index

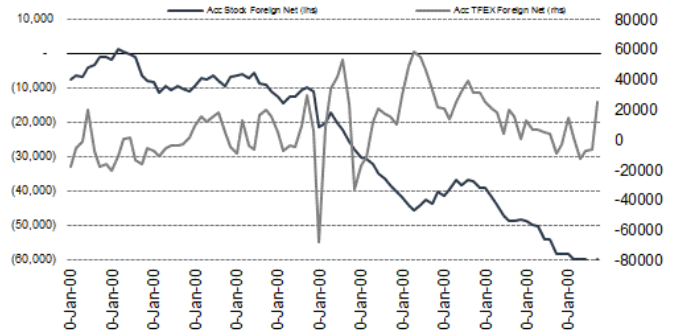
UNDERLYING	Close	Chg	%Chg	สปรการซื้อขาย
SET50	944.31	12.07	1.28%	13/7/21

Symbol	Settle	Chg	%Chg	Vol.	OI	OI Chg
S50K21	956.74	0.0	0.0%	17	154	0
S50M21	955.21	0.0	0.0%	43,671	51,204	489
S50N21	943.60	11.5	1.2%	36	426	0
S50U21	937.30	11.3	1.2%	166,433	343,298	-43
S50Z21	936.00	10.8	1.2%	18,290	34,379	0
S50H22	933.20	10.7	1.1%	2,653	6,905	0

SET50 Futures Long(Short) : สัญญา	ส.ส. Long(Short)					
	Long	Short	Net	2 วัน	2 สัปดาห์	QTD
สถานะ	135,878	107,397	28,481	-6,617	-2,178	0
ต่างชาติ	113,007	74,617	38,390	31,865	18,001	0
รายย่อย	163,976	230,847	-66,871	-25,248	-15,823	0

ที่มา: สายงานวิจัย บล. เอเชีย พลัส

ความสัมพันธ์สถานะของนักลงทุนต่างประเทศ ในตราสารทุน และ SET50 Futures



ที่มา: สายงานวิจัย บล. เอเชีย พลัส

คาดการณ์ Spread ณ สิ้นเดือนจาก ASPS Model

	เป้าหมาย Spread ซีรียก - ซีรียก					
	S50N21	S50Q21	S50U21	S50V21	S50X21	S50Z21
	ณ 29 ก.ค.64	ณ 30 ส.ค.64	ณ 29 ก.ย.64	ณ 28 ต.ค.64	ณ 29 พ.ย.64	ณ 29 ธ.ค.64
S50N21						
S50Q21	-4.23					
S50U21	-4.74	-0.51				
S50V21	-5.58	-1.35	-0.84			
S50X21	-6.71	-2.47	-1.97	-1.13		
S50Z21	-6.31	-2.08	-1.57	-0.73	0.40	

*สมมติฐานอัตราดอกเบี้ยนโยบายระหว่าง ค.ค. - ธ.ค. 64 เท่ากับ 0.5%

ที่มา: สายงานวิจัย บล. เอเชีย พลัส

SET50 ที่ระดับค่า PER ต่างๆ

SET 50 Sensitivity	(ล้านบาท)	ม.ค. 62E	มี.ค. 62E	เม.ย. 62E	พ.ค. 62E	มิ.ย. 62E	ก.ย. 62E	ธ.ค. 62E
PER 15.5	898	870	857	843	830	789	748	
PER 16	926	899	885	871	857	815	773	
PER 16.5	955	927	912	898	883	840	797	
PER 17	984	955	940	925	910	866	821	
PER 17.5	1,013	983	967	952	937	891	845	
PER 18	1,042	1,011	995	979	964	916	869	
PER 18.5	1,071	1,039	1,023	1,007	990	942	893	
PER 19	1,100	1,067	1,050	1,034	1,017	967	918	

ที่มา: สายงานวิจัย บล. เอเชีย พลัส



Single Stock Futures

Long COM7U21

ภาพการต่อยอดธุรกิจใหม่เพิ่มเติมเริ่มปรากฏชัดเจน ทิศทางความต้องการสินค้าไอทีที่ยังเป็นขาขึ้น COM7 มีแผนเปิดรับโอกาสธุรกิจเต็มผ่านการให้สินเชื่อทั้งตนเอง+พันธมิตร เชื่อเติบโตสูงได้ทั้งปี จึงปรับเพิ่มกำไร คาดปี 2564 เดบิต 48.1% มูลค่าหุ้นใหม่ที่ 80 บาท ยังไม่รวม Upside ธุรกิจสินเชื่อที่ช่วยต่อยอดระยะยาวด้วยยังให้ Upside 20%

ภาพทางเทคนิค เกิดแรงซื้อกลับจากบริเวณแนวรับสำคัญที่ 65.75 บาท โดยแท่งเทียนส่งสัญญาณบวกจากการทำจังหวะ Higher Low โดยระยะถัดไปที่ต้านแนวต้าน EMA 10 วัน บริเวณ 67.00 บาท หากผ่านได้ จะเปิด Upside ไปที่ 69.00 บาท

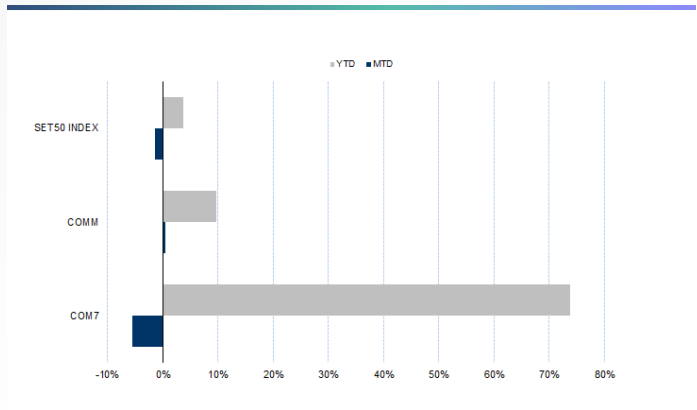
กลยุทธ์การลงทุน

เปิดสถานะ Long COM7U21 ได้ที่หุ้น 66.00 บาท ปัจจุบันกำไร 11.50% เป้าทำกำไร 69.00 บาท และ Stop Profit ที่หุ้น

Future								Underlying			
Future	Settle Price	Basis	ASP Theory Price	Vol	OI	OI Change	Leverage	Upside	PER 64F	PBV 64F	EPS GROWTH 64F
COM7U21	67.20	-0.55	67.65	324	3017	-198	10.46	18.08%	36.83	16.67	48.13%

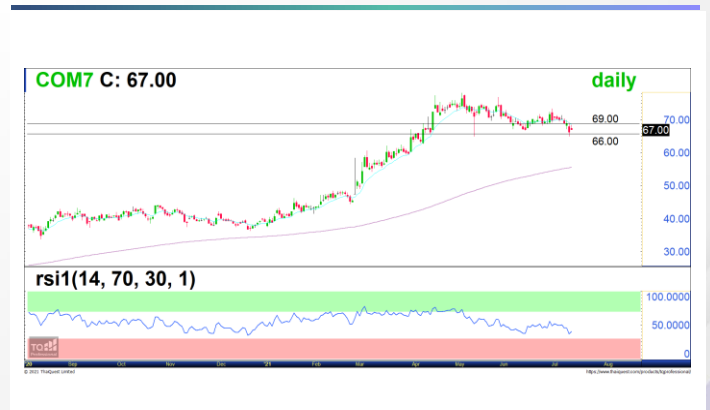
ที่มา: สายงานวิจัย บล. เอเชีย พลัส

Historical Price



ที่มา: สายงานวิจัย บล. เอเชีย พลัส

คำนวณกำไรขาดทุนของ Stock Futures



ที่มา: สายงานวิจัย บล. เอเชีย พลัส

DERIVATIVES TALK

กลยุทธ์การลงทุนอนุพันธ์

BY RESEARCH DIVISION



Long SCCU21

คาดการณ์กำไร 2Q64 ที่ 1.5 หมื่นล้านบาท เพิ่มขึ้น 1%QoQ ธุรกิจปิโตรเคมีมีโมเมนตัมดี ต่อเนื่องจากงวด 1Q64 และได้ผลบวกจาก Spread ที่เพิ่มขึ้นในสายธุรกิจ PVC ช่วยชดเชย Stock Gain ที่มีไม่มากเหมือนงวด 1Q64 ธุรกิจซีเมนต์ได้รับผลกระทบบ้างจากภาคการก่อสร้างที่ชะลอตัวในเดือน มิ.ย. ส่วนธุรกิจ Packaging เด็บโตได้จากการทำงานการเงินรวมกับ SOVI และ Go-Pak ประเมินราคาเหมาะสมสิ้นปี 2564 ด้วยวิธี DCF ได้ที่ 500 บาท เทียบเท่า PER 12.8 เท่า มี Upside 19% Dividend Yield อีก 4.17%

ภาพทางเทคนิค พอร์มฐานบริเวณ 420 บาท พร้อมทำจังหวะ Higher Low โดยล่าสุดยืนเหนือเส้น EMA 10 วัน บริเวณ 421 บาท เป็นจุดเปิด Upside โดยมีเป้าหมายทำกำไรอยู่บริเวณ แนวต้านที่ 435 บาท

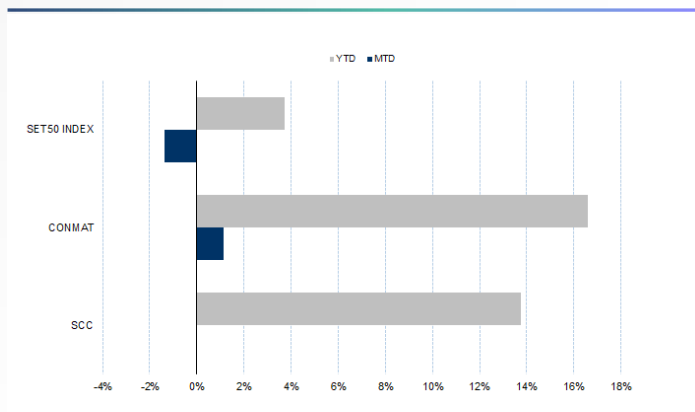
กลยุทธ์การลงทุน

ปรับจุดเข้า Long SCCU21 ไปที่ 423 บาท เป้าทำกำไร 435 บาท และ Cut Loss 5 บาท จากทุน

Future								Underlying			
Future	Settle Price	Basis	ASP Theory Price	Vol	OI	OI Change	Leverage	Upside	PER 64F	PBV 64F	EPS GROWTH 64F
SCCU21	428.20	-1.80		316	3095	-188	15.50	16.28%	11.00	1.49	37.38%

ที่มา: สายงานวิจัย บล. เอเชีย พลัส

Historical Price



ที่มา: สายงานวิจัย บล. เอเชีย พลัส

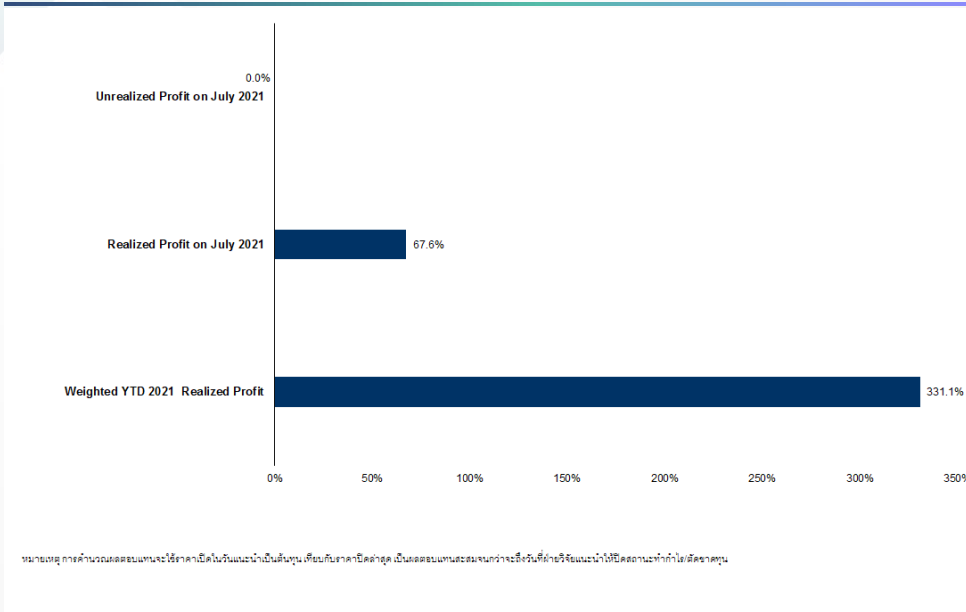
Technical Chart



ที่มา: สายงานวิจัย บล. เอเชีย พลัส



Tracking Performance



ที่มา: สายงานวิจัย บล. เอเชีย พลัส

Top 20 Most Active Volume

	Future	Settle Price	Basis	ASP Theory Price	Vol	OI	OI Change	Leverage	Resistance	Support
1	SIRIU21	1.21	0.02		35938	178359	-29566	10.44	1.32	1.17
2	GUNKULU21	4.84	-0.02	4.85	17940	126110	-3170	18.27	5.08	4.75
3	IRPCU21	3.73	0.03		7821	68013	-3179	10.82	3.87	3.65
4	CHGU21	4.04	0.02	4.01	6006	34374	484	15.11	4.34	3.86
5	CKPU21	5.63	-0.02	5.64	4248	9617	-1	5.95	5.90	5.59
6	PTTGU21	57.80	-0.20		3776	6137	-1284	9.42	59.00	54.25
7	BECU21	13.93	-0.07	13.98	3039	12313	-3030	19.39	14.26	13.57
8	BANPUU21	10.87	-2.83		2323	16856	-1021	16.39	13.64	9.14
9	WHAU21	3.16	0.04	3.12	2034	27295	-1005	7.46	3.24	3.05
10	EPGU21	12.66	-0.04	12.68	2000	10729	-500	20.89	13.00	11.44
11	BCHU21	23.11	-0.19		1678	4431	105	18.58	25.01	22.55
12	PRMU21	6.70	-0.05	6.74	1501	21854	-1500	4.44	7.07	6.54
13	RSU21	21.00	0.00	20.97	1452	3817	-1149	7.89	22.96	20.19
14	ITDU21	2.37	-0.01		1419	20834	-252	15.66	2.48	2.21
15	CPFU21	26.13	-0.12		1267	33495	-1158	8.53	26.72	25.50
16	STAU21	37.18	-0.07		1253	10546	799	7.78	39.78	36.75
17	PTGU21	17.27	-0.13	17.37	1203	9002	570	6.19	18.40	17.10
18	CPNU21	51.30	0.05		1172	1101	140	9.57	53.02	49.52
19	JASU21	2.84	0.02		1108	48507	70	6.18	2.93	2.65
20	CBCU21	148.60	-0.90	149.29	1078	9020	307	10.44	152.00	141.27

ที่มา: สายงานวิจัย บล. เอเชีย พลัส



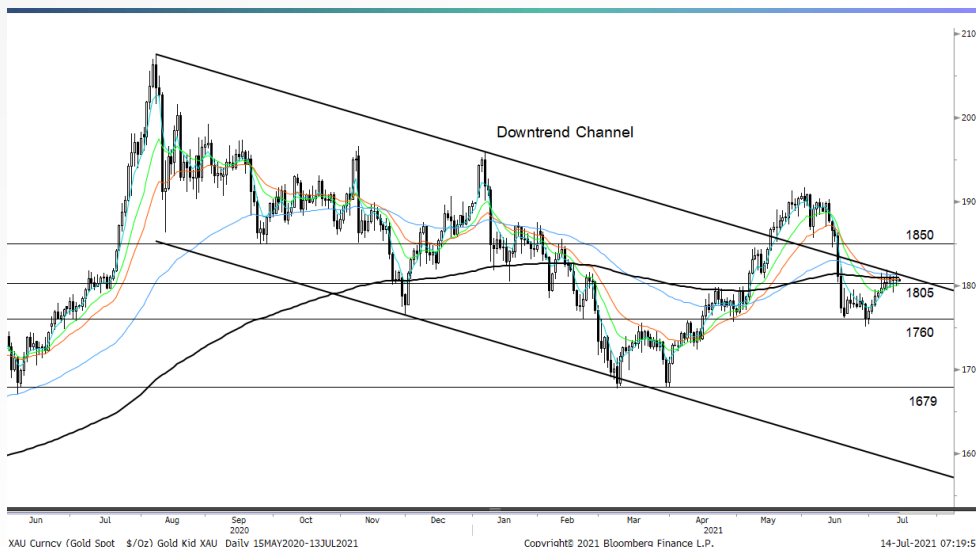
Gold Futures

ราคาทองคำตลาดสหรัฐ ระหว่างซื้อขายขึ้นไปแตะจุดสูงสุดของวันที่ 1,816 เหรียญฯ ก่อนย่อตัวลงมาปิดที่ 1,807.3 เหรียญฯ ปรับเพิ่มขึ้นเพียง 1.4 เหรียญฯ จากวันก่อนหน้า มีแรงกดดันจากค่าเงินดอลลาร์สหรัฐแข็งค่า หลังสหรัฐเปิดเผยดัชนี CPI เดือน มิ.ย. ติดตัวสูงกว่าคาด และสูงสุดนับตั้งแต่เดือน มิ.ย. 2551 หนุนให้ Dollar Index ขยับขึ้น 0.6% ปิดบริเวณ 92.776 จุด โดยวันนี้ ต้องติดตามการแถลงรอบครึ่งปีของประธานเฟดต่อวุฒิสภา รวมถึงข้อมูลเศรษฐกิจสหรัฐที่จะรายงานตลอดสัปดาห์ ได้แก่ ดัชนี PPI, ดัชนีภาคการผลิต และ จำนวนผู้ขอรับสวัสดิการว่างงานรายสัปดาห์ เป็นต้น

กลยุทธ์การลงทุน

ราคาทองคำ GFO21 เมื่อคืน ลดลง 10 บาท ปิดที่ 28,100 บาท (1,810.4 เหรียญฯ) สูงกว่าราคาทองคำตลาด spot ล่าสุดที่เคลื่อนไหว 1,805-1,807 เหรียญฯ คาดราคา GFO21 วันนี้จะอยู่ในกรอบ 27,900-28,200 บาท ทิศทางราคายังแกว่งตัวในกรอบที่ ประเมินไว้ 1,800-1,820 เหรียญฯ จึงแนะนำให้นักลงทุน Trading บริเวณ 27,940-28,250 บาท แต่หากราคาขึ้นไปแตะกรอบบน แนะนำให้รอเปิด Short GFO21 เพราะ ดอลลาร์แข็งค่า ย่อมกดดันต่อการปรับขึ้นของราคาทองคำ ทั้งนี้ นักลงทุนควรกำหนด จุด Cut Loss ไว้ 100 บาท ป้องกันความเสี่ยงหากราคาทองคำเคลื่อนไหวผิดจากคาด

เทคนิค Gold Spot



ที่มา: สายงานวิจัย บล. เอเชีย พลัส

Gold Futures

FUTURES	Last	Chg	%Chg	Vol	OI	OI Chg
GFQ21	28,100	30	0.11	60	395	-14
GFV21	28,110	-10	-0.04	4	178	-3
GFZ21	28,160	50	0.18	2	22	2

Mini Gold Futures

	Last	Chg	%Chg	Vol	OI	OI Chg
GF10Q21	28,130	90	0.32	1,964	6,438	-135
GF10V21	28,160	70	0.25	1,085	4,415	14
GF10Z21	28,180	40	0.14	378	1,073	-6

หมายเหตุ : ราคาปิดของ Gold Futures (Night Session) Settle ณ เวลา 22.00 น. และปริมาณการซื้อขายเกิดขึ้นในช่วงเวลา 19.30-22.30 น.

ที่มา: สายงานวิจัย บล. เอเชีย พลัส

DERIVATIVES TALK

กลยุทธ์การลงทุนอนุพันธ์

BY RESEARCH DIVISION



GOLD Technical

ทิศทางราคาทองคำ มีแรงซื้อกลับ เข้าสู่กรอบ Trading ที่ \$1760-\$1805 ระยะถัดไปหากไม่หลุดกรอบล่าง คาดอาจเห็นจังหวะการเกิด Technical Rebound ที่ \$1805 และ \$1850 แต่ต้องระวังหากหลุดกรอบล่าง มีความเสี่ยงเปิด Downside มาที่ \$1679

ASPS Gold Valuation Matrix (เหรียญฯ / ทรอยออนซ์)

	←												→											
	ลอนค่า			Dollar Index				แข็งค่า																
	93	94	95	96	97	98	99	100	101	102	103	93	94	95	96	97	98	99	100	101	102	103		
Nymex (USD/Barrel)	40	1,617.66	1,589.21	1,560.76	1,532.31	1,503.86	1,475.41	1,446.96	1,418.52	1,390.07	1,361.62	1,333.17												
	43	1,616.71	1,588.26	1,559.81	1,531.36	1,502.91	1,474.47	1,446.02	1,417.57	1,389.12	1,360.67	1,332.22												
	46	1,615.76	1,587.31	1,558.86	1,530.42	1,501.97	1,473.52	1,445.07	1,416.62	1,388.17	1,359.72	1,331.28												
	49	1,614.82	1,586.37	1,557.92	1,529.47	1,501.02	1,472.57	1,444.12	1,415.67	1,387.23	1,358.78	1,330.33												
	52	1,613.87	1,585.42	1,556.97	1,528.52	1,500.07	1,471.62	1,443.18	1,414.73	1,386.28	1,357.83	1,329.38												
	55	1,612.92	1,584.47	1,556.02	1,527.57	1,499.13	1,470.68	1,442.23	1,413.78	1,385.33	1,356.88	1,328.43												
	58	1,611.97	1,583.53	1,555.08	1,526.63	1,498.18	1,469.73	1,441.28	1,412.83	1,384.38	1,355.94	1,327.49												
	61	1,611.03	1,582.58	1,554.13	1,525.68	1,497.23	1,468.78	1,440.33	1,411.89	1,383.44	1,354.99	1,326.54												
	64	1,610.08	1,581.63	1,553.18	1,524.73	1,496.28	1,467.84	1,439.39	1,410.94	1,382.49	1,354.04	1,325.59												
	67	1,609.13	1,580.68	1,552.24	1,523.79	1,495.34	1,466.89	1,438.44	1,409.99	1,381.54	1,353.09	1,324.65												
	70	1,608.19	1,579.74	1,551.29	1,522.84	1,494.39	1,465.94	1,437.49	1,409.04	1,380.60	1,352.15	1,323.70												
	73	1,607.24	1,578.79	1,550.34	1,521.89	1,493.44	1,464.99	1,436.55	1,408.10	1,379.65	1,351.20	1,322.75												

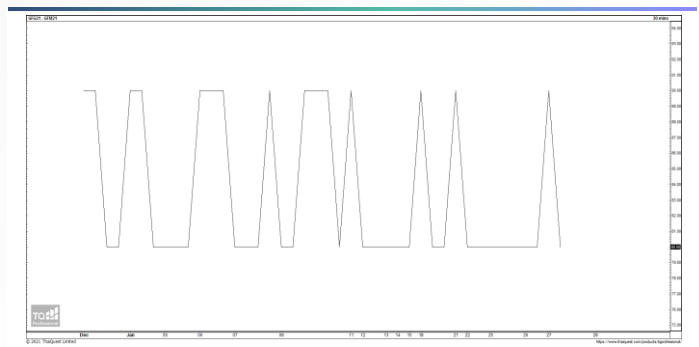
ที่มา: สายงานวิจัย บล. เอเชีย พลัส

การแปลงราคาทองคำให้เป็นบาท

GOLD Londin AM (USD/Ounce)	FX (บาท/ USD)				
	30.50	30.75	31.00	31.25	31.50
1,760	25,516	25,725	25,934	26,143	26,352
1,790	25,951	26,163	26,376	26,589	26,801
1,820	26,385	26,602	26,818	27,034	27,251
1,850	26,820	27,040	27,260	27,480	27,700
1,880	27,255	27,479	27,702	27,926	28,149
1,910	27,690	27,917	28,144	28,371	28,598
1,940	28,125	28,356	28,586	28,817	29,047
1,970	28,560	28,794	29,028	29,262	29,497
2,000	28,995	29,233	29,470	29,708	29,946

ที่มา: สายงานวิจัย บล. เอเชีย พลัส

Spread ระหว่าง GFQ21 - GFZ21



ที่มา: สายงานวิจัย บล. เอเชีย พลัส

คำนวณกำไรขาดทุนของ Gold Futures

นิลทงรายย่อย				
(ค่าธรรมเนียม 490.10 บาท/สัญญา/ข้าง)				
ราคาปิด future	เปลี่ยนแปลง	กำไร (ขาดทุน)	ค่าธรรมเนียม+ VAT (บาท)	กำไร (ขาดทุน)สุทธิ
28,350.00	250.0	12,500	(1,049)	11,451
28,300.00	200.0	10,000	(1,049)	8,951
28,250.00	150.0	7,500	(1,049)	6,451
28,200.00	100.0	5,000	(1,049)	3,951
28,150.00	50.0	2,500	(1,049)	1,451
28,100.00	0.0	-	(1,049)	(1,049)
28,050.00	-50.0	(2,500)	(1,049)	(3,549)
28,000.00	-100.0	(5,000)	(1,049)	(6,049)
27,950.00	-150.0	(7,500)	(1,049)	(8,549)
27,900.00	-200.0	(10,000)	(1,049)	(11,049)
27,850.00	-250.0	(12,500)	(1,049)	(13,549)

ที่มา: สายงานวิจัย บล. เอเชีย พลัส

คำนวณกำไรขาดทุนของ Mini Gold Futures

นิลทงรายย่อย				
(ค่าธรรมเนียม 98.10 บาท/สัญญา/ข้าง)				
ราคาปิด future	เปลี่ยนแปลง	กำไร (ขาดทุน)	ค่าธรรมเนียม+ VAT (บาท)	กำไร (ขาดทุน)สุทธิ
28,380.00	250.0	2,500	(210)	2,290
28,330.00	200.0	2,000	(210)	1,790
28,280.00	150.0	1,500	(210)	1,290
28,230.00	100.0	1,000	(210)	790
28,180.00	50.0	500	(210)	290
28,130.00	0.0	-	(210)	(210)
28,080.00	-50.0	(500)	(210)	(710)
28,030.00	-100.0	(1,000)	(210)	(1,210)
27,980.00	-150.0	(1,500)	(210)	(1,710)
27,930.00	-200.0	(2,000)	(210)	(2,210)
27,880.00	-250.0	(2,500)	(210)	(2,710)

ที่มา: สายงานวิจัย บล. เอเชีย พลัส