

DERIVATIVES TALK

กลยุทธ์การลงทุนอนุพันธ์

BY RESEARCH DIVISION

15 กรกฎาคม 2564



SET50 Futures:

สัญญาณบวกจาก Fed อาจถูกลดทอนจากสถานการณ์ Covid-19 ในประเทศ คาด SET50 ผันผวน แต่จะมี Downside จำกัด แนะนำให้ Trading S50U21 ในกรอบ 930 – 942 จุด และให้เปิด Long ที่กรอบล่าง

SET50 Option:

แนะนำให้สลับมาเปิด Long S50U21C925 ที่ 24 จุด (SET50=935) เป้าทำกำไรที่ 36 จุด (SET50=947) Cut Loss 3 จุดจากทุน คาดว่า SET50 ยังอยู่ในภาวะผันผวน แต่มี Downside ที่จำกัด

Single Stock Futures:

สถานะ Long COM7U21 ทุน 66 บาท ปิดรับกำไร 28.76% แนะนำให้เปิด Long COM7U21 รอบใหม่ที่ 68 บาท เป้าทำกำไร 71 บาท และ Cut Loss 1.50 บาทจากทุน คาดกำไร 2Q64 ยังเติบโตสูง

เปิด Long SCCU21 ได้ที่ 423 บาท ปัจจุบันมีกำไร 6.57% แนะนำถือต่อเป้าทำกำไรที่ 435 บาท และ Cut Loss 5 บาทจากทุน คาดกำไร 2Q64 ยังคงอยู่ในระดับสูง และเติบโต YoY

Gold Futures:

การส่งสัญญาณของ Fed ทำให้ USD อ่อนค่าหนุนราคาทองคำปรับขึ้น วานนี้เปิด Short GFQ21 ได้ที่บริเวณ 28320 บาท ปัจจุบันมีกำไร 30 บาท แนะนำถือ เป้าทำกำไร 27920 บาท (1800\$) Cut Loss 100 บาทจากทุน

SET50 Index Futures / Option	P. 3
Single Stock Futures	P. 5
Gold Futures	P. 8

*ภายใต้สภาวะที่ตลาดเผชิญกับความผันผวนสูง ทำให้การปรับกลยุทธ์ใน Derivative Talk ต้องสามารถดำเนินการได้อย่างรวดเร็วทัน ฝ่ายวิจักษณ์ จึงได้มีการเพิ่มช่องทางติดตามคำแนะนำกลยุทธ์การซื้อขายระหว่างวันทำการผ่าน 2 ช่องทาง เพื่อให้ นักลงทุนสามารถปรับเปลี่ยนกลยุทธ์ ได้มีประสิทธิภาพมากยิ่งขึ้น คือ

แอปพลิเคชัน  ASP SMART [▶ ความปลอดภัย](#)

Telegram **ASIA PLUS GROUP** [▶ ติดตามข่าวสารการลงทุน](#)

FOLLOW NOW




 Asia Plus Group

RESEARCH DIVISION
บริษัทหลักทรัพย์ เอเชีย พลัส

เกิดศักดิ์ ทวีธีระธรรม
นักวิเคราะห์ปัจจัยพื้นฐานด้านตลาดทุน และทางเทคนิค
เลขทะเบียนนักวิเคราะห์: 004132

ประสิทธิ์ รัตนกิจมงคล, CISA, CFA
นักวิเคราะห์ปัจจัยพื้นฐานด้านตลาดทุน และด้านเทคนิค
เลขทะเบียนนักวิเคราะห์: 025917

นवलพรรณ น้อยรัชชกุล
นักวิเคราะห์ปัจจัยพื้นฐานด้านตลาดทุน และด้านเทคนิค
เลขทะเบียนนักวิเคราะห์: 019994

ชาญชัย พันการนากิจ
นักวิเคราะห์ปัจจัยพื้นฐานด้านตลาดทุน และทางเทคนิค
เลขทะเบียนนักวิเคราะห์: 064045

ธนัฐธ เกิดเนตร
ผู้ช่วยนักวิเคราะห์



สถานะของนักลงทุน

	All Futures Long(Short) Position : Contract			Accumulated Long(Short)		
	Long	Short	Net	2 Days	1 Weeks	1 Months
Institution	86,615	86,207	408	28,913	132,996	69,830
Foreign	93,104	107,390	-14,286	24,323	90,206	268,615
Retail	183,441	169,563	13,878	-53,236	-223,202	-338,445

	SET50 Futures Long(Short) Position : Contract			Accumulated Long(Short)		
	Long	Short	Net	2 Days	1 Weeks	1 Months
Institution	24,535	24,702	-167	-7,273	-7,427	-6,056
Foreign	50,431	56,000	-5,569	25,453	17,335	-5,661
Retail	86,335	80,599	5,736	-18,180	-9,908	11,717

	Single Stock Futures Long(Short) Position : Contract			Accumulated Long(Short)		
	Long	Short	Net	2 Days	1 Weeks	1 Months
Institution	50,100	52,077	-1,977	32,182	123,124	14,910
Foreign	8,067	19,416	-11,349	-7,282	66,514	257,144
Retail	64,358	51,032	13,326	-24,900	-189,638	-272,054

	Metal Futures Long(Short) Position : Contract			Accumulated Long(Short)		
	Long	Short	Net	2 Days	1 Weeks	1 Months
Institution	9,222	8,235	987	1,956	2,109	5,554
Foreign	33,932	31,744	2,188	5,489	5,366	17,140
Retail	25,233	28,408	-3,175	-7,445	-7,475	-22,694

	Call Option Long(Short) Position : Contract			Accumulated Long(Short)		
	Long	Short	Net	2 Days	1 Weeks	1 Months
Institution	29	296	-267	-260	307	-473
Foreign	341	62	279	460	-336	-306
Retail	1,283	1,295	-12	-200	29	779

	Put Option Long(Short) Position : Contract			Accumulated Long(Short)		
	Long	Short	Net	2 Days	1 Weeks	1 Months
Institution	77	105	-28	-11	511	1,738
Foreign	289	129	160	198	1,275	1,974
Retail	1,700	1,832	-132	-187	-1,786	-3,717

ที่มา: สายงานวิจัย บล. เอเชีย พลัส

DERIVATIVES TALK

กลยุทธ์การลงทุนอนุพันธ์

BY RESEARCH DIVISION

SET50 Overview

ถ้อยแถลงของประธาน FED ต่อสภาองเกรสวานนี้ยังคงเน้นย้ำถึงมุมมองของอัตราเงินเฟ้อสหรัฐฯที่น่าจะเป็นเพียงปัจจัยชั่วคราวและยังไม่มี การส่งสัญญาณต่อการลดระดับการผ่อนคลายนโยบายการเงินฯแต่อย่างใด ส่งผลให้ Dollar Index วานนี้พลิกอ่อนค่า -0.37% และ Bond Yield 10 สหรัฐฯยังทรงตัวที่ 1.35% ซึ่งสถานการณ์ดังกล่าวน่าจะสะท้อนถึงความกังวลต่อประเด็นนี้ลดลงมองเป็นบวกต่อสินทรัพย์เสี่ยงรวมถึง SET50 Index แต่อย่างไรก็ตามเชื่อว่าพื้นที่การขึ้นยังคงจำกัดจากแรงกดดันของหุ้นในกลุ่มพลังงานหลังราคาน้ำมันดิบวานนี้ปรับลงแรงกว่า 2% จากความกังวลต่อ Supply ที่อาจกลับเข้ามาหลังมีกระแสข่าวว่าซาอุดีอาระเบียและ UAE สามารถบรรลุข้อตกลงกันได้ ขณะที่ปัจจัยในประเทศจำนวนผู้ติดเชื้อ COVID-19 ยังคงเร่งตัวในระดับ 8-9 พันรายต่อวันและมีแนวโน้มปรับขึ้นต่อเนื่อง ภายใต้อัตราดอกเบี้ยที่ต่ำซึ่งบวกลบหักล้างกันจึงคาด SET50 Index แกว่งผันผวนในกรอบ 935-947 จุด

SET50 Index Futures

Direction Trading: สัญญาณบวกจาก Fed อาจถูกลดทอนจากสถานการณ์ Covid-19 ในประเทศ คาด SET50 ผันผวน แต่จะมี Downside จำกัด แนะนำให้ Trading S50U21 ในกรอบ 930 – 942 จุด และให้เปิด Long ที่กรอบ

Spread Trading: คาดการณ์ Spread ระหว่าง S50U21 ลบด้วย S50M21 ณ วันที่ 29 มิ.ย. 2564 จะเท่ากับ -1.57 จุด ปัจจุบันอยู่ที่ -1.1 จุด ประเมิน Spread ยังไม่เปิดกว้างมากพอจึงแนะนำ Wait & See

SET50 Option: แนะนำให้สลับมารอเปิด Long S50U21C925 ที่ 24 จุด (SET50=935) เป้าทำกำไรที่ 36 จุด (SET50=947) Cut Loss 3 จุดจากทุน คาดว่า SET50 ยังอยู่ในภาวะผันผวน แต่มี Downside ที่จำกัด



	แนวรับ	แนวต้าน
SET50	935	947
S50U21	930	942

*ภายใต้สภาวะที่ตลาดเผชิญกับความผันผวนสูง ฝ่ายวิจัยฯจึงได้มีการเพิ่มช่องทางติดตามคำแนะนำกลยุทธ์การซื้อขายระหว่างวันผ่าน 2 ช่องทาง คือ

แอปพลิเคชัน  ASP SMART
▶ [ดาวน์โหลด](#)

Telegram [ASIA PLUS GROUP](#)
▶ [ติดตามข่าวสารการลงทุน](#)

FOLLOW NOW



 Asia Plus Group

DERIVATIVES TALK

กลยุทธ์การลงทุนอนุพันธ์

BY RESEARCH DIVISION



	Last	1Yr Hist. Volatility	2Week Hist. Volatility
SET50 Index	940.68	19.52176	15.70935

Call Option

	Premium	Chg	Break Even	Intrinsic Value	Time Value	All-in-Premium	Theory Price	Volume	Open Interest	Implied Volatility	Delta	Effective Gearing	Time Decay
S50U21C1050	1.10	-0.10	> 1051.1	0.00	1.10	11.74%	1.00	6	1670	14.46	0.04	37.60	0.1
S50U21C1025	2.10	-0.10	> 1027.1	0.00	2.10	9.19%	2.35	151	2035	13.98	0.08	36.68	0.1
S50U21C1000	4.30	0.00	> 1004.3	0.00	4.30	6.76%	5.08	385	3383	13.27	0.14	31.32	0.1
S50U21C975	8.50	-0.50	> 983.5	0.00	8.50	4.55%	10.03	260	2981	13.10	0.25	28.15	0.0
S50U21C950	16.50	-0.50	> 966.5	0.00	16.50	2.74%	18.14	330	2772	13.20	0.41	23.35	0.0

Put Option

	Premium	Chg	Break Even	Intrinsic Value	Time Value	All-in-Premium	Theory Price	Volume	Open Interest	Implied Volatility	Delta	Effective Gearing	Time Decay
S50U21P1050	113.00	3.30	< 937	109.32	3.68	-0.39%	114.67	0	30	27.09	-0.76	-7.09	0.0
S50U21P1025	89.00	-1.80	< 936	84.32	4.68	-0.50%	91.04	0	151	16.30	-0.87	-9.99	0.0
S50U21P1000	68.30	1.50	< 931.7	59.32	8.98	-0.95%	68.77	7	270	14.83	-0.81	-11.92	0.0
S50U21P975	47.10	1.60	< 927.9	34.32	12.78	-1.36%	48.74	30	453	12.95	-0.74	-15.28	0.0
S50U21P950	29.50	-0.30	< 920.5	9.32	20.18	-2.15%	31.86	150	1337	12.77	-0.59	-18.94	0.0

ที่มา: สายงานวิจัย บล. เอเชีย พลัส

ภาพรวมการซื้อขาย SET50 Index

UNDERLYING	Close	Chg	%Chg	สปรนการซื้อขาย
SET50	940.68	-3.63	-0.39%	14/7/21

Symbol	Settle	Chg	%Chg	Vol.	OI	OI Chg
S50K21	956.74	0.0	0.0%	17	154	0
S50M21	955.21	0.0	0.0%	43,671	51,204	489
S50N21	940.30	-3.3	-0.4%	47	407	0
S50U21	936.10	-1.2	-0.1%	145,788	337,077	-43
S50Z21	934.90	-1.1	-0.1%	12,119	34,392	0
S50H22	931.90	-1.3	-0.1%	2,630	6,744	0

SET50 Futures Long(Short) : สัญญา	Long	Short	Net	2 วัน	2 สัปดาห์	QTD
สถามัน	86,509	85,806	703	-7,273	-7,428	0
ต่างชาติ	92,474	107,199	-14,725	25,453	14,332	0
รายย่อย	180,458	166,436	14,022	-18,180	-6,904	0

ที่มา: สายงานวิจัย บล. เอเชีย พลัส

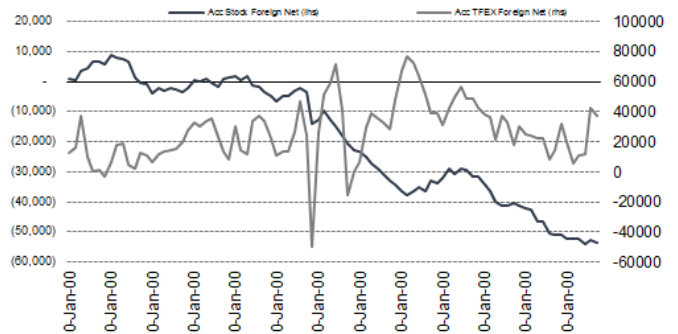
คาดการณ์ Spread ณ สิ้นเดือนจาก ASPS Model

	เป้าหมาย Spread ซีรียก - ซีรียก					
	S50N21	S50Q21	S50U21	S50V21	S50X21	S50Z21
	ณ 29 ก.ค.64	ณ 30 ส.ค.64	ณ 29 ก.ย.64	ณ 28 ต.ค.64	ณ 29 พ.ย.64	ณ 29 ธ.ค.64
S50N21						
S50Q21	-4.23					
S50U21	-4.74	-0.51				
S50V21	-5.58	-1.35	-0.84			
S50X21	-6.71	-2.47	-1.97	-1.13		
S50Z21	-6.31	-2.08	-1.57	-0.73	0.40	

*สมมติฐานอัตราดอกเบี้ยนโยบายระหว่าง ต.ค. - ธ.ค. 64 เท่ากับ 0.5%

ที่มา: สายงานวิจัย บล. เอเชีย พลัส

ความสัมพันธ์สถานะของนักลงทุนต่างประเทศ ในตราสารทุน และ SET50 Futures



ที่มา: สายงานวิจัย บล. เอเชีย พลัส

SET50 ที่ระดับค่า PER ต่างๆ

SET 50 Sensitivity	ม.ค. 62E	มี.ค. 62E	เม.ย. 62E	พ.ค. 62E	มิ.ย. 62E	ก.ย. 62E	ธ.ค. 62E
PER 15.5	898	870	857	843	830	789	748
PER 16	926	899	885	871	857	815	773
PER 16.5	955	927	912	898	883	840	797
PER 17	984	955	940	925	910	866	821
PER 17.5	1,013	983	967	952	937	891	845
PER 18	1,042	1,011	995	979	964	916	869
PER 18.5	1,071	1,039	1,023	1,007	990	942	893
PER 19	1,100	1,067	1,050	1,034	1,017	967	918

ที่มา: สายงานวิจัย บล. เอเชีย พลัส



Single Stock Futures

Long COM7U21

ภาพการต่อยอดธุรกิจใหม่เพิ่มเติมเริ่มปรากฏชัดเจนขึ้น ทิศทางความต้องการสินค้าไอทีที่ยังเป็นขาขึ้น COM7 มีแผนเปิดรับโอกาสธุรกิจเต็มที่ผ่านการให้สินเชื่อทั้งตนเอง+ พันธมิตร เชื่อเติบโตสูงได้ทั้งปี จึงปรับเพิ่มกำไร คาดปี 2564 เดบิต 48.1% มูลค่าหุ้นใหม่ที่ 80 บาท ยังไม่รวม Upside ธุรกิจสินเชื่อที่ช่วยต่อยอดระยะยาวด้วยยังให้ Upside 20%

ภาพทางเทคนิค เกิดแรงซื้อกลับจากบริเวณแนวรับสำคัญที่ 65.75 บาท โดยแท่งเทียนส่งสัญญาณบวกจากการทำจังหวะ Higher Low โดยระยะถัดไปที่ต้านแนวต้าน EMA 10 วัน บริเวณ 67.00 บาท หากผ่านได้ จะเปิด Upside ไปที่ 69.00 บาท

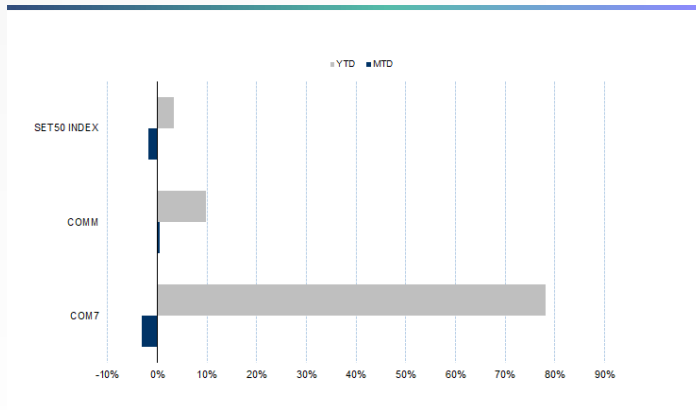
กลยุทธ์การลงทุน

แนะนำเปิด Long COM7U21 รอบใหม่ที่ 68.00 บาท เป้าทำกำไร 71.00 บาท และ Cut Loss 1.50 บาทจากทุน

Future								Underlying			
Future	Settle Price	Basis	ASP Theory Price	Vol	OI	OI Change	Leverage	Upside	PER 64F	PBV 64F	EPS GROWTH 64F
COM7U21	69.51	0.01	69.40	286	2819	39	10.73	15.11%	37.78	17.10	48.13%

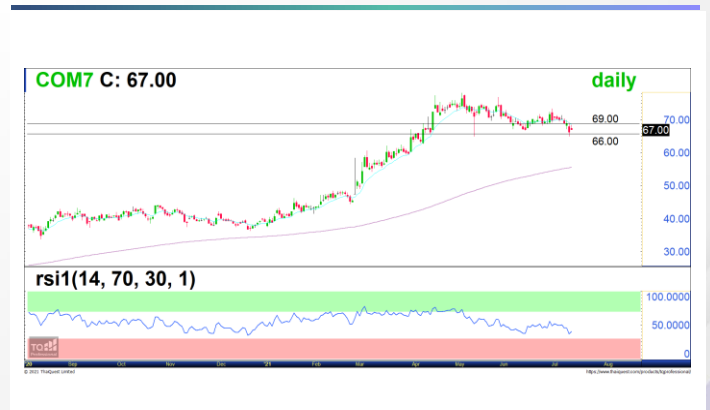
ที่มา: สายงานวิจัย บล. เอเชีย พลัส

Historical Price



ที่มา: สายงานวิจัย บล. เอเชีย พลัส

คำนวณกำไรขาดทุนของ Stock Futures



ที่มา: สายงานวิจัย บล. เอเชีย พลัส

DERIVATIVES TALK

กลยุทธ์การลงทุนอนุพันธ์

BY RESEARCH DIVISION



Long SCCU21

คาดการณ์กำไร 2Q64 ที่ 1.5 หมื่นล้านบาท เพิ่มขึ้น 1%QoQ ธุรกิจปิโตรเคมีมีโมเมนตัมดี ต่อเนื่องจากงวด 1Q64 และได้ผลบวกจาก Spread ที่เพิ่มขึ้นในสายธุรกิจ PVC ช่วยชดเชย Stock Gain ที่มีไม่มากเหมือนงวด 1Q64 ธุรกิจซีเมนต์ได้รับผลกระทบบ้างจากภาคการก่อสร้างที่ชะลอตัวในเดือน มิ.ย. ส่วนธุรกิจ Packaging เด็บโตได้จากการทำงานการเงินรวมกับ SOVI และ Go-Pak ประเมินราคาเหมาะสมสิ้นปี 2564 ด้วยวิธี DCF ได้ที่ 500 บาท เทียบเท่า PER 12.8 เท่า มี Upside 19% Dividend Yield อีก 4.17%

ภาพทางเทคนิค พอร์มฐานบริเวณ 420 บาท พร้อมทำจังหวะ Higher Low โดยล่าสุดยืนเหนือเส้น EMA 10 วัน บริเวณ 421 บาท เป็นจุดเปิด Upside โดยมีเป้าหมายทำกำไรอยู่บริเวณ แนวต้านที่ 435 บาท

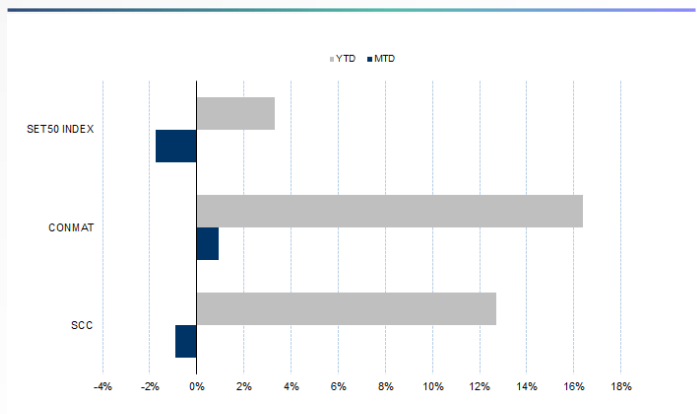
กลยุทธ์การลงทุน

เปิดสถานะ Long SCCU21 ได้ที่ 423 บาท ปัจจุบันกำไร 6.57% เป้าทำกำไร 435 บาท และ Cut Loss 5 บาทจากทุน

Future								Underlying			
Future	Settle Price	Basis	ASP Theory Price	Vol	OI	OI Change	Leverage	Upside	PER 64F	PBV 64F	EPS GROWTH 64F
SCCU21	425.00	-1.00		389	2907	138	15.36	17.37%	10.90	1.47	37.38%

ที่มา: สายงานวิจัย บล. เอเชีย พลัส

Historical Price



ที่มา: สายงานวิจัย บล. เอเชีย พลัส

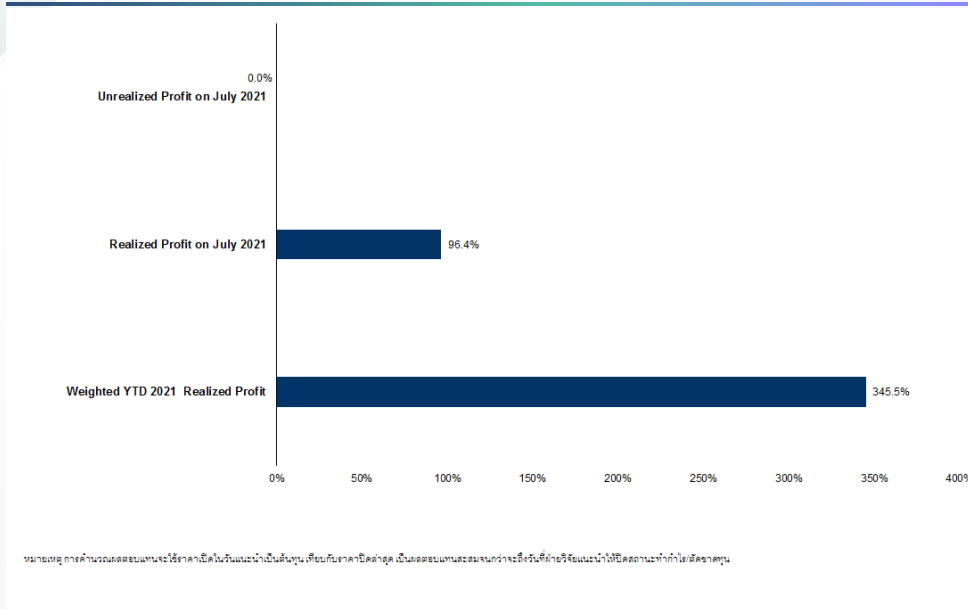
Technical Chart



ที่มา: สายงานวิจัย บล. เอเชีย พลัส



Tracking Performance



ที่มา: สายงานวิจัย บล. เอเชีย พลัส

Top 20 Most Active Volume

	Future	Settle Price	Basis	ASP Theory Price	Vol	OI	OI Change	Leverage	Resistance	Support
1	SIRIU21	1.21	0.02		35938	178359	-29566	10.44	1.32	1.17
2	GUNKULU21	4.84	-0.02	4.85	17940	126110	-3170	18.27	5.08	4.75
3	IRPCU21	3.73	0.03		7821	68013	-3179	10.82	3.87	3.65
4	CHGU21	4.04	0.02	4.01	6006	34374	484	15.11	4.34	3.86
5	CKPU21	5.63	-0.02	5.64	4248	9617	-1	5.95	5.90	5.59
6	PTTGU21	57.80	-0.20		3776	6137	-1284	9.42	59.00	54.25
7	BECU21	13.93	-0.07	13.98	3039	12313	-3030	19.39	14.26	13.57
8	BANPUU21	10.87	-2.83		2323	16856	-1021	16.39	13.64	9.14
9	WHAU21	3.16	0.04	3.12	2034	27295	-1005	7.46	3.24	3.05
10	EPGU21	12.66	-0.04	12.68	2000	10729	-500	20.89	13.00	11.44
11	BCHU21	23.11	-0.19		1678	4431	105	18.58	25.01	22.55
12	PRMU21	6.70	-0.05	6.74	1501	21854	-1500	4.44	7.07	6.54
13	RSU21	21.00	0.00	20.97	1452	3817	-1149	7.89	22.96	20.19
14	ITDU21	2.37	-0.01		1419	20834	-252	15.66	2.48	2.21
15	CPFU21	26.13	-0.12		1267	33495	-1158	8.53	26.72	25.50
16	STAU21	37.18	-0.07		1253	10546	799	7.78	39.78	36.75
17	PTGU21	17.27	-0.13	17.37	1203	9002	570	6.19	18.40	17.10
18	CPNU21	51.30	0.05		1172	1101	140	9.57	53.02	49.52
19	JASU21	2.84	0.02		1108	48507	70	6.18	2.93	2.65
20	CBCU21	148.60	-0.90	149.29	1078	9020	307	10.44	152.00	141.27

ที่มา: สายงานวิจัย บล. เอเชีย พลัส

DERIVATIVES TALK

กลยุทธ์การลงทุนอนุพันธ์

BY RESEARCH DIVISION

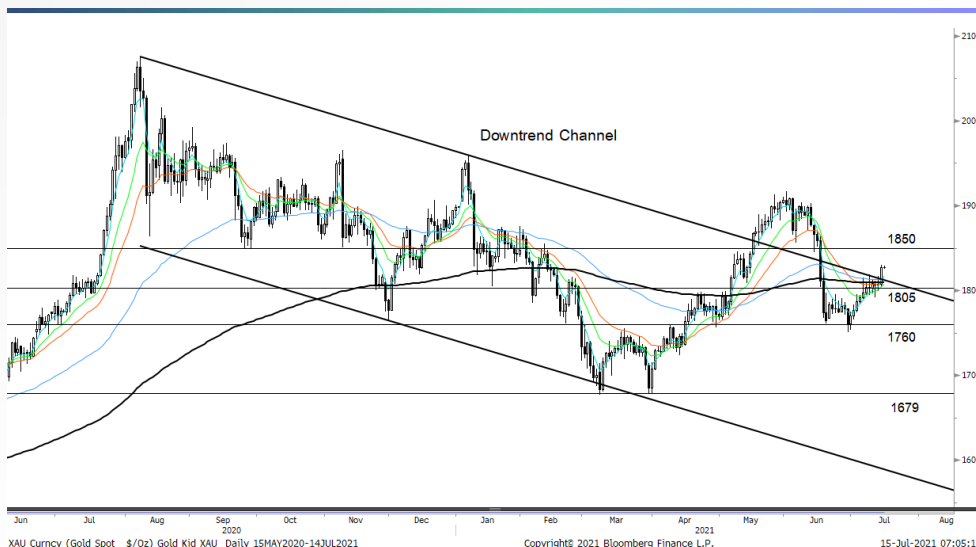
Gold Futures

ราคาทองคำตลาดสหรัฐ ปรับเพิ่มขึ้น 18.7 เหรียญฯ หรือ 1.03% ปิดสูงสุดในรอบ 1 เดือนอยู่ที่ 1,826 เหรียญฯ มีแรงหนุนจากการอ่อนค่าของค่าเงินดอลลาร์สหรัฐ หลังประธานธนาคารกลางสหรัฐ (เฟด) ส่งสัญญาณว่า เฟดจะเดินหน้าซื้อพันธบัตรตามมาตรการผ่อนคลายเชิงปริมาณ (QE) และจะยังไม่เร่งปรับขึ้นอัตราดอกเบี้ย ภาพรวมกดดัน Dollar Index ปรับลง 0.44% ปิดบริเวณ 92.37 จุด โดยวันนี้และพรุ่งนี้ ทางสหรัฐจะมีการรายงานข้อมูลเศรษฐกิจเพิ่มเติม ได้แก่ จำนวนผู้ขอรับสวัสดิการว่างงานรายสัปดาห์, ดัชนีภาคการผลิต และดัชนีความเชื่อมั่นผู้บริโภค เป็นต้น

กลยุทธ์การลงทุน

ราคาทองคำ GFO21 เมื่อคืน เพิ่มขึ้น 190 บาท ปิดที่ 28,290 บาท (1,824 เหรียญฯ) ต่ำกว่าราคาทองคำตลาด spot ล่าสุดที่เคลื่อนไหว 1,826 เหรียญฯ คาดราคา GFO21 วันนี้จะอยู่ในกรอบ 28,150-28,500 บาท การติดตัวขึ้นของราคาทองคำเมื่อวานเหนือ 1,820 เหรียญฯ ทำให้นักลงทุนสามารถเปิดสถานะ Short GFO21 ต้นทุนเฉลี่ย 28,320 บาท ปัจจุบันมีกำไร 30 บาท แนะนำถือสถานะไว้ โดยมีเป้าหมายทำกำไร 1,800 เหรียญฯ หรือ 27,920 บาท และกำหนดจุด Cut Loss ไว้ 100 บาท ป้องกันความเสี่ยงหากราคาทองคำเคลื่อนไหวผิดจากคาด

เทคนิค Gold Spot



ที่มา: สายงานวิจัย บล. เอเชีย พลัส

Gold Futures

FUTURES	Last	Chg	%Chg	Vol	OI	OI Chg
GFQ21	28,290	100	0.35	77	398	3
GFV21	28,360	140	0.50	20	173	-5
GFZ21	28,410	180	0.64	4	20	-2

Mini Gold Futures

	Last	Chg	%Chg	Vol	OI	OI Chg
GF10Q21	28,360	160	0.57	2,764	6,413	-25
GF10V21	28,390	150	0.53	1,867	4,621	206
GF10Z21	28,440	160	0.57	995	930	-143

หมายเหตุ : ราคาปิดของ Gold Futures (Night Session) Settle ณ เวลา 22.00 น. และปริมาณการซื้อขายเกิดขึ้นในช่วงเวลา 19.30-22.30 น.

ที่มา: สายงานวิจัย บล. เอเชีย พลัส

DERIVATIVES TALK

กลยุทธ์การลงทุนอนุพันธ์

BY RESEARCH DIVISION



GOLD Technical

ทิศทางราคาทองคำ มีแรงซื้อกลับ เข้าสู่กรอบ Trading ที่ \$1760-\$1805 ระยะถัดไปหากไม่หลุดกรอบล่าง คาดอาจเห็นจังหวะการเกิด Technical Rebound ที่ \$1805 และ \$1850 แต่ต้องระวังหากหลุดกรอบล่าง มีความเสี่ยงเปิด Downside มาที่ \$1679

ASPS Gold Valuation Matrix (เหรียญฯ / ทรอยออนซ์)

	←												→											
	ลอนค่า			Dollar Index				แข่งค่า																
	93	94	95	96	97	98	99	100	101	102	103	104	105	106	107	108	109	110						
Nymex (USD/Barrel)	40	1,617.66	1,589.21	1,560.76	1,532.31	1,503.86	1,475.41	1,446.96	1,418.52	1,390.07	1,361.62	1,333.17												
	43	1,616.71	1,588.26	1,559.81	1,531.36	1,502.91	1,474.47	1,446.02	1,417.57	1,389.12	1,360.67	1,332.22												
	46	1,615.76	1,587.31	1,558.86	1,530.42	1,501.97	1,473.52	1,445.07	1,416.62	1,388.17	1,359.72	1,331.28												
	49	1,614.82	1,586.37	1,557.92	1,529.47	1,501.02	1,472.57	1,444.12	1,415.67	1,387.23	1,358.78	1,330.33												
	52	1,613.87	1,585.42	1,556.97	1,528.52	1,500.07	1,471.62	1,443.18	1,414.73	1,386.28	1,357.83	1,329.38												
	55	1,612.92	1,584.47	1,556.02	1,527.57	1,499.13	1,470.68	1,442.23	1,413.78	1,385.33	1,356.88	1,328.43												
	58	1,611.97	1,583.53	1,555.08	1,526.63	1,498.18	1,469.73	1,441.28	1,412.83	1,384.38	1,355.94	1,327.49												
	61	1,611.03	1,582.58	1,554.13	1,525.68	1,497.23	1,468.78	1,440.33	1,411.89	1,383.44	1,354.99	1,326.54												
	64	1,610.08	1,581.63	1,553.18	1,524.73	1,496.28	1,467.84	1,439.39	1,410.94	1,382.49	1,354.04	1,325.59												
	67	1,609.13	1,580.68	1,552.24	1,523.79	1,495.34	1,466.89	1,438.44	1,409.99	1,381.54	1,353.09	1,324.65												
	70	1,608.19	1,579.74	1,551.29	1,522.84	1,494.39	1,465.94	1,437.49	1,409.04	1,380.60	1,352.15	1,323.70												
	73	1,607.24	1,578.79	1,550.34	1,521.89	1,493.44	1,464.99	1,436.55	1,408.10	1,379.65	1,351.20	1,322.75												

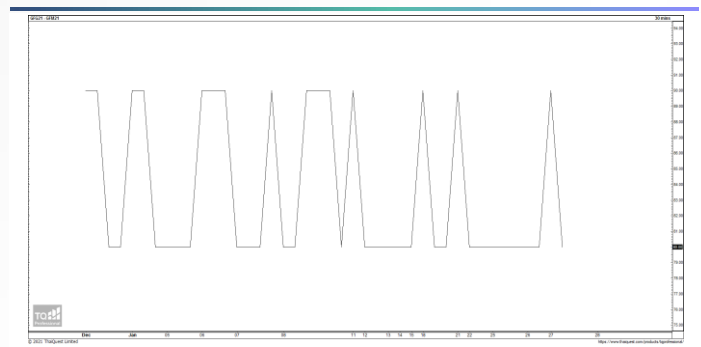
ที่มา: สายงานวิจัย บล. เอเชีย พลัส

การแปลงราคาทองคำให้เป็นบาท

GOLD Londin AM (USD/Ounce)	FX (บาท/ USD)				
	30.50	30.75	31.00	31.25	31.50
1,760	25,516	25,725	25,934	26,143	26,352
1,790	25,951	26,163	26,376	26,589	26,801
1,820	26,385	26,602	26,818	27,034	27,251
1,850	26,820	27,040	27,260	27,480	27,700
1,880	27,255	27,479	27,702	27,926	28,149
1,910	27,690	27,917	28,144	28,371	28,598
1,940	28,125	28,356	28,586	28,817	29,047
1,970	28,560	28,794	29,028	29,262	29,497
2,000	28,995	29,233	29,470	29,708	29,946

ที่มา: สายงานวิจัย บล. เอเชีย พลัส

Spread ระหว่าง GFQ21 – GFZ21



ที่มา: สายงานวิจัย บล. เอเชีย พลัส

คำนวณกำไรขาดทุนของ Gold Futures

นิลทุนรายย่อย				
(ค่าธรรมเนียม 490.10 บาท/สัญญา/ข้าง)				
ราคาปิด future	เปลี่ยนแปลง	กำไร (ขาดทุน)	ค่าธรรมเนียม+ VAT (บาท)	กำไร (ขาดทุน)สุทธิ
28,540.00	250.0	12,500	(1,049)	11,451
28,490.00	200.0	10,000	(1,049)	8,951
28,440.00	150.0	7,500	(1,049)	6,451
28,390.00	100.0	5,000	(1,049)	3,951
28,340.00	50.0	2,500	(1,049)	1,451
28,290.00	0.0	-	(1,049)	(1,049)
28,240.00	-50.0	(2,500)	(1,049)	(3,549)
28,190.00	-100.0	(5,000)	(1,049)	(6,049)
28,140.00	-150.0	(7,500)	(1,049)	(8,549)
28,090.00	-200.0	(10,000)	(1,049)	(11,049)
28,040.00	-250.0	(12,500)	(1,049)	(13,549)

ที่มา: สายงานวิจัย บล. เอเชีย พลัส

คำนวณกำไรขาดทุนของ Mini Gold Futures

นิลทุนรายย่อย				
(ค่าธรรมเนียม 98.10 บาท/สัญญา/ข้าง)				
ราคาปิด future	เปลี่ยนแปลง	กำไร (ขาดทุน)	ค่าธรรมเนียม+ VAT (บาท)	กำไร (ขาดทุน)สุทธิ
28,610.00	250.0	2,500	(210)	2,290
28,560.00	200.0	2,000	(210)	1,790
28,510.00	150.0	1,500	(210)	1,290
28,460.00	100.0	1,000	(210)	790
28,410.00	50.0	500	(210)	290
28,360.00	0.0	-	(210)	(210)
28,310.00	-50.0	(500)	(210)	(710)
28,260.00	-100.0	(1,000)	(210)	(1,210)
28,210.00	-150.0	(1,500)	(210)	(1,710)
28,160.00	-200.0	(2,000)	(210)	(2,210)
28,110.00	-250.0	(2,500)	(210)	(2,710)

ที่มา: สายงานวิจัย บล. เอเชีย พลัส