

# DERIVATIVES TALK

## กลยุทธ์การลงทุนอนุพันธ์

BY RESEARCH DIVISION

19 กรกฎาคม 2564



### SET50 Futures:

กระแสปัจจัยลบจากสถานการณ์ Covid-19 ในประเทศ ปกคลุมตลาด โดยน่าจะทำให้เกิดแรงกดดันต่อเศรษฐกิจ ส่วน SET50 น่าจะผันผวนทิศทางลง แนะนำให้ Trading S50U21 ในกรอบ 920 – 935 จุด

### SET50 Option:

สลับมารอเปิด Long Put เพื่อป้องกันความเสี่ยง เลือก S50U21P925 ที่ 38 จุด (SET50=945) เป้าทำกำไรที่ 53 จุด (SET50=930) Cut Loss 3 จุดจากทุน คาดว่า SET50 ผันผวนในทิศทางลงจากแรงกดดันของ Covid-19

### Single Stock Futures:

สถานะ Long COM7U21 ทุน 68.05 บาท ปัจจุบันมีกำไร 5.75% แนะนำถือเป้าทำกำไร 71 บาท แต่ให้ Stop profit ที่ทุน คาดกำไร 2Q64 ยังเติบโตสูง โดยการ Lockdown รอบนี้มีผลกระทบน้อยกว่า 2Q63

แนะนำถือสถานะ Long SCCU21 ทุน 423 บาท ปัจจุบันจากทุน 4.75% เป้าทำกำไรที่ 435 บาท และ Cut Loss 5 บาทจากทุน คาดกำไร 2Q64 ยังคงอยู่ในระดับสูงที่บริเวณ 1.5 หมื่นล้านบาท ซึ่งน่าจะช่วยหนุนราคาหุ้น

### Gold Futures:

USD แข็งค่ากดดันราคาทองคำปรับลดลง โอกาสทำกำไรจากขา Short น่าจะมีมากกว่า แนะนำ Trading GFQ21 กรอบ 28200-28520 บาท (1810-1830\$) และให้เปิด Short ที่กรอบบน

SET50 Index Futures / Option	P. 3
Single Stock Futures	P. 5
Gold Futures	P. 8

\*ภายใต้สภาวะที่ตลาดเผชิญกับความผันผวนสูง ทำให้การปรับกลยุทธ์ใน Derivative Talk ต้องสามารถดำเนินการได้อย่างรวดเร็วทัน ฝ่ายวิจยฯ จึงได้มีการเพิ่มช่องทางติดตามคำแนะนำกลยุทธ์การซื้อขายระหว่างวันทำการผ่าน 2 ช่องทาง เพื่อให้ นักลงทุนสามารถปรับเปลี่ยนกลยุทธ์ ได้มีประสิทธิภาพมากยิ่งขึ้น คือ

แอปพลิเคชัน  ASP SMART  
▶ [ดาวน์โหลด](#)

Telegram [ASIA PLUS GROUP](#)  
▶ [ติดตามข่าวสารการลงทุน](#)

FOLLOW NOW  
  
Q Asia Plus Group

RESEARCH DIVISION  
บริษัทหลักทรัพย์ เอเซีย พลัส

เกิดศักดิ์ ทวีธีระธรรม  
นักวิเคราะห์ปัจจัยพื้นฐานด้านตลาดทุน และทางเทคนิค  
เลขทะเบียนนักวิเคราะห์: 004132

ประสิทธิ์ รัตนกิจมงคล, CISA, CFA  
นักวิเคราะห์ปัจจัยพื้นฐานด้านตลาดทุน และด้านเทคนิค  
เลขทะเบียนนักวิเคราะห์: 025917

นवलพรรณ น้อยรัชชกุล  
นักวิเคราะห์ปัจจัยพื้นฐานด้านตลาดทุน และด้านเทคนิค  
เลขทะเบียนนักวิเคราะห์: 019994

ชาญชัย พันพานอกกิจ  
นักวิเคราะห์ปัจจัยพื้นฐานด้านตลาดทุน และทางเทคนิค  
เลขทะเบียนนักวิเคราะห์: 064045

ธนัฐธ เกิดเนตร  
ผู้ช่วยนักวิเคราะห์



### สถานะของนักลงทุน

All Futures Long(Short) Position : Contract				Accumulated Long(Short)		
	Long	Short	Net	2 Days	1 Weeks	1 Months
Institution	91,753	75,815	15,938	16,346	43,071	65,807
Foreign	102,874	87,582	15,292	1,006	68,580	263,425
Retail	139,206	170,436	-31,230	-17,352	-111,651	-329,232

SET50 Futures Long(Short) Position : Contract				Accumulated Long(Short)		
	Long	Short	Net	2 Days	1 Weeks	1 Months
Institution	24,713	21,989	2,724	2,557	-11,546	-5,211
Foreign	63,185	50,903	12,282	6,713	43,873	10,710
Retail	57,039	72,045	-15,006	-9,270	-32,327	-5,499

Single Stock Futures Long(Short) Position : Contract				Accumulated Long(Short)		
	Long	Short	Net	2 Days	1 Weeks	1 Months
Institution	56,137	45,074	11,063	9,086	37,809	15,618
Foreign	7,670	9,681	-2,011	-13,360	17,888	219,473
Retail	51,175	60,227	-9,052	4,274	-55,697	-235,091

Metal Futures Long(Short) Position : Contract				Accumulated Long(Short)		
	Long	Short	Net	2 Days	1 Weeks	1 Months
Institution	8,629	8,454	175	1,956	2,109	5,554
Foreign	31,821	26,828	4,993	5,489	5,366	17,140
Retail	26,063	31,231	-5,168	-7,445	-7,475	-22,694

Call Option Long(Short) Position : Contract				Accumulated Long(Short)		
	Long	Short	Net	2 Days	1 Weeks	1 Months
Institution	67	67	0	-267	235	-413
Foreign	112	90	22	301	317	-245
Retail	1,264	1,286	-22	-34	-552	658

Put Option Long(Short) Position : Contract				Accumulated Long(Short)		
	Long	Short	Net	2 Days	1 Weeks	1 Months
Institution	16	8	8	-20	-322	1,762
Foreign	80	62	18	178	765	2,082
Retail	1,512	1,538	-26	-158	-443	-3,724

ที่มา: สายงานวิจัย บล. เอเชีย พลัส



### SET50 Overview

ปัจจัยแวดล้อมวันนี้มีน้ำหนักในทางลบเริ่มจากปัจจัยต่างประเทศกลุ่ม OPEC+ หาข้อสรุปร่วมกันได้ในการเพิ่มกำลังผลิตซึ่งจะทำให้กำลังการผลิตทยอยเพิ่มขึ้น 4 แสนบาร์เรลต่อวัน ตั้งแต่ ส.ค.64 จนถึงเม.ย 65 และตั้งแต่ พ.ค. 65 จะเพิ่มกำลังการผลิตเดือนละ 4.32 แสนบาร์เรลต่อวันไปจนถึงสิ้นปี แนวโน้ม Supply ที่ออกมาเพิ่มขึ้นสวนทางความกังวลต่อ COVID-19 สายพันธุ์ DELTA ที่ระบาดทั่วโลกกดดันราคาน้ำมันดิบ Brent ใช้นี้ปรับลง 0.6% น่าจะสร้างแรงกดดันต่อหุ้นกลุ่มพลังงาน ส่วนปัจจัยในประเทศน้ำหนักยังอยู่ที่การติดเชื้อ COVID-19 เป็นสำคัญ ซึ่งแนวโน้มผู้ติดเชื้อรายวันที่เพิ่มขึ้นทำสูงกว่า 1 หมื่นรายต่อวัน จำนวน Active Case และจำนวนผู้เสียชีวิตยังเร่งตัว ทำให้วานนี้ภาครัฐฯประกาศมาตรการ Lockdown เพิ่มเติมอีก 3 จังหวัด (อยุธยา ฉะเชิงเทราและชลบุรี) พร้อมยกระดับความเข้มงวดในกิจกรรมทางเศรษฐกิจต่อไปอีก 14 วันนับจากวันที่ 20 ก.ค. สถานการณ์ดังกล่าวน่าจะสร้าง Downside ต่อ GDP 3Q64 ที่มีความเสี่ยงหดตัว QoQ และ YoY รวมถึงทิศทางกำไรบริษัทจดทะเบียนในกลุ่มค้าปลีก ท่องเที่ยวโรงแรมและกลุ่มขนส่ง เป็นต้น ขณะที่ทิศทาง Fund Flow หากประเมินจากค่าเงินบาทที่ปัจจุบันยังอ่อนค่าทำจุดสูงสุดของปีที่ 32.7 บาท/USD และมีแนวโน้มอ่อนค่าต่อไปที่ 33.00 บาท/USD จึงทำให้แรงซื้อต่างชาติยังคงคาดหวังได้ยาก จึงคาด SET50 Index ปรับลงในกรอบ 930-945 จุด

### SET50 Index Futures

**Direction Trading:** กระแสปัจจัยลบจากสถานการณ์ Covid-19 ในประเทศ ปกคลุมตลาด โดยน่าจะทำให้เกิดแรงกดดันต่อเศรษฐกิจ ส่วน SET50 น่าจะผันผวนทิศทางลง แนะนำให้ Trading S50U21 ในกรอบ 920 – 935 จุด


**Spread Trading:** คาดการณ์ Spread ระหว่าง S50U21 ลบด้วย S50M21 ณ วันที่ 29 มิ.ย. 2564 จะเท่ากับ -1.57 จุด ปัจจุบันอยู่ที่ -1.4 จุด ประเมิน Spread ยังไม่เปิดกว้างมากพอจึงแนะนำ Wait & See

**SET50 Option:** สลับมารอเปิด Long Put เพื่อป้องกันความเสี่ยง เลือก S50U21P925 ที่ 38 จุด (SET50=945) เป้าทำกำไรที่ 53 จุด (SET50=930) Cut Loss 3 จุดจากทุน คาดว่า SET50 ผันผวนในทิศทางลงจากแรงกดดันของ Covid-19

	แนวรับ	แนวต้าน
SET50	930	945
S50U21	920	935

\*ภายใต้สภาวะที่ตลาดเผชิญกับความผันผวนสูง ฝ่ายวิจัยฯจึงได้มีการเพิ่มช่องทางติดตามคำแนะนำกลยุทธ์การซื้อขายระหว่างวันผ่าน 2 ช่องทาง คือ

แอปพลิเคชัน  ASP SMART  
▶ [ดาวน์โหลด](#)

Telegram  ASIA PLUS GROUP  
▶ [ติดตามข่าวสารการลงทุน](#)

FOLLOW NOW  



  
 Asia Plus Group

# DERIVATIVES TALK

## กลยุทธ์การลงทุนอนุพันธ์

BY RESEARCH DIVISION



	Last	1Yr Hist. Volatility	2Week Hist. Volatility
SET50 Index	942.35	19.39513	15.25969

### Call Option

	Premium	Chg	Break Even	Intrinsic Value	Time Value	All-in-Premium	Theory Price	Volume	Open Interest	Implied Volatility	Delta	Effective Gearing	Time Decay
S50U21C1000	3.70	-0.20	> 1003.7	0.00	3.70	6.51%	3.45	249	3657	13.15	0.14	34.82	0.1
S50U21C975	7.40	-0.60	> 982.4	0.00	7.40	4.25%	7.68	244	3282	12.97	0.24	30.78	0.0
S50U21C950	14.70	-0.80	> 964.7	0.00	14.70	2.37%	15.23	287	2972	12.32	0.40	25.54	0.0
S50U21C925	27.30	-0.60	> 952.3	17.35	9.95	1.06%	27.04	248	1111	13.09	0.58	20.04	0.0
S50U21C900	45.30	-1.20	> 945.3	42.35	2.95	0.31%	43.36	8	190	14.99	0.71	14.77	0.0

### Put Option

	Premium	Chg	Break Even	Intrinsic Value	Time Value	All-in-Premium	Theory Price	Volume	Open Interest	Implied Volatility	Delta	Effective Gearing	Time Decay
S50U21P1000	68.40	-0.30	< 931.6	57.65	10.75	-1.14%	68.12	4	288	12.70	-0.87	-12.66	0.0
S50U21P975	47.30	-0.70	< 927.7	32.65	14.65	-1.55%	47.35	11	458	13.41	-0.73	-15.07	0.0
S50U21P950	29.60	-0.70	< 920.4	7.65	21.95	-2.33%	29.91	122	1390	12.39	-0.59	-19.07	0.0
S50U21P925	17.50	-0.70	< 907.5	0.00	17.50	-3.70%	16.74	331	2511	13.27	-0.41	-21.74	0.0
S50U21P900	10.80	-0.60	< 889.2	0.00	10.80	-5.64%	8.07	393	3069	14.70	-0.27	-22.40	-0.1

ที่มา: สายงานวิจัย บล. เอเชีย พลัส

### ภาพรวมการซื้อขาย SET50 Index

UNDERLYING	Close	Chg	%Chg	สภาวะซื้อขาย
SET50	942.55	1.87	0.20%	15/7/21

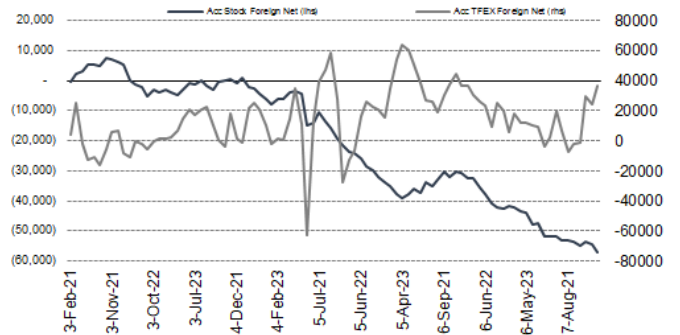
Symbol	Settle	Chg	%Chg	Vol.	OI	OI Chg
S50K21	956.74	0.0	0.0%	17	154	0
S50M21	955.21	0.0	0.0%	43,671	51,204	489
S50N21	937.90	-2.4	-0.3%	142	343	0
S50U21	934.90	-1.2	-0.1%	132,895	336,028	-43
S50Z21	933.70	-1.2	-0.1%	9,302	34,871	0
S50H22	931.00	-0.9	-0.1%	1,639	6,739	0

SET50 Futures Long(Short) : สิบยก	Long	Short	Net	2 วัน	2 สัปดาห์	QTD
สถาบัน	91,670	75,740	15,930	2,557	305	0
ต่างชาติ	102,682	87,430	15,252	6,713	26,962	0
รายย่อย	136,430	167,612	-31,182	-9,270	-27,267	0

ที่มา: สายงานวิจัย บล. เอเชีย พลัส

### ความสัมพันธ์สถานะของนักลงทุนต่างประเทศ ในตราสารทุน และ SET50 Futures



ที่มา: สายงานวิจัย บล. เอเชีย พลัส

### คาดการณ์ Spread ณ สิ้นเดือนจาก ASPS Model

	เป้าหมาย Spread ซีรียัล - ซีรียัล					
	S50N21	S50Q21	S50U21	S50V21	S50X21	S50Z21
	ณ 29 ก.ค.64	ณ 30 ส.ค.64	ณ 29 ก.ย.64	ณ 28 ต.ค.64	ณ 29 พ.ย.64	ณ 29 ธ.ค.64
S50N21						
S50Q21	-4.23					
S50U21	-4.74	-0.51				
S50V21	-5.58	-1.35	-0.84			
S50X21	-6.71	-2.47	-1.97	-1.13		
S50Z21	-6.31	-2.08	-1.57	-0.73	0.40	

\*สมมติฐานอัตราดอกเบี้ยนโยบายระหว่าง ต.ค. - ธ.ค. 64 เท่ากับ 0.5%

ที่มา: สายงานวิจัย บล. เอเชีย พลัส

### SET50 ที่ระดับค่า PER ต่างๆ

SET 50 Sensitivity	(ล้านบาท)	ม.ค. 62E	มี.ค. 62E	เม.ย. 62E	พ.ค. 62E	มิ.ย. 62E	ก.ย. 62E	ธ.ค. 62E
PER 15.5	898	870	857	843	830	789	748	
PER 16	926	899	885	871	857	815	773	
PER 16.5	955	927	912	898	883	840	797	
PER 17	984	955	940	925	910	866	821	
PER 17.5	1,013	983	967	952	937	891	845	
PER 18	1,042	1,011	995	979	964	916	869	
PER 18.5	1,071	1,039	1,023	1,007	990	942	893	
PER 19	1,100	1,067	1,050	1,034	1,017	967	918	

ที่มา: สายงานวิจัย บล. เอเชีย พลัส





### Single Stock Futures

#### Long COM7U21

ภาพการต่อยอดธุรกิจใหม่เพิ่มเติมเริ่มปรากฏชัดเจน ทิศทางความต้องการสินค้าไอทีที่ยังเป็นขาขึ้น COM7 มีแผนเปิดรับโอกาสธุรกิจเต็มที่จะผ่านการให้สินเชื่อทั้งตนเอง+พันธมิตร เชื่อเติบโตสูงได้ทั้งปี จึงปรับเพิ่มกำไร คาดปี 2564 เดบิต 48.1% มูลค่าหุ้นใหม่ที่ 80 บาท ยังไม่รวม Upside ธุรกิจสินเชื่อที่ช่วยต่อยอดระยะยาวด้วยยังให้ Upside 20%

ภาพทางเทคนิค เกิดแรงซื้อกลับจากบริเวณแนวรับสำคัญที่ 65.75 บาท โดยแท่งเทียนส่งสัญญาณบวกจากการทำจังหวะ Higher Low โดยระยะถัดไปที่ต้านแนวต้าน EMA 10 วัน บริเวณ 67.00 บาท หากผ่านได้ จะเปิด Upside ไปที่ 69.00 บาท

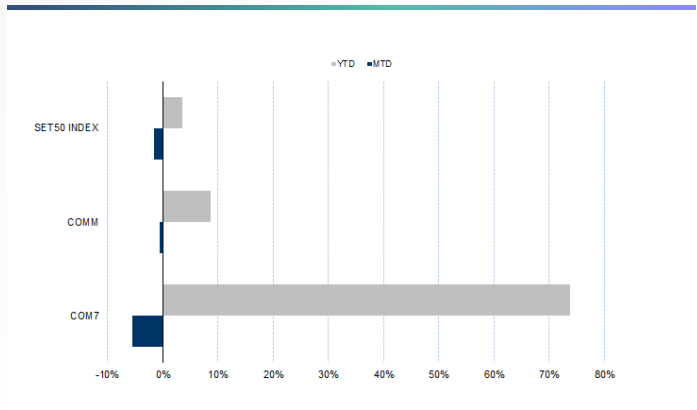
#### กลยุทธ์การลงทุน

แนะนำถือ Long COM7U21 หุ้น 68.05 บาท ปัจจุบันกำไร 5.75% เป้าทำกำไร 71.00 บาท และ Stop Profit ที่หุ้น

Future								Underlying			
Future	Settle Price	Basis	ASP Theory Price	Vol	OI	OI Change	Leverage	Upside	PER 64F	PBV 64F	EPS GROWTH 64F
COM7U21	67.80	0.05		568	2858	317	10.46	18.08%	36.83	16.67	48.13%

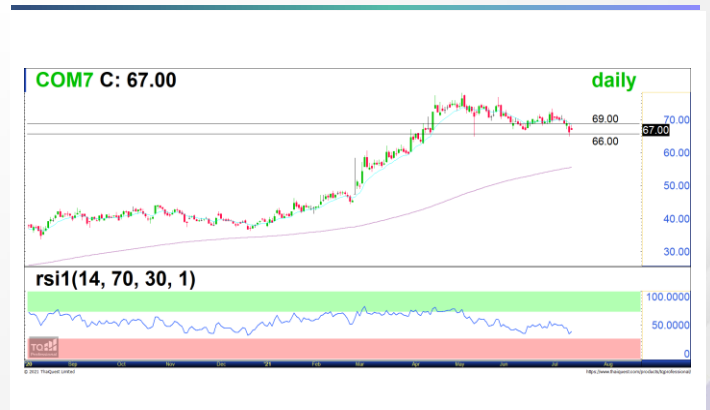
ที่มา: สายงานวิจัย บล. เอเชีย พลัส

#### Historical Price



ที่มา: สายงานวิจัย บล. เอเชีย พลัส

#### คำนวณกำไรขาดทุนของ Stock Futures



ที่มา: สายงานวิจัย บล. เอเชีย พลัส

# DERIVATIVES TALK

## กลยุทธ์การลงทุนอนุพันธ์

BY RESEARCH DIVISION



### Long SCCU21

คาดการณ์กำไร 2Q64 ที่ 1.5 หมื่นล้านบาท เพิ่มขึ้น 1%QoQ ธุรกิจปิโตรเคมีมีโมเมนตัมดี ต่อเนื่องจากงวด 1Q64 และได้ผลบวกจาก Spread ที่เพิ่มขึ้นในสายธุรกิจ PVC ช่วยชดเชย Stock Gain ที่มีไม่มากเหมือนงวด 1Q64 ธุรกิจซีเมนต์ได้รับผลกระทบบ้างจากภาคการก่อสร้างที่ชะลอตัวในเดือน มิ.ย. ส่วนธุรกิจ Packaging เด็บโตได้จากการทำงานการเงินรวมกับ SOVI และ Go-Pak ประเมินราคาเหมาะสมสิ้นปี 2564 ด้วยวิธี DCF ได้ที่ 500 บาท เทียบเท่า PER 12.8 เท่า มี Upside 19% Dividend Yield อีก 4.17%

ภาพทางเทคนิค พอร์มฐานบริเวณ 420 บาท พร้อมทำจังหวะ Higher Low โดยล่าสุดยืนเหนือเส้น EMA 10 วัน บริเวณ 421 บาท เป็นจุดเปิด Upside โดยมีเป้าหมายทำกำไรอยู่บริเวณ แนวต้านที่ 435 บาท

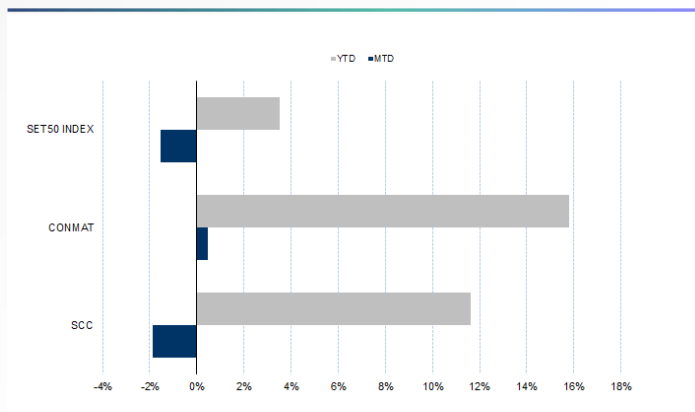
### กลยุทธ์การลงทุน

แนะนำถือ Long SCCU21 ทุน 423 บาท ปัจจุบันขาดทุน 4.75% เป้าทำกำไร 435 บาท และ Cut Loss 5 บาทจากทุน

Future								Underlying			
Future	Settle Price	Basis	ASP Theory Price	Vol	OI	OI Change	Leverage	Upside	PER 64F	PBV 64F	EPS GROWTH 64F
SCCU21	422.93	0.93		162	3045	142	15.21	18.48%	10.80	1.46	37.38%

ที่มา: สายงานวิจัย บล. เอเชีย พลัส

### Historical Price



ที่มา: สายงานวิจัย บล. เอเชีย พลัส

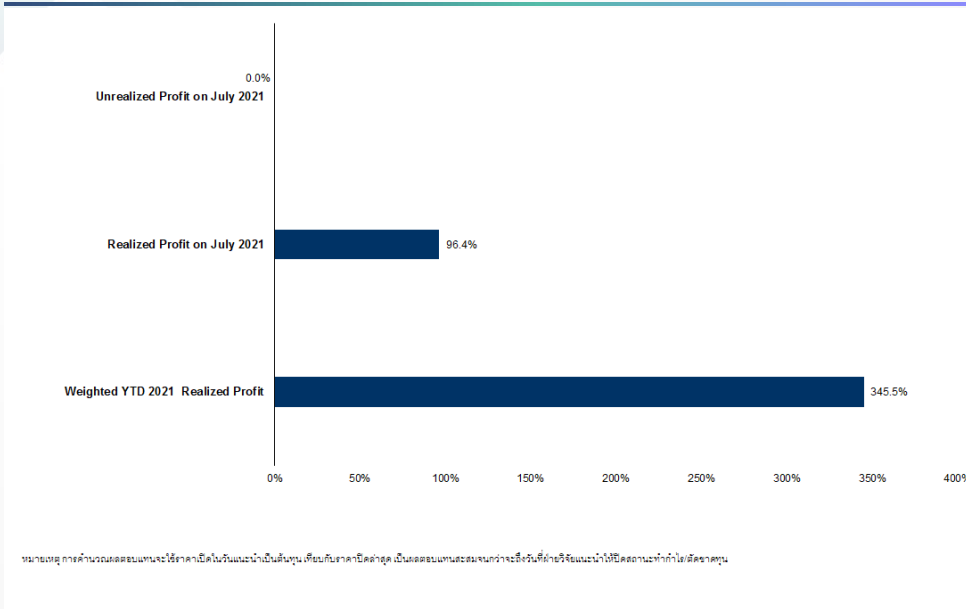
### Technical Chart



ที่มา: สายงานวิจัย บล. เอเชีย พลัส



### Tracking Performance



ที่มา: สายงานวิจัย บล. เอเชีย พลัส

### Top 20 Most Active Volume

	Future	Settle Price	Basis	Vol	OI	OI Change	Leverage	Resistance	Support
1	GUNKULU21	4.76	0.00	4436	140075	-73	17.89	4.80	4.66
2	CHGU21	4.04	0.00	3786	31848	-584	15.19	4.36	3.91
3	PSLU21	18.41	-0.09	2936	8871	1639	17.39	19.78	18.20
4	CKPU21	5.80	0.05	2266	7781	-1154	6.05	5.90	5.59
5	GPSCU21	79.20	0.20	2107	2589	-486	9.00	80.50	74.63
6	BCHU21	23.74	-0.26	2057	4646	1409	19.14	25.09	22.84
7	TPIPLU21	1.80	0.02	2012	27381	500	11.71	1.91	1.80
8	PTGU21	17.35	-0.05	1798	10222	25	6.19	18.21	16.75
9	WHAU21	3.16	-0.02	1554	26292	515	7.61	3.22	3.05
10	CPNU21	50.70	0.45	1547	1145	84	9.38	52.56	49.39
11	TUU21	22.59	-0.41	1538	3377	6	12.61	22.68	20.09
12	ORIU21	8.65	-0.05	1520	14940	-501	8.48	8.76	8.25
13	SUPERU21	0.94	0.02	1515	156058	-1500	6.05	0.95	0.92
14	BECU21	14.28	-0.02	1374	8780	-825	19.81	14.39	13.61
15	ITDU21	2.39	0.01	1342	20589	1089	15.66	2.45	2.23
16	IRPCU21	3.72	0.04	1086	63385	1027	10.76	3.83	3.64
17	BDMISU21	22.90	-0.10	1079	5914	444	13.76	23.30	22.60
18	BEAUTYU21	1.60	0.02	1042	47045	1040	5.20	1.66	1.53
19	EPGU21	12.50	-0.20	1015	10239	12	20.89	13.03	11.55
20	MTCU21	61.50	-0.50	982	3155	-396	9.60	61.14	58.35

ที่มา: สายงานวิจัย บล. เอเชีย พลัส



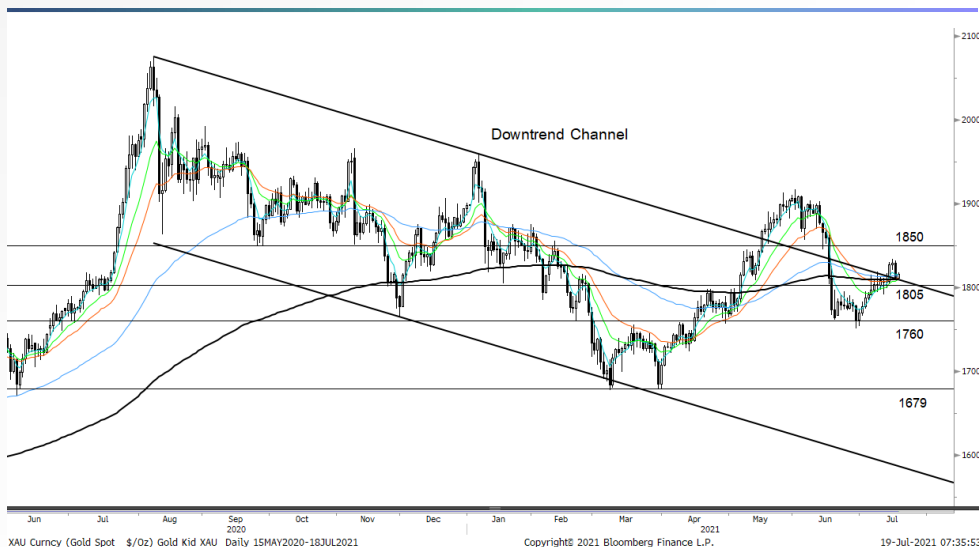
### Gold Futures

ราคาทองคำตลาดสหรัฐเมื่อคืนวันศุกร์ที่ผ่านมา ปรับลดลง 18.1 เหรียญฯ หรือ 1% ปิดอยู่ที่ 1,811 เหรียญฯ โดยมีแรงกดดันจากการตีตัวขึ้นของอัตราผลตอบแทนพันธบัตรสหรัฐ และการแข็งค่าของค่าเงินดอลลาร์สหรัฐ หลังสหรัฐเปิดเผยข้อมูลยอดค้าปลีกเพิ่มขึ้นเกินคาด หนุนให้ Dollar Index เพิ่มขึ้น 0.2% ปิดอยู่ที่ 92.71 จุด นอกจากนี้ราคาทองคำมีปัจจัยลบจากการขายของกองทุน SPDR Gold Trust ซึ่งเมื่อวันศุกร์รายงานปริมาณถือครองทองคำลดลงสู่ 1,028.55 ตัน ต่ำสุดรอบเกือบ 2 เดือน

### กลยุทธ์การลงทุน

ราคาทองคำ GFQ21 เมื่อคืนวันศุกร์ที่ผ่านมา ลดลง 140 บาท ปิดอยู่ที่ 28,310 บาท (1,817 เหรียญฯ) สูงกว่าราคาทองคำตลาด spot ล่าสุดที่เคลื่อนไหวในรอบ 1,816 เหรียญฯ คาดราคา GFQ21 วันนี้จะอยู่ในกรอบ 28,150-28,500 บาท ทิศทางราคาทองคำยังแกว่งตัวในกรอบที่ประเมินไว้ 1810-1830 เหรียญฯ ฝ่ายวิจัยจึงแนะนำให้ Trading บริเวณ 28,200-28,520 บาท แต่หากราคาขยับขึ้นไปแตะกรอบบน แนะนำให้รอเปิดสถานะ Short GFQ21 และกำหนดจุด Cut Loss ไว้ 100 บาท ป้องกันความเสี่ยงหากราคาทองคำเคลื่อนไหวผิดจากคาด

### เทคนิค Gold Spot



ที่มา: สายงานวิจัย บล. เอเชีย พลัส

### Gold Futures

FUTURES	Last	Chg	%Chg	Vol	OI	OI Chg
GFQ21	28,450	-10	-0.04	164	354	-44
GFV21	28,500	20	0.07	19	181	8
GFZ21	28,540	-20	-0.07	14	29	9

### Mini Gold Futures

FUTURES	Last	Chg	%Chg	Vol	OI	OI Chg
GF10Q21	28,480	-20	-0.07	2,777	6,448	35
GF10V21	28,510	-20	-0.07	2,335	4,627	6
GF10Z21	28,550	-20	-0.07	945	902	-28

หมายเหตุ : ราคาปิดของ Gold Futures (Night Session) Settle ณ เวลา 22.00 น. และปริมาณการซื้อขายเกิดขึ้นในช่วงเวลา 19.30-22.30 น.

ที่มา: สายงานวิจัย บล. เอเชีย พลัส



# DERIVATIVES TALK

## กลยุทธ์การลงทุนอนุพันธ์

BY RESEARCH DIVISION



### GOLD Technical

ทิศทางราคาทองคำ มีแรงซื้อกลับ เข้าสู่กรอบ Trading ที่ \$1760-\$1805 ระยะถัดไปหากไม่หลุดกรอบล่าง คาดอาจเห็นจังหวะการเกิด Technical Rebound ที่ \$1805 และ \$1850 แต่ต้องระวังหากหลุดกรอบล่าง มีความเสี่ยงเปิด Downside มาที่ \$1679

### ASPS Gold Valuation Matrix (เหรียญฯ / ทรอยออนซ์)

	←												→											
	93	94	95	96	97	98	99	100	101	102	103	93	94	95	96	97	98	99	100	101	102	103		
40	1,617.66	1,589.21	1,560.76	1,532.31	1,503.86	1,475.41	1,446.96	1,418.52	1,390.07	1,361.62	1,333.17	1,617.66	1,589.21	1,560.76	1,532.31	1,503.86	1,475.41	1,446.96	1,418.52	1,390.07	1,361.62	1,333.17		
43	1,616.71	1,588.26	1,559.81	1,531.36	1,502.91	1,474.47	1,446.02	1,417.57	1,389.12	1,360.67	1,332.22	1,616.71	1,588.26	1,559.81	1,531.36	1,502.91	1,474.47	1,446.02	1,417.57	1,389.12	1,360.67	1,332.22		
46	1,615.76	1,587.31	1,558.86	1,530.42	1,501.97	1,473.52	1,445.07	1,416.62	1,388.17	1,359.72	1,331.28	1,615.76	1,587.31	1,558.86	1,530.42	1,501.97	1,473.52	1,445.07	1,416.62	1,388.17	1,359.72	1,331.28		
49	1,614.82	1,586.37	1,557.92	1,529.47	1,501.02	1,472.57	1,444.12	1,415.67	1,387.23	1,358.78	1,330.33	1,614.82	1,586.37	1,557.92	1,529.47	1,501.02	1,472.57	1,444.12	1,415.67	1,387.23	1,358.78	1,330.33		
52	1,613.87	1,585.42	1,556.97	1,528.52	1,500.07	1,471.62	1,443.18	1,414.73	1,386.28	1,357.83	1,329.38	1,613.87	1,585.42	1,556.97	1,528.52	1,500.07	1,471.62	1,443.18	1,414.73	1,386.28	1,357.83	1,329.38		
55	1,612.92	1,584.47	1,556.02	1,527.57	1,499.13	1,470.68	1,442.23	1,413.78	1,385.33	1,356.88	1,328.43	1,612.92	1,584.47	1,556.02	1,527.57	1,499.13	1,470.68	1,442.23	1,413.78	1,385.33	1,356.88	1,328.43		
58	1,611.97	1,583.53	1,555.08	1,526.63	1,498.18	1,469.73	1,441.28	1,412.83	1,384.38	1,355.94	1,327.49	1,611.97	1,583.53	1,555.08	1,526.63	1,498.18	1,469.73	1,441.28	1,412.83	1,384.38	1,355.94	1,327.49		
61	1,611.03	1,582.58	1,554.13	1,525.68	1,497.23	1,468.78	1,440.33	1,411.89	1,383.44	1,354.99	1,326.54	1,611.03	1,582.58	1,554.13	1,525.68	1,497.23	1,468.78	1,440.33	1,411.89	1,383.44	1,354.99	1,326.54		
64	1,610.08	1,581.63	1,553.18	1,524.73	1,496.28	1,467.84	1,439.39	1,410.94	1,382.49	1,354.04	1,325.59	1,610.08	1,581.63	1,553.18	1,524.73	1,496.28	1,467.84	1,439.39	1,410.94	1,382.49	1,354.04	1,325.59		
67	1,609.13	1,580.68	1,552.24	1,523.79	1,495.34	1,466.89	1,438.44	1,409.99	1,381.54	1,353.09	1,324.65	1,609.13	1,580.68	1,552.24	1,523.79	1,495.34	1,466.89	1,438.44	1,409.99	1,381.54	1,353.09	1,324.65		
70	1,608.19	1,579.74	1,551.29	1,522.84	1,494.39	1,465.94	1,437.49	1,409.04	1,380.60	1,352.15	1,323.70	1,608.19	1,579.74	1,551.29	1,522.84	1,494.39	1,465.94	1,437.49	1,409.04	1,380.60	1,352.15	1,323.70		
73	1,607.24	1,578.79	1,550.34	1,521.89	1,493.44	1,464.99	1,436.55	1,408.10	1,379.65	1,351.20	1,322.75	1,607.24	1,578.79	1,550.34	1,521.89	1,493.44	1,464.99	1,436.55	1,408.10	1,379.65	1,351.20	1,322.75		

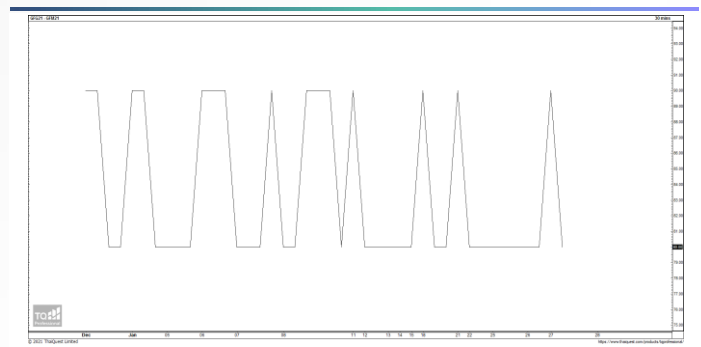
ที่มา: สายงานวิจัย บล. เอเชีย พลัส

### การแปลงราคาทองคำให้เป็นบาท

GOLD Londin AM ( USD/Ounce)	FX ( บาท/ USD)				
	30.50	30.75	31.00	31.25	31.50
1,760	25,516	25,725	25,934	26,143	26,352
1,790	25,951	26,163	26,376	26,589	26,801
1,820	26,385	26,602	26,818	27,034	27,251
1,850	26,820	27,040	27,260	27,480	27,700
1,880	27,255	27,479	27,702	27,926	28,149
1,910	27,690	27,917	28,144	28,371	28,598
1,940	28,125	28,356	28,586	28,817	29,047
1,970	28,560	28,794	29,028	29,262	29,497
2,000	28,995	29,233	29,470	29,708	29,946

ที่มา: สายงานวิจัย บล. เอเชีย พลัส

### Spread ระหว่าง GFQ21 - GFZ21



ที่มา: สายงานวิจัย บล. เอเชีย พลัส

### คำนวณกำไรขาดทุนของ Gold Futures

นิลกองทุนรายย่อย				
(ค่าธรรมเนียม 490.10 บาท/สัญญา/ข้าง)				
ราคาปิด future	เปลี่ยนแปลง	กำไร (ขาดทุน)	ค่าธรรมเนียม+ VAT (บาท)	กำไร (ขาดทุน)สุทธิ
28,700.00	250.0	12,500	(1,049)	11,451
28,650.00	200.0	10,000	(1,049)	8,951
28,600.00	150.0	7,500	(1,049)	6,451
28,550.00	100.0	5,000	(1,049)	3,951
28,500.00	50.0	2,500	(1,049)	1,451
<b>28,450.00</b>	<b>0.0</b>	<b>-</b>	<b>(1,049)</b>	<b>(1,049)</b>
28,400.00	-50.0	(2,500)	(1,049)	(3,549)
28,350.00	-100.0	(5,000)	(1,049)	(6,049)
28,300.00	-150.0	(7,500)	(1,049)	(8,549)
28,250.00	-200.0	(10,000)	(1,049)	(11,049)
28,200.00	-250.0	(12,500)	(1,049)	(13,549)

ที่มา: สายงานวิจัย บล. เอเชีย พลัส

### คำนวณกำไรขาดทุนของ Mini Gold Futures

นิลกองทุนรายย่อย				
(ค่าธรรมเนียม 98.10 บาท/สัญญา/ข้าง)				
ราคาปิด future	เปลี่ยนแปลง	กำไร (ขาดทุน)	ค่าธรรมเนียม+ VAT (บาท)	กำไร (ขาดทุน)สุทธิ
28,730.00	250.0	2,500	(210)	2,290
28,680.00	200.0	2,000	(210)	1,790
28,630.00	150.0	1,500	(210)	1,290
28,580.00	100.0	1,000	(210)	790
28,530.00	50.0	500	(210)	290
<b>28,480.00</b>	<b>0.0</b>	<b>-</b>	<b>(210)</b>	<b>(210)</b>
28,430.00	-50.0	(500)	(210)	(710)
28,380.00	-100.0	(1,000)	(210)	(1,210)
28,330.00	-150.0	(1,500)	(210)	(1,710)
28,280.00	-200.0	(2,000)	(210)	(2,210)
28,230.00	-250.0	(2,500)	(210)	(2,710)

ที่มา: สายงานวิจัย บล. เอเชีย พลัส