

คาดการณ์ SET50-SET100 งวด 2H57 ฉบับสมบูรณ์

SET Index	1,458.02 จุด
มูลค่าตลาด	13,061 พันล้านบาท
PER	14.1 เท่า

ฝ่ายวิจัยได้คยนำเสนอกลยุทธ์ SET50-SET100 Plays สำหรับหุ้นที่เข้าคำนวณ SET50 และ SET100 งวด 2H57 (ประกาศใช้ 1 ก.ค.-31 ธ.ค. 2557) (ฝ่ายวิจัยได้จัดทำรายงานเบื้องต้นไปตั้งแต่วันที่ 8 พ.ค. ที่ผ่านมา) หลังจากได้ข้อมูลครบถ้วน ได้รายชื่อหุ้นตามตารางด้านล่างนี้

- แนะนำ KKP เป็น Top pick สำหรับหุ้นที่เข้า SET50 โดยฝ่ายวิจัยได้ปรับเพิ่ม fair value และปรับคำแนะนำเป็น ซื้อ
- แนะนำกิจการ BJCHI เป็น Top pick สำหรับหุ้นที่เข้า SET100
- กลยุทธ์การลงทุน แนะนำให้ทยอยซื้อก่อนเข้าคำนวณจริงราว 3-4 สัปดาห์ โดยสถิติ 10 ปีย้อนหลัง พบว่า หุ้นที่จะเข้าคำนวณ SET50 ถ้าซื้อในช่วงเวลาดังกล่าวจะให้ผลตอบแทนเฉลี่ยสูงถึง 6.5 - 7.5% ด้วยความน่าจะเป็น 80% ขณะที่ SET100 ให้ผลตอบแทนราว 2.5 - 3.0% ด้วยความน่าจะเป็น 60 - 70%

หุ้นที่จะถูกคัดเลือกเข้า/ออก SET50 และ SET100 รอบ 2H57

Company	Rec.	Price		Upside	PER(X)		Dividend Yield(%)		EPS Growth(%)	
		06/06/2014 (B)	Fair Value (B)		2557F	2558F	2557F	2558F	2557F	2558F
หุ้นที่คาดว่าจะเข้า SET50										
M	HOLD	58	58.00	0.0%	25.73	23.63	2.84	3.17	0.00	0.09
KKP	BUY	44.75	52.20	16.6%	8.57	7.41	5.84	0.00	-0.02	0.16
หุ้นที่คาดว่าจะออกจาก SET50										
CK	BUY	21.9	20.19	-7.8%	26.36	24.49	2.28	2.28	-0.82	0.08
THAI	HOLD	14.3	15.30	7.0%	NM	22.88	0.00	0.00	-0.24	-1.15
หุ้นที่คาดว่าจะเข้า SET100										
M	HOLD	58	58.00	0.0%	25.73	23.63	2.84	3.17	0.00	0.09
BJCHI	HOLD	39	39.50	1.3%	11.85	9.96	6.02	0.00	-0.13	0.19
NYT	BUY	18.4	0.00	-100.0%	22.06	19.20	1.81	2.08	0.29	0.15
PSL	HOLD	27.25	27.00	-0.9%	33.56	24.56	1.65	2.20	0.60	0.37
MEGA	n.a.	n.a.	n.a.	n.a.	n.a.	n.a.	n.a.	n.a.	n.a.	n.a.
EARTH	n.a.	n.a.	n.a.	n.a.	n.a.	n.a.	n.a.	n.a.	n.a.	n.a.
MC	n.a.	n.a.	n.a.	n.a.	n.a.	n.a.	n.a.	n.a.	n.a.	n.a.
NOK	n.a.	n.a.	n.a.	n.a.	n.a.	n.a.	n.a.	n.a.	n.a.	n.a.
THREL	n.a.	n.a.	n.a.	n.a.	n.a.	n.a.	n.a.	n.a.	n.a.	n.a.
UMI	n.a.	n.a.	n.a.	n.a.	n.a.	n.a.	n.a.	n.a.	n.a.	n.a.
หุ้นที่คาดว่าจะออกจาก SET100										
TASCO	BUY	56.75	69.00	21.6%	9.87	9.02	3.08	3.08	0.06	0.09
SSI	SELL	0.38	0.18	-52.3%	NM	NM	0.00	0.00	-0.41	-0.68
THRE	BUY	3.44	4.46	29.5%	15.78	14.09	0.00	3.55	-1.27	0.12
DCC	HOLD	59	55.78	-5.5%	17.64	15.78	5.67	6.34	0.05	0.12
SF	BUY	5.4	7.80	44.4%	10.88	10.08	1.75	1.86	0.28	0.08
CHG	BUY	12.7	11.40	-10.2%	30.22	27.21	2.32	2.57	0.12	0.11
SC	BUY	3.22	4.45	38.1%	7.24	7.04	5.52	5.68	0.46	0.03
JMART	HOLD	14.3	7.70	-46.2%	NM	NM	0.00	0.00	-1.00	n.a.
MBK	n.a.	n.a.	n.a.	n.a.	n.a.	n.a.	n.a.	n.a.	n.a.	n.a.
N-PARK	n.a.	n.a.	n.a.	n.a.	n.a.	n.a.	n.a.	n.a.	n.a.	n.a.

ที่มา : ฝ่ายวิจัย ASP

ประสิทธิ์ รัตนกิจมงคล, CISA, CFA

prasit@asiaplus.co.th

เลขทะเบียนนักวิเคราะห์ : 025917

ผู้ช่วยนักวิเคราะห์

พชชัย ภัทราวิชญ์

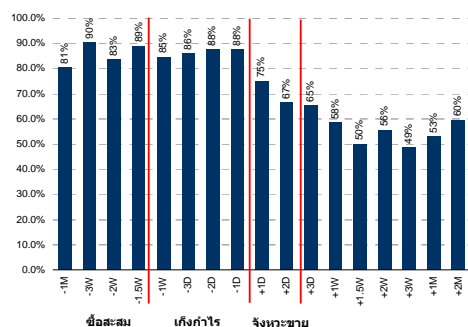
เลขทะเบียนนักวิเคราะห์ : 052647

ข้อมูลในเอกสารฉบับนี้ รวบรวมมาจากแหล่งข้อมูลที่น่าเชื่อถือ อย่างไรก็ดี บมจ. หลักทรัพย์ เอเชีย พลัส ไม่สามารถที่ยืนยันหรือรับรองความถูกต้องของข้อมูลเหล่านี้ได้ ไม่ว่าประการใด ๆ บทวิเคราะห์ในเอกสารนี้ จัดทำขึ้นโดยอ้างอิงหลักเกณฑ์ทางวิชาการเกี่ยวกับหลักการวิเคราะห์ และมีได้เป็นการชี้แนะ หรือเสนอแนะให้ซื้อหรือขายหลักทรัพย์ใด ๆ การตัดสินใจซื้อหรือขายหลักทรัพย์ใด ๆ ของผู้อ่าน ไม่ว่าจะเกิดจากการอ่านบทความในเอกสารนี้หรือไม่ก็ตาม ล้วนเป็นผลจากการใช้วิจารณญาณของผู้อ่าน โดยไม่มีส่วนเกี่ยวข้องกับหรือพันธะผูกพันใด ๆ กับ บมจ. หลักทรัพย์ เอเชีย พลัส ไม่ว่ากรณีใด

หุ้นที่ได้รับคัดเลือกเข้าคำนวณ ราคา มักจะตอบรับขึ้นเสมอๆ

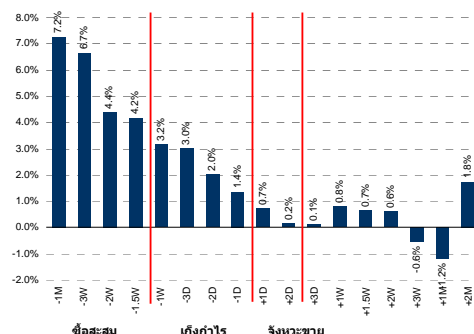
จากการศึกษาข้อมูลในอดีต 10 ปีย้อนหลัง พบว่า หุ้นที่ถูกคัดเลือกเข้า SET50-SET100 ราคา มักจะปรับตัวขึ้นตอบรับเชิงบวกต่อการประกาศ ส่วนทางกับหุ้นที่คาดว่าจะถูกคัดออกก็มักจะปรับตัวลง โดยหุ้นที่คาดว่าจะเข้าคำนวณ SET50 ซ้ำก่อนเข้าคำนวณจริง (1 ก.ค.) รว 3 - 4 สัปดาห์ ในอดีตให้ผลตอบแทนเฉลี่ยสูงถึง 6.5 - 7.5% ด้วยความน่าจะเป็นที่ผลตอบแทนเป็นบวกสูงถึงกว่า 80% ส่วนหุ้นที่คาดว่าจะเข้าคำนวณ SET100 ซ้ำก่อนเข้าคำนวณจริง 3 - 4 สัปดาห์เช่นกัน ในอดีตให้ผลตอบแทนเฉลี่ยราว 2.5 - 3.0% ด้วยความน่าจะเป็นที่ผลตอบแทนเป็นบวกราว 60 - 70%

โอกาสให้ผลตอบแทนของหุ้นที่ถูกเข้าเข้าสู่ SET50 เมื่อเลือกลงทุน ณ ช่วงต่างๆ ตั้งแต่ปี 2547-ปัจจุบัน



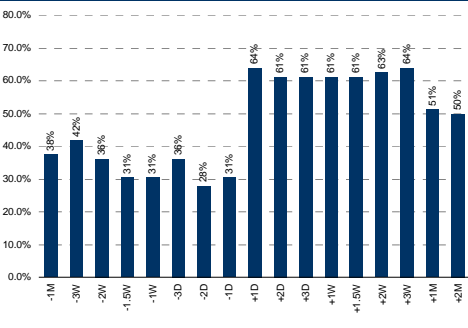
ที่มา : ฝ่ายวิจัย ASP

ผลตอบแทนเฉลี่ยของหุ้นที่ถูกเข้าเข้าสู่ SET50 เมื่อเลือกลงทุน ณ ช่วงต่างๆ ตั้งแต่ปี 2547-ปัจจุบัน



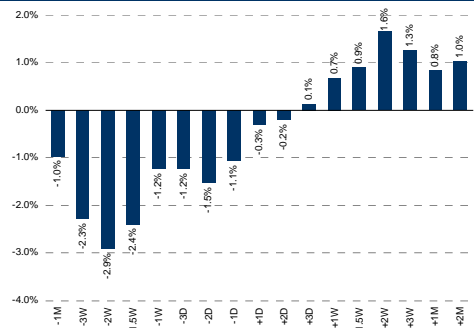
ที่มา : ฝ่ายวิจัย ASP

โอกาสให้ผลตอบแทนของหุ้นที่ถูกคัดออกจาก SET50 เมื่อเลือกลงทุน ณ ช่วงต่างๆ ตั้งแต่ปี 2547-ปัจจุบัน



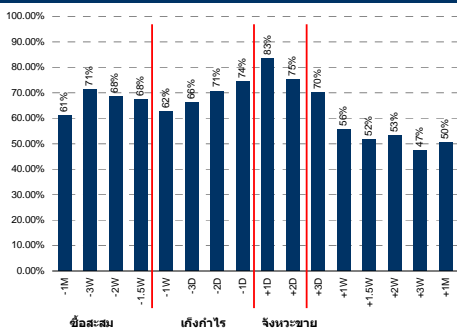
ที่มา : ฝ่ายวิจัย ASP

ผลตอบแทนเฉลี่ยของหุ้นที่ถูกคัดออกจาก SET50 เมื่อเลือกลงทุน ณ ช่วงต่างๆ ตั้งแต่ปี 2547-ปัจจุบัน

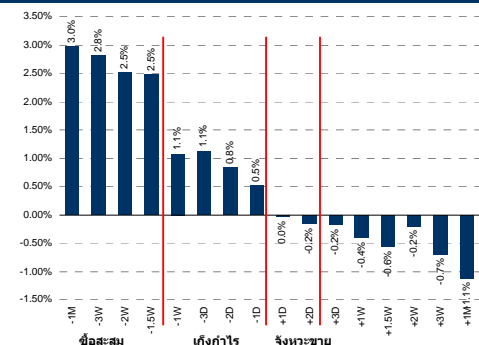


ที่มา : ฝ่ายวิจัย ASP

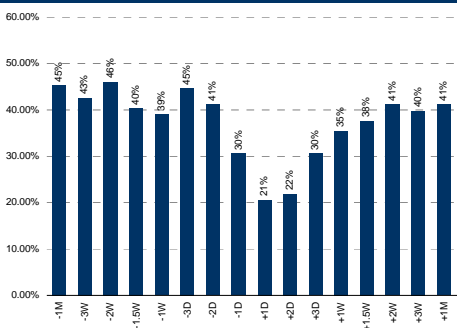
โอกาสให้ผลตอบแทนของหุ้นที่ถูกนำเข้าสู่ SET100 เมื่อเลือกลงทุน ณ ช่วงต่างๆ ตั้งแต่ปี 2549-ปัจจุบัน



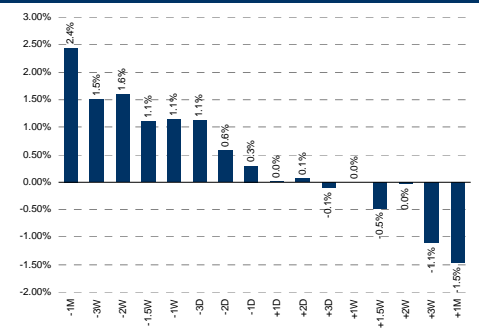
ผลตอบแทนเฉลี่ยของหุ้นที่ถูกนำเข้าสู่ SET100 เมื่อเลือกลงทุน ณ ช่วงต่างๆ ตั้งแต่ปี 2549-ปัจจุบัน



โอกาสให้ผลตอบแทนของหุ้นที่ถูกคัดออกจาก SET100 เมื่อเลือกลงทุน ณ ช่วงต่างๆ ตั้งแต่ปี 2549-ปัจจุบัน



ผลตอบแทนเฉลี่ยของหุ้นที่ถูกคัดออกจาก SET100 เมื่อเลือกลงทุน ณ ช่วงต่างๆ ตั้งแต่ปี 2549-ปัจจุบัน



ที่มา : ฝ่ายวิจัย ASP

ที่มา : ฝ่ายวิจัย ASP

SET50 : KKP เริ่มฟื้นตัวในงวด 2H57 เลือกเป็น Top pick

หุ้นที่คาดว่าจะเข้า SET50 ฝ่ายวิจัยแนะนำ KKP (FV@B52.20) เริ่มเห็นสัญญาณบวกชัดเจนมากขึ้นในกลุ่มธุรกิจตลาดทุน ซึ่งประกอบด้วย ธุรกิจหลักทรัพย์ IB และการบริหารสินทรัพย์ ได้แก่ เงินลงทุน รวมถึงสินเชื่อรายย่อย ซึ่งมีสัดส่วนรวมกันถึง 78% และช่วยเพิ่ม upside ของประมาณการการเติบโตของกำไรสุทธิปี 2557 ของ KKP ที่ฝ่ายวิจัยประเมินไว้พร้อมทั้งปรับ fair value ขึ้นจากเป็น 52.20 บาท จากเดิม 42 บาท (เพิ่มขึ้น 24.3%)

ขณะที่ M (FV@B 58) แนวโน้มช่วงที่เหลือของปี 2557 คาดจะฟื้นตัวดีขึ้น โดยงวด 2Q57 ได้แรงหนุนจากช่วงฤดูกาลขายในเทศกาลปิดเทอมและวันหยุดยาว มาช่วยกระตุ้นยอดขายเพิ่มมากขึ้น ทั้งยอดขายสาขาเดิมมีสัญญาณดีขึ้น รวมทั้งแผนขยายสาขาใหม่ แต่เนื่องจากราคาหุ้นในตลาดปัจจุบัน ใกล้เคียงกับ Fair Value ที่นักวิเคราะห์ ASP ประเมินไว้ ฝ่ายวิจัยแนะนำเพียง ถือ เพื่อรับปันผลเฉลี่ย 3% ต่อปี แต่อาจเก็งกำไรระยะสั้นได้

SET100 : BJCHI แนะนำเก็งกำไร

หุ้นที่เข้าข่ายคัดเลือกเข้า SET100 หลายบริษัทอาจมี upside จำกัด แต่อาจเลือกลงทุนระยะสั้นๆ ได้ โดยพบว่าหุ้นที่น่าสนใจในระยะสั้น 2 บริษัท คือ BJCHI และอาจเลือกเก็งกำไร EARTH โดยมีรายละเอียด ดังนี้

BJCHI : เป็นผู้ประกอบการรับเหมาก่อสร้าง ที่เน้น วิศวกรรมโครงสร้างเหล็ก ในอุตสาหกรรมปิโตรเคมี เหมืองแร่ โดยมีฐานะลูกค้าหลักอยู่ในประเทศออสเตรเลีย และ บราซิล เป็นต้น โดยผลประกอบการงวด 1Q57 พบว่ากำไรจากการดำเนินงานลดลง 34%qoq เนื่องจากงานโครงการต่างๆ จะรับรู้ได้ในงวด 2Q57 ส่วนงานใหม่ที่เข้ามาอยู่ในระยะเริ่มต้น ขณะที่แนวโน้มดีขึ้นในช่วง 2Q57 เป็นต้นไปตามการรับรู้รายได้ ปัจจุบันมี backlog อยู่ราว 3-4 พันล้านบาท ซึ่งเป็นมูลค่าไม่มากนัก จึงต้องหวังพึ่งงานใหม่ๆ ที่จะเข้ามา ซึ่งในขณะนี้จะมีงานใหม่จากประเทศบราซิล และงานประมูลใหม่ๆ ซึ่งจะทราบผลเร็วๆ นี้ ทั้งนี้ลักษณะธุรกิจของ BJCHI จะคล้ายกับ STPI และ SRICHA การเติบโตจึงพึ่งพามากจากภายนอกเป็นหลัก และมีค่า Expected P/E ที่ใกล้เคียงกัน กล่าวคือ BJCHI มี P/E 10 เท่า, P/B 2.4 เท่า, Dividend Yield 5.8% ขณะที่ SRICHA มี P/E 11 เท่า, P/B 4 เท่า, Dividend Yield 7.5% และ STPI มี P/E 9 เท่า, P/B 3 เท่า, Dividend Yield 3.6%

EARTH : คาดการณ์ยอดขายถ่านหินในประเทศ งวด 1Q57 สูงกว่าช่วงเดียวกันปีก่อน เนื่องจากบริษัทเน้นทำตลาดรายย่อยมากขึ้น ขณะที่ยอดขายต่างประเทศยังคงทรงตัวได้ดีจากคำสั่งซื้อทั้งในจีน และอินเดีย แต่ราคาถ่านหินที่ยังมีแนวโน้มที่ทรงตัว จึงทำให้รายได้รวมยังคงใกล้เคียงกับ 1Q56 โดยตั้งเป้ายอดขายถ่านหินในปีนี้ไว้ที่จำนวน 9 ล้านตัน เพิ่มขึ้นจากปีที่แล้วที่ 8.04 ล้านตัน และคาดการณ์ว่าจะอยู่ที่ 13,522.15 ล้านบาท กำไรสุทธิราว 1,294 ล้านบาท เติบโต 16.6%YoY แม้ว่าราคาถ่านหินโลกจะยังทรงตัวจากปัญหา oversupply ก็ตาม นอกจากนี้บริษัทฯ ยังมีแผนเปิดเหมืองใหม่ 5 ประเทศ ภายใน 5 ปี เช่น ฮองกง กัมพูชา อินโดนีเซีย ส่วนธุรกิจโรงไฟฟ้ายังอยู่ในระหว่างขั้นตอนการศึกษาความเป็นไปได้ของโครงการ นอกจากนี้ยังมีค่า P/E สั้นปี ราว 12.6 เท่า, P/B 4 เท่า และ Dividend Yield ราว 3.2%เทียบกับบริษัทอื่นๆ ที่ทำธุรกิจใกล้เคียงกัน คือ BANPU (P/E 19.5 เท่า, PBV 1 เท่า และ Dividend Yield 4%), LANNA (P/E 9.5 เท่า, PBV 1.2 เท่า และ Dividend Yield 8%)

ภาคการถือหุ้นใน SET50 รอบ 2H57

No.	Stocks	Free Float (%)	AVG MKT Cap (3Mnth)	No.	Stocks	Free Float (%)	AVG MKT Cap (3Mnth)
1	PTT	48.85	862,360,427,459.75	26	LH	52.14	99,621,974,455.23
2	ADVANC	36.22	680,838,830,570.00	27	MINT	50.97	99,199,014,006.01
3	PTTEP	34.68	620,091,533,113.56	28	HMPRO	43.25	92,671,446,413.79
4	SCB	76.23	544,951,406,998.51	29	BLA	40.86	86,596,318,102.12
5	SCC	67.70	507,498,305,084.75	30	SCCC	24.29	84,838,813,559.32
6	KBANK	79.71	438,270,843,309.64	31	TUF	60.33	78,367,043,000.69
7	CPALL	58.58	387,491,405,604.41	32	BJC	26.23	75,715,561,477.97
8	BBL	97.54	350,660,910,281.68	33	RATCH	37.75	74,871,610,169.49
9	PTTGC	42.02	318,064,915,677.19	34	BANPU	83.68	71,953,454,336.23
10	DTAC	29.38	276,732,894,076.27	35	BH	39.23	71,865,399,544.08
11	AOT	29.99	274,842,340,169.49	36	DELTA	36.86	71,354,456,733.05
12	KTB	44.93	258,651,886,082.63	37	IRPC	46.07	71,063,290,523.63
13	INTUCH	58.35	243,959,673,714.32	38	EGCO	40.82	68,815,221,694.92
14	BAY	27.99	226,030,213,500.65	39	JAS	73.72	58,024,596,837.42
15	BGH	45.10	216,834,007,772.19	40	ROBINS	38.84	57,806,147,019.66
16	CPF	54.03	214,571,356,929.15	41	M	24.63	49,372,663,347.46
17	CPN	40.52	200,666,847,457.63	42	PS	30.35	48,370,107,138.98
18	BIGC	41.44	152,016,737,288.14	43	THCOM	58.85	44,645,523,345.59
19	GLOW	30.89	112,330,678,662.16	44	TCAP	82.32	44,117,152,554.05
20	IVL	33.54	111,454,135,100.77	45	BCP	62.79	42,305,380,556.81
21	TOP	49.98	106,409,928,460.30	46	CENTEL	43.07	41,930,084,745.76
22	BEC	50.89	104,923,728,813.56	47	VGI	33.65	39,281,555,745.13
23	TMB	43.72	103,793,514,510.46	48	TTW	34.50	39,085,093,220.34
24	TRUE	39.72	101,317,467,125.97	49	GLOBAL	33.06	38,372,203,173.00
25	BTS	58.37	99,675,664,188.81	50	KKP	76.82	35,806,079,738.53
					BLAND	75.35	32,648,911,022.34
					HEMRAJ	49.98	32,625,875,069.88
					TISCO	74.26	32,333,582,428.28
					SPALI	65.48	31,922,071,606.83
					STPI	68.53	31,096,439,565.49

M, KKP จะถูกตัดเข้าคำนวณ SET50

CK, THAI จะถูกตัดออกจาก SET50

ที่มา : ฝ่ายวิจัย ASP

ภาคการถือหุ้น SET100 รอบ 2H57

No.	Stocks	Free Float (%)	AVG MKT Cap (3Mnth)	No.	Stocks	Free Float (%)	AVG MKT Cap (3Mnth)
1	PTT	48.85	862,360,427,459.75	51	BLAND	75.35	32,648,911,022.34
2	ADVANC	36.22	680,838,830,570.00	52	HEMRAJ	49.98	32,625,875,069.88
3	PTTEP	34.68	620,091,533,113.56	53	TISCO	74.26	32,333,582,428.28
4	SCB	76.23	544,951,406,998.51	54	SPALI	65.48	31,922,071,606.83
5	SCC	67.70	507,498,305,084.75	55	STPI	68.53	31,096,439,565.49
6	KBANK	79.71	438,270,843,309.64	56	THAI	48.96	29,681,998,457.78
7	CPALL	58.58	387,491,405,604.41	57	CK	60.29	28,883,830,482.77
8	BBL	97.54	350,660,910,281.68	58	QH	62.84	28,728,070,162.40
9	PTTGC	42.02	318,064,915,677.19	59	WHA	24.28	28,553,261,707.69
10	DTAC	29.38	276,732,894,076.27	60	PSL	39.17	27,956,056,542.71
11	AOT	29.99	274,842,340,169.49	61	STEC	69.20	27,162,405,970.03
12	KTB	44.93	258,651,886,082.63	62	BECL	68.63	25,994,025,423.73
13	INTUCH	58.35	243,959,673,714.32	63	TTA	72.98	25,538,430,550.27
14	BAY	27.99	226,030,213,500.65	64	LPN	82.86	24,371,540,331.17
15	BGH	45.10	216,834,007,772.19	65	TIPL	41.17	23,191,123,728.81
16	CPF	54.03	214,571,356,929.15	66	TTCL	48.43	21,332,203,389.83
17	CPN	40.52	200,666,847,457.63	67	ESSO	34.56	21,249,081,533.90
18	BIGC	41.44	152,016,737,288.14	68	MCOT	22.72	19,445,489,930.47
19	GLOW	30.89	112,330,678,662.16	69	AAV	45.50	19,306,288,135.59
20	IVL	33.54	111,454,135,100.77	70	MEGA	32.64	19,035,469,376.00
21	TOP	49.98	106,409,928,460.30	71	SAMART	55.51	19,003,639,390.53
22	BEC	50.89	104,923,728,813.56	72	BMCL	28.44	18,766,186,440.68
23	TMB	43.72	103,793,514,510.46	73	SIRI	84.87	18,499,740,603.47
24	TRUE	39.72	101,317,467,125.97	74	STA	56.13	18,497,084,745.76
25	BTS	58.37	99,675,664,188.81	75	EARTH	40.88	18,118,708,708.40
26	LH	52.14	99,621,974,455.23	76	ITD	66.17	18,105,673,866.74
27	MINT	50.97	99,199,014,006.01	77	BCH	36.70	17,783,804,479.12
28	HMPRO	43.25	92,671,446,413.79	78	SPCG	41.94	17,591,405,744.22
29	BLA	40.86	86,596,318,102.12	79	KCE	56.62	17,461,928,226.87
30	SCCC	24.29	84,838,813,559.32	80	GFPT	44.00	17,364,358,289.83
31	TUF	60.33	78,367,043,000.69	81	MAJOR	44.92	16,472,815,179.41
32	BJC	26.23	75,715,561,477.97	82	AMATA	69.96	16,100,849,152.54
33	RATCH	37.75	74,871,610,169.49	83	UV	33.99	15,609,745,980.90
34	BANPU	83.68	71,953,454,336.23	84	TICON	61.31	15,273,978,450.62
35	BH	39.23	71,865,399,544.08	85	AP	67.47	15,254,523,176.76
36	DELTA	36.86	71,354,456,733.05	86	BJCHI	25.22	13,346,440,677.97
37	IRPC	46.07	71,063,290,523.63	87	MC	24.55	13,309,830,508.47
38	EGCO	40.82	68,815,221,694.92	88	NOK	31.75	11,391,949,152.54
39	JAS	73.72	58,024,596,837.42	89	SRICHA	41.40	11,258,727,372.46
40	ROBINS	38.84	57,806,147,019.66	90	NYT	33.29	11,150,542,372.88
41	M	24.63	49,372,663,347.46	91	GUNKUL	35.29	10,162,476,859.06
42	PS	30.35	48,370,107,138.98	92	SVI	43.91	9,846,409,174.38
43	THCOM	58.85	44,645,523,345.59	93	ERW	44.07	9,625,078,708.67
44	TCAP	82.32	44,117,152,554.05	94	KTC	35.01	9,315,870,599.53
45	BCP	62.79	42,305,380,556.81	95	THREL	48.53	8,413,220,338.98
46	CENDEL	43.07	41,930,084,745.76	96	RS	44.49	8,149,461,583.83
47	VGI	33.65	39,281,555,745.13	97	LOXLEY	64.55	8,128,604,582.59
48	TTW	34.50	39,085,093,220.34	98	TFD	34.56	7,401,779,688.90
49	GLOBAL	33.06	38,372,203,173.00	99	ASP	73.70	7,224,898,466.90
50	KKP	76.82	35,806,079,738.53	100	UMI	49.87	7,018,132,996.53
					ANAN	41.61	7,013,987,796.61
					SUPER	21.42	6,811,259,967.52
					DEMCO	70.54	6,401,658,566.69
					AI	45.26	6,327,118,644.07
					AIT	70.35	6,098,705,836.75

คาดถูกตัดเข้าคำนวณ SET100

M, PSL, MEGA, EARTH, BJCHI, MC, NOK, NYT, THREL, UMI

คาดถูกตัดออกจาก SET100

CHG, DCC, JMART, MBK, N-PARK, SC, SF, SSI, TASCOS, THRE

ที่มา : ฝ่ายวิจัย ASP

รายชื่อหุ้นที่ถูกนำเข้ามาและถูกถอดออกจาก SET50 ตั้งแต่รอบ 1H47 จนถึง 1H57

SET50			SET50		
รอบ	รายชื่อหุ้นเข้า	รายชื่อหุ้นออก	รอบ	รายชื่อหุ้นเข้า	รายชื่อหุ้นออก
1H47	VNG TTNT	CGS LALIN	2H51	DTAC	KKP
2H47	TOP TPC TRUE UCOM KEST CK STEC PSL TTA	CIMBT DTDB TRUE GRAMMY MAJOR SCBL TUF GOLD SIRI	1H52	TSTH QH ESSO TTW BIGC	TPIPL AMATA MAJOR BECL RCL
1H48	SCIB ASP NPC AOT GJS	CPF UOBT DELTA AMATA QH	2H52	MBK BECL	QH TRUE
2H48	CPF TUF TOP CPALL MCOT RCL DELTA IRPC	KGI VNT TSTH VNG AP STEC TTNT MS	1H53	BCP QH TRUE	CCET ITD MBK
1H49	CPN GLOW MAKRO BGH BH	ASP GJS CK IRPC UBC	2H53	BLA HMPRO IVL TISCO TPIPL	BECL MCOT SCIB TPC TSTH
2H49	MINT AMATA CCET	ITV SHIN UCOM	1H54	BTS DCC KK ROBINS SSI STA	BCP HANA KSL PSL QH TTA
1H50	KSL IRPC	KEST THCOM	2H54	BCP PTTGC	PTTAR PTTCH
2H50	RRC	TISCO	1H55	BJC SPALI TPC	KKP SSI TTW
1H51	PS MAJOR PTTAR	SSI ATC RRC	2H55	HEMRAJ INTUCH	STA TPC
			1H56	JAS KKP TTW	DCC HEMRAJ TPIPL
			2H56	CK CENTEL GLOBAL	ESSO SPALI TISCO
			1H57	THCOM VGI	MAKRO KKP

ที่มา : ฝ่ายวิจัย ASP

รายชื่อหุ้นที่ถูกนำเข้ามาและถูกถอดออกจาก SET100 ตั้งแต่วันที่ 1H49 จนถึง 1H57

SET100			SET100			SET100		
รวม	รายชื่อหุ้นเข้า	รายชื่อหุ้นออก	รวม	รายชื่อหุ้นเข้า	รายชื่อหุ้นออก	รวม	รายชื่อหุ้นเข้า	รายชื่อหุ้นออก
1H49	KSL	FNS	2H51	TVO	TIPCO	2H54	AJ	CCET
	MINT	TNITY		BSEC	KTC		KYE	
	SAT	NPC		GJS	AH		PTTAR	
	YNP	TRU		PTL	DCC		PTL	
	PTL	TYCN		SAM	TASCO		PTTGC	
	PTTCH	ESTAR		MJD	MBK		SF	
	SINGHA	LALIN		SC	NCH		TTCL	
	CPN	SIRI		BCP	NNCL			
	ROJNA	RPC		BWG	PDI			
	GLOW	ASL		DTAC	RS			
	HMPRO	SPL		THCOM	SATTEL			
	MAKRO	TOC						
	ROBINS	TASCO						
CCET	SYNTEC							
2H49	GBX	OISHI	1H52	UVAN	BSEC	2H55	BJC	GJS
	PHATRA	CNS		MILL	TUCC		GUNKUL	KEST
	TCAP	NFS		TYM	SAM		KBS	KGI
	IRP	SICCO		EMC	METRO		LHBANK	KKC
	INOX	VNT		PF	MJD		SC	PDI
	METRO	DCC		ESSO	PLE		TICON	RCL
	SIRI	TNX		TTW	MAKRO		TPC	VNG
	SOLAR	CSL		BIGC	BWG			
	PDI	SHIN		KH	FORTH			
	MAJOR	UCOM		IEC	TT&T			
	SAMTEL	MIDA		GFPT	BLS		INTUCH	MCS
				SABINA	KGI		KGI	PHATRA
				DCC	RICH		KTC	PSL
		MBK	TYM	MALEE	SMT			
		SGP	EMC	PF	SSI			
		CENTEL	ROJNA	RML	TPC			
		TWZ	ERAWAN					
1H50	STANLY	DELTA	2H52	CGS	GFPT	1H56	THRE	ASP
	GSTEEL	GSTEEL		KTC	UVAN		SSI	HANA
	DCC	MAJOR		INOX	SABINA		ROJNA	KBS
	GOLD	PDI		IRP	PTL		SPGC	KGI
	PS	ROBINS		STPI	SAT		AAV	LHBANK
	SC	SCC		PDI	MBK		WORK	MCOT
	BAFS	SCIB		BMCL	CENTEL			
	IRPC	TUF		SVI	IEC		GOLD	AJ
	KH	VNG					MBK	GFPT
	ERAWAN	STA					SRICHA	KSL
							UV	LANNA
							WHA	PTL
							DEMCO	RML
				MDX	SGP			
				MCOT	SVI			
2H50	STA	AI	2H53	GFPT	TUF	1H57	ASP	DEMCO
	SUC	BCP		STA	BBL		BMCL	GOLD
	ZMICO	IRP		KYE	TCAP		CHG	GSTEL
	TASCO	ITV		BLA	TMB		ERW	MAKRO
	EGCO	LANNA		IVL	IVL		GFPT	MALEE
	RRC	METRO		SAT	GJS		JMART	MDX
	RS	SAMTEL		TASCO	SSI		N-PARK	PF
	FORTH	SIM		VNG	AP		SVI	ROJNA
	IEC	BT		CENTEL	MILL		TASCO	SAMTEL
	TWZ	EGCOMP		BTS	BANPU		TFD	SAT
				SAMTEL	SVI		TICON	TVO
1H51	TIPCO	STA	1H54	GLOBAL	BMCL			
	BLS	SUC		KKC	MILL			
	SAT	ATC		SMT	SC			
	TSTH	VNG						
	MBK	GOLD						
	METRO	N-PARK						
	NCH	SC						
	NNCL	BAFS						
	LANNA	RRC						
	CPALL	CPALL						
	TYONG	IEC						
	PTTAR	TWZ						

ที่มา : ฝ่ายวิจัย ASP