

STRATEGIC MOVE

ปรับหมากกลยุทธ์ (ภาคขาย)

BY RESEARCH DIVISION

23 กรกฎาคม 2564

ทิศทางตลาดฯ ภาคเช้า

Sentiment บวกจากการฟื้นตัวของตลาดหุ้นสหรัฐฯ ส่งต่อมายังตลาดหุ้นภูมิภาคเช้านี้ดูเบาบาง สะท้อนจากการแกว่งผันผวนบวกลบกระจัดกระจาย เป็นรายประเทศ ส่วนบ้านเรา SET Index ติดต่อไม่ไหวติดลบไป 5.85 จุด หลังถูกแรงกดดันจากหุ้นกลุ่มพลังงาน กลุ่มปิโตรฯ กลุ่มธ.พ. กลุ่มค้าปลีก และกลุ่มอาหาร ส่วนหุ้นที่ปรับขึ้นวันนี้มีนำโดยกลุ่ม ร.พ. กลุ่มเหล็ก และกลุ่มยานยนต์

แนวโน้มตลาดฯ ภาคบ่าย

การรายงานยอดส่งออกไทยเดือน มิ.ย. 64 ขยายตัว 43.82%yoy สูงสุดในรอบ 11 ปีและมากกว่าตลาดคาด 38%yoy ส่วนการนำเข้าเดือนเดียวกัน ขยายตัว 53.75%yoy โดยสินค้าส่งออกสำคัญที่ขยายตัว เช่น รถยนต์ ชิ้นส่วนฯ และผลิตภัณฑ์ยางทำให้ 1H64 ขยายตัว 15.5%yoy มองเป็นบวกต่อหุ้นกลุ่มชิ้นส่วน (DELTA HANA KCE) เกษตรฯอาหาร (STA NER) แต่อย่างไรก็ตามประเมินน้ำหนักของหุ้นในกลุ่มยังไม่สามารถขับเคลื่อน SET Index ได้มากนักเนื่องจากแรงกดดันของหุ้นในกลุ่ม Domestic ที่ยังมีน้ำหนักมากกว่าหลังจำนวนผู้ติดเชื้อ COVID-19 ในประเทศที่ยังทำ New High ต่อเนื่องรวมถึงแรงขายลดความเสี่ยงก่อนหยุดยาว ทำให้ SET Index บ่ายนี้อยู่ในช่วงพักฐานต่อไปตามกรอบ 1540 – 1553 จุด กลยุทธ์การลงทุน Selective Play ชอบ TMT MCS และ PLANB

SET Index (จุด)	1,546.51
เปลี่ยนแปลง (จุด)	-5.85
	(-0.38%)
มูลค่าการซื้อขาย (ล้านบาท)	32,004.35

RESEARCH DIVISION

บริษัทหลักทรัพย์ เอเชีย พลัส

เกิดศักดิ์ ทวีธระ-sss

นักวิเคราะห์ปัจจัยพื้นฐานด้านตลาดทุน และทางเทคนิค
เลขทะเบียนนักวิเคราะห์: 004132

ชาญชัย พันพานานิจ

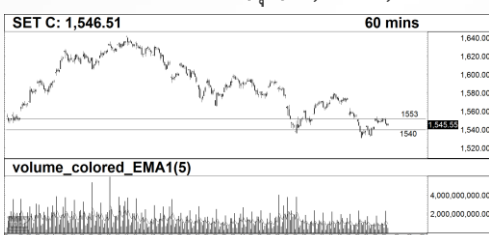
นักวิเคราะห์ปัจจัยพื้นฐานด้านตลาดทุน และทางเทคนิค
เลขทะเบียนนักวิเคราะห์: 064045

ธนัฐธ เกิดเนตร

ผู้ช่วยนักวิเคราะห์

กราฟเทคนิค SET INDEX ราย 60 นาที

แนวรับ/แนวต้าน (จุด) 1,540/1,553



ที่มา: สายงานวิจัย บล. เอเชีย พลัส

TECHNICAL SIGNAL BUY : TTA

แนวรับ/แนวต้าน (จุด) 14.70/17.30



TECHNICAL SIGNAL BUY : WICE

แนวรับ/แนวต้าน (จุด) 10.10/11.50



*หมายเหตุ: สำหรับคำแนะนำหุ้นทางเทคนิค หากราคาไม่ถึงเป้าหมายที่กำหนดภายใน 3 วันทำการ แนะนำปิดสถานะเพื่อลดความเสี่ยง

ข้อมูลในเอกสารฉบับนี้ รวบรวมมาจากแหล่งข้อมูลที่น่าเชื่อถือ อย่างไรก็ตาม บริษัทหลักทรัพย์ เอเชีย พลัส จำกัด ไม่สามารถที่จะยืนยันหรือรับรองความถูกต้องของข้อมูลเหล่านี้ได้ ไม่ว่าประการใดๆ บทวิเคราะห์ในเอกสารนี้ จัดทำขึ้นโดยอ้างอิงหลักเกณฑ์ทางวิชาการเกี่ยวกับหลักการวิเคราะห์ และมีได้เป็นการชี้แนะ หรือเสนอแนะให้ซื้อหรือขายหลักทรัพย์ใดๆ การตัดสินใจซื้อหรือขายหลักทรัพย์ใดๆ ของผู้อ่าน ไม่ว่าจะเกิดจากการอ่านบทความในเอกสารนี้หรือไม่ก็ตาม ล้วนเป็นผลจากการใช้วิจารณญาณของผู้อ่าน โดยไม่มีส่วนเกี่ยวข้องกับหรือพันธะผูกพันใดๆ กับ บริษัทหลักทรัพย์ เอเชีย พลัส จำกัด ไม่ว่ากรณีใด

STRATEGIC MOVE

ปรับมหากกลยุทธ์ (ภาคบ้าย)

BY RESEARCH DIVISION



กลยุทธ์การลงทุนอื่นๆ

หุ้นที่ประโยชน์จากภาคส่งออกขยายตัว TU NER และ SAT หุ้นที่ได้ประโยชน์จาก Bond Yield ที่มีแนวโน้มปรับขึ้นในระยะกลาง-ยาว BLA หุ้นที่ได้ประโยชน์จากมาตรการภาครัฐฯ BJC

หุ้นเทคนิคภาคบ้าย

Technical Buy:

TTA รับบริเวณ 14.70 บาท เป้าทำกำไร 17.30 บาท Cut Loss 14.20 บาท

Technical Buy:

WICE รับบริเวณ 10.10 บาท เป้าทำกำไร 11.50 บาท Cut Loss 9.80 บาท

ย่อนรอยกลยุทธ์

SET50 Futures:

แนะนำ Trading S5021 กรอบเดิม 916 - 928 จุดและให้เปิด Short ที่กรอบบน

SET50 Option:

แนะนำรอเปิด Long S50U21P950 ที่ 30 จุด (SET50=935) เป้าทำกำไรที่ 40 จุด (SET50=925) Cut Loss 3 จุดจากทุน

Single Stock Futures:

แนะนำ Short KKPU21 ที่ 51.75 บาท เป้าทำกำไรที่ 49 บาท และ Cut Loss 1 บาท จากทุน, แนะนำเปิด Long JMTU21 ที่บริเวณ 44.75 บาท เป้าทำกำไร 47 บาท Cut Loss 0.75 บาทจากทุน

GOLD Futures:

แนะนำ Trading GFQ21 กรอบ 27990-28460 บาท (1790-1820\$)