

DERIVATIVES TALK

กลยุทธ์การลงทุนอนุพันธ์

BY RESEARCH DIVISION

30 กรกฎาคม 2564



SET50 Futures:

สถานการณ์ Covid-19 ในประเทศที่รุนแรงและยาวนานกว่าคาด เป็นปัจจัยที่เปิด Downside ในเชิงปัจจัยพื้นฐาน สร้างแรงกดดันต่อ SET50 Trading S50U21 กรอบ 907 – 920 จุด และให้ Short ที่กรอบบน

SET50 Option:

แนะนำรอเปิด Long S50U21P925 ที่ 23 จุด (SET50=925) เป้าทำกำไรที่ 36 จุด (SET50=912) Cut Loss 3 จุดจากทุน ประเมินว่า SET50 ยังอยู่ในช่วงของการปรับฐานจากแรงกดดันเรื่อง Covid-19 ในประเทศ

Single Stock Futures:

แนะนำ Short KKPU21 ที่ 51.75 บาท เป้าทำกำไรที่ 49 บาท และ Cut Loss 1 บาทจากทุน กำไร 2Q64 ที่อ่อนตัว ขณะที่ปัจจัยแวดล้อมทางพื้นฐานอยู่ในทิศทางที่เป็นลบ อาจสร้างแรงกดดันต่อราคาหุ้น

แนะนำให้ขยับจุดเปิด Long ADVANCU21 ไปที่บริเวณ 173.50 บาท เป้าทำกำไรที่ 178 บาท และ Cut Loss 1.25 บาทจากทุน กลุ่ม ICT ถือเป็นกลุ่มที่ได้รับผลกระทบจาก Covid-19 จำกัด และมีจุดเด่นเรื่องปันผล

Gold Futures:

การเปิด Short GFQ21 วานนี้ถูกปิดรับผลขาดทุนระหว่างวัน 100 บาท แนะนำ Trading GFQ21 กรอบ 27910-28380 บาท (1790-1820\$) ทั้งนี้ ประเมินว่าแรงขับเคลื่อนราคาน่าจะมีน้ำหนักเบาลงทำให้อยู่ในกรอบแคบ

SET50 Index Futures / Option	P. 3
Single Stock Futures	P. 5
Gold Futures	P. 8

*ภายใต้สภาวะที่ตลาดเผชิญกับความผันผวนสูง ทำให้การปรับกลยุทธ์ใน Derivative Talk ต้องสามารถดำเนินการได้อย่างรวดเร็วทัน ฝ่ายวิจยฯ จึงได้มีการเพิ่มช่องทางติดตามคำแนะนำกลยุทธ์การซื้อขายระหว่างวันทำการผ่าน 2 ช่องทาง เพื่อให้ นักลงทุนสามารถปรับเปลี่ยนกลยุทธ์ ได้มีประสิทธิภาพมากยิ่งขึ้น คือ

แอปพลิเคชัน  ASP SMART [▶ ดาวน์โหลด](#)

Telegram  [▶ ติดตามข่าวสารการลงทุน](#)

FOLLOW NOW
   
 Asia Plus Group

RESEARCH DIVISION
บริษัทหลักทรัพย์ เอเชีย พลัส

เกิดศักดิ์ ทวีธีระธรรม
นักวิเคราะห์ปัจจัยพื้นฐานด้านตลาดทุน และทางเทคนิค
เลขทะเบียนนักวิเคราะห์: 004132

ประสิทธิ์ รัตนกิจมงคล, CISA, CFA
นักวิเคราะห์ปัจจัยพื้นฐานด้านตลาดทุน และด้านเทคนิค
เลขทะเบียนนักวิเคราะห์: 025917

นवलพรรณ น้อยรัชชกุล
นักวิเคราะห์ปัจจัยพื้นฐานด้านตลาดทุน และด้านเทคนิค
เลขทะเบียนนักวิเคราะห์: 019994

ชาญชัย พันการนากิจ
นักวิเคราะห์ปัจจัยพื้นฐานด้านตลาดทุน และทางเทคนิค
เลขทะเบียนนักวิเคราะห์: 064045

ธนัฐธ เกิดเนตร
ผู้ช่วยนักวิเคราะห์



สถานะของนักลงทุน

All Futures Long(Short) Position : Contract				Accumulated Long(Short)		
	Long	Short	Net	2 Days	1 Weeks	1 Months
Institution	96,519	105,239	-8,720	629	-370	79,707
Foreign	120,852	101,572	19,280	12,635	25,478	109,137
Retail	186,243	196,803	-10,560	-13,264	-25,108	-188,844

SET50 Futures Long(Short) Position : Contract				Accumulated Long(Short)		
	Long	Short	Net	2 Days	1 Weeks	1 Months
Institution	26,541	31,959	-5,418	-5,556	-13,509	-6,477
Foreign	71,775	58,049	13,726	7,137	29,765	9,300
Retail	65,531	73,839	-8,308	-1,581	-16,256	-2,823

Single Stock Futures Long(Short) Position : Contract				Accumulated Long(Short)		
	Long	Short	Net	2 Days	1 Weeks	1 Months
Institution	57,945	65,389	-7,444	-1,823	2,629	40,376
Foreign	13,886	17,576	-3,690	-568	-5,665	88,271
Retail	81,281	70,147	11,134	2,391	3,036	-128,647

Metal Futures Long(Short) Position : Contract				Accumulated Long(Short)		
	Long	Short	Net	2 Days	1 Weeks	1 Months
Institution	8,319	5,648	2,671	1,680	1,803	3,641
Foreign	34,695	25,633	9,062	5,125	101	7,226
Retail	28,458	40,191	-11,733	-6,805	-1,904	-10,867

Call Option Long(Short) Position : Contract				Accumulated Long(Short)		
	Long	Short	Net	2 Days	1 Weeks	1 Months
Institution	190	102	88	47	-83	-369
Foreign	39	160	-121	-10	-43	-385
Retail	1,658	1,625	33	-37	126	754

Put Option Long(Short) Position : Contract				Accumulated Long(Short)		
	Long	Short	Net	2 Days	1 Weeks	1 Months
Institution	103	45	58	-259	-326	3,342
Foreign	403	108	295	940	1,307	4,741
Retail	1,976	2,329	-353	-681	-981	-8,084

ที่มา: สายงานวิจัย บล. เอเชีย พลัส

DERIVATIVES TALK

กลยุทธ์การลงทุนอนุพันธ์

BY RESEARCH DIVISION

SET50 Overview

การรายงานตัวเลข GDP 2Q64 ของสหรัฐฯที่ขยายตัว 6.5% ต่ำกว่าตลาดคาด 8.5% รวมถึงผลการประชุม FED ที่ไม่ส่งสัญญาณปรับเปลี่ยนนโยบายฯ กดดันค่าเงิน Dollar Index อ่อนค่าทำจุดต่ำสุดในรอบ 1 เดือนที่ 91.87 จุด หนุนราคาน้ำมันดิบ Brent วานนี้ปรับขึ้น 1.75% ซึ่งเป็น Sentiment บวกต่อหุ้นกลุ่มพลังงาน แต่อย่างไรก็ตามเชื่อว่าแรงซื้อยังคงจำกัดเนื่องจากส่วนใหญ่เป็นหุ้น Market Cap ขนาดใหญ่ ที่ต้องอาศัยแรงหนุนจาก Fund Flow ของนักลงทุนต่างชาติหรือสถาบันในประเทศเป็นสำคัญ ซึ่งพฤติกรรมในช่วง 1-2 สัปดาห์ที่ผ่านมายังมีลักษณะซื้อสลับ-ขาย จากปัจจัยเสี่ยง COVID-19 ในประเทศที่จำนวนผู้ติดเชื้อยังทำจุดสูงสุดใหม่ต่อเนื่อง (ล่าสุดอยู่ที่ 1.73 หมื่นราย) ทั้งนี้หากอ้างอิงการประเมินแนวโน้มจำนวนผู้ติดเชื้อโดยกระทรวงสาธารณสุข พบว่ามีแนวโน้มมีโอกาสเร่งตัวขึ้น โดยหาก Lockdown ในช่วง 1-2 เดือน (นับจาก 19 ก.ค. 64) จำนวนผู้ติดเชื้อรายใหม่จะสู่จุด Peak ที่ 2.5-3.5 ราย/วันในช่วง ต.ค. - พ.ย.64 ซึ่งใช้ระยะเวลา มากกว่าที่ฝ่ายวิจัยฯเคยประเมินไว้ในช่วงปลายเดือน ก.ค. 64 สถานการณ์ข้างต้นมองเป็นความเสี่ยงต่อ Downside ของการเติบโตเศรษฐกิจรวมถึงกำไรบริษัทจดทะเบียนที่ปัจจุบัน Consensus ยังประเมินไว้ค่อนข้างสูงที่ 84.6 บาท/หุ้นเทียบกับฝ่ายวิจัยฯคาดที่ 71.2 บาท/หุ้น ภายใต้สภาพแวดล้อมที่ยังมีน้ำหนักในทางลบดังกล่าวจึงคาด SET50 Index ขึ้นได้จำกัดในรอบ 912-925 จุด

SET50 Index Futures

Direction Trading: แรงกดดันจากสถานการณ์ COVID-19 ในประเทศยังคงอยู่ กดดัน SET50 Index แกว่งขึ้นได้จำกัดแนะนำ Trading S50U21 ในกรอบ 907-920 จุดและเปิด Short ที่กรอบบน

Spread Trading: คาดการณ์ Spread ระหว่าง S50U21 ลบด้วย S50M21 ณ วันที่ 29 มิ.ย. 2564 จะเท่ากับ -1.57 จุด ปัจจุบันอยู่ที่ -1.3 จุด ประเมิน Spread ยังไม่เปิดกว้างมากพอจึงแนะนำ Wait & See

SET50 Option: แนะนำรอเปิด Long S50U21P925 ที่ 23 จุด (SET50=925) เป้าทำกำไรที่ 36 จุด (SET50=912) Cut Loss 3 จุดจากทุน ประเมินว่า SET50 ยังอยู่ในช่วงของการปรับฐานจากแรงกดดันเรื่อง Covid-19 ในประเทศ

	แนวรับ	แนวต้าน
SET50	912	925
S50U21	907	920

*ภายใต้สภาวะที่ตลาดเผชิญกับความผันผวนสูง ฝ่ายวิจัยฯจึงได้มีการเพิ่มช่องทางติดตามคำแนะนำกลยุทธ์การซื้อขายระหว่างวันผ่าน 2 ช่องทาง คือ

แอปพลิเคชัน  ASP SMART
▶ [ดาวน์โหลด](#)

Telegram [ASIA PLUS GROUP](#)
▶ [ติดตามข่าวสารการลงทุน](#)

FOLLOW NOW

 Asia Plus Group

DERIVATIVES TALK

กลยุทธ์การลงทุนอนุพันธ์

BY RESEARCH DIVISION



	Last	1Yr Hist. Volatility	2Week Hist. Volatility
SET50 Index	919.34	19.32198	10.94903

Call Option

	Premium	Chg	Break Even	Intrinsic Value	Time Value	All-in-Premium	Theory Price	Volume	Open Interest	Implied Volatility	Delta	Effective Gearing	Time Decay
S50U21C1000	2.20	0.10	> 1002.2	0.00	2.20	9.01%	1.27	152	4102	15.46	0.08	35.14	0.1
S50U21C975	4.30	0.20	> 979.3	0.00	4.30	6.52%	3.35	334	4578	14.74	0.15	31.90	0.1
S50U21C950	8.30	0.20	> 958.3	0.00	8.30	4.24%	7.77	364	3933	14.17	0.26	29.31	0.0
S50U21C925	16.20	0.60	> 941.2	0.00	16.20	2.38%	15.82	693	2188	14.31	0.43	24.26	0.0
S50U21C900	30.70	2.20	> 930.7	19.34	11.36	1.24%	28.48	102	604	15.39	0.60	18.08	0.0

Put Option

	Premium	Chg	Break Even	Intrinsic Value	Time Value	All-in-Premium	Theory Price	Volume	Open Interest	Implied Volatility	Delta	Effective Gearing	Time Decay
S50U21P1000	88.10	-4.30	< 911.9	80.66	7.44	-0.81%	86.44	8	289	14.25	-0.93	-10.55	0.0
S50U21P975	63.50	-5.50	< 911.5	55.66	7.84	-0.85%	63.53	14	480	13.38	-0.87	-13.30	0.0
S50U21P950	44.20	-3.40	< 905.8	30.66	13.54	-1.47%	42.96	53	1325	13.64	-0.74	-15.86	0.0
S50U21P925	26.10	-3.60	< 898.9	5.66	20.44	-2.22%	26.03	310	3052	13.39	-0.57	-20.30	0.0
S50U21P900	15.90	-2.00	< 884.1	0.00	15.90	-3.83%	13.71	599	3805	14.79	-0.39	-21.91	0.0

ที่มา: สายงานวิจัย บล. เอเชีย พลัส

ภาพรวมการซื้อขาย SET50 Index

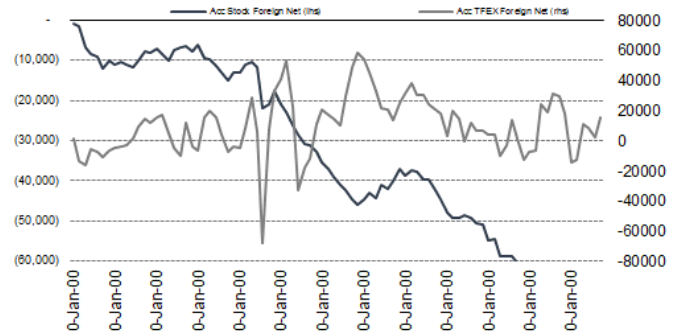
UNDERLYING	Close	Chg	%Chg	สรุปการซื้อขาย
SET50	919.34	1.62	0.18%	29/7/21

Symbol	Settle	Chg	%Chg	Vol.	OI	OI Chg
S50K21	956.74	0.0	0.0%	17	154	0
S50M21	955.21	0.0	0.0%	43,671	51,204	489
S50N21	918.69	1.7	0.2%	79	117	0
S50U21	914.90	3.9	0.4%	145,775	325,694	-43
S50Z21	913.80	3.6	0.4%	14,168	36,064	0
S50H22	910.90	3.3	0.4%	2,376	7,894	0

SET50 Futures Long(Short) : สัญญา	สถานะ Long(Short)			2 วัน	2 สัปดาห์	QTD
	Long	Short	Net			
สถาบัน	96,226	105,092	-8,866	-5,556	-4,299	0
ต่างชาติ	120,410	101,304	19,106	7,137	-8,701	0
รายย่อย	182,609	192,849	-10,240	-1,581	13,000	0

ที่มา: สายงานวิจัย บล. เอเชีย พลัส

ความสัมพันธ์สถานะของนักลงทุนต่างประเทศ ในตราสารทุน และ SET50 Futures



ที่มา: สายงานวิจัย บล. เอเชีย พลัส

คาดการณ์ Spread ณ สิ้นเดือนจาก ASPS Model

	เป้าหมาย Spread ซีรียก - ซีรียก					
	S50N21	S50Q21	S50U21	S50V21	S50X21	S50Z21
	ณ 29 ก.ค.64	ณ 30 ส.ค.64	ณ 29 ก.ย.64	ณ 28 ต.ค.64	ณ 29 พ.ย.64	ณ 29 ธ.ค.64
S50N21						
S50Q21	-4.23					
S50U21	-4.74	-0.51				
S50V21	-5.58	-1.35	-0.84			
S50X21	-6.71	-2.47	-1.97	-1.13		
S50Z21	-6.31	-2.08	-1.57	-0.73	0.40	

*สมมติฐานอัตราดอกเบี้ยนโยบายระหว่าง ค.ค. - ธ.ค. 64 เท่ากับ 0.5%

SET50 ที่ระดับค่า PER ต่างๆ

SET 50 Sensitivity	(บาท)	ม.ค. 62E	มี.ค. 62E	พ.ย. 62E	พ.ค. 62E	มิ.ย. 62E	ก.ย. 62E	ธ.ค. 62E
PER 15.5	898	870	857	843	830	789	748	
PER 16	926	899	885	871	857	815	773	
PER 16.5	955	927	912	898	883	840	797	
PER 17	984	955	940	925	910	866	821	
PER 17.5	1,013	983	967	952	937	891	845	
PER 18	1,042	1,011	995	979	964	916	869	
PER 18.5	1,071	1,039	1,023	1,007	990	942	893	
PER 19	1,100	1,067	1,050	1,034	1,017	967	918	



ที่มา: สายงานวิจัย บล. เอเชีย พลัส

ที่มา: สายงานวิจัย บล. เอเชีย พลัส

Single Stock Futures

Short KKPU21

กำไร 2Q64 ตามคาด ที่ 1.35 พันล้านบาท อ่อนตัว 7% QoQ จาก Credit Cost แรงตัว มาที่ 1.97% จาก 1.82% ในงวดก่อน จากการตั้งสำรองเพื่อรองรับความเสี่ยงและ NPL Ratio เพิ่มขึ้นเป็น 3.6% จาก 3.4% ณ สิ้นงวดก่อน ซึ่งไม่สามารถชดเชยได้กับกำไรก่อน ตั้งสำรอง (PPOP) เติบโต 1% QoQ จากรายได้ค่าธรรมเนียมฯ ส่วนแนวโน้ม 3Q64 อ่อน ตัว QoQ จาก PPOP ตามสถานะเศรษฐกิจและรายได้ค่าธรรมเนียมฯ กลุ่ม IB มี Deal IPO ใหญ่งวดก่อน โดยรวมยังขาด Sentiment บวก และ Upside จำกัด

ภาพทางเทคนิค แกว่งในกรอบ Downtrend Channel โดยมีสัญญาณลบทางเทคนิค จาก การทำจิ้งหะ Lower High และ Lower Low ขณะที่ RSI ต่ำกว่า 50 บ่งชี้การเข้าสู่ Bearish Zone ทั้งนี้ ประเมินแนวรับถัดไปไว้ที่ 49.00 บาท

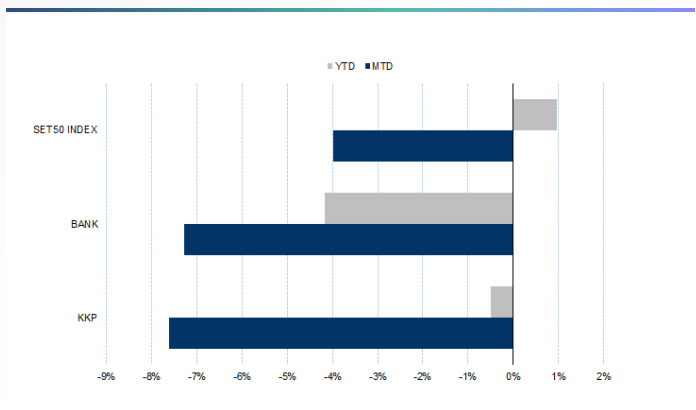
กลยุทธ์การลงทุน

แนะนำ Short KKPU21 ที่ 51.75 บาท เป้าทำกำไร 49.00 บาท Cut Loss 1 บาทจากทุน

Future							Underlying			
Future	Settle Price	Basis	Vol	OI	OI Change	Leverage	Upside	PER 64F	PBV 64F	EPS GROWTH 64F
KKPU21	50.01	-1.49	22	1258	-21	11.29	14.56%	8.11	0.88	4.96%

ที่มา: สายงานวิจัย บล. เอเชีย พลัส

Historical Price



คำนวณกำไรขาดทุนของ Stock Futures



DERIVATIVES TALK

กลยุทธ์การลงทุนอนุพันธ์

BY RESEARCH DIVISION



ที่มา: สายงานวิจัย บล. เอเชีย พลัส

ที่มา: สายงานวิจัย บล. เอเชีย พลัส

Long ADVANCU21

คาดการณ์กำไรปี 2024 ทำได้ดี โตเล็กน้อย qoq แม้มีภาระคลื่น 5G 700 MHz และการลงทุน 5G แต่ได้ผลบวกการต้นทุนค่าเสื่อมอุปกรณ์ 3G 4G ที่ทยอยตัดจ่ายครบ และยังมีจุดแข็งจากความเป็นผู้นำ 5G กลยุทธ์สร้างความแตกต่างด้วยบริการจากพันธมิตรล่าสุด Disney+ และภาวะเศรษฐกิจที่ดีขึ้น คาดช่วยกำไรเริ่มฟื้นตัวใน 2H24 หนุนทั้งปีระครองทรงตัวได้ ขณะที่ Yield 4% Fair Value ปี 2564 เท่ากับ 220 บาท

ภาพทางเทคนิค ทำจังหวะ Higher Low โดยมีเส้น EMA 10 วัน เป็นแนวรับสนับสนุน หากย่อมาแนวรับที่ 172 บาท เป็นจังหวะเข้าสะสม เพื่อคาดการณ์การปรับขึ้นต่อ ตามแนวโน้มเดิม ทั้งนี้ ประเมินแนวต้านถัดไปอยู่บริเวณ 175 บาท

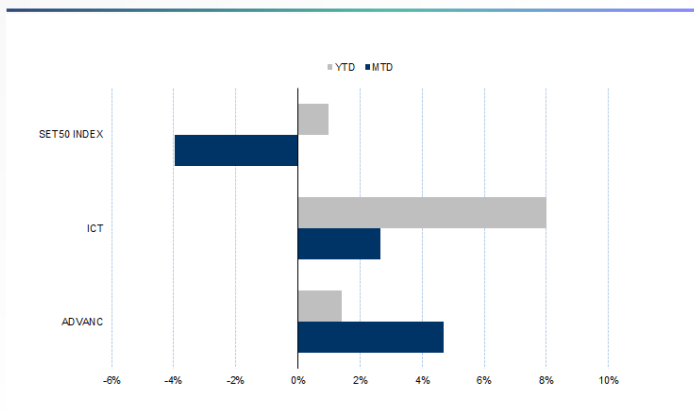
กลยุทธ์การลงทุน

ปรับจุดเข้า Long ADVANCU21 ไปที่ 173.50 บาท เป้าทำกำไร 178 บาท และ Cut Loss 1.25 บาทจากทุน

Future							Underlying			
Future	Settle Price	Basis	Vol	OI	OI Change	Leverage	Upside	PER 64F	PBV 64F	EPS GROWTH 64F
ADVANCU21	174.63	-3.87	1262	4497	-167	13.12	23.25%	19.63	6.27	-1.42%

ที่มา: สายงานวิจัย บล. เอเชีย พลัส

Historical Price



ที่มา: สายงานวิจัย บล. เอเชีย พลัส

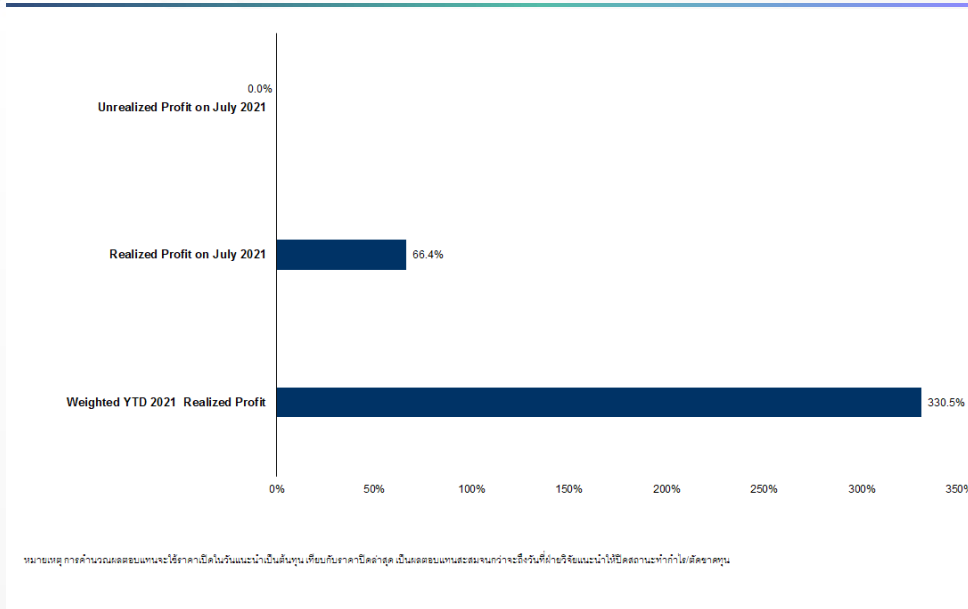
Technical Chart



ที่มา: สายงานวิจัย บล. เอเชีย พลัส



Tracking Performance



ที่มา: สายงานวิจัย บล. เอเชีย พลัส

Top 20 Most Active Volume

	Future	Settle Price	Basis	Vol	OI	OI Change	Leverage	Resistance	Support
1	SIRIU21	1.24	0.01	26273	160044	-1061	10.79	1.37	1.23
2	GUNKULU21	4.79	0.01	15005	142993	-5091	17.97	4.82	4.65
3	CHGU21	4.24	-0.04	12293	33073	9	16.09	4.26	4.09
4	DTACU21	34.06	-1.69	6667	2520	444	8.55	34.75	30.61
5	JASU21	3.05	0.03	4982	50567	3796	6.62	3.06	2.90
6	TTAU21	15.21	-0.09	4684	12708	2494	36.60	16.42	15.01
7	IRPCU21	3.58	0.00	3542	65256	2019	10.47	3.72	3.46
8	TRUEU21	3.16	0.02	3106	21646	683	8.26	3.23	3.12
9	WHAU21	3.08	0.06	2632	28919	1035	7.22	3.15	3.04
10	BANPUU21	11.15	-2.35	2554	16047	-2512	16.15	11.37	9.16
11	BEAUTYU21	1.54	0.02	2508	47015	-2497	5.00	1.60	1.45
12	BECU21	13.30	-0.10	2504	8761	1500	18.56	13.76	12.92
13	PTGU21	15.68	0.08	2158	10274	-670	5.55	17.36	15.70
14	VNGU21	7.89	0.09	2120	4909	2075	20.53	8.28	7.45
15	EPGU21	12.20	0.00	1504	10780	-503	20.07	12.29	10.94
16	PSLU21	22.97	-0.03	1462	4816	23	21.62	22.09	19.87
17	ADVANCU21	174.63	-3.87	1262	4497	-167	13.12	174.43	170.81
18	CBGU21	145.00	-0.50	1170	9111	207	10.16	148.17	140.79
19	BCHU21	25.64	-0.36	1148	4587	320	20.73	26.28	24.33
20	BCPGU21X	14.69	-0.01	1123	5952	-580	6.24	14.91	14.01

ที่มา: สายงานวิจัย บล. เอเชีย พลัส



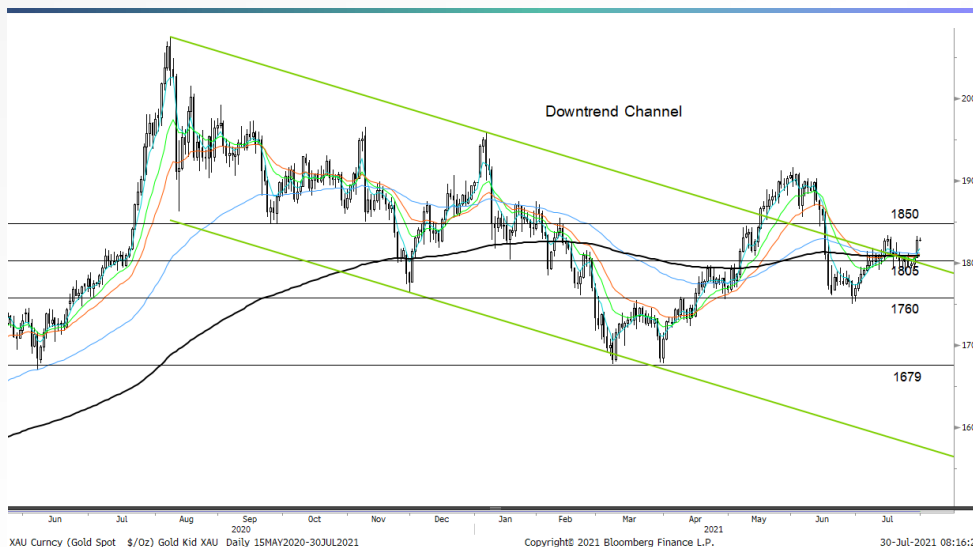
Gold Futures

ราคาทองคำตลาดสหรัฐเมื่อคืน ดิดตัวแรง 22.4 เหรียญฯ ปิดที่ 1,828 เหรียญฯ มีแรงหนุนจากค่าเงินดอลลาร์อ่อนค่า ตอบรับประชุมเฟดคงดอกเบี้ย และไม่ส่งสัญญาณ QE Tapering ประกอบกับการรายงานตัวเลขจีดีพี 2Q64 สหรัฐต่ำกว่าคาด และดัชนีการทำสัญญาขายบ้านที่รอปิดการขายลดลง 1.9% ในเดือนมิ.ย. ส่งผลให้ Dollar Index ลดลง 0.4% ต่ำสุดในรอบเดือน ปิดที่ 91.88 จุด สำหรับวันนี้ ทางสหรัฐจะรายงาน ดัชนีราคาการใช้จ่ายเพื่อการบริโภคส่วนบุคคล และความเชื่อมั่นผู้บริโภค เป็นต้น

กลยุทธ์การลงทุน

ราคาทองคำ GFQ21 เมื่อคืน ปรับขึ้นตามตลาดโลกรวม 380 บาท ปิดอยู่ที่ 28,590 บาท (1,830.5 เหรียญฯ) สูงกว่าราคาทองคำตลาด spot ล่าสุดที่เคลื่อนไหวในรอบ 1,828 เหรียญฯ คาดราคา GFQ21 วันนี้จะอยู่ในกรอบ 28,400-28,750 บาท การดิดตัวของราคาทองคำเมื่อวานเหนือ 1,820 เหรียญฯ และค่าเงินบาทอ่อนค่า ทำให้นักลงทุนที่เปิด Short GFQ21 ถูกปิดสถานะระหว่างวันและรับผลขาดทุน 100 บาท สำหรับกลยุทธ์วันนี้ เนื่องจากตลาดทองคำปิดทำการวันหยุดสุดสัปดาห์ ฝ่ายวิจัยจึงแนะนำให้ Trading 1,820-1,840 เหรียญฯ หรือ 28,430-28,730 บาท และกำหนดจุด Cut Loss ไว้ 100 บาท ป้องกันความเสี่ยงหากราคาทองคำเคลื่อนไหวผิดจากคาด

เทคนิค Gold Spot



ที่มา: สายงานวิจัย บล. เอเชีย พลัส

Gold Futures

FUTURES	Last	Chg	%Chg	Vol	OI	OI Chg
GFQ21	28,590	110	0.39	60	259	-28
GFV21	28,640	120	0.42	18	205	-1
GF221	28,690	160	0.56	13	28	2

Mini Gold Futures

	Last	Chg	%Chg	Vol	OI	OI Chg
GF10Q21	28,570	90	0.32	2,211	4,108	115
GF10V21	28,610	100	0.35	1,456	4,574	127
GF10Z21	28,650	110	0.39	660	2,352	120

หมายเหตุ : ราคาปิดของ Gold Futures (Night Session) Settle ณ เวลา 22.00 น. และปริมาณการซื้อขายเกิดขึ้นในช่วงเวลา 19.30-22.30 น.

ที่มา: สายงานวิจัย บล. เอเชีย พลัส

DERIVATIVES TALK

กลยุทธ์การลงทุนอนุพันธ์

BY RESEARCH DIVISION



GOLD Technical

ทิศทางราคาทองคำ มีแรงซื้อกลับ ยืนเหนือแนวต้านบริเวณ \$1805 พร้อมทำจิ้งหะ

Higher Low ตามมาด้วยแท่งเทียนเขียวเต็มแท่งยืนยันแรงซื้อกลับเข้าหุ้น ประเมินกรอบการเคลื่อนไหวไว้ที่ 1805-1

ASPS Gold Valuation Matrix (เหรียญฯ / ทรอยออนซ์)

	←												→											
	93	94	95	96	97	98	99	100	101	102	103	93	94	95	96	97	98	99	100	101	102	103		
40	1,617.66	1,589.21	1,560.76	1,532.31	1,503.86	1,475.41	1,446.96	1,418.52	1,390.07	1,361.62	1,333.17	1,617.66	1,589.21	1,560.76	1,532.31	1,503.86	1,475.41	1,446.96	1,418.52	1,390.07	1,361.62	1,333.17		
43	1,616.71	1,588.26	1,559.81	1,531.36	1,502.91	1,474.47	1,446.02	1,417.57	1,389.12	1,360.67	1,332.22	1,616.71	1,588.26	1,559.81	1,531.36	1,502.91	1,474.47	1,446.02	1,417.57	1,389.12	1,360.67	1,332.22		
46	1,615.76	1,587.31	1,558.86	1,530.42	1,501.97	1,473.52	1,445.07	1,416.62	1,388.17	1,359.72	1,331.28	1,615.76	1,587.31	1,558.86	1,530.42	1,501.97	1,473.52	1,445.07	1,416.62	1,388.17	1,359.72	1,331.28		
49	1,614.82	1,586.37	1,557.92	1,529.47	1,501.02	1,472.57	1,444.12	1,415.67	1,387.23	1,358.78	1,330.33	1,614.82	1,586.37	1,557.92	1,529.47	1,501.02	1,472.57	1,444.12	1,415.67	1,387.23	1,358.78	1,330.33		
52	1,613.87	1,585.42	1,556.97	1,528.52	1,500.07	1,471.62	1,443.18	1,414.73	1,386.28	1,357.83	1,329.38	1,613.87	1,585.42	1,556.97	1,528.52	1,500.07	1,471.62	1,443.18	1,414.73	1,386.28	1,357.83	1,329.38		
55	1,612.92	1,584.47	1,556.02	1,527.57	1,499.13	1,470.68	1,442.23	1,413.78	1,385.33	1,356.88	1,328.43	1,612.92	1,584.47	1,556.02	1,527.57	1,499.13	1,470.68	1,442.23	1,413.78	1,385.33	1,356.88	1,328.43		
58	1,611.97	1,583.53	1,555.08	1,526.63	1,498.18	1,469.73	1,441.28	1,412.83	1,384.38	1,355.94	1,327.49	1,611.97	1,583.53	1,555.08	1,526.63	1,498.18	1,469.73	1,441.28	1,412.83	1,384.38	1,355.94	1,327.49		
61	1,611.03	1,582.58	1,554.13	1,525.68	1,497.23	1,468.78	1,440.33	1,411.89	1,383.44	1,354.99	1,326.54	1,611.03	1,582.58	1,554.13	1,525.68	1,497.23	1,468.78	1,440.33	1,411.89	1,383.44	1,354.99	1,326.54		
64	1,610.08	1,581.63	1,553.18	1,524.73	1,496.28	1,467.84	1,439.39	1,410.94	1,382.49	1,354.04	1,325.59	1,610.08	1,581.63	1,553.18	1,524.73	1,496.28	1,467.84	1,439.39	1,410.94	1,382.49	1,354.04	1,325.59		
67	1,609.13	1,580.68	1,552.24	1,523.79	1,495.34	1,466.89	1,438.44	1,409.99	1,381.54	1,353.09	1,324.65	1,609.13	1,580.68	1,552.24	1,523.79	1,495.34	1,466.89	1,438.44	1,409.99	1,381.54	1,353.09	1,324.65		
70	1,608.19	1,579.74	1,551.29	1,522.84	1,494.39	1,465.94	1,437.49	1,409.04	1,380.60	1,352.15	1,323.70	1,608.19	1,579.74	1,551.29	1,522.84	1,494.39	1,465.94	1,437.49	1,409.04	1,380.60	1,352.15	1,323.70		
73	1,607.24	1,578.79	1,550.34	1,521.89	1,493.44	1,464.99	1,436.55	1,408.10	1,379.65	1,351.20	1,322.75	1,607.24	1,578.79	1,550.34	1,521.89	1,493.44	1,464.99	1,436.55	1,408.10	1,379.65	1,351.20	1,322.75		

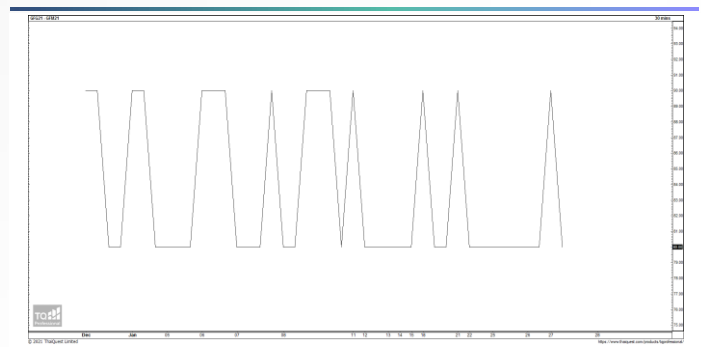
ที่มา: สายงานวิจัย บล. เอเชีย พลัส

การแปลงราคาทองคำให้เป็นบาท

GOLD Londin AM (USD/Ounce)	FX (บาท/ USD)				
	30.50	30.75	31.00	31.25	31.50
1,760	25,516	25,725	25,934	26,143	26,352
1,790	25,951	26,163	26,376	26,589	26,801
1,820	26,385	26,602	26,818	27,034	27,251
1,850	26,820	27,040	27,260	27,480	27,700
1,880	27,255	27,479	27,702	27,926	28,149
1,910	27,690	27,917	28,144	28,371	28,598
1,940	28,125	28,356	28,586	28,817	29,047
1,970	28,560	28,794	29,028	29,262	29,497
2,000	28,995	29,233	29,470	29,708	29,946

ที่มา: สายงานวิจัย บล. เอเชีย พลัส

Spread ระหว่าง GFQ21 - GFZ21



ที่มา: สายงานวิจัย บล. เอเชีย พลัส

คำนวณกำไรขาดทุนของ Gold Futures

นิลกองทุนรายย่อย				
(ค่าธรรมเนียม 490.10 บาท/สัญญา/ข้าง)				
ราคาปิด future	เปลี่ยนแปลง	กำไร (ขาดทุน)	ค่าธรรมเนียม+ VAT (บาท)	กำไร (ขาดทุน)สุทธิ
28,840.00	250.0	12,500	(1,049)	11,451
28,790.00	200.0	10,000	(1,049)	8,951
28,740.00	150.0	7,500	(1,049)	6,451
28,690.00	100.0	5,000	(1,049)	3,951
28,640.00	50.0	2,500	(1,049)	1,451
28,590.00	0.0	-	(1,049)	(1,049)
28,540.00	-50.0	(2,500)	(1,049)	(3,549)
28,490.00	-100.0	(5,000)	(1,049)	(6,049)
28,440.00	-150.0	(7,500)	(1,049)	(8,549)
28,390.00	-200.0	(10,000)	(1,049)	(11,049)
28,340.00	-250.0	(12,500)	(1,049)	(13,549)

ที่มา: สายงานวิจัย บล. เอเชีย พลัส

คำนวณกำไรขาดทุนของ Mini Gold Futures

นิลกองทุนรายย่อย				
(ค่าธรรมเนียม 98.10 บาท/สัญญา/ข้าง)				
ราคาปิด future	เปลี่ยนแปลง	กำไร (ขาดทุน)	ค่าธรรมเนียม+ VAT (บาท)	กำไร (ขาดทุน)สุทธิ
28,820.00	250.0	2,500	(210)	2,290
28,770.00	200.0	2,000	(210)	1,790
28,720.00	150.0	1,500	(210)	1,290
28,670.00	100.0	1,000	(210)	790
28,620.00	50.0	500	(210)	290
28,570.00	0.0	-	(210)	(210)
28,520.00	-50.0	(500)	(210)	(710)
28,470.00	-100.0	(1,000)	(210)	(1,210)
28,420.00	-150.0	(1,500)	(210)	(1,710)
28,370.00	-200.0	(2,000)	(210)	(2,210)
28,320.00	-250.0	(2,500)	(210)	(2,710)

ที่มา: สายงานวิจัย บล. เอเชีย พลัส