

STRATEGIC MOVE

ปรับหมากกลยุทธ์ (ภาคขาย)

BY RESEARCH DIVISION

10 สิงหาคม 2564

ทิศทางตลาดฯ ภาคเช้า

ตลาดหุ้นในภูมิภาคยังบวกลบตามปัจจัยเฉพาะในประเทศ ส่วนบ้านเรา SET Index ปรับขึ้นต่อ 7.73 จุด หลังจำนวนผู้ติดเชื้อ COVID-19 ในประเทศเริ่มชะลอการทำให้จุดสูงสุดใหม่ โดยวันนี้เพิ่มขึ้น 1.98 หมื่นราย น้อยกว่าจำนวนผู้ป่วยที่หายกลับบ้าน 2.28 หมื่นราย หนุนหุ้นกลุ่ม Domestic อาทิ ค้าปลีก กลุ่ม ICT นำตลาด ด้วยมูลค่าการซื้อขายขึ้นเช้า 4.08 หมื่นล้านบาท

แนวโน้มตลาดฯ ภาคบ่าย

คาด SET Index บ่ายนี้แกว่งขึ้นจำกัดที่บริเวณ 1535-1550 จุด จากปัจจัยแวดล้อมที่ยังมีความไม่แน่นอน เริ่มจากการกลับมาระบาดของ COVID-19 ในภาพรวมที่จำนวนผู้ติดเชื้อเพิ่มขึ้นมาในระดับสูงสุดในรอบ 3 เดือนกดดันต่อทิศทางราคาน้ำมันดิบและอาจสร้าง Sentiment เชิงลบต่อหุ้นกลุ่มพลังงาน ส่วนการในประเทศแม้จำนวนผู้ติดเชื้อเริ่มทรงตัวต่ำกว่า 2 หมื่นรายแต่ในระยะสั้นยังคงต้องติดตามแนวโน้มรายวันต่อไป ด้านทิศทาง Fund Flow ในระยะนี้ยังเชื่อว่าไม่ไหลกลับจากทิศทางค่าเงินบาทที่อ่อนค่าและติดตามการปรับน้ำหนักของดัชนี MSCI (รู้ผล 11 ส.ค.) ที่อาจเห็นการลดน้ำหนักในตลาดหุ้นไทยหลังจากปรับตัว Underperform ตลาดหุ้นโลกและภูมิภาค ขณะที่แรงซื้อต้องอาศัยเม็ดเงินจากนักลงทุนสถาบันฯ เป็นสำคัญ กลยุทธ์การลงทุนขอหุ้นปันผล MCS ADVANC และหุ้นที่คาดกำไร 2Q64 เติบโตเด่น BAM

SET Index (จุด)	1,547.92
เปลี่ยนแปลง (จุด)	+7.33
	(+0.50%)
มูลค่าการซื้อขาย (ล้านบาท)	40,765.43

RESEARCH DIVISION
บริษัทหลักทรัพย์ เอเชีย พลัส

เกศศักดิ์ ทวีธีระธรรม
นักวิเคราะห์ปัจจัยพื้นฐานด้านตลาดทุน และทางเทคนิค
เลขทะเบียนนักวิเคราะห์: 004132

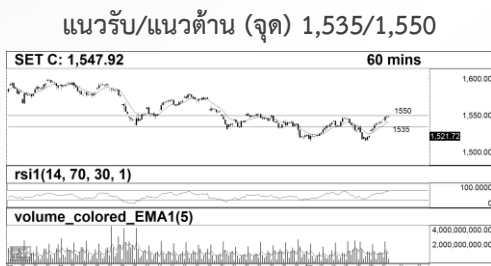
ชาญชัย พันพานานิก
นักวิเคราะห์ปัจจัยพื้นฐานด้านตลาดทุน และทางเทคนิค
เลขทะเบียนนักวิเคราะห์: 064045

ธนัฐธ เกตุเนตร
ผู้ช่วยนักวิเคราะห์

กราฟเทคนิค SET INDEX ราย 60 นาที

TECHNICAL SIGNAL BUY : AJ

TECHNICAL SIGNAL BUY : STEC



ที่มา: สายงานวิจัย บล. เอเชีย พลัส

*หมายเหตุ: สำหรับคำแนะนำหุ้นทางเทคนิค หากราคาไม่ถึงเป้าหมายที่กำหนดภายใน 3 วันทำการ แนะนำปิดสถานะเพื่อลดความเสี่ยง

ข้อมูลในเอกสารฉบับนี้ รวบรวมมาจากแหล่งข้อมูลที่น่าเชื่อถือ อย่างไรก็ตาม บริษัทหลักทรัพย์ เอเชีย พลัส จำกัด ไม่สามารถยืนยันหรือรับรองความถูกต้องของข้อมูลเหล่านี้ได้ ไม่ว่าประการใดๆ บทวิเคราะห์ในเอกสารนี้ จัดทำขึ้นโดยอ้างอิงหลักเกณฑ์ทางวิชาการเกี่ยวกับหลักการวิเคราะห์ และมีได้เป็นการชี้แนะ หรือเสนอแนะให้ซื้อหรือขายหลักทรัพย์ใดๆ การตัดสินใจซื้อหรือขายหลักทรัพย์ใดๆ ของผู้อ่าน ไม่ว่าจะเกิดจากการอ่านบทความในเอกสารนี้หรือไม่ก็ตาม ล้วนเป็นผลจากการใช้วิจารณญาณของผู้อ่าน โดยไม่มีส่วนเกี่ยวข้องกับหรือพันธผูกพันใดๆ กับ บริษัทหลักทรัพย์ เอเชีย พลัส จำกัด ไม่ว่ากรณีใด

STRATEGIC MOVE

ปรับมหากกลยุทธ์ (ภาคบ้าย)

BY RESEARCH DIVISION



กลยุทธ์การลงทุนอื่นๆ

หุ้นที่ประโยชน์จากภาคส่งออกขยายตัว TU NER และ SAT หุ้นที่ได้ประโยชน์จาก Bond Yield ที่มีแนวโน้มปรับขึ้นในระยะกลาง-ยาว BLA หุ้นกำไร 2Q64 เด็บโต MCS SPALI JMT JMART

หุ้นเทคนิคภาคบ้าย

Technical Buy:

AJ รับบริเวณ 19.60 บาท เป้าทำกำไร 22.00 บาท Cut Loss 19.00 บาท

Technical Buy:

STEC รับบริเวณ 12.80 บาท เป้าทำกำไร 13.70 บาท Cut Loss 12.40 บาท

ย้อนรอยกลยุทธ์

SET50 Futures:

เปิด Short S50U21 ทุนเฉลี่ย 918 จุด เป้า 905 จุด Cut 4 จุดจากทุน

SET50 Option:

แนะนำรอเปิด Long S50U21P925 ที่ 21 จุด (SET50=925) เป้าทำกำไรที่ 36 จุด (SET50 = 910) Cut Loss 3 จุดจากทุน

Single Stock Futures:

แนะนำถือสถานะ Short KKPU21 ทุน 52.10 บาท โดยปัจจุบันมีกำไร 6.72% เป้าทำกำไร 49 บาท แต่ให้ตั้ง Stop Profit ที่ทุน, แนะนำถือสถานะ Long BGRIMU21 ทุน 41 บาท ปัจจุบันมีกำไร 42% เป้าทำกำไรที่ 43 บาท Stop profit ที่ 41.50 บาท Lock กำไรขั้นต่ำ 10%

GOLD Futures:

แนะนำ Trading GFQ21 กรอบ 27360 – 27830 บาท (1720-1750\$) และเปิด Long ที่กรอบล่าง