

Global Weekly Commentary

16 Aug 21

ตลาดหุ้นแตะระดับสูงสุด
แม้ยอดโควิดยังพุ่งสูง

สัปดาห์ที่ผ่านมาดัชนี S&P500 และ Dow Jones ขึ้นไปแตะระดับสูงสุด แม้ดัชนีความเชื่อมั่นผู้บริโภคต่ำกว่าคาดและยอดผู้ติดเชื้อ COVID-19 ยังพุ่งสูงในหลายพื้นที่ ฝั่งตลาดหุ้นยุโรปปรับตัวสูงสุดเช่นกัน หนุนจากงบการเงิน 2Q ที่ออกมาแข็งแกร่ง สัปดาห์นี้เรายังคงแนะนำ ETF Healthcare อย่าง “XLV US” รวมถึงแนะนำายทำกำไร ETF ที่อิงกับหุ้นโครงสร้างพื้นฐานอย่าง “PAVE US” หลังส.ว.ผ่านร่างกลางสัปดาห์และรอจังหวะราคาย่อตัวเพื่อทยอยเข้าสะสมอีกครั้ง

Health Care Select Sector SPDR Fund (XLV US)

Global X US Infrastructure ETF (PAVE US)

Global Weekly Commentary

16 Aug 2021



Market Summary

- สัปดาห์ที่ผ่านมา ตลาดหุ้นสหรัฐฯ ดัชนี S&P500 และ Dow Jones ขึ้นไปแตะระดับสูงสุดในวันศุกร์ โดยขึ้น 7 ใน 11 กลุ่มของดัชนี S&P500 ปิดบวก นำโดยกลุ่มวัฏจักรเศรษฐกิจอย่างกลุ่มสินค้าอุปโภคบริโภค ขณะที่กลุ่มพลังงานร่วงมากที่สุด ส่วนดัชนีราคาผู้บริโภค (CPI) รายงานใกล้เคียงกับคาดการณ์ที่ 5.4% ด้านอัตราผลตอบแทนพันธบัตรรัฐบาลอายุ 10 ปีปรับลดหลังดัชนีความเชื่อมั่นผู้บริโภคต่ำกว่าคาดและต่ำที่สุดตั้งแต่ปี 2011 จากความกังวลของการแพร่ระบาดของโควิดสายพันธุ์เดลต้า สัปดาห์นี้ติดตามการรายงานงบการเงินของ **Target (TGT US), Walmart (WMT US), Home Depot (HD US)** ซึ่งมองเป็นตัวชี้วัดที่ดีสำหรับการบริโภคภายในประเทศของสหรัฐฯ
- ฝั่งตลาดหุ้นยุโรปปิดในแดนบวก ปรับตัวสูงสุดแตะระดับสูงสุดใหม่ หลังนักลงทุนมีมุมมองเชิงบวกจากรายงานงบการเงินบริษัทที่แข็งแกร่งและมองว่าเศรษฐกิจกำลังฟื้นตัวอย่างต่อเนื่อง
- ด้านตลาดหุ้นเอเชียแม้จะปิดในแดนบวก แต่ปรับตัวลงในวันศุกร์จากหุ้นกลุ่ม Semiconductor โดยดัชนี Hang Seng Tech ลงไปเกือบ 2% แต่ตลาดยังคงมีความกังวลต่อรายงานยอดผู้ติดเชื้อโควิด-19 ที่พุ่งสูงขึ้นในหลายพื้นที่

Global Indices	Closed 13/8/21	1w chg.
US	S&P500	4,468.00 +0.68%
	DJIA	35,515.38 +0.81%
	Nasdaq	14,822.90 -0.22%
EU	Stoxx600	475.83 +1.27%
	DAX	15,977.44 +1.29%
Asia	CSI300	4,945.98 +1.14%
	HSI	26,391.62 +1.63%
	Nikkei225	27,977.15 +0.97%



This week's recommendation

FDA ได้อนุมัติการฉีดวัคซีนเข็มที่ 3 หนุนหุ้นกลุ่มวัคซีนพุ่งแรง

- ตัวเลขผู้ติดเชื้อรายวันฝั่งสหรัฐฯ อยู่ในระดับที่เพิ่มขึ้นแต่ยังอยู่ในระดับก่อนต้นปี แม้ว่าจำนวนผู้ฉีดวัคซีนครบ 2 เข็มในสหรัฐฯ มีอยู่ที่ประมาณ 55% ของประชากรทั้งหมดแล้ว แต่ก็ยังพบเคสผู้ติดเชื้อสายพันธุ์ Delta มากขึ้น แม้ว่าตัวเลขผู้เสียชีวิตจะน้อยลงก็ตาม ในด้านของประสิทธิภาพของวัคซีน งานวิจัยเทียบประสิทธิภาพของ 2 ผู้ผลิตวัคซีน mRNA อย่าง **Pfizer (PFE US)** และ **Moderna (MRNA US)** ต่อการป้องกัน Delta และพบว่าวัคซีนของ Moderna สามารถป้องกันได้ดีกว่า
- เมื่อ 2 วันที่ผ่านมาทาง FDA ได้อนุมัติการฉีดวัคซีนเข็มที่ 3 หรือที่เรียกว่า Booster Shot ให้กับประชากรที่มีภูมิคุ้มกันต่ำ เช่นกลุ่มที่เป็นโรคเริม หรือ HIV โดยประชากรกลุ่มนี้คิดเป็นเพียง 2.7% ของประชากรในสหรัฐฯ ทั้งหมด แต่ว่าอัตราการเข้าโรงพยาบาลของกลุ่มนี้อยู่ถึง 44%
- เมื่อเทียบผลตอบแทนของหุ้นผู้ผลิตวัคซีน mRNA สร้างผลตอบแทนมากที่สุดที่ 273% ตั้งแต่ต้นปีจนถึงปัจจุบัน โดยราคาหุ้นปรับตัวเพิ่มขึ้นจากการได้เข้าร่วมดัชนี S&P 500 ทั้งนี้ ในด้านของมูลค่าหุ้น PFE มีค่า PE ปี 2022 ต่ำที่สุดที่ 13 เท่า และมีผลิตภัณฑ์และบริการทางการแพทย์ที่กระจายตัวกว่า การฉีดวัคซีนเข็ม 3 สนับสนุนรายได้เพิ่มเติม โดยนักวิเคราะห์จาก Bloomberg เผย Pfizer อาจสร้างรายได้เพิ่มประมาณ USD14-24bn จากวัคซีนเข็ม 3 ในช่วงปี 2022 ซึ่งสะท้อนมายังกำไรจากการดำเนินงานที่อาจปรับขึ้นประมาณ 28-53%

Commodities	Closed 13/8/21	1w chg.
WTI	68.44 +2.08%	
Gold	1,779.74 +2.29%	

Bond	Closed 13/8/21	1w chg.
US 1Y	0.074% -0.002	
US 10Y	1.278% -0.027	

Source: Bloomberg as of 13/08/21

กลางสัปดาห์ที่ผ่านมา ส.สหรัฐฯ ได้ผ่านร่างนโยบายโครงสร้างพื้นฐานมูลค่า \$1tn

- ซึ่งหลังจากนี้จะถูกส่งต่อไปให้ House of Representatives ผ่านร่างต่อไปช่วงสัปดาห์หน้า โดยเปิดเงิน \$550 bn จะถูกอัดลงในโครงสร้างพื้นฐาน ได้แก่ ถนนหนทาง สะพาน \$110bn การพัฒนาด้านโครงสร้างพื้นฐานการผลิตไฟฟ้า \$73bn การสร้างและพัฒนาทางรถไฟ \$66bn และการพัฒนาด้านเครื่องจักรอินเทอร์เน็ต \$65 bn
- ประเด็นดังกล่าวช่วยหนุนให้หุ้นที่เกี่ยวข้องกับโครงสร้างพื้นฐาน รวมถึง ETF ที่อิงกับหุ้นดังกล่าวอย่าง **Global X U.S. Infrastructure ETF (PAVE US)** ปรับตัวขึ้นได้ดี โดยสัปดาห์ที่ผ่านมาบวกไปได้ราว 3.6% ซึ่ง PAVE เป็น ETF ที่เราแนะนำไปตั้งแต่เดือนมีนาคมเพราะเล็งเห็นถึงเทรนด์สนับสนุนหุ้นกลุ่มนี้ในระยะยาว จึงแนะนำขายทำกำไรออกก่อน และรอจังหวะราคาขาลงเพื่อเข้าทยอยสะสมอีกครั้ง เนื่องจากเหลืออีกหลายเดือนกว่าร่างนโยบายนี้จะผ่านออกมาเป็นรูปเป็นร่าง จากนั้นเราคาดจะเริ่มเห็นเม็ดเงินไหลเข้าบริษัทเหล่านี้และสะท้อนออกมาถึงงบการเงิน จึงมองว่า PAVE ยังคงมี Upside อยู่

Global Weekly Commentary

16 Aug 2021

This week's recommendation

Healthcare Select Sector SPDR Fund (XLV US) Upside -

- ETF กระจายการลงทุนในหุ้นบริษัทยา อุปกรณ์การแพทย์ รวมถึงผู้ให้บริการเกี่ยวกับการแพทย์และสุขภาพ จำนวน 64 ตัว
- โดยอุตสาหกรรมที่มีสัดส่วนการลงทุนมากที่สุดใน ETF ได้แก่ บริษัทผู้ผลิตยาโรค 28% ผู้ผลิตและจำหน่ายอุปกรณ์การแพทย์ 28% ผู้ให้บริการทางการแพทย์ 19% Biotechnology 15% เป็นต้น
- ตัวอย่างหุ้นใน ETF ได้แก่ Johnson & Johnson (JNJ US) 9% United Health Group (UNH US) 8% Pfizer (PFE US) 5% Abbott Laboratories (ABT US) 4% เป็นต้น
- เรายมองว่าหุ้นกลุ่ม Healthcare ที่อยู่ใน ETF จัดอยู่ในกลุ่ม Defensive ซึ่งเป็นหุ้น Quality ที่ไม่ผันผวนมากนัก และเหมาะกับสถานการณ์ปัจจุบันที่ทั่วโลกยังเผชิญกับการแพร่ระบาดของ COVID-19 สายพันธุ์ใหม่ รวมถึงมูลค่า Forward PE อยู่ที่ระดับ 17.94 เท่า ถือว่าค่อนข้างถูกเมื่อเทียบกับตลาดโดยรวม

Global X US Infrastructure ETF (PAVE US) Upside -

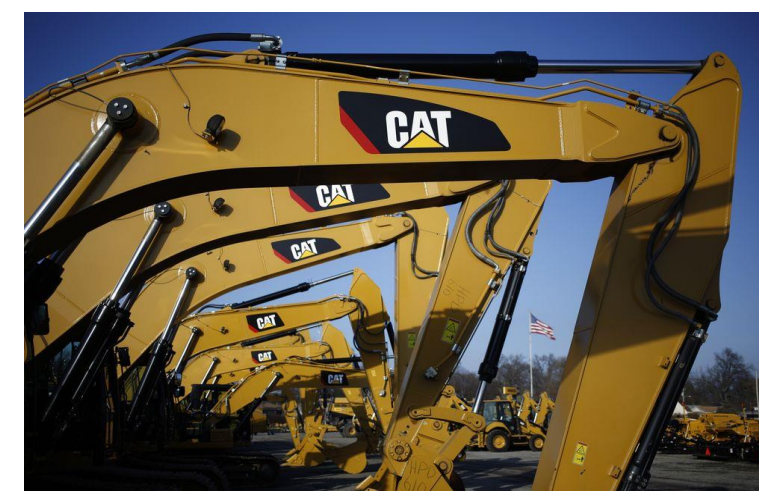
- ETF ที่สร้างผลตอบแทนล้อไปกับดัชนี U.S. Infrastructure Development ซึ่งประกอบไปด้วยบริษัทที่ทำธุรกิจเกี่ยวข้องกับการพัฒนาโครงสร้างพื้นฐานในสหรัฐฯ จำนวน 101 บริษัท โดยมีสัดส่วนมากที่สุดในอุตสาหกรรม Industrial 71% รองลงมาเป็น Materials 22% เป็นต้น
- ตัวอย่างหุ้นที่อยู่ใน ETF ได้แก่ Caterpillar (CAT US) ผลิตและจำหน่ายเครื่องมือ อุปกรณ์ เกี่ยวกับการก่อสร้าง Deere (DE US) ผลิตและจำหน่ายอุปกรณ์เครื่องจักรสำหรับอุตสาหกรรมและการเกษตร รวมถึง Nucor (NUE US) บริษัทผลิตเหล็กที่ใหญ่ที่สุดในสหรัฐฯ เป็นต้น

Stocks	Closed Price 13/8/21	Cons. TP
XLV US	\$133.69	-
PAVE US	\$27.48	-

Source: Bloomberg as of 13/8/21



Source: prachachat.net



Source: Bloomberg

Source: Company Data, Goldman Sachs, CNBC, Bloomberg, WSJ, Financial Times as of 13/8/21

Global Weekly Commentary

16 Aug 2021

FCN Recommendation

- Coupon: 12.00% p.a.
- Auto Call: 97.00%
- Strike: 81.48%
- Tenor: 6 m



- Coupon: 15.00% p.a.
- Auto Call: 97.00%
- Strike: 84.42%
- Tenor: 6 m



- Coupon: 18.00% p.a.
- Auto Call: 95.00%
- Strike: 79.41%
- Knock-in: 65.00%
- Tenor: 6 m



Basket ELN Recommendation

- Yield: 15.03% p.a.
- Strike: 85%
- Tenor: 1 m



- Yield: 26.04% p.a.
- Strike: 80%
- Tenor: 1 m



*Information as of 16 Aug 21

Global Weekly Commentary

16 Aug 2021



Earning Calendar

16-20 Aug 2021

Monday 16	Tuesday 17	Wednesday 18	Thursday 19	Friday 20
	  	  	 	



Economic Calendar

Date	Events
17 Aug 21	 ยอดค้าปลีก (ก.ค.)
	 ผลผลิตอุตสาหกรรม (ก.ค.)
	 GDP ไตรมาส 2
18 Aug 21	 การประชุมธนาคารกลางสหรัฐฯ (Fed)
	 ดัชนีราคาผู้บริโภค (ก.ค.)
19 Aug 21	 ตัวเลขการยื่นขอรับสวัสดิการว่างครั้งแรกรายสัปดาห์

Global Weekly Commentary

16 Aug 2021

Disclaimer

ข้อมูลในเอกสารฉบับนี้ รวบรวมมาจากแหล่งข้อมูลที่น่าเชื่อถือ อย่างไรก็ตาม บริษัทหลักทรัพย์ เอเชีย พลัส จำกัด ไม่สามารถที่จะยืนยันหรือรับรองความถูกต้องของข้อมูลเหล่านี้ได้ ไม่ว่าประการใดๆ บทวิเคราะห์ในเอกสารนี้ จัดทำขึ้นโดยอ้างอิงหลักเกณฑ์ทางวิชาการเกี่ยวกับหลักการวิเคราะห์ และมีได้เป็นการชี้แนะ หรือเสนอแนะให้ซื้อหรือขายหลักทรัพย์ใดๆ การตัดสินใจซื้อหรือขายหลักทรัพย์ใดๆ ของผู้อ่าน ไม่ว่าจะเกิดจากการอ่านบทความในเอกสารนี้หรือไม่ก็ตาม ล้วนเป็นผลจากการใช้วิจารณญาณของผู้อ่าน โดยไม่มีส่วนเกี่ยวข้องหรือพันธุะผูกพันใดๆ กับ บริษัทหลักทรัพย์ เอเชีย พลัส จำกัด ไม่ว่ากรณีใด