

DERIVATIVES TALK

กลยุทธ์การลงทุนอนุพันธ์

BY RESEARCH DIVISION

17 สิงหาคม 2564



SET50 Futures:

ประเมินว่า SET50 น่าจะยังผันผวนในกรอบแคบ โดยปัจจัยแวดล้อมทางพื้นฐานมีน้ำหนักทางลบ เฉพาะอย่างยิ่ง Covid-19 ที่นำไปสู่การ lockdown Trading S50U21 กรอบ 910 – 920 จุด และให้เปิด Short ที่กรอบบน

SET50 Option:

รอเปิด Long S50U21P925 ที่ 20 จุด (SET50=925) เป้าทำกำไรที่ 30 จุด (SET50 = 915) Cut Loss 3 จุดจากทุน SET50 ยังไม่มีประเด็นบวกใหม่ หนุนทำให้ผันผวนในทิศทางลง

Single Stock Futures:

แนะนำเปิด Long SPALIU21 ที่บริเวณ 20.30 บาท เป้าทำกำไรที่ 21 บาท และ Cut Loss 0.30 บาทจากทุน ผลประกอบการที่โดดเด่นในงวด 2Q64 และเติบโตต่อใน 3Q64 รวมถึงการจ่ายเงินปันผลระหว่างกาล หนุนราคาหุ้น เปิด Short CHGU21 ได้ที่ 3.96 บาท และปิดรับกำไร 28.57% ระหว่างวัน แนะนำ Long KCEU21 ที่บริเวณ 79.50 บาท เป้าทำกำไรที่ 83 บาท และ Cut Loss 1.75 บาทจากทุน

Gold Futures:

ราคาทองคำที่เหวี่ยงขึ้นไปทำให้สามารถเปิด Short GFQ20 ได้ที่ทุน 28380 บาท แนะนำถือ เป้าทำกำไร 27950 (1760\$) Cut loss 100 บาทจากทุน เงิน USD ที่แข็งค่าขึ้น น่าจะมีส่วนกดดันราคาทองคำปรับลงในระยะสั้น

SET50 Index Futures / Option	P. 3
Single Stock Futures	P. 5
Gold Futures	P. 8

*ภายใต้สภาวะที่ตลาดเผชิญกับความผันผวนสูง ทำให้การปรับกลยุทธ์ใน Derivative Talk ต้องสามารถดำเนินการได้อย่างรวดเร็วทัน ฝ่ายวิจยฯ จึงได้มีการเพิ่มช่องทางติดตามคำแนะนำกลยุทธ์การซื้อขายระหว่างวันทำการผ่าน 2 ช่องทาง เพื่อให้ นักลงทุนสามารถปรับเปลี่ยนกลยุทธ์ ได้มีประสิทธิภาพมากยิ่งขึ้น คือ

แอปพลิเคชัน  ASP SMART [▶ ดาวน์โหลด](#)

Telegram [ASIA PLUS GROUP](#) [▶ ติดตามข่าวสารการลงทุน](#)

FOLLOW NOW  [Q Asia Plus Group](#)

RESEARCH DIVISION
บริษัทหลักทรัพย์ เอเชีย พลัส

เกิดศักดิ์ ทวีธีระธรรม
นักวิเคราะห์ปัจจัยพื้นฐานด้านตลาดทุน และทางเทคนิค
เลขทะเบียนนักวิเคราะห์: 004132

ประสิทธิ์ รัตนกิจมงคล, CISA, CFA
นักวิเคราะห์ปัจจัยพื้นฐานด้านตลาดทุน และด้านเทคนิค
เลขทะเบียนนักวิเคราะห์: 025917

นवलพรรณ น้อยรัชชกุล
นักวิเคราะห์ปัจจัยพื้นฐานด้านตลาดทุน และด้านเทคนิค
เลขทะเบียนนักวิเคราะห์: 019994

ชาญชัย พันพานิชกิจ
นักวิเคราะห์ปัจจัยพื้นฐานด้านตลาดทุน และทางเทคนิค
เลขทะเบียนนักวิเคราะห์: 064045

ธนัฐธส เกิดเนตร
ผู้ช่วยนักวิเคราะห์



สถานะของนักลงทุน

	All Futures Long(Short) Position : Contract			Accumulated Long(Short)		
	Long	Short	Net	2 Days	1 Weeks	1 Months
Institution	125,755	129,322	-3,567	4,824	24,371	32,290
Foreign	106,376	107,848	-1,472	17,419	42,527	19,212
Retail	242,901	237,862	5,039	-22,243	-66,898	-51,502

	SET50 Futures Long(Short) Position : Contract			Accumulated Long(Short)		
	Long	Short	Net	2 Days	1 Weeks	1 Months
Institution	39,415	40,062	-647	-2,181	283	2,640
Foreign	71,697	77,939	-6,242	-3,796	38,598	4,162
Retail	126,628	119,739	6,889	5,977	-38,881	-6,802

	Single Stock Futures Long(Short) Position : Contract			Accumulated Long(Short)		
	Long	Short	Net	2 Days	1 Weeks	1 Months
Institution	78,596	83,393	-4,797	3,481	18,079	28,411
Foreign	8,351	11,930	-3,579	2,016	-14,450	16,844
Retail	87,241	78,865	8,376	-5,497	-3,629	-45,255

	Metal Futures Long(Short) Position : Contract			Accumulated Long(Short)		
	Long	Short	Net	2 Days	1 Weeks	1 Months
Institution	4,726	4,871	-145	891	3,497	1,602
Foreign	25,732	17,674	8,058	18,074	16,420	-9,387
Retail	18,808	26,721	-7,913	-18,965	-19,917	7,785

	Call Option Long(Short) Position : Contract			Accumulated Long(Short)		
	Long	Short	Net	2 Days	1 Weeks	1 Months
Institution	146	10	136	218	223	-1,198
Foreign	80	63	17	24	38	-17
Retail	2,330	2,483	-153	-242	-261	1,215

	Put Option Long(Short) Position : Contract			Accumulated Long(Short)		
	Long	Short	Net	2 Days	1 Weeks	1 Months
Institution	30	213	-183	-376	-139	2,534
Foreign	456	181	275	1,115	1,876	8,583
Retail	2,900	2,992	-92	-739	-1,737	-11,117

ที่มา: สายงานวิจัย บล. เอเชีย พลัส

DERIVATIVES TALK

กลยุทธ์การลงทุนอนุพันธ์

BY RESEARCH DIVISION

SET50 Overview

การรายงาน GDP Growth 2Q64 บ้านเราวันนี้ขยายตัว 7.5%yoy ซึ่งถือว่าดีกว่าตลาด คาด แต่อย่างไรก็ตามหากประเมินจากจำนวนผู้ติดเชื้อ COVID-19 ในประเทศที่ยังมีแนวโน้มเพิ่มขึ้น โดยหากอ้างอิงคาดการณ์จากกระทรวงสาธารณสุขที่แนวโน้มผู้ติดเชื้อยังจะเข้าสู่จุด Peak อาจอยู่ในช่วงปลาย ก.ย.- ต.ค. 64 จึงน่าจะทำให้การใช้มาตรการ Lockdown ยังมีอยู่ต่อไป ซึ่งผลที่ตามมาสร้างแรงกดดันต่อการเติบโตของเศรษฐกิจในช่วง 2H64 โดยเฉพาะภาคการบริโภคในประเทศที่คิดเป็นสัดส่วน 50%ของ GDP ส่งผลให้ฝ่ายวิจัยได้มีการปรับลดคาดการณ์ GDP Growth 64 หดตัว -0.4%yoy จากเดิมคาดการณ์ขยายตัว 1.7%yoy ด้านการรายงานงบ 2Q64 ใน SET50 Index ล่าสุดที่ประกาศแล้ว 48 บริษัท (คิดเป็นสัดส่วน 98%Market Cap) ทำกำไรสุทธิ 1.63 แสนล้านบาท ขยายตัว 85%yoy จากฐานต่ำและขยายตัวเล็กน้อย 0.9%qoq (หลักๆมาจากการบันทึกกำไรจากเงินลงทุนของ PTTGC) ส่งผลให้คาดการณ์ EPS64 อยู่ที่ 46.93 บาท/หุ้น (เพิ่มขึ้นจากเดิมเล็กน้อยที่คาด 45.65 บาท/หุ้น) แต่อย่างไรก็ตามหากประเมินจาก Bloomberg Consensus ที่อยู่ในระดับสูงที่ 50.88 บาท/หุ้น จึงเป็นความเสี่ยงที่จะเห็นการปรับประมาณการลงมา ภายใต้ปัจจัยแวดล้อมที่ยังขาดปัจจัยบวกหนุนทำให้ SET50 Index แกว่งออกข้างตามกรอบ 910-925 จุด

SET50 Index Futures

Direction Trading: ประเมินว่า SET50 น่าจะยังผันผวนในกรอบแคบ โดยปัจจัยแวดล้อมทางพื้นฐานมีน้ำหนักทางลบ เฉพาะอย่างยิ่ง Covid-19 ที่นำไปสู่การ lockdown Trading S50U21 กรอบ 910 – 920 จุด และให้เปิด Short ที่กรอบบน

Spread Trading: คาดการณ์ Spread ระหว่าง S50U21 ลบด้วย S50M21 ณ วันที่ 29 มิ.ย. 2564 จะเท่ากับ -1.57 จุด ปัจจุบันอยู่ที่ -1.0 จุด ประเมิน Spread ยังไม่เปิดกว้างมากพอจึงแนะนำ Wait & See

SET50 Option: รอเปิด Long S50U21P925 ที่ 20 จุด (SET50=925) เป้าทำกำไรที่ 30 จุด (SET50 = 915) Cut Loss 3 จุดจากทุน SET50 ยังไม่มีประเด็นบวกใหม่หนุนทำให้ผันผวนในทิศทางลง



	แนวรับ	แนวต้าน
SET50	910	925
S50U21	905	920

*ภายใต้สภาวะที่ตลาดเผชิญกับความผันผวนสูง ฝ่ายวิจัยฯจึงได้มีการเพิ่มช่องทางติดตามคำแนะนำกลยุทธ์การซื้อขายระหว่างวันผ่าน 2 ช่องทาง คือ

แอปพลิเคชัน  ASP SMART
▶ [ดาวน์โหลด](#)

Telegram [ASIA PLUS GROUP](#)
▶ [ติดตามข่าวสารการลงทุน](#)

FOLLOW NOW



 Asia Plus Group

DERIVATIVES TALK

กลยุทธ์การลงทุนอนุพันธ์

BY RESEARCH DIVISION



	Last	1Yr Hist. Volatility	2Week Hist. Volatility
SET50 Index	922.42	19.23048	13.83883

Call Option

	Premium	Chg	Break Even	Intrinsic Value	Time Value	All-in-Premium	Theory Price	Volume	Open Interest	Implied Volatility	Delta	Effective Gearing	Time Decay
S50U21C1000	1.40	0.10	> 1001.4	0.00	1.40	8.56%	0.28	341	4986	16.04	0.06	42.08	0.1
S50U21C975	2.90	0.20	> 977.9	0.00	2.90	6.01%	1.25	506	6333	15.03	0.12	39.43	0.1
S50U21C950	6.20	0.50	> 956.2	0.00	6.20	3.66%	4.37	602	4922	14.25	0.24	36.11	0.0
S50U21C925	14.50	2.00	> 939.5	0.00	14.50	1.85%	11.82	512	3539	14.17	0.44	27.71	0.0
S50U21C900	28.50	2.40	> 928.5	22.42	6.08	0.66%	25.42	205	1974	14.68	0.65	21.11	0.0

Put Option

	Premium	Chg	Break Even	Intrinsic Value	Time Value	All-in-Premium	Theory Price	Volume	Open Interest	Implied Volatility	Delta	Effective Gearing	Time Decay
S50U21P1000	85.40	-3.90	< 914.6	77.58	7.82	-0.85%	82.68	2	299	16.77	-0.92	-10.82	0.0
S50U21P975	61.60	-2.20	< 913.4	52.58	9.02	-0.98%	58.67	16	495	15.96	-0.86	-13.59	0.0
S50U21P950	38.80	-3.90	< 911.2	27.58	11.22	-1.22%	36.80	19	1511	15.07	-0.73	-17.97	0.0
S50U21P925	21.50	-3.50	< 903.5	2.58	18.92	-2.05%	19.27	649	3613	14.10	-0.55	-23.79	0.0
S50U21P900	11.10	-2.40	< 888.9	0.00	11.10	-3.63%	7.88	667	4485	14.48	-0.34	-27.92	0.0

ที่มา: สายงานวิจัย บล. เอเชีย พลัส

ภาพรวมการซื้อขาย SET50 Index

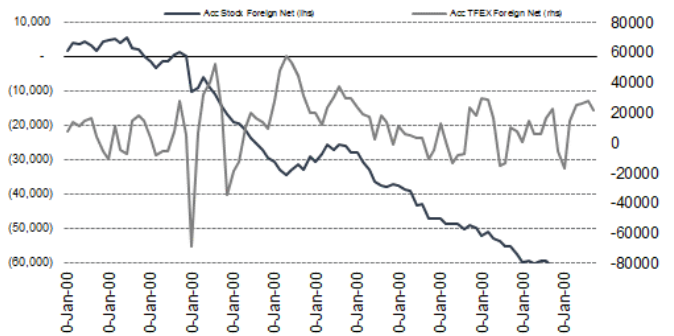
UNDERLYING	Close	Chg	%Chg	สเปกการซื้อขาย
SET50	922.42	4.88	0.53%	16/8/21

Symbol	Settle	Chg	%Chg	Vol.	OI	OI Chg
S50Q21	920.80	4.7	0.5%	46	146	0
S50U21	917.70	4.6	0.5%	212,181	354,356	-43
S50V21	917.90	5.4	0.6%	42	84	0
S50Z21	916.70	4.5	0.5%	20,660	39,164	0
S50H22	913.10	4.5	0.5%	3,097	9,828	0
S50M22	910.10	4.7	0.5%	1,714	4,213	0

SET50 Futures	Long(Short) : สัญญา	ส.ลบ Long(Short)
	Long Short Net	2 วัน 2 สัปดาห์ QTD
สถานะ	125,579 129,099 -3,520	-2,181 5,935 0
ค้างขาด	105,840 107,604 -1,764	-3,796 16,101 0
ขายย่อย	237,671 232,387 5,284	5,977 -22,036 0

ที่มา: สายงานวิจัย บล. เอเชีย พลัส

ความสัมพันธ์สถานะของนักลงทุนต่างประเทศ ในตราสารทุน และ SET50 Futures



ที่มา: สายงานวิจัย บล. เอเชีย พลัส

คาดการณ์ Spread ณ สิ้นเดือนจาก ASPS Model

	เป้าหมาย Spread ชีรีใกล้ - ชีรีใกล้					
	S50N21	S50Q21	S50U21	S50V21	S50X21	S50Z21
	ณ 29 ก.ค.64	ณ 30 ส.ค.64	ณ 29 ก.ย.64	ณ 28 ต.ค.64	ณ 29 พ.ย.64	ณ 29 ธ.ค.64
S50N21						
S50Q21	-4.23					
S50U21	-4.74	-0.51				
S50V21	-5.58	-1.35	-0.84			
S50X21	-6.71	-2.47	-1.97	-1.13		
S50Z21	-6.31	-2.08	-1.57	-0.73	0.40	

*สมมติฐานอัตราดอกเบี้ยนโยบายระหว่าง ต.ค. - ธ.ค. 64 เท่ากับ 0.5%

ที่มา: สายงานวิจัย บล. เอเชีย พลัส

SET50 ที่ระดับค่า PER ต่างๆ

SET 50 Sensitivity	(บาท)	ม.ค. 62E	มี.ค. 62E	พ.ย. 62E	พ.ค. 62E	มิ.ย. 62E	ก.ย. 62E	ธ.ค. 62E
PER 15.5	898	870	857	843	830	789	748	
PER 16	926	899	885	871	857	815	773	
PER 16.5	955	927	912	898	883	840	797	
PER 17	984	955	940	925	910	866	821	
PER 17.5	1,013	983	967	952	937	891	845	
PER 18	1,042	1,011	995	979	964	916	869	
PER 18.5	1,071	1,039	1,023	1,007	990	942	893	
PER 19	1,100	1,067	1,050	1,034	1,017	967	918	

ที่มา: สายงานวิจัย บล. เอเชีย พลัส



Single Stock Futures

Long SPALIU21

2Q64 กำไร 1.73 พันล้านบาท เดบิต 133% qoq และ 312% yoy ดีกว่าฝ่ายวิจัยและตลาดฯ คาด เกิดจากส่วนแบ่งกำไรบริษัทร่วมสูงกว่าคาด และ SG&A ต่ำคาด ซึ่งถือเป็นส่วนช่วยในการขับเคลื่อนกำไร นอกเหนือจากความโดดเด่นของยอดโอนฯ และ Gross Margin ที่ทำได้สูง 40% แนวโน้มกำไร 3Q64 จะดีขึ้นทั้ง YoY และ QoQ มีแรงส่งจาก Backlog แนวราบ และโอนฯ ต่อเนื่อง FV 25.50 บาท ปันผล 2.4% XD 24 ส.ค. 64 ภาพทางเทคนิค เริ่มชะลอตัว จากแท่งเทียน เจาบนยาว ส่งสัญญาณปรับฐาน ระยะถัดไป หากย่อลงมาบริเวณแนวรับที่ 20.30 บาท ใช้เป็นจังหวะเข้าสะสม เพื่อคาดหวังจังหวะ Technical Rebound ทั้งนี้ ประเมินแนวต้านถัดไปไว้ที่ 20.80 บาท

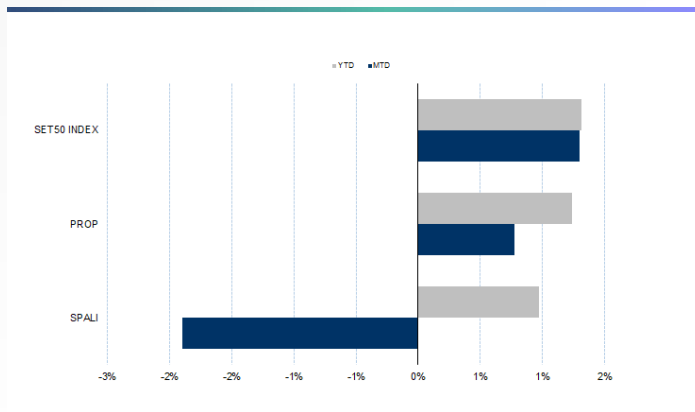
กลยุทธ์การลงทุน

แนะนำ Long SPALIU21 บริเวณ 20.30 บาท เป้าทำกำไร 21.00 บาท Cut Loss 0.30 บาทจากทุน

Future							Underlying			
Future	Settle Price	Basis	Vol	OI	OI Change	Leverage	Upside	PER 64F	PBV 64F	EPS GROWTH 64F
SPALIU21	20.59	-0.11	-	399	0	9.73	23.21%	7.30	1.10	42.86%

ที่มา: สายงานวิจัย บล. เอเชีย พลัส

Historical Price



ที่มา: สายงานวิจัย บล. เอเชีย พลัส

คำนวณกำไรขาดทุนของ Stock Futures



ที่มา: สายงานวิจัย บล. เอเชีย พลัส

DERIVATIVES TALK

กลยุทธ์การลงทุนอนุพันธ์

BY RESEARCH DIVISION



Long KCEU21

กำไรสุทธิงวด 2Q64 เท่ากับ 618 ล้านบาท เพิ่มขึ้น 22.8% qoq และ 766.0% yoy จากยอดขายที่เพิ่มขึ้น อานิสงค์จากความต้องการใช้ชิ้นส่วนที่เติบโตต่อเนื่องและการปรับราคาขายขึ้นตั้งแต่เดือนพ.ค. และทิศทางค่าเงินบาทอ่อนค่า หนุน Gross margin งวด 2Q64 เติบโต ขณะที่แนวโน้มธุรกิจในงวด 2H64 จะเติบโตต่อเนื่องและดีกว่าคาดมาก และยังสามารถบวกจากการขยายกำลังการผลิตที่เพิ่มขึ้น FV 100 บาท Upside 22%

ภาพทางเทคนิค เดินหน้าทำ New High ต่อเนื่อง หนุนด้วยเส้น EMA 10 วัน สะท้อนภาพรวมเป็นแนวโน้มขาขึ้น ขณะที่ RSI มากกว่า 50 บ่งชี้การเข้าสู่ Bullish Zone ทั้งนี้ประเมินเป้าหมายการทำการกำไรไว้ที่ 83.00 บาท

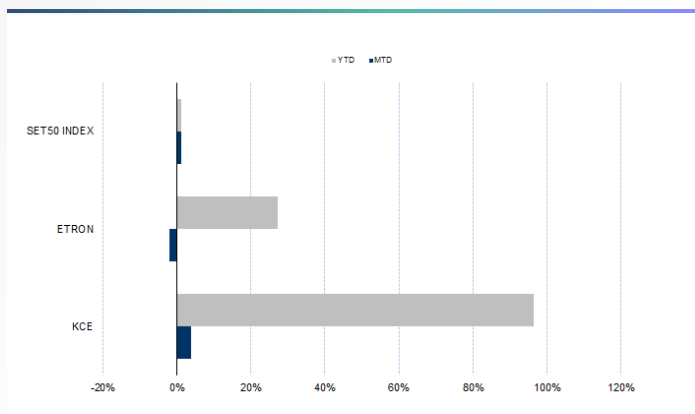
กลยุทธ์การลงทุน

แนะนำ Long KCEU21 บริเวณ 79.50 บาท เป้าทำกำไร 83.00 บาท และ Cut Loss 1.75 บาทจากทุน

Future							Underlying			
Future	Settle Price	Basis	Vol	OI	OI Change	Leverage	Upside	PER 64F	PBV 64F	EPS GROWTH 64F
KCEU21	80.50	-1.00	956	2361	-295	15.32	22.70%	32.72	7.60	142.77%

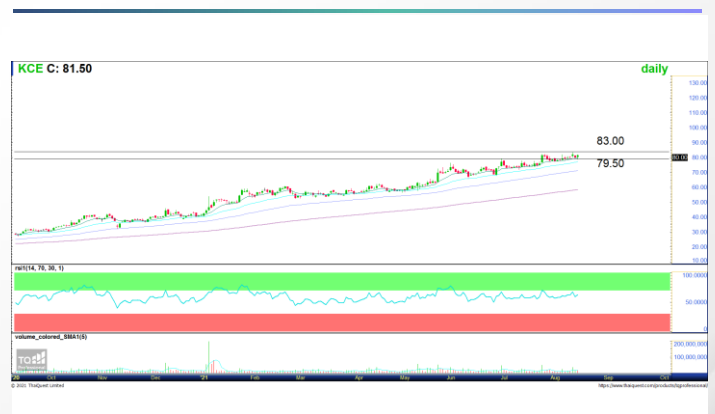
ที่มา: สายงานวิจัย บล. เอเชีย พลัส

Historical Price



ที่มา: สายงานวิจัย บล. เอเชีย พลัส

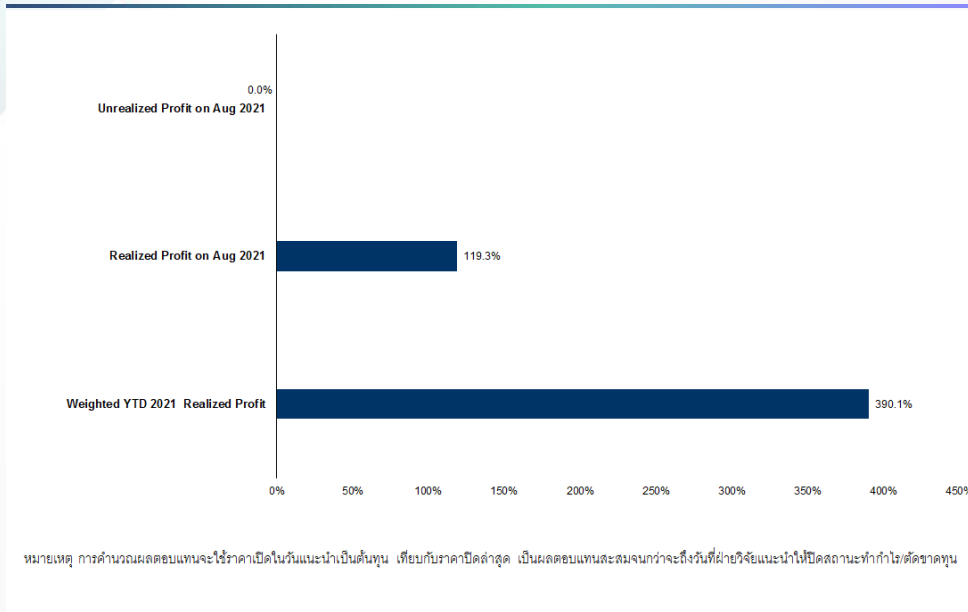
Technical Chart



ที่มา: สายงานวิจัย บล. เอเชีย พลัส



Tracking Performance



ที่มา: สายงานวิจัย บล. เอเชีย พลัส

Top 20 Most Active Volume

	Future	Settle Price	Basis	Vol	OI	OI Change	Leverage	Resistance	Support
1	GUNKULU21	4.72	0.00	17818	126814	3135	17.74	4.81	4.66
2	IRPCU21	3.83	-0.01	13775	58223	-6844	11.23	3.84	3.62
3	CHGU21	3.97	0.07	9109	37524	-5379	14.66	4.10	3.97
4	BECU21	11.05	0.05	8264	10626	-2523	15.24	13.33	10.80
5	SIRIU21	1.18	0.02	4143	141684	4024	10.18	1.18	1.14
6	SUPERU21	0.93	0.01	4053	133675	29	6.05	0.93	0.91
7	JASU21	2.59	-0.01	3545	52299	-3508	5.70	2.87	2.58
8	ITDU21	1.99	0.04	3139	17346	1252	12.83	2.17	1.97
9	PRMU21	6.10	0.00	3007	19854	-1997	4.01	6.67	6.10
10	PSLU21	23.29	-0.11	2885	5591	686	21.99	25.96	21.90
11	CBGU21	134.55	0.05	2171	8922	-1198	9.39	144.95	134.17
12	BCHU21	23.90	0.00	1985	6938	1082	19.06	24.75	23.34
13	STAU21	38.78	-1.22	1836	10290	402	8.35	39.92	38.63
14	OSPU21	35.85	-0.40	1414	2358	-4	7.82	35.86	32.90
15	TPIPLU21	1.74	0.03	1280	29930	-182	11.25	1.79	1.72
16	PTGU21	16.25	-0.05	1245	10270	-229	5.80	16.33	15.02
17	CKPU21	5.55	0.00	1121	5277	976	5.84	5.91	5.53
18	CENTELU21	29.30	-0.20	1103	1560	-99	7.39	31.81	29.17
19	BEAUTYU21	1.42	0.07	1072	41552	-936	4.44	1.50	1.41
20	PLANBU21	5.29	-0.01	1033	4281	1033	5.17	5.46	5.15

ที่มา: สายงานวิจัย บล. เอเชีย พลัส

DERIVATIVES TALK

กลยุทธ์การลงทุนอนุพันธ์

BY RESEARCH DIVISION



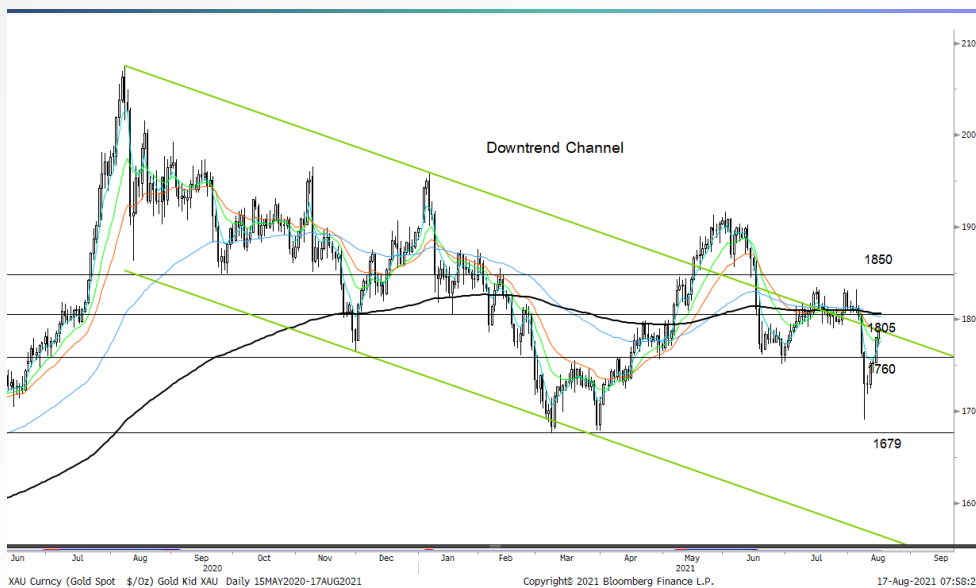
Gold Futures

ราคาทองคำตลาดสหรัฐเมื่อคืน ปรับเพิ่มขึ้น 6 เหรียญฯ ปิดอยู่ที่ 1,785 เหรียญฯ ท่ามกลางความกังวลเกี่ยวกับการระบาดของโควิด-19 สายพันธุ์เดลต้า, การเปิดเผยข้อมูลเศรษฐกิจจีนที่อ่อนแอ และสถานการณ์ตึงเครียดในอัฟกานิสถาน หลังกลุ่มตาลีบันเข้ายึดครองทำเนียบในกรุงคาบูล หนุนให้เกิดแรงเข้าซื้อทองคำในฐานะสินทรัพย์ปลอดภัย โดยสัปดาห์นี้ ต้องติดตามการรายงานประชุมเฟดเดือน ก.ค., ยอดค้าปลีก และจำนวนผู้ขอรับสวัสดิการว่างงานรายสัปดาห์ ฯลฯ

กลยุทธ์การลงทุน

ราคาทองคำ GFQ21 เมื่อคืน เพิ่มขึ้น 260 บาท ปิดที่ 28,380 บาท (1,787 เหรียญฯ) ใกล้เคียงราคาตลาด Spot ล่าสุดที่เคลื่อนไหวในรอบ 1,787-1,788 เหรียญฯ ราคา GFQ21 วันนี้จะอยู่ในกรอบ 28,250-28,550 บาท โดยวานนี้นักลงทุนสามารถเปิดสถานะ Short GFQ21 ด้วยต้นทุนเฉลี่ย 28,380 บาท แนะนำถือสถานะไว้ มีเป้าหมายทำกำไร 1,760 เหรียญฯ เทียบเท่า 27,950 บาท และกำหนดจุด Cut Loss ไว้ 100 บาท เพื่อป้องกันความเสี่ยงหากราคาทองคำเคลื่อนไหวผิดจากคาด

เทคนิค Gold Spot



ที่มา: สายงานวิจัย บล. เอเชีย พลัส

Gold Futures

FUTURES	Last	Chg	%Chg	Vol	OI	OI Chg
GFQ21	28,380	170	0.60	57	272	-15
GFV21	28,430	180	0.64	29	178	14
GF221	28,450	130	0.46	31	72	11

Mini Gold Futures

	Last	Chg	%Chg	Vol	OI	OI Chg
GF10Q21	28,340	130	0.46	1,923	3,591	184
GF10V21	28,390	130	0.46	2,457	4,308	-207
GF10Z21	28,430	140	0.49	1,250	4,866	342

หมายเหตุ : ราคาปิดของ Gold Futures (Night Session) Settle ณ เวลา 22.00 น. และปริมาณการซื้อขายเกิดขึ้นในช่วงเวลา 19.30-22.30 น.

ที่มา: สายงานวิจัย บล. เอเชีย พลัส

DERIVATIVES TALK

กลยุทธ์การลงทุนอนุพันธ์

BY RESEARCH DIVISION



GOLD Technical

ทิศทางราคาทองคำ แรง Technical Rebound จากแนวรับบริเวณ \$1700 จนทำให้ปัจจุบันเข้าสู่กรอบ Trading Zone \$1760-\$1805 หากผ่านกรอบบนได้ มีโอกาสเปิด Upside ไปที่ \$1850

ASPS Gold Valuation Matrix (เหรียญฯ / ทรอยออนซ์)

	←			อลันค่า		Dollar Index		แข็งค่า		→		
	93	94	95	96	97	98	99	100	101	102	103	
40	1,617.66	1,589.21	1,560.76	1,532.31	1,503.86	1,475.41	1,446.96	1,418.52	1,390.07	1,361.62	1,333.17	
43	1,616.71	1,588.26	1,559.81	1,531.36	1,502.91	1,474.47	1,446.02	1,417.57	1,389.12	1,360.67	1,332.22	
46	1,615.76	1,587.31	1,558.86	1,530.42	1,501.97	1,473.52	1,445.07	1,416.62	1,388.17	1,359.72	1,331.28	
49	1,614.82	1,586.37	1,557.92	1,529.47	1,501.02	1,472.57	1,444.12	1,415.67	1,387.23	1,358.78	1,330.33	
52	1,613.87	1,585.42	1,556.97	1,528.52	1,500.07	1,471.62	1,443.18	1,414.73	1,386.28	1,357.83	1,329.38	
55	1,612.92	1,584.47	1,556.02	1,527.57	1,499.13	1,470.68	1,442.23	1,413.78	1,385.33	1,356.88	1,328.43	
58	1,611.97	1,583.53	1,555.08	1,526.63	1,498.18	1,469.73	1,441.28	1,412.83	1,384.38	1,355.94	1,327.49	
61	1,611.03	1,582.58	1,554.13	1,525.68	1,497.23	1,468.78	1,440.33	1,411.89	1,383.44	1,354.99	1,326.54	
64	1,610.08	1,581.63	1,553.18	1,524.73	1,496.28	1,467.84	1,439.39	1,410.94	1,382.49	1,354.04	1,325.59	
67	1,609.13	1,580.68	1,552.24	1,523.79	1,495.34	1,466.89	1,438.44	1,409.99	1,381.54	1,353.09	1,324.65	
70	1,608.19	1,579.74	1,551.29	1,522.84	1,494.39	1,465.94	1,437.49	1,409.04	1,380.60	1,352.15	1,323.70	
73	1,607.24	1,578.79	1,550.34	1,521.89	1,493.44	1,464.99	1,436.55	1,408.10	1,379.65	1,351.20	1,322.75	

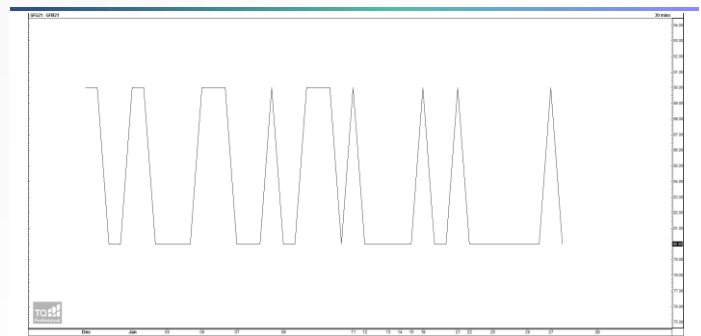
ที่มา: สายงานวิจัย บล. เอเชีย พลัส

การแปลงราคาทองคำให้เป็นบาท

GOLD Londin AM (USD/Ounce)	FX (บาท/ USD)				
	32.50	32.75	33.00	33.25	33.50
1,700	26,262	26,464	26,666	26,868	27,070
1,730	26,725	26,931	27,137	27,342	27,548
1,760	27,189	27,398	27,607	27,816	28,025
1,790	27,652	27,865	28,078	28,290	28,503
1,820	28,116	28,332	28,548	28,765	28,981
1,850	28,579	28,799	29,019	29,239	29,458
1,880	29,043	29,266	29,489	29,713	29,936
1,910	29,506	29,733	29,960	30,187	30,414
1,940	29,969	30,200	30,431	30,661	30,892

ที่มา: สายงานวิจัย บล. เอเชีย พลัส

Spread ระหว่าง GFQ21 - GFZ21



ที่มา: สายงานวิจัย บล. เอเชีย พลัส

คำนวณกำไรขาดทุนของ Gold Futures

นิลกองทุนรายย่อย					
(ค่าธรรมเนียม 490.10 บาท/สัญญา/ข้าง)					
ราคาปิด future	เปลี่ยนแปลง	กำไร (ขาดทุน)	ค่าธรรมเนียม+ VAT (บาท)	กำไร (ขาดทุน)สุทธิ	กำไร
28,630.00	250.0	12,500	(1,049)	11,451	
28,580.00	200.0	10,000	(1,049)	8,951	
28,530.00	150.0	7,500	(1,049)	6,451	
28,480.00	100.0	5,000	(1,049)	3,951	
28,430.00	50.0	2,500	(1,049)	1,451	
28,380.00	0.0	-	(1,049)	(1,049)	
28,330.00	-50.0	(2,500)	(1,049)	(3,549)	
28,280.00	-100.0	(5,000)	(1,049)	(6,049)	
28,230.00	-150.0	(7,500)	(1,049)	(8,549)	
28,180.00	-200.0	(10,000)	(1,049)	(11,049)	
28,130.00	-250.0	(12,500)	(1,049)	(13,549)	

ที่มา: สายงานวิจัย บล. เอเชีย พลัส

คำนวณกำไรขาดทุนของ Mini Gold Futures

นิลกองทุนรายย่อย					
(ค่าธรรมเนียม 98.10 บาท/สัญญา/ข้าง)					
ราคาปิด future	เปลี่ยนแปลง	กำไร (ขาดทุน)	ค่าธรรมเนียม+ VAT (บาท)	กำไร (ขาดทุน)สุทธิ	กำไร
28,590.00	250.0	2,500	(210)	2,290	
28,540.00	200.0	2,000	(210)	1,790	
28,490.00	150.0	1,500	(210)	1,290	
28,440.00	100.0	1,000	(210)	790	
28,390.00	50.0	500	(210)	290	
28,340.00	0.0	-	(210)	(210)	
28,290.00	-50.0	(500)	(210)	(710)	
28,240.00	-100.0	(1,000)	(210)	(1,210)	
28,190.00	-150.0	(1,500)	(210)	(1,710)	
28,140.00	-200.0	(2,000)	(210)	(2,210)	
28,090.00	-250.0	(2,500)	(210)	(2,710)	

ที่มา: สายงานวิจัย บล. เอเชีย พลัส